

របាយការណ៍ស្តីពី
ប្រតិបត្តិការវិនិយោគ ឆ្នាំ ២០១១
*****◆*****

១. សេចក្តីផ្តើម

នៅឆ្នាំ ២០១១ នេះ ស្ថានភាពសេដ្ឋកិច្ចកម្ពុជាមានសកម្មភាពល្អ ទោះបីទទួលបានដោយគ្រោះទឹកជំនន់ក៏ដោយ ដូចជាការកើនឡើងវិស័យកាត់ដេរសំលៀកបំពាក់ និងការកើនឡើងវិស័យទេសចរណ៍ជាដើម ។ រាជរដ្ឋាភិបាលបានអនុវត្តកម្មវិធី ក្នុងការដោះស្រាយផលប៉ះពាល់នានា និងសម្របសម្រួលសកម្មភាពសេដ្ឋកិច្ច អោយមានដំណើរការល្អ ។ ផ្នែកហិរញ្ញវត្ថុ សាធារណៈក៏ស្ថិតក្រោមការគ្រប់គ្រងយ៉ាងប្រយ័ត្នប្រយែង ដើម្បីធានាស្ថេរភាពម៉ាក្រូសេដ្ឋកិច្ច និងជំរុញកំណើន ។

២. ការអនុវត្តចំណូល

នៅ ខែ ធ្នូ ឆ្នាំ ២០១១ នៅរដ្ឋបាលកណ្តាលចំណូលក្នុងស្រុកអនុវត្តបានចំនួន ៩៧៤.៩ ពាន់លានរៀល គឺខ្ពស់ជាង ១៤.៩ % នៃច្បាប់ថវិកាប្រចាំឆ្នាំ និងបើធៀបទៅនឹងខែ ធ្នូ ឆ្នាំ ២០១០ បានកើនឡើងប្រមាណ ២២.៥% ។ បើប្រៀបធៀបនឹង ខែកន្លងទៅ ចំណូលក្នុងស្រុកបានកើនឡើង ៧៧.០% ដែលក្នុងនោះចំណូលចរន្តបានកើនឡើង ៧២.៤% ។

ចំណូលពីអគ្គនាយកដ្ឋានពន្ធដារអនុវត្តបាន ១៩៧.២ ពាន់លានរៀល គឺនៅខ្វះ ០.២% នៃច្បាប់ថវិកាប្រចាំឆ្នាំ ចំណូល ពន្ធដារនេះ អនុវត្តបានខ្ពស់ជាងខែកន្លងទៅ ៣១.៨ % និងកើនឡើងខ្ពស់ជាងការប្រមូលកាលពីខែ ធ្នូ ឆ្នាំ ២០១០ ប្រមាណ ១០.៩% ។ ចំណែកចំណូលពីអគ្គនាយកដ្ឋានគយ និងរដ្ឋាករកម្ពុជា ប្រមូលបាន ៤០៦.១ ពាន់លានរៀល គឺខ្ពស់ជាង ៥.៧% នៃច្បាប់ថវិកាប្រចាំឆ្នាំ ឬបានកើនឡើង ២៦ % ធៀបនឹងខែកន្លងទៅ និងបើប្រៀបធៀបនឹងខែ ធ្នូ ឆ្នាំ ២០១០ ចំណូលនេះ បានកើនឡើង ១.៦% ។

ពន្ធផ្តាល់អនុវត្តបាន ៨០.៧ ពាន់លានរៀល ទាបជាង ០.៦% នៃច្បាប់ថវិកាប្រចាំឆ្នាំ ប៉ុន្តែខ្ពស់ជាងការអនុវត្ត នៅខែកន្លងទៅប្រមាណ ៩.៤% និងបានកើនឡើង ១៥.៨% បើប្រៀបធៀបទៅនឹងខែ ធ្នូ ឆ្នាំ ២០១០ ។ ពន្ធប្រយោល អនុវត្តបាន ៣៩៧ ពាន់លានរៀល លើស ៤.០% នៃច្បាប់ថវិកាប្រចាំឆ្នាំ និងបានកើនឡើង ៣០.៤% បើប្រៀបធៀប ទៅនឹងខែកន្លងទៅ ប៉ុន្តែបើប្រៀបធៀបទៅនឹងខែ ធ្នូ ឆ្នាំ ២០១០ ការប្រមូលពន្ធប្រយោលបានកើនឡើង ០.១% ។ ចំណែក ពន្ធពិពាណិជ្ជកម្មក្រៅប្រទេសអនុវត្តបាន ១៤៩.៨ ពាន់លានរៀល ខ្ពស់ជាង ៣.៩% នៃច្បាប់ថវិកាប្រចាំឆ្នាំ ឬកើនឡើង ៤១.៥% បើប្រៀបធៀបទៅនឹងខែកន្លងទៅ និងបានកើនឡើង ១២.៦% បើប្រៀបធៀបទៅនឹងខែ ធ្នូ ឆ្នាំ ២០១០ ។

ចំណូលមិនមែនសារពើពន្ធអនុវត្តបានចំនួន ៣១២.៧ ពាន់លានរៀល គឺខ្ពស់ជាង ២២.២% នៃច្បាប់ថវិកាប្រចាំឆ្នាំ ឬកើនឡើង ៤១០.៨% បើប្រៀបធៀបនឹងខែកន្លងទៅ និងកើនឡើង ៨៥.៦ % បើប្រៀបធៀបទៅនឹងខែ ធ្នូ ឆ្នាំ ២០១០ ។ ចំណូលមូលធនអនុវត្តបានខ្ពស់ជាង ៥១.៤% នៃច្បាប់ថវិកាប្រចាំឆ្នាំ ឬបានកើនឡើង ៥៥២.៨% ប្រៀបធៀបនឹងខែកន្លងទៅ ប៉ុន្តែបានថយចុះ ២៣.៥% ប្រៀបធៀបនឹងខែ ធ្នូ ឆ្នាំ ២០១០ ។

ជាសរុប នៅក្នុងឆ្នាំ ២០១១ ចំណូលក្នុងស្រុកអនុវត្តបានចំនួន ៦.៤៤៤.៨ ពាន់លានរៀល គឺនៅខ្វះ ១.៧% នៃ ច្បាប់ថវិកាប្រចាំឆ្នាំ ប៉ុន្តែបានកើនឡើង ៨.៨% បើប្រៀបធៀបទៅឆ្នាំ ២០១០ កន្លងទៅ ក្នុងនោះចំណូលពន្ធនៅខ្វះ ៣.១% នៃច្បាប់ថវិកាប្រចាំឆ្នាំ ប៉ុន្តែបានកើនឡើង ១១.៤% បើប្រៀបធៀបឆ្នាំ ២០១០ ប៉ុន្តែចំណូលមិនមែនសារពើពន្ធអនុវត្ត ខ្ពស់ជាង ៤.០% នៃច្បាប់ថវិកាប្រចាំឆ្នាំ និងបានកើនឡើង ១.២% ប្រៀបធៀបនឹងឆ្នាំ ២០១០ ។ ដោយឡែកចំណូល មូលធនអនុវត្តខ្ពស់ជាង ៣៤.៣% នៃច្បាប់ថវិកាប្រចាំឆ្នាំ ប៉ុន្តែបានថយចុះ ៤១.១% ប្រៀបធៀបនឹងឆ្នាំ ២០១០ ។

៣. ការអនុវត្តចំណាយ

នៅ ខែ ធ្នូ ឆ្នាំ ២០១១ ចំណាយសរុបអនុវត្តបានចំនួន ២.០០៧.៥ ពាន់លានរៀល ខ្ពស់ជាងច្បាប់ថវិកាប្រចាំឆ្នាំ ១២.៤% ឬខ្ពស់ជាង ១៣៤.៣% បើប្រៀបធៀបទៅនឹងខែកន្លងទៅ ឬខ្ពស់ជាង ២៧.៦% បើប្រៀបធៀបទៅនឹង ខែ ធ្នូ ឆ្នាំ ២០១០ ។ ក្នុងនោះចំណាយចរន្តអនុវត្តនៅខ្ពស់ជាង ១១.៩% នៃច្បាប់ថវិកាប្រចាំឆ្នាំ ឬខ្ពស់ជាងការអនុវត្តខែកន្លងទៅ ៨០.២% ឬខ្ពស់ជាង ២០.៨% បើប្រៀបធៀបទៅនឹងខែ ធ្នូ ឆ្នាំ ២០១០ កន្លងទៅ ។ ចំណែកចំណាយជាមូលធន អនុវត្តនៅខ្ពស់ជាង ១៣.២% នៃច្បាប់ថវិកាប្រចាំឆ្នាំ ឬខ្ពស់ជាងការអនុវត្តនៅខែកន្លងទៅ ២៧៣.៣% និងខ្ពស់ជាង ខែ ធ្នូ ឆ្នាំ ២០១០ ប្រមាណ ៩៩.៩% ។

ចំពោះចំណាយចរន្តនៅ ខែ ធ្នូ ឆ្នាំ ២០១១ សម្រាប់ក្រសួងអាទិភាពអនុវត្តបានខ្ពស់ជាង ១៤.១% នៃច្បាប់ថវិកា ប្រចាំឆ្នាំ ឬនៅខ្ពស់ជាង ៥៥.៧% បើប្រៀបធៀបទៅនឹងខែ វិច្ឆិកា កន្លងទៅ និងខ្ពស់ជាង ៣២.៨% បើប្រៀបធៀបទៅនឹង ខែ ធ្នូ ឆ្នាំ ២០១០ ។ ជារួមក្នុងឆ្នាំ ២០១១ ចំណាយរបស់ក្រសួងអាទិភាពបានកើនឡើង ១២.២% បើធៀបនឹងឆ្នាំ ២០១០ ក្នុង នោះចំណាយរបស់ក្រសួងសុខាភិបាលបានកើនឡើង ៨.៥% ចំណាយរបស់ក្រសួងអប់រំ យុវជន និងកីឡាបានកើនឡើង ៩.២% ចំណាយរបស់ក្រសួងកសិកម្ម រុក្ខាប្រមាញ់ និង នេសាទ កើនឡើង ១២.៤% ។ ប៉ុន្តែចំណាយរបស់ក្រសួងអាទិភាព មួយចំនួនទៀតអនុវត្តបានទាប ដូចជាចំណាយរបស់ក្រសួងកិច្ចការនារីថយចុះ ៦.៣% ចំណាយរបស់ក្រសួងយុត្តិធម៌ថយចុះ ១១,០% ។

នៅឆ្នាំ ២០១១ នេះ ចំណាយសរុបអនុវត្តបានចំនួន ១០.៥៣០.៧ ពាន់លានរៀល គឺខ្ពស់ជាង ៨.៩% នៃច្បាប់ ថវិកាប្រចាំឆ្នាំ និងកើន ៩.៨% បើប្រៀបធៀបទៅនឹងឆ្នាំ ២០១០ ។ ក្នុងនោះ ចំណាយចរន្តខ្ពស់ជាង ៥.១% នៃច្បាប់ថវិកា ប្រចាំឆ្នាំ និងបានកើនឡើង ១៤.៥% និងចំណាយជាមូលធនអនុវត្តខ្ពស់ជាង ១៤.០% នៃច្បាប់ថវិកាប្រចាំឆ្នាំ ឬខ្ពស់ជាង៤.៦ % ធៀបនឹងឆ្នាំ ២០១០ ។

៤. តុល្យភាពថវិកា

តុល្យភាពថវិកាចរន្តនៅខែ ធ្នូ ឆ្នាំ ២០១១ មានអតិរេកជាសាច់ប្រាក់ចំនួន ៨៦.៨ ពាន់លានរៀល និងតុល្យភាព សរុបមានឱនភាពចំនួន ៧៧៤.៣ ពាន់លានរៀល ។ នៅខែ ធ្នូ ឆ្នាំ ២០១១ នេះ រាជរដ្ឋាភិបាលបានធ្វើប្រតិបត្តិការ ហិរញ្ញប្បទានក្រៅប្រទេសចំនួន ៣១៥.៣ ពាន់លានរៀល ។

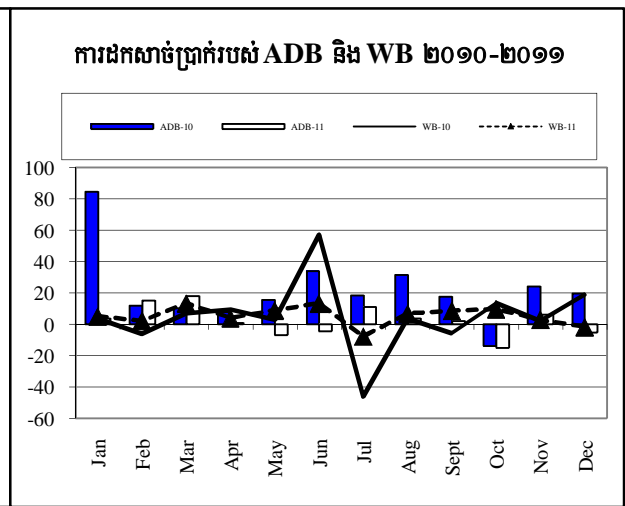
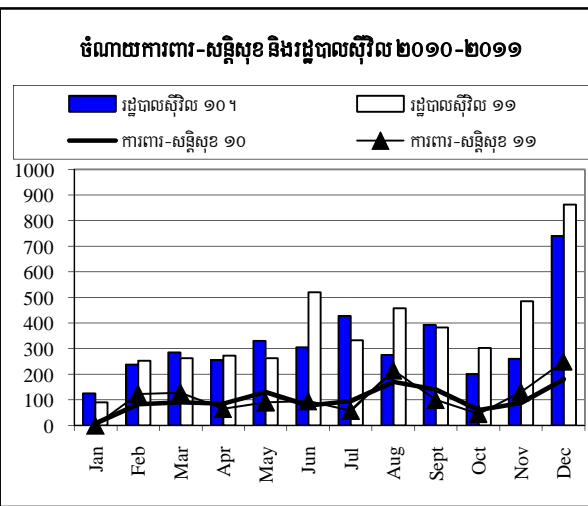
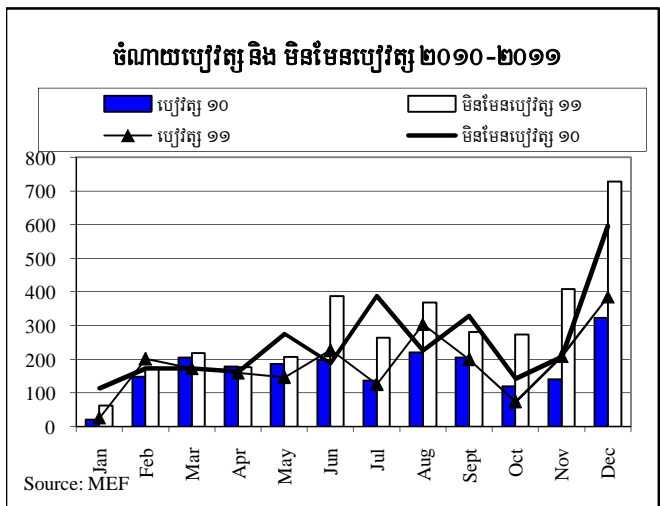
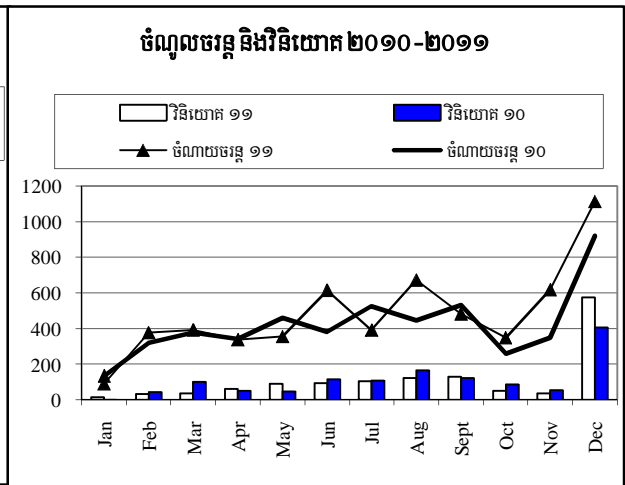
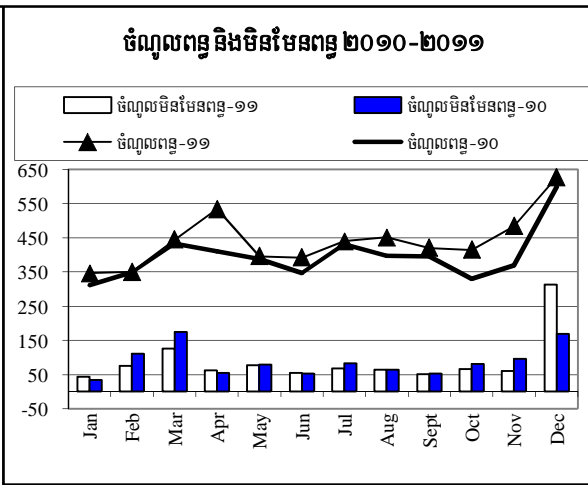
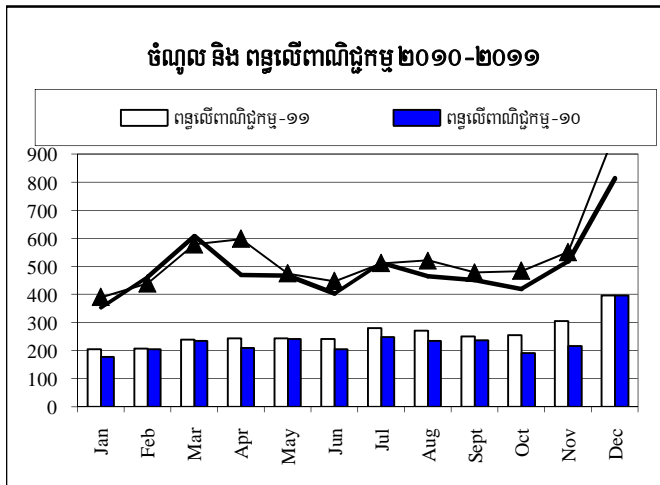
ជារួមនៅឆ្នាំ ២០១១ អតិរេកចរន្តមានចំនួន ៦៨៦.២ ពាន់លានរៀល និងតុល្យភាពសរុបមានឱនភាព ៣.៩៨៤ ពាន់លានរៀល ។ រាជរដ្ឋាភិបាលបានធ្វើប្រតិបត្តិការហិរញ្ញប្បទានក្រៅប្រទេសចំនួន ៣.៤៥៧ ពាន់លានរៀល ដែលក្នុង នោះមានហិរញ្ញប្បទានសម្រាប់គម្រោងអភិវឌ្ឍន៍ចំនួន ៣.៣៩៨ ពាន់លានរៀល សម្រាប់ទ្រទ្រង់ថវិកាចំនួន ២២២ ពាន់លានរៀល និងសម្រាប់សងបំណុលក្រៅប្រទេសមានចំនួន ១៦៣.៧ ពាន់លានរៀល ។

៥. សេចក្តីសន្និដ្ឋាន

ស្ថានភាពថវិកានៅ ឆ្នាំ ២០១១ នេះ មានភាពតឹងតែង ដោយចំណូលអនុវត្តបានទាប និងតម្រូវការចំណាយខ្ពស់ ប៉ុន្តែទោះបីជាយ៉ាងនេះក្តី ក៏រាជរដ្ឋាភិបាលនៅតែប្រកាន់ខ្ជាប់នូវការអនុវត្តនយោបាយថវិកាប្រយ័ត្នប្រយោជន៍ តាមរយៈការត្រួត ពិនិត្យនិងធ្វើអាទិភាពចំណាយ ដើម្បីរក្សាតុល្យភាពថវិកា និងស្ថិរភាពម៉ាក្រូសេដ្ឋកិច្ច ។



ការប្រៀបធៀបចំណូល និង ចំណាយឆ្នាំ ២០១០-២០១១



ការវាយតម្លៃការងារវិនិយោគសាធារណៈ ឆ្នាំ ២០១១/ TOFE: BUDGET IMPLEMENTATION FOR 2011

Billions of Riels	2011 C.B.L.	Implementation 12months =100%	Jan-11	Feb-11	Mar-11	Apr-11	May-11	Jun-11	Jul-11	Aug-11	Sep-11	Oct-11	Nov-11	Dec-11	
I. DOMESTIC REVENUE	6,556.65	98.3%	6,444.83	389.84	439.09	578.26	597.19	474.71	447.57	510.44	521.74	477.94	483.46	550.48	974.09
I. CURRENT REVENUE	6,499.65	98.0%	6,368.28	389.84	425.36	570.13	596.18	474.48	447.57	508.65	516.22	472.74	481.77	545.27	940.07
a. TAX REVENUE	5,476.82	96.9%	5,304.92	346.94	350.40	444.95	533.66	396.49	392.59	440.68	451.74	420.93	415.04	484.07	627.43
Domestic tax revenue	4,250.85	96.4%	4,098.71	273.55	259.74	342.28	449.52	302.89	298.07	340.79	336.53	319.32	320.22	378.20	477.60
On income, profits, capital gain - persons	295.86	79.7%	235.82	18.02	19.51	17.20	18.57	21.92	18.10	18.78	19.62	17.32	21.14	22.75	22.89
On income, profits, capital gain - companies	748.06	96.8%	723.82	51.19	33.16	85.29	186.19	37.83	37.01	41.26	46.42	52.17	44.59	50.95	57.76
General taxes on goods and services	2,022.35	96.1%	1,943.06	126.01	119.67	139.69	146.30	150.55	147.24	190.32	161.05	146.10	154.09	201.43	260.60
o.w/ -Turnover taxes	44.39	51.6%	22.89	2.48	1.51	1.67	1.73	1.75	1.89	1.85	1.89	1.41	2.11	1.77	2.83
-VAT	1,977.95	92.1%	1,822.20	123.53	118.16	138.02	144.57	148.81	145.35	154.48	159.16	144.69	151.99	161.63	231.81
Taxes on specific goods	1,004.20	103.1%	1,035.25	67.50	77.51	90.74	81.88	79.43	77.24	81.38	93.95	89.07	87.86	92.91	115.80
Taxes on specific services	157.95	81.2%	128.20	8.43	7.18	7.61	12.99	11.14	17.42	7.64	9.44	12.61	11.44	9.41	12.88
Taxes on goods and services or activities	7.60	219.8%	16.71	1.80	1.56	0.52	2.39	1.36	0.32	0.85	1.20	0.58	0.58	0.14	5.41
Other tax revenue	14.84	106.8%	15.84	0.61	1.15	1.23	1.19	0.66	0.73	0.55	4.86	1.47	0.52	0.61	2.26
Taxes on international trade	1,225.98	98.4%	1,206.21	73.38	90.66	102.67	84.14	93.60	94.53	99.90	115.20	101.61	94.82	105.87	149.82
Taxes and duties on imports	1,123.83	90.6%	1,018.17	62.46	65.77	88.76	75.02	77.52	75.88	82.18	98.57	84.70	83.42	94.62	129.28
o.w/ -Customs duties and taxes	579.56	100.4%	582.14	43.05	38.94	51.01	46.20	45.62	46.04	51.12	52.51	48.38	52.29	48.20	58.79
-Customs fees	15.91	99.8%	15.87	1.19	1.16	1.33	1.31	1.39	1.53	1.41	1.24	1.32	1.41	1.26	1.31
-Oil product duties	315.81	75.0%	236.95	11.67	15.19	21.21	17.79	16.72	14.45	18.16	23.88	20.12	14.53	25.14	38.09
-Additional tax on oil product - Road maintenance	195.50	88.6%	173.25	6.12	10.05	14.66	9.00	12.91	12.96	10.45	20.01	14.15	14.07	18.88	29.98
Taxes and duties on exports	102.15	184.1%	188.04	10.93	24.89	13.92	9.12	16.07	18.65	17.71	16.63	16.91	11.40	11.24	20.55
o.w/ -Customs duties on rubber exports	5.78	906.6%	52.44	5.46	4.74	1.87	2.30	5.35	4.57	7.17	4.26	5.14	3.33	2.92	5.33
-Duties on export quotas	1.74	54.7%	0.95	0.18	0.04	0.05	0.02	0.03	0.06	0.08	0.11	0.08	0.08	0.10	0.11
b. NON TAX REVENUE	1,022.83	104.0%	1,063.36	42.91	74.97	125.18	62.51	77.99	54.98	67.97	64.48	51.81	66.73	61.21	312.65
Property income	113.28	56.4%	63.87	1.44	5.56	3.64	5.14	10.28	3.22	8.44	1.63	5.14	7.25	3.28	8.86
Rental income from land	51.94	111.8%	58.09	1.44	5.56	3.61	5.14	10.28	2.32	4.25	1.32	5.03	7.25	3.06	8.84
o.w/ revenue from Extractive Industry			-												
Revenue from public enterprises	61.34	9.4%	5.79	-	-	0.03	-	-	0.90	4.19	0.31	0.11	-	0.23	0.02
Sale of goods and services	531.44	112.2%	596.14	29.84	65.77	41.11	48.45	41.55	48.92	45.86	56.45	41.89	53.93	45.60	76.77
Market establishments	275.11	92.2%	253.67	7.77	38.78	18.45	17.39	20.09	25.52	12.17	31.05	17.12	16.90	20.09	28.34
Nonmarket establishments	12.38	305.1%	37.76	1.52	1.90	2.68	1.94	2.48	3.48	4.02	4.23	0.78	6.77	1.20	6.75
Administrative fees	225.46	127.6%	287.72	18.73	24.14	18.60	27.41	17.97	18.85	27.49	20.32	23.02	27.26	23.41	40.51
Rental income from invested assets	18.49	91.9%	16.99	1.82	0.94	1.37	1.70	1.01	1.07	2.18	0.85	0.96	3.01	0.90	1.18
Airport tax	-		-	-	-	-	-	-	-	-	-	-	-	-	-
Other non tax	378.11	106.7%	403.35	11.63	3.64	80.43	8.92	26.15	2.83	13.68	6.40	4.77	5.54	12.33	227.01
o.w/ Privatizations of public enterprises	257.67	33.7%	86.93	11.21	0.20	64.85	4.39	-	0.58	4.17	-	-	-	0.41	1.13
o.w/ Disposal of fixed assets	-		3.10	0.00	0.62	1.20	0.69	0.01	(0.01)	-	0.12	0.01	-	0.23	0.21
2. CAPITAL REVENUE	57.00	134.3%	76.54	-	13.73	8.13	1.01	0.24	-	1.79	5.53	5.20	1.69	5.21	34.02
Other financial investments	57.00	134.3%	76.54	-	13.73	8.13	1.01	0.24	-	1.79	5.53	5.20	1.69	5.21	34.02
II. BUDGET EXPENDITURE	9,669.65	108.9%	10,530.68	369.93	566.27	691.89	583.83	726.77	1,271.48	651.83	988.30	856.86	959.06	856.91	2,007.54
1. CURRENT EXPENDITURE	5,504.65	105.1%	5,784.31	89.93	375.74	391.82	337.10	354.91	613.87	390.77	671.71	481.13	347.85	617.14	1,112.35
a. Wages	2,315.61	96.4%	2,232.97	27.19	201.19	172.63	159.72	146.85	226.85	126.40	303.17	200.13	75.14	208.87	384.81
Personnel charges-civil administrative	1,439.67	92.1%	1,326.25	26.30	85.16	73.92	114.02	76.02	151.83	97.53	147.09	124.96	71.51	104.17	253.73
o.w/ Diplomatic salary	3.48	86.4%	3.00	0.03	-	0.91	-	-	0.69	-	0.67	0.03	-	-	0.66

ការងារប្រតិបត្តិការហិរញ្ញវត្ថុសាធារណៈ ឆ្នាំ ២០១១/ TOFE: BUDGET IMPLEMENTATION FOR 2011

Billions of Riels	2011 C.B.L.	Implementation 12months =100%	Jan-11	Feb-11	Mar-11	Apr-11	May-11	Jun-11	Jul-11	Aug-11	Sep-11	Oct-11	Nov-11	Dec-11	
Personnel charges-national defence and security	897.00	101.1%	906.72	0.89	116.03	98.72	45.70	70.83	75.02	28.87	156.08	75.17	3.63	104.70	131.08
b. Non wage	3,189.04	111.4%	3,551.34	62.74	174.55	219.18	177.38	208.05	387.01	264.36	368.55	281.00	272.70	408.26	727.54
Purchases	831.08	102.3%	850.45	12.48	14.41	47.72	48.17	37.80	61.19	84.71	96.80	91.05	77.92	99.33	178.88
Maintenance supplies	163.37	108.4%	177.07	1.28	0.62	16.99	3.76	5.35	17.14	11.50	20.71	17.65	18.43	14.87	48.78
Office supplies	113.29	98.4%	111.47	1.02	0.97	3.08	9.51	4.78	11.06	20.65	11.30	13.29	5.77	12.51	17.53
Food and agricultural products	113.86	103.5%	117.88	-	8.51	16.19	18.51	10.08	3.43	12.01	11.51	11.68	4.78	13.71	7.45
Clothing and distinctions	111.43	105.6%	117.64	0.52	0.29	0.54	2.70	1.43	1.04	14.29	33.19	3.12	20.76	6.00	33.77
Small tools, material, furniture and equip.	170.18	95.7%	162.85	9.30	0.70	2.49	8.02	4.07	9.32	16.10	8.23	5.08	19.50	42.38	37.66
Water and energy	97.65	105.5%	103.01	0.36	3.20	7.89	5.09	11.91	12.38	8.97	8.91	5.07	7.85	5.69	25.68
Sanitary and health products	60.04	99.1%	59.49	-	0.02	0.43	0.48	0.06	6.59	1.17	2.77	35.15	0.83	4.06	7.91
Other supplies	1.27	81.8%	1.04	-	0.10	0.11	0.11	0.11	0.23	0.01	0.16	0.01	0.01	0.10	0.10
External services	338.27	150.1%	507.60	7.42	6.36	21.37	16.03	14.54	30.32	46.35	57.11	29.49	28.84	36.55	213.22
o.w/ - Building rentals of expenses	14.28	103.4%	14.77	0.23	1.60	5.64	0.21	0.06	1.00	0.23	1.06	2.18	0.18	0.17	2.21
-Maintenance and repairs	288.76	156.6%	452.22	7.00	3.90	12.27	14.45	13.38	23.52	44.10	51.23	25.91	23.20	34.75	198.51
Other services	338.11	93.2%	315.11	7.44	9.77	22.11	24.07	22.23	34.38	26.59	36.04	27.37	28.84	18.01	58.25
o.w/ -External staff	14.76	93.8%	13.84	0.09	0.20	1.61	0.07	0.46	1.51	0.26	0.56	1.75	4.10	0.31	2.93
-Public relations and advertizing	125.40	95.0%	119.17	3.59	3.22	7.78	7.17	5.54	11.50	9.29	21.85	12.41	7.15	4.98	24.70
-Transportation and mission costs: Inland	103.82	95.2%	98.81	1.18	3.88	6.16	8.02	10.95	7.98	10.05	7.85	5.64	10.78	8.25	18.06
-Transportation and mission costs: Abroad	58.98	90.9%	53.59	2.47	2.32	3.83	6.03	3.70	3.70	5.71	4.54	4.88	4.21	3.54	8.67
-Mail and telecommunication costs	32.34	85.1%	27.51	0.03	0.11	2.49	2.69	1.45	9.53	0.90	1.11	2.39	2.39	0.80	3.60
Financial charges	140.00	114.1%	159.80	15.32	6.21	18.35	6.56	10.31	6.19	19.64	8.85	22.31	5.57	10.31	30.18
o.w/ -Interests on domestic debt	-	#DIV/0!	0.51	-	-	-	-	-	0.26	-	-	-	-	0.25	-
-Interests on external debt	140.00	99.1%	138.72	15.32	6.21	18.20	6.56	10.31	5.93	19.51	8.85	22.31	5.57	10.06	9.90
Subsidy and Social assistants	1,169.24	135.8%	1,588.09	16.25	134.50	106.61	78.25	121.51	250.87	51.35	164.56	107.37	130.43	205.63	220.76
o.w/ -Subsidies to regional and local authorities	255.07	151.4%	386.22	-	86.34	6.00	0.72	8.70	77.45	1.80	2.00	21.85	86.89	-	94.47
-Subsidies to administrative institutions	109.90	93.4%	102.66	-	0.07	0.97	12.87	17.13	1.06	4.71	19.36	3.30	4.11	21.68	17.41
-Social assistance	524.07	147.6%	773.48	3.89	23.95	75.01	45.90	76.12	140.56	12.31	117.93	67.02	10.18	127.31	73.31
-Subsidies to cultural and social entities	45.21	140.6%	63.57	7.07	2.91	4.78	4.65	4.19	6.02	6.20	4.91	2.42	4.57	5.63	10.22
Other non wage	372.35	35.0%	130.29	3.82	3.30	3.03	4.29	1.66	4.07	35.73	5.20	3.41	1.11	38.43	26.25
o.w/ -Other unallocation	319.68	0.0%	-	-	-	-	-	-	-	-	-	-	-	-	-
-Unexpected expenditures	50.00	0.0%	-	-	-	-	-	-	-	-	-	-	-	-	-
2. CAPITAL	4,165.00	114.0%	4,746.37	280.00	190.53	300.07	246.73	371.86	657.61	261.07	316.59	375.73	611.21	239.78	895.19
Domestic Financing	1,565.00	85.9%	1,343.68	13.06	32.22	35.32	62.41	90.00	94.18	105.91	122.46	127.64	49.79	37.40	573.29
Tangible fixed assets and land	1,355.00	84.5%	1,145.28	13.06	32.22	35.32	62.41	90.00	94.18	105.91	122.46	127.64	49.79	37.40	374.88
-Investment	-	-	-	-	-	-	-	-	-	-	-	-	-	-	-
-Counterpart	-	-	-	-	-	-	-	-	-	-	-	-	-	-	-
-Budget Support	-	-	-	-	-	-	-	-	-	-	-	-	-	-	-
Fixed assets under construction	-	-	-	-	-	-	-	-	-	-	-	-	-	-	-
Equity participation and related shares	-	-	-	-	-	-	-	-	-	-	-	-	-	-	-
Other financial investments	210.00	-	198.40	-	-	-	-	-	-	-	-	-	-	-	198.40
External assistance (Project)	2,600.00	-	3,402.69	266.94	158.31	264.76	184.31	281.86	563.44	155.155	194.131	248.097	561.417	202.371	321.901
CURRENT DEF/SURPL.comt (I-I-II.1)	995.00	58.7%	583.97	299.91	49.62	178.31	259.07	119.57	(166.30)	117.89	(155.50)	(8.39)	133.92	(71.87)	(172.28)
OVERALL DEF/SURPL.comt (I-II)	(3,113.00)	131.3%	(4,085.86)	19.91	(127.18)	(113.63)	13.36	(252.06)	(823.91)	(141.39)	(466.56)	(378.92)	(475.59)	(306.43)	(1,033.44)

ការងារប្រតិបត្តិការហិរញ្ញវត្ថុសាធារណៈ ឆ្នាំ ២០១១/ TOFE: BUDGET IMPLEMENTATION FOR 2011

Billions of Riels	2011 C.B.L.	Implementation 12months =100%	Jan-11	Feb-11	Mar-11	Apr-11	May-11	Jun-11	Jul-11	Aug-11	Sep-11	Oct-11	Nov-11	Dec-11	
3. Expenditure adjustments	-	102.26	(124.66)	(18.80)	(53.19)	29.54	(16.26)	19.08	11.90	84.61	(18.68)	(67.90)	(2.52)	259.13	
Civil administration		102.26	(124.66)	(18.80)	(53.19)	29.54	(16.26)	19.08	11.90	84.61	(18.68)	(67.90)	(2.52)	259.13	
CURRENT DEF/SURPL.cash(comt.+3)	995.00	69.0%	686.22	175.25	30.82	125.13	288.61	103.31	(147.22)	129.78	(70.88)	(27.07)	66.03	(74.39)	86.85
OVERALL DEF/SURPL.cash (com.+3)	(3,113.00)	128.0%	(3,983.60)	(104.75)	(145.99)	(166.82)	42.90	(268.32)	(804.83)	(129.50)	(381.94)	(397.60)	(543.49)	(308.95)	(774.31)
III. FINANCING	3,113.00	128.0%	3,983.60	104.75	145.99	166.82	(42.90)	268.32	804.83	129.50	381.94	397.60	543.49	308.95	774.31
I. FOREIGN FINANCING	2,615.45	132.2%	3,456.71	274.87	213.87	235.51	226.13	355.10	554.14	152.18	168.27	220.18	560.72	180.45	315.30
a. Budget support	195.45	113.6%	222.02	2.77	79.93	3.53	60.52	75.05	-	-	0.22	0.01	-	(0.01)	-
-Grants-budget support	155.45	62.3%	96.83	2.77	79.93	3.53	(21.30)	31.90	-	-	-	-	-	-	-
Commodity supports-bilaterals	93.20	0.2%	0.19	-	-	0.19	-	-	-	-	-	-	-	-	-
Japan	30.00	0.6%	0.19	-	-	0.19	-	-	-	-	-	-	-	-	-
France	-	#DIV/0!	-	-	-	-	-	-	-	-	-	-	-	-	-
Germany	-	#DIV/0!	-	-	-	-	-	-	-	-	-	-	-	-	-
Other	63.20	0.0%	-	-	-	-	-	-	-	-	-	-	-	-	-
Commodity supports-int'l organizations	62.25	155.3%	96.64	2.77	79.93	3.34	(21.30)	31.90	-	-	-	-	-	-	-
World Bank	62.25	0.0%	-	2.77	2.23	3.34	-	(8.34)	-	-	-	-	-	-	-
Asian Development Bank	-	#DIV/0!	96.64	-	77.70	-	(21.30)	40.24	-	-	-	-	-	-	-
IFAD	-	-	-	-	-	-	-	-	-	-	-	-	-	-	-
OPEC	-	-	-	-	-	-	-	-	-	-	-	-	-	-	-
Other	-	-	-	-	-	-	-	-	-	-	-	-	-	-	-
Capital support for amortization	-	-	-	-	-	-	-	-	-	-	-	-	-	-	-
-Debt and related liabilities-budget support	40.00	313.0%	125.19	-	-	-	81.82	43.15	-	-	0.22	0.01	-	(0.01)	-
Foreign borrowing	-	-	125.19	-	-	-	81.82	43.15	-	-	0.22	0.01	-	(0.01)	-
Multilateral	-	-	125.19	-	-	-	81.82	43.15	-	-	0.22	0.01	-	(0.01)	-
Bilateral	-	-	-	-	-	-	-	-	-	-	-	-	-	-	-
Others	-	-	-	-	-	-	-	-	-	-	-	-	-	-	-
From international Org.	40.00	-	-	-	-	-	-	-	-	-	-	-	-	-	-
Japan	-	-	-	-	-	-	-	-	-	-	-	-	-	-	-
France	-	-	-	-	-	-	-	-	-	-	-	-	-	-	-
Germany	-	-	-	-	-	-	-	-	-	-	-	-	-	-	-
b. Project aid	2,600.00	130.7%	3,398.39	273.11	148.27	253.78	181.14	295.21	563.07	156.66	188.27	241.46	573.09	196.35	327.97
Spent	2,600.00	130.9%	3,402.69	266.94	158.31	264.76	184.31	281.86	563.44	155.16	194.13	248.10	561.42	202.37	321.90
-Grants	1,600.00	98.8%	1,580.96	131.75	131.75	131.75	131.75	131.75	131.75	131.75	131.75	131.75	131.75	131.75	131.75
Commodity supports-bilaterals	1,600.00	98.8%	1,580.96	131.75	131.75	131.75	131.75	131.75	131.75	131.75	131.75	131.75	131.75	131.75	131.75
Japan	-	-	-	-	-	-	-	-	-	-	-	-	-	-	-
France	-	-	-	-	-	-	-	-	-	-	-	-	-	-	-
Germany	-	-	-	-	-	-	-	-	-	-	-	-	-	-	-
Other (project)	1,600.00	98.8%	1,580.96	131.75	131.75	131.75	131.75	131.75	131.75	131.75	131.75	131.75	131.75	131.75	131.75
Commodity supports-int'l organizations	-	-	-	-	-	-	-	-	-	-	-	-	-	-	-
World Bank	-	-	-	-	-	-	-	-	-	-	-	-	-	-	-
Asian Development Bank	-	-	-	-	-	-	-	-	-	-	-	-	-	-	-
IFAD	-	-	-	-	-	-	-	-	-	-	-	-	-	-	-
OPEC	-	-	-	-	-	-	-	-	-	-	-	-	-	-	-
Other	-	-	-	-	-	-	-	-	-	-	-	-	-	-	-
Capital support for amortization	-	-	-	-	-	-	-	-	-	-	-	-	-	-	-
-Debt and related liabilities	1,000.00	182.2%	1,821.73	135.19	26.57	133.01	52.57	150.11	431.69	23.41	62.38	116.35	429.67	70.62	190.15
Foreign borrowing	1,000.00	182.2%	1,821.73	135.19	26.57	133.01	52.57	150.11	431.69	23.41	62.38	116.35	429.67	70.62	190.15
Multilateral	1,000.00	9.3%	92.71	8.72	17.34	31.02	4.79	1.74	8.89	3.39	10.09	10.33	(5.63)	9.04	(7.01)

ការងារប្រតិបត្តិការហិរញ្ញវត្ថុសាធារណៈ ឆ្នាំ ២០១១/ TOFE: BUDGET IMPLEMENTATION FOR 2011

Billions of Riels	2011 C.B.L.	Implementation 12months =100%	Jan-11	Feb-11	Mar-11	Apr-11	May-11	Jun-11	Jul-11	Aug-11	Sep-11	Oct-11	Nov-11	Dec-11	
Bilateral	-	1,729.02	126.47	9.22	101.99	47.78	148.37	422.81	20.02	52.29	106.02	435.30	61.58	197.17	
Others	-	-	-	-	-	-	-	-	-	-	-	-	-	-	
From international Org.	-	-	-	-	-	-	-	-	-	-	-	-	-	-	
Japan	-	-	-	-	-	-	-	-	-	-	-	-	-	-	
France	-	-	-	-	-	-	-	-	-	-	-	-	-	-	
Germany	-	-	-	-	-	-	-	-	-	-	-	-	-	-	
Pending	-	(4.31)	6.17	(10.04)	(10.97)	(3.17)	13.35	(0.37)	1.51	(5.86)	(6.64)	11.68	(6.02)	6.07	
c. Amortization on external debts	(180.00)	(163.70)	(1.01)	(14.34)	(21.80)	(15.53)	(15.15)	(8.93)	(4.48)	(20.22)	(21.30)	(12.38)	(15.89)	(12.67)	
2. DOMESTIC FINANCING	497.55	480.46	(419.49)	228.41	(68.25)	(11.26)	(3.32)	193.80	(19.78)	161.72	87.01	(125.96)	130.53	327.04	
a. Net bank financing (monetary suvey)	497.55	380.67	33.98	(57.48)	(71.28)	127.12	(68.45)	144.07	(2.82)	73.91	58.62	(121.75)	82.83	181.91	
- Government's deposits	-	380.80	33.98	(57.48)	(71.28)	127.12	(68.45)	144.20	(2.82)	73.91	58.62	(121.75)	82.83	181.91	
- claims on Government	-	(0.12)	-	-	-	-	-	(0.12)	-	0.00	-	-	0.00	0.00	
o.w. advance from NBC	-	-	-	-	-	-	-	-	-	-	-	-	-	-	
o.w. amort. on com. loans	-	-	-	-	-	-	-	-	-	-	-	-	-	-	
b. Other MEF's account	-	(12.37)	3.63	1.30	(1.25)	0.95	(2.35)	1.43	(0.74)	(1.65)	(7.27)	(3.84)	(3.33)	0.76	
Cash Riels in provincial Trea.	-	(12.37)	3.63	1.30	(1.25)	0.95	(2.35)	1.43	(0.74)	(1.65)	(7.27)	(3.84)	(3.33)	0.76	
- NEC special account	-	-	-	-	-	-	-	-	-	-	-	-	-	-	
c. Treasury Bill (From bidding)	-	-	-	-	-	-	-	-	-	-	-	-	-	-	
Formular	-	-	-	-	-	-	-	-	-	-	-	-	-	-	
Current account	-	-	-	-	-	-	-	-	-	-	-	-	-	-	
d. Private sectors	-	175.16	(58.40)	(54.62)	(26.74)	(10.85)	52.23	32.07	(19.49)	68.60	34.41	20.10	44.99	92.85	
- Internal loans contracted	-	-	-	-	-	-	-	-	-	-	-	-	-	-	
- Internal loans amortization	-	-	-	-	-	-	-	-	-	-	-	-	-	-	
- Individual acct. & security deposits	-	175.16	(58.40)	(54.62)	(26.74)	(10.85)	52.23	32.07	(19.49)	68.60	34.41	20.10	44.99	92.85	
e. \$Acc.-gap between NBC &MEF	-	(63.00)	(398.70)	339.21	31.02	(128.49)	15.26	16.23	3.28	20.86	1.25	(20.48)	6.03	51.53	
3. OUTSTANDING OPERATIONS		46.42	249.37	(296.29)	(0.45)	(257.76)	(83.47)	56.89	(3.01)	51.95	90.42	108.72	(2.02)	132.07	
Error	0.00	(0.00)	(0.00)	0.00	0.00	0.00	(0.00)	(0.00)	0.00	(0.00)	0.00	(0.00)	(0.00)	(0.00)	
Memorandum Item :															
Exchange rate (R/\$)			4,052	4,039	4,069	4,082	4,084	4,119	4,104	4,097	4,080	4,109	4,031	4,039	
VAT Refunded claimed (stock 199-07)			-												
VAT Refunded agree (stock 1999-07)			-												
VAT Refunded claimed (monthly flow)			-												
o.w. disbursed (flow, cash)			-												
Provincial revenue	387.74	163.8%	634.94	18.51	38.68	35.94	26.29	21.20	46.29	35.74	50.39	90.80	76.03	48.64	146.44
o.w. provincial tax revenue	239.56	160.7%	384.86	16.39	18.73	21.41	20.67	16.72	17.62	24.02	46.09	68.78	51.20	34.34	48.88
o.w. prov. non-tax revenue	22.35	89.5%	20.00	1.65	2.25	1.54	1.55	1.00	2.25	2.47	1.77	1.09	1.67	0.57	2.19
o.w. prov. Transfer from central	125.83	182.8%	230.08	0.47	17.70	12.99	4.06	3.48	26.42	9.25	2.53	20.92	23.17	13.73	95.37
Provincial expenditure	-		472.98	6.72	14.43	29.81	26.41	33.92	35.69	29.49	27.16	34.62	35.45	29.25	170.04
o.w. wage and salary	-		56.64	-	4.25	6.92	4.37	3.82	7.84	2.40	6.13	5.60	3.54	4.49	7.28
o.w. non-wage	-		307.42	5.15	7.54	21.79	16.24	26.26	24.19	17.09	15.46	20.61	14.27	15.96	122.85
o.w. investment	-		108.92	1.57	2.64	1.09	5.80	3.83	3.66	9.99	5.58	8.41	17.64	8.80	39.91
Provincial Balance	387.74	41.8%	161.95	11.79	24.25	6.14	(0.12)	(12.72)	10.60	6.25	23.23	56.18	40.58	19.39	(23.60)
Contribution from casino and Lottery	73.22	95.9%	70.23	3.31	3.35	3.61	7.63	5.56	12.55	2.76	5.27	8.14	6.63	4.08	7.32
8 Priority sectors	1,996.40	98.3%	1,962.17	7.87	62.53	47.83	101.11	82.31	268.17	109.04	281.09	165.86	100.45	287.74	448.16