

របាយការណ៍
ស្តីពី
ប្រតិបត្តិការថវិកាស្នំ ខែ តុលា ឆ្នាំ ២០១៣
*****◆*****

១. សេចក្តីផ្តើម

ក្នុងរយៈពេល១០ខែដើមឆ្នាំ ២០១៣ នេះ ស្ថានភាពសេដ្ឋកិច្ចកម្ពុជាមានសកម្មភាពល្អប្រសើរ ដោយរក្សាបាននូវស្ថេរភាពថ្លៃ និងអត្រាប្តូរប្រាក់ ។ ទុនវិនិយោគដែលអនុម័តដោយក្រុមប្រឹក្សាអភិវឌ្ឍន៍ កម្ពុជាបានកើនឡើងគួរកត់សម្គាល់ ពិសេសក្នុងវិស័យឧស្សាហកម្ម ក្នុងដំណើរការពិពិធកម្មសេដ្ឋកិច្ច ។ និយាយជារួម ផ្នែកកាត់ដេរ សំណង់ និងទេសចរណ៍ នៅបន្តកើនឡើងយ៉ាងល្អប្រសើរ ។ ចំណែក វិស័យហិរញ្ញវត្ថុសាធារណៈ ការអនុវត្តថវិកា១០ខែដើមឆ្នាំ ២០១៣ ប្រព្រឹត្តទៅបានតាមការគ្រោង ដោយបានគាំទ្រនូវការអនុវត្តសេវាសាធារណៈជាប្រចាំ និងសម្របសម្រួលស្ថេរភាពគោលនយោបាយ ម៉ាក្រូសេដ្ឋកិច្ច និងជំរុញកំណើនឆ្នាំ ២០១៣ ។

២. ការអនុវត្តថវិកា

នៅខែ តុលា ឆ្នាំ ២០១៣ នៅរដ្ឋបាលកណ្តាលចំណូលក្នុងស្រុកអនុវត្តបានចំនួន ៥៩២.៧៧ ពាន់លានរៀល គឺទាបជាង ១,៤% នៃច្បាប់ថវិកាប្រចាំឆ្នាំ ឬបានថយចុះ ៧,៤% បើប្រៀបធៀបខែ កញ្ញាកន្លងទៅ ប៉ុន្តែបានកើនឡើង ១,៦% បើធៀបទៅនឹងខែ តុលា ឆ្នាំ ២០១២ ដែលក្នុងនោះចំណូល ចរន្តបានកើនឡើង ៣,៨% ។

បើគិតតាមស្ថានប័ន ចំណូលពីអគ្គនាយកដ្ឋានពន្ធដារអនុវត្តបាន ២២៤,០៦ ពាន់លានរៀល គឺ ប្រហាក់ប្រហែលនឹងច្បាប់ថវិកាប្រចាំឆ្នាំ ប៉ុន្តែចំណូលនេះ បានកើនឡើងខ្ពស់ជាងការប្រមូលបានកាល ពីខែ តុលា ឆ្នាំ ២០១២ ប្រមាណ ៣០,៥% ។ ចំណូលពីអគ្គនាយកដ្ឋានគយ និងរដ្ឋាករកម្ពុជាអនុវត្ត បាន ២៦៩,៣០ ពាន់លានរៀល គឺទាបជាងច្បាប់ថវិកា ១,៧% និងទាបជាងការប្រមូលកាលពីខែ តុលា ឆ្នាំ ២០១២ ប្រមាណ ៦,៣% ។

បើគិតតាមខ្ទង់គណនីប្រភេទពន្ធ ពន្ធផ្ទាល់អនុវត្តបាន ១១៧,៦០ ពាន់លានរៀល ខ្ពស់ជាង ០,៩% នៃច្បាប់ថវិកាប្រចាំឆ្នាំ ឬកើនឡើងជាង ៤៧% បើប្រៀបធៀបទៅនឹងខែ តុលា ឆ្នាំ ២០១២ កន្លងទៅ និងខ្ពស់ជាងការអនុវត្តនៅខែកន្លងទៅប្រមាណ ១០,៣% ។ ពន្ធប្រយោលអនុវត្តបាន ២៩១,៥៨ ពាន់លានរៀល ទាបជាងច្បាប់ថវិកាប្រចាំឆ្នាំ ១,៤% ប៉ុន្តែខ្ពស់ជាង ១,៥% បើប្រៀបធៀប ទៅនឹងខែ តុលា ឆ្នាំ ២០១២ កន្លងទៅ ។ ចំណែកពន្ធពីពាណិជ្ជកម្មក្រៅប្រទេសអនុវត្តបាន ១០៣,០០ ពាន់លានរៀល ទាបជាង ១,៦% នៃច្បាប់ថវិកាប្រចាំឆ្នាំ ឬ ទាបជាងការអនុវត្តនៅខែកន្លងទៅប្រមាណ ៣,៦% និងបានថយចុះ ៣,៧% បើប្រៀបធៀបទៅនឹងខែ តុលា ឆ្នាំ ២០១២ កន្លងទៅ ។ ចំណូល មិនមែនសារពើពន្ធអនុវត្តបាន ៧៤,៣០ ពាន់លានរៀល គឺទាបជាង ចំនួន ១,៨% នៃច្បាប់ថវិកា ប្រចាំឆ្នាំ និងថយចុះ ១៨,០% បើប្រៀបធៀបទៅនឹងខែ តុលា ឆ្នាំ ២០១២ ប៉ុន្តែកើនឡើងជាងការអនុវត្ត

នៅខែកន្លងទៅប្រមាណ២០,០% ។ ចំណូលពីមូលធនអនុវត្តទាបជាងច្បាប់ថវិកាប្រចាំឆ្នាំចំនួន ០,៧% និងថយចុះជាងការប្រមូលកាលពីខែ តុលា ឆ្នាំ ២០១២ ប្រមាណ ៦៦,៤% ។

ជាសរុប នៅក្នុង១០ខែដើមឆ្នាំ២០១៣ ចំណូលក្នុងស្រុកអនុវត្តបានចំនួន ៦.៥៣៤,៦៩ ពាន់លានរៀល ទាបជាង ៥,២% នៃច្បាប់ថវិកាប្រចាំឆ្នាំ ប៉ុន្តែបានកើនឡើង ៤,៤% បើធៀបទៅនឹង រយៈពេលដូចគ្នាឆ្នាំ ២០១២ កន្លងទៅ ក្នុងនោះចំណូលពន្ធកើនឡើង ១១,៦% ប៉ុន្តែចំណូលមិនមែនពន្ធ បានថយចុះ ១៣,១% ។ ដោយឡែក ចំណូលមូលធនអនុវត្តបានទាបជាង ៤១,៣% នៃច្បាប់ថវិកាប្រចាំ ឆ្នាំ និងបានថយចុះ ៨៥,៨% បើធៀបទៅនឹង១០ខែដើមឆ្នាំ ២០១២ កន្លងទៅ ។

៣. ការអនុវត្តចំណាយ

នៅខែ តុលា ឆ្នាំ ២០១៣ ចំណាយសរុបអនុវត្តបានចំនួន ៧២១,២៧ ពាន់លានរៀល ទាបជាង ច្បាប់ថវិកាប្រចាំឆ្នាំចំនួន ២,២% ឬ ទាបជាង ២៧,៤% បើប្រៀបធៀបនឹងខែកន្លងទៅ ប៉ុន្តែបានកើន ២,៤% បើធៀបទៅនឹងខែ តុលា ឆ្នាំ ២០១២ ។ ក្នុងនោះចំណាយចរន្តអនុវត្តបានទាបជាងច្បាប់ថវិកា ប្រចាំឆ្នាំចំនួន ២,៤% ឬ ទាបជាងការអនុវត្តខែកន្លងទៅចំនួន ៣២,២% និងទាបជាង ការអនុវត្តខែ តុលា ឆ្នាំ ២០១២ ប្រមាណ ៧,៦% ។

ចំពោះចំណាយចរន្តនៅខែ តុលា ឆ្នាំ ២០១៣ សំរាប់ក្រសួងអាទិភាពអនុវត្តបានទាបជាង ២,៨% នៃច្បាប់ថវិកាប្រចាំឆ្នាំ ឬ បានថយចុះ ៣៣,១% បើប្រៀបធៀបទៅនឹងខែកន្លងទៅ ប៉ុន្តែខ្ពស់ ជាង ៤៣,៩% បើធៀបទៅនឹងខែ តុលា ឆ្នាំ ២០១២ ។ ជារួមការអនុវត្តថវិកាក្នុងរយៈពេល១០ ខែ ដើមឆ្នាំ ២០១៣ ចំណាយរបស់ក្រសួងអាទិភាពបានកើនឡើងប្រមាណ ២០,២% បើធៀបទៅនឹងការ អនុវត្តរយៈពេលដូចគ្នាឆ្នាំ ២០១២ ក្នុងនោះចំណាយរបស់ក្រសួងសុខាភិបាលបានកើនឡើង ១០,៨% ចំណាយរបស់ក្រសួងអប់រំយុវជន និងកីឡាបានកើនឡើង ១៧,៩% ចំណាយរបស់ក្រសួងកសិកម្ម រុក្ខា ប្រមាញ់ និងនេសាទបានកើនឡើង ៣៤,១% ចំណាយរបស់ក្រសួងយុត្តិធម៌បានកើនឡើង ៣៤,២% ចំណាយរបស់ក្រសួងអភិវឌ្ឍន៍ ជនបទបានកើនឡើង ១០៣,៩% ចំណាយរបស់ក្រសួងរៀបចំដែនដី នគរូបនីយកម្ម និង សំណង់ បានកើនឡើង ០,៥% និង ក្រសួងការងារ និង បណ្តុះបណ្តាលវិជ្ជាជីវៈ បានកើនឡើង ៤៦,២% ។ ប៉ុន្តែចំណាយរបស់ក្រសួងកិច្ចការនារីអនុវត្តនៅទាបជាងការអនុវត្តកាលពី ១០ខែដើមឆ្នាំ ២០១២ ប្រមាណ ១,៣% ។

ជារួម នៅក្នុងរយៈពេល១០ខែដើមឆ្នាំ ២០១៣ ចំណាយសរុបអនុវត្តបានចំនួន ៨.៦១៥,១៤ ពាន់លានរៀល ទាបជាង ១០,៤% នៃច្បាប់ថវិកាប្រចាំឆ្នាំ ប៉ុន្តែខ្ពស់ជាង ១៦,០% បើធៀបទៅនឹងរយៈ ពេល១០ខែដើមឆ្នាំ ២០១២ កន្លងទៅ ក្នុងនោះចំណាយចរន្តអនុវត្តបានទាបជាង ១២,៩% នៃច្បាប់ ថវិកាប្រចាំឆ្នាំ ប៉ុន្តែបានកើនឡើង ៦,៨% បើប្រៀបធៀបនឹង១០ខែដើមឆ្នាំ ២០១២ ។ ដោយឡែក ចំណាយមូលធនក្នុងស្រុកសរុបអនុវត្តបានទាបជាង ៦,៥% នៃច្បាប់ថវិកាប្រចាំឆ្នាំ ប៉ុន្តែបានកើនឡើង ប្រមាណ ៣២,៥% បើធៀបទៅនឹង១០ខែដើមឆ្នាំ ២០១២ កន្លងទៅ ។

៤. តុល្យភាពថវិកា

តុល្យភាពថវិកាចរន្តនៅខែ តុលា ឆ្នាំ ២០១៣ មានអតិរេកជាសាច់ប្រាក់ចំនួន ១២៩,៤០ ពាន់លានរៀល និងតុល្យភាពសរុបមានឱនភាពសាច់ប្រាក់ចំនួន ១៦០,៨៩ ពាន់លានរៀល ។ នៅខែ តុលា ឆ្នាំ ២០១៣ រាជរដ្ឋាភិបាលបានធ្វើប្រតិបត្តិការហិរញ្ញប្បទានក្រៅប្រទេសចំនួន ២៣៦,២២ ពាន់លានរៀល សម្រាប់គំរោងអភិវឌ្ឍន៍ និងរំលោះបំណុលចំនួន ១៥,១៩ ពាន់លានរៀល ។

ជារួម នៅខែដើមឆ្នាំ ២០១៣ អតិរេកចរន្តមានចំនួន ១០០៦,៦៣ ពាន់លានរៀល និងតុល្យភាពសរុបមានឱនភាពចំនួន ២៤៩៤,២១ ពាន់លានរៀល ។ រាជរដ្ឋាភិបាលបានធ្វើប្រតិបត្តិការហិរញ្ញប្បទានក្រៅប្រទេសចំនួន ៣.០០៧,៨ ពាន់លានរៀល ក្នុងនោះមានហិរញ្ញប្បទានសម្រាប់គំរោងអភិវឌ្ឍន៍ចំនួន ២.៧៨៧,៩៥ ពាន់លានរៀល សំរាប់ទ្រទ្រង់ថវិកាចំនួន ២១៩,៨៥ ពាន់លានរៀល និងសងបំណុលក្រៅប្រទេសមានចំនួន ១៩១,៩០ ពាន់លានរៀល ។

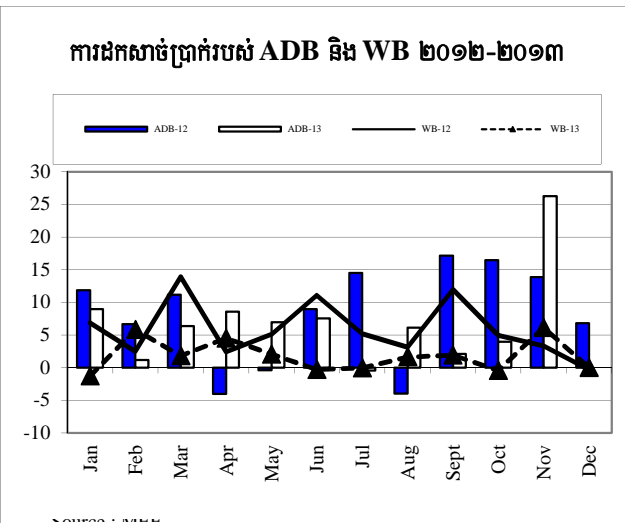
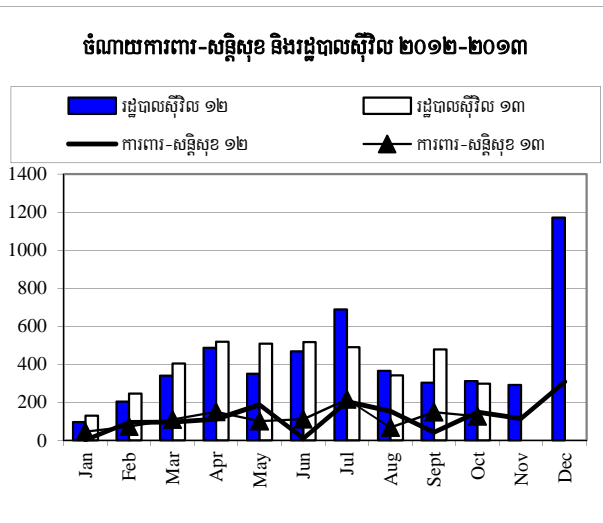
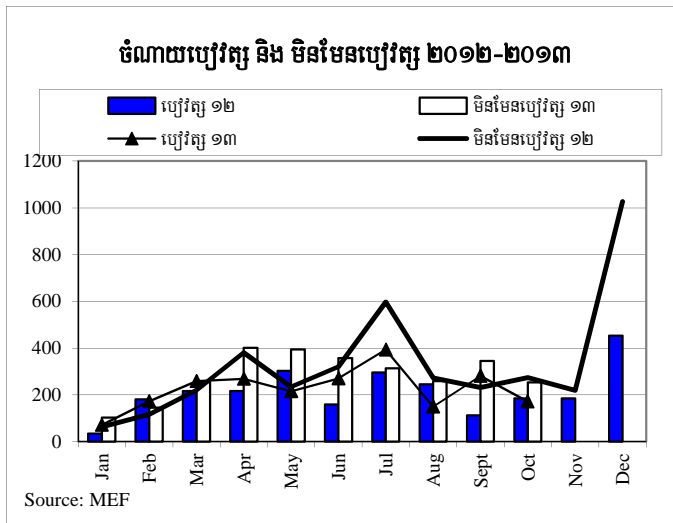
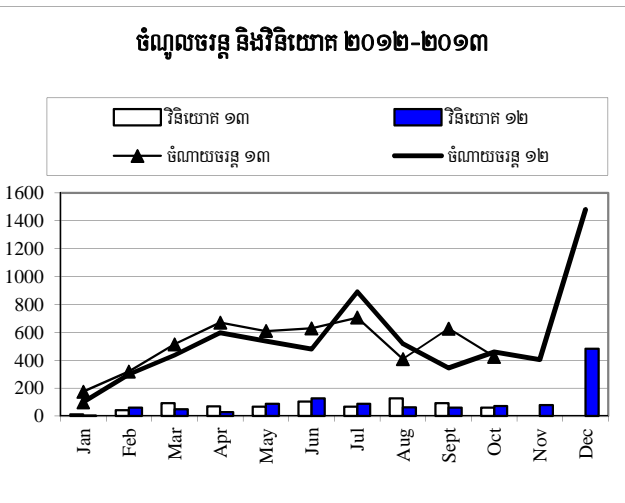
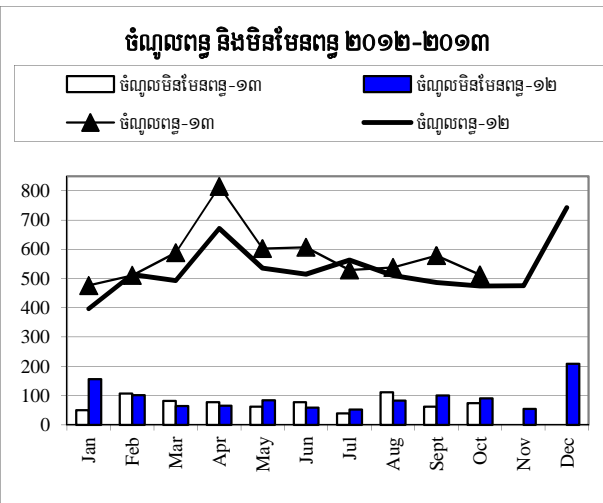
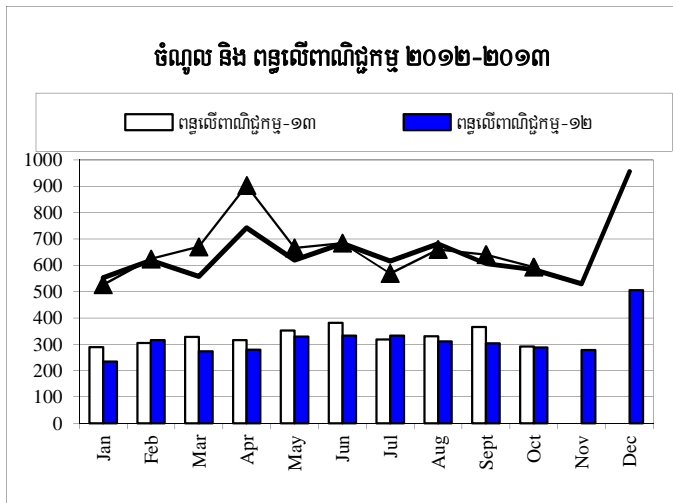
៥. សន្និដ្ឋាន

ទោះបីជាមានកត្តាអសកម្មក្រោយពេលបោះឆ្នោតក្តី ក្រសួងសេដ្ឋកិច្ច និងហិរញ្ញវត្ថុ បានខិតខំប្រមូលចំណូល បំពេញបានទៅតាមតម្រូវការចំណាយ និងកំពុងបន្តកែលម្អប្រសិទ្ធភាពនៃការគ្រប់គ្រងថវិកាថែមទៀត ។ តាមការប៉ាន់ប្រមាណរហូតដល់ចុងឆ្នាំ ការអនុវត្តថវិកានឹងអាចសម្រេចបានប្រហាក់ប្រហែលនឹងការគ្រោងទុក ដោយប្រកាន់ខ្ជាប់នូវជំហរសកម្មគ្រប់គ្រង បន្តធ្វើវិចារណកម្មយ៉ាងប្រយ័ត្នប្រយែង ដើម្បីរក្សាបាននូវតុល្យភាពថវិកា ស្ថិរភាពម៉ាក្រូសេដ្ឋកិច្ច និងសម្រេចកំណើនសេដ្ឋកិច្ចតាមការរំពឹងទុក ។



ការប្រៀបធៀបចំណូល និង ចំណាយឆ្នាំ ២០១២-២០១៣

គិតជា ពាន់លានរៀល



ការងារប្រតិបត្តិការហិរញ្ញវត្ថុសាធារណៈ ឆ្នាំ ២០១៣/ TOFE: BUDGET IMPLEMENTATION FOR 2013

Billions of Riels	2013 C.B.L.	Implementation 10 months =83.3%	Jan-13	Feb-13	Mar-13	Apr-13	May-13	Jun-13	Jul-13	Aug-13	Sep-13	Oct-13	
I. DOMESTIC REVENUE	8,555.78	76.4%	6,534.69	526.01	623.94	670.26	902.39	666.27	684.19	568.39	660.01	640.45	592.77
I. CURRENT REVENUE	8,473.78	76.7%	6,500.22	526.01	618.01	670.26	891.93	665.19	684.19	568.39	649.29	640.45	586.48
a. TAX REVENUE	7,321.11	78.6%	5,757.46	476.30	510.57	588.48	814.34	602.79	606.83	529.50	537.96	578.52	512.18
Domestic tax revenue	5,784.68	79.8%	4,615.67	380.55	409.70	462.82	711.40	471.20	470.28	402.78	426.15	471.63	409.18
On income, profits, capital gain - persons	358.77	84.7%	303.73	26.75	29.31	27.31	28.86	34.45	29.82	28.52	31.25	32.91	34.55
On income, profits, capital gain - companies	1,203.55	86.2%	1,036.99	64.51	75.54	108.21	366.86	84.69	59.56	55.68	65.20	73.69	83.05
General taxes on goods and services	2,622.76	78.1%	2,047.53	183.29	177.18	193.11	184.46	211.81	239.50	204.57	219.93	250.34	183.34
o.w/ -Turnover taxes	32.00	65.2%	20.85	1.88	1.78	1.99	2.11	2.27	2.17	2.32	2.11	2.08	2.15
-VAT	2,590.76	76.1%	1,971.18	181.40	175.41	191.12	182.35	209.54	237.33	202.25	217.82	192.76	181.19
Taxes on specific goods	1,418.53	76.5%	1,085.37	93.39	114.38	122.26	116.16	130.28	115.53	103.54	97.08	99.30	93.46
Taxes on specific services	151.80	79.4%	120.60	12.01	12.33	9.61	14.01	9.11	16.88	8.89	10.20	14.27	13.29
Taxes on goods and services or activities	10.49	53.2%	5.58	0.14	0.14	0.11	0.05	0.28	3.69	0.57	0.41	0.14	0.06
Other tax revenue	18.79	84.5%	15.88	0.46	0.82	2.20	1.01	0.60	5.29	1.02	2.08	0.97	1.43
Taxes on international trade	1,536.43	74.3%	1,141.79	95.75	100.87	125.66	102.95	131.59	136.55	126.72	111.81	106.89	103.00
Taxes and duties on imports	1,353.34	72.5%	981.33	82.46	89.15	105.87	90.90	114.46	121.40	107.69	93.54	88.06	87.81
o.w/ -Customs duties and taxes	758.13	78.4%	594.37	59.87	51.76	65.44	63.16	67.20	62.56	61.31	57.89	54.96	50.21
-Customs fees	19.00	180.7%	34.33	3.28	2.96	3.14	3.06	3.71	3.56	3.91	3.98	3.51	3.23
-Oil product duties	326.14	57.6%	187.90	9.03	20.26	20.23	11.89	23.22	31.88	21.76	15.73	14.32	19.58
-Additional tax on oil product - Road maintenance	230.45	66.5%	153.18	9.52	13.61	16.01	12.25	18.91	22.19	19.39	14.69	13.53	13.07
-fines	0.67			0.03	-	-	-	-	-	-	-	0.03	0.91
-Customs duties on pamacine raw materials	18.20			0.73	0.55	1.06	0.54	1.43	1.21	1.31	1.24	1.19	0.81
Taxes and duties on exports	183.10	87.6%	160.46	13.29	11.72	19.79	12.05	17.13	15.15	19.03	18.27	18.83	15.19
o.w/ -Customs duties on rubber exports	54.71	56.8%	31.07	4.35	2.14	1.11	1.96	4.21	3.68	2.77	4.79	3.95	2.10
-Duties on export quotas	1.22	95.0%	1.16	0.16	0.10	0.09	0.18	0.09	0.08	0.13	0.11	0.10	0.11
b. NON TAX REVENUE	1,152.66	64.4%	742.76	49.72	107.44	81.79	77.59	62.40	77.37	38.89	111.33	61.94	74.30
Property income	109.54	53.1%	58.12	1.66	4.34	2.18	6.97	8.67	2.50	4.96	9.27	10.06	7.51
Rental income from land	64.59	83.1%	53.65	1.66	4.34	2.18	4.62	8.67	2.25	4.96	8.82	8.64	7.51
o.w/ revenue from Extractive Industry													
Revenue from public enterprises	44.95	9.9%	4.47	-	-	-	2.35	-	0.25	-	0.45	1.42	-
Sale of goods and services	698.62	80.1%	559.89	47.32	37.11	68.33	60.43	49.90	62.96	33.44	95.60	49.78	55.01
Market establishments	332.02	66.3%	220.26	27.16	4.19	32.08	21.29	17.10	27.01	13.03	36.09	20.91	21.40
Nonmarket establishments	43.72	91.9%	40.16	1.10	7.79	4.82	7.41	5.37	3.64	1.66	2.07	2.18	4.13
Administrative fees	305.62	93.6%	286.14	17.67	23.82	30.28	30.32	26.28	31.61	17.24	55.70	26.12	27.09
Rental income from invested assets	17.26	77.2%	13.33	1.39	1.30	1.15	1.42	1.15	0.71	1.52	1.74	0.57	2.39
Airport tax	-												
Other non tax	344.50	36.2%	124.74	0.73	66.00	11.28	10.19	3.83	11.91	0.48	6.45	2.10	11.77
o.w/ Privatizations of public enterprises	261.68	0.0%	-	-	-	-	-	-	-	-	-	-	-
o.w/ Disposal of fixed assets	-		0.50	-	3.61	0.78	-	-	(4.39)	-	-	0.50	-
2. CAPITAL REVENUE	82.00	42.0%	34.47	-	5.92	-	10.46	1.07	-	-	10.72	-	6.30
Other financial investments	82.00	42.0%	34.47	-	5.92	-	10.46	1.07	-	-	10.72	-	6.30
II. BUDGET EXPENDITURE	11,815.07	72.9%	8,615.14	443.87	561.58	940.65	904.99	929.68	1,183.03	1,237.99	698.14	993.94	721.27
I. CURRENT EXPENDITURE	7,212.57	70.4%	5,079.83	173.79	318.97	513.66	669.72	609.66	628.44	706.22	408.37	626.32	424.69
a. Wages	3,029.19	74.6%	2,259.05	71.78	173.96	259.28	269.46	216.25	271.28	393.42	149.65	282.21	171.76
Personnel charges-civil administrative	1,864.90	72.6%	1,353.39	34.47	112.80	164.32	168.10	117.93	173.53	228.01	108.49	173.94	71.79
o.w/ Diplomatic salary	3.30	70.5%	2.33	0.03	-	0.93	-	-	0.68	-	0.69	-	-
Personnel charges-national defence and security	1,153.60	77.8%	897.97	36.57	60.58	94.22	100.59	97.36	96.97	164.64	40.40	107.45	99.19
b. Non wage	4,183.39	67.4%	2,820.78	102.01	145.01	254.38	400.26	393.41	357.16	312.80	258.72	344.11	252.93
Purchases	1,149.90	67.5%	776.65	18.59	26.60	38.31	132.24	93.69	82.67	108.59	75.86	97.72	102.38
Maintenance supplies	231.78	47.5%	110.04	1.12	0.80	3.95	4.58	6.20	11.32	31.56	9.27	29.88	11.35
Office supplies	170.73	71.7%	122.48	1.75	5.91	8.17	5.34	21.74	7.71	21.02	13.58	20.47	16.79

ការងារប្រតិបត្តិការហិរញ្ញវត្ថុសម្រាប់ឆ្នាំ ២០១៣/ TOFE: BUDGET IMPLEMENTATION FOR 2013

Billions of Riels	2013 C.B.L.	Implementation 10 months =83.3%	Jan-13	Feb-13	Mar-13	Apr-13	May-13	Jun-13	Jul-13	Aug-13	Sep-13	Oct-13	
Food and agricultural products	119.86	86.9%	104.19	-	11.01	13.49	24.51	4.17	13.10	2.10	12.50	12.31	11.01
Clothing and distinctions	123.06	49.5%	60.88	3.18	1.01	0.93	2.04	2.81	10.03	25.18	0.56	0.82	14.33
Small tools, material, furniture and equip.	247.81	79.9%	198.10	12.46	6.80	4.50	28.12	29.39	7.85	20.69	26.93	22.54	38.83
Water and energy	128.26	57.7%	74.06	0.09	0.95	6.87	12.54	4.86	11.31	6.89	12.47	9.83	8.25
Sanitary and health products	125.69	83.8%	105.34	-	0.02	0.30	54.99	24.51	21.25	0.54	0.38	1.66	1.68
Other supplies	2.72	57.4%	1.56	-	0.11	0.10	0.11	0.01	0.11	0.61	0.17	0.21	0.13
External services	393.54	58.8%	231.28	8.04	10.70	25.80	12.33	21.42	29.30	29.92	37.40	34.57	21.79
o.w/ - Building rentals of expenses	14.61	74.1%	10.82	1.73	0.06	5.45	0.09	0.23	1.23	0.30	1.35	0.30	0.09
-Maintenance and repairs	342.32	59.2%	202.69	5.76	10.33	18.30	10.63	20.55	22.89	28.72	33.37	31.85	20.28
Other services	421.57	66.0%	278.43	12.42	13.57	35.31	22.90	26.18	41.20	40.65	27.57	33.18	25.44
o.w/ -External staff	43.72	78.2%	34.19	0.45	0.30	2.05	0.64	0.21	7.40	16.94	4.25	0.99	0.97
-Public relations and advertizing	150.05	61.6%	92.41	5.34	4.29	10.25	9.22	12.45	11.90	9.18	7.03	13.52	9.23
-Transportation and mission costs: Inland	128.01	67.6%	86.47	1.69	4.97	11.67	8.81	8.76	11.01	10.21	8.44	9.75	11.16
-Transportation and mission costs: Abroad	80.73	68.4%	55.20	4.91	3.41	8.94	3.64	4.15	9.27	2.85	6.70	8.06	3.27
-Mail and telecommunication costs	15.68	53.1%	8.32	0.03	0.51	1.81	0.41	0.48	1.43	1.32	0.93	0.74	0.66
Financial charges	256.00	64.2%	164.44	2.65	21.78	31.93	6.19	11.81	5.16	27.81	17.23	33.41	6.49
o.w/ -Interests on domestic debt	-	-	0.40	0.16	-	-	-	-	0.24	-	-	-	-
-Interests on external debt	256.00	63.9%	163.50	2.49	21.54	31.93	6.19	11.79	4.92	27.52	17.23	33.41	6.49
Subsidy and Social assistants	1,393.54	92.3%	1,286.63	60.32	71.21	120.51	220.62	234.59	197.31	103.43	95.37	86.53	96.73
o.w/ -Subsidies to regional and local authorities	333.09	110.8%	369.15	-	28.49	65.60	66.97	15.91	35.93	56.65	17.52	25.97	56.12
-Subsidies to administrative institutions	114.98	59.7%	68.68	-	0.24	1.46	14.35	2.36	4.72	6.31	23.92	12.56	2.77
-Social assistance	620.80	96.5%	599.27	42.60	14.43	20.94	122.31	191.38	129.63	18.47	21.03	17.00	21.50
-Subsidies to cultural and social entities	85.92	70.8%	60.79	6.21	2.60	7.07	6.26	4.82	5.13	8.43	6.87	5.86	7.55
Other non wage	568.84	14.7%	83.35	-	1.15	2.51	5.98	5.73	1.53	2.39	5.27	58.69	0.11
o.w/ -Other unallocation	422.33	0.0%	-	-	-	-	-	-	-	-	-	-	-
-Unexpected expenditures	30.00	0.0%	-	-	-	-	-	-	-	-	-	-	-
2. CAPITAL	4,602.50	76.8%	3,535.31	270.08	242.61	426.99	235.27	320.01	554.60	531.77	289.77	367.62	296.58
Domestic Financing	1,456.50	50.2%	731.48	11.39	41.76	93.14	69.94	66.54	102.59	66.08	127.23	92.85	59.95
Tangible fixed assets and land	1,335.00	48.7%	650.48	11.39	41.76	83.02	69.94	56.42	82.34	66.08	117.11	72.60	49.83
Other financial investments	121.50	-	81.00	-	-	10.13	-	10.13	20.25	-	10.13	20.25	10.13
External assistance (Project)	3,146.00	-	2,803.84	258.69	200.85	333.85	165.33	253.47	452.01	465.69	162.54	274.769	236.626
CURRENT DEF/SURPL.comt (I-I-II)	1,261.21	112.6%	1,420.39	352.22	299.04	156.61	222.21	55.53	55.76	(137.83)	240.92	14.14	161.79
OVERALL DEF/SURPL.comt (I-II)	(3,259.30)	63.8%	(2,080.45)	82.14	62.36	(270.39)	(2.60)	(263.41)	(498.84)	(669.60)	(38.13)	(353.48)	(128.50)
3. Expenditure adjustments	-	-	(413.76)	(249.01)	(103.71)	(61.88)	(66.54)	(14.23)	57.09	8.72	22.13	26.08	(32.39)
Civil administration	-	-	(413.76)	(249.01)	(103.71)	(61.88)	(66.54)	(14.23)	57.09	8.72	22.13	26.08	(32.39)
CURRENT DEF/SURPL.cash (comt.+3)	1,261.21	79.8%	1,006.63	103.21	195.33	94.72	155.67	41.31	112.84	(129.11)	263.05	40.21	129.40
OVERALL DEF/SURPL.cash (com.+3)	(3,259.30)	76.5%	(2,494.21)	(166.87)	(41.36)	(332.27)	(69.14)	(277.64)	(441.75)	(660.88)	(16.00)	(327.41)	(160.89)
III. FINANCING	3,259.30	76.5%	2,494.21	166.87	41.36	332.27	69.14	277.64	441.75	660.88	16.00	327.41	160.89
I. FOREIGN FINANCING	3,088.02	91.2%	2,815.90	248.35	181.97	307.00	145.22	401.74	439.77	462.30	165.24	243.29	221.03
a. Budget support	222.02	99.0%	219.85	-	-	-	-	195.46	-	-	24.39	-	-
-Grants-budget support	222.02	0.0%	-	-	-	-	-	-	-	-	-	-	-
-Debt and related liabilities-budget support	-	-	219.85	-	-	-	-	195.46	-	-	24.39	-	-
Foreign borrowing	-	-	219.85	-	-	-	-	195.46	-	-	24.39	-	-
Multilateral	-	-	219.85	-	-	-	-	195.46	-	-	24.39	-	-
b. Project aid	3,146.00	88.6%	2,787.95	255.21	198.70	332.70	158.31	251.44	448.85	473.71	158.77	274.05	236.22
Spent	3,146.00	89.1%	2,803.84	258.69	200.85	333.85	165.33	253.47	452.01	465.69	162.54	274.77	236.63
-Grants	1,760.00	83.3%	1,466.67	146.67	146.67	146.67	146.67	146.67	146.67	146.67	146.67	146.67	146.67
Commodity supports-bilaterals	1,760.00	83.3%	1,466.67	146.67	146.67	146.67	146.67	146.67	146.67	146.67	146.67	146.67	146.67
Other (project)	1,760.00	83.3%	1,466.67	146.67	146.67	146.67	146.67	146.67	146.67	146.67	146.67	146.67	146.67
-Debt and related liabilities	1,386.00	96.5%	1,337.17	112.02	54.19	187.18	18.67	106.81	305.34	319.02	15.87	128.10	89.96

តារាងប្រតិបត្តិការហិរញ្ញវត្ថុសាធារណៈ ឆ្នាំ ២០១៣/ TOFE: BUDGET IMPLEMENTATION FOR 2013

Billions of Riels	2013 C.B.L.	Implementation 10 months =83.3%	Jan-13	Feb-13	Mar-13	Apr-13	May-13	Jun-13	Jul-13	Aug-13	Sep-13	Oct-13	
Foreign borrowing	1,386.00	96.5%	1,337.17	112.02	54.19	187.18	18.67	106.81	305.34	319.02	15.87	128.10	89.96
Multilateral	1,386.00	4.8%	66.73	7.66	6.99	8.14	13.07	8.95	7.24	(0.52)	7.75	3.96	3.50
Bilateral	-		1,270.44	104.36	47.20	179.04	5.60	97.86	298.11	319.55	8.12	124.14	86.46
Pending			(15.89)	(3.48)	(2.15)	(1.15)	(7.03)	(2.03)	(3.16)	8.02	(3.77)	(0.72)	(0.41)
c. Amortization on external debts	(280.00)		(191.90)	(6.86)	(16.73)	(25.70)	(13.09)	(45.17)	(9.08)	(11.40)	(17.92)	(30.76)	(15.19)
2. DOMESTIC FINANCING	171.27		(166.43)	(92.68)	(101.82)	(308.11)	(48.86)	149.12	84.99	95.77	(2.23)	88.77	(31.38)
a. Net bank financing (monetary suvey)	171.27		4.25	5.67	(83.01)	(305.81)	26.99	45.61	73.41	67.96	38.29	148.44	(13.30)
- Government's deposits	(21.71)		4.25	5.67	(83.01)	(305.81)	26.99	45.61	73.41	67.96	38.29	148.44	(13.30)
b. Other MEF's account	-		(12.12)	(0.42)	(1.00)	(0.20)	(0.26)	(0.73)	(12.20)	6.48	(2.75)	3.25	(4.28)
Cash Riels in provincial Trea.			(12.12)	(0.42)	(1.00)	(0.20)	(0.26)	(0.73)	(12.20)	6.48	(2.75)	3.25	(4.28)
d. Private sectors	-		19.61	(107.35)	(29.16)	(29.93)	36.57	90.33	118.34	9.11	(43.92)	(3.90)	(20.49)
- Individual acct. & security deposits			19.61	(107.35)	(29.16)	(29.93)	36.57	90.33	118.34	9.11	(43.92)	(3.90)	(20.49)
e. \$Acc.-gap between NBC &MEF			(178.16)	9.42	11.36	27.83	(112.16)	13.92	(94.56)	12.22	6.15	(59.01)	6.69
3. OUTSTANDING OPERATIONS			(149.55)	11.20	(38.80)	333.39	(27.22)	(273.22)	(83.00)	102.81	(141.29)	(4.65)	(28.77)
Error	0.00		5.72	(0.00)	(0.00)	0.00	0.00	0.00	(0.00)	0.00	5.72	0.00	(0.00)
<i>Memorandum Item :</i>			-										
Exchange rate (R/\$)				3,995	3,995	3,995	4,000	4,034	4,063	4,062	4,062	4,062	4,058
Provincial revenue	572.37	107.2%	613.86	26.34	33.98	75.76	39.53	36.85	100.09	111.56	60.60	79.38	49.76
o.w. provincial tax revenue	408.73	98.4%	402.10	24.78	29.17	30.94	28.85	33.53	47.83	86.25	42.98	48.38	29.38
o.w. prov. non-tax revenue	23.21	83.0%	19.27	1.56	2.91	2.54	1.35	2.54	1.26	2.36	1.64	2.10	1.01
o.w. prov. Transfer from central	140.44	137.1%	192.49	-	1.89	42.29	9.33	0.79	51.00	22.95	15.97	28.90	19.38
Provincial expenditure	427.83		389.23	6.39	7.31	51.24	47.52	21.35	43.37	52.69	54.18	60.55	44.64
o.w. wage and salary	62.41		50.58	0.09	1.68	8.25	4.87	4.79	3.99	12.45	4.06	5.22	5.19
o.w. non-wage	280.40		275.63	5.75	5.53	38.78	32.64	16.05	23.60	36.49	43.39	44.52	28.90
o.w. investment	85.02		63.01	0.55	0.10	4.22	10.01	0.52	15.77	3.75	6.74	10.81	10.55
Provincial Balance	144.54	155.4%	224.63	19.96	26.67	24.52	(7.98)	15.51	56.73	58.87	6.42	18.83	5.13
Contribution from casino and Lottery	83.05	87.8%	72.92	4.77	8.68	5.26	9.34	4.85	11.72	5.59	6.55	7.02	9.14
8 Priority sectors	2,633.62	72.0%	1,895.13	8.35	74.33	110.12	303.75	333.68	295.63	224.41	179.25	219.13	146.49

ភ្នំពេញ ថ្ងៃទី ៣១ ខែ ធ្នូ ឆ្នាំ ២០១៣

អគ្គនាយកនៃអគ្គនាយកដ្ឋាន

ប្រធាននាយកដ្ឋានស្ថិតិ

ប្រធានការិយាល័យ

គោលនយោបាយសេដ្ឋកិច្ច និងហិរញ្ញវត្ថុសាធារណៈ:

ស្ថិតិហិរញ្ញវត្ថុសាធារណៈ:

ហង់ វិសុទ្ធ

Statement of Government Operations

Million Riels	Jan-13	Feb-13	Mar-13	Apr-13	May-13	Jun-13	Jul-13	Aug-13	Sep-13	Oct-13	Nov-13	Dec-13
<i>Accounting method:</i>	Non Cash	Non Cash	Non Cash	Non Cash	Non Cash	Non Cash	Non Cash	Non Cash	Non Cash	Non Cash	Non Cash	Non Cash
TRANSACTIONS AFFECTING NET WORTH:												
A1 Revenue	727,259	777,015	860,424	1,085,115	860,363	872,187	767,587	843,663	838,295	787,366	0	0
A11 Taxes	476,152	511,207	584,868	808,139	596,911	601,393	526,689	531,177	575,189	510,890		
A12 Social contributions	0	0	0	0	0	0	0	0	0	0		
A13 Grants	201,283	217,251	201,283	203,065	201,283	201,283	201,283	201,283	201,283	201,283		
A14 Other revenue	49,824	48,557	74,273	73,910	62,169	69,511	39,616	111,203	61,824	75,193		
A2 Expense	173,790	317,824	511,226	663,819	604,111	627,997	705,607	403,511	623,689	424,660	0	0
A21 Compensation of employees	61,463	145,554	217,569	234,781	187,364	234,053	348,629	119,803	244,808	144,904		
A22 Use of goods and services	39,044	50,869	99,425	167,468	141,292	153,167	178,981	140,835	165,476	149,610		
A23 Consumption of fixed capital	0	0	0	0	0	0	0	0	0	0		
A24 Interest	2,645	21,545	31,929	6,194	11,787	5,155	27,518	17,233	33,405	6,486		
A25 Subsidies	11,229	17,909	15,022	4,707	12,939	14,782	6,622	17,684	13,591	3,605		
A26 Grants	280	36,272	77,481	87,348	25,452	47,774	69,911	49,798	50,080	64,074		
A27 Social benefits	10,595	32,183	46,315	139,876	208,222	156,881	48,962	35,407	42,438	30,813		
A28 Other expense	48,534	13,492	23,486	23,444	17,056	16,186	24,985	22,750	73,891	25,169		
GOB Gross operating balance (1-2+23+NOBz)	553,468	459,191	349,198	421,295	256,252	244,190	61,980	440,153	214,606	362,705	0	0
NOB Net operating balance (1-2+NOBz) ^{c/}	553,468	459,191	349,198	421,295	256,252	244,190	61,980	440,153	214,606	362,705	0	0
TRANSACTIONS IN NONFINANCIAL ASSETS:												
A31 Net Acquisition of Nonfinancial Assets	329,032	253,443	462,789	287,689	363,941	576,114	586,387	332,234	398,712	337,937		
A311 Fixed assets	329,032	253,443	462,789	287,689	363,941	576,114	585,777	332,234	398,265	337,937		
A312 Change in inventories	0	0	0	0	0	0	0	0	0	0		
A313 Valuables	0	0	0	0	0	0	0	0	0	0		
A314 Nonproduced assets	0	0	0	0	0	0	610	0	447	0		
NLB Net lending / borrowing (1-2+NOBz-31)	224,436	205,748	-113,590	133,606	-107,689	-331,924	-524,407	107,919	-184,105	24,769	0	0
TRANSACTIONS IN FINANCIAL ASSETS AND LIABILITIES (FINANCING):												
A32 Net acquisition of financial assets	-25,394	108,181	-45,071	102,187	223,480	136,616	-209,715	105,127	-66,620	41,900		
A321 Domestic	-25,394	108,181	-45,071	102,187	223,480	136,616	-209,715	105,127	-66,620	41,900		
A322 Foreign	0	0	0	0	0	0	0	0	0	0		
A33 Net incurrence of liabilities	-249,830	-97,567	68,519	-31,419	331,170	468,540	314,693	-2,793	117,486	17,132		
A331 Domestic	-356,363	-132,873	-91,813	-29,967	76,100	175,438	-944	-21,367	23,326	-54,463		
A332 Foreign	106,532	35,306	160,332	-1,452	255,070	293,102	315,637	18,574	94,160	71,595		
Vertical check: Difference between net lending/borrowing and financing (1-2-31=32-33-NLBz=0)	0	0	0	0	0	0	0	0	0	0	0	0

a/ Consolidation of budgetary, extrabudgetary, and social security funds (columns 1, 2, 3).

b/ Consolidation of central government, state governments, and local governments (columns 5, 6, 7).

c/ The net operating balance should *only* be calculated if consumption of fixed capital (23) has a nonzero value. Otherwise, only the gross operating balance should be calculated.