

របាយការណ៍ស្តីពី

ប្រតិបត្តិការវិនិយោគ ខែ វិច្ឆិកា ឆ្នាំ ២០១១



១. សេចក្តីផ្តើម

គិតត្រឹម ខែ វិច្ឆិកា ឆ្នាំ ២០១១ នេះ សេដ្ឋកិច្ចកម្ពុជានៅតែមានសកម្មភាពល្អ ទោះបីទទួលបានដោយគ្រោះទឹកជំនន់ ក៏ដោយ ដូចជាការកើនឡើងវិស័យកាត់ដេរសំលៀកបំពាក់ និងការកើនឡើងវិស័យទេសចរណ៍ជាដើម ។ ក្នុងការអនុវត្តថវិកា ទោះបីជាមានភាពតឹងតែងខាងផ្នែកប្រមូលចំណូល រាជរដ្ឋាភិបាលបានបន្តតាមដាន និងអនុវត្តគោលនយោបាយហិរញ្ញវត្ថុ សាធារណៈយ៉ាងប្រយ័ត្នប្រយោង ដើម្បីដោះស្រាយផលប៉ះពាល់ដោយទឹកជំនន់ និងសម្របសម្រួលសកម្មភាពសេដ្ឋកិច្ច ។

២. ការអនុវត្តចំណូល

នៅ ខែ វិច្ឆិកា ឆ្នាំ ២០១១ ចំណូលក្នុងស្រុកអនុវត្តបានចំនួន ៥.១២,២ ពាន់លានរៀល គឺនៅទាបជាង ០,៥% នៃច្បាប់ថវិកាប្រចាំឆ្នាំ ឬថយចុះប្រមាណ ១,១% ធៀបទៅនឹងខែ វិច្ឆិកា ឆ្នាំ ២០១០ ។ ចំណូលទាបនេះ គឺដោយសារ ការថយចុះចំណូលមិនមែនសារពើពន្ធ និងចំណូលមូលធន ។ ប៉ុន្តែ បើប្រៀបធៀបនឹងខែកន្លងទៅ ចំណូលក្នុងស្រុកបានកើន ឡើង ៦,០% ដែលក្នុងនោះ ចំណូលចរន្តបានកើនឡើង ៥,២% ។

ចំណូលពីអត្តនាយកដ្ឋានពន្ធដារអនុវត្តបាន ១.៤៩,៥ ពាន់លានរៀល គឺនៅខ្លះ ២,១% នៃច្បាប់ថវិកាប្រចាំឆ្នាំ ចំណូលពន្ធដារនេះ អនុវត្តបានប្រហាក់ប្រហែលនឹងខែកន្លងទៅ ប៉ុន្តែកើនឡើងខ្ពស់ជាងការប្រមូលកាលពីខែ វិច្ឆិកា ឆ្នាំ ២០១០ ប្រមាណ ២៦,៤% ។ ចំណែកចំណូលពីអត្តនាយកដ្ឋានគយ និងរដ្ឋាករកម្ពុជា ប្រមូលបាន ៣.២២,២ ពាន់លានរៀល គឺខ្ពស់ជាង ២,៨% នៃច្បាប់ថវិកាប្រចាំឆ្នាំ ឬបានកើនឡើង ២៩,២% បើប្រៀបធៀបនឹងខែកន្លងទៅ និងកើនឡើង ៣៦,២% បើប្រៀបធៀបទៅនឹងខែ វិច្ឆិកា ឆ្នាំ ២០១០ ។

ពន្ធផ្តាល់អនុវត្តបាន ៧៣,៧ ពាន់លានរៀល ទាបជាង ១,៣% នៃច្បាប់ថវិកាប្រចាំឆ្នាំ ប៉ុន្តែខ្ពស់ជាងការអនុវត្ត នៅខែកន្លងទៅប្រមាណ ១២,១% និងបានកើនឡើង ៥១,៨% បើប្រៀបធៀបទៅនឹងខែ វិច្ឆិកា ឆ្នាំ ២០១០ ។ ពន្ធប្រយោល អនុវត្តបាន ២.៦៦,៤ ពាន់លានរៀល ប្រហែលនឹងច្បាប់ថវិកាប្រចាំឆ្នាំ ប៉ុន្តែបានកើនឡើង ៤,៧% បើប្រៀបធៀបទៅនឹង ខែកន្លងទៅ និងកើនឡើង ២២,៦% បើប្រៀបធៀបទៅនឹងខែ វិច្ឆិកា ឆ្នាំ ២០១០ ។ ចំណែកពន្ធពិពណ៌ជួកម្នីក្រៅប្រទេស អនុវត្តបាន ១០៥,៦៤ ពាន់លានរៀល ខ្ពស់ជាង ០,៣ ច្បាប់ថវិកាប្រចាំឆ្នាំ ឬកើនឡើង ១១,៤% បើប្រៀបធៀបទៅនឹង ខែកន្លងទៅ និងបានកើនឡើង ២,២% បើប្រៀបធៀបទៅនឹងខែ វិច្ឆិកា ឆ្នាំ ២០១០ ។

ចំណូលមិនមែនសារពើពន្ធអនុវត្តបានចំនួន ៦១,២ ពាន់លានរៀល គឺនៅទាបជាង ២,៣% នៃច្បាប់ថវិកាប្រចាំឆ្នាំ ឬថយចុះ ៨,៣% បើប្រៀបធៀបនឹងខែកន្លងទៅ និងថយចុះ ៣៦,២% បើប្រៀបធៀបទៅនឹងខែ វិច្ឆិកា ឆ្នាំ ២០១០ ។

ជាសរុប នៅក្នុងរយៈពេល១១ខែដើមឆ្នាំ ២០១១ ចំណូលក្នុងស្រុកអនុវត្តបានចំនួន ៥.៤៣២,៤ ពាន់លានរៀល គឺនៅខ្លះ ៨,៨% នៃច្បាប់ថវិកាប្រចាំឆ្នាំ ប៉ុន្តែបានកើនឡើង ៥,៩% បើប្រៀបធៀបទៅនឹង១១ខែដើមឆ្នាំ ២០១០ កន្លងទៅ ក្នុងនោះចំណូលពន្ធនៅខ្លះ ៧,០% នៃច្បាប់ថវិកាប្រចាំឆ្នាំ ប៉ុន្តែបានកើនឡើង ១១,៥% បើប្រៀបធៀបនឹង១១ខែដើមឆ្នាំ ២០១០ និងចំណូលមិនមែនសារពើពន្ធអនុវត្តទាបជាង ១៨,៩% នៃច្បាប់ថវិកាប្រចាំឆ្នាំ និងបានថយចុះ ១៥,៧% ប្រៀប ធៀបនឹង១១ខែដើមឆ្នាំ ២០១០ ។

៣. ការអនុវត្តចំណាយ

នៅ ខែ វិច្ឆិកា ឆ្នាំ ២០១១ ចំណាយសរុបអនុវត្តបានចំនួន ៨១២,១ ពាន់លានរៀល ប្រហាក់ប្រហែលនឹងច្បាប់ ថវិកាប្រចាំឆ្នាំ ឬទាបជាង ១៧,៥% បើប្រៀបធៀបទៅនឹងខែកន្លងទៅ ប៉ុន្តែបានកើនឡើង ៣១,៦% បើប្រៀបធៀបទៅនឹង

ខែ វិច្ឆិកា ឆ្នាំ ២០១០ ។ ក្នុងនោះចំណាយចរន្តអនុវត្តនៅខ្ពស់ជាង ២.៩% នៃច្បាប់ថវិកាប្រចាំឆ្នាំ ឬខ្ពស់ជាងការអនុវត្តខែ កន្លងទៅ ៧៧.៧% និងខ្ពស់ជាង ៧៧.១% បើប្រៀបធៀបទៅនឹងខែ វិច្ឆិកា ឆ្នាំ ២០១០ ។ ចំណែកចំណាយជាមូលធន អនុវត្តនៅទាបជាង ៣.៧% នៃច្បាប់ថវិកាប្រចាំឆ្នាំ ឬទាបជាងការអនុវត្តនៅខែកន្លងទៅ ៦៩.៤% និងទាបជាង ខែ វិច្ឆិកា ឆ្នាំ ២០១០ ប្រមាណ ២៧.៥% ។

ចំពោះចំណាយចរន្តនៅ ខែ វិច្ឆិកា ឆ្នាំ ២០១១ សម្រាប់ក្រសួងអាទិភាពអនុវត្តបានក្នុងល្បឿនគួរកត់សម្គាល់ គឺ ខ្ពស់ជាង ៦.១% នៃច្បាប់ថវិកាប្រចាំឆ្នាំ ចំណាយនេះបានកើនឡើង ១៨៦.៥% បើប្រៀបធៀបទៅនឹងខែតុលាកន្លងទៅ និងខ្ពស់ជាង ១១៧.៩% បើប្រៀបធៀបទៅនឹងខែ វិច្ឆិកា ឆ្នាំ ២០១០ ។ ជារួមក្នុងរយៈពេល ១១ ខែដើមឆ្នាំ ២០១១ ចំណាយរបស់ក្រសួងអាទិភាពអនុវត្តបានខ្ពស់ជាង ១២.៣% ធៀបនឹងរយៈពេលដូចគ្នានៃឆ្នាំ ២០១០ ដែលក្នុងនោះ ចំណាយ របស់ក្រសួងសុខាភិបាលខ្ពស់ជាង ១៦.៣% ចំណាយរបស់ក្រសួងអប់រំ យុវជន និងកីឡាខ្ពស់ជាង ៤.៩% ចំណាយរបស់ក្រសួង កសិកម្ម រុក្ខាប្រមាញ់ និង នេសាទ ខ្ពស់ជាង ៥.៨% និង ចំណាយរបស់ក្រសួងការងារ និងបណ្តុះបណ្តាលវិជ្ជាជីវៈខ្ពស់ជាង ១៤.៩% ។ ប៉ុន្តែចំណាយរបស់ក្រសួងអាទិភាពមួយចំនួនទៀត អនុវត្តទាបជាងកាលពី ១១ ខែដើមឆ្នាំ ២០១០ ដូចជា ចំណាយរបស់ក្រសួងអភិវឌ្ឍន៍ជនបទទាបជាង ១២.៤% ចំណាយរបស់ក្រសួងកិច្ចការនារីទាបជាង ៩.១% ចំណាយរបស់ ក្រសួងយុត្តិធម៌ទាបជាង ១៧.២% និងចំណាយរបស់ក្រសួងរៀបចំដែនដី នគរូបនីយកម្ម និងសំណង់ ទាបជាង ២.៧% ។

នៅខែខែដើមឆ្នាំ ២០១១ នេះ ចំណាយសរុបអនុវត្តបានចំនួន ៧.៧៩៧.៥ ពាន់លានរៀល គឺនៅខ្វះ ១១.០% នៃ ច្បាប់ថវិកាប្រចាំឆ្នាំ និងទាបជាង ៥.២% បើប្រៀបធៀបទៅនឹងការអនុវត្តក្នុងរយៈពេលដូចគ្នានៃឆ្នាំ ២០១០ ។ ក្នុងនោះ ចំណាយចរន្តខ្វះ ៧.៥% នៃច្បាប់ថវិកាប្រចាំឆ្នាំ ប៉ុន្តែបានកើនឡើង ១២.២% ធៀបនឹងខែខែដើមឆ្នាំ ២០១០ និង ចំណាយជាមូលធនអនុវត្តទាបជាង ១៥.៧% នៃច្បាប់ថវិកាប្រចាំឆ្នាំ និងទាបជាង ២២.៧% បើប្រៀបធៀបទៅនឹង ការអនុវត្តនៅរយៈពេលដូចគ្នាឆ្នាំ ២០១០ កន្លងទៅ ។

៤- តុល្យភាពថវិកា

តុល្យភាពថវិកាចរន្តនៅខែ វិច្ឆិកា ឆ្នាំ ២០១១ មានឱនភាពជាសាច់ប្រាក់ចំនួន ១២៧.៦ ពាន់លានរៀល និង តុល្យភាពសរុប មានឱនភាពចំនួន ៣១៧.៣ ពាន់លានរៀល ។ នៅខែ វិច្ឆិកា ឆ្នាំ ២០១១ នេះ រាជរដ្ឋាភិបាលបានធ្វើ ប្រតិបត្តិការហិរញ្ញប្បទានក្រៅប្រទេសចំនួន ១៣៥.៦ ពាន់លានរៀល ដែលក្នុងនោះមានហិរញ្ញប្បទានសម្រាប់គម្រោង អភិវឌ្ឍន៍ចំនួន ១៥១.៥ ពាន់លានរៀល និងសម្រាប់ការសងបំណុលក្រៅប្រទេសមានចំនួន ១៥.៨ ពាន់លានរៀល ។

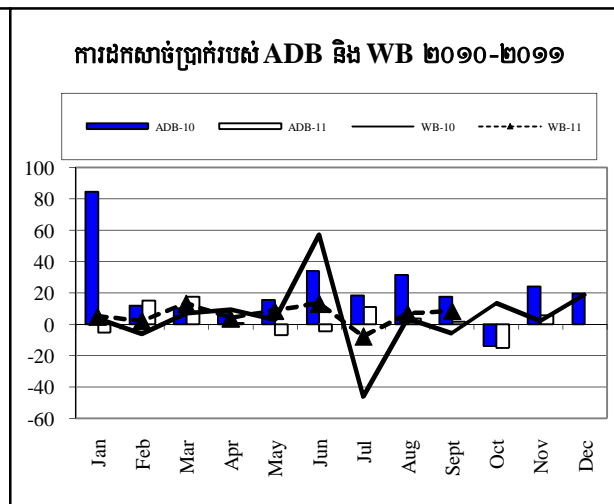
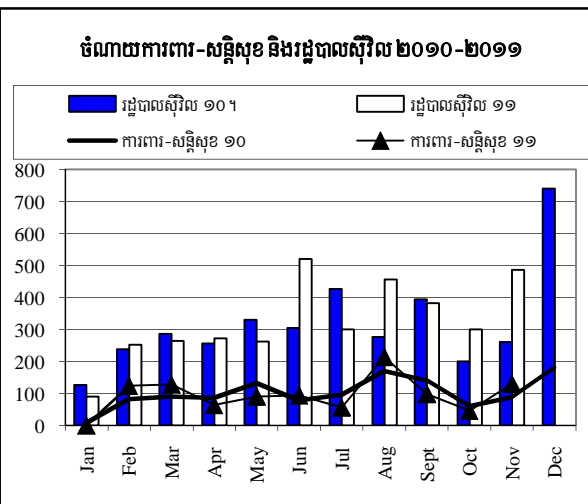
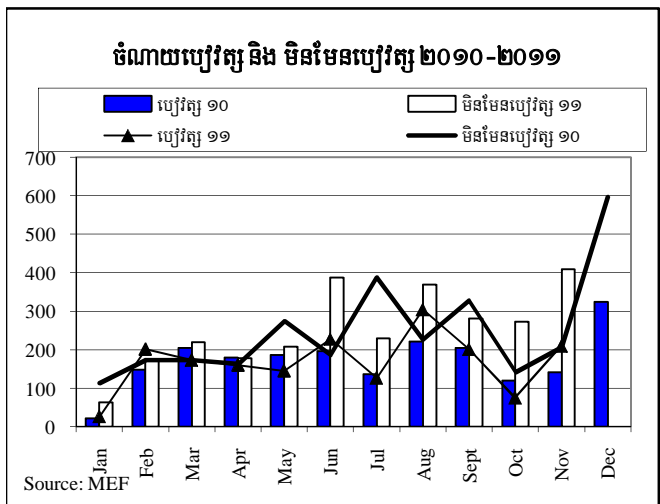
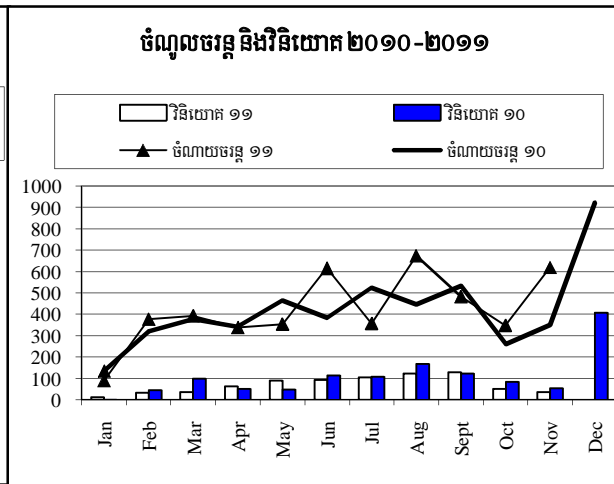
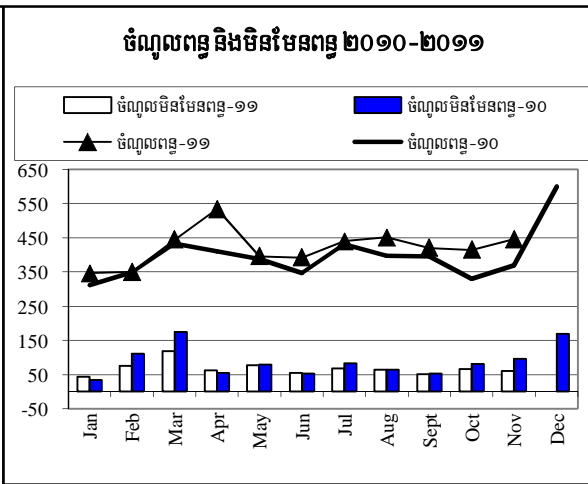
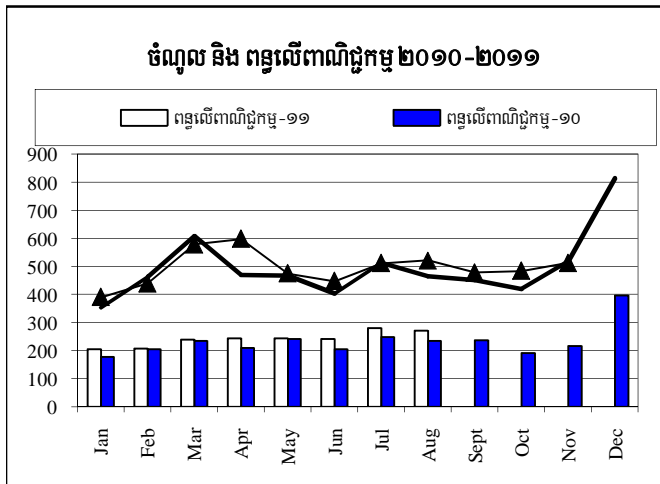
នៅខែខែដើមឆ្នាំ ២០១១ អតិរេកសាច់ប្រាក់ចរន្តមានចំនួន ១៦៥.៩ ពាន់លានរៀល ។ រាជរដ្ឋាភិបាលបានធ្វើ ប្រតិបត្តិការហិរញ្ញប្បទានក្រៅប្រទេសចំនួន ២.៤៥២.២ ពាន់លានរៀល ដែលក្នុងនោះមានហិរញ្ញប្បទានសម្រាប់គម្រោង អភិវឌ្ឍន៍ចំនួន ២.៣៨១.២ ពាន់លានរៀល សម្រាប់ទ្រទ្រង់ថវិកាចំនួន ២២២ ពាន់លានរៀល និងសម្រាប់សងបំណុល ក្រៅប្រទេសមានចំនួន ១៥១ ពាន់លានរៀល ។

៥- សេចក្តីសន្និដ្ឋាន

ស្ថានភាពថវិកានៅចុង ឆ្នាំ ២០១១ នេះ មានភាពតឹងតែង ដោយចំណូលនៅទាបជាងការច្រោង ប៉ុន្តែ រាជរដ្ឋាភិបាលនៅតែប្រកាន់ខ្ជាប់នូវការអនុវត្តនយោបាយថវិកាប្រយ័ត្នប្រយែង ដោយខិតខំបង្កើនចំណូល ត្រួតពិនិត្យចំណាយ ដើម្បីរក្សាតុល្យភាពថវិកា និងស្ថិរភាពម៉ាក្រូសេដ្ឋកិច្ច ។



ការប្រៀបធៀបចំណូល និង ចំណាយឆ្នាំ ២០១០-២០១១



គារវប្រតិបត្តិការហិរញ្ញវត្ថុសាធារណៈ ឆ្នាំ ២០១១/ TOFE: BUDGET IMPLEMENTATION FOR 2011

Billions of Riels	2011 C.B.L.	Implementation 11months =91.66%	Jan-11	Feb-11	Mar-11	Apr-11	May-11	Jun-11	Jul-11	Aug-11	Sep-11	Oct-11	Nov-11	Dec-11
I. DOMESTIC REVENUE	6,556.53	82.8%	5,425.73	389.84	439.09	571.53	597.19	474.71	447.57	510.44	521.74	477.92	483.46	512.24
I.CURRENT REVENUE	6,499.53	82.8%	5,383.21	389.84	425.36	563.40	596.18	474.48	447.57	508.65	516.22	472.72	481.77	507.02
a. TAX REVENUE	5,476.82	84.7%	4,639.24	346.94	350.40	444.95	533.66	396.49	392.59	440.68	451.74	420.93	415.04	445.82
Domestic tax revenue	4,250.85	84.3%	3,583.08	273.55	259.74	342.28	449.52	302.89	298.07	340.79	336.53	319.32	320.22	340.18
On income, profits, capital gain - persons	295.86	72.0%	212.93	18.02	19.51	17.20	18.57	21.92	18.10	18.78	19.62	17.32	21.14	22.75
On income, profits, capital gain - companies	748.06	89.0%	666.06	51.19	33.16	85.29	186.19	37.83	37.01	41.26	46.42	52.17	44.59	50.95
General taxes on goods and services	2,022.35	81.3%	1,644.44	126.01	119.67	139.69	146.30	150.55	147.24	190.32	161.05	146.10	154.09	163.41
o.w/ -Turnover taxes	44.39	45.2%	20.06	2.48	1.51	1.67	1.73	1.75	1.89	1.85	1.89	1.41	2.11	1.77
-VAT	1,977.95	80.4%	1,590.39	123.53	118.16	138.02	144.57	148.81	145.35	154.48	159.16	144.69	151.99	161.63
Taxes on specific goods	1,004.20	91.6%	919.45	67.50	77.51	90.74	81.88	79.43	77.24	81.38	93.95	89.07	87.86	92.91
Taxes on specific services	157.95	73.0%	115.32	8.43	7.18	7.61	12.99	11.14	17.42	7.64	9.44	12.61	11.44	9.41
Taxes on goods and services or activities	7.60	148.6%	11.30	1.80	1.56	0.52	2.39	1.36	0.32	0.85	1.20	0.58	0.58	0.14
Other tax revenue	14.84	91.5%	13.58	0.61	1.15	1.23	1.19	0.66	0.73	0.55	4.86	1.47	0.52	0.61
Taxes on international trade	1,225.98	86.1%	1,056.16	73.38	90.66	102.67	84.14	93.60	94.53	99.90	115.20	101.61	94.82	105.64
Taxes and duties on imports	1,123.83	79.1%	888.67	62.46	65.77	88.76	75.02	77.52	75.88	82.18	98.57	84.70	83.42	94.40
o.w/ -Customs duties and taxes	579.56	90.3%	523.36	43.05	38.94	51.01	46.20	45.62	46.04	51.12	52.51	48.38	52.29	48.20
-Customs fees	15.91	91.5%	14.56	1.19	1.16	1.33	1.31	1.39	1.53	1.41	1.24	1.32	1.41	1.26
-Oil product duties	315.81	63.0%	198.86	11.67	15.19	21.21	17.79	16.72	14.45	18.16	23.88	20.12	14.53	25.14
-Additional tax on oil product - Road maintenance	195.50	73.3%	143.27	6.12	10.05	14.66	9.00	12.91	12.96	10.45	20.01	14.15	14.07	18.88
Taxes and duties on exports	102.15	164.0%	167.49	10.93	24.89	13.92	9.12	16.07	18.65	17.71	16.63	16.91	11.40	11.24
o.w/ -Customs duties on rubber exports	5.78	814.5%	47.11	5.46	4.74	1.87	2.30	5.35	4.57	7.17	4.26	5.14	3.33	2.92
-Duties on export quotas	1.74	48.2%	0.84	0.18	0.04	0.05	0.02	0.03	0.06	0.08	0.11	0.08	0.08	0.10
b. NON TAX REVENUE	1,022.71	72.7%	743.97	42.91	74.97	118.45	62.51	77.99	54.98	67.97	64.48	51.78	66.73	61.21
Property income	113.28	48.5%	54.99	1.44	5.56	3.64	5.14	10.28	3.22	8.44	1.63	5.12	7.25	3.28
Rental income from land	51.94	94.8%	49.23	1.44	5.56	3.61	5.14	10.28	2.32	4.25	1.32	5.01	7.25	3.06
Revenue from public enterprises	61.34	9.4%	5.77	-	-	0.03	-	-	0.90	4.19	0.31	0.11	-	0.23
Sale of goods and services	531.44	96.5%	512.63	29.84	65.77	34.38	48.45	41.55	48.92	45.86	56.45	41.88	53.93	45.60
Market establishments	275.11	79.5%	218.60	7.77	38.78	11.72	17.39	20.09	25.52	12.17	31.05	17.12	16.90	20.09
Nonmarket establishments	12.38	250.6%	31.01	1.52	1.90	2.68	1.94	2.48	3.48	4.02	4.23	0.78	6.77	1.20
Administrative fees	225.46	109.6%	247.20	18.73	24.14	18.60	27.41	17.97	18.85	27.49	20.32	23.02	27.26	23.41
Rental income from invested assets	18.49	85.5%	15.82	1.82	0.94	1.37	1.70	1.01	1.07	2.18	0.85	0.96	3.01	0.90
Other non tax	377.98	46.7%	176.34	11.63	3.64	80.43	8.92	26.15	2.83	13.68	6.40	4.77	5.54	12.33
o.w/ Privatizations of public enterprises	257.67	33.3%	85.80	11.21	0.20	64.85	4.39	-	0.58	4.17	-	-	-	0.41
o.w/ Disposal of fixed assets	-	-	2.89	0.00	0.62	1.20	0.69	0.01	(0.01)	-	0.12	0.01	-	0.23
2. CAPITAL REVENUE	57.00	74.6%	42.52	-	13.73	8.13	1.01	0.24	-	1.79	5.53	5.20	1.69	5.21
Other financial investments	57.00	74.6%	42.52	-	13.73	8.13	1.01	0.24	-	1.79	5.53	5.20	1.69	5.21
II. BUDGET EXPENDITURE	9,669.65	80.6%	7,797.56	392.23	564.02	625.37	554.25	578.23	889.40	613.41	950.89	833.43	984.22	812.13
I. CURRENT EXPENDITURE	5,504.65	84.2%	4,635.57	89.93	375.74	391.82	337.11	353.15	613.87	356.60	671.71	481.13	347.36	617.14
a. Wages	2,315.61	79.7%	1,846.36	27.19	201.19	172.64	159.73	145.04	226.86	126.40	303.17	200.13	75.14	208.88
Personnel charges-civil administrative	1,439.67	74.4%	1,070.71	26.30	85.16	73.92	114.02	74.20	151.83	97.53	147.09	124.96	71.51	104.18
o.w/ Diplomatic salary	3.48	67.6%	2.35	0.03	0.01	0.91	-	-	0.69	-	0.67	0.03	-	-

ការវិនិយោគសាងសង់សេវាសាធារណៈ ឆ្នាំ ២០១១/ TOFE: BUDGET IMPLEMENTATION FOR 2011

Billions of Riels	2011 C.B.L.	Implementation 11months =91.66%	Jan-11	Feb-11	Mar-11	Apr-11	May-11	Jun-11	Jul-11	Aug-11	Sep-11	Oct-11	Nov-11	Dec-11
Personnel charges-national defence and security	897.00	86.5%	775.64	0.89	116.03	98.72	45.70	70.83	75.02	28.87	156.08	75.17	3.63	104.70
b. Non wage	3,189.04	87.5%	2,789.21	62.74	174.55	219.18	177.38	208.12	387.01	230.19	368.55	281.00	272.22	408.26
Purchases	831.08	80.8%	671.50	12.48	14.41	47.72	48.17	37.73	61.19	84.71	96.80	91.05	77.92	99.33
Maintenance supplies	163.37	78.5%	128.27	1.28	0.62	16.99	3.76	5.34	17.14	11.50	20.71	17.65	18.43	14.87
Office supplies	113.29	82.9%	93.93	1.02	0.97	3.08	9.51	4.78	11.06	20.65	11.30	13.29	5.77	12.51
Food and agricultural products	113.86	97.0%	110.43	-	8.51	16.19	18.51	10.09	3.43	12.01	11.51	11.68	4.78	13.71
Clothing and distinctions	111.43	75.3%	83.87	0.52	0.29	0.54	2.70	1.43	1.04	14.29	33.19	3.12	20.76	6.00
Small tools, material, furniture and equip.	170.18	73.6%	125.19	9.30	0.70	2.49	8.02	4.07	9.32	16.10	8.23	5.08	19.50	42.38
Water and energy	97.65	79.1%	77.28	0.36	3.20	7.89	5.09	11.86	12.38	8.97	8.91	5.07	7.85	5.69
Sanitary and health products	60.04	85.9%	51.58	-	0.02	0.43	0.48	0.06	6.59	1.17	2.77	35.15	0.83	4.06
Other supplies	1.27	74.4%	0.95	-	0.10	0.11	0.11	0.11	0.23	0.01	0.16	0.01	0.01	0.10
External services	338.27	87.0%	294.37	7.42	6.36	21.37	16.03	14.53	30.32	46.35	57.11	29.49	28.84	36.55
o.w/ - Building rentals of expenses	14.28	87.9%	12.56	0.23	1.60	5.64	0.21	0.06	1.00	0.23	1.06	2.18	0.18	0.17
-Maintenance and repairs	288.76	87.9%	253.69	7.00	3.90	12.27	14.45	13.36	23.52	44.10	51.23	25.91	23.20	34.75
Other services	338.11	75.9%	256.78	7.44	9.77	22.11	24.07	22.15	34.38	26.59	36.04	27.37	28.84	18.01
o.w/ -External staff	14.76	73.9%	10.91	0.09	0.20	1.61	0.07	0.46	1.51	0.26	0.56	1.75	4.10	0.31
-Public relations and advertizing	125.40	75.3%	94.44	3.59	3.22	7.78	7.17	5.51	11.50	9.29	21.85	12.41	7.15	4.98
-Transportation and mission costs: Inland	103.82	77.7%	80.71	1.18	3.88	6.16	8.02	10.91	7.98	10.05	7.85	5.64	10.78	8.25
-Transportation and mission costs: Abroad	58.98	76.2%	44.93	2.47	2.32	3.83	6.03	3.70	3.70	5.71	4.54	4.88	4.21	3.54
-Mail and telecommunication costs	32.34	73.8%	23.88	0.03	0.11	2.49	2.69	1.43	9.53	0.90	1.11	2.39	2.39	0.79
Financial charges	140.00	92.6%	129.62	15.32	6.21	18.35	6.56	10.31	6.19	19.64	8.85	22.31	5.57	10.31
-Interests on external debt	140.00	92.0%	128.83	15.32	6.21	18.20	6.56	10.31	5.93	19.51	8.85	22.31	5.57	10.06
Subsidy and Social assistants	1,169.24	116.9%	1,367.06	16.25	134.50	106.61	78.25	121.73	250.87	51.35	164.56	107.37	129.95	205.63
o.w/ -Subsidies to regional and local authorities	255.07	114.4%	291.75	-	86.34	6.00	0.72	8.70	77.45	1.80	2.00	21.85	86.89	-
-Subsidies to administrative institutions	109.90	77.6%	85.25	-	0.07	0.97	12.87	17.13	1.06	4.71	19.36	3.30	4.11	21.68
-Social assistance	524.07	133.5%	699.68	3.89	23.95	75.01	45.90	76.12	140.56	12.31	117.93	67.02	9.70	127.31
-Subsidies to cultural and social entities	45.21	118.5%	53.57	7.07	2.91	4.78	4.65	4.41	6.02	6.20	4.91	2.42	4.57	5.63
Other non wage	372.35	18.8%	69.88	3.82	3.30	3.03	4.29	1.66	4.07	1.56	5.20	3.41	1.11	38.43
o.w/ -Other unallocation	319.68	0.0%	-	-	-	-	-	-	-	-	-	-	-	-
-Unexpected expenditures	50.00	0.0%	-	-	-	-	-	-	-	-	-	-	-	-
2. CAPITAL	4,165.00	75.9%	3,161.99	302.30	188.28	233.55	217.14	225.08	275.53	256.81	279.17	352.29	636.86	194.98
Domestic Financing	1,565.00	49.2%	770.39	13.06	32.22	35.32	62.41	90.00	94.18	105.91	122.46	127.64	49.79	37.40
Tangible fixed assets and land	1,355.00	56.9%	770.39	13.06	32.22	35.32	62.41	90.00	94.18	105.91	122.46	127.64	49.79	37.40
External assistance (Project)	2,600.00		2,391.60	289.24	156.06	198.23	154.72	135.08	181.35	150.901	156.718	224.659	587.065	157.578
CURRENT DEF/SURPL.comt (I-I-II.1)	994.88	75.1%	747.64	299.91	49.63	171.58	259.07	121.32	(166.30)	152.06	(155.50)	(8.41)	134.41	(110.12)
OVERALL DEF/SURPL.comt (I-II)	(3,113.12)	76.2%	(2,371.84)	(2.39)	(124.93)	(53.84)	42.94	(103.52)	(441.83)	(102.97)	(429.15)	(355.51)	(500.75)	(299.89)
3. Expenditure adjustments	-		(581.70)	(321.24)	27.24	889.19	(137.95)	(100.07)	(6.34)	(934.32)	84.77	4.06	(69.54)	(17.50)
Civil administration			(581.70)	(321.24)	27.24	889.19	(137.95)	(100.07)	(6.34)	(934.32)	84.77	4.06	(69.54)	(17.50)
CURRENT DEF/SURPL.cash(comt.+3)	994.88	16.7%	165.94	(21.33)	76.87	1,060.77	121.12	21.25	(172.64)	(782.26)	(70.73)	(4.35)	64.87	(127.62)
OVERALL DEF/SURPL.cash (com.+3)	(3,113.12)	94.9%	(2,953.53)	(323.63)	(97.69)	835.35	(95.00)	(203.59)	(448.17)	(1,037.29)	(344.37)	(351.44)	(570.29)	(317.39)
III. FINANCING	3,113.12	94.9%	2,953.53	323.63	97.69	(835.35)	95.00	203.59	448.17	1,037.29	344.37	351.44	570.29	317.39

តារាងប្រតិបត្តិការហិរញ្ញវត្ថុសាធារណៈ ឆ្នាំ ២០១១/ TOFE: BUDGET IMPLEMENTATION FOR 2011

Billions of Riels	2011 C.B.L.	Implementation 11months =91.66%	Jan-11	Feb-11	Mar-11	Apr-11	May-11	Jun-11	Jul-11	Aug-11	Sep-11	Oct-11	Nov-11	Dec-11
I. FOREIGN FINANCING	2,615.45	93.8%	2,452.21	297.17	211.61	168.99	196.54	208.32	172.05	147.92	130.86	197.01	586.09	135.65
a. Budget support	195.45	113.6%	222.02	2.77	79.93	3.53	60.52	75.05	-	-	0.22	0.01	-	(0.01)
-Grants-budget support	155.45	62.3%	96.83	2.77	79.93	3.53	(21.30)	31.90	-	-	-	-	-	-
Commodity supports-bilaterals	93.20	0.2%	0.19	-	-	0.19	-	-	-	-	-	-	-	-
Japan	30.00	0.6%	0.19	-	-	0.19	-	-	-	-	-	-	-	-
France	-	#DIV/0!	-	-	-	-	-	-	-	-	-	-	-	-
Germany	-	#DIV/0!	-	-	-	-	-	-	-	-	-	-	-	-
Other	63.20	0.0%	-	-	-	-	-	-	-	-	-	-	-	-
Commodity supports-int'l organizations	62.25	155.3%	96.64	2.77	79.93	3.34	(21.30)	31.90	-	-	-	-	-	-
World Bank	62.25	0.0%	-	2.77	2.23	3.34	-	(8.34)	-	-	-	-	-	-
-Debt and related liabilities-budget support	40.00	313.0%	125.19	-	-	-	81.82	43.15	-	-	0.22	0.01	-	(0.01)
Foreign borrowing	-	-	125.19	-	-	-	81.82	43.15	-	-	0.22	0.01	-	(0.01)
Multilateral	-	-	125.19	-	-	-	81.82	43.15	-	-	0.22	0.01	-	(0.01)
Bilateral	-	-	-	-	-	-	-	-	-	-	-	-	-	-
Others	-	-	-	-	-	-	-	-	-	-	-	-	-	-
From international Org.	40.00	-	-	-	-	-	-	-	-	-	-	-	-	-
Japan	-	-	-	-	-	-	-	-	-	-	-	-	-	-
France	-	-	-	-	-	-	-	-	-	-	-	-	-	-
Germany	-	-	-	-	-	-	-	-	-	-	-	-	-	-
b. Project aid	2,600.00	91.6%	2,381.23	295.41	146.02	187.26	151.55	148.42	180.98	152.41	150.86	218.30	598.47	151.56
Spent	2,600.00	92.0%	2,391.60	289.24	156.06	198.23	154.72	135.08	181.35	150.90	156.72	224.66	587.06	157.58
-Grants	1,600.00	91.7%	1,466.67	133.33	133.33	133.33	133.33	133.33	133.33	133.33	133.33	133.33	133.33	133.33
Commodity supports-bilaterals	1,600.00	91.7%	1,466.67	133.33	133.33	133.33	133.33	133.33	133.33	133.33	133.33	133.33	133.33	133.33
Japan	-	-	-	-	-	-	-	-	-	-	-	-	-	-
France	-	-	-	-	-	-	-	-	-	-	-	-	-	-
Germany	-	-	-	-	-	-	-	-	-	-	-	-	-	-
Other (project)	1,600.00	91.7%	1,466.67	133.33	133.33	133.33	133.33	133.33	133.33	133.33	133.33	133.33	133.33	133.33
Commodity supports-int'l organizations	-	-	-	-	-	-	-	-	-	-	-	-	-	-
World Bank	-	-	-	-	-	-	-	-	-	-	-	-	-	-
Asian Development Bank	-	-	-	-	-	-	-	-	-	-	-	-	-	-
IFAD	-	-	-	-	-	-	-	-	-	-	-	-	-	-
OPEC	-	-	-	-	-	-	-	-	-	-	-	-	-	-
Other	-	-	-	-	-	-	-	-	-	-	-	-	-	-
Capital support for amortization	-	-	-	-	-	-	-	-	-	-	-	-	-	-
-Debt and related liabilities	1,000.00	92.5%	924.93	155.91	22.72	64.90	21.39	1.74	48.02	17.57	23.38	91.33	453.73	24.24
Foreign borrowing	1,000.00	92.5%	924.93	155.91	22.72	64.90	21.39	1.74	48.02	17.57	23.38	91.33	453.73	24.24
Multilateral	1,000.00	9.0%	89.96	(0.20)	17.34	30.72	4.79	1.74	8.89	3.39	10.09	10.07	(5.36)	8.48
Bilateral	-	-	834.98	156.11	5.38	34.17	16.60	-	39.13	14.18	13.29	81.25	459.09	15.77
Others	-	-	-	-	-	-	-	-	-	-	-	-	-	-
From international Org.	-	-	-	-	-	-	-	-	-	-	-	-	-	-
Japan	-	-	-	-	-	-	-	-	-	-	-	-	-	-

តារាងប្រតិបត្តិការហិរញ្ញវត្ថុសាធារណៈ ឆ្នាំ ២០១១/ TOFE: BUDGET IMPLEMENTATION FOR 2011

Billions of Riels	2011 C.B.L.	Implementation 11months =91.66%	Jan-11	Feb-11	Mar-11	Apr-11	May-11	Jun-11	Jul-11	Aug-11	Sep-11	Oct-11	Nov-11	Dec-11
France	-	-	-	-	-	-	-	-	-	-	-	-	-	-
Germany	-	-	-	-	-	-	-	-	-	-	-	-	-	-
Pending		(10.37)	6.17	(10.04)	(10.97)	(3.17)	13.35	(0.37)	1.51	(5.86)	(6.36)	11.40	(6.02)	
c. Amortization on external debts	(180.00)	(151.03)	(1.01)	(14.34)	(21.80)	(15.53)	(15.15)	(8.93)	(4.48)	(20.22)	(21.30)	(12.38)	(15.89)	
2. DOMESTIC FINANCING	1,629.17	(1,141.67)	977.56	80.27	(2,731.70)	(17.11)	7.54	244.99	27.40	159.80	125.32	(127.12)	111.39	
a. Net bank financing (monetary suvey)	1,629.17	213.13	311.87	66.39	(555.25)	116.24	(3,456.80)	3,593.74	24.40	63.26	118.90	(148.73)	79.09	
- Government's deposits		213.25	311.87	66.39	(555.25)	116.24	(3,456.80)	3,593.87	24.40	63.26	118.90	(148.73)	79.09	
b. Other MEF's account	-	(13.13)	8.76	0.20	(5.28)	0.95	(2.35)	1.43	(0.74)	(1.65)	(7.27)	(3.84)	(3.33)	
Cash Riels in provincial Trea.		(13.13)	8.76	0.20	(5.28)	0.95	(2.35)	1.43	(0.74)	(1.65)	(7.27)	(3.84)	(3.33)	
d. Private sectors	-	(1,201.41)	(510.77)	1.64	(989.90)	(3.06)	52.42	77.68	(10.78)	81.85	34.41	20.10	44.99	
- Internal loans contracted		-	-	-	-	-	-	-	-	-	-	-	-	
- Internal loans amortization		-	-	-	-	-	-	-	-	-	-	-	-	
- Individual acct. & security deposits		(1,201.41)	(510.77)	1.64	(989.90)	(3.06)	52.42	77.68	(10.78)	81.85	34.41	20.10	44.99	
e. \$Acc.-gap between NBC &MEF		(140.26)	1,167.70	12.04	(1,181.27)	(131.24)	3,414.27	(3,427.87)	14.52	16.34	(20.73)	5.34	(9.36)	
3. OUTSTANDING OPERATIONS		1,642.87	(951.09)	(194.19)	1,727.36	(84.42)	(12.27)	31.14	861.86	53.71	29.13	111.31	70.34	
Error	(1,131.50)	0.03	0.00	0.00	(0.00)	0.00	0.00	0.00	0.00	0.00	(0.01)	0.02	0.02	
<i>Memorandum Item :</i>			-											
Exchange rate (R/\$)			4,052	4,039	4,069	4,082	4,084	4,119	4,104	4,097	4,097	4,109	4,031	
VAT Refunded claimed (stock 199-07)			-											
VAT Refunded agree (stock 1999-07)			-											
VAT Refunded claimed (monthly flow)			-											
o.w. disbursed (flow, cash)			-											
Provincial revenue	387.74	126.0%	488.50	18.51	38.68	35.94	26.29	21.20	46.29	35.74	50.39	90.80	76.03	48.64
o.w. provincial tax revenue	239.56	140.2%	335.98	16.39	18.73	21.41	20.67	16.72	17.62	24.02	46.09	68.78	51.20	34.34
o.w. prov. non-tax revenue	22.35	79.7%	17.81	1.65	2.25	1.54	1.55	1.00	2.25	2.47	1.77	1.09	1.67	0.57
o.w. prov. Transfer from central	125.83	107.1%	134.71	0.47	17.70	12.99	4.06	3.48	26.42	9.25	2.53	20.92	23.17	13.73
Provincial expenditure	-		675.03	6.72	14.43	29.81	26.41	36.51	148.81	26.30	27.16	34.62	21.37	302.89
o.w. wage and salary	-		112.73	-	4.25	6.92	4.37	2.93	25.34	4.21	6.13	5.60	3.61	49.36
o.w. non-wage	-		418.09	5.15	7.54	21.79	16.24	26.04	96.78	14.27	15.46	20.61	9.70	184.52
o.w. investment	-		144.21	1.57	2.64	1.09	5.80	7.54	26.69	7.82	5.58	8.41	8.06	69.01
Provincial Balance	387.74	-48.1%	(186.53)	11.79	24.25	6.14	(0.12)	(15.32)	(102.51)	9.44	23.23	56.18	54.66	(254.25)
Contribution from casino and Lottery	73.22	85.9%	62.91	3.31	3.35	3.61	7.63	5.56	12.55	2.76	5.27	8.14	6.63	4.08
8 Priority sectors	1,996.40	75.7%	1,511.82	7.87	61.42	47.83	101.11	81.23	268.17	109.04	281.09	165.86	100.45	287.75