

របាយការណ៍សង្ខេប

ស្ថិតិ

ប្រតិបត្តិការថវិកាខ្មែរ ខែ មករា ឆ្នាំ ២០១៤



១. សេចក្តីផ្តើម

ដើម ខែ មករា ឆ្នាំ ២០១៤ សកម្មភាពសេដ្ឋកិច្ចក្នុងស្រុកនៅដំណើរការជាប្រក្រតី ប៉ុន្តែការសម្រេច ចិត្តរបស់វិនិយោគិនអាចប៉ះពាល់ ដោយសារ មានកូដកម្មភ្នំជាបន្តបន្ទាប់ ។ ទោះជាយ៉ាងនេះក្តី វិស័យ មួយចំនួនដែលគាំទ្រដល់សកម្មភាពសេដ្ឋកិច្ចក្នុងស្រុកនៅតែបន្តដំណើរការល្អ ដូចជា វិស័យនេសាទត្រី និង វារីវប្បកម្ម វិស័យឧស្សាហកម្មផលិតសំភារៈប្រើប្រាស់ វិស័យសំណង់ និងវិស័យអគ្គិសនី ជាដើម ។ ចំណែក ការអនុវត្តថវិកា គឺនៅតែប្រព្រឹត្តទៅតាមគោលដៅដែលបានគ្រោង ដោយបានចាប់ផ្តើមអនុវត្តម៉ត់ចត់ទៅ តាមច្បាប់ថវិកា ២០១៤ ដែលបានអនុម័ត ។

២. ការអនុវត្តចំណូល

នៅខែ មករា ឆ្នាំ ២០១៤ នៅរដ្ឋបាលកណ្តាលចំណូលក្នុងស្រុកអនុវត្តបានចំនួន ៦៧៧,១៤ ពាន់ លានរៀល គឺបានថយចុះ ៥៨,២៧% បើប្រៀបធៀបខែ ធ្នូ ឆ្នាំ ២០១៣ កន្លងទៅ ប៉ុន្តែបានកើនឡើង ២៨,៦១% បើធៀបទៅនឹងខែ មករា ឆ្នាំ ២០១៣ ដែលក្នុងនោះ ចំណូលចរន្ត បានកើនឡើង ២៨,៦១% ។

បើគិតតាមស្ថាប័ន ចំណូលពីអគ្គនាយកដ្ឋានពន្ធដារអនុវត្តបាន ២៤០,៩៣ ពាន់លានរៀល គឺទាប ជាងចំណូលក្នុងខែ ធ្នូ កន្លងទៅប្រមាណ ៣៤,៨២% ប៉ុន្តែចំណូលនេះបានកើនឡើង ១៦,៦៤% ធៀបនឹង ចំណូលប្រមូលបានកាលពីខែ មករា ឆ្នាំ ២០១៣ ។ ចំណូលពីអគ្គនាយកដ្ឋានគយ និងរដ្ឋាករកម្ពុជា អនុវត្ត បាន ៣៩៩,៨១ ពាន់លានរៀល គឺ បានកើនឡើងប្រមាណ ៥៤,៦៧% ធៀបនឹងការប្រមូលចំណូលកាលពី ខែ មករា ឆ្នាំ ២០១៣ ។

បើគិតតាមខ្ទង់គណនីប្រភេទពន្ធ ពន្ធផ្ទាល់អនុវត្តបាន ១២០,៣៦ ពាន់លានរៀល គឺ ទាបជាងការ អនុវត្តនៅ ខែធ្នូ កន្លងទៅប្រមាណ ១២,២២% ប៉ុន្តែ បានកើនឡើង ៣១,៨៨% បើប្រៀបធៀបទៅនឹង ខែ មករា ឆ្នាំ ២០១៣ ។ ពន្ធប្រយោលអនុវត្តបាន ៣៨១,១២ ពាន់លានរៀល គឺបានធ្លាក់ចុះ ៤០,៥២% ធៀបនឹងខែធ្នូ កន្លងទៅ ប៉ុន្តែកើនឡើង ៣១,៧៣% បើប្រៀបធៀប ទៅនឹងខែ មករា ឆ្នាំ ២០១៣ ។ ចំណែក ពន្ធពីពាណិជ្ជកម្មក្រៅប្រទេសអនុវត្តបាន ១៤៩,២៨ ពាន់លានរៀល គឺបានកើនឡើង ៥៥,៩០% បើប្រៀបធៀបទៅនឹង ខែ មករា ឆ្នាំ ២០១៣ ។ ចំណូលមិនមែនសារពើពន្ធអនុវត្តបាន ២៦,៣៩ ពាន់ លានរៀល គឺបានថយចុះ ៤៧,៣៩% បើធៀបទៅនឹងការអនុវត្តនៅខែ មករា ឆ្នាំ ២០១៣ កន្លងទៅ ។

៣. ការអនុវត្តចំណាយ

នៅខែ មករា ឆ្នាំ ២០១៤ ចំណាយសរុបអនុវត្តបានចំនួន ២៨៩,៩៧ ពាន់លានរៀល គឺបានថយចុះ ៤២,២៩% បើធៀបធៀបនឹងខែ មករា ឆ្នាំ ២០១៣ ។ ក្នុងនោះចំណាយចរន្តអនុវត្តបាន ២០៥,៧៤ ពាន់លានរៀល គឺ ខ្ពស់ជាងការអនុវត្តនៅខែ មករា ឆ្នាំ ២០១៣ ប្រមាណ ១៨,៣៨% ប៉ុន្តែ ចំណាយមូលធន បានថយចុះ ៧៤,៣៧% ធៀបនឹងខែ មករា ឆ្នាំ ២០១៣ ។

ចំពោះចំណាយចរន្តនៅខែ មករា ឆ្នាំ ២០១៤ សម្រាប់ក្រសួងអាទិភាពអនុវត្តបាន ១០,៩៨៩ លានរៀល ខ្ពស់ជាង ៣១,៦៤% បើធៀបទៅនឹងខែ មករា ឆ្នាំ ២០១៣ ។ ការអនុវត្តថវិកា មានល្បឿនលឿនជាងឆ្នាំកន្លងទៅ ដោយចំណាយរបស់ក្រសួងអាទិភាពបានកើនឡើងប្រមាណ ៣១,៦៤% បើធៀបទៅនឹងការអនុវត្តរយៈពេល ដូចគ្នា ក្នុងឆ្នាំ ២០១៣ ក្នុងនោះ ចំណាយរបស់ក្រសួងអប់រំយុវជន និងកីឡាបានកើនឡើង ២,១៤% ក្រសួងកសិកម្មរុក្ខាប្រម៉ាញ់ និងនេសាទបានកើនឡើង ៣៨,៨៦% ក្រសួង អភិវឌ្ឍន៍ជនបទ បានកើនឡើង ១១,៦៨% ក្រសួងរៀបចំដែនដី នគរូបនីយកម្ម និងសំណង់បានកើន ៧,៧៨% និងក្រសួងសុខាភិបាលអនុវត្តបានខ្ពស់ជាងឆ្នាំកន្លងទៅ ១៩៤១,៨៣% ប៉ុន្តែចំណាយរបស់ ក្រសួងការងារ និងបណ្តុះបណ្តាលវិជ្ជាជីវៈបានថយចុះ ៦៥,១៣% ។

៤. តុល្យភាពថវិកា

តុល្យភាពថវិកាចរន្តនៅខែ មករា ឆ្នាំ ២០១៤ មានអតិរេកសាច់ប្រាក់ចំនួន ១៧២,៤៩ ពាន់លានរៀល និងតុល្យភាពសរុបមានអតិរេកសាច់ប្រាក់ចំនួន ៨៨,២៧ ពាន់លានរៀល ។ នៅខែមករា ឆ្នាំ២០១៤ រាជរដ្ឋាភិបាលបានធ្វើប្រតិបត្តិការហិរញ្ញប្បទានក្រៅប្រទេសចំនួន ៦៥,២៨ ពាន់លានរៀល ក្នុងនោះ មានហិរញ្ញប្បទានសម្រាប់គម្រោងអភិវឌ្ឍន៍ចំនួន ៧៥.៤០ ពាន់លានរៀល និងសម្រាប់សង បំណុលក្រៅប្រទេសមានចំនួន ១០,១៣ ពាន់លានរៀល ។

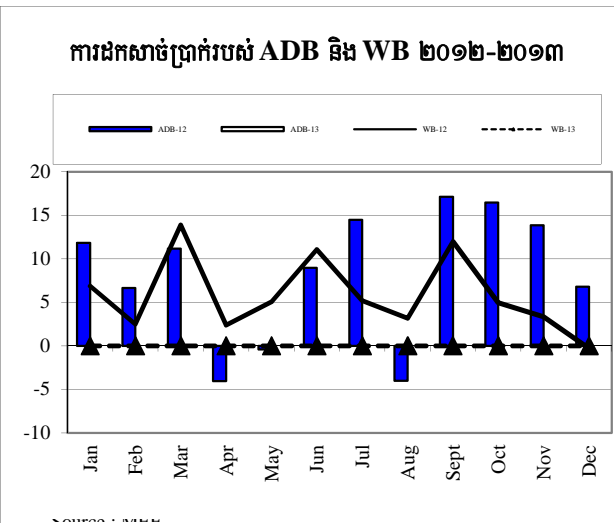
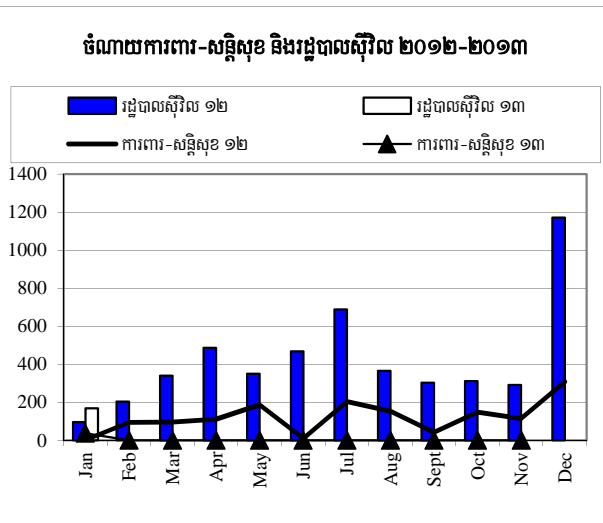
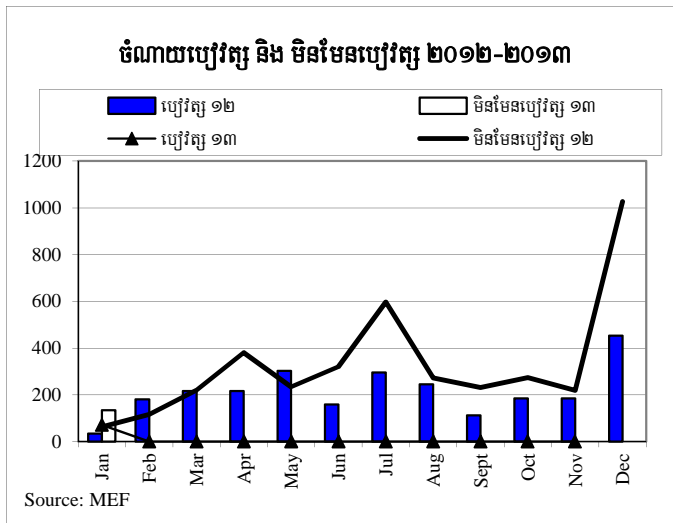
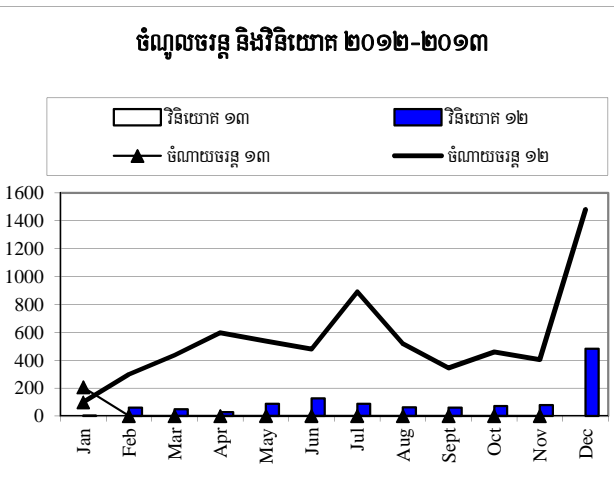
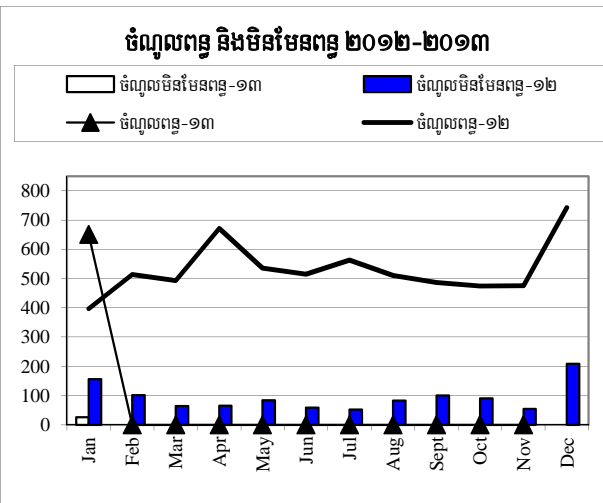
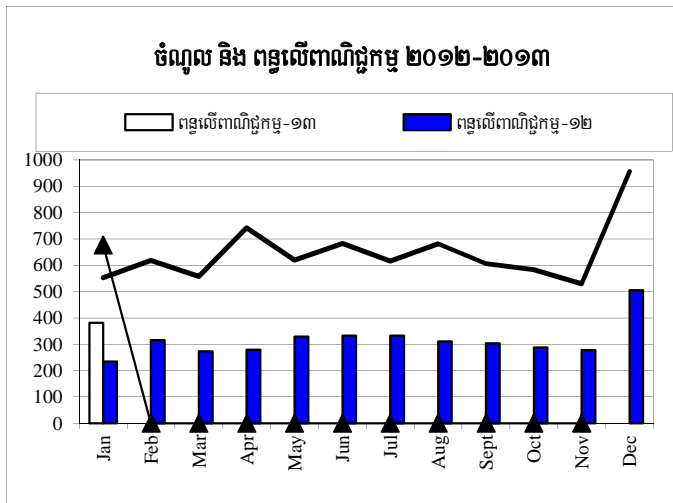
៥. សន្និដ្ឋាន

នៅដើម ឆ្នាំ ២០១៤ កន្លងមកនេះ ក្រសួងសេដ្ឋកិច្ច និងហិរញ្ញវត្ថុ បានខិតខំកែទម្រង់លើគ្រប់ផ្នែកនៃកម្មវិធីកំណែទម្រង់ ពិសេសគឺការងារកែទម្រង់បៀវត្សមន្ត្រីរាជការ និងរំពឹងថានឹងសម្រេចទៅតាមគោលដៅដែលគ្រោង ពិសេសគឺការអនុវត្តអោយសម្រេចតាមច្បាប់ថវិកា ២០១៤ ។



ការប្រៀបធៀបចំណូល និង ចំណាយឆ្នាំ ២០១២-២០១៣

គិតជា ពាន់លានរៀល



ការងារប្រតិបត្តិការហិរញ្ញវត្ថុ ឆ្នាំ ២០១៤/ TOFE: BUDGET IMPLEMENTATION FOR 2014

Billions of Riels	2013 C.B.L.	Implementation 1 months 8.33 %	Jan-14	Feb-14	Mar-14	Apr-14	May-14	Jun-14	Jul-14	Aug-14	Sep-14	Oct-14	Nov-14	Dec-14
I. DOMESTIC REVENUE	9,945.63	6.8%	677.14	677.14	-	-	-	-	-	-	-	-	-	-
I. CURRENT REVENUE	9,712.63	7.0%	677.14	677.14	-	-	-	-	-	-	-	-	-	-
a. TAX REVENUE	8,308.62	7.8%	650.75	650.75	-	-	-	-	-	-	-	-	-	-
Domestic tax revenue	6,544.41	7.7%	501.48	501.48	-	-	-	-	-	-	-	-	-	-
On income, profits, capital gain - persons	404.30	8.3%	33.44	33.44	-	-	-	-	-	-	-	-	-	-
On income, profits, capital gain - companies	1,372.30	6.3%	86.92	86.92	-	-	-	-	-	-	-	-	-	-
General taxes on goods and services	2,933.80	8.2%	240.55	240.55	-	-	-	-	-	-	-	-	-	-
o.w/ -Turnover taxes	30.00	6.4%	1.91	1.91	-	-	-	-	-	-	-	-	-	-
-VAT	2,903.80	8.2%	238.65	238.65	-	-	-	-	-	-	-	-	-	-
Taxes on specific goods	1,644.48	7.9%	129.71	129.71	-	-	-	-	-	-	-	-	-	-
Taxes on specific services	159.19	5.6%	8.90	8.90	-	-	-	-	-	-	-	-	-	-
Taxes on goods and services or activities	12.99	0.6%	0.08	0.08	-	-	-	-	-	-	-	-	-	-
Other tax revenue	17.35	10.8%	1.88	1.88	-	-	-	-	-	-	-	-	-	-
Taxes on international trade	1,764.21	8.5%	149.28	149.28	-	-	-	-	-	-	-	-	-	-
Taxes and duties on imports	1,547.27	8.7%	133.97	133.97	-	-	-	-	-	-	-	-	-	-
o.w/ -Customs duties and taxes	873.49	10.9%	95.17	95.17	-	-	-	-	-	-	-	-	-	-
-Customs fees	48.53	8.8%	4.29	4.29	-	-	-	-	-	-	-	-	-	-
-Oil product duties	352.63	5.4%	18.88	18.88	-	-	-	-	-	-	-	-	-	-
-Additional tax on oil product - Road maintenance	249.11	5.9%	14.60	14.60	-	-	-	-	-	-	-	-	-	-
-fines	0.54	0.0%	-	-	-	-	-	-	-	-	-	-	-	-
-Customs duties on pamacine raw materials	21.57	4.8%	1.04	1.04	-	-	-	-	-	-	-	-	-	-
Taxes and duties on exports	216.94	7.1%	15.30	15.30	-	-	-	-	-	-	-	-	-	-
o.w/ -Customs duties on rubber exports	51.76	4.2%	2.18	2.18	-	-	-	-	-	-	-	-	-	-
-Duties on export quotas	1.62	9.9%	0.16	0.16	-	-	-	-	-	-	-	-	-	-
b. NON TAX REVENUE	1,404.01	1.9%	26.39	26.39	-	-	-	-	-	-	-	-	-	-
Property income	148.10	0.9%	1.38	1.38	-	-	-	-	-	-	-	-	-	-
Rental income from land	137.95	1.0%	1.38	1.38	-	-	-	-	-	-	-	-	-	-
Revenue from public enterprises	10.15	0.0%	-	-	-	-	-	-	-	-	-	-	-	-
Sale of goods and services	1,033.27	2.3%	23.96	23.96	-	-	-	-	-	-	-	-	-	-
Market establishments	481.99	0.6%	2.79	2.79	-	-	-	-	-	-	-	-	-	-
Nonmarket establishments	68.74	2.9%	1.97	1.97	-	-	-	-	-	-	-	-	-	-
Administrative fees	466.03	3.9%	18.06	18.06	-	-	-	-	-	-	-	-	-	-
Rental income from invested assets	16.51	6.9%	1.13	1.13	-	-	-	-	-	-	-	-	-	-
Airport tax	-	-	-	-	-	-	-	-	-	-	-	-	-	-
Other non tax	222.64	0.5%	1.05	1.05	-	-	-	-	-	-	-	-	-	-
o.w/ Privatizations of public enterprises	45.92	0.0%	-	-	-	-	-	-	-	-	-	-	-	-
o.w/ Disposal of fixed assets	-	-	-	-	-	-	-	-	-	-	-	-	-	-
2. CAPITAL REVENUE	233.00	0.0%	-	-	-	-	-	-	-	-	-	-	-	-
Other financial investments	233.00	0.0%	-	-	-	-	-	-	-	-	-	-	-	-
II. BUDGET EXPENDITURE	13,264.70	2.2%	289.97	289.97	-	-	-	-	-	-	-	-	-	-
I. CURRENT EXPENDITURE	8,268.70	2.5%	205.74	205.74	-	-	-	-	-	-	-	-	-	-
a. Wages	3,782.87	1.9%	72.40	72.40	-	-	-	-	-	-	-	-	-	-
Personnel charges-civil administrative	2,447.75	1.4%	34.10	34.10	-	-	-	-	-	-	-	-	-	-
o.w/ Diplomatic salary	3.43	0.9%	0.03	0.03	-	-	-	-	-	-	-	-	-	-
Personnel charges-national defence and security	1,359.69	2.7%	37.19	37.19	-	-	-	-	-	-	-	-	-	-

សវនកម្មប្រតិបត្តិការហិរញ្ញវត្ថុ ឆ្នាំ ២០១៤/ TOFE: BUDGET IMPLEMENTATION FOR 2014

Billions of Riels	2013 C.B.L.	Implementation 1 months 8.33 %	Jan-14	Feb-14	Mar-14	Apr-14	May-14	Jun-14	Jul-14	Aug-14	Sep-14	Oct-14	Nov-14	Dec-14
b. Non wage	4,485.83	3.0%	133.34	133.34	-	-	-	-	-	-	-	-	-	-
Purchases	1,122.75	0.0%	0.13	0.13	-	-	-	-	-	-	-	-	-	-
Maintenance supplies	237.94	0.0%	0.03	0.03	-	-	-	-	-	-	-	-	-	-
Office supplies	146.19	0.0%	0.02	0.02	-	-	-	-	-	-	-	-	-	-
Food and agricultural products	115.52	0.0%	-	-	-	-	-	-	-	-	-	-	-	-
Clothing and distinctions	114.48	0.0%	-	-	-	-	-	-	-	-	-	-	-	-
Small tools, material, furniture and equip.	267.92	0.0%	-	-	-	-	-	-	-	-	-	-	-	-
Water and energy	123.74	0.1%	0.07	0.07	-	-	-	-	-	-	-	-	-	-
Sanitary and health products	114.62	0.0%	-	-	-	-	-	-	-	-	-	-	-	-
Other supplies	2.34	0.0%	-	-	-	-	-	-	-	-	-	-	-	-
External services	406.41	2.0%	8.02	8.02	-	-	-	-	-	-	-	-	-	-
o.w/ - Building rentals of expenses	13.63	11.5%	1.57	1.57	-	-	-	-	-	-	-	-	-	-
-Maintenance and repairs	348.28	1.9%	6.45	6.45	-	-	-	-	-	-	-	-	-	-
Other services	411.98	0.7%	2.93	2.93	-	-	-	-	-	-	-	-	-	-
o.w/ -External staff	19.30	1.9%	0.37	0.37	-	-	-	-	-	-	-	-	-	-
-Public relations and advertizing	155.54	0.8%	1.26	1.26	-	-	-	-	-	-	-	-	-	-
-Transportation and mission costs: Inland	136.63	0.0%	0.06	0.06	-	-	-	-	-	-	-	-	-	-
-Transportation and mission costs: Abroad	80.33	1.5%	1.20	1.20	-	-	-	-	-	-	-	-	-	-
-Mail and telecommunication costs	16.81	0.1%	0.02	0.02	-	-	-	-	-	-	-	-	-	-
Financial charges	230.88	7.5%	17.21	17.21	-	-	-	-	-	-	-	-	-	-
o.w/ -Interests on domestic debt	230.88		-	-	-	-	-	-	-	-	-	-	-	-
-Interests on external debt	-		17.21	17.21	-	-	-	-	-	-	-	-	-	-
Subsidy and Social assistants	1,527.69	6.7%	102.60	102.60	-	-	-	-	-	-	-	-	-	-
o.w/ -Subsidies to regional and local authorities	375.33	24.4%	91.68	91.68	-	-	-	-	-	-	-	-	-	-
-Subsidies to administrative institutions	120.18	0.0%	-	-	-	-	-	-	-	-	-	-	-	-
-Social assistance	670.07	0.6%	4.12	4.12	-	-	-	-	-	-	-	-	-	-
-Subsidies to cultural and social entities	79.68	0.0%	-	-	-	-	-	-	-	-	-	-	-	-
Other non wage	786.12	0.3%	2.46	2.46	-	-	-	-	-	-	-	-	-	-
o.w/ -Other unallocation	621.05		-	-	-	-	-	-	-	-	-	-	-	-
-Unexpected expenditures	30.00	0.0%	-	-	-	-	-	-	-	-	-	-	-	-
2. CAPITAL	4,996.00	1.7%	84.23	84.23	-	-	-	-	-	-	-	-	-	-
Domestic Financing	1,536.00	0.0%	-	-	-	-	-	-	-	-	-	-	-	-
Tangible fixed assets and land	1,461.08	0.0%	-	-	-	-	-	-	-	-	-	-	-	-
Other financial investments	74.93		-	-	-	-	-	-	-	-	-	-	-	-
External assistance (Project)	3,460.00		84.23	84.23	-	-	-	-	-	-	-	-	-	-
CURRENT DEF/SURPL.comt (I.1-II.1)	1,443.92	32.6%	471.40	471.40	-	-	-	-	-	-	-	-	-	-
OVERALL DEF/SURPL.comt (I-II)	(3,319.08)	-11.7%	387.18	387.18	-	-	-	-	-	-	-	-	-	-
3. Expenditure adjustments	-		(298.91)	(298.91)	-	-	-	-	-	-	-	-	-	-
Civil administration			(298.91)	(298.91)	-	-	-	-	-	-	-	-	-	-
CURRENT DEF/SURPL.cash(comt.+3)	1,443.92	11.9%	172.49	172.49	-	-	-	-	-	-	-	-	-	-
OVERALL DEF/SURPL.cash (com.+3)	(3,319.08)	-2.7%	88.27	88.27	-	-	-	-	-	-	-	-	-	-
III. FINANCING	3,319.08	-2.7%	(88.27)	(88.27)	-	-	-	-	-	-	-	-	-	-
1. FOREIGN FINANCING	3,389.08	1.9%	65.28	65.28	-	-	-	-	-	-	-	-	-	-

តារាងប្រតិបត្តិការហិរញ្ញវត្ថុ ឆ្នាំ ២០១៤/ TOFE: BUDGET IMPLEMENTATION FOR 2014

Billions of Riels	2013 C.B.L.	Implementation 1 months 8.33 %	Jan-14	Feb-14	Mar-14	Apr-14	May-14	Jun-14	Jul-14	Aug-14	Sep-14	Oct-14	Nov-14	Dec-14
a. Budget support	260.00	0.0%	-	-	-	-	-	-	-	-	-	-	-	-
-Debt and related liabilities-budget support	260.00		-	-	-	-	-	-	-	-	-	-	-	-
b. Project aid	3,460.00	2.2%	75.40	75.40	-	-	-	-	-	-	-	-	-	-
Spent	3,460.00	2.4%	84.23	84.23	-	-	-	-	-	-	-	-	-	-
-Grants	1,210.00	0.0%	-	-	-	-	-	-	-	-	-	-	-	-
Commodity supports-bilaterals	1,210.00	0.0%	-	-	-	-	-	-	-	-	-	-	-	-
-Debt and related liabilities	2,250.00	3.7%	84.23	84.23	-	-	-	-	-	-	-	-	-	-
Foreign borrowing	2,250.00	3.7%	84.23	84.23	-	-	-	-	-	-	-	-	-	-
Multilateral	2,250.00	-1.0%	(23.19)	(23.19)	-	-	-	-	-	-	-	-	-	-
Bilateral	-		107.42	107.42	-	-	-	-	-	-	-	-	-	-
Pending			(8.82)	(8.82)	-	-	-	-	-	-	-	-	-	-
c. Amortization on external debts	(330.92)	3.1%	(10.13)	(10.13)	-	-	-	-	-	-	-	-	-	-
2. DOMESTIC FINANCING	(70.00)	257.6%	(180.35)	(180.35)	-	-	-	-	-	-	-	-	-	-
a. Net bank financing (monetary suvey)	(70.00)	42.2%	(29.57)	(29.57)	-	-	-	-	-	-	-	-	-	-
- Government's deposits	(21.71)	136.2%	(29.57)	(29.57)	-	-	-	-	-	-	-	-	-	-
b. Other MEF's account	-		5.70	5.70	-	-	-	-	-	-	-	-	-	-
Cash Riels in provincial Trea.			5.70	5.70	-	-	-	-	-	-	-	-	-	-
d. Private sectors	-		(261.24)	(261.24)	-	-	-	-	-	-	-	-	-	-
- Individual acct. & security deposits			(261.24)	(261.24)	-	-	-	-	-	-	-	-	-	-
e. \$Acc.-gap between NBC & MEF			104.76	104.76	-	-	-	-	-	-	-	-	-	-
3. OUTSTANDING OPERATIONS			26.81	26.81	-	-	-	-	-	-	-	-	-	-
Error	(0.00)		(0.00)	(0.00)	-	-	-	-	-	-	-	-	-	-
Memorandum Item :			-	-	-	-	-	-	-	-	-	-	-	-
Exchange rate (R/\$)				3,995	-	-	-	-	-	-	-	-	-	-
Provincial revenue	709.49	7.5%	52.87	52.87	-	-	-	-	-	-	-	-	-	-
o.w. provincial tax revenue	543.86	4.6%	25.10	25.10	-	-	-	-	-	-	-	-	-	-
o.w. prov. non-tax revenue	26.71	8.7%	2.31	2.31	-	-	-	-	-	-	-	-	-	-
o.w. prov. Transfer from central	138.92	18.3%	25.45	25.45	-	-	-	-	-	-	-	-	-	-
Provincial expenditure	450.83	0.0%	0.01	0.01	-	-	-	-	-	-	-	-	-	-
o.w. wage and salary	8.84	0.1%	0.01	0.01	-	-	-	-	-	-	-	-	-	-
o.w. non-wage	370.99	0.0%	-	-	-	-	-	-	-	-	-	-	-	-
o.w. investment	71.00	0.0%	-	-	-	-	-	-	-	-	-	-	-	-
Provincial Balance	258.66	20.4%	52.86	52.86	-	-	-	-	-	-	-	-	-	-
Contribution from casino and Lottery	89.69	5.0%	4.45	4.45	-	-	-	-	-	-	-	-	-	-
8 Priority sectors	2,971.61	0.4%	10.99	10.99	-	-	-	-	-	-	-	-	-	-

ភ្នំពេញ ថ្ងៃទី ១៤ ខែ កក្កដា ឆ្នាំ ២០១៤

អគ្គនាយកនៃអគ្គនាយកដ្ឋាន

ប្រធាននាយកដ្ឋានស្ថិតិ

ប្រធានការិយាល័យ

គោលនយោបាយសេដ្ឋកិច្ច និងហិរញ្ញវត្ថុសាធារណៈ

ស្ថិតិហិរញ្ញវត្ថុសាធារណៈ

ហង់ វិសុទ្ធ