

ក្រសួងសេដ្ឋកិច្ច និងហិរញ្ញវត្ថុ
Ministère de l'Economie et des Finances
Ministry of Economy and Finance

ព្រះរាជាណាចក្រកម្ពុជា

Royaume du Cambodge
Kingdom of Cambodia



Bulletin Mensuel de la Statistique
Monthly Bulletin of Statistics

ឆ្នាំទី ១៨ លេខ ២០៦ កុម្ភៈ ២០១៣
តំលៃ: ២០ ០០០ រៀល

18th year No 206-February 2013
Prix/Price: 20 000 Riels

មាតិកា /CONTENTS

ទំព័រ /Page

I-អត្តាធិប្បាយសង្ខេប
Brief Comment2-5

II-ទិន្នន័យសេដ្ឋកិច្ចសំខាន់ៗ
Main Economic Indicators.....6-8

III- ភ្ញៀវទេសចរណ៍
Number of passengers at the Phnom Penh International airport9-12

IV- សន្ទស្សន៍តំលៃទំនិញប្រើប្រាស់
Consumer Price Index.....13-17

V-តំលៃទំនិញ និង អត្រាប្តូរប្រាក់លើទីផ្សារអន្តរជាតិ
Commodity Price and Exchange Rate in the International Markets.....18-21

VI-ស្ថានភាពរូបិយវត្ថុ
Monetary Survey22-23

VII-ហិរញ្ញវត្ថុសាធារណៈ
Public Finance.....24-30

VIII-ជញ្ជីងទូទាត់ និង ពាណិជ្ជកម្មក្រៅប្រទេស
Balance of Payments and External Trade31-36

IX-វិនិយោគ
Investment37-38

អត្ថាធិប្បាយសង្ខេប



- តាមតួលេខពីក្រសួងទេសចរណ៍បានបង្ហាញអោយឃើញថា នៅត្រីមាសទី ៤ ឆ្នាំ២០១២ នេះ ចំនួនអ្នកធ្វើដំណើរសរុបបានកើនឡើង ២២,៦៤% គឺពីចំនួន ៨២០,៨៨៨ ទៅ ១,០០៦,៧៦៧ នាក់ បើធៀបនឹងត្រីមាសទី ៣ កន្លងទៅ ។ ក្នុងនោះ ចំនួនអ្នកធ្វើដំណើរតាមអាកាសយានដ្ឋានអន្តរជាតិភ្នំពេញបានកើនឡើង ២៣,៤០% គឺពី ១៦៧,០៩៦ ទៅ ២០៦,២០២ នាក់ ចំនួនអ្នកធ្វើដំណើរតាមអាកាសយានអន្តរជាតិសៀមរាបបានកើនឡើង ៤៤,៧៤% គឺពី ២០៣,៤៤៥ ទៅ ២៩៨,៤៦១ នាក់ និងចំនួនអ្នកធ្វើដំណើរតាមផ្លូវគោក និងទឹកបានកើនឡើង ១២,៣៨% គឺពី ៤៥០,៣៤៧ ទៅ ៥០៦,១០៤ នាក់ ។
- តាមតួលេខពីក្រសួងផែនការបង្ហាញអោយឃើញថា អតិផរណាប្រចាំខែមករា ឆ្នាំ២០១៣ នេះ បានបានឡើងថ្លៃ ០,៣% បើធៀបនឹងខែ ធ្នូ ឆ្នាំ ២០១២ កន្លងទៅ ។ តំលៃទំនិញនៅលើទីផ្សារក្នុងស្រុកមួយចំនួនស្ថិតក្នុងស្ថានភាពចម្រុះថ្លៃ ក្នុងនោះតំលៃមុខម្ហូបអាហារមួយចំនួនដូចជា តម្លៃអង្ករលេខ២បានកើនឡើង ០,៤២% គឺពី ២,៣៥៥ ទៅ ២,៣៦៥ រៀល/គីឡូក្រាម សាច់មាន់ស្រស់លេខ ១ បានកើនឡើង ០,៨៦% គឺពី ២០,៣៥០ ទៅ ២០,៥២៥ រៀល/គីឡូក្រាម តំលៃត្រីរស់ស្រស់ធំបានកើនឡើង ១,១៥% គឺពី ១៣,៤៤០ ទៅ ១៣,៥៩៥ រៀល/គីឡូក្រាម តំលៃប្រេងសាំងបានកើនឡើង ២,៧៤% គឺពី ៥,៣៥០ ទៅ ៥,៤៤៥ រៀល/លីត្រ និងប្រេងម៉ាស៊ូតបានកើនឡើង ២,១៧% គឺពី ៥,០៧៤ ទៅ ៥,១៨៤ រៀល/លីត្រ ។ ប៉ុន្តែ សាច់ជ្រូកមានលាយខ្លាញ់បានបានធ្លាក់ចុះ ០,៩១% គឺពី ១៦,៤២៥ មក ១៦,២៧៥ រៀល/គីឡូក្រាម និងតំលៃសាច់គោលេខ១បានធ្លាក់ចុះ ០,០៩% គឺពី ៣២,០០០ មក ៣១,៩៧០ រៀល/គីឡូក្រាម ។ ចំណែកឯអតិផរណាប្រចាំឆ្នាំឈរលើការប្រែប្រួលនៅខែ មករា ឆ្នាំ២០១២ ធៀបនឹងខែមករា ឆ្នាំ២០១៣ កើនឡើង ១,៨% ។
- តាមរបាយការណ៍មកពីគេហទំព័ររបស់ធនាគារពិភពលោកបានបង្ហាញថា តម្លៃទំនិញជាមធ្យមនៅលើទីផ្សារអន្តរជាតិនៅខែ មករា ឆ្នាំ ២០១៣ នេះ ស្ថិតក្នុងស្ថានភាពចម្រុះថ្លៃបើធៀបនឹងខែមករា ឆ្នាំ២០១២ កន្លងទៅ ។ ដូចជា តំលៃអង្ករប្រភេទលេខ២ក្រុងបាងកកប្រទេសថៃឡើងដំបានកើនឡើង ១,១២% គឺពី ៥៣៤ ទៅ ៥៤០ ដុល្លារ/តោន តំលៃប្រេងនៅ (Oil Brent) ក្រុងឡុងដ៍ប្រទេសអង់គ្លេសបានកើនឡើង ១,៦៣% គឺពី ១១១,២ ទៅ ១១៣,០ ដុល្លារ/ធុង និងតំលៃពោតក្រហម (ដីកាហ្គោ) បានកើនឡើង ១១,១១% គឺពី ២៧២,៨ ទៅ ៣០៣,១ ដុល្លារ/តោន ។ ប៉ុន្តែ តំលៃឈើប្រទេសម៉ាឡេស៊ីបានធ្លាក់ចុះ ១៣,៨៣% គឺពី ៣៨៧,៧ មក ៣៣៤,១ ដុល្លារ/ម^៣ តំលៃកៅស៊ូប្រទេសសិង្ហបុរីបានធ្លាក់ចុះ ៨,៨៨% គឺពី ៣,៦២៦ មក ៣,៣០៤ ដុល្លារ/តោន និងតំលៃស្ករសលេខ២ក្រុងឡុងដ៍ប្រទេសអង់គ្លេសបានធ្លាក់ចុះ ១៩,៨៩% គឺពី ៥១៩,៤ មក ៤១៦,១ ដុល្លារ/តោន ។
- នៅខែ មករា ឆ្នាំ ២០១៣ នេះ ប្រាក់ដុល្លារអាមេរិកស្ថិតក្នុងស្ថានភាពធ្លាក់ថ្លៃ មានអត្រាជាមធ្យមធៀបនឹងរូបិយប័ណ្ណធំៗនៅលើទីផ្សារអន្តរជាតិ បើធៀបនឹងខែមករា ឆ្នាំ ២០១២ កន្លងទៅ ។ ឧទាហរណ៍ ប្រាក់បាតថៃបានឡើងថ្លៃ ៤,៤៦% គឺពី ៣១,១៩ មក ២៩,៨០ បាត/ដុល្លារ ប្រាក់រូបរបស់កូរ៉េខាងត្បូងបានឡើងថ្លៃ ៣,៦២% គឺពី ១,១២៧ មក ១,០៨៦ រូប/ដុល្លារ ប្រាក់រូបិយប័ណ្ណសហគមន៍អឺរ៉ុបបានឡើងថ្លៃ ២,៧៥% គឺពី ០,៧៦ មក ០,៧៤ អឺរូ/ដុល្លារ ប្រាក់ដុំរៀតណាមបានឡើងថ្លៃ ១,៤០% គឺពី ២១,១២១ មក ២០,៨២៥ ដុំរ/ដុល្លារ និងតំលៃប្រាក់រៀលបានឡើងថ្លៃ ០,៣៤% គឺពី ៤,០៥៦ មក ៤,០៤២ រៀល/ដុល្លារ ។ ប៉ុន្តែ ប្រាក់យ៉េនជប៉ុនបានធ្លាក់ថ្លៃ ១៨,៨៥% គឺពី ៧៦,៦០ ទៅ ៩១,០៤ យ៉េន/ដុល្លារ ។

- នៅខែ មករា ឆ្នាំ ២០១៣ នេះ តាមរបាយការណ៍ពីធនាគារជាតិកម្ពុជា បានបង្ហាញអោយឃើញថា ចំនួនសាច់ប្រាក់ប្រើប្រាស់សរុបបានកើនឡើង ២១,៤៨% គឺពី ២៤,១៤៦ ទៅ ២៩,៣៣៤ ពាន់លានរៀល បើធៀបនឹងខែ មករាឆ្នាំ ២០១២ កន្លងទៅ ។ ឥណទានក្នុងស្រុក(សន្និធិ)បានកើនឡើង ៣១,៤៦% គឺពី ១៥,៩៨៦ ទៅ ២១,០១៥ ពាន់លានរៀល ឥណទានផ្នែកឯកជនបានកើនឡើង ២៩,២៥% គឺពី ១៨,១៨៦ ទៅ ២៣,៥០៥ ពាន់លានរៀល រូបិយវត្ថុក្រៅធនាគារបានកើនឡើង ៩,៤៨% គឺពី ៣,៦៦៧ ទៅ ៤,០១៥ ពាន់លានរៀល និងប្រាក់បញ្ញើរប្រជាជនបានកើនឡើង ២៤,៤៩% គឺពី ១៩,៥១០ ទៅ ២៤,២៨៧ ពាន់លានរៀល ។ ក្នុងពេលនោះដែរ ទុនបំរុងសុទ្ធចូរកបញ្ចូលមាសគិតត្រឹមខែមករា ឆ្នាំ២០១៣ អាចទ្រទ្រង់បានប្រមាណ ៨,៣ ខែនៃការនាំចូលទំនិញទុកសំរាប់ប្រើប្រាស់ក្នុងស្រុក និងសេវាកម្ម ។
- តាមគូលេខរបស់អគ្គនាយកដ្ឋានគយ និងរដ្ឋាករកម្ពុជា នៃក្រសួងសេដ្ឋកិច្ចនិងហិរញ្ញវត្ថុ បានបង្ហាញអោយឃើញថានៅខែ មករា ឆ្នាំ ២០១៣ នេះ តំលៃសរុបការនាំចូលទំនិញសំខាន់ៗបានកើនឡើង ២៤,៦៧% គឺពី ៨៨៦,៩ ទៅ ១.២០៣,២ ពាន់លានរៀល បើធៀបនឹងខែ មករាឆ្នាំ ២០១២ កន្លងទៅ ។ ក្នុងនោះ ការនាំចូលបានកើនឡើង ៣៨,៦៦% គឺពី ៤៣,០ ទៅ ៥៩,៦ ពាន់លានរៀល ការនាំចូលបរិក្ខាសំណង់បានកើនឡើង ៧៨,២០% គឺពី ៩,៥ ទៅ ១៦,៩ ពាន់លានរៀល ការនាំចូលថ្នាំពេទ្យបានកើនឡើង ៣១,៤៦% គឺពី ២២,២ ទៅ ២៩,២ ពាន់លានរៀល ការនាំចូលប្រេងឥន្ធនៈបានកើនឡើង ៤,៥៤% គឺពី ២៩៨,៧ ទៅ ៣១២,៣ ពាន់លានរៀល និងការនាំចូលយានយន្ត ទោចក្រយានយន្ត និងគ្រឿងបន្លាស់បានកើនឡើង ១១,០២% គឺពី ១៦៤,១ ទៅ ១៨២,២ ពាន់លានរៀល ។ ប៉ុន្តែ ការនាំចូលស៊ីម៉ង់ត៍បានធ្លាក់ចុះ ០,៦៦% គឺពី ១៥,៤ មក ១៥,២ ពាន់លានរៀល ។
- នៅខែ មករា ឆ្នាំ ២០១៣ នេះ តំលៃសរុបនៃការនាំចេញមានចំនួន ៥៨៥,៣ លានដុល្លារ បានកើនឡើង ៣៦,០៨% បើធៀបនឹងខែ មករា ឆ្នាំ ២០១២ ដែលមានចំនួន ៤៣០,១ លានដុល្លារ ។ ក្នុងនោះការនាំចេញសំលៀកបំពាក់បានកើនឡើង ២២,៣២% គឺពី ៣៣៩,៨ ទៅ ៤១៥,៧ លានដុល្លារ ការនាំចេញស្បែកជើងបានកើនឡើង ៦៩,៨២% គឺពី ២៣,៣ ទៅ ៣៩,៦ លានដុល្លារ ការនាំចេញផលិតផលវាយនភ័ណ្ឌផ្សេងៗបានកើនឡើង ៧៨,៥៨% គឺពី ៤,១ ទៅ ៧,២ លានដុល្លារ ការនាំចេញអង្ករបានកើនឡើង ១៩៩,៦៤% គឺពី ៧,៥ ទៅ ២២,៤ លានដុល្លារ និងការនាំចេញកៅស៊ូបានកើនឡើង ៦១,១៧% គឺពី ១២,៥ ទៅ ២០,២ លានដុល្លារ ។ ប៉ុន្តែ ការនាំចេញផលិតផលត្រីបានធ្លាក់ចុះ ៦១,៨៣% គឺពី ០,៣ មក ០,១ លានដុល្លារ ។
- នៅខែធ្នូ ឆ្នាំ ២០១២ នេះការអនុវត្តន៍ចំណូលថវិកាក្នុងស្រុកបានកើនឡើង ៧០,៤១% គឺពី ៥៣០,១ ទៅ ៩០៣,៣ ពាន់លានរៀល បើធៀបនឹងខែវិច្ឆិកា កន្លងទៅ ។ ក្នុងនោះ ចំណូលចរន្តបានកើនឡើង ៦៩,៤៣% គឺពី ៥៣០,១ ទៅ ៨៩៨,២ ពាន់លានរៀល ចំណូលពន្ធបានកើនឡើង ៤៧,០៩% គឺពី ៤៧៥,២ ទៅ ៦៩៩,០ ពាន់លានរៀល និងចំណូលមិនមែនពន្ធបានកើនឡើង ២៦២,៩៣% គឺពី ៥៤,៩ ទៅ ១៩៩,១ ពាន់លានរៀល ។ ក្នុងពេលនោះដែរ ចំណាយចរន្តបានកើនឡើងប្រមាណ ១១៥,១៦% គឺពី ៤០៤,៣ ទៅ ៨៦៩,៩ ពាន់លានរៀល ។ ជាសរុបគុណភាពថវិកាជាសាច់ប្រាក់ចរន្តសំរាប់រយៈពេល ១២ ខែ ឆ្នាំ ២០១២ នេះ ស្ថិតក្នុងអតិរេកថវិកាចំនួន ១.៤០២,៣ ពាន់លានរៀល ។



Brief Comment



- According to the data from the Ministry of Tourism in fourth quarter 2012, showed that the number of arrivals to Cambodia totalling 1.006.676 persons, increased by 22.64% -from 820.888 persons compared to last quarter 2012. In the same time, the number of arrivals at the Phnom Penh International Airport increased by 23.40%, -from 167.096 to 206.202 persons, the number of arrivals at the Siem Reap International Airport appreciated by 44.74% from 203.445 to 294.461 persons, and the number of arrivals by land and boat rose by 12.38% from 450.347 to 506.104 persons.
- In January 2013, according to the data from the Ministry of Planning reported that, inflation rate was increased by 0.3% compare to the last month. Commodity prices on local markets presented mixed price. Of which, food prices reportedly for example, the second rice quality price increased by 0.42% -from 2.355 to 2.365 riels/kg, the dressed chicken No.1 price went up by 0.86% from 20.350 to 20.525 riels/kg, the mud fish (large) increased by 1.15% from 13.440 to 13.595 riels/kg, the gasoline price jumped by 2.74% from 5.350 to 5.445 riels/litre, and diesel price appreciated by 2.17% from 5.074 to 5.184 riels/litre. But, the Pork with fat price fell by 0.91%-from 16.425 to 16.275 riels/kg, and the Fresh Beef No.1 price declined by 0.09%-from 32.000 to 31.970 riels/kg. Overall, the annual inflation rate year on year in January 2013 increased by 1.8%.
- In January 2013, according to the report from World Bank website the most main commodity on the international markets presented mixed price on average compared to the same period last year's. For example, the second quality rice price in Bangkok, Thailand appreciated by 1.12%, -from 534 to 540 US\$/ton, the oil Brent price in London, UK went up by 1.63%, -from 111.2 to 113.0 US\$/barrel, and the red corn price in Chicago went up by 11.11%-from 272.8 to 303.1 US\$/ton. But, the log price in Malaysia decreased by 13.83% -from 387.7 to 334.1 US\$/m³, the rubber price in Singapore fell by 8.88% -from 3.626 to 3.304 US\$/ton, and the second sugar price in London, UK decreased by 19.89% -from 519.4 to 416.1 US\$/ton.
- In January 2013, generally, the US dollar average price position continued to weakly price against to the major currencies in the world markets compared to the same last year. For example, Thai baht rose by 4.46% -from 31.19 to 29.80 baht/dollar, Korean won went up by 3.62% -from 1.127 to 1.086 won/dollar, the Euro values appreciated by 2.75%-from 0.76 to 0.74 Euro/dollar, the Vietnamese dong jumped by 1.40% -from 21.121 to 20.825 dong/dollar, and Cambodian riel increased by 0.34% -from 4.056 to 4.042 riels/dollar. But, the Japanese yen decreased by 18.85% -from 76.60 to 91.04 yen/dollar.

- In January 2013, according to the data from National Bank of Cambodia revealed that the total liquidity 29.334 billion riels, increased by 21.48% -from 24.146 billion riels, compared to the same period last year. This was contributed mainly to the domestic credit (stock) increased by 31.46% -from 15.986 to 21.015 billion riels, the credit to the private enterprises appreciated by 29.25% -from 18.186 to 23.505 billion riels, the currency outside banks went up by 9.48% - from 3.667 to 4.015 billion riels, and the foreign currency deposit rose by 24.49% -from 19.510 to 24.287 billion riels. Net official reserve including gold in January 2013 could sustain more than 8.3 months of retained imports of goods and services.
- According to the data from the General Customs and Excise Department showed in January 2013, the total value of import increased by 24.67%-from 886.9 to 1,203.2 billion riels, compared to January 2012. Of which, the import of Cigarettes went up by 38.66% -from 43.0 to 59.6 billion riels, the import Construction equipment increased by 78.20% -from 9.5 to 16.9 billion riels, the import of medicine appreciated by 31.46% -from 22.2 to 29.2 billion riels, the import of the petroleum rose by 4.54% -from 298.7 to 312.3 billion riels, and import of the vehicle, motorbikes and spare part rose by 11.02% -from 164.1 to 182.2 billion riels. But, the import of Cement declined by 0.66% -from 15.4 to 15.2 billion riels.
- In January 2013, total value of export amount 585.3 million dollar, an increased by 36.08% - from 430.1 million dollars, compared to January last year. Of which, the export of clothing increased by 22.32% -from 339.8 to 415.7 million dollars, the export shoes rose by 69.82% - from 23.3 to 39.6 million dollars, and the export of other textile products went up by 78.58% - from 4.1 to 7.2 million dollars, the export rice rose by 199.64% -from 7.5 to 22.4 million dollars, and the export rubber jumped by 61.17% -from 12.5 to 20.2 million dollars. But, the export of fishing products declined by 61.83% -from 0.3 to 0.1 million dollars.
- In December 2012, the Domestic Revenue reflected 903.3 billion riels, an increase by 70.41% compared to last month's, totalling 530.1 billion riels. Of which, current revenue increased by 69.43%, -from 530.1 to 898.2 billion riels, , the tax revenue rose by 47.09% -from 475.2 to 699.0 billion riels and the non-tax revenue appreciated by 262.93% -from 54.9 to 199.1 billion riels. At the same time, the current expenditure accounted for 869.9 billion riels, representing an increase of 115.16% against 404.3 billion riels, compared to last month's. Overall, current budget balance in 12 months in 2012, posted a noticeable surplus of 1,402.3 billion riels.



ទិន្នន័យសេដ្ឋកិច្ចសំខាន់ៗ
Main Economic Indicators

	2005	2006	2007	2008	2009	2010	2011	2012e	2013p	Jan.13	
សូចនាករមូលដ្ឋាន											Basic Indicators
ផលស ^១ ថ្លៃបច្ចុប្បន្ន (ពាន់លានរៀល)	25,754	29,849	35,042	41,968	43,057	47,048	52,069	58,192	62,941		GDP ¹ at Current Prices (billion riel)
កំណើន ផលស ពិត (ថ្លៃឈ្មួញ ឆ្នាំ ១៩៩៣) (%)	13.3%	10.8%	10.2%	6.7%	0.1%	6.0%	7.1%	7.3%	7.0%		Real GDP Growth (Constant Price 1993) (%)
កំណើន ផលសពិតក្នុងមនុស្សម្នាក់ (%)	16.8%	14.6%	17.6%	15.9%	-0.9%	10.2%	9.8%	6.6%	9.2%		Real GDP per capita Growth (%)
អតិផរណា (កំណើនចុងខែចន្លោះពេលមួយឆ្នាំ)	6.7%	2.8%	10.8%	12.5%	5.3%	3.1%	4.9%	2.5%	4.1%	1.8%	Inflation (% increase, YoY)
អតិផរណា (កំណើន មធ្យមក្នុងចន្លោះពេលមួយឆ្នាំ)	5.8%	4.7%	5.9%	19.7%	-0.6%	4.0%	5.5%	2.9%	4.0%		Inflation (% increase, Year Average)
អតិផរណា ក្រុមម្ហូបអាហារ (កំណើនចុងខែចន្លោះពេលមួយឆ្នាំ)	8.4%	6.5%	10.0%	33.0%	33.0%	3.1%	6.5%	3.2%	3.5%	1.3%	Inflation, Food Group (% increase, YoY)
កំណើនបរិក្ខណៈតម្លៃផលស (%)	6.1%	4.6%	6.5%	12.3%	2.5%	3.1%	3.4%	1.4%	3.9%		GDP Deflator (%)
អត្រារៀល / ដុល្លារអាមេរិក (ចុងឆ្នាំ)	4,127	4,056	4,003	4,080	4,180	4,053	4,039	3,995	4,050	3,995	Riel/US\$ Exchange Rate (EoP)
អត្រាប្តូរប្រាក់សមមូលពិត	737.7	747.9	758.2	773.6	772.5	775.2	785.6	787.2	787.5		Real Effective Exchange Rate
ប្រជាជន (លាននាក់)	12.9	13.0	13.2	13.6	13.8	14.0	14.2	14.4			Population (millions)
ពាននិទ្ទកម្ម និងលក្ខខណ្ឌទូទាត់											Balance of Payments
កំណើនការនាំចេញទំនិញ (%) ក្នុងមួយឆ្នាំ	12.4%	26.9%	14.7%	15.2%	-10.9%	11.7%	22.7%	16.3%	15.6%		Merchandise Export Growth (% per year)
កំណើនការនាំចូលទំនិញ (%) ក្នុងមួយឆ្នាំ	20.1%	20.9%	18.1%	19.0%	-10.4%	9.5%	13.1%	11.7%	14.7%		Merchandise Import Growth (% per year)
តុល្យភាពគណនីចរន្ត ដកបង្វែរផ្លូវការ (%) ផលស	-9.4%	-7.9%	-7.4%	-11.1%	-10.2%	-10.1%	-7.3%	-5.8%	-5.8%		Current Account Balance, excl. Of-Trf (%GDP)
តុល្យភាពគណនីចរន្ត បូកបង្វែរផ្លូវការ (%) ផលស	-4.2%	0.4%	-1.9%	-5.7%	-4.5%	-3.8%	-1.7%	-0.6%	-0.9%		Current Account Balance, incl. Of-Trf (%GDP)
តុល្យភាពសរុប (%) ផលស	0.3%	0.7%	1.2%	1.2%	0.0%	0.3%	0.5%	0.9%	0.9%		Overall Balance (% GDP)
កំណើនភ្ញៀវទេសចរ (%) ក្នុងមួយឆ្នាំ	33.3%	29.6%	14.4%	4.5%	5.5%	16.0%	14.9%	24.4%			Growth of Visitor Arrivals (% per year)
មុនបំរុងបរទេសសុទ្ធ (ចំនួនខែនៃការនាំចូលទំនិញ-សេវា)	2.5	2.4	3.1	3.6	4.3	4.5	5.1	5.1	4.0	8.3	Net FX Reserves (months of imports G&S)
មុនបំរុងបរទេសសុទ្ធ (%) នៃប៊ីប៊ីប៊ីតូទូទៅ	72.9%	64.8%	57.1%	74.0%	74.0%	50.4%	37.0%	46.9%	42.8%	50.3%	Net FX Reserves (% of M2)

ប្រភព: ក្រសួងសេដ្ឋកិច្ច និងហិរញ្ញវត្ថុ វិទ្យាស្ថានជាតិស្ថិតិ និងធនាគារជាតិនៃកម្ពុជា
 ផលស: ផលិតផលក្នុងស្រុកសរុប ប៉ាន់ស្មានដោយក្រសួងសេដ្ឋកិច្ច និងហិរញ្ញវត្ថុ

Source: Ministry of Economy and Finance, National Institute of Statistics and National Bank of Cambodia
 * GDP: Projected by MEF

ទិន្នន័យសេដ្ឋកិច្ចសំខាន់ Main Economic Indicators

	2006	2007	2008	2009	2010	2011	2012e	2013p	Jan.13	
រូបិយប័ណ្ណ និងហិរញ្ញវត្ថុ										Money and Finance
រូបិយប័ណ្ណទៅ (រៀបចំជាភាគរយ)	23.3%	32.3%	28.3%	37.7%	41.4%	45.4%	50.5%	54.7%	46.6%	M2/GDP (%)
កំណើនពិតនៃរូបិយប័ណ្ណទៅ	22.4%	53.9%	-12.4%	56.4%	8.1%	23.1%	19.3%	19.8%	19.3%	Real Growth of M2
បញ្ញើជាប្រិយបណ្ណ (រៀបចំជាភាគរយ)	74.9%	8.8%	78.2%	59.7%	5.0%	78.0%	80.9%	70.4%	82.8%	Foreign Currency Deposits/M2 (%)
កំណើនពិតនៃឥណទានឯកជន (%)	24.6%	66.3%	29.5%	21.4%	4.0%	28.1%	22.5%	3.9%	26.9%	Real Growth of Credit to Private Sector (%)
អត្រាការប្រាក់										Interest Rates
ការសន្សំ : អត្រាបញ្ញើជាដុល្លារ ៣ខែ	2.7%	3.6%	3.6%	3.6%	3.6%	2.6%	2.4%	2.4%	2.4%	Savings: 3 month US\$ deposit rate
ការសន្សំ : អត្រាបញ្ញើជាហ្គ្រីល ៣ខែ	4.8%	5.1%	5.1%	5.1%	4.1%	4.5%	4.6%	4.6%	4.6%	Savings: 3 month riels deposit rate
ការអោយខ្ចី : អត្រាខ្ចីជាដុល្លារ ៣ខែ	17.4%	16.8%	16.8%	16.8%	17.2%	19.1%	16.3%	16.3%	16.3%	Lending: 3 month US\$ lending rate
ការអោយខ្ចី : អត្រាខ្ចីជាហ្គ្រីល ៣ខែ	21.2%	19.2%	19.2%	19.2%	22.6%	21.6%	17.0%	17.0%	17.0%	Lending: 3 month riels lending rate
សន្សំ និងវិនិយោគ										Savings and Investment
អត្រាសន្សំសរុប (% នៃផលស)	23.1%	24.7%	18.9%	21.1%	24.7%	24.4%	23.1%	23.9%		Gross Savings Rate (% of GDP)
អត្រាវិនិយោគសរុប (% នៃផលស)	22.7%	26.6%	24.6%	25.7%	28.5%	26.1%	23.7%	24.9%		Gross Investment Rate (% of GDP)
សូចនាករណវិនិយោគផ្សេងទៀត										Other Investment Indicator(s)
ផ្នែកសាធារណៈ *										Public Sector *
តុល្យភាពថវិកាចរន្ត (រៀបចំជាភាគរយ) ^១	1.3%	3.4%	3.5%	2.6%	1.4%	1.8%	2.7%	2.3%		Current Budget Balance (% of GDP) ^{1,2}
ចំណាយផ្នែកអទិភាពលើចំណាយចរន្ត ^{២,៣} (%)	32.8%	18.4%	7.4%	33.4%	32.2%	18.2%	33.8%			Priority Sectors / current expenditure ^{2,3} (%)
ចំណាយមូលធនលើចំណាយសរុប ^២ (%)	35.1%	35.9%	38.0%	-55.8%	38.3%	42.3%	38.5%	38.9%		Capital over total expenditures ² (%)
កំណើនចំណូលចរន្ត (%)	10.8%	36.2%	19.5%	11.9%	11.9%	11.2%	17.4%	12.1%		Current revenue growth (%)
កំណើនចំណាយចរន្ត (%)	20.5%	27.3%	25.1%	21.3%	15.3%	14.8%	3.2%	22.6%		Current expenditure growth (%)

ប្រភព: ក្រសួងសេដ្ឋកិច្ច និង ហិរញ្ញវត្ថុ វិទ្យាស្ថានជាតិស្តីពី និង គណនេយ្យសេដ្ឋកិច្ច

^១ ផលស: ផលិតផលក្នុងស្រុកសរុប បំណុលនិងប្រាក់បញ្ញើសេដ្ឋកិច្ច និងហិរញ្ញវត្ថុ

^២ ចូកយោងពីខែ មករា ដល់ ធ្នូ ២០១២

^៣ កសិកម្ម សុខាភិបាល អប់រំ ឧស្សាហកម្ម និង ថាមពល

កិច្ចការសីលធម៌ និង ការអភិវឌ្ឍន៍សហគមន៍

និង ការអភិវឌ្ឍន៍បច្ចេកទេសវិជ្ជាជីវៈ

* ទិន្នន័យបណ្តោះអាសន្ន ពីខែ មករា ដល់ ធ្នូ ២០១២

Source: Ministry of Economy and Finance and National Bank of Cambodia

¹ GDP: Projected by MEF

² Accumulated from Jan-Dec 2012

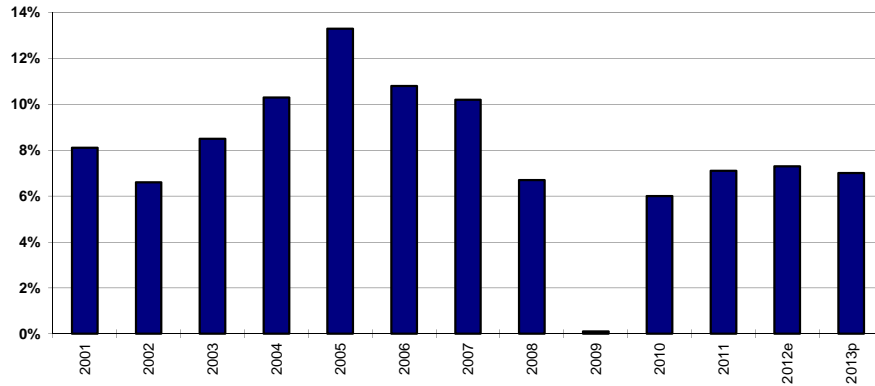
³ Agriculture, Rural Development, Health, Education, Woman Urbanization and Constetion and Labor affaire and Vocational

* provisional Jan-Dec 2012

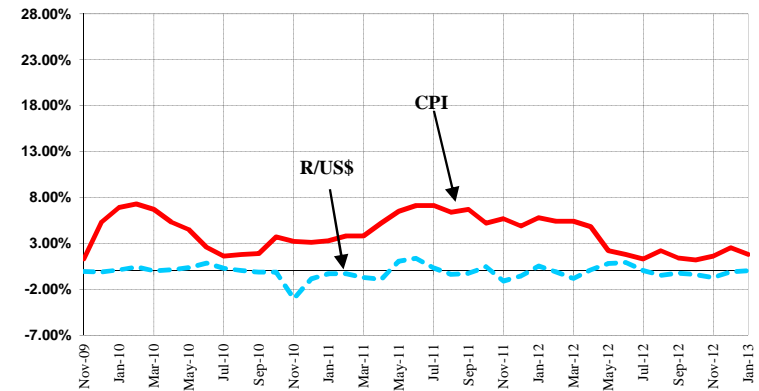
ទិន្នន័យសេដ្ឋកិច្ចសំខាន់ៗ

Main Economic Indicators

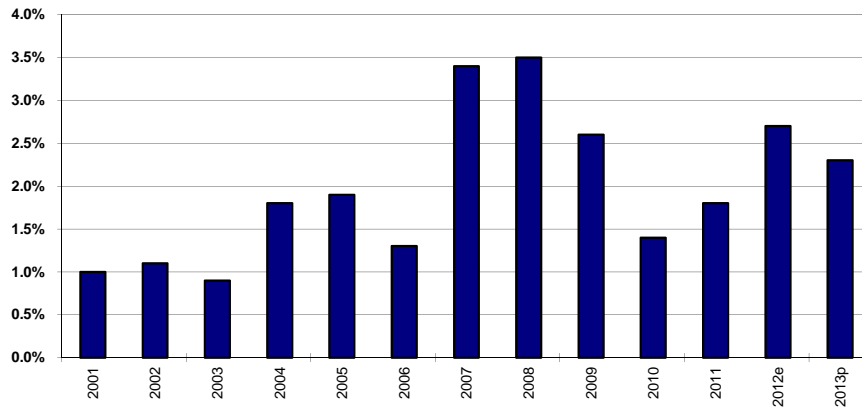
កំណើនប្រចាំឆ្នាំនៃផលិតផលក្នុងស្រុកសរុប (%)
GDP Growth (%)



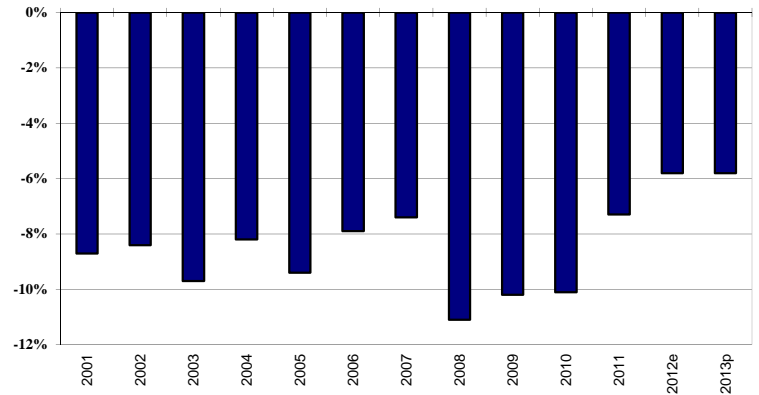
សន្ទស្សន៍តំលៃទំនិញប្រើប្រាស់និងអត្រា ៛/ដុល្លារ (កំណើនជា ៖ ក្នុងរយៈពេល១ឆ្នាំ)
CPI & Riel/US\$ parity (Year on year % change)



តុល្យភាពថវិកាបច្ចុប្បន្ន (ភាគរយនៃផលសរុប)
Current budget balance (% of GDP)



ឱនភាពគណនីបច្ចុប្បន្ន (ដកបង្វែរផ្លូវការ និងថវិកាសាធារណៈ)
Current account balance-excl. official transfers (% of GDP)



ចំនួនអ្នកធ្វើដំណើរ ចូលមកព្រះរាជាណាចក្រកម្ពុជា គ្រប់ប្រភេទ
NUMBER OF PASSENGERS ARRIVAL TO THE KINGDOM OF CAMBODIA

	មករា-Jan	កុម្ភៈ-Feb	មីនា-Mar	មេសា-Apr	ឧសភា-May	មិថុនា-Jun	កក្កដា-Jul	សីហា-Aug	កញ្ញា-Sep	តុលា-Oct	វិច្ឆិកា-Nov	ធ្នូ-Dec	សរុប-Total	
--	----------	------------	----------	----------	----------	------------	------------	----------	-----------	----------	--------------	----------	------------	--

២០១០-2010

តាមរោងហោះហើរ	126,995	121,895	122,616	97,475	83,542	79,850	97,557	104,786	85,911	107,801	138,750	137,122	1,304,300	By Air
ប្រភេទភ្នំពេញ	54,584	51,867	52,528	43,797	41,131	41,084	49,519	46,697	40,723	49,353	59,803	60,542	591,628	Phnom Penh
ប្រភេទសៀមរាប	72,411	70,028	70,088	53,678	42,411	38,766	48,038	58,089	45,188	58,448	78,947	76,580	712,672	Siem Reap
ប្រភេទផ្លូវគោក និង ទឹក	105,595	100,459	106,132	103,490	86,622	86,485	104,792	101,777	87,201	97,714	111,142	112,580	1,203,989	Land & Boat
តាមផ្លូវគោក	82,449	81,065	82,928	87,831	74,933	74,041	91,242	86,911	76,036	84,795	95,850	98,503	1,016,584	land
តាមផ្លូវទឹក	23,146	19,394	23,204	15,659	11,689	12,444	13,550	14,866	11,165	12,919	15,292	14,077	187,405	Water or Boat
សរុប	232,590	222,354	228,748	200,965	170,164	166,335	202,349	206,563	173,112	205,515	249,892	249,702	2,508,289	Total

២០១១-2011

តាមរោងហោះហើរ	153,181	145,008	130,240	106,665	90,269	90,010	116,342	123,666	95,279	118,822	149,415	162,510	1,481,407	By Air
ប្រភេទភ្នំពេញ	59,905	57,202	54,451	49,478	44,874	45,554	56,875	55,182	45,474	53,459	61,005	62,776	591,628	Phnom Penh
ប្រភេទសៀមរាប	93,276	87,806	75,789	57,187	45,395	44,456	59,467	68,484	49,805	65,363	88,410	99,734	712,672	Siem Reap
ប្រភេទផ្លូវគោក និង ទឹក	122,290	110,491	118,257	116,367	99,989	103,262	123,185	126,763	114,525	114,368	116,124	135,834	1,401,455	Land & Boat
តាមផ្លូវគោក	114,179	102,767	108,662	108,624	95,915	99,390	116,376	118,913	110,301	108,501	107,173	129,510	1,016,584	land
តាមផ្លូវទឹក	8,111	7,724	9,595	7,743	4,074	3,872	6,809	7,850	4,224	5,867	8,951	6,324	187,405	Water or Boat
សរុប	275,471	255,499	248,497	223,032	190,258	193,272	239,527	250,429	209,804	233,190	265,539	298,344	2,882,862	Total

២០១២-2012

តាមរោងហោះហើរ	185,499	168,148	160,109	126,282	104,398	106,443	126,405	135,960	108,176	140,908	168,833	190,922	1,722,083	By Air
ប្រភេទភ្នំពេញ	65,956	59,122	62,330	53,883	47,636	54,359	60,057	57,016	50,023	60,437	70,588	75,177	591,628	Phnom Penh
ប្រភេទសៀមរាប	119,543	109,026	97,779	72,399	56,762	52,084	66,348	78,944	58,153	80,471	98,245	115,745	712,672	Siem Reap
ប្រភេទផ្លូវគោក និង ទឹក	164,758	153,722	162,974	151,022	128,822	144,475	157,877	157,899	134,571	150,051	164,649	191,404	1,862,224	Land & Boat
តាមផ្លូវគោក	153,385	142,295	149,740	147,325	126,637	140,518	154,519	153,587	131,798	146,167	156,776	182,979	1,016,584	land
តាមផ្លូវទឹក	11,373	11,427	13,234	3,697	2,185	3,957	3,358	4,312	2,773	3,884	7,873	8,425	187,405	Water or Boat
សរុប	350,257	321,870	323,083	277,304	233,220	250,918	284,282	293,859	242,747	290,959	333,482	382,326	3,584,307	Total

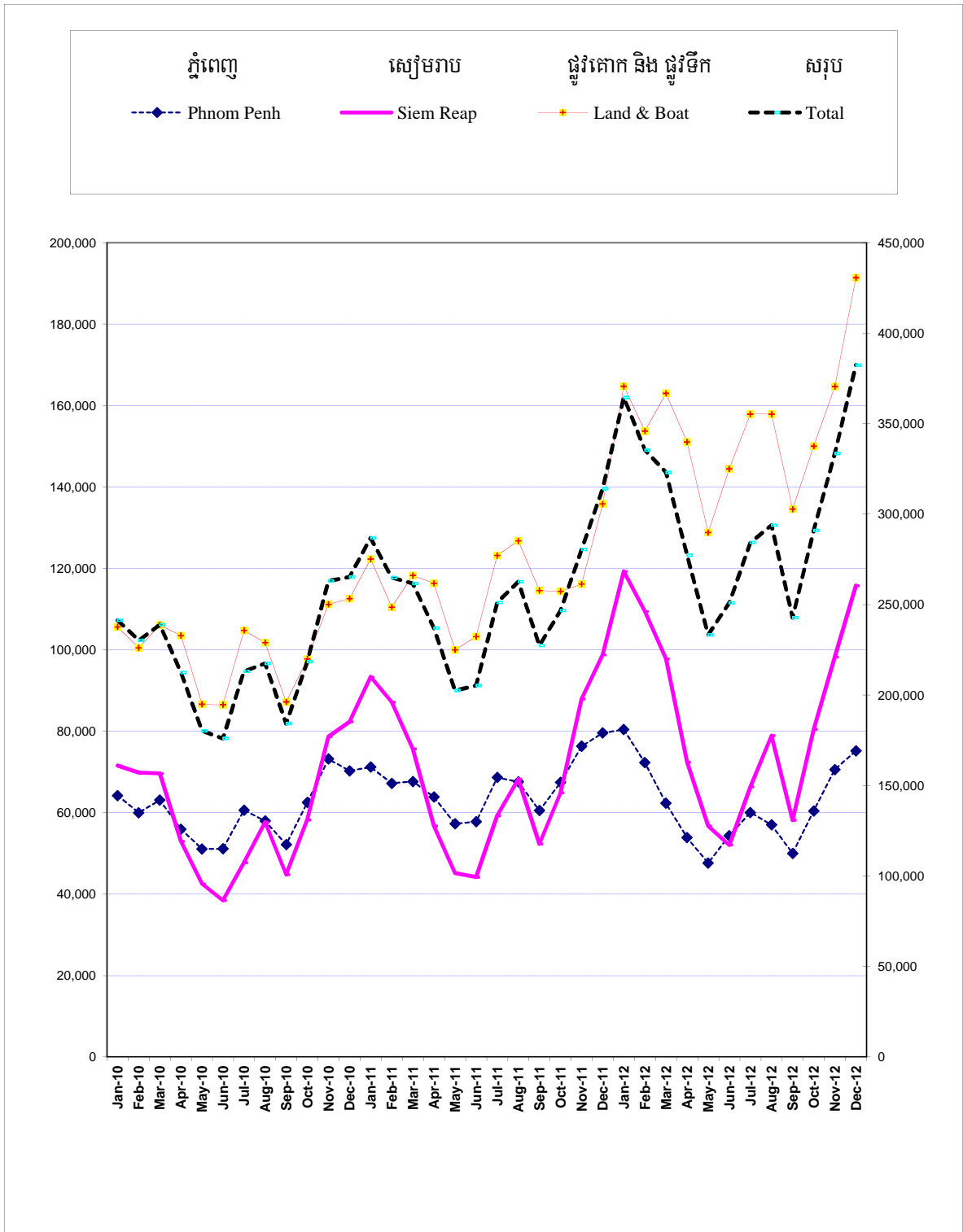
សំគាល់: ប្រភេទភ្នំពេញ រួមទាំងភ្ញៀវសញ្ជាតិខ្មែរ ចំនួន ៦៦,១៩១ នាក់ នៅ ខែ ធ្នូ ឆ្នាំ ២០១២

Note: December 2012 Phnom Penh International airport included Cambodian nationality totaled around 66,181 prsons

ប្រភេទ: ក្រសួងទេសចរណ៍

Source: Ministry of Tourism

ចំនួនអ្នកធ្វើដំណើរ ចូលមកព្រះរាជាណាចក្រកម្ពុជា ត្រូវបាន
NUMBER OF PASSENGERS ARRIVAL TO KINGDOM OF CAMBODIA



ចំនួនភ្ញៀវទេសចរណ៍អន្តរជាតិប្រទេសផ្សេងៗមកដល់កម្ពុជា ប្រចាំខែ ធ្នូ ២០១២

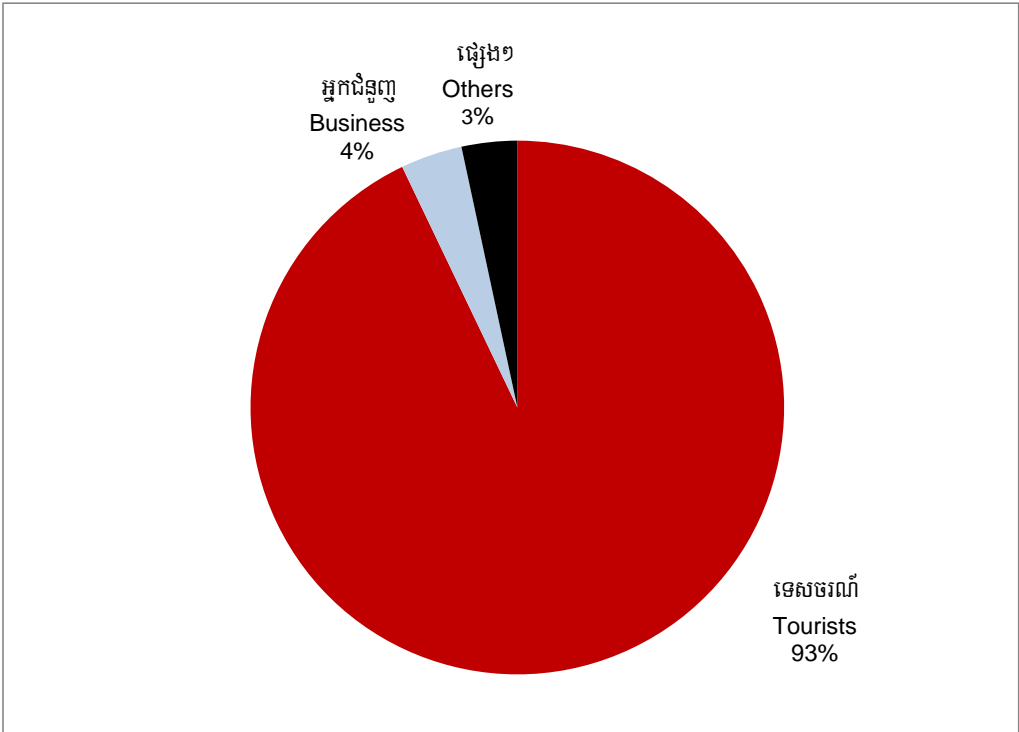
INTERNATIONAL TOURISM ARRIVAL TO CAMBODIA BY COUNTRY IN DECEMBER, 2012

ឈ្មោះប្រទេស	ទេសចរណ៍ Tourists	អ្នកជំនួញ Business	ផ្សេងៗ Others	ស្ត្រី Females	សរុប Total	Countries
សហគមន៍អាស៊ាន	144,180	2,868	1,576	69,089	79,535	Asean
អាស៊ីខាងជើង-ខាងកើត	101,853	6,990	1,010	51,825	58,028	Noth-East Asia
អាស៊ីខាងត្បូង	2,522	341	192	923	2,132	Southern Asia
អាស៊ីខាងលិច	289	8	6	177	126	Western Asia
ប្រទេសធាប' សមុទ្រ	14,270	811	3,375	7,725	10,731	Oceania
អឺរ៉ុបខាងជើង	16,646	592	275	6,481	11,032	Northern Europe
អឺរ៉ុបខាងលិច	26,702	1,072	2,477	12,111	18,140	Western Europe
អឺរ៉ុបកណ្តាល/ ខាងកើត	18,470	188	112	9,556	9,214	Central/Eastern Europe
អឺរ៉ុបខាងត្បូង	6,071	243	273	2,649	3,938	Southern Europe
សហរដ្ឋអាមេរិក	22,419	1,078	3,489	11,627	15,359	Americas
អាហ្វ្រិកកា	751	51	44	324	522	Africa
មជ្ឈិមបូព៌ា	996	42	44	410	672	Middle East
សរុប	355,169	14,284	12,873	172,897	382,326	Total

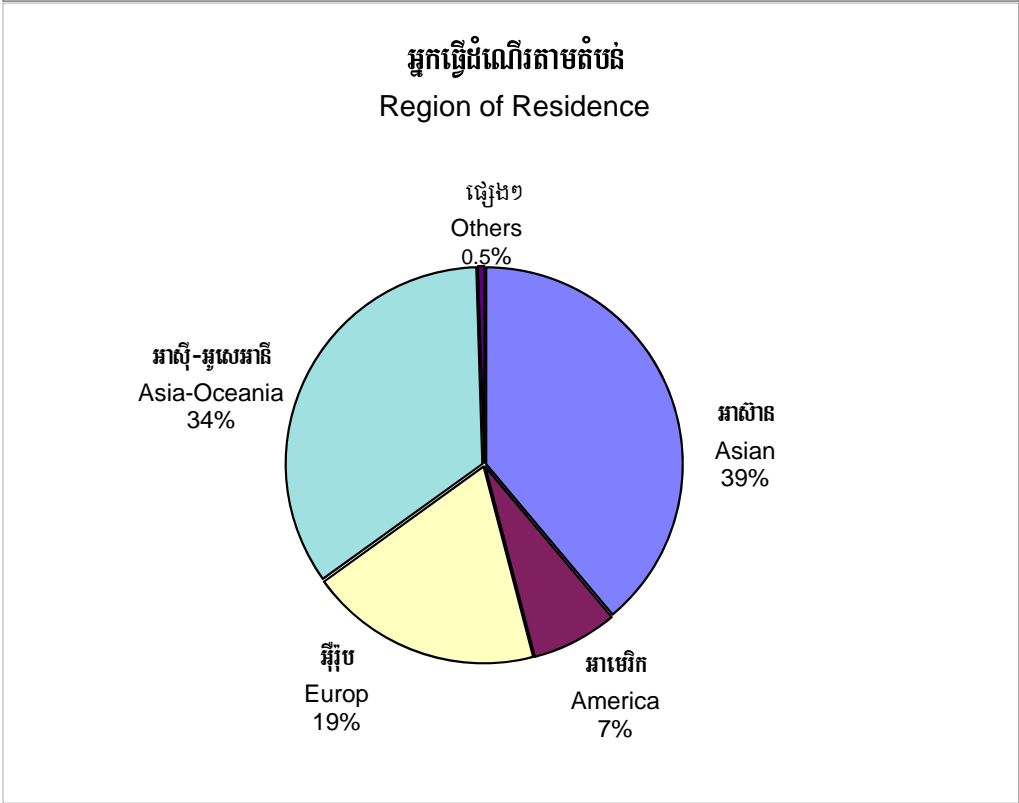
ប្រភព: ក្រសួងទេសចរណ៍

Source: Ministry of Tourism

ចំនួនភ្ញៀវទេសចរណ៍អន្តរជាតិប្រទេសកម្ពុជា ប្រចាំខែ ធ្នូ ២០១២
INTERNATIONAL TOURISM ARRIVAL TO CAMBODIA BY COUNTRY IN DECEMBER, 2012



អ្នកធ្វើដំណើរតាមតំបន់
Region of Residence



តារាងថ្លៃទំនិញប្រើប្រាស់ និងសេវាកម្មឡើងវិញ ឆ្នាំ ២០១២-២០១៣
Selected Goods and Services Prices, 2012-2013

ជំរឿន	Jul-12	Aug-12	Sep-12	Oct-12	Nov-12	Dec-12	Jan-13	in Riels
ម្ហូបអាហារ								Foods
អង្ករលេខ២	2300.0	2310.0	2330.0	2340.0	2345.0	2355.0	2365.0	Rice quality # 2
សាច់ជ្រូកលាយខ្លាញ់	16930.0	16640.0	16765.0	16345.0	16300.0	16425.0	16275.0	Pork with fat
សាច់គោស្រស់លេខ១	30450.0	31190.0	31355.0	31900.0	31800.0	32000.0	31970.0	Beef No.1
មាន់ស្រស់លេខ១	20300.0	20250.0	20275.0	20450.0	20350.0	20350.0	20525.0	Dressed chicken No 1
ត្រីស្រស់ធំ	13550.0	14020.0	14070.0	14040.0	13855.0	13440.0	13595.0	Mud fish (large)
ត្រីខ្សែត ត្រីឆ្ការធំ	35150.0	36350.0	36250.0	36000.0	35850.0	35700.0	36550.0	Dried fish
ស៊ុតទាស្រស់	435.0	540.0	540.0	540.0	540.0	535.0	540.0	Duck eggs
ត្រកួនដំឡូង	2210.0	2155.0	2140.0	2330.0	2250.0	2300.0	2205.0	Trakun (Watercress, marsh cabbage)
ស្លឹកស្ពៃក្តោប	2580.0	2650.0	2660.0	2545.0	2510.0	2510.0	2670.0	Cabbage leaves
ស្ករស	3565.0	3620.0	3680.0	3610.0	3600.0	3425.0	3400.0	Granulated (refined)
អំបិលម៉ត់ ស	1160.0	1135.0	1130.0	1115.0	1120.0		1105.0	Granulated salt
ប៊ីមេង រូបវែកថៃ	5295.0	5360.0	5360.0	5300.0	5300.0	5300.0	5325.0	Monosodium glutamate,seasoning
ទឹកស៊ីអ៊ីរូបរេតា កម្ពុជា	2060.0	2060.0	2060.0	2060.0	2060.0	2060.0	2060.0	Soy sauce
ទឹកត្រីលេខ១កំពត	2480.0	2480.0		2485.0	2640.0	2560.0	2560.0	Fish sauce
គេស្រូប								Beverage
ទឹកក្រូចកំប៉ុង ថៃ	1610.0	1600.0	1600.0	1600.0	1600.0	1600.0	1600.0	Canned soft drinks(Coke)
ស្រាបៀរអង្ករ កម្ពុជា	4255.0	4245.0	4245.0	4245.0	4260.0	4260.0	4265.0	Angkor Beer
ស្រាបៀរថៃប៊ុរ សិង្ហបុរី	3500.0	3500.0	3500.0	3495.0	3500.0	3500.0	3500.0	Tiger Beer
ធីរីកុងស្រុកម៉ាកដីយឺន៖ កម្ពុជា	1285.0	1295.0	1290.0	1295.0	1300.0	1290.0	1305.0	Local, Brand Parrot
ធីរីនាំចូល ម៉ាកហ្វឺន	2500.0	2535.0	2550.0	2530.0	2530.0	2535.0	2535.0	Imported, Fine
សំលៀកបំពាក់ និងស្បែកជើង								Clothes&Footwears
ក្រណាត់ទេសឯក ស កម្ពុជា "លាត"	2500.0	2480.0	2335.0	2500.0	2575.0	2610.0	2690.0	Cotton fabric(plain), white
គេតារ៉ុងលាត ជប៉ុន	3565.0	3545.0	3550.0	3530.0	3580.0	3885.0	3580.0	Others (Tetoron), plain white
ក្រម៉ា អូតស-ក្រហម កម្ពុជា	4560.0	4605.0	4645.0	4650.0	4680.0	4635.0	4645.0	Scarfs
សារ៉ុង ដើមដូង ២ ម៉ែត្រ ពណ៌ស៊ី	10475.0	10550.0	10800.0	11250.0	11150.0	11200.0	11325.0	Sarong 2m Indonesia
ស្បែកដើមផ្កាត់ ទំហំ ៧-១១ ពណ៌ស ថៃ	6775.0	6800.0	6800.0	6800.0	6800.0	6800.0	7030.0	Slippers
ផ្ទះសំបែក និងការប្រើប្រាស់								Housing&Utility
ឈើអារសំរាប់សាងសង់	1885529.0	1885176.0	1882824.0	1892059.0	1886941.0	1884529.0	1878647.0	Lumber
ស៊ីម៉ង់ត៍រូបដឺរី របេង០០ របេង១៥	20079.0	20000.0	20158.0	20079.0	20068.0	20053.0	20026.0	Cement
គ្រួសទំហំ ១គុណ២ របេង ខ្មែរ	81463.0	82768.0	83579.0	84053.0	82368.0	84695.0	84800.0	Gravel
ខ្សាច់ត្រឹមសំរាប់បូក	44916.0	45000.0	46379.0	46368.0	46289.0	46263.0	46316.0	Sand
ថ្លៃទឹក	550.0	550.0	550.0	550.0	550.0	550.0	550.0	Water charges
ថ្លៃភ្លើង	610.0	610.0	610.0	610.0	610.0	610.0	610.0	Electricity Charges
ប្រេងកាត	4860.0	4993.0	5047.0	4973.0	4953.0	4953.0	5093.0	Liquid fuels (Kerosene)
ផ្សុង	1165.0	1218.0	1218.0	1224.0	1247.0	1253.0	1253.0	Charcoal

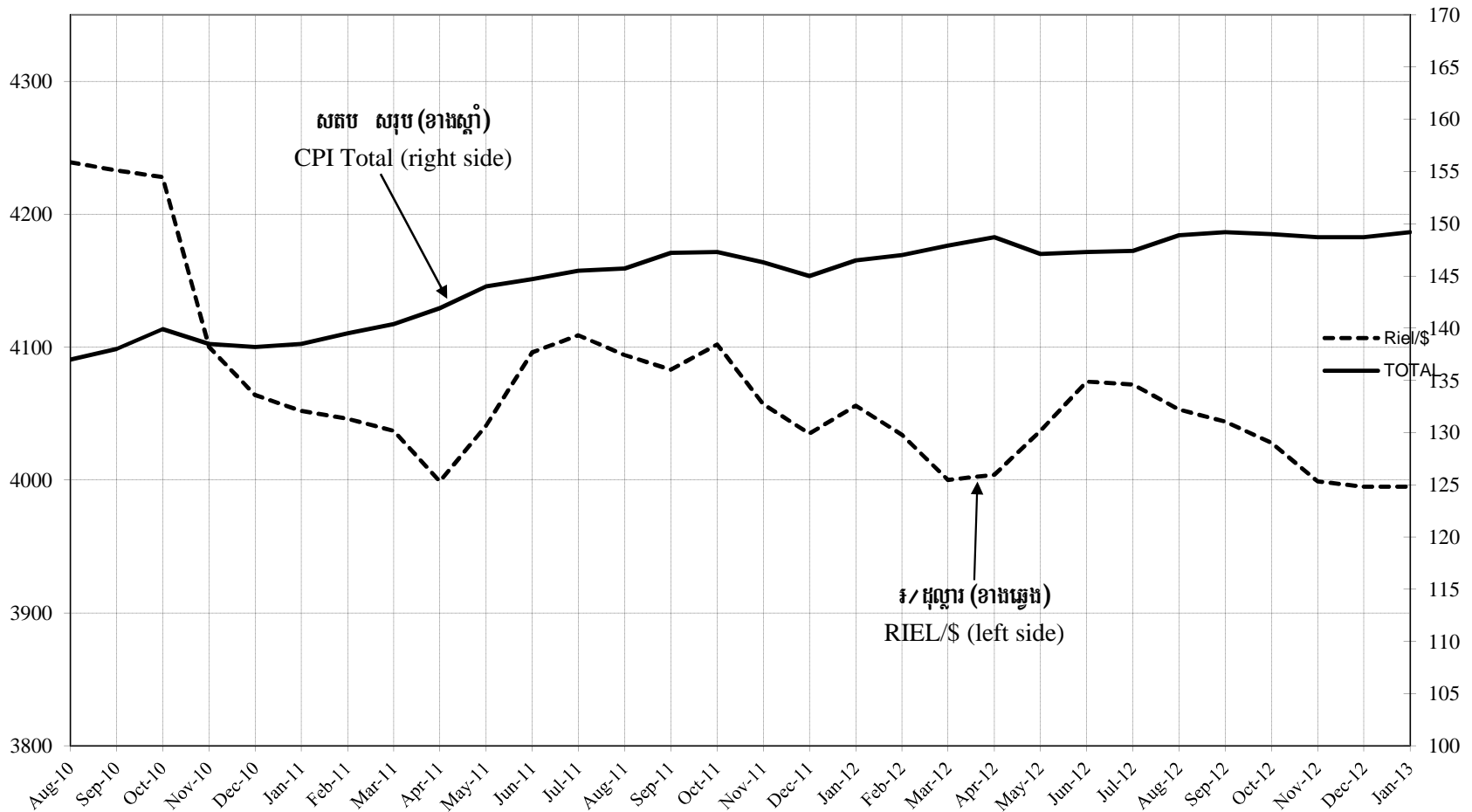
ប្រភព: វិជ្ជាស្ថានជាតិស្ថិតិ, គិតចាប់ពីខែ មករា ២០០៩

តារាងថ្លៃទំនិញប្រើប្រាស់ និងសេវាកម្មស្រើសរើស ឆ្នាំ ២០១២-២០១៣
Selected Goods and Services Prices, 2012-2013

ជារៀង	Jul-12	Aug-12	Sep-12	Oct-12	Nov-12	Dec-12	Jan-13	in Riels
ក្រុមផលិតផល និងសេវាកម្មប្រើប្រាស់								H/ FURNISHINGS & HH/OPE
កន្ទួលកាក់ក្រហម	22350.0	22000.0	22500.0	21550.0	22010.0	24150.0	23400.0	Mat
ភួយ	19750.0	19800.0	19950.0	19850.0	19850.0	19850.0	20050.0	Blankets
មុងដីឡូង	17380.0	17450.0	17380.0	17490.0	17325.0	17425.0	17525.0	Mosquito net
ខ្នើយ	4345.0	4245.0	4245.0	4245.0	4295.0	4245.0	4245.0	Pillow
កន្សែងពោះគោ	3900.0	3825.0	3850.0	3850.0	3850.0	3925.0	3975.0	Towel
កែវទំហំ ៣០០មីលីម៉ែត្រ ថែ អត់ដៃ	14975.0	14850.0	15050.0	14850.0	14750.0	14750.0	14750.0	Glasses
មាសធាយថ្ម របស់ចិន	10825.0	10750.0	11025.0	10825.0	10825.0	11050.0	10900.0	Plates
ឆ្នាំងដាំធាយ កម្ពុជា	12200.0	12180.0	12425.0	12325.0	12325.0	12475.0	12425.0	Cooking pots
ធរបារប្រមូលមាត់ របស់ចិន	11300.0	11450.0	11820.0	11750.0	11950.0	11500.0	11550.0	Hoe
សាប៊ូប្រើប្រាស់ចោកខោអាវ ប្រើ ថែ	23900.0	23875.0	23800.0	23650.0	23680.0	23500.0	23595.0	Laundry soap/detergent
ការថែទាំសុខភាព								MEDICAL CARE
ថ្លៃបង់ឱ្យវេជ្ជបណ្ឌិត "ពេទ្យឯកជន"	13778.0	13778.0	13778.0	13778.0	13778.0	13778.0	13778.0	Doctor's fees (General practitioner)
ថ្លៃបង់ឱ្យពេទ្យធ្មេញ ដកធ្មេញ១ " ពេទ្យឯក	29579.0	29789.0	29789.0	29842.0	29789.0	29789.0	29789.0	Dental fees
វីតាមីនសេ ៥០០មីលីក្រាម	152.0	152.0	152.0	152.0	152.0	152.0	152.0	Vitamin
អាស៊ីរីន ៥០០មីលីក្រាម	200.0	200.0	200.0	200.0	203.0	203.0	205.0	Asprine
ប៉ារ៉ាសេតាម៉ុល ៥០០មីលីក្រាម	125.0	125.0	125.0	125.0	125.0	125.0	131.0	Paracetamol
ថ្នាំបាក់ត្រីមីយ៉ាម ៤៨០មីលីក្រាម	637.0	637.0	632.0	637.0	642.0	642.0	642.0	Diarrhea
ថ្នាំស៊ីរ៉ូប្រេតាស៊ីន	1979.0	1968.0	1979.0	1968.0	1947.0	1958.0	1958.0	Cough medicine
អំប៊ីស៊ីលីន ២៥០មីលីក្រាមស្កររៀត	308.0	303.0	287.0	289.0	292.0	292.0	292.0	Antibiotics
ប្រតិបត្តិ និងការប្រើប្រាស់								TRA-TION & COM-TION
ប្រេងសាំង	5053.0	5447.0	5450.0	5350.0	5350.0	5300.0	5445.0	Gasoline
ម៉ាស៊ូត	4784.0	5124.0	5132.0	5084.0	5084.0	5074.0	5184.0	Diesel fuel
ប្រេងម៉ាស៊ីន	15326.0	15432.0	15458.0	15374.0	15374.0	15384.0	15474.0	Motor oil
សំបកកង់ជិះរូបសេះ ខ្មៅ កម្ពុជា	11125.0	11156.0	10938.0	11219.0	11188.0	10938.0	11125.0	Tires (bicycle)
ពោះវៀនម៉ូតូ ទំហំ ៦៥០ កម្ពុជា	11000.0	11400.0	11350.0	11400.0	11350.0	11375.0	11540.0	Tubes (motorcycle)
ថ្លៃជួតម៉ូតូពីផ្សារថ្មីទៅផ្សារអំពៅ	4175.0	4255.0	4225.0	4225.0	4275.0	4285.0	4285.0	Motorcycle fare
ថ្លៃថ្នល់ឆ្នួល ពីផ្សារថ្មីទៅផ្សារអំពៅ	3750.0	3750.0	3875.0	4000.0	4000.0	3875.0	4050.0	Bus fare
ការកំសាន្ត និងការសិក្សា								RECREATION AND EDUCATION
វិទ្យុបង់ប្រើប្រាស់ក្នុងផលិតផលនានា	17050.0	16750.0	17000.0	17285.0	16750.0	16950.0	17150.0	Radio
សៀវភៅអានថ្នាក់ទី២ កម្ពុជា	3320.0	3265.0	3435.0	3440.0	3390.0	3900.0	4025.0	Books (Textbooks,high school)
ខ្មៅដៃផលិតនៅចិន	245.0	245.0	245.0	245.0	245.0	250.0	255.0	Pencil
បិទផលិតនៅថៃ	485.0	490.0	490.0	490.0	485.0	485.0	500.0	Ballpen
ស្លឹកម្ពុជា១២ទំព័រ	1515.0	1080.0	1080.0	1080.0	1080.0	1080.0	1080.0	Rasmi Kampuchea
ការថែទាំខ្លួន និងសេវាកម្មផ្ទាល់ខ្លួន								PERSONAL CARE AND EFFECTS
ថ្នាំដុសធ្មេញ ក្រូសឈើ ថៃ	4420.0	4440.0	4540.0	4430.0	4540.0	4540.0	4575.0	Tooth paste close up, Thai
គ្រាសដុសធ្មេញ	1980.0	1985.0	1980.0	1980.0	1980.0	1980.0	2000.0	Toothbrush
កាត់សក់សំរាប់បុរស	3450.0	3450.0	3475.0	3475.0	3475.0	3475.0	3575.0	Haircuts for men
កាត់សក់សំរាប់ស្ត្រី	3400.0	3400.0	3400.0	3400.0	3400.0	3400.0	3400.0	Haircuts for women

ប្រភព: វិទ្យាស្ថានជាតិស្ថិតិ, ត្រីមាស១=១០០ គិតចាប់ពីខែ មករា ២០០៩

សន្ទស្សន៍តម្លៃទំនិញប្រើប្រាស់សរុប (សរុប) (មូលដ្ឋាន ១០០ ខែ តុលា-ធ្នូ ឆ្នាំ ២០០៦) និងអត្រាប្តូររូបិយប័ណ្ណ (៛/\$)
 TOTAL CONSUMER PRICE INDEX (CPI) (base 100 in Oct-Dec 2006 AND MARKET EXCHANGE RATE (Riel/\$)



សន្ទស្សន៍តម្លៃទំនិញប្រើប្រាស់សរុប និងក្រុមទំនិញសំខាន់ៗ ឆ្នាំ ២០០៩-២០១២

Total CPI and Main Group Items Index, 2009-2012

(មូលដ្ឋាន ១០០ ខែ តុលា-ធ្នូ ឆ្នាំ ២០០៦ , Base 100 in October-December, 2006)

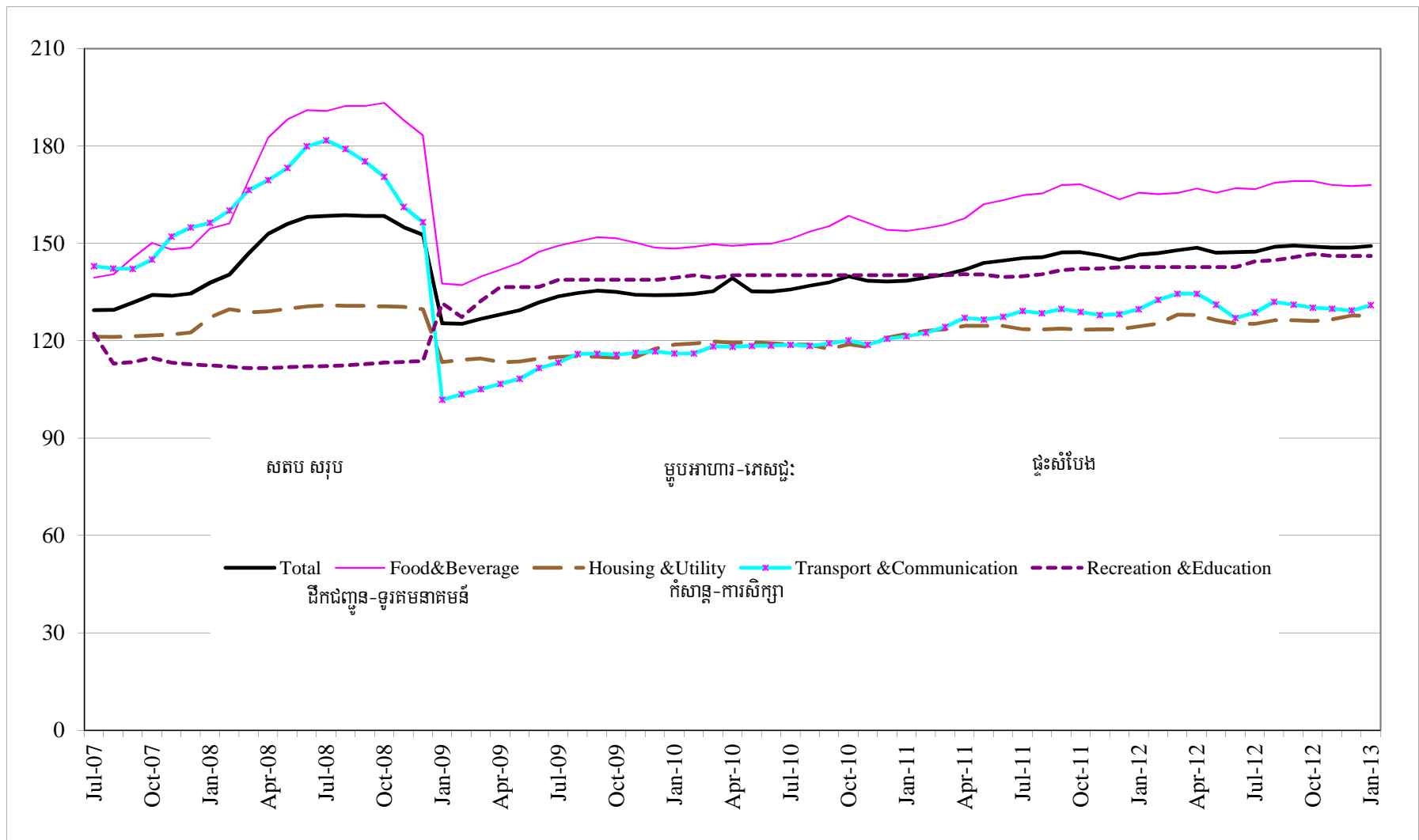
	មករា-Jan	កុម្ភៈ-Feb	មីនា-Mar	មេសា-Apr	ឧសភា-May	មិថុនា-Jun	កក្កដា-Jul	សីហា-Aug	កញ្ញា-Sep	តុលា-Oct	វិច្ឆិកា-Nov	ធ្នូ-Dec	
២០១០-2010													
សន្ទស្សន៍តម្លៃទំនិញប្រើប្រាស់សរុប	134.10	134.40	135.30	134.90	135.20	135.10	135.80	137.00	138.00	139.90	138.50	138.20	CPI (Total)
សន្ទស្សន៍តម្លៃក្រុមម្ហូបអាហារ	148.40	148.90	149.70	149.20	149.70	149.90	151.40	153.70	155.30	158.50	156.30	154.10	Food Index
សន្ទស្សន៍តម្លៃក្រុមផ្ទះសំបែង	118.80	119.10	119.80	119.40	119.60	119.20	118.90	118.70	117.50	118.90	118.10	121.00	H/Utility Index
សន្ទស្សន៍ក្រុមដឹកជញ្ជូន-ទូរគមនាគមន៍	116.10	116.10	118.30	118.10	118.40	118.50	118.70	118.40	119.20	120.10	118.80	120.60	T/Tele-tion Index
សន្ទស្សន៍តម្លៃក្រុមកសិកម្មសិក្សា	139.40	140.20	139.40	140.20	140.20	140.20	140.20	140.20	140.20	140.20	140.20	140.20	R/Education Index
២០១១-2011													
សន្ទស្សន៍តម្លៃទំនិញប្រើប្រាស់សរុប	138.50	139.50	140.40	141.90	144.00	144.70	145.50	145.70	147.20	147.30	146.30	145.00	CPI (Total)
សន្ទស្សន៍តម្លៃក្រុមម្ហូបអាហារ	153.80	154.70	155.80	157.70	162.10	163.30	164.80	165.40	167.90	168.20	166.00	163.60	Food Index
សន្ទស្សន៍តម្លៃក្រុមផ្ទះសំបែង	122.10	123.10	123.50	124.60	124.60	124.60	123.60	123.50	123.70	123.40	123.50	123.60	H/Utility Index
សន្ទស្សន៍ក្រុមដឹកជញ្ជូន-ទូរគមនាគមន៍	121.40	122.50	124.30	127.10	126.50	127.40	129.20	128.50	129.80	128.90	127.90	128.20	T/Tele-tion Index
សន្ទស្សន៍តម្លៃក្រុមកសិកម្មសិក្សា	140.20	140.20	140.20	140.50	140.40	139.60	139.90	140.50	141.70	142.20	142.20	142.70	R/Education Index
២០១២-2012													
សន្ទស្សន៍តម្លៃទំនិញប្រើប្រាស់សរុប	146.50	147.00	147.90	148.70	147.10	147.30	147.40	148.90	149.30	149.00	148.70	148.70	CPI (Total)
សន្ទស្សន៍តម្លៃក្រុមម្ហូបអាហារ	165.60	165.10	165.50	166.90	165.60	167.00	166.70	168.60	169.20	169.20	168.00	167.60	Food Index
សន្ទស្សន៍តម្លៃក្រុមផ្ទះសំបែង	124.40	125.30	128.00	127.90	126.40	125.40	125.20	126.30	126.30	126.10	126.60	127.80	H/Utility Index
សន្ទស្សន៍ក្រុមដឹកជញ្ជូន-ទូរគមនាគមន៍	129.70	132.60	134.50	134.50	131.10	127.00	128.70	132.00	131.10	130.20	129.90	129.30	T/Tele-tion Index
សន្ទស្សន៍តម្លៃក្រុមកសិកម្មសិក្សា	142.70	142.70	142.70	142.70	142.70	142.70	144.50	144.80	145.70	146.70	146.10	146.10	R/Education Index
២០១៣-2013													
សន្ទស្សន៍តម្លៃទំនិញប្រើប្រាស់សរុប	149.20												CPI (Total)
សន្ទស្សន៍តម្លៃក្រុមម្ហូបអាហារ	167.90												Food Index
សន្ទស្សន៍តម្លៃក្រុមផ្ទះសំបែង	127.70												H/Utility Index
សន្ទស្សន៍ក្រុមដឹកជញ្ជូន-ទូរគមនាគមន៍	131.00												T/Tele-tion Index
សន្ទស្សន៍តម្លៃក្រុមកសិកម្មសិក្សា	146.10												R/Education Index

ប្រភព: ក្រសួងផែនការ, វិទ្យាស្ថានជាតិស្ថិតិ

Sources: Ministry of Planning, NIS

សន្ទនីតិលើទំនិញប្រើប្រាស់សរុប (សតប) និង សន្ទនីតិលើក្រុមទំនិញសំខាន់ៗ(គ្រួសារគោល=១០០ ខែ តុលា-ធ្នូ ២០០៦)

Total CPI and Main Group Items Index (base=100 in Oct-Dec 2006)



តម្លៃទំនិញសំខាន់ៗលើទីផ្សារអន្តរជាតិ (ជាដុល្លារ)
Main Commodity Prices in the International Markets (US\$)

ទំនិញ	ទីផ្សារ	Jan-12	Apr-12	May-12	Jun-12	Jul-12	Aug-12	Sep-12	Oct-12	Nov-12	Dec-12	Jan-13	Market	GOODS
អង្ករ** (តោន)	បាងកក	534.0	547.8	600.8	578.0	555.0	545.0	545.0	533.0	530.0	530.0	540.0	Bangkok	RICE** (tons)
ឈើម្លូ*** (ម ^៣)	ម៉ាឡេស៊ី	387.7	353.7	367.0	362.3	364.0	354.7	351.7	350.2	353.0	354.8	334.1	Malaysia	LOG*** (m ³)
ប្រេងនៅBrent (ធុង)	ក្រុងឡុង	111.2	120.5	110.5	95.6	103.1	113.3	113.4	112.0	109.7	109.7	113.0	London	OIL Brent (barrels)
កៅស៊ូ (តោន)	សិង្ហបុរី	3626.0	3845.0	3728.0	3196.9	3078.0	2793.0	3038.0	3204.0	2974.0	3110.0	3304.0	Singapore	RUBBER (tons)
មាស (អោន)	ហុងកុង	1652.0	1650.0	1591.0	1599.0	1594.0	1630.0	1745.0	1747.0	1722.0	1685.0	1672.0	Hong Kong	GOLD (ounces)
កញ្ចាស* (តោន)	ញូយ៉ក	2229.0	2203.0	1952.0	1811.0	1851.0	1861.0	1855.0	1786.0	1782.0	1838.0	1885.0	New York	COTTON*(tons)
ពោតក្រហម* (តោន)	ស៊ីកាហ្គូ	272.8	274.0	269.3	267.3	333.1	332.0	320.8	321.2	321.6	308.6	303.1	Chicago	CORN* (tons)
ដែក កង (តោន)	អាមេរិក	790.0	790.0	790.0	790.0								USA	STEEL. WIRE ROD (tons)
ដែករឹង (តោន)	អាមេរិក	640.0	640.0	640.0	640.0								USA	STEEL. REBAR (tons)
កាហ្វេ (តោន)	ក្រុងឡុង	2132.0	2244.0	2356.0	2330.0	2360.0	2348.0	2314.0	2303.0	2153.0	2129.0	2198.0	London	COFFEE (tons)
សណ្តែកសៀង ១ (តោន)	ស៊ីកាហ្គូ	498.0	575.0	573.0	566.0	662.0	683.0	673.0	617.0	589.0	607.0	592.0	Chicago	SOYBEANS (tons)
ប្រេងដូង (តោន)	រូតតឺដេម	1451.0	1348.0	1155.0	1056.0	1070.0	1001.0	969.0	898.0	850.0	785.0	829.0	Rotterdam	COCONUT OIL (tons)
ស្ករស្ល (តោន)	ក្រុងឡុង	519.4	501.6	458.8	451.3	504.4	460.3	440.7	447.8	426.4	425.7	416.1	London	SUGAR (tons)

សន្ទស្សន៍តម្លៃទំនិញអន្តរជាតិសំខាន់ៗ ឆ្នាំគោល (២០០៥ = ១០០) ចាប់ពីខែ តុលា ២០១១

Main International Commodity Price Indexes Base (2005=100) Started from October 2011

ប្រេងកាត	192.5	201.1	185.7	163.6	173.6	187.3	188.5	183.9	180.9	181.6	187.9	Petroleum
ផលិតផលកសិកម្ម	188.7	195.7	192.4	187.0	201.1	200.3	200.2	194.2	190.1	189.0	187.9	Agriculture
ម្ហូបអាហារ	197.6	210.6	206.2	203.8	225.7	226.5	223.3	214.4	210.2	207.6	205.6	Food
ឈើ	145.8	144.4	145.3	141.3	104.2	139.8	142.2	141.3	141.2	142.5	139.2	Timber
ជីតិចី	258.2	275.7	274.4	259.9	255.8	256.7	258.1	256.0	247.1	246.6	243.2	Fertilizer

ប្រភព : គេហទំព័ររបស់ធនាគារពិភពលោក

Source: World Bank Websit

* : គុណភាពលេខ ២ និង **: ខ្ទេច ២៥%

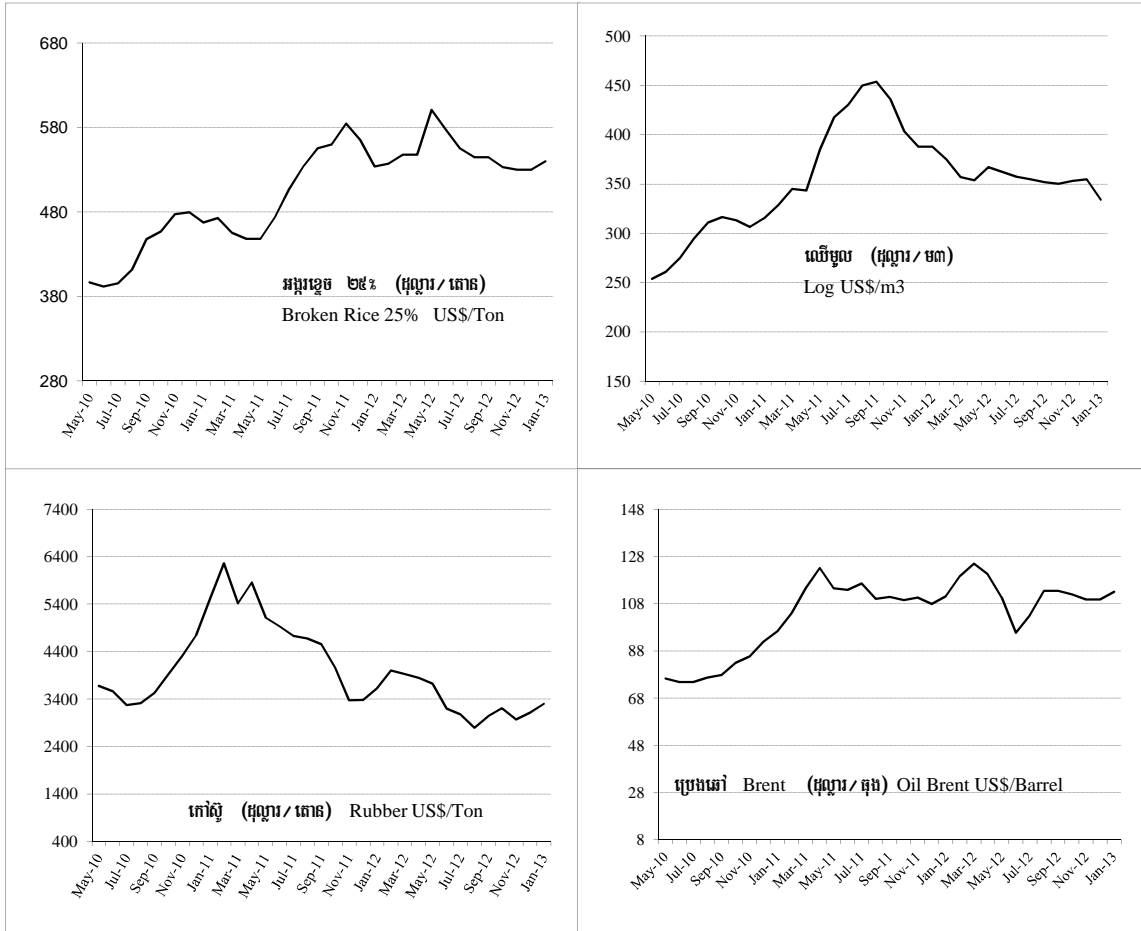
*: Second Quality, **: 25% Broken

*** : គិតជា ១០០០ ប្រីត មុនឆ្នាំ ២០០០

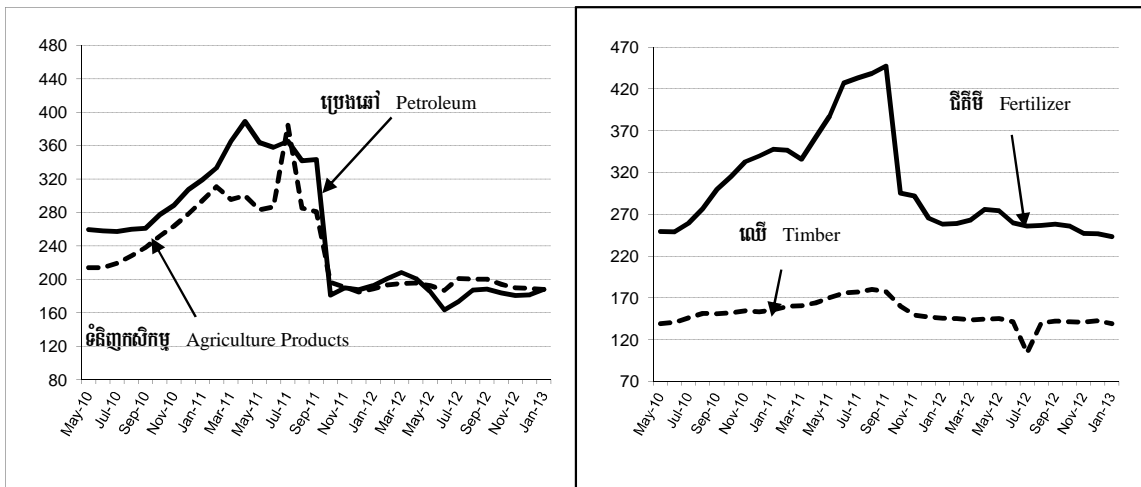
***: 1000 feet before year 2000

តំលៃទំនិញសំខាន់ៗនៅលើទីផ្សារអន្តរជាតិ

Main Commodity Prices in the International Markets



សន្ទស្សន៍តំលៃទំនិញសំខាន់ៗនៅលើទីផ្សារអន្តរជាតិ ឆ្នាំគោល ២០០៥=១០០ គិតចាប់ពីខែតុលា ២០១១
 Main International Commodity Price Indexes Base (2005=100) started from October 2011



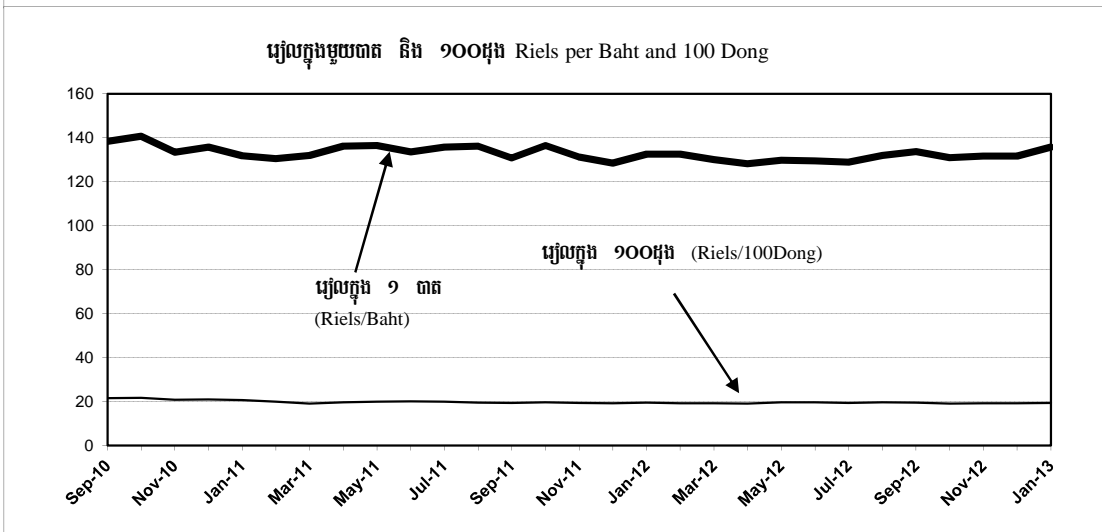
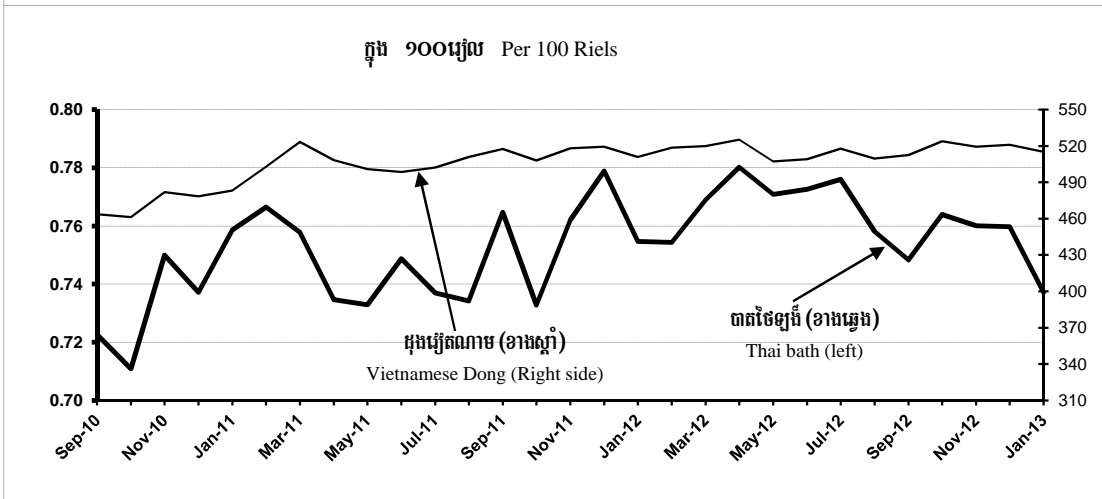
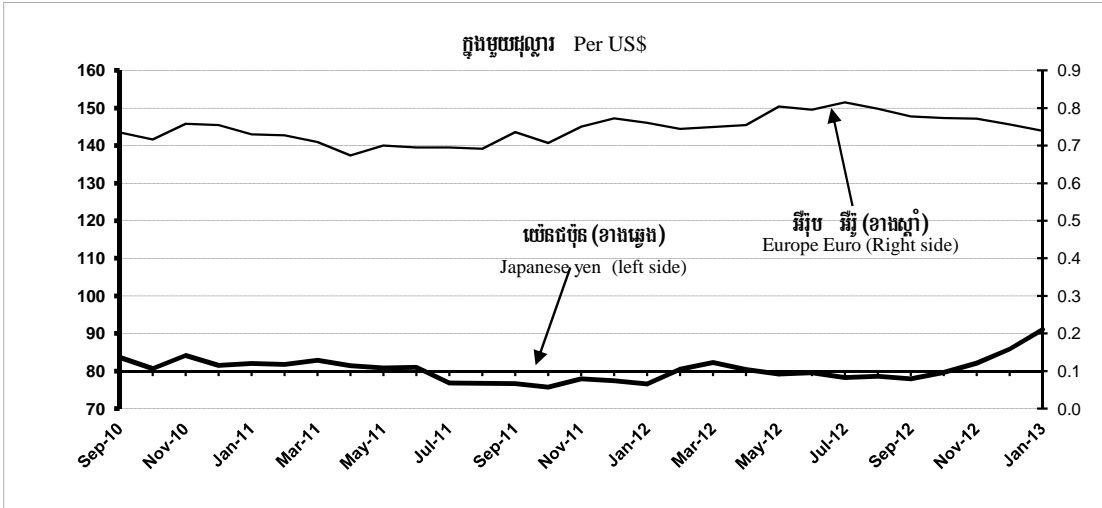
ការប្រែប្រួលអត្រាប្តូរទ្រព្យនៃបណ្តាប្រទេសមួយចំនួន (ក្នុងៗដុល្លារ)
Foreign Exchange Rate Movement in some Countries (Per US\$)

	Jan-12	Apr-12	May-12	Jun-12	Jul-12	Aug-12	Sep-12	Oct-12	Nov-12	Dec-12	Jan-13	
ជប៉ុន (យ៉េន)	76.60	80.38	79.26	79.54	78.31	78.63	77.93	79.65	82.11	85.88	91.04	Japan (Yen)
ហុងកុង (ដុល្លារ)	7.76	7.76	7.76	7.76	7.76	7.76	7.75	7.75	7.75	7.75	7.76	Hong K. (Dollar)
សិង្ហបុរី (ដុល្លារ)	1.26	1.24	1.28	1.28	1.25	1.25	1.23	1.22	1.22	1.22	1.24	Singapore (Dollar)
ម៉ាឡេស៊ី (រីងធើត)	3.05	3.05	3.16	3.20	3.18	3.13	3.09	3.06	3.05	2.99	3.08	Malaysia (Ringgit)
ភីលីពីន (ប៉េសូ)	43.05	42.33	43.60	42.48	42.04	42.42	41.78	41.34	40.96	41.03	40.77	Philippines (Peso)
ថៃ (បាត)	31.19	31.24	31.83	31.75	31.60	31.49	31.09	30.77	30.76	30.35	29.80	Thailand (Bath)
ឥណ្ឌូនេស៊ី (រូប្យា)	9017	9208	9515	9470	9488	9579	9597	9643	9634	9612	9737	Indonesia (Rupiah)
កូរ៉េខាងត្បូង (វ៉ុន)	1127	1134	1180	1159	1148	1136	1125	1094	1085	1067	1086	S-Korea (Won)
តៃវ៉ាន់ (ដុល្លារ)	29.86	29.28	29.75	29.97	30.07	29.97	29.51	29.27	29.13	29.02	29.56	Taiwan (n.t.Dollar)
ចិន (រេនមីនប៊ី)	6.30	6.33	6.35	6.32	6.33	6.34	6.33	6.30	6.28	6.30	6.29	China (Renminbi)
កម្ពុជា (រៀល)	4056	4004	4037	4074	4072	4053	4044	4028	3999	3995	4042	Cambodia (Riel)
ឡាវ (គីប)	8118	8121	8107	8023	8185	8217	8139	8195	8131	7948	8021	Lao (Kip)
វៀតណាម (ដុង)	21121	21032	20951	20925	21086	21164	21293	21102	21028	20815	20825	Vietnam (Dong)
ឥណ្ឌា (រូប៊ី)	50.31	53.58	56.44	56.23	55.39	55.67	52.80	54.10	55.11	54.69	53.44	India (Rupee)
រុស្ស៊ី (រូប)	30.38	29.34	32.50	33.16	32.19	32.37	31.21	31.47	30.98	30.44	30.05	Russia (New Ruble)
អូស្ត្រាលី (ដុល្លារ)	0.95	0.96	1.02	0.98	0.95	0.97	0.96	0.97	0.96	0.96	0.96	Australia (Dollar)
មិចស៊ិកូ (ប៉េសូ)	12.98	12.99	14.00	13.48	13.27	13.36	12.88	13.08	12.97	13.01	12.72	Mexico (Newpeso)
អង់គ្លេស (ផោន)	0.64	0.62	0.64	0.64	0.64	0.63	0.62	0.62	0.62	0.62	0.63	Britain (Pound)
ស្វីស (ហ្វ្រង់)	0.92	0.91	0.97	0.96	0.98	0.96	0.94	0.93	0.93	0.91	0.91	Switzerland (Franc)
សហគមន៍អឺរ៉ុប (អេឡូ)	0.76	0.75	0.80	0.80	0.81	0.80	0.78	0.773	0.771	0.76	0.74	Europe (Euro)
បាត/១០០រៀល	1.30	1.28	1.30	1.28	1.29	1.32	1.30	1.31	1.30	1.32	1.36	Bath/100 Riel
ដុង/១០០រៀល	520.72	525.27	507.37	513.62	517.82	509.58	526.52	523.89	525.84	521.03	515.17	Dong/100 Riel
រៀល/បាត	130.04	128.16	129.72	128.30	128.86	131.90	130.09	130.90	129.99	131.62	135.66	Riel/Bath
រៀល/១០០ដុង	19.20	19.04	19.71	19.47	19.31	19.62	18.99	19.09	19.02	19.19	19.41	Riel/100 Dong

ប្រភព: ធនាគារជាតិនៃកម្ពុជា និង oanda (Internet)

Source: National Bank of Cambodia and oanda (Internet)

ការប្រែប្រួលអត្រាប្តូរប្រាក់នៃបណ្តាប្រទេសក្នុងតំបន់អាស៊ាន Foreign Exchange Rates



ស្ថានភាពស្រុកប្រាក់ (ពាន់លានរៀល)
MONETARY SURVEY (Billion of riels)

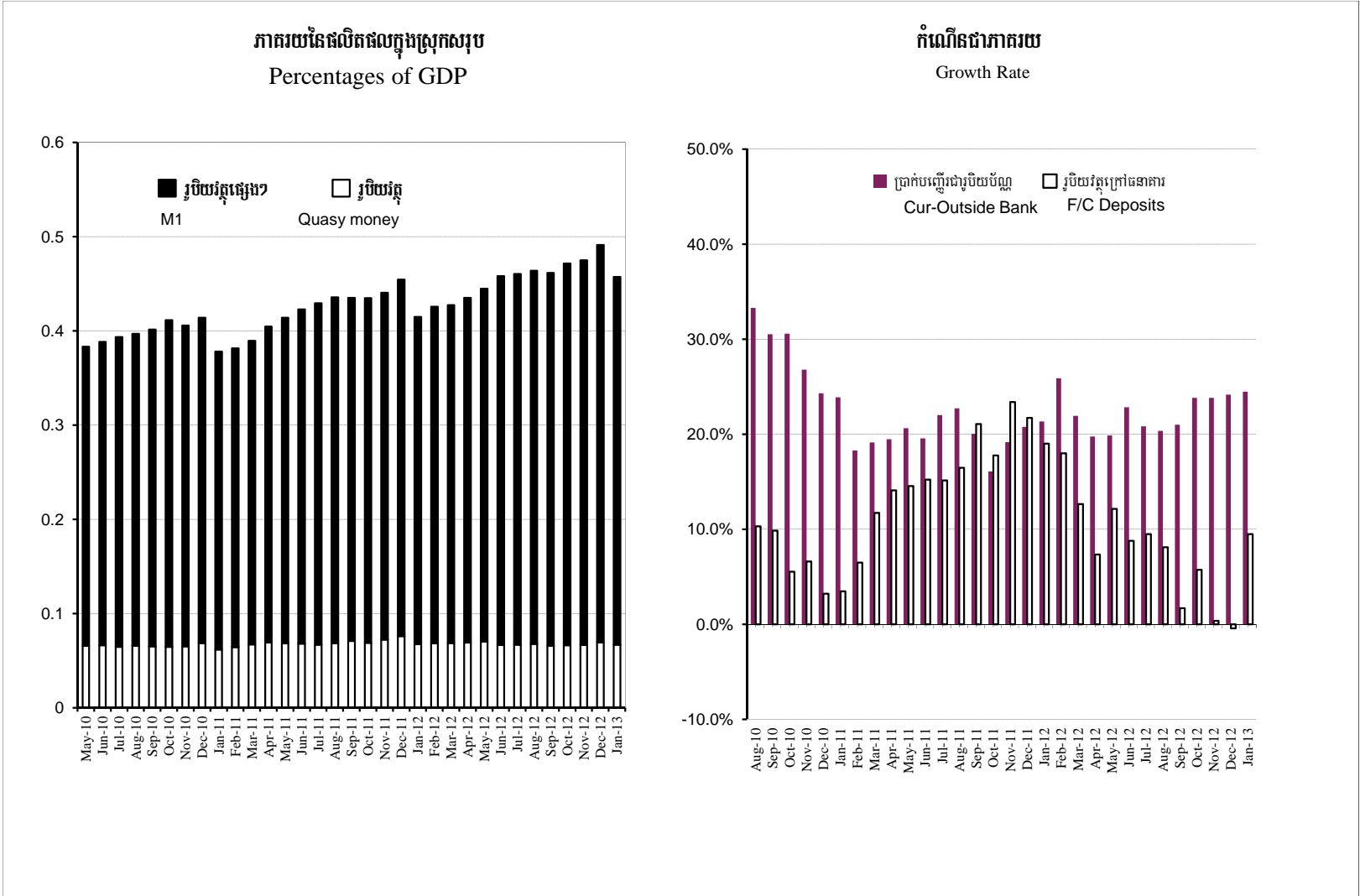
	មករា-១២	មីនា-១២	មេសា-១២	ឧសភា-១២	មិថុនា-១២	កក្កដា-១២	សីហា-១២	កញ្ញា-១២	តុលា-១២	វិច្ឆិកា-១២	ធ្នូ-១២	មករា-១៣	
	Jan-12	Mar-12	Apr-12	May-12	Jun-12	Jul-12	Aug-12	Sep-12	Oct-12	Nov-12	Dec-12	Jan-13	
ទ្រព្យសកម្មបរទេសសុទ្ធ	18,467	18,652	18,644	18,125	18,730	18,712	18,758	18,464	18,724	18,911	18,155	18,974	Net foreign assets
ទ្រព្យសកម្មបរទេស	21,629	22,632	23,069	22,699	23,429	23,723	23,741	23,737	24,172	24,429	24,614	25,107	Foreign assets
ទ្រព្យធានាបរទេស	-3,162	-3,980	-4,425	-4,574	-4,699	-5,011	-4,983	-5,273	-5,448	-5,519	-6,459	-6,133	Foreign liabilities
ទ្រព្យសកម្មក្នុងស្រុកសុទ្ធ	5,679	6,211	6,669	7,757	7,922	8,082	8,242	8,400	8,717	8,732	10,437	10,360	Net domestic Assets
ឥណទានក្នុងស្រុក	15,986	16,247	16,790	17,373	17,686	17,998	18,395	18,961	19,127	19,335	21,056	21,015	Domestic credit
ឥណទានលើប្រាក់រដ្ឋាភិបាល	-2,200	-2,542	-2,406	-2,310	-2,400	-2,418	-2,415	-2,441	-2,534	-2,586	-2,486	-2,496	Net claim on government
ឥណទានលើប្រាក់រដ្ឋាភិបាល	270	270	270	270	270	270	270	270	270	270	270	270	Claim on government
ប្រាក់បញ្ញើរបស់រដ្ឋាភិបាល	-2,471	-2,813	-2,677	-2,580	-2,670	-2,688	-2,685	-2,711	-2,805	-2,856	-2,757	-2,767	Deposits of government
ផ្នែកមិនមែនរដ្ឋាភិបាល	18,186	18,789	19,196	19,682	20,086	20,416	20,810	21,402	21,661	21,920	23,542	23,511	Non government
សហគ្រាសរដ្ឋ	0	0	0	0	4	4	7	3	3	1	6	6	Public enterprises
ផ្នែកឯកជន	18,186	18,789	19,196	19,682	20,081	20,412	20,802	21,398	21,658	21,920	23,537	23,505	Private sector
ខ្ទង់ផ្សេងៗ	-10,307	-10,035	-10,121	-9,616	-9,764	-9,917	-10,153	-10,561	-10,410	-10,602	-10,618	-10,655	Other items (net)
ប្រាក់បញ្ញើហាមឃាត់	-621	-676	-711	-735	-686	-676	-653	-693	-658	-654	-655	-681	Restricted Deposits
មូលធន និង ធនបំរុង	-10,723	-10,798	-11,007	-10,860	-11,026	-11,315	-11,387	-11,668	-11,561	-11,541	-11,491	-11,674	Capital & Reserves
ផ្សេងៗ	1,038	1,439	1,597	1,979	1,949	2,074	1,887	1,800	1,809	1,592	1,527	1,699	Others
រូបិយវត្ថុទូទៅ	24,146	24,864	25,313	25,882	26,652	26,794	26,999	26,864	27,441	27,643	28,592	29,334	Total liquidity
រូបិយវត្ថុត្រូវ	3,916	3,985	4,029	4,085	3,872	3,885	3,931	3,818	3,862	3,872	4,046	4,294	Narrow money
រូបិយវត្ថុក្រៅធនាគារ	3,667	3,811	3,744	3,800	3,632	3,652	3,663	3,591	3,605	3,615	3,756	4,015	Currency Outside Banks
ប្រាក់បញ្ញើមន្ត	249	174	286	286	240	233	268	227	257	257	290	279	Demand Deposits
រូបិយវត្ថុផ្សេងៗ	20,230	20,879	21,284	21,796	22,780	22,909	23,068	23,046	23,579	23,771	24,546	25,040	Quasi-Money
ប្រាក់បញ្ញើមានកាលកំណត់ និងសន្សំ	720	896	867	730	801	660	638	683	705	726	780	752	Time and Savings Deposits
ប្រាក់បញ្ញើជាប្រិយប័ណ្ណ	19,510	19,983	20,417	21,067	21,979	22,248	22,430	22,363	22,874	23,046	23,766	24,287	Foreign Currency Deposits

ប្រភព: ធនាគារជាតិកម្ពុជា (ឧតត)។

Sources: National Bank of Cambodia, (NBC)

ស្ថានភាពរូបិយធន

Monetary Survey



ការងារប្រតិបត្តិការងារវិនិយោគសាធារណៈ ឆ្នាំ ២០១២ / TOFE: BUDGET IMPLEMENTATION FOR 2012

Billions of Riels	2012 C.B.L.	Implementation 12 months =100%	Jun-12	Jul-12	Aug-12	Sep-12	Oct-12	Nov-12	Dec-12	ព្រឹត្តិការណ៍	
I. DOMESTIC REVENUE	7,380.657	104%	7691.852	682.831	616.083	681.396	603.315	583.578	530.108	903.349	I. ចំណូលក្នុងប្រទេស
I. CURRENT REVENUE	7,300.657	102%	7443.921	572.864	616.083	593.416	586.875	564.849	530.108	898.164	១. ចំណូលចរន្ត
a. TAX REVENUE	6,280.383	101%	6334.771	514.474	563.354	510.646	486.669	474.244	475.243	699.044	ក. ចំណូលពន្ធ
Domestic tax revenue	4,919.283	102%	5003.063	401.761	444.356	403.966	381.628	367.234	369.152	540.765	ចំណូលពន្ធដារក្នុងប្រទេស
On income, profits, capital gain - persons	310.060	95%	295.873	22.710	24.959	27.887	23.822	23.380	24.161	27.120	ពន្ធលើផលចំណូល ប្រាក់ចំណេញ និងកំរៃទុន របស់បុគ្គល
On income, profits, capital gain - companies	968.240	100%	969.846	46.074	86.784	65.801	54.580	56.550	67.146	50.413	ពន្ធលើផលចំណូល ប្រាក់ចំណេញ និងកំរៃទុន នីតិបុគ្គល
General taxes on goods and services	2,315.930	100%	2308.389	205.325	220.855	195.450	191.781	177.072	160.445	316.637	ពន្ធទូទៅលើទ្រព្យសម្បត្តិ និង សេវា
o.w/ -Turnover taxes	29.850	79%	23.462	2.005	1.900	2.234	2.018	2.006	1.868	2.548	ពន្ធលើផលបរិយាបាល
-VAT	2,286.080	97%	2220.830	203.320	218.955	193.216	189.763	175.066	158.577	249.992	ពន្ធលើតម្លៃបន្ថែម
Taxes on specific goods	1,138.970	111%	1260.866	108.961	96.880	103.029	92.791	100.600	105.015	131.096	ពន្ធលើទ្រព្យសម្បត្តិជាក់លាក់
Taxes on specific services	159.740	85%	136.135	15.643	8.824	9.674	12.916	8.886	11.594	12.298	អាករលើសេវាដែលបានកំណត់
Taxes on goods and services or activities	9.403	157%	14.728	0.667	4.736	1.465	0.644	0.155	0.296	1.458	អាករលើការប្រើប្រាស់ទ្រព្យសម្បត្តិបុគ្គលិកអនុវត្តន៍សកម្មភាព
Other tax revenue	16.940	102%	17.226	2.381	1.318	0.659	5.094	0.591	0.495	1.743	ចំណូលពន្ធដារផ្សេងៗទៀត
Taxes on international trade	1,361.100	98%	1331.708	112.713	118.999	106.681	105.040	107.010	106.091	158.279	ចំណូលពន្ធលើពាណិជ្ជកម្មក្រៅប្រទេស
Taxes and duties on imports	1,173.880	99%	1162.591	99.943	102.628	91.978	89.095	93.242	92.752	139.050	ពន្ធ និង អាករលើការនាំចូល
o.w/ -Customs duties and taxes	617.510	113%	695.296	62.344	57.567	57.311	50.688	56.619	60.443	61.973	ពន្ធគយពីការនាំចូល
-Customs fees	16.550	128%	21.255	1.444	2.085	2.135	2.226	2.190	2.169	2.321	កំរៃយកមុនពីការងារគយក្នុងការនាំចូល
-Oil product duties	304.650	78%	238.672	19.695	24.647	17.149	15.377	22.153	14.074	40.926	ពន្ធគយលើផលិតផលកែច្នៃសំបក
-Additional tax on oil product - Road maintenance	217.880	90%	196.082	15.658	16.925	14.361	20.048	11.235	15.420	32.658	អាករបន្ថែមលើផលិតផលកែច្នៃសំបកប្រើប្រាស់ផ្លូវ
-fines	0.220			-	-	-	-	-	-	0.009	ផាកផិន
-Customs duties on pamacine raw materials	16.550			0.803	1.119	1.023	0.756	1.046	0.647	0.786	ពន្ធគយលើបច្ចេកវិទ្យាវត្ថុធាតុដើម
Taxes and duties on exports	187.220	90%	169.117	12.771	16.371	14.703	15.945	13.767	13.339	19.229	ពន្ធ និង អាករលើការនាំចេញ
o.w/ -Customs duties on rubber exports	48.960	80%	38.924	2.841	3.942	2.587	3.973	2.185	3.753	4.181	អាករលើការនាំចេញកៅស៊ូ
-Duties on export quotas	1.030	118%	1.217	0.181	0.074	0.082	0.163	0.120	0.101	0.105	ចំណូលពីកូតាចេញ
b. NON TAX REVENUE	1,020.274	109%	1109.150	58.39	52.73	82.77	100.21	90.61	54.87	199.12	ខ. ចំណូលពន្ធដារក្រៅប្រទេស
Property income	111.751	128%	142.999	4.60	7.55	11.81	3.10	4.27	4.43	7.45	ផលចំណូលទ្រព្យសម្បត្តិរដ្ឋ
Rental income from land	47.398	287%	136.211	1.405	6.948	10.608	2.561	3.913	4.335	6.676	ផលចំណូលពីដីធ្លី
o.w/ revenue from Extractive Industry			0.000								ចំណូលពីសំបុត្រស្រាវជ្រាវ
Revenue from public enterprises	64.353	11%	6.788	3.199	0.600	1.200	0.543	0.356	0.100	0.773	ផលចំណូលពីសហគ្រាសសាធារណៈ
Sale of goods and services	585.717	114%	667.366	43.343	37.758	60.916	34.080	52.174	46.866	97.256	ផលចំណូលពីការលក់-ផលចំណូលទ្រព្យសម្បត្តិរដ្ឋ
Market establishments	279.835	97%	271.372	13.139	7.579	30.147	11.040	22.537	15.154	38.945	សហគ្រាសសាធារណៈ រដ្ឋបាល និង សេវាផ្សេងៗ (រកចំណេញ)
Nonmarket establishments	24.850	182%	45.298	2.312	4.192	4.838	1.809	5.795	1.639	6.560	រដ្ឋបាល និង សេវា (មិនរកចំណេញ)
Administrative fees	260.562	128%	334.750	27.354	23.859	24.285	20.323	21.617	28.874	50.391	ផលពីការគ្រប់គ្រងរដ្ឋបាល
Rental income from invested assets	20.470	78%	15.947	0.539	2.128	1.645	0.908	2.225	1.200	1.360	ការជួលទ្រព្យសម្បត្តិរដ្ឋ
Airport tax	0.000		0.000	-	-	-	-	-	-	-	ពន្ធគ្រប់គ្រងយានយន្តហោះ
Other non tax	322.806	93%	298.785	10.443	7.423	10.046	63.023	34.161	3.564	94.414	ផលផ្សេងៗ និង ផលពីសេវា
o.w/ Privatizations of public enterprises	251.421	34%	85.405	1.218	-	2.878	48.900	16.300	-	15.465	ផលចំណូលពីការលក់សហគ្រាសសាធារណៈ
o.w/ Disposal of fixed assets	0.000		9.027	1.191	0.140	0.007	0.220	-	-	0.301	ផលពីការលក់អចលនវត្ថុ (ការលក់ទ្រព្យសម្បត្តិរដ្ឋ)
2. CAPITAL REVENUE	80.000	310%	247.931	109.966	-	87.980	16.440	18.729	-	5.185	២. ចំណូលមូលធន
Other financial investments	80.000	310%	247.931	109.966	-	87.980	16.440	18.729	-	5.185	អចលនកម្មហិរញ្ញវត្ថុ
II. BUDGET EXPENDITURE	10,517.982	90%	9486.573	846.190	1,311.529	711.070	928.662	703.354	623.490	1,424.672	II. ចំណាយថវិកា
1. CURRENT EXPENDITURE	6,330.657	95%	6032.575	575.196	892.170	520.410	344.150	459.626	404.315	869.920	១. ចំណាយចរន្ត

តារាងប្រតិបត្តិការបរិច្ឆាសាធារណៈ ឆ្នាំ ២០១២ / TOFE: BUDGET IMPLEMENTATION FOR 2012

Billions of Riels	2012 C.B.L.	Implementation 12 months =100%	Jun-12	Jul-12	Aug-12	Sep-12	Oct-12	Nov-12	Dec-12	ព្រឹត្តិការណ៍	
a. Wages	2,672.751	90%	2411.214	204.541	296.114	248.370	113.060	185.499	185.670	223.794	ក.ប្រើប្រាស់
Personnel charges-civil administrative	1,439.671	85.1%	1414.840	200.932	148.697	131.023	110.294	94.958	99.359	45.740	បន្តការងារ - រដ្ឋបាលស៊ីវិល
o.w/ Diplomatic salary	3.300	90%	2.965	0.68	-	0.66	0.03	-	0.00	0.65	ប្រាក់បំណុលអង្គការ
Personnel charges-national defence and security	897.003	102.3%	1022.887	2.425	146.600	116.761	1.949	89.955	85.412	154.775	បន្តការងារ - សន្តិសុខ និងការពារជាតិ
b. Non wage	3,657.906	99%	3621.361	370.65	596.06	272.04	231.09	274.13	218.65	646.13	ខ.មិនមែនប្រើប្រាស់
Purchases	998.481	93%	925.151	76.756	179.368	85.065	70.754	100.330	78.807	117.339	ចំណាយដំណើរការរដ្ឋបាល
Maintenance supplies	197.944	86%	169.806	7.797	29.199	7.646	39.039	27.429	30.059	12.400	សំភារៈផ្គត់ផ្គង់ ថែទាំ
Office supplies	157.084	95%	149.329	28.258	17.791	14.241	6.991	13.331	5.312	9.027	សំភារៈផ្គត់ផ្គង់ផ្នែករដ្ឋបាល
Food and agricultural products	115.522	98%	112.950	3.074	22.469	5.396	10.362	10.622	2.360	6.375	ស្បៀងអាហារ និងផលិតផលកសិកម្ម
Clothing and distinctions	118.321	96%	113.282	2.899	10.655	25.221	0.669	21.097	0.188	46.049	សំលៀកបំពាក់ និង ការតុល្យតែង
Small tools, material, furniture and equip.	212.307	94%	198.661	16.840	52.031	25.691	6.360	15.174	31.430	23.865	សំភារៈតូចតាច សង្ហារឹម និង សំភារៈ បរិក្ខារ
Water and energy	126.334	89%	112.277	17.582	15.050	6.453	6.989	12.246	8.581	16.748	ថាមពល និង ទឹក
Sanitary and health products	69.490	97%	67.661	0.199	32.071	0.307	0.240	0.266	0.830	2.656	សំភារៈ បរិក្ខារថែទាំសុខភាព
Other supplies	1.480	80%	1.185	0.107	0.103	0.110	0.102	0.164	0.047	0.220	សំភារៈផ្គត់ផ្គង់ផ្សេងៗ
External services	370.994	123%	457.698	51.040	37.852	46.939	33.105	43.974	40.892	120.478	សេវាខាងក្រៅ
o.w/ - Building rentals of expenses	14.950	97%	14.479	0.556	1.223	0.904	1.412	0.162	1.668	1.095	ថ្លៃជួល និង បន្ត
-Maintenance and repairs	320.430	125%	401.258	47.967	34.273	42.257	28.880	42.273	34.503	108.742	ការថែទាំ និងជួសជុល
Other services	405.313	88%	357.461	52.530	26.924	30.232	21.682	28.243	37.111	42.617	សេវាខាងក្រៅផ្សេងៗ
o.w/ -External staff	36.141	113%	40.989	18.017	0.171	1.840	1.801	0.137	3.337	1.847	បុគ្គលិកខាងក្រៅ
-Public relations and advertizing	156.059	77%	120.509	11.826	8.623	14.359	7.036	9.882	8.886	18.924	ទំនាក់ទំនងសាធារណៈ និងផ្សព្វផ្សាយ
-Transportation and mission costs: Inland	119.581	93%	111.242	11.853	12.396	8.961	5.547	10.981	13.791	13.099	ចំណាយទូទាត់សេវាប្រកួញប្រទេស
-Transportation and mission costs: Abroad	71.608	96%	68.874	8.598	4.080	4.210	6.198	6.219	10.192	5.660	ចំណាយទូទាត់សេវាប្រកួញប្រទេស
-Mail and telecommunication costs	19.303	72%	13.844	1.920	1.459	0.754	0.917	0.883	0.663	2.888	សេវាប៊ិចតេឡេកម្មសម័យ ទូរស័ព្ទ អេឡិចត្រូនិក
Financial charges	171.000	99%	169.128	5.185	21.287	11.523	27.152	6.451	1.374	27.586	បន្តការងារ
o.w/ -Interests on domestic debt	0.000	-	0.248	0.248	-	-	-	-	-	-	ការប្រាក់នៃបំណុលក្នុងប្រទេស
-Interests on external debt	171.000	98%	168.116	4.937	21.287	11.370	26.922	6.451	1.374	27.546	ការប្រាក់នៃបំណុលក្រៅប្រទេស
Subsidy and Social assistants	1,251.752	126%	1572.934	183.577	297.116	93.006	71.956	95.125	60.121	265.215	ឧបត្ថម្ភធន និងជំនួយសង្គម
o.w/ -Subsidies to regional and local authorities	277.666	153%	425.378	-	31.648	45.500	27.245	48.076	-	136.010	ឧបត្ថម្ភធនដល់រដ្ឋបាលដែនដី
-Subsidies to administrative institutions	108.487	111%	119.979	15.900	5.488	8.433	16.702	3.097	23.360	29.807	ឧបត្ថម្ភធនដល់គ្រឹះស្ថានសាធារណៈ មានលក្ខណៈរដ្ឋបាល
-Social assistance	576.344	109%	629.559	23.945	215.434	9.409	12.661	22.726	15.798	68.372	ជំនួយសង្គម និងប្រាក់វិភាជន៍
-Subsidies to cultural and social entities	71.897	92%	66.127	5.225	6.697	6.374	4.405	2.941	10.910	6.025	ឧបត្ថម្ភធនដល់អង្គការដែលមានលក្ខណៈសង្គម វប្បធម៌
Other non wage	460.365	30%	138.988	1.567	33.509	5.275	6.441	0.004	0.341	72.891	ចំណាយមិនមែនប្រាក់ប្រើប្រាស់
o.w/ -Other unallocation	407.270	0%	0.000	-	-	-	-	-	-	-	ចំណាយមិនមែនប្រាក់ប្រើប្រាស់
-Unexpected expenditures	50.000	0%	0.000	-	-	-	-	-	-	-	ចំណាយមិនបានគ្រោងទុក
2. CAPITAL	4,187.325	82%	3453.999	270.995	419.359	190.660	584.511	243.729	219.175	554.752	២.ចំណាយមូលធន
Domestic Financing	1,327.325	82%	1,089.731	125.625	87.998	61.391	60.681	71.900	78.818	378.248	បំណុលខាងក្នុងស្រុក
Tangible fixed assets and land	1,220.000	81%	982.406	104.160	77.265	61.391	49.948	61.168	68.086	346.051	ដីធ្លីនិងអចលនទ្រព្យ
-Investment	720.000	0%	0.000	-	-	-	-	-	-	-	វិនិយោគ
-Counterpart	200.000	0%	0.000	-	-	-	-	-	-	-	ចំណាយបដិភាគ
-Budget Support	300.000	0%	0.000	-	-	-	-	-	-	-	ថវិកាប្រឡូង
Fixed assets under construction	0.000	0%	0.000	-	-	-	-	-	-	-	អចលនទ្រព្យកំពុងសាងសង់
Equity participation and related shares	0.000	0%	0.000	-	-	-	-	-	-	-	មូលនិធិសមធម៌
Other financial investments	107.325	-	107.325	21.465	10.733	-	10.733	10.733	10.733	32.198	ចំណាយវិនិយោគផ្សេងៗ
External assistance (Project)	2,860.000	-	2364.267	145.370	331.362	129.268	523.831	171.828	140.356	176.503	បំណុលខាងក្រៅស្រុក
CURRENT DEF/SURPL.comt (I.I-II.1)	970.000	145%	1,411.346	(2.33)	(276.09)	73.01	242.72	105.22	125.79	28.24	ទិន្នន័យសរុប (មធ្យមនិរន្តរ៍)

តារាងប្រតិបត្តិការវិញ្ញាបនបត្រសាធារណៈ ឆ្នាំ ២០១២ / TOFE: BUDGET IMPLEMENTATION FOR 2012

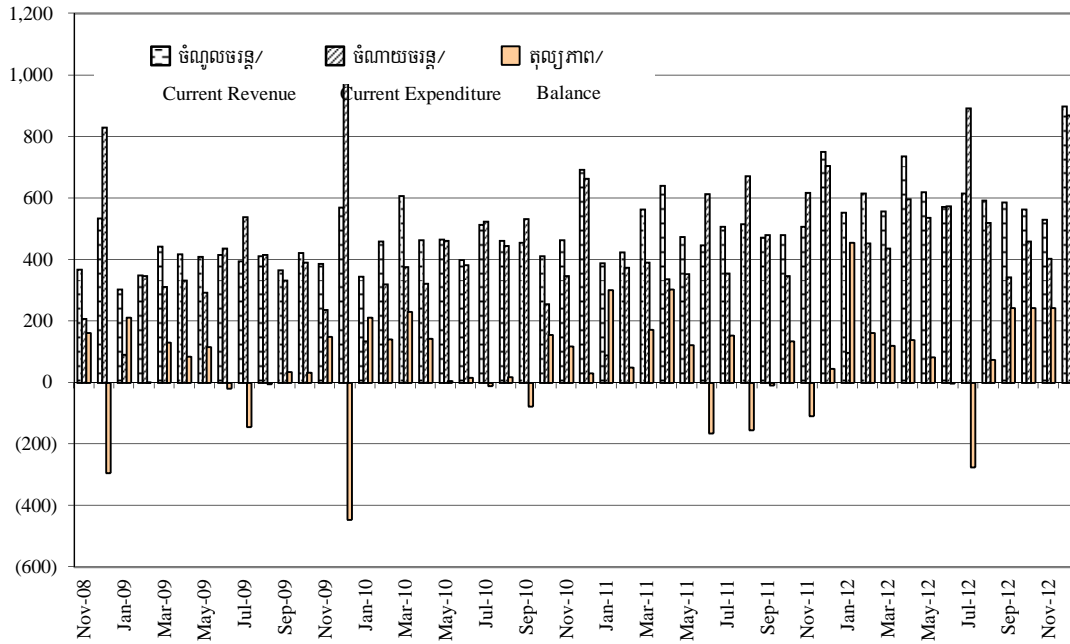
Billions of Riels	2012 C.B.L.	Implementation 12 months =100%	Jun-12	Jul-12	Aug-12	Sep-12	Oct-12	Nov-12	Dec-12	ព្រឹត្តិការណ៍	
OVERALL DEF/SURPL.comt (I-II)	-3,137.325	57%	-1,794.721	-163.360	-695.447	-29.674	-325.346	-119.777	-93.382	-521.323	ទ្រព្យសកម្ម (បញ្ចូលថវិកា)
3. Expenditure adjustments	0.000		-8.994	46.877	6.115	39.449	-62.597	53.528	-15.308	207.771	ការកែសម្រួលថវិកា
Civil administration			-8.994	46.877	6.115	39.449	-62.597	53.528	-15.308	207.771	រដ្ឋបាលស្រីស
CURRENT DEF/SURPL.cash(comt.+3)	970.000	145%	1,402.353	44.546	(269.972)	112.455	180.127	158.751	110.485	236.014	ទ្រព្យសកម្ម (សាមញ្ញ)
OVERALL DEF/SURPL.cash (com.+3)	-3,137.325	57%	-1,803.715	-116.482	-689.332	9.775	-387.944	-66.249	-108.690	-313.552	ទ្រព្យសកម្ម (សាមញ្ញ)
III. FINANCING	3,137.325	57%	1,803.715	116.482	689.332	-9.775	387.944	66.249	108.690	313.552	III. ហិរញ្ញប្បទាន
I. FOREIGN FINANCING	2,630.000	87%	2,282.143	196.009	320.297	147.974	491.017	149.937	134.573	144.679	១. ហិរញ្ញប្បទានពីក្រៅ
a. Budget support	20.000	591%	118.12	59.145	-	-	-	-	-	-	ក. គ្រូប្រុងថវិកា
-Grants-budget support	20.000	83%	16.58	16.579	-	-	-	-	-	-	ជំនួយសំរាប់គ្រូប្រុងថវិកា
Commodity supports-bilaterals	0.000		-	-	-	-	-	-	-	-	ជំនួយទ្រព្យសកម្ម (ជាទំនិញ)
Japan	-		-	-	-	-	-	-	-	-	ជប៉ុន
France	-		-	-	-	-	-	-	-	-	បារាំង
Germany	-		-	-	-	-	-	-	-	-	អាល្លឺម៉ង់
Other	-		-	-	-	-	-	-	-	-	ផ្សេងៗ
Commodity supports-int'l organizations	20.000		16.58	16.579	-	-	-	-	-	-	ជំនួយអង្គការអន្តរជាតិ (ជាទំនិញ)
World Bank	-		16.58	16.579	-	-	-	-	-	-	ធនាគារពិភពលោក
Asian Development Bank	20.000	0%	-	-	-	-	-	-	-	-	ធនាគារអភិវឌ្ឍន៍អាស៊ី
IFAD	-		-	-	-	-	-	-	-	-	មូលនិធិអន្តរជាតិសំរាប់អភិវឌ្ឍន៍កសិកម្ម
OPEC	-		-	-	-	-	-	-	-	-	ប្រទេសនាំចេញរ៉ែប្រេង
Other	-		-	-	-	-	-	-	-	-	ផ្សេងៗ
Capital support for amortization	-		-	-	-	-	-	-	-	-	មូលធនគ្រូប្រុងសំរាប់បំណុល
-Debt and related liabilities-budget support	0.000		101.54	42.566	-	-	-	-	-	-	បំណុលសំរាប់គ្រូប្រុងថវិកា
Foreign borrowing	0.000		101.54	42.566	-	-	-	-	-	-	កំរើបរទេស
Multilateral	0.000		101.54	42.566	-	-	-	-	-	-	ពហុភាគី
Bilateral	-		-	-	-	-	-	-	-	-	ទ្រព្យសកម្ម
Others	-		-	-	-	-	-	-	-	-	ផ្សេងៗ
From international Org.	-		-	-	-	-	-	-	-	-	បំណុលអន្តរជាតិ
Japan	-		-	-	-	-	-	-	-	-	ជប៉ុន
France	-		-	-	-	-	-	-	-	-	បារាំង
Germany	-		-	-	-	-	-	-	-	-	អាល្លឺម៉ង់
b. Project aid	2,860.000	82%	2,354.260	142.727	325.464	166.029	513.434	165.033	136.928	180.519	ខ. ជំនួយគាំទ្រ
Spent	2,860.000	83%	2,364.27	145.370	331.362	129.268	523.831	171.828	140.356	176.503	ចំណាយ
-Grants	1,600.000	100%	1,600.00	133.333	133.333	133.333	133.333	133.333	133.333	133.333	ជំនួយ
Commodity supports-bilaterals	1,600.000	100%	1,600.00	133.333	133.333	133.333	133.333	133.333	133.333	133.333	ជំនួយទ្រព្យសកម្ម (ជាទំនិញ)
Japan	-		-	-	-	-	-	-	-	-	ជប៉ុន
France	-		-	-	-	-	-	-	-	-	បារាំង
Germany	-		-	-	-	-	-	-	-	-	អាល្លឺម៉ង់
Other (project)	1,600.000	100%	1,600.00	133.333	133.333	133.333	133.333	133.333	133.333	133.333	ផ្សេងៗ (គម្រោង)
Commodity supports-int'l organizations	-		-	-	-	-	-	-	-	-	ជំនួយទ្រព្យសកម្ម (ជាទំនិញ)
World Bank	-		-	-	-	-	-	-	-	-	ធនាគារពិភពលោក
Asian Development Bank	-		-	-	-	-	-	-	-	-	ធនាគារអភិវឌ្ឍន៍អាស៊ី
IFAD	-		-	-	-	-	-	-	-	-	មូលនិធិអន្តរជាតិសំរាប់អភិវឌ្ឍន៍កសិកម្ម
OPEC	-		-	-	-	-	-	-	-	-	ប្រទេសនាំចេញរ៉ែប្រេង
Other	-		-	-	-	-	-	-	-	-	ផ្សេងៗ
Capital support for amortization	-		-	-	-	-	-	-	-	-	មូលធនគ្រូប្រុងសំរាប់បំណុល
-Debt and related liabilities	1,260.000	61%	764.27	12.037	198.029	(4.065)	390.498	38.495	7.023	43.170	បំណុល
Foreign borrowing	1,260.000	61%	764.27	12.037	198.029	(4.065)	390.498	38.495	7.023	43.170	កំរើបរទេស
Multilateral	1,260.000	2%	29.31	2,657	5,452	(36,760)	10,397	6,796	3,428	(4,016)	ពហុភាគី

តារាងប្រតិបត្តិការបរិញ្ញាបត្រសាធារណៈ ឆ្នាំ ២០១២ / TOFE: BUDGET IMPLEMENTATION FOR 2012

Billions of Riels	2012 C.B.L.	Implementation 12 months =100%	Jun-12	Jul-12	Aug-12	Sep-12	Oct-12	Nov-12	Dec-12	ព្រឹត្តិការណ៍	
Bilateral	-	734.96	9.380	192.576	32.696	380.101	31.700	3.595	47.186	ទ្រព្យ	
Others	-	-	-	-	-	-	-	-	-	ផ្សេងៗ	
From international Org.	-	-	-	-	-	-	-	-	-	កម្មវិធីអន្តរជាតិ	
Japan	-	-	-	-	-	-	-	-	-	ជប៉ុន	
France	-	-	-	-	-	-	-	-	-	បារាំង	
Germany	-	-	-	-	-	-	-	-	-	អាល្លឺម៉ង់	
Pending	-	-10.007	-2.643	-5.898	36.760	-10.397	-6.796	-3.428	4.016	មិនទាន់បាន	
c. Amortization on external debts	-250.000	-190.238	-5.863	-5.167	-18.055	-22.416	-15.096	-2.356	-35.840	ក.វិលាសបរិច្ចាគបរិច្ចាគ	
2. DOMESTIC FINANCING	1063.690	-328.196	2.414	218.834	-66.829	-129.952	-49.597	-30.216	142.240	ខ.ហិរញ្ញប្បទានក្នុងស្រុក	
a. Net bank financing (monetary suvey)	1,063.69	252.048	-25.102	11.335	-66.900	-27.009	-61.604	-6.778	127.536	ក.ហិរញ្ញប្បទានធានា	
- Government's deposits	-	252.048	-25.102	11.335	-66.900	-27.009	-61.604	-6.778	127.536	- បញ្ជីរដ្ឋាភិបាល	
- claims on Government	-	0.000	0.000	0.000	0.000	0.000	0.000	0.000	0.000	- បំណុលរដ្ឋាភិបាល	
o.w. advance from NBC	-	-	-	-	-	-	-	-	-	ក្នុងនោះប្រទានពីធនាគារជាតិ	
o.w. amort. on com. loans	-	-	-	-	-	-	-	-	-	ក្នុងនោះវិលាសកម្មវិធីពាណិជ្ជកម្ម	
b. Other MEF's account	-	5.924	-0.498	-0.424	0.464	0.568	-0.641	-0.435	1.148	ខ.គណនីហិរញ្ញវត្ថុផ្សេងៗទៀត	
Cash Riels in provincial Trea.	-	5.924	-0.498	-0.424	0.464	0.568	-0.641	-0.435	1.148	សាច់ប្រាក់នៅធនាគារខេត្ត	
- NEC special account	-	0.000	-	-	-	-	-	-	-	គណនីពិសេស គ.ជ.ប	
c. Treasury Bill (From bidding)	-	0.000	0.000	0.000	0.000	0.000	0.000	0.000	0.000	គ.បណរធានា	
Formular	-	0.000	-	-	-	-	-	-	-	រូបមន្ត	
Current account	-	0.000	-	-	-	-	-	-	-	គណនីប្រចាំ	
d. Private sector	0.000	-193.190	18.769	255.259	-56.791	-94.474	-2.167	-13.224	11.279	ឃ.ផ្នែកឯកជន	
- Internal loans contracted	-	0.000	-	-	-	-	-	-	-	- កម្មវិធីក្នុងដៃជាប់កិច្ចសន្យា	
- Internal loans amortization	-	0.000	-	-	-	-	-	-	-	- ប្រាក់វិលាសកម្មវិធីក្នុង	
- Individual acct. & security deposits	-	-193.190	18.769	255.259	-56.791	-94.474	-2.167	-13.224	11.279	គណនីបុគ្គល-បញ្ចាំធានា	
e. \$Acc.-gap between NBC &MEF	-	-392.979	9.246	-47.336	56.398	-9.038	14.815	-9.779	2.277	ង.គំណាត/នី 4 សហវិ និងធានាជាតិ	
3. OUTSTANDING OPERATIONS		-150.233	-81.941	150.201	-90.920	26.879	-34.091	4.333	26.633	ណ.ប្រតិបត្តិការកំពុងធ្វើ	
Error	-556.365	-0.001	0.000	0.000	0.000	0.000	0.000	0.000	0.000	កំហុស - លំអែង	
Memorandum Item :		0.000								ចំណុចផ្សេងៗ	
Exchange rate (R/\$)			4,050	4,072	4,153	4,044	4,028	3,999	3,995	អត្រាប្តូរប្រាក់ រៀល/ដុល្លារ	
VAT Refunded claimed (stock 2006)			-							ប្រកាសប្តូរប្រាក់សងអ.ត.ប (ស្តុក ២០០៦)	
VAT Refunded claimed (stock 1999-06)			-							ប្រកាសប្តូរប្រាក់សងអ.ត.ប (ស្តុក ១៩៩៩-២០០៦)	
o.w. agreed (flow)			-							ក្នុងនោះយល់ព្រម (លំហូរ)	
o.w. disbursed (flow, cash)			0.000							ក្នុងនោះការចេញប្រាក់សង (លំហូរ-សាច់ប្រាក់)	
Provincial revenue	387.739	193.3%	749.636	61.429	113.918	42.831	78.988	93.199	33.362	146.433	ចំណូលរបស់ខេត្ត ក្រុង
o.w. provincial tax revenue	239.561	199.5%	478.037	46.021	80.317	37.544	55.174	47.765	25.042	48.885	ក្នុងនោះចំណូលពន្ធដារខេត្ត-ក្រុង
o.w. prov. non-tax revenue	22.346	118.2%	26.406	2.404	2.257	3.333	1.814	2.057	1.119	2.181	ក្នុងនោះចំណូលពីមិនមែនពន្ធដារខេត្ត-ក្រុង
o.w. prov. Transfer from central	125.832	194.9%	245.193	13.004	31.344	1.954	22.000	43.376	7.200	95.367	ក្នុងនោះចំណូលប្តូរពីរដ្ឋបាលកណ្តាល
Provincial expenditure	0.000		576.663	30.83	54.43	33.61	58.34	33.65	27.06	233.04	ចំណាយរបស់ខេត្ត ក្រុង
o.w. wage and salary	0.000		60.906	3.70	7.63	5.88	4.95	4.53	5.12	10.38	ក្នុងនោះចំណាយប្រាក់បៀវត្ស
o.w. non-wage	0.000		388.171	26.88	38.02	22.70	42.59	24.66	18.72	144.01	ក្នុងនោះចំណាយមិនមែនប្រាក់បៀវត្ស
o.w. investment	0.000		127.586	0.25	8.79	5.04	10.80	4.46	3.23	78.65	ក្នុងនោះចំណាយសំរាប់វិនិយោគ
Provincial Balance	387.739	44.6%	172.972	30.60	59.49	9.22	20.65	59.55	6.30	(86.61)	តុល្យភាពរបស់ខេត្ត-ក្រុង
Contribution from casino and Lottery	77.980	102.3%	79.756	7.507	7.182	4.532	8.278	5.780	6.641	7.163	វិភាគទានពីកាស៊ីណូ,សម្បទាន និងឆ្នោត
7 Priority sectors	1,996.400	86.1%	2,037.544	204.655	417.094	150.720	119.223	101.797	175.795	127.294	ក្រសួងអភិវឌ្ឍន៍ជាតិ

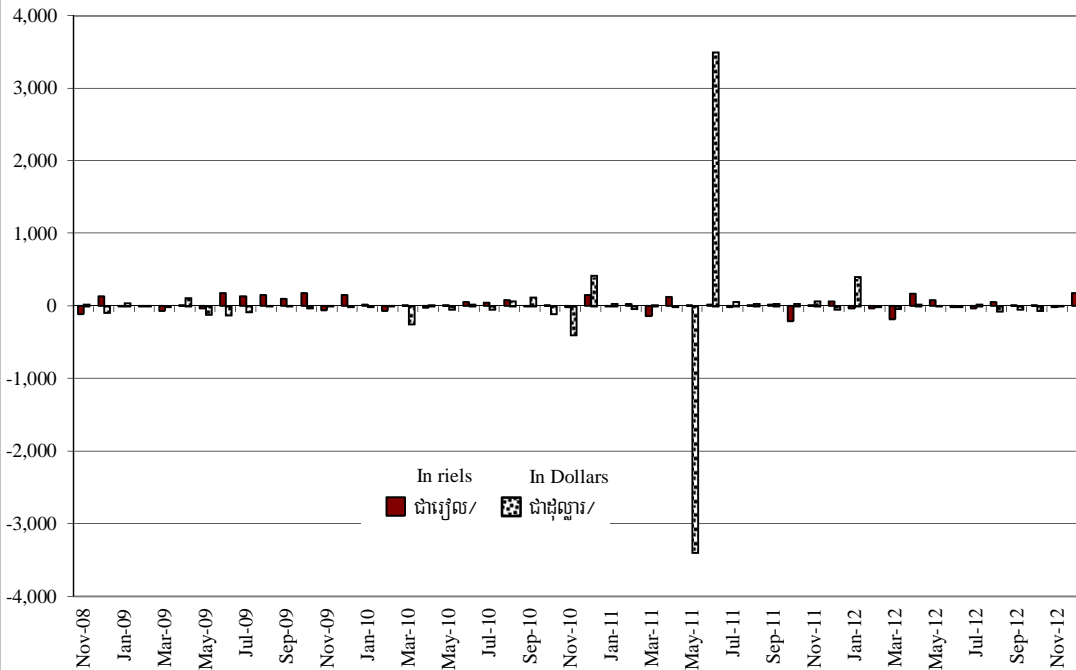
ចំណូល និង ចំណាយចរន្តនៃថវិកា (លានរៀល)

CURRENT REVENUE AND EXPENDITURE (Million riels)



លំហូរសាច់ប្រាក់រដ្ឋ (ពាន់លានរៀល)

GOVERNMENT CASH FLOW (Billion riels)



សំគាល់: សាច់ប្រាក់កើននៅគណនីរបស់រដ្ឋ និង សាច់ប្រាក់ថយនៅគណនីរបស់រដ្ឋ
 Note: Government deposit Increased and Government Deposit Declined

ចំណាយថវិកាបច្ចុប្បន្ន ឆ្នាំ ២០១២/ CURRENT BUDGET EXPENDITURE BY MINISTRY 2012

Million Riels	2012 C.B.L.	Implementation 12 months =100%		May-12	Jun-12	Jul-12	Aug-12	Sep-12	Oct-12	Nov-12	Dec-12	លានរៀល
		94%	5,931,340									
Total Current Expenditures	5,504,652	94%	5,931,340	536,356	575,196	892,170	520,410	344,150	459,626	404,315	664,786	សរុបចំណាយជាប្រចាំ
I. General Administration	768,796	201%	1,878,305	146,082	246,121	173,248	134,399	132,169	166,153	93,078	363,987	១. រដ្ឋបាលទូទៅ
01. Royal Palace	50,864	103%	55,014	2,684	3,935	4,135	6,420	4,624	1,730	5,192	5,040	០១. ព្រះបរមរាជវាំង
02. National Assembly	107,894	100%	108,226		27,686				25,336		967	០២. រដ្ឋសភា
03. Senate	35,001	100%	38,186	387		8,501	421		10,435			០៣. ព្រឹទ្ធសភា
04. Counstitutional Council	6,797	98%	7,096	1,866		1,287	435			1,454		០៤. ក្រុមប្រឹក្សាធម្មនុញ្ញ
05.1 Council of Minister	244,696	127%	298,097	23,526	35,002	33,421	14,829	25,890	19,786	29,212	47,862	០៥.១ ទីស្តីការគណៈរដ្ឋមន្ត្រី
05. 2 Civil Service Secretariate	3,097	84%	2,905	292	131	588	138	368	272	110	390	០៥.២. រដ្ឋ-ធានមុខងារសាធារណៈ
05.4 CDC	5,660	79%	4,553	201	503	748	429	114	1,232	518	167	០៥.៤. ក្រុមប្រឹក្សាអភិវឌ្ឍន៍កម្ពុជា
07.2 Interior-Administration	55,749	77%	50,554	2,006	5,951	2,041	6,703	2,565	6,943	5,388	4,978	០៧.២. ក្រសួងមហាផ្ទៃ-រដ្ឋបាលទូទៅ
08. Relations Assembly and Inspections	15,925	91%	15,836	980	1,295	2,449	1,459	811	2,380	1,441	2,373	០៨. ក្រសួងទំនាក់ទំនងសភា និងអធិការកិច្ច
09. Foreign Affairs and Int'l Cooperation	74,366	71%	70,092	1,285	12,713	2,134	5,694	8,582	1,118	10,768	5,233	០៩. ក្រសួងការបរទេស និងសហប្រតិបត្តិការអន្តរជាតិ
10. Economy and Finance	87,813	868%	1,082,869	86,340	123,717	104,264	87,926	80,946	84,754	18,964	287,054	១០. ក្រសួងសេដ្ឋកិច្ច និងហិរញ្ញវត្ថុ
14. Planning	24,905	86%	26,776	1,718	4,830	6,017	3,452	1,238	1,322	2,752	724	១៤. ក្រសួងផែនការ
26. Justice	35,978	68%	31,115	2,140	3,369	3,732	3,287	3,216	1,611	3,031	4,225	២៦. ក្រសួងយុត្តិធម៌
30. National Election Committee	13,586	119%	80,619	17,506	24,959	1,845	2,121	2,608	7,476	11,794	1,932	៣០. គ.ជ.ប
31. National Audit Authority	6,466	92%	6,367	1,367	454	385	497	69	1,115	416	945	៣១. អាជ្ញាធរសវនកម្មជាតិ
33.1 Anti-corruption Authority			16,538	3,785	1,576	1,702	586	1,138	644	2,040	2,097	៣៣.១ អាជ្ញាធរជាតិប្រយុទ្ធប្រឆាំងអំពើពុករលួយ
II. Defense and Security	1,247,783	96%	1,349,131	186,128	11,027	203,753	153,375	41,752	148,774	113,855	186,924	២. ការពារ និងសន្តិសុខ
06. National Defense	779,879	101%	885,234	109,633	5,739	147,086	80,180	25,595	88,180	76,082	143,943	០៦. ក្រសួងការពារជាតិ
07.1 Interior - Security	467,904	89%	463,897	76,494	5,288	56,666	73,195	16,157	60,594	37,774	42,980	០៧.១. ក្រសួងមហាផ្ទៃ-សន្តិសុខសាធារណៈ
III. Social Administrative	2,106,590	88%	2,152,946	159,357	253,715	447,164	165,006	134,573	104,053	159,545	54,001	៣. រដ្ឋបាលសង្គមកិច្ច
11. Information	52,095	88%	51,525	2,725	3,897	19,739	2,175	4,046	1,383	2,681	1,384	១១. ក្រសួងព័ត៌មាន
12. Public Health	694,331	95%	755,297	31,217	45,082	261,487	36,845	26,998	19,621	30,860	16,248	១២. ក្រសួងសុខាភិបាល
16. Education, Youth and Sport	915,898	82%	821,347	83,742	117,618	108,852	74,808	67,790	51,769	77,667	11,561	១៦. ក្រសួងអប់រំ យុវជន និង កីឡា
18. Culture and Fine-Arts	31,303	82%	32,503	3,068	3,680	7,163	4,673	2,218	1,895	2,044	2,408	១៨. ក្រសួងវប្បធម៌ និង វិចិត្រសិល្បៈ
19. Environment	24,941	88%	22,736	1,880	3,614	2,565	1,377	1,829	2,183	2,077	2,345	១៩. ក្រសួងបរិស្ថាន
21. Social Affair & Veteran	258,249	97%	343,482	31,331	56,056	33,203	27,095	24,493	19,318	31,283	3,527	២១. ក្រសួងសង្គមកិច្ច
23. Public Worship and Religion	21,933	104%	27,475	997	10,494	1,623	3,502	1,268	1,111	1,725	1,206	២៣. ក្រសួងធម្មការ និង កិច្ចការសាសនា
24. Woman Affairs	28,270	84%	24,843	2,027	5,267	2,413	2,385	1,140	3,675	2,177	1,058	២៤. ក្រសួងកិច្ចការនារី
32. Labour and Vocational Training	79,570	74%	73,739	2,371	8,007	10,119	12,147	4,791	3,099	9,031	14,263	៣២. ក្រសួងការងារ និងបណ្តុះបណ្តាលវិជ្ជាជីវៈ

ចំណាយចរន្តតាមក្រសួង ឆ្នាំ ២០១២ / CURRENT BUDGET EXPENDITURE BY MINISTRY 2012

Million Riels	2012 C.B.L.	Implementation 12 months =100%		May-12	Jun-12	Jul-12	Aug-12	Sep-12	Oct-12	Nov-12	Dec-12	លានរៀល
IV. Economy Administrative	483,734	79%	425,807	38,469	40,236	42,869	50,242	29,117	29,834	35,861	58,605	៤. រដ្ឋបាលសេដ្ឋកិច្ច
05.3 Civil Aviation Secretariate	14,070	81%	12,118	289	423	2,112	953	1,729	809	747	2,187	០៥.៣. រដ្ឋ. ដ្ឋានអាកាសចរណ៍ស៊ីវិល
13. Industry, Mines and Energy	18,957	153%	31,400	9,445	2,567	1,367	2,166	1,158	1,189	1,439	7,531	១៣. ក្រសួងឧស្សាហកម្ម
15. Commerce	47,548	93%	61,946	5,634	4,112	6,173	16,515	1,868	1,703	3,176	2,351	១៥. ក្រសួងពាណិជ្ជកម្ម
17. Agriculture, Forestry and Fishery	98,791	81%	88,288	6,552	7,327	10,455	9,824	6,476	8,289	11,531	9,851	១៧. ក្រសួងកសិកម្ម រុក្ខាប្រមាញ់ និងនេសាទ
20. Rural Development	86,068	68%	65,084	6,446	4,916	9,627	3,952	3,524	7,985	8,741	9,088	២០. ក្រសួងអភិវឌ្ឍន៍ជនបទ
22. Posts and Telecommunications	33,657	77%	21,258	1,670	2,376	1,844	2,215	1,028	1,915	1,076	4,233	២២. ក្រសួងប្រៃសណីយ៍ និងទូរគមនាគមន៍
25. Public Works and Transport	41,734	83%	35,234	1,781	6,074	2,902	4,108	3,025	2,188	2,147	2,119	២៥. ក្រសួងសាធារណៈការ និងដឹកជញ្ជូន
27. Tourism	42,950	93%	32,037	2,827	3,435	1,885	2,166	3,747	1,573	1,518	2,486	២៧. ក្រសួងទេសចរណ៍
28. Urbanization and Construction	58,350	46%	34,785	1,278	5,065	3,229	5,475	1,796	1,332	2,329	8,255	២៨. ក្រសួងរៀបចំដែនដី នគរូបនីយកម្ម និងសំណង់
29. Water Resources and Meteorology	41,608	85%	43,659	2,547	3,940	3,276	2,868	4,766	2,851	3,156	10,504	២៩. ក្រសួងធនធានទឹក និងឧតុនិយម
V. Miscellaneous	897,749	12.2%	125,151	6,321	24,096	25,136	17,388	6,539	10,811	1,975	1,269	៥. ចំណាយមិនអាចបែងចែក
Actual Expense (A1+B1)												ចំណាយពិត (ក១+ខ១)
Expense by Warranty (A2+B2)												ការធានាចំណាយ (ក២ + ខ២)
A. Investment Expenditure												ក. ចំណាយវិនិយោគ
A1. Actual Expense												ក១. ចំណាយពិត
Chap16: Debt and related liabilities												ជំពូក៦៥: ការទូទាត់ប្រាក់ខ្ចី និងបំណុលប្រហាក់ប្រហែល
Chap21: Tangible fixed assets and land												ជំពូក២១: អចលកម្មរូបិយ
A2. Expense by Warranty												ក២. ការធានាចំណាយ
Capital expenditure outside NT												ការចំណាយមូលធនក្រៅរតនាគារ
External financing (Project aids)												ហិរញ្ញវត្ថុខាងក្រៅ (គំរោងជំនួយ)
B. Current Expenditure												ខ. ចំណាយចរន្ត
B1. Actual Expense												ខ១. ចំណាយពិត
Chap65: Subsidy and Social assistants												ជំពូក៦៥: ឧបត្ថម្ភ និងជំនួយសង្គម
Chap66: Financial charges												ជំពូក៦៦: បន្ទុកហិរញ្ញវត្ថុ
Chap62: Other services												ជំពូក៦២: សេវាខាងក្រៅផ្សេងៗ
Chap65: Subsidy and Social assistants												ជំពូក៦៥: ឧបត្ថម្ភ និងជំនួយសង្គម
Chap66: Financial charges												ជំពូក៦៦: បន្ទុកហិរញ្ញវត្ថុ
B2. Expense by Warranty												ខ២. ការធានាចំណាយ
A. Investment Expenditure												ក. ចំណាយវិនិយោគ
Chap21: Tangible fixed assets and land												ជំពូក២១: អចលកម្មរូបិយ
Chap26:												ជំពូក២៦:
9. Unexpected expenditure	897,749	12.2%	125,151	6,321	24,096	25,136	17,388	6,539	10,811	1,975	1,269	ចំណាយមិនបានគ្រោងទុក

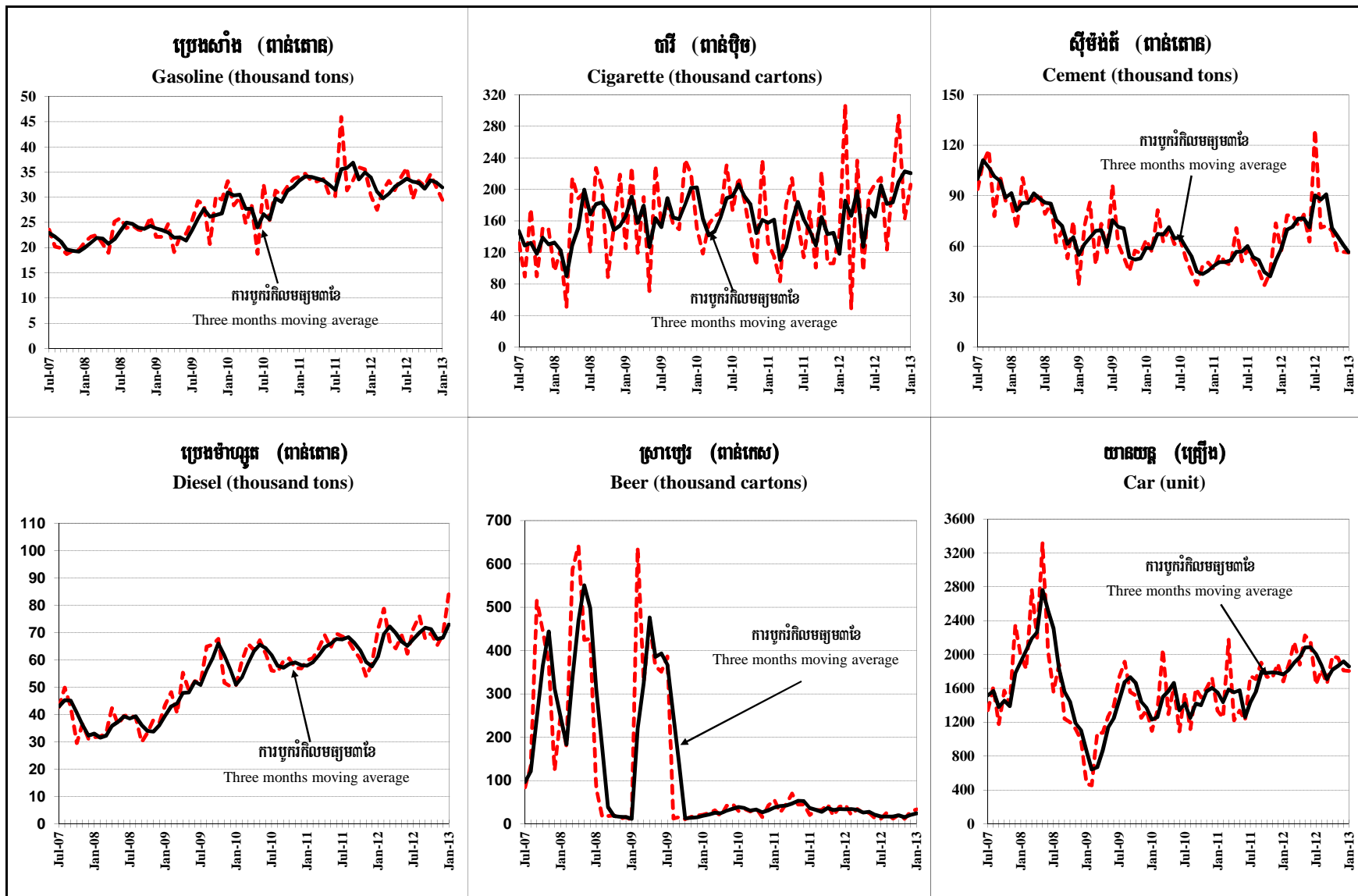
ផលិតផលនាំចូលសំខាន់ៗ
Major Imports Products

	ឯកតា	2011	2012							2013	Unit	
		មេសា Apr.	មករា Jan.	កក្កដា Jul.	សីហា Aug.	កញ្ញា Sep.	តុលា Oct.	វិច្ឆិកា Nov.	ធ្នូ Dec.	មករា Jan.		
ថ្នាំពេទ្យ	តោន	743	592	1096	1445	1326	1284	1129	1525	1374	tons	Medicine
បារី	000 ប៊ុច	180	143	207	215	124	212	293	162	206	000 ctn	Cigarettes
ស្រាបៀរ	000 កេស	473	384	597	598	558	818	808	875	796	000 ctn	Beer, Alcohol, Soft Drinks
គ្រឿងឧបភោគបរិភោគ	000 តោន	13	9	16	16	16	41	18	9	11	000 tons	Food & Ingredients
បរិក្ខារសំណង់	000 តោន	16	13	24	31	25	20	21	31	28	000 tons	Other Constr. Materials
ស៊ីម៉ង់ត៍	000 តោន	49	58	129	71	72	69	57	57	56	000 tons	Cement
ដែក	000 តោន	7	6	13	8	8	11	11	7	14	000 tons	Steel
គ្រឿងអគ្គីសនី	000 គ្រឿង	7	8	6	6	8	6	6	7	6	000 units	Electrics
សំលៀកបំពាក់ប្រើប្រាស់ហើយ	000 តោន	7	7	8	14	7	6	7	8	7	000 tons	Clothing used
ក្រណាត់	000 តោន	0.5	0.7	0.6	0.6	0.4	0.6	0.5	0.5	0.4	000 tons	Fabric
យានយន្ត,ទោមក្រយានយន្ត,គ្រឿងបន្លាស់	000 គ្រឿង	23	35	24	31	31	32	44	43	36	000 Unit	Vehicle, Motorbikes, parts
ប្រេងឥន្ធុ	000 តោន	27	128	38	28	43	129	127	151	134	000 tons	Petroleum
ផ្សេងៗទៀត	000 តោន	95	91	197	160	131	144	110	174	184	000 tons	Others

ប្រភព: ទីទាត់ការពារ និងរដ្ឋាករ

Sources: Customs and Excise Department

ផលិតផលនាំចូលសំខាន់ៗ Major Imports Products



ផលិតផលនាំចូលសំខាន់ៗ (គិតជាលានរៀល)
Major Imports Products (in million riels)

	2011	2012								2013	
	កញ្ញា Sep.	មករា Jan.	មិថុនា Jun.	កក្កដា Jul.	សីហា Aug.	កញ្ញា Sep.	តុលា Oct.	វិច្ឆិកា Nov.	ធ្នូ Dec.	មករា Jan.	
ថ្នាំពេទ្យ	25,337	22,223	29,098	28,825	31,304	25,720	29,856	27,671	36,599	29,215	Medicine
បារី	29,257	42,963	55,776	60,372	61,052	36,942	59,510	83,390	46,394	59,571	Cigarettes
ស្រាបៀរ	5,278	8,441	8,444	8,173	8,866	7,641	11,038	9,759	9,480	13,093	Beer, Alcohol, Soft Drinks
គ្រឿងឧបសគ្គអាហារ	20,439	29,949	30,760	34,585	35,288	35,162	52,971	32,206	29,459	33,422	Food & Ingredients
បរិក្ខារសំណង់	9,551	9,509	15,872	15,110	18,014	17,053	13,851	15,352	17,154	16,945	Construction equipment
ស៊ីម៉ង់ត៍	9,730	15,399	17,468	21,451	18,888	19,011	18,237	14,879	14,792	15,297	Cement
ដែក	24,716	14,070	17,295	27,063	17,482	16,472	20,268	22,037	16,076	27,331	Steel
គ្រឿងអគ្គិសនី	3,091	2,729	4,314	3,105	3,611	3,539	3,433	2,683	4,075	4,847	Electrics
សំលៀកបំពាក់ប្រើប្រាស់ហើយ	21,538	22,008	25,255	24,324	23,314	22,008	19,898	21,418	23,638	21,126	Clothing used
ក្រណាត់	2,888	2,912	2,024	2,594	2,419	1,833	2,518	2,058	2,126	1,714	Fabric
យានយន្ត, ទោមក្រយានយន្ត, គ្រឿងបន្លាស់	140,283	164,112	203,135	156,633	167,021	163,486	169,242	198,435	196,192	182,201	Vehicle, Motorbikes, parts
ប្រេងឥន្ធនៈ	113,720	298,692	307,104	331,804	148,882	297,086	298,386	302,071	324,979	312,255	Petroleum
ផ្សេងៗទៀត	53,617	332,075	369,188	478,282	446,537	609,490	383,447	371,168	434,899	486,149	Others
សរុប	886,999	965,082	1,085,732	1,192,321	982,679	1,255,443	1,082,658	1,103,126	1,155,863	1,203,167	Total

ប្រភព: ទីទ្រង់ការពារ និង ផ្គត់ផ្គង់

Sources: Customs and Excise Department

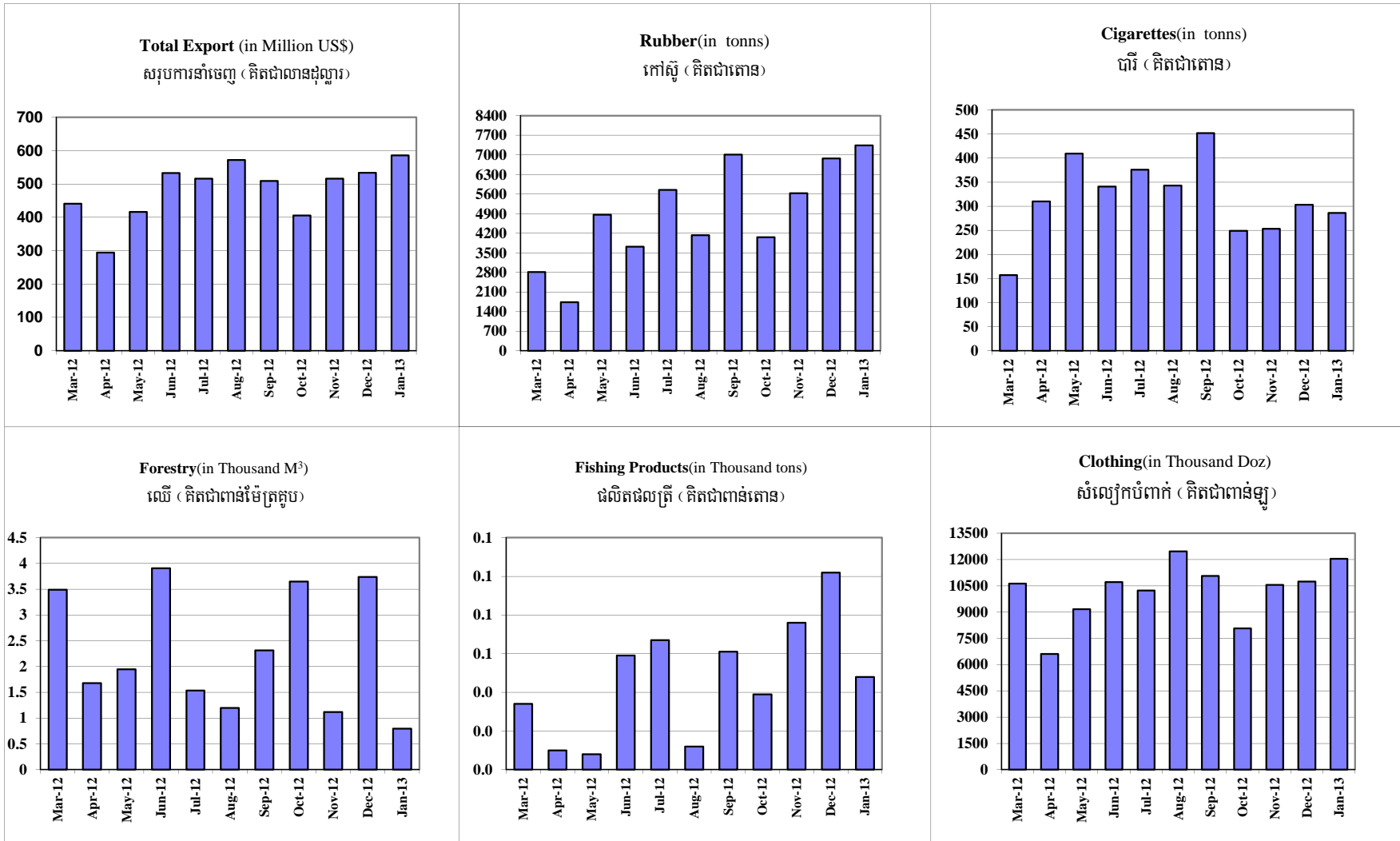
មុខទំនិញនាំចេញសំខាន់ៗ
Major export items

	ឯកតា	2011	2012										2013	Unit	
		ធ្នូ Dec.	មករា Jan.	ឧសភា May.	មិថុនា Jun.	កក្កដា Jul.	សីហា Aug.	កញ្ញា Sep.	តុលា Oct.	វិច្ឆិកា Nov.	ធ្នូ Dec.	មករា Jan.			
សំលៀកបំពាក់	ពាន់ទូ	10562.3	9940.1	9159.3	10715.8	10229.2	12462.6	11067.9	8073.5	10553.2	10746.6	12050.0	000.Do	Clothing (all kinds)	
ស្បែកជើង	ពាន់គូរ	5547.4	4245.8	4449.3	4700.8	5230.8	4533.4	3857.0	3156.8	4781.7	5019.1	5919.4	000.Pair	Shoes	
ផលិតផលវាយនភណ្ឌផ្សេងៗ	ពាន់ទូ	835.4	384.5	608.4	614.3	566.1	591.5	548.0	594.5	472.2	465.3	548.6	000.Do	Other Textile Products	
ឈើមូល	ពាន់ម ^m	5.6	0.3	0.0	2.2	0.0	0.0	1.4	2.3	0.0	2.4	0.0	000.M ³	Timber	
ឈើកែច្នៃផ្សេងៗ	ពាន់ម ^m	1.3	1.6	1.9	1.7	1.5	1.2	0.9	1.3	1.1	1.3	0.8	000.M ³	Other Wood Articles	
ផលត្រី	ពាន់តោន	0.1	0.7	0.0	0.1	0.1	0.0	0.1	0.0	0.1	0.1	0.0	000.T	Fishing Products	
កៅស៊ូ	តោន	6259.0	4059.0	4862.0	3715.0	5750.0	4128.0	7007.0	4055.0	5627.0	6872.0	7338.0	T	Rubber	
អង្ករ	តោន	20815	9553	12002	14502	14513	19392	13124	21499	26410	21541	28119	T	Rice	
បារី	តោន	216.0	272.0	409.0	341.0	376.0	343.0	452.0	249.0	253.0	303.0	286.0	T	Cigarettes	
ផ្សេងៗ	ពាន់តោន	96.2	85.3	26.7	43.6	24.9	166.1	77.9	51.8	47.4	34.8	110.0	000.T	Other	

ប្រភព: ទីទ្រង់ការពន្ធ និងរដ្ឋាករ

Source: Customs and Excise Department

ការនាំចេញនិងមុខទំនិញនាំចេញសំខាន់ៗ Export and major export items



ប្រភព: នាយកដ្ឋានពន្ធដារ និងរដ្ឋាករ

Source: Customs and Excise Department

ការនាំចេញនិងមុខនាំចេញសំខាន់ៗ (គិតជាលានដុល្លារ)
Export and major export items (in million US\$)

	2011	2012										2013
	កញ្ញា Sep.	មករា Jan.	ឧសភា May.	មិថុនា Jun.	កក្កដា Jul.	សីហា Aug.	កញ្ញា Sep.	តុលា Oct.	វិច្ឆិកា Nov.	ធ្នូ Dec.	មករា Jan.	
សំលៀកបំពាក់	389.68	339.82	320.19	411.19	393.57	458.37	384.61	302.06	363.31	376.41	415.66	Clothing (all kinds)
ស្បែកសិប្ប	18.05	23.32	26.09	27.89	28.15	26.62	22.20	20.55	29.86	32.13	39.60	Shoes
ផលិតផលវាយនភណ្ឌផ្សេងៗ	6.11	4.06	5.09	5.26	4.79	5.15	5.58	5.302	5.299	5.915	7.249	Other Textile Products
ឈើមូល	7.91	0.36	0.00	5.51	0.00	0.00	3.53	5.06	0.00	5.87	0.00	Timber
ឈើកែច្នៃផ្សេងៗ	0.19	0.20	0.22	0.18	0.29	0.14	0.11	0.31	0.14	0.16	0.09	Other Wood Articles
ផលត្រី	0.40	0.27	0.04	0.29	0.14	0.04	0.24	0.20	0.09	0.12	0.10	Fishing Products
កៅស៊ូ	17.13	12.52	16.17	12.13	17.31	11.15	17.61	11.22	14.95	17.67	20.17	Rubber
អង្ករ	7.47	7.48	8.60	10.41	9.67	13.35	8.68	14.26	20.35	15.57	22.41	Rice
បារី	0.80	1.24	1.83	1.47	1.59	1.45	2.09	1.13	1.16	1.39	1.36	Cigarettes
ផ្សេងៗ	21.68	40.88	38.15	58.32	59.96	55.21	64.18	45.27	80.50	78.44	78.69	Other
សរុប	469.41	430.13	416.38	532.64	515.47	571.47	508.82	405.37	515.66	533.68	585.33	Total

ប្រភព: ទីមន្ទីរពន្ធដារ និងពន្ធដារ

Source: Customs and Excise Department.

គំរោងវិនិយោគទ្រព្យដែលបានអនុម័តដោយ កអក^៦ (គិតជាលានដុល្លារ)

CDC Investment Approvals (in Million US dollar)

វិស័យ	2009			2010				2011				2012				SECTORS
	អ/ទ្រព្យ Fixed Assets ⁴	កំ/កម្ម Labor	កំ.កម្ម/អ.ទ្រព្យ ^២ Job/FA ²	គំរោង Projects	អ/ទ្រព្យ Fixed Assets ⁴	កំ/កម្ម Labor	កំ.កម្ម/អ.ទ្រព្យ ^២ Job/FA ²	គំរោង Projects	អ/ទ្រព្យ Fixed Assets ⁴	កំ/កម្ម Labor	កំ.កម្ម/អ.ទ្រព្យ ^២ Job/FA ²	គំរោង Projects	អ/ទ្រព្យ Fixed Assets ⁴	កំ/កម្ម Labor	កំ.កម្ម/អ.ទ្រព្យ ^២ Job/FA ²	
ឧស្សាហកម្ម	1,050	69,326	66	74	879	95,776	109	113	2,869	198,547	69	131	831	262,493	316	Industries
(តំណើន)^៣	48%	-30%		14%	-16%	38%		53%	226%	107%		16%	-71%	32%		(Growth, %) ³
ម្ហូបអាហារ (កំណើន)	3 -6%	271 -53%	79	4 300%	37 982%	1,271 369%	34	1 -75%	25 -31%	361 -72%	14	2 100%	9 -66%	563 56%	65	Food Processing (Growth, %)
ផលិតផលកាត់ដេរ (កំណើន)	90 -39%	45,267 -48%	502	42 83%	142 57%	72,240 60%	509	78 86%	361 155%	163,432 126%	452	82 5%	500 38%	188,039 15%	376	Garment (Growth, %)
សំលៀកបំពាក់ (កំណើន)	- #DIV/0!	- #DIV/0!	#DIV/0!	- #DIV/0!	- #DIV/0!	- #DIV/0!	#DIV/0!	6 #DIV/0!	37 #DIV/0!	9,831 #DIV/0!	265	4 -33%	9 -75%	948 -90%	104	Textile (Growth, %)
ឧស្សាហកម្មផ្សេងៗ (កំណើន)	928 70%	23,788 239%	26	28 -32%	666 -28%	22,265 -6%	33	28 0%	2,410 262%	24,923 12%	10	43 54%	197 -92%	72,943 193%	370	Other Industries (Growth, %)
សេវាកម្ម	4,222	11,156	3	5	1,191	17,529	15	11	3,418	25,979	8	8	917	11,847	13	Services
(តំណើន)^៣	887%	-87%		-67%	-72%	57%		120%	187%	48%		-27%	-73%	-54%		(Growth, %) ³
ទេសចរណ៍ (កំណើន)	3,980 -55%	10,627 -86%	3	3 -77%	132 -97%	3,129 -71%	24	3 0%	2,428 -91%	13,492 331%	6	- -100%	- -100%	4,517 -67%	#DIV/0!	Tourism (Growth, %)
ផ្សេងៗ (កំណើន)	241 -81%	529 -93%	2	2 0%	1,059 339%	14,400 2622%	14	8 300%	694 245%	12,487 -13%	18	8 0%	917 -7%	7,330 -41%	8	Others (Growth, %)
កសិកម្ម	594	27,424.0	46	23	554	28,362	51	24	725	35,929	50	18	533	13,713	26	Agriculture
(តំណើន)^៣	887%	107%		10%	-7%	3%		4%	31%	27%		-25%	-27%	-62%		(Growth, %) ³
កសិឧស្សាហកម្ម (កំណើន)	594 1157%	27,424 129%	46	13 -38%	353 -41%	15,087 -45%	43	1 -92%	31 -91%	1,965 -87%	64	5 400%	167 441%	3,718 89%	22	Agro-Industry (Growth, %)
ផ្សេងៗ (កំណើន)	- -100%	- -100%	#DIV/0!	10 #DIV/0!	201 #DIV/0!	13,275 #DIV/0!	66	23 130%	694 245%	33,964 156%	49	13 -43%	366 -47%	9,995 -71%	1	Others (Growth, %)
សរុប	5,865	107,906	18	102	2,625	141,667	54	148	7,012	260,455	37	157	2,280	288,053	126	Total
(តំណើន)^៣	-46%	-45%		1%	-55%	31%		45%	167%	84%		6%	-67%	11%		(Growth, %) ³

១ - គំរោងដែលបានបញ្ជីទុំទាន់កំណត់

២ - ចំនួនការងារក្នុង១លានដុល្លារនៃអចលនទ្រព្យ

៣ - ធៀបឆ្នាំទៅពេលដូចគ្នា

៤ - អចលនទ្រព្យ (គិតជា លានដុល្លារ)

ប្រភព: កអក

1 - Registered projects subject to be adjusted

2 - Number of jobs per million dollars of fixed assets

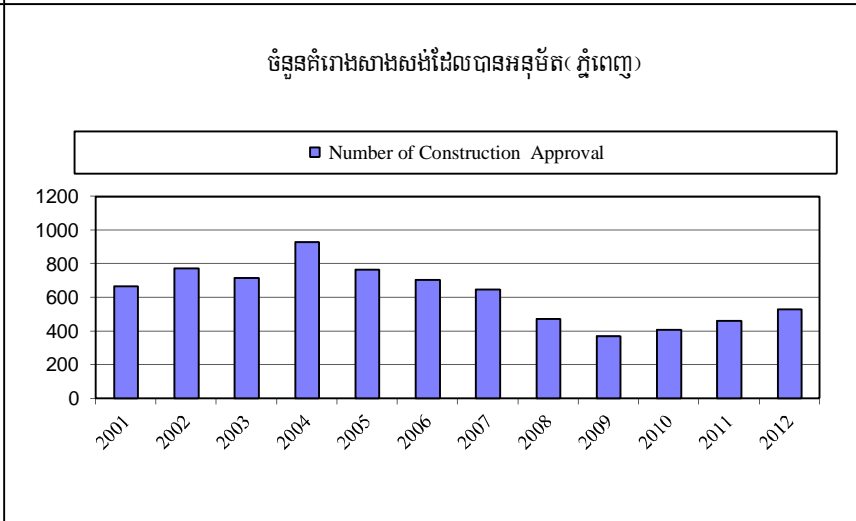
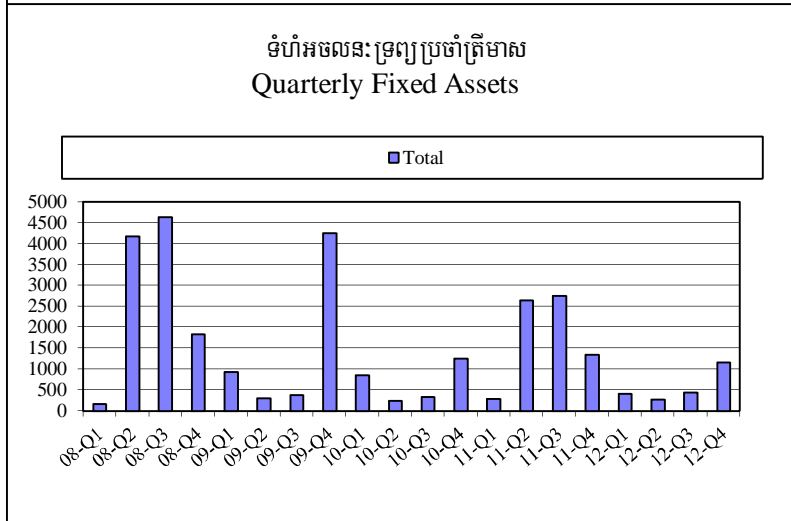
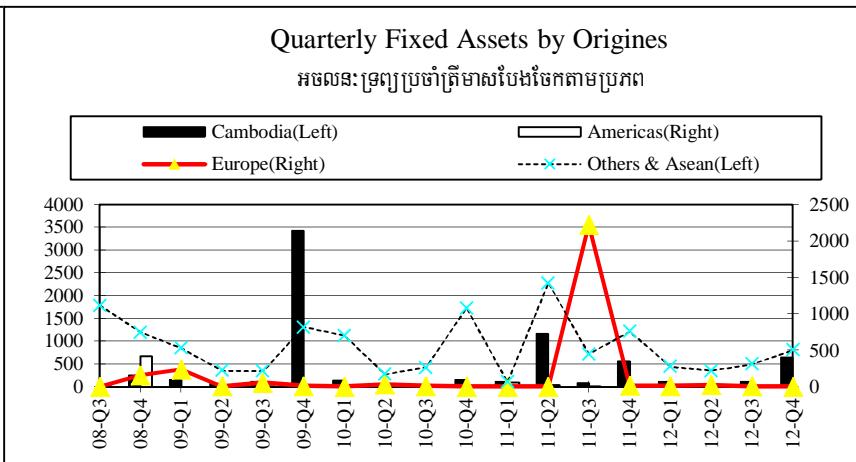
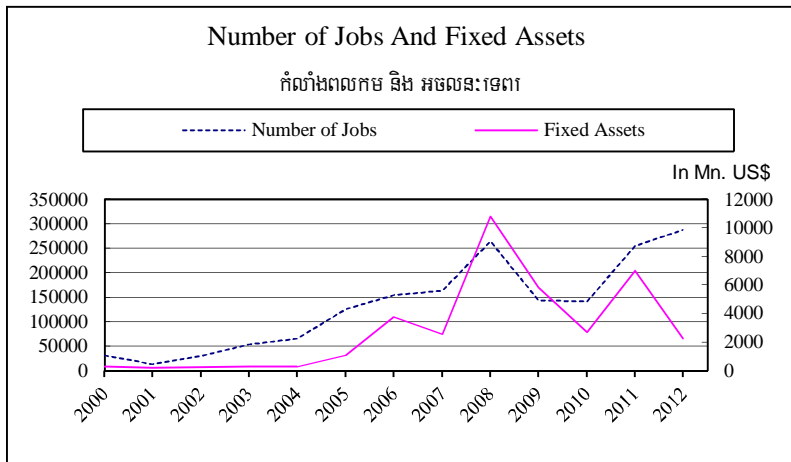
3 - Over same period last year

4 - Fixed Assets (in million US dollars)

Sources: CDC

គំរោងវិនិយោគអន្តរជាតិដោយក្រុមប្រឹក្សាអភិវឌ្ឍន៍កម្ពុជា (លានដុល្លារ)

Investment Projects approved by Council for the Development of Cambodia (In Million of Dollars)



Sources: CDC and Municipality Department

of Land Management Urbanization
Constructions and Cadastre

ប្រភព: កមក និង មន្ទីររៀបចំដែនដីរូបនីយកម្ម

គំរោងវិនិយោគអន្តរជាតិយុទ្ធសាស្ត្រអភិវឌ្ឍន៍កម្ពុជា (លានដុល្លារ)

Investment Projects approved by Council for the Development of Cambodia (In Million of Dollars)