

ក្រសួងសេដ្ឋកិច្ច និងហិរញ្ញវត្ថុ  
*Ministère de l'Economie et des Finances*  
*Ministry of Economy and Finance*

ព្រះរាជាណាចក្រកម្ពុជា

*Royaume du Cambodge*  
*Kingdom of Cambodia*



***Bulletin Mensuel de la Statistique***  
***Monthly Bulletin of Statistics***

ឆ្នាំទី ១៧ លេខ ២០១ កញ្ញា ២០១២  
តំលៃ: ២០ ០០០ រៀល

17<sup>th</sup> year No 201-September 2012  
Prix/Price: 20 000 Riels

# មាតិកា /CONTENTS

ទំព័រ /Page

I-អត្តាធិប្បាយសង្ខេប  
Brief Comment .....2-5

II-ទិន្នន័យសេដ្ឋកិច្ចសំខាន់ៗ  
Main Economic Indicators.....6-8

III- ភ្ញៀវទេសចរណ៍  
Number of passengers at the Phnom Penh International airport .....9-12

IV- សន្ទស្សន៍តំលៃទំនិញប្រើប្រាស់  
Consumer Price Index.....13-17

V-តំលៃទំនិញ និង អត្រាប្តូរប្រាក់លើទីផ្សារអន្តរជាតិ  
Commodity Price and Exchange Rate in the International Markets.....18-21

VI-ស្ថានភាពរូបិយវត្ថុ  
Monetary Survey .....22-23

VII-ហិរញ្ញវត្ថុសាធារណៈ  
Public Finance.....24-30

VIII-ជញ្ជីងទូទាត់ និង ពាណិជ្ជកម្មក្រៅប្រទេស  
Balance of Payments and External Trade .....31-36

IX-វិនិយោគ  
Investment .....37-38

### អត្ថាធិប្បាយសង្ខេប



- តាមតួលេខពីក្រសួងទេសចរណ៍បានបង្ហាញអោយឃើញថា នៅខែសីហា ឆ្នាំ ២០១២ នេះ ចំនួនអ្នកធ្វើដំណើរសរុបបានកើនឡើង ៣,៣៧% គឺពីចំនួន ២៨៤,២៨២ ទៅ ២៩៣,៨៥៩ នាក់ បើធៀបនឹងខែកក្កដា កន្លងទៅ ។ ក្នុងនោះ ចំនួនអ្នកធ្វើដំណើរតាមអាកាសយានអន្តរជាតិស្ងៀមរាបបានកើនឡើង ១៨,៩៨% គឺពី ៦៦,៣៤៨ ទៅ ៧៨,៩៤៤ នាក់ និងចំនួនអ្នកធ្វើដំណើរតាមផ្លូវគោកនិងទឹកបានកើនឡើង ០,០១% គឺពី ១៥៧,៨៧៧ ទៅ ១៥៧,៨៩៩ នាក់ ។ ប៉ុន្តែ ចំនួនអ្នកធ្វើដំណើរតាមអាកាសយានដ្ឋានអន្តរជាតិភ្នំពេញបានធ្លាក់ចុះ ៥,០៦% គឺពី ៦០,០៥៧ ទៅ ៥៧,០១៦ នាក់ ។
- តាមតួលេខពីក្រសួងផែនការបង្ហាញអោយឃើញថា អតិផរណាប្រចាំខែសីហា ឆ្នាំ២០១២ នេះបានកើនឡើង១,១%បើធៀបនឹងខែកក្កដា ឆ្នាំ២០១២ កន្លងទៅ ។ តំលៃទំនិញនៅលើទីផ្សារក្នុងស្រុកមួយចំនួនស្ថិតក្នុងស្ថានភាពឡើងថ្លៃ ក្នុងនោះតំលៃមុខម្ហូបអាហារមួយចំនួនដូចជា តម្លៃអង្ករលេខ២បានកើនឡើង ០,៤៣% គឺពី ២,៣០០ ទៅ ២,៣១០ រៀល/គីឡូក្រាម តំលៃសាច់គោលេខ១បានកើនឡើង ២,៤៣% គឺពី ៣០,៤៥០ ទៅ ៣១,១៩០ រៀល/គីឡូក្រាម តំលៃត្រីរស់ស្រស់ធំបានកើនឡើង ៣,៤៧% គឺពី ១៣,៥៥០ ទៅ ១៤,០២០ រៀល/គីឡូក្រាម តំលៃប្រេងសាំងបានកើនឡើង ៧,៨០% គឺពី ៥,០៥៣ ទៅ ៥,៤៤៧ រៀល/លីត្រ និងប្រេងម៉ាស៊ូតបានកើនឡើង ៧,១១% គឺពី ៤,៧៨៤ ទៅ ៥,១២៤ រៀល/លីត្រ ។ ប៉ុន្តែ សាច់ជ្រូកមានលាយខ្លាញ់បានធ្លាក់ចុះ ១,៧១% គឺពី ១៦,៩៣០ មក ១៦,៦៤០ រៀល/គីឡូក្រាម សាច់មាន់ស្រស់លេខ ១ បានធ្លាក់ចុះ ០,២៥% គឺពី ២០,៣០០ មក ២០,២៥០ រៀល/គីឡូក្រាម ។ អតិផរណាប្រចាំឆ្នាំឈរលើការប្រែប្រួលនៅខែ សីហា ឆ្នាំ ២០១១ ធៀបនឹងខែ សីហា ឆ្នាំ ២០១២ កើនឡើង ២,២% ។
- តាមរបាយការណ៍មកពីគេហទំព័ររបស់ធនាគារពិភពលោកបានបង្ហាញថា តម្លៃទំនិញជាមធ្យមនៅលើផ្សារអន្តរជាតិនៅខែសីហា ឆ្នាំ ២០១២ នេះ ស្ថិតក្នុងស្ថានភាពធ្លាក់ថ្លៃបើធៀបនឹងខែកក្កដា កន្លងទៅ ។ ដូចជា តំលៃអង្ករប្រភេទលេខ២ក្រុងបាងកកប្រទេសថៃឡង់ដ៍ធ្លាក់ចុះ ១,៨០% គឺពី ៥៥៥ មក ៥៤៥ ដុល្លារ/តោន តំលៃកៅស៊ូប្រទេសសិង្ហបុរីបានធ្លាក់ចុះ ៩,២៦%គឺពី ៣,០៧៨ មក ២,៧៩៣ ដុល្លារ/តោន តំលៃពោតក្រហម (ដីកាហ្គោ) បានធ្លាក់ចុះ ០,៣៣% គឺពី ៣៣៣,១ មក ៣៣២,០ ដុល្លារ/តោន តំលៃឈើប្រទេសម៉ាឡេស៊ីបានធ្លាក់ចុះ ២,៥៥% គឺពី ៣៦៤,០ មក ៣៥៤,៧ ដុល្លារ/ម<sup>៣</sup> និងតំលៃស្ករសលេខ២ក្រុងឡង់ដ៍ប្រទេសអង់គ្លេសបានធ្លាក់ចុះ ៨,៧៤% គឺពី ៥០៤,៤ មក ៤៦០,៣ ដុល្លារ/តោន ។ ប៉ុន្តែ តំលៃប្រេងនៅ (Oil Brent) ក្រុងឡង់ដ៍ប្រទេសអង់គ្លេសបានកើនឡើង ៩,៨៩% គឺពី ១០៣,១ ទៅ ១១៣,៣ ដុល្លារ/ធុង ។
- នៅខែសីហា ឆ្នាំ ២០១២ នេះ ប្រាក់ដុល្លារអាមេរិកស្ថិតក្នុងស្ថានភាពឡើងថ្លៃ មានអត្រាជាមធ្យមធៀបនឹងរូបិយប័ណ្ណធំនៅលើទីផ្សារអន្តរជាតិ បើធៀបនឹងខែកក្កដា កន្លងទៅ ។ ឧទាហរណ៍ ប្រាក់រ៉ូប៊ីយ៉ូប៊ែរបានកើនឡើងថ្លៃ ១,០៩% គឺពី ១,១៤៨ មក ១,១៦៦ រ៉ូប៊ីយ៉ូ/ដុល្លារ ប្រាក់បាតថៃបានកើនឡើងថ្លៃ ០,៣៦% គឺពី ៣១,៦០ មក ៣១,៤៩ បាត/ដុល្លារ ប្រាក់រូបិយប័ណ្ណសហគមន៍អឺរ៉ុបបានកើនឡើងថ្លៃ ២,០៥% គឺពី ០,៨១ មក ០,៨០ អឺរ៉ូ/ដុល្លារ និងតំលៃប្រាក់រៀលបានកើនឡើងថ្លៃ ០,៤៧% គឺពី ៤,០៧២ មក ៤,០៥៣ រៀល/ដុល្លារ ។ ប៉ុន្តែ ប្រាក់យ៉េនជប៉ុនបានធ្លាក់ថ្លៃ ០,៤១% គឺពី ៧៨,៣១ ទៅ ៧៨,៦៣ យ៉េន/ដុល្លារ និងប្រាក់ដុល្លារជប៉ុនបានធ្លាក់ថ្លៃ ០,៣៧% គឺពី ២១,០៨៦ ទៅ ២១,១៦៤ ដុល្លារ/ដុល្លារ ។

- នៅខែសីហា ឆ្នាំ២០១២ តាមរបាយការណ៍ពីធនាគារជាតិកម្ពុជា បានបង្ហាញអោយឃើញថា ចំនួនសាច់ប្រាក់ប្រើប្រាស់សរុបបានកើនឡើង ០,៧៧% គឺពី ២៦,៧៩៤ ទៅ ២៦,៩៩៩ ពាន់លានរៀល បើធៀបនឹងខែកក្កដា កន្លងទៅ ។ ឥណទានក្នុងស្រុក(សន្និធិ)បានកើនឡើង ២,២០% គឺពី ១៧,៩៩៨ ទៅ ១៨,៣៩៥ ពាន់លានរៀល ឥណទានផ្ទៃក្នុងក៏បានកើនឡើង ១,៩១% គឺពី ២០,៤១២ ទៅ ២០,៨០២ ពាន់លានរៀល រូបិយវត្ថុក្រៅធនាគារបានកើនឡើង ០,៣០% គឺពី ៣,៦៥២ ទៅ ៣,៦៦៣ ពាន់លានរៀល និងប្រាក់បញ្ញើរជាប្រិយប័ណ្ណបានកើនឡើង ០,៨២% គឺពី ២២,២៤៨ ទៅ ២២,៤៣០ ពាន់លានរៀល ។ ក្នុងពេលនោះដែរ ទុនបំរុងសុទ្ធចូកបញ្ចូលមាសគិតត្រឹមខែសីហា ឆ្នាំ២០១២ អាចទ្រទ្រង់បានប្រមាណ ៧,១ ខែនៃការនាំចូលទំនិញទុកសំរាប់ប្រើប្រាស់ក្នុងស្រុក និងសេវាកម្ម។
- តាមគូលេខរបស់អគ្គនាយកដ្ឋានគយ និងរដ្ឋាករកម្ពុជា នៃក្រសួងសេដ្ឋកិច្ចនិងហិរញ្ញវត្ថុ បានបង្ហាញអោយឃើញថានៅខែសីហា ឆ្នាំ២០១២ នេះ តំលៃសរុបនៃការនាំចូលទំនិញសំខាន់ៗបានធ្លាក់ចុះ ១៧,៥៨% គឺពី ១.១៩២,៣ មក ៩៨២,៧ ពាន់លានរៀល បើធៀបនឹងខែកក្កដា កន្លងទៅ ។ ក្នុងនោះ ការនាំចូលដែកបានធ្លាក់ចុះ ៣៥,៤០% គឺពី ២៧,១ មក ១៧,៥ ពាន់លានរៀល ការនាំចូលស៊ីម៉ង់ត៍បានធ្លាក់ចុះ ១១,៩៥% គឺពី ២១,៥ មក ១៨,៩ ពាន់លានរៀល ។ ប៉ុន្តែ ការនាំចូលគ្រឿងឧបភោគបរិភោគបានកើនឡើង ២,០៣% គឺពី ៣៤,៦ ទៅ ៣៥,៣ ពាន់លានរៀល ការនាំចូលថ្នាំពេទ្យបានកើនឡើង ៨,៦០% គឺពី ២៨,៨ ទៅ ៣១,៣ ពាន់លានរៀល ការនាំចូលប្រេងឥន្ធនៈបានកើនឡើង ២,៩១% គឺពី ១២៦,០ ទៅ ១២៩,៦ ពាន់លានរៀល និងការនាំចូលយានយន្ត ទោចក្រយានយន្ត និងគ្រឿងបន្លាស់បានកើនឡើង ៦,៦៣% គឺពី ១៥៦,៦ ទៅ ១៦៧,០ ពាន់លានរៀល ។
- នៅខែសីហា ឆ្នាំ២០១២ នេះ តំលៃសរុបនៃការនាំចេញមានចំនួន ៥៧១,៤៧ លានដុល្លារ បានកើនឡើង ១០,៨៧% បើធៀបនឹងខែ កក្កដា កន្លងទៅដែលមានចំនួន ៥១៥,៤៧ លានដុល្លារ ។ ក្នុងនោះការនាំចេញសំលៀកបំពាក់បានកើនឡើង ១៦,៤៦% គឺពី ៣៩៣,៥៧ ទៅ ៤៥៨,៣៧ លានដុល្លារ និងការនាំចេញផលិតផលវាយនភ័ណ្ឌផ្សេងៗបានកើនឡើង ៧,៤០% គឺពី ៤,៧៩ ទៅ ៥,១៥ លានដុល្លារ ។ ប៉ុន្តែ ការនាំចេញស្បែកជើងបានធ្លាក់ចុះ ៥,៤៤% គឺពី ២៨,១៥ មក ២៦,៦២ លានដុល្លារ ការនាំចេញផលិតផលត្រីបានធ្លាក់ចុះ ៧១,៩១% គឺពី ០,១៤ មក ០,០៤ លានដុល្លារ និងការនាំចេញកៅស៊ូបានធ្លាក់ចុះ ៣៥,៦០% គឺពី ១៧,៣១ មក ១១,១៥ លានដុល្លារ ។
- នៅកក្កដា ឆ្នាំ ២០១២ នេះការអនុវត្តន៍ចំណូលថវិកាក្នុងស្រុកបានធ្លាក់ចុះ ៩,៧៨% គឺពី ៦៨២,៨ មក ៦១៦,១ ពាន់លានរៀល បើធៀបនឹងខែកក្កដា កន្លងទៅ ។ ក្នុងនោះ ចំណូលមិនមែនពន្ធបានធ្លាក់ចុះ ៩,៧០% គឺពី ៥៨,៤ មក ៥២,៧ ពាន់លានរៀល ។ ប៉ុន្តែ ចំណូលពន្ធបានកើនឡើង ៧,៥៤% គឺពី ៥៧២,៩ ទៅ ៦១៦,១ ពាន់លានរៀល និងចំណូលពន្ធបានកើនឡើង ៩,៥០% គឺពី ៥១៤,៥ ទៅ ៥៦៣,១ ពាន់លានរៀល ។ ក្នុងពេលនោះដែរ ចំណាយពន្ធគឺបានកើនឡើងប្រមាណ ៥៥,១១% គឺពី ៥៧៥,២ ទៅ ៨៩២,២ ពាន់លានរៀល ។ ជាសរុបតុល្យភាពថវិកាជាសាច់ប្រាក់ចរន្តសំរាប់រយៈពេល៧ខែដើមឆ្នាំ ២០១២ នេះស្ថិតក្នុងអតិរេកថវិកាចំនួន ៦០៤,៥ ពាន់លានរៀល ។



**Brief Comment**



- According to the data from the Ministry of Tourism in August 2012, showed that the number of arrivals to Cambodia totalling 293.859 persons, increased by 3.37% -from 284.282 persons compared to the last month's. In the same time, the number of arrivals at the Siem Reap International Airport appreciated by 18.98% from 66.348 to 78.944 persons, and the number of arrivals by land and boat rose by 0.01% from 157.877 to 157.899 persons. But, the number of arrivals at the Phnom Penh International Airport decreased by 5.06%, -from 60.057 to 57.016 persons.
- In August 2012, according to the data from the Ministry of Planning reported that, inflation rate increased by 1.1% compare to the last month. Commodity prices on local markets presented an increase price. Of which, food prices reportedly for example, the second rice quality price increased by 0.43% -from 2.300 to 2.310 riels/kg, the Fresh Beef No.1 price rose by 2.43%-from 30.450 to 31.190 riels/kg, the mud fish (large) increased by 3.47% -from 13.550 to 14.020 riels/kg, the gasoline price went up by 7.80% -from 5.053 to 5.447 riels/litre, and diesel price jumped by 7.11%-from 4.784 to 5.124 riels/litre. But, the Pork with fat price declined by 1.71%-from 16.930 to 16.640 riels/kg, and the dressed chicken No.1 price decreased by 0.25%-from 20.300 to 20.250 riels/kg. Overall, the annual inflation rate year on year in August 2012 increased by 2.2%.
- In August 2012, according to the report from World Bank website the most main commodity on the international markets presented a decrease price on average compared to last month's. For example, the second quality rice price in Bangkok, Thailand depreciated by 1.80%, -from 555 to 545 US\$/ton, the rubber price in Singapore declined by 9.26% -from 3.078 to 2.793 US\$/ton, the red corn price in Chicago went down by 0.33%-from 333.1 to 332.0 US\$/ton, the log price in Malaysia decreased by 2.55% -from 364.0 to 354.7 US\$/m<sup>3</sup>, and the second sugar price in London, UK fell by 8.74% -from 504.4 to 460.3 US\$/ton. But, the oil Brent price in London, UK rose by 9.89%, -from 103.1 to 113.3 US\$/barrel.
- In August 2012, generally, the US dollar average price position continued to strongly price against to the major currencies in the world markets compared to last month. For example, the Korean won went up by 1.09% -from 1.148 to 1.136 won/dollar, Thai baht rose by 0.36% -from 31.60 to 31.49 baht/dollar, the Euro values appreciated by 2.05%-from 0.81 to 0.80 Euro/dollar, and Cambodian riel increased by 0.47% -from 4.072 to 4.053 riels/dollar. But, Japanese yen decreased by 0.41% -from 78.31 to 78.63 yen/dollar, and the Vietnamese dong went down by 0.37% -from 21.086 to 21.164 dong/dollar.

- In August 2012, according to the data from National Bank of Cambodia revealed that the total liquidity 26.999 billion riels, increased by 0.77% -from 26.794 billion riels, compared to the last month 2012. This was contributed mainly to the domestic credit (stock) increased by 2.20% - from 17.998 to 18.395 billion riels, the credit to the private enterprises appreciated by 1.91% - from 20.412 to 20.802 billion riels, the currency outside banks went up by 0.30% -from 3.652 to 3.663 billion riels, and the foreign currency deposit rose by 0.82% -from 22.248 to 22.430 billion riels. Net official reserve including gold in August 2012 could sustain more than 7.1 months of retained imports of goods and services.
- According to the data from the General Customs and Excise Department showed in August 2012, the total value of import decreased by 17.58%-from 1,192.3 to 982.7 billion riels, compared to the last month. Of which, the import steel decreased by 35.40% -from 27.1 to 17.5 billion riels, and the import of Cements went down by 11.95% -from 21.5 to 18.9 billion riels. But, the import of food and Ingredients increased by 2.03% -from 34.6 to 35.3 billion riels, import of medicine appreciated by 8.60% -from 28.8 to 31.3 billion riels, the import of the petroleum rose by 2.91% -from 126.0 to 129.6 billion riels, and import of the vehicle, motorbikes and spare part jumped by 6.63% -from 156.6 to 167.0 billion riels.
- In August 2012, total value of export amount 571.47 million dollar, an increased by 10.87% - from 515.47 million dollars, compared to the last month. Of which, the export of clothing increased by 16.46% -from 393.57 to 458.37 million dollars, and the export of other textile products went up by 7.40% -from 4.79 to 5.15 million dollars. But, the export shoes fell by 5.44% -from 28.15 to 26.62 million dollars, the export of fishing products decreased by 71.91% -from 0.14 to 0.04 million dollars, and the export rubber declined by 35.60% -from 17.31 to 11.15 million dollars.
- In July 2012, the Domestic Revenue reflected 616.1 billion riels, a decrease by 9.78% compared to last month's, totalling 682.8 billion riels. Of which, the non-tax revenue depreciated by 9.70% -from 58.4 to 52.7 billion riels. But, current revenue increased by 7.54%, -from 572.9 to 616.1 billion riels, and the tax revenue rose by 9.50% -from 514.5 to 563.1 billion riels. At the same time, the current expenditure accounted for 892.2 billion riels, representing an increase of 55.11% against 575.2 billion riels, compared to last month's. Overall, current budget balance in 7 months in 2012, posted a noticeable surplus of 604.5 billion riels.



## ទិន្នន័យសេដ្ឋកិច្ចសំខាន់ៗ Main Economic Indicators

	2004	2005	2006	2007	2008	2009	2010	2011	2012e	Aug.12	
<b>សូចនាករមូលដ្ឋាន</b>											<b>Basic Indicators</b>
ផលស <sup>១</sup> ថ្លៃបច្ចុប្បន្ន (ពាន់លានរៀល)	21,438	25,754	29,849	35,042	41,968	43,057	47,048	52,254	57,627		GDP <sup>1</sup> at Current Prices (billion riel)
កំណើន ផលស ពិត (ថ្លៃស្មើ ឆ្នាំ ១៩៩៣) (%)	10.3%	13.3%	10.8%	10.2%	6.7%	0.1%	6.0%	6.9%	7.0%		Real GDP Growth (Constant Price 1993 ) (%)
កំណើន ផលសពិតក្នុងមនុស្សម្នាក់ (%)	13.6%	16.8%	14.6%	17.6%	15.9%	-0.9%	10.2%	9.5%	8.8%		Real GDP per capita Growth (%)
អតិផរណា (កំណើនចុងខែចន្លោះពេលមួយឆ្នាំ)	5.6%	6.7%	2.8%	10.8%	12.5%	5.3%	3.1%	4.9%	5.0%	2.2%	Inflation (% increase, YoY)
អតិផរណា (កំណើន មធ្យមក្នុងចន្លោះពេលមួយឆ្នាំ)	3.9%	5.8%	4.7%	5.9%	19.7%	-0.6%	4.0%	5.5%	5.0%		Inflation (% increase, Year Average)
អតិផរណា ក្រុមម្ហូបអាហារ (កំណើនចុងខែចន្លោះពេលមួយឆ្នាំ)	6.4%	8.4%	6.5%	10.0%	33.0%	33.0%	3.1%	6.0%		1.9%	Inflation, Food Group (% increase, YoY)
កំណើនបរិក្ខណៈនៃផលស (%)	4.8%	6.1%	4.6%	6.5%	12.3%	2.5%	3.1%	4.0%	3.3%		GDP Deflator (%)
អត្រាបៀវត្សរ៍ / ដុល្លារអាមេរិក (ចុងឆ្នាំ)	4,030	4,127	4,056	4,003	4,080	4,180	4,053	4,050	4,050	4,053	Riel/US\$ Exchange Rate (EoP)
អត្រាប្តូរប្រាក់សមមូលពិត	698	737.7	747.9	758.2	773.6	772.5	775.2	785.6	787.2		Real Effective Exchange Rate
ប្រជាជន (លាននាក់)	12.8	12.9	13.0	13.2	13.6	13.8	14.0	14.2	14.5		Population (millions)
<b>ពាណិជ្ជកម្ម និងសេវា</b>											<b>Balance of Payments</b>
កំណើនការនាំចេញទំនិញ (% ក្នុងមួយឆ្នាំ)	27.7%	12.4%	26.9%	14.7%	15.2%	-10.9%	11.7%	22.7%	16.5%		Merchandise Export Growth (% per year)
កំណើនការនាំចូលទំនិញ (% ក្នុងមួយឆ្នាំ)	27.7%	20.1%	20.9%	18.1%	19.0%	-10.4%	9.5%	13.1%	11.7%		Merchandise Import Growth (% per year)
តុល្យភាពគណនីចរន្ត ដកបង្វែររដ្ឋាការ (% ផលស)	-8.2%	-9.4%	-7.9%	-7.4%	-11.1%	-10.2%	-10.1%	-7.3%	-6.0%		Current Account Balance, excl. Of-Trf (%GDP)
តុល្យភាពគណនីចរន្ត បូកបង្វែររដ្ឋាការ (% ផលស)	-2.3%	-4.2%	0.4%	-1.9%	-5.7%	-4.5%	-3.8%	-1.7%	-0.8%		Current Account Balance, incl. Of-Trf (%GDP)
តុល្យភាពសរុប (% ផលស)	0.1%	0.3%	0.7%	1.2%	1.2%	0.0%	0.3%	5.0%	0.9%		Overall Balance (% GDP)
កំណើនភ្ញៀវទេសចរ (% ក្នុងមួយឆ្នាំ)	46.6%	33.3%	29.6%	14.4%	4.5%	5.5%	16.0%	14.9%			Growth of Visitor Arrivals (% per year)
មុនបង្កប់បរទេសសុទ្ធ (ចំនួនខែនៃការនាំចូលទំនិញ-សេវា)	2.7	2.5	2.4	3.1	3.6	4.3	4.5	4.7	4.0	7.1	Net FX Reserves (months of imports G&S)
មុនបង្កប់បរទេសសុទ្ធ (% នៃប៊ិចប៊ែរក្តូទ្រទៅ)	75.1%	72.9%	64.8%	57.1%	74.0%	74.0%	50.4%	37.0%	10.7%	48.0%	Net FX Reserves (% of M2)

ប្រភព: ក្រសួងសេដ្ឋកិច្ច និងហិរញ្ញវត្ថុ វិទ្យាស្ថានជាតិស្ថិតិ  
 និងធនាគារជាតិនៃកម្ពុជា  
 ផលស: ផលិតផលក្នុងស្រុកសរុប ប៉ាន់ស្មានដោយក្រសួងសេដ្ឋកិច្ច និងហិរញ្ញវត្ថុ

Source: Ministry of Economy and Finance, National Institute of Statistics and National Bank of Cambodia  
 \* GDP: Projected by MEF

## ទិន្នន័យសេដ្ឋកិច្ចសំខាន់ Main Economic Indicators

	2005	2006	2007	2008	2009	2010	2011e	2012p	Aug.12	
<b>រូបិយវត្ថុ និងហិរញ្ញវត្ថុ</b>										<b>Money and Finance</b>
រូបិយវត្ថុទៅ (ឧបត្ថម្ភឥណទាន)	19.5%	23.3%	32.3%	28.3%	37.7%	41.4%	45.3%	50.2%	46.9%	M2/GDP (%)
កំណើនពិតនៃរូបិយវត្ថុទៅ	9.6%	22.4%	53.9%	-12.4%	56.4%	8.1%	3.8%	27.9%	16.5%	Real Growth of M2
បញ្ញើជាប្រិយបណ្ណ (ឧបត្ថម្ភឥណទាន)	72.9%	74.9%	8.8%	78.2%	59.7%	5.0%	78.0%	80.9%	83.1%	Foreign Currency Deposits/M2 (%)
កំណើនពិតនៃឥណទានឯកជន (%)	24.4%	24.6%	66.3%	29.5%	21.4%	4.0%	8.0%	31.3%	28.4%	Real Growth of Credit to Private Sector (%)
<b>អត្រាការប្រាក់</b>										<b>Interest Rates</b>
ការសន្សំ : អត្រាបញ្ញើជាដុល្លារ ៣ខែ	2.7%	2.7%	3.6%	3.6%	3.6%	3.6%	2.6%	2.4%	2.4%	Savings: 3 month US\$ deposit rate
ការសន្សំ : អត្រាបញ្ញើជាហ្គ្រីល ៣ខែ	4.8%	4.8%	5.1%	5.1%	5.1%	4.1%	4.5%	4.6%	4.1%	Savings: 3 month riels deposit rate
ការអោយខ្ចី : អត្រាខ្ចីជាដុល្លារ ៣ខែ	17.4%	17.4%	16.8%	16.8%	16.8%	17.2%	19.1%	16.3%	12.0%	Lending: 3 month US\$ lending rate
ការអោយខ្ចី : អត្រាខ្ចីជាហ្គ្រីល ៣ខែ	21.2%	21.2%	19.2%	19.2%	19.2%	22.6%	21.6%	17.0%	11.8%	Lending: 3 month riels lending rate
<b>សន្សំ និងវិនិយោគ</b>										<b>Savings and Investment</b>
អត្រាសន្សំសរុប (% នៃផលស)	17.4%	23.1%	24.7%	18.9%	21.1%	24.7%	24.0%	23.8%		Gross Savings Rate (% of GDP)
អត្រាវិនិយោគសរុប (% នៃផលស)	21.6%	22.7%	26.6%	24.6%	25.7%	28.5%	25.7%	24.6%		Gross Investment Rate (% of GDP)
សូចនាករវិនិយោគផ្សេងទៀត										Other Investment Indicator(s)
<b>ផ្នែកសាធារណៈ *</b>										<b>Public Sector *</b>
តុល្យភាពថវិកាចរន្ត (ឧបត្ថម្ភឥណទាន) <sup>១</sup>	1.9%	1.3%	3.4%	3.5%	2.6%	1.4%	1.1%	1.8%	1.0%	Current Budget Balance (% of GDP) <sup>1,2</sup>
ចំណាយផ្នែកអទិភាពលើចំណាយចរន្ត <sup>២,៣</sup> (%)	32.8%	32.8%	18.4%	7.4%	33.4%	32.2%	18.2%	22.6%	39.7%	Priority Sectors / current expenditure <sup>2,3</sup> (%)
ចំណាយមូលធនលើចំណាយសរុប <sup>២</sup> (%)	42.4%	35.1%	35.9%	38.0%	-55.8%	38.3%	42.3%	42.8%	36.9%	Capital over total expenditures <sup>2</sup> (%)
កំណើនចំណូលចរន្ត (%)	17.4%	10.8%	36.2%	19.5%	11.9%	11.9%	12.7%	11.6%	7.5%	Current revenue growth (%)
កំណើនចំណាយចរន្ត (%)	13.4%	20.5%	27.3%	25.1%	21.3%	15.3%	14.1%	7.8%	55.1%	Current expenditure growth (%)

ប្រភព: ក្រសួងសេដ្ឋកិច្ច និង ហិរញ្ញវត្ថុ វិទ្យាស្ថានជាតិស្តីពី និង គណនេយ្យសេដ្ឋកិច្ច និងហិរញ្ញវត្ថុ

<sup>១</sup> ផលស: ផលសរុបក្រុមហ៊ុនសរុប ព័ត៌មានយោងតាមសេដ្ឋកិច្ច និងហិរញ្ញវត្ថុ

<sup>២</sup> ចូកយោងពីខែ មករា ដល់ កក្កដា ២០១២

<sup>៣</sup> កសិកម្ម សុខាភិបាល អប់រំ សិក្សា និង វប្បធម៌

កិច្ចការសីលធម៌ និង ការអប់រំ និង ការងារ និង បណ្តុះបណ្តាលវិជ្ជាជីវៈ

\* ទិន្នន័យបណ្តោះអាសន្ន ពីខែ មករា ដល់ កក្កដា ២០១២

Source: Ministry of Economy and Finance and National Bank of Cambodia

<sup>1</sup> GDP: Projected by MEF

<sup>2</sup> Accumulated from Jan-Jul 2012

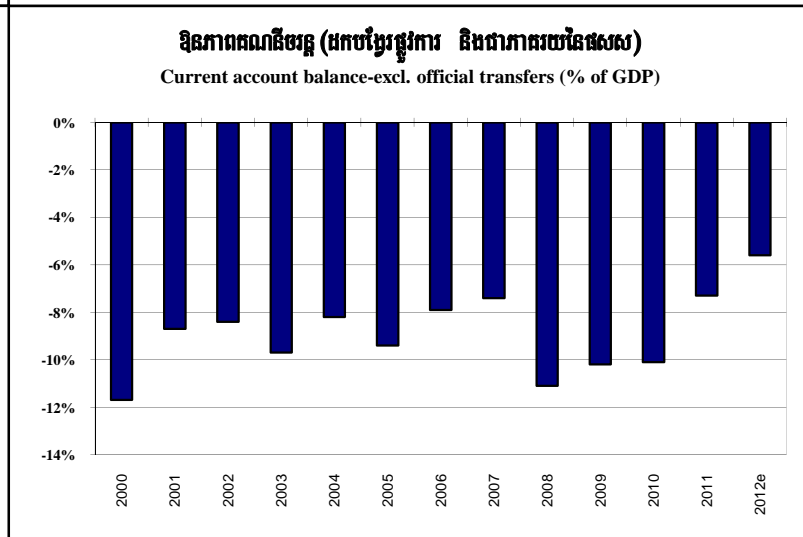
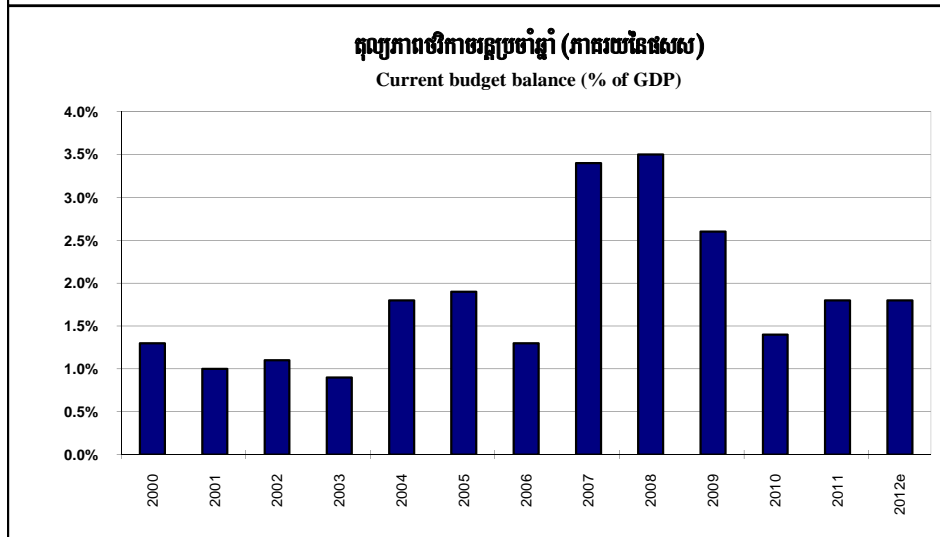
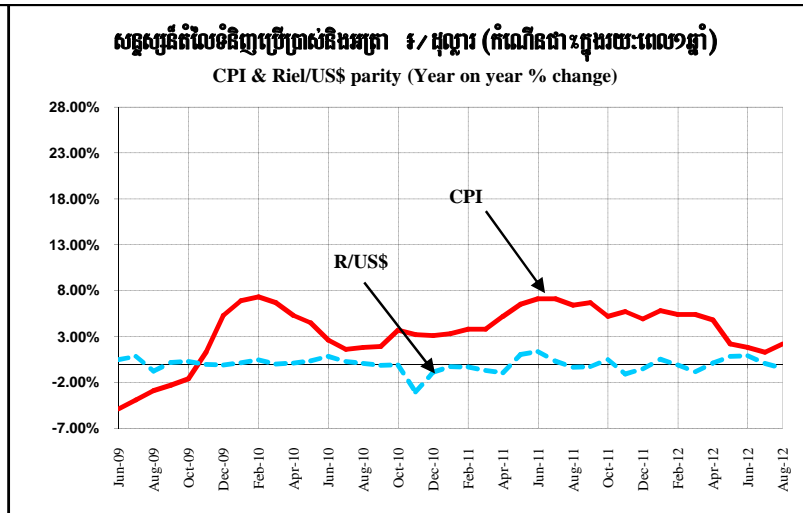
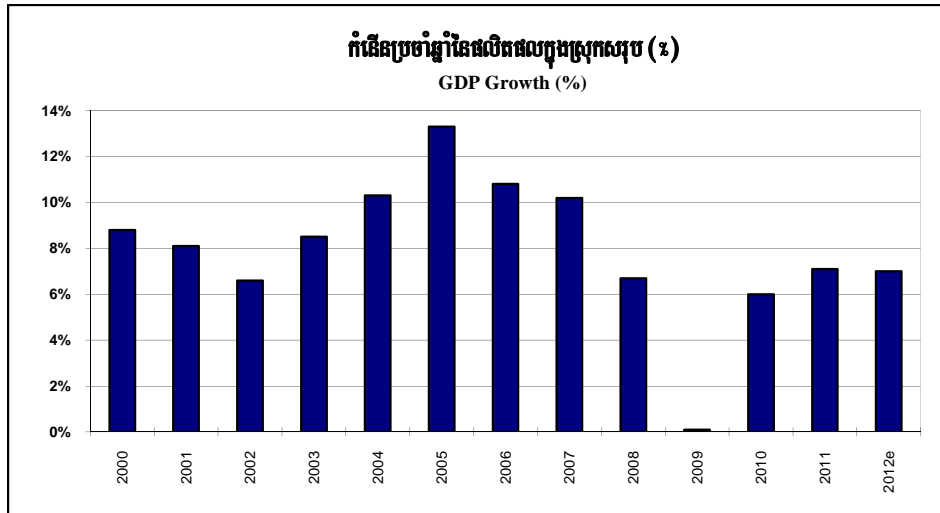
<sup>3</sup> Agriculture, Rural Development, Health, Education, Woman Urbanization and Constetion and Labor affaire and Vocational

\* provisional Jan-Jul 2012



# ទិន្នន័យសេដ្ឋកិច្ចសំខាន់ៗ

## Main Economic Indicators



**ចំនួនអ្នកធ្វើដំណើរ ចូលមកព្រះរាជាណាចក្រកម្ពុជា គ្រប់ច្រក**  
**NUMBER OF PASSENGERS ARRIVAL TO THE KINGDOM OF CAMBODIA**

	មករា-Jan	កុម្ភៈ-Feb	មីនា-Mar	មេសា-Apr	ឧសភា-May	មិថុនា-Jun	កក្កដា-Jul	សីហា-Aug	កញ្ញា-Sep	តុលា-Oct	វិច្ឆិកា-Nov	ធ្នូ-Dec	សរុប-Total	
--	----------	------------	----------	----------	----------	------------	------------	----------	-----------	----------	--------------	----------	------------	--

**២០១០-2010**

<b>តាមរយៈប្រភេទ</b>	126,995	121,895	122,616	97,475	83,542	79,850	97,557	104,786	85,911	107,801	138,750	137,122	1,304,300	<b>By Air</b>
<b>ត្រកូលពេញ</b>	54,584	51,867	52,528	43,797	41,131	41,084	49,519	46,697	40,723	49,353	59,803	60,542	591,628	Phnom Penh
<b>ត្រកូលរៀបរៀង</b>	72,411	70,028	70,088	53,678	42,411	38,766	48,038	58,089	45,188	58,448	78,947	76,580	712,672	Siem Reap
<b>ត្រកូលគោក និង ទឹក</b>	105,595	100,459	106,132	103,490	86,622	86,485	104,792	101,777	87,201	97,714	111,142	112,580	1,203,989	<b>Land &amp; Boat</b>
<b>តាមផ្លូវគោក</b>	82,449	81,065	82,928	87,831	74,933	74,041	91,242	86,911	76,036	84,795	95,850	98,503	1,016,584	land
<b>តាមផ្លូវទឹក</b>	23,146	19,394	23,204	15,659	11,689	12,444	13,550	14,866	11,165	12,919	15,292	14,077	187,405	Water or Boat
<b>សរុប</b>	232,590	222,354	228,748	200,965	170,164	166,335	202,349	206,563	173,112	205,515	249,892	249,702	2,508,289	<b>Total</b>

**២០១១-2011**

<b>តាមរយៈប្រភេទ</b>	153,181	145,008	130,240	106,665	90,269	90,010	116,342	123,666	95,279	118,822	149,415	162,510	1,481,407	<b>By Air</b>
<b>ត្រកូលពេញ</b>	59,905	57,202	54,451	49,478	44,874	45,554	56,875	55,182	45,474	53,459	61,005	62,776	591,628	Phnom Penh
<b>ត្រកូលរៀបរៀង</b>	93,276	87,806	75,789	57,187	45,395	44,456	59,467	68,484	49,805	65,363	88,410	99,734	712,672	Siem Reap
<b>ត្រកូលគោក និង ទឹក</b>	122,290	110,491	118,257	116,367	99,989	103,262	123,185	126,763	114,525	114,368	116,124	135,834	1,401,455	<b>Land &amp; Boat</b>
<b>តាមផ្លូវគោក</b>	114,179	102,767	108,662	108,624	95,915	99,390	116,376	118,913	110,301	108,501	107,173	129,510	1,016,584	land
<b>តាមផ្លូវទឹក</b>	8,111	7,724	9,595	7,743	4,074	3,872	6,809	7,850	4,224	5,867	8,951	6,324	187,405	Water or Boat
<b>សរុប</b>	275,471	255,499	248,497	223,032	190,258	193,272	239,527	250,429	209,804	233,190	265,539	298,344	2,882,862	<b>Total</b>

**២០១២-2012**

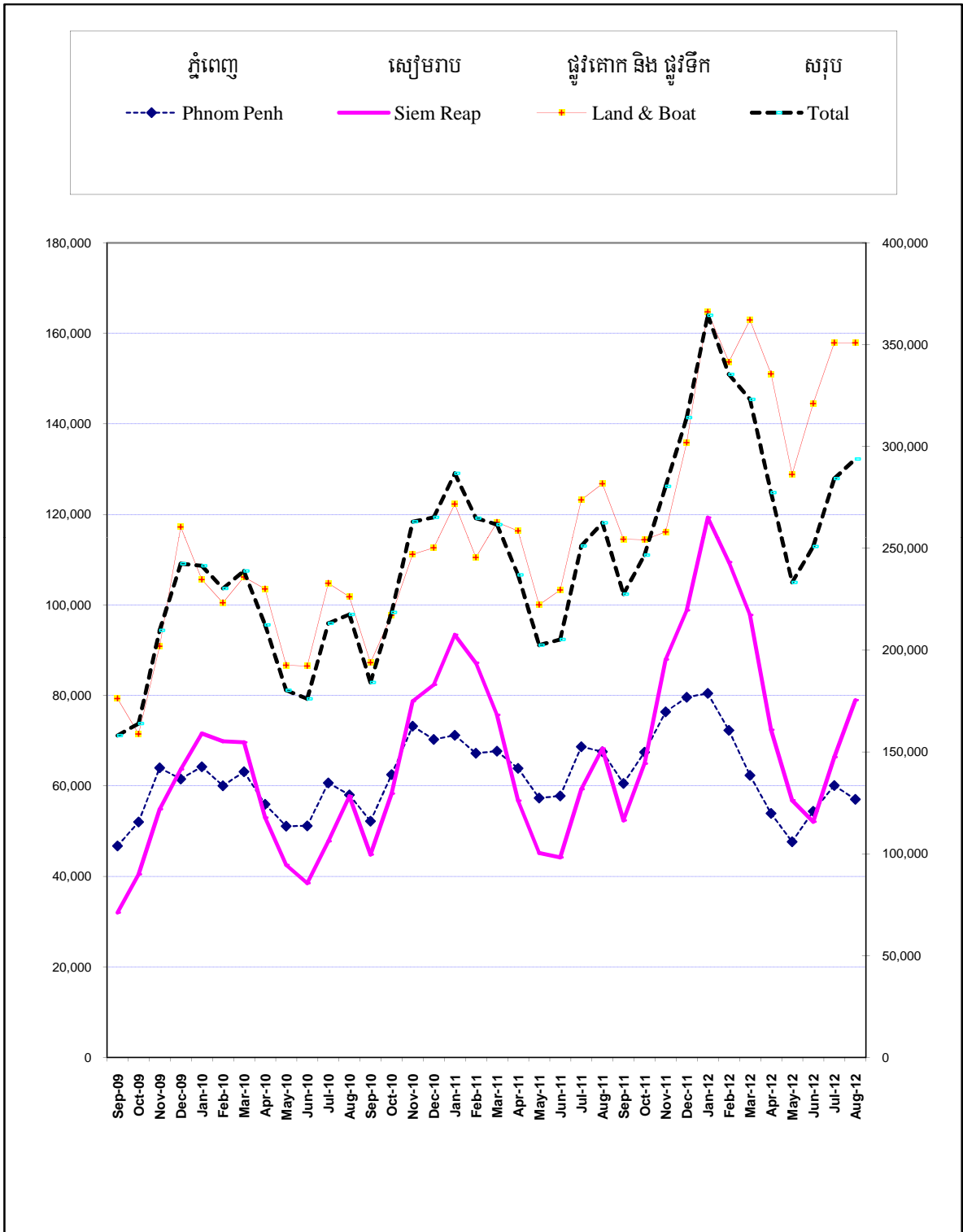
<b>តាមរយៈប្រភេទ</b>	185,499	168,148	160,109	126,282	104,398	106,443	126,405	135,960	0	0	0	0	1,113,244	<b>By Air</b>
<b>ត្រកូលពេញ</b>	65,956	59,122	62,330	53,883	47,636	54,359	60,057	57,016					591,628	Phnom Penh
<b>ត្រកូលរៀបរៀង</b>	119,543	109,026	97,779	72,399	56,762	52,084	66,348	78,944					712,672	Siem Reap
<b>ត្រកូលគោក និង ទឹក</b>	164,758	153,722	162,974	151,022	128,822	144,475	157,877	157,899	0	0	0	0	1,221,549	<b>Land &amp; Boat</b>
<b>តាមផ្លូវគោក</b>	153,385	142,295	149,740	147,325	126,637	140,518	154,519	153,587					1,016,584	land
<b>តាមផ្លូវទឹក</b>	11,373	11,427	13,234	3,697	2,185	3,957	3,358	4,312					187,405	Water or Boat
<b>សរុប</b>	350,257	321,870	323,083	277,304	233,220	250,918	284,282	293,859	0	0	0	0	2,334,793	<b>Total</b>

សំគាល់: ត្រកូលពេញ រួមទាំងភ្ញៀវសញ្ជាតិខ្មែរ ចំនួន ៦៤,៧៨៦ នាក់ នៅ ខែ សីហា ឆ្នាំ ២០១២  
 ប្រភព: ក្រសួងទេសចរណ៍

Note: August 2012 Phnom Penh International airport included Cambodian nationality totaled around 64,786 prsons

Source: Ministry of Tourism

**ចំនួនអ្នកធ្វើដំណើរ ចូលមកព្រះរាជាណាចក្រកម្ពុជា គ្រប់ច្រក**  
**NUMBER OF PASSENGERS ARRIVAL TO KINGDOM OF CAMBODIA**



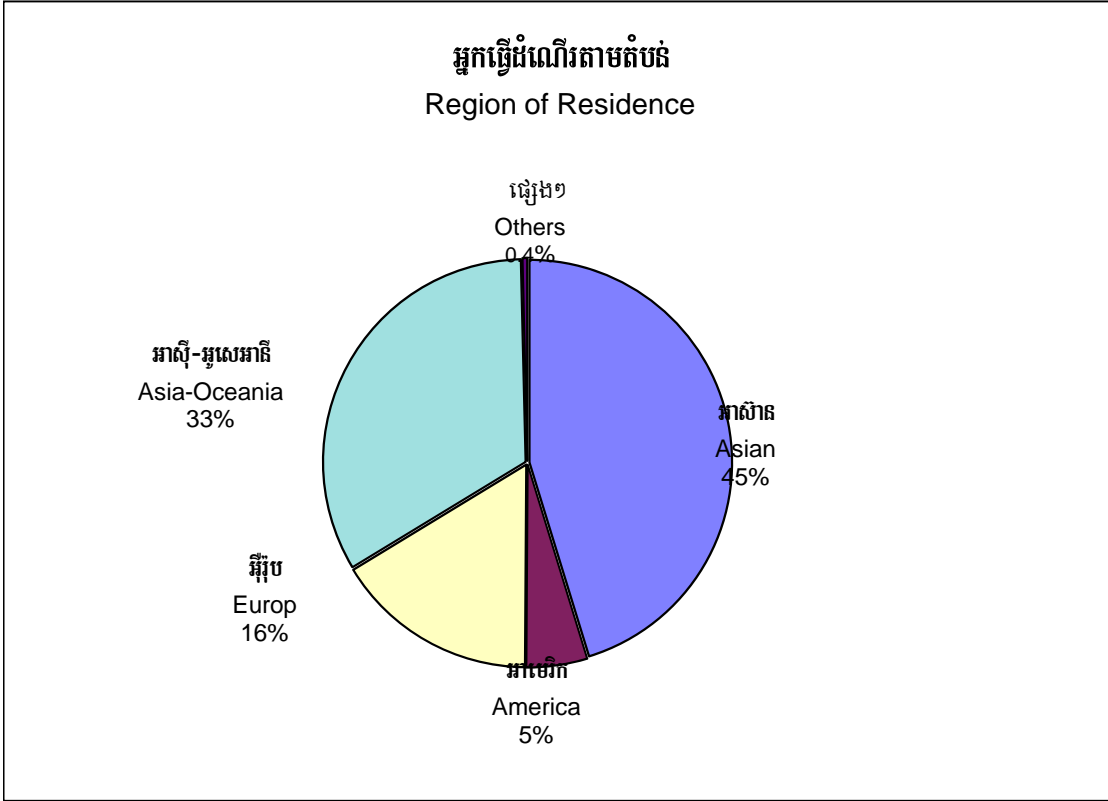
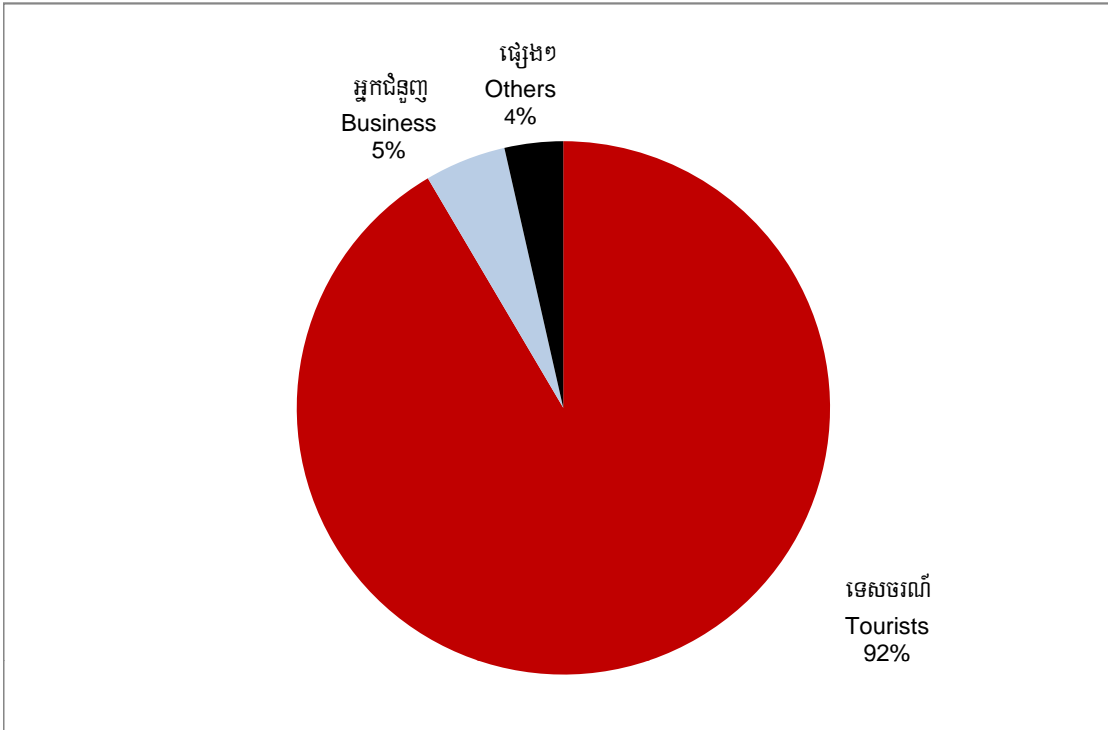
**ចំនួនភ្ញៀវទេសចរណ៍អន្តរជាតិប្រទេសផ្សេងៗ មកដល់កម្ពុជា សំរាប់ ខែសីហា ឆ្នាំ ២០១២**  
**INTERNATIONAL TOURISM ARRIVAL TO CAMBODIA BY COUNTRY OF RESIDENCE IN AUGUST 2012**

<b>ឈ្មោះប្រទេស</b>	<b>ទេសចរណ៍</b> Tourists	<b>អ្នកជំនួញ</b> Business	<b>ផ្សេងៗ</b> Others	<b>ស្ត្រី</b> Females	<b>សរុប</b> Total	<b>Countries</b>
សហគមន៍អាស៊ាន	128,087	2,732	2,158	64,958	68,019	Asean
អាស៊ីខាងជើង-ខាងកើត	78,229	7,551	866	40,043	46,603	Noth-East Asia
អាស៊ីខាងត្បូង	1,691	375	109	559	1,616	Southern Asia
អាស៊ីខាងលិច	105	19	1	76	49	Western Asia
ប្រទេសជាប់សមុទ្រ	7,206	749	1,044	3,661	5,338	Oceania
អឺរ៉ុបខាងជើង	9,514	572	235	4,135	6,186	Northern Europe
អឺរ៉ុបខាងលិច	17,179	942	3,083	9,097	12,107	Western Europe
អឺរ៉ុបកណ្តាល/ខាងកើត	5,201	132	70	2,862	2,541	Central/Eastern Europe
អឺរ៉ុបខាងត្បូង	10,041	379	174	4,795	5,799	Southern Europe
សហរដ្ឋអាមេរិក	10,669	962	2,647	5,984	8,294	Americas
អាហ្វ្រិកកា	368	52	23	175	268	Africa
មជ្ឈិមបូព៌ា	648	37	9	198	496	Middle East
<b>សរុប</b>	<b>268,938</b>	<b>14,502</b>	<b>10,419</b>	<b>136,543</b>	<b>293,859</b>	<b>Total</b>

ប្រភព: ក្រសួងទេសចរណ៍

Source: Ministry of Tourism

**ចំនួនភ្ញៀវទេសចរណ៍អន្តរជាតិប្រទេសឆ្នេរៗ មកដល់សកម្មជា ប្រចាំ ខែសីហា ឆ្នាំ ២០១២**  
**INTERNATIONAL TOURISM ARRIVAL TO CAMBODIA BY COUNTRY OF RESIDENCE IN AUGUST 2012**



**តារាងថ្លៃទំនិញប្រើប្រាស់ និងសេវាកម្មឆ្នាំ ២០១១-២០១២**  
**Selected Goods and Services Prices, 2011-2012**

ឈ្មោះទំនិញ	Dec-11	Mar-12	Apr-12	May-12	Jun-12	Jul-12	Aug-12	in Riels
<b>ម្ហូបអាហារ</b>								<b>Foods</b>
អង្ករលេខ២	2310.0	2315.0	2320.0	2285.0	2285.0	2300.0	2310.0	Rice quality # 2
សាច់ជ្រូកលាយខ្នាញ់	17350.0	16775.0	17080.0	16480.0	16830.0	16930.0	16640.0	Pork with fat
សាច់គោស្រស់លេខ១	27500.0	28000.0	28100.0	29450.0	30250.0	30450.0	31190.0	Beef No.1
មាន់ស្រស់លេខ១	19900.0	20000.0	20150.0	20450.0	20820.0	20300.0	20250.0	Dressed chicken No 1
ត្រីស្រស់ធំ	12600.0	13500.0	13420.0	13000.0	13250.0	13550.0	14020.0	Mud fish (large)
ត្រីខ្សែត ត្រីឆ្ការធំ	36650.0	36155.0	36125.0	35650.0	35350.0	35150.0	36350.0	Dried fish
ស៊ុតទាស្រស់	510.0	530.0	540.0	540.0	540.0	435.0	540.0	Duck eggs
ត្រកួនដំឡូង	2355.0	2150.0	2150.0	2340.0	2230.0	2210.0	2155.0	Trakun (Watercress, marsh cabbage)
ស្លឹកស្ពៃក្តោប	2600.0	2430.0	2615.0	2550.0	2585.0	2580.0	2650.0	Cabbage leaves
ស្ករស	3690.0	3680.0	3710.0	3665.0	3645.0	3565.0	3620.0	Granulated (refined)
អំបិលម៉ត់ ស	1235.0	1255.0	1255.0	1135.0	1125.0	1160.0	1135.0	Granulated salt
ប៊ីមេង រូបវែកចៃ	5260.0	5315.0	5335.0	5280.0	5205.0	5295.0	5360.0	Monosodium glutamate,seasoning
ទឹកស៊ីអ៊ុយរូបេតា កម្ពុជា	2060.0	2055.0	2040.0	2060.0	2060.0	2060.0	2060.0	Soy sauce
ទឹកត្រីលេខ១កំពត	2360.0	2490.0	2505.0	2480.0	2485.0	2480.0	2480.0	Fish sauce
<b>គេស្រះ</b>								<b>Beverage</b>
ទឹកក្រូចកំប៉ុង ចៃ	1600.0	1640.0	1640.0	1595.0	1600.0	1610.0	1600.0	Canned soft drinks(Coke)
ស្រាបៀរអង្ករ កម្ពុជា	4235.0	4215.0	4215.0	4215.0	4245.0	4255.0	4245.0	Angkor Beer
ស្រាបៀរចៃប៊ុយ សិង្ហបុរី	3375.0	3500.0	3500.0	3500.0	3500.0	3500.0	3500.0	Tiger Beer
បារីក្នុងស្រុកម៉ាកដីយជនៈ កម្ពុជា	1265.0	1260.0	1265.0	1305.0	1305.0	1285.0	1295.0	Local, Brand Parrot
បារីនាំចូល ម៉ាកហ្វឺន	2530.0	2515.0	2515.0	2480.0	2530.0	2500.0	2535.0	Imported, Fine
<b>សំលៀកបំពាក់ និងស្បែកស្នាក់</b>								<b>Clothes&amp;Footwears</b>
ក្រណាត់ទេសឯក ស កម្ពុជា "លាត"	2430.0	2430.0	2480.0	2430.0	2480.0	2500.0	2480.0	Cotton fabric(plain), white
គេតារ៉ុងលាត ជប៉ុន	3420.0	3490.0	3545.0	3540.0	3570.0	3565.0	3545.0	Others (Tetoron), plain white
ក្រម៉ា អូតស-ក្រហម កម្ពុជា	4480.0	4450.0	4450.0	4520.0	4520.0	4560.0	4605.0	Scarfs
សារ៉ុង ដើមដូង ២ ម៉ែត្រ ពណ៌ស៊ី	9680.0	9750.0	9800.0	10485.0	10625.0	10475.0	10550.0	Sarong 2m Indonesia
ស្បែកដើមដូង ទំហំ ៧-១១ ពណ៌ស ចៃ	6525.0	6705.0	6780.0	6725.0	6750.0	6775.0	6800.0	Slippers
<b>ផ្ទះសំបែក និងការប្រើប្រាស់</b>								<b>Housing&amp;Utility</b>
ឈើអារសំរាប់សាងសង់	1892706.0	1859294.0	1868676.0	1882824.0	1886353.0	1885529.0	1885176.0	Lumber
ស៊ីម៉ង់រូបដើរ របេង០០ របេង១៥	19968.0	20289.0	20263.0	20342.0	20184.0	20079.0	20000.0	Cement
គ្រួសទំហំ ១គុណ២ របេង ខ្មែរ	81868.0	81921.0	81968.0	81547.0	82463.0	81463.0	82768.0	Gravel
ខ្នាច់ត្រឹមសំរាប់បូក	43716.0	45026.0	45632.0	45263.0	45263.0	44916.0	45000.0	Sand
ថ្លៃទឹក	550.0	550.0	550.0	550.0	550.0	550.0	550.0	Water charges
ថ្លៃភ្លើង	610.0	610.0	610.0	610.0	610.0	610.0	610.0	Electricity Charges
ប្រេងកាត	4940.0	5187.0	5213.0	5000.0	4753.0	4860.0	4993.0	Liquid fuels (Kerosene)
ផ្សង	1082.0	1118.0	1106.0	1135.0	1141.0	1165.0	1218.0	Charcoal

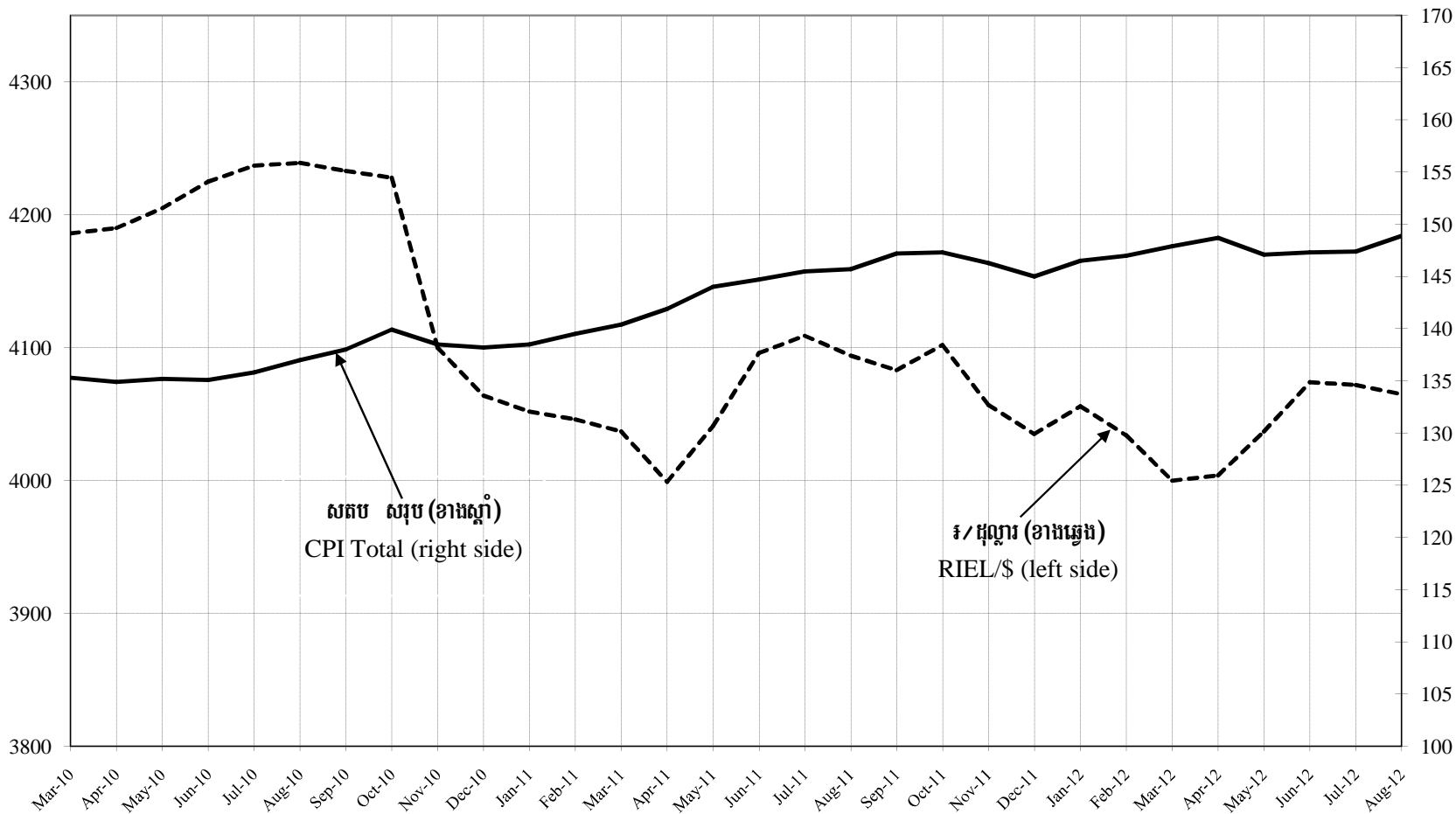
ប្រភព: វិជ្ជាស្ថានជាតិស្ថិតិ, គិតចាប់ពីខែ មករា ២០០៩

**តារាងថ្លៃទំនិញប្រើប្រាស់ និងសេវាកម្មស្រ្តីស្រី ឆ្នាំ ២០១១-២០១២**  
**Selected Goods and Services Prices, 2011-2012**

ជំរឿន	Dec-11	Mar-12	Apr-12	May-12	Jun-12	Jul-12	Aug-12	in Riels
<b>ក្រុមផលិតផល និងសេវាកម្មប្រើប្រាស់</b>								<b>H/ FURNISHINGS &amp; HH/OPE</b>
កន្ទួលកាក់ក្រហម	20450.0	21450.0	21650.0	21500.0	22350.0	22350.0	22000.0	Mat
ភួយ	19700.0	19850.0	19800.0	19300.0	19750.0	19750.0	19800.0	Blankets
មុងដីឡូង	16850.0	17425.0	17400.0	17550.0	17400.0	17380.0	17450.0	Mosquito net
ខ្នើយ	4045.0	4155.0	4220.0	4195.0	4195.0	4345.0	4245.0	Pillow
កន្សែងពោះគោ	3700.0	3820.0	3800.0	3850.0	3930.0	3900.0	3825.0	Towel
កែវទំហំ ៣០០មីលីម៉ែត្រ ថែ អត់ដៃ	14900.0	15050.0	15100.0	15000.0	14975.0	14975.0	14850.0	Glasses
មាត់ធាងថ្ម របស់ចិន	10600.0	11325.0	11005.0	10725.0	10675.0	10825.0	10750.0	Plates
ឆ្នាំងដាំធាង កម្ពុជា	11750.0	12175.0	11975.0	12175.0	12175.0	12200.0	12180.0	Cooking pots
ធរបកបំប៉ន របស់ចិន	10450.0	10650.0	10775.0	11200.0	11300.0	11300.0	11450.0	Hoe
សាប៊ូម្សៅបោកខោអាវ ប្រើ ថែ	23250.0	23575.0	23400.0	23450.0	23750.0	23900.0	23875.0	Laundry soap/detergent
<b>ការថែទាំសុខភាព</b>								<b>MEDICAL CARE</b>
ថ្លៃបង់ឱ្យវេជ្ជបណ្ឌិត "ពេទ្យឯកជន"	13778.0	13778.0	13778.0	13778.0	13778.0	13778.0	13778.0	Doctor's fees (General practitioner)
ថ្លៃបង់ឱ្យពេទ្យធ្មេញ ដកធ្មេញ១ " ពេទ្យឯក	29053.0	29579.0	29579.0	29579.0	29579.0	29579.0	29789.0	Dental fees
វីតាមីនសេ ៥០០មីលីក្រាម	147.0	152.0	152.0	152.0	152.0	152.0	152.0	Vitamin
អាស៊ីរីន ៥០០មីលីក្រាម	192.0	192.0	200.0	200.0	200.0	200.0	200.0	Asprine
ប៉ារ៉ាសេតាម៉ុល ៥០០មីលីក្រាម	125.0	136.0	125.0	125.0	125.0	125.0	125.0	Paracetamol
ថ្នាំបាក់ទ្រីមបាតាំង ៤៨០មីលីក្រាម	655.0	632.0	632.0	642.0	637.0	637.0	637.0	Diarrhea
ថ្នាំស៊ីរ៉ូប្រេតាស៊ីន	1968.0	1963.0	1963.0	1979.0	1979.0	1979.0	1968.0	Cough medicine
អំបិលស៊ីលីន ២៥០មីលីក្រាមស្កររៀត	308.0	308.0	308.0	308.0	308.0	308.0	303.0	Antibiotics
<b>ប្រតិបត្តិ និងសេវាកម្ម</b>								<b>TRA-TION &amp; COM-TION</b>
ប្រេងសាំង	5105.0	5624.0	5587.0	5310.0	4911.0	5053.0	5447.0	Gasoline
ម៉ាស៊ូត	4847.0	5329.0	5316.0	5013.0	4642.0	4784.0	5124.0	Diesel fuel
ប្រេងម៉ាស៊ីន	15068.0	15495.0	15495.0	15263.0	15079.0	15326.0	15432.0	Motor oil
សំបកកង់ជិះរូបសេះ ខ្មៅ កម្ពុជា	10125.0	11000.0	11063.0	11125.0	11313.0	11125.0	11156.0	Tires (bicycle)
ពោះវៀនម៉ូតូ ទំហំ ៦៥០ កម្ពុជា	10100.0	11175.0	10750.0	10550.0	11200.0	11000.0	11400.0	Tubes (motorcycle)
ថ្លៃជួតម៉ូតូពីផ្សារថ្មីទៅផ្សារអំពៅ	4200.0	4405.0	4415.0	4250.0	4125.0	4175.0	4255.0	Motorcycle fare
ថ្លៃរថយន្តបឋម ពីផ្សារថ្មីទៅផ្សារក្រុង	3500.0	3625.0	3500.0	3625.0	3750.0	3750.0	3750.0	Bus fare
<b>ការកំសាន្ត និងការសិក្សា</b>								<b>RECREATION AND EDUCATION</b>
វិទ្យុបង់ប្រើថ្លៃក្នុងផលិតផលនានា	16875.0	17100.0	16825.0	17100.0	17000.0	17050.0	16750.0	Radio
សៀវភៅអានថ្នាក់ទី២ កម្ពុជា	3045.0	3170.0	3270.0	3220.0	3345.0	3320.0	3265.0	Books (Textbooks,high school)
ខ្មៅដៃផលិតនៅចិន	255.0	240.0	245.0	240.0	240.0	245.0	245.0	Pencil
បិទផលិតនៅថៃ	485.0	480.0	480.0	480.0	485.0	485.0	490.0	Ballpen
ស្លឹកម៉ូដា១២ទំព័រ	1060.0	1040.0	1080.0	1040.0	1500.0	1515.0	1080.0	Rasmi Kampuchea
<b>ការថែទាំខ្លួន និងសេវាកម្មផ្ទាល់ខ្លួន</b>								<b>PERSONAL CARE AND EFFECTS</b>
ថ្នាំដុសធ្មេញ ក្រូសឈើ ថៃ	4315.0	4405.0	4410.0	4440.0	4420.0	4420.0	4440.0	Tooth paste close up, Thai
គ្រាសដុសធ្មេញ	2050.0	1980.0	1960.0	1980.0	1980.0	1980.0	1985.0	Toothbrush
កាត់សក់សំរាប់បុរស	3400.0	3400.0	3400.0	3400.0	3450.0	3450.0	3450.0	Haircuts for men
កាត់សក់សំរាប់ស្ត្រី	3400.0	3400.0	3400.0	3400.0	3400.0	3400.0	3400.0	Haircuts for women

ប្រភព: វិទ្យាស្ថានជាតិស្ថិតិ, ត្រីមាស៧-១០០ គិតចាប់ពីខែ មករា ២០០៩

សន្ទស្សន៍តម្លៃទំនិញប្រើប្រាស់សរុប (សរុប) (មូលដ្ឋាន ១០០ ខែ តុលា-ធ្នូ ឆ្នាំ ២០០៦) និងអត្រាប្តូរទ្រព្យសម្បត្តិ (៛/\$)  
 TOTAL CONSUMER PRICE INDEX (CPI) (base 100 in Oct-Dec 2006 AND MARKET EXCHANGE RATE (Riel/\$)





**សន្ទស្សន៍តម្លៃទំនិញសរុប និងក្រុមទំនិញសំខាន់ៗ ឆ្នាំ ២០០៩-២០១២**

**Total CPI and Main Group Items Index, 2009-2012**

( មូលដ្ឋាន ១០០ ខែ តុលា-ធ្នូ ឆ្នាំ ២០០៦ , Base 100 in October-December, 2006 )

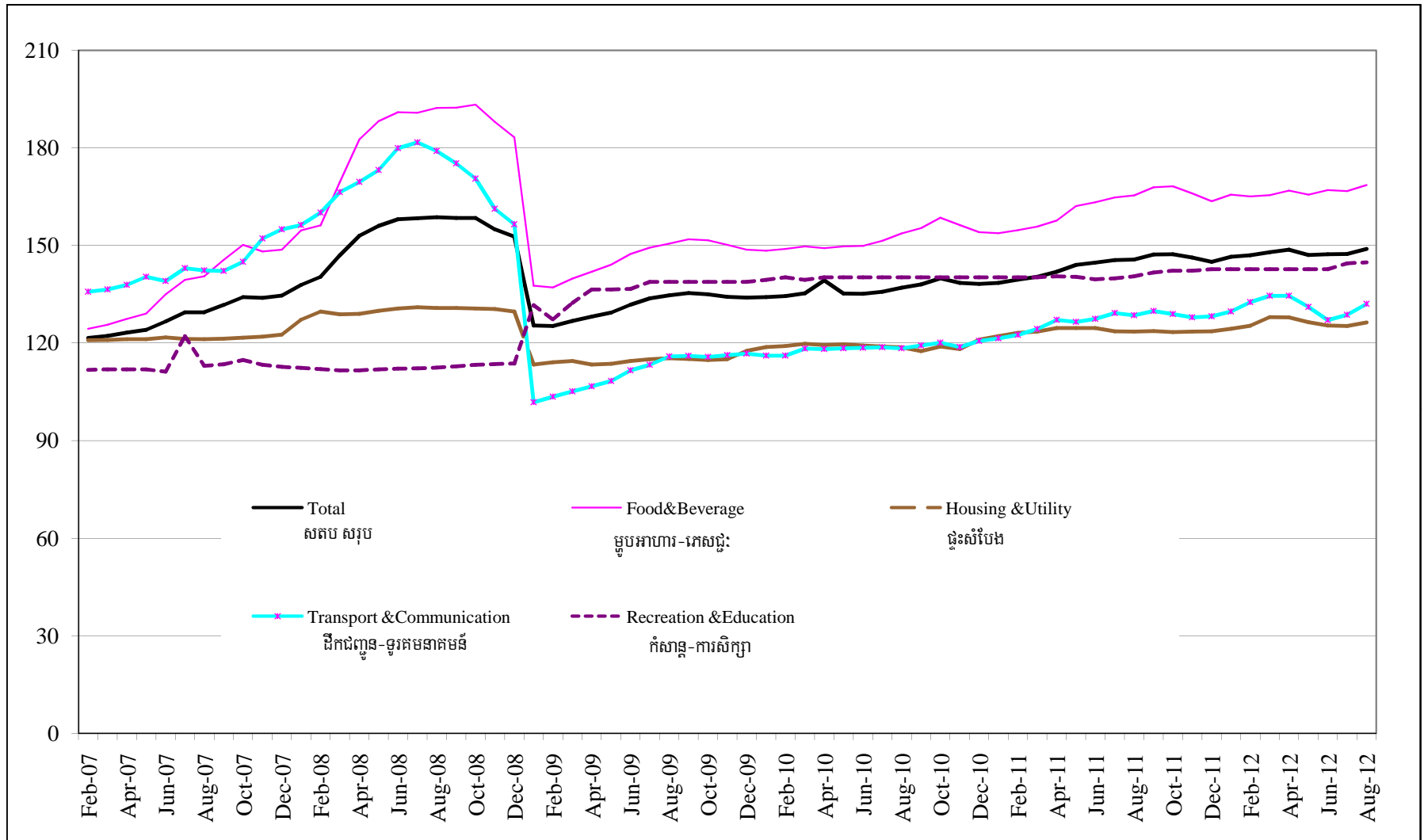
	មករា-Jan	កុម្ភៈ-Feb	មីនា-Mar	មេសា-Apr	ឧសភា-May	មិថុនា-Jun	កក្កដា-Jul	សីហា-Aug	កញ្ញា-Sep	តុលា-Oct	វិច្ឆិកា-Nov	ធ្នូ-Dec	
<b>២០០៩-2009</b>													
សន្ទស្សន៍តម្លៃទំនិញសរុប	150.92	125.20	126.80	128.10	129.40	131.80	133.70	134.70	135.40	135.00	134.20	134.00	CPI (Total)
សន្ទស្សន៍តម្លៃក្រុមម្ហូបអាហារ	179.57	137.10	139.80	141.90	144.10	147.40	149.30	150.60	151.90	151.60	150.60	148.70	Food Index
សន្ទស្សន៍តម្លៃក្រុមផ្ទះសំបែង	129.92	114.10	114.50	113.40	113.60	114.50	115.00	115.30	115.10	114.80	115.00	117.60	H/Utility Index
សន្ទស្សន៍តម្លៃទំនិញអគ្គិសនី-ទូរគមនាគមន៍	153.25	103.50	105.10	106.70	108.30	111.60	113.30	115.90	116.00	115.70	116.30	116.70	T/Tele-tion Index
សន្ទស្សន៍តម្លៃក្រុមសិក្សាស្រាវជ្រាវ	114.10	127.30	132.30	136.50	136.50	136.60	138.80	138.80	138.80	138.80	138.80	138.80	R/Education Index
<b>២០១០-2010</b>													
សន្ទស្សន៍តម្លៃទំនិញសរុប	134.10	134.40	135.30	134.90	135.20	135.10	135.80	137.00	138.00	139.90	138.50	138.20	CPI (Total)
សន្ទស្សន៍តម្លៃក្រុមម្ហូបអាហារ	148.40	148.90	149.70	149.20	149.70	149.90	151.40	153.70	155.30	158.50	156.30	154.10	Food Index
សន្ទស្សន៍តម្លៃក្រុមផ្ទះសំបែង	118.80	119.10	119.80	119.40	119.60	119.20	118.90	118.70	117.50	118.90	118.10	121.00	H/Utility Index
សន្ទស្សន៍តម្លៃទំនិញអគ្គិសនី-ទូរគមនាគមន៍	116.10	116.10	118.30	118.10	118.40	118.50	118.70	118.40	119.20	120.10	118.80	120.60	T/Tele-tion Index
សន្ទស្សន៍តម្លៃក្រុមសិក្សាស្រាវជ្រាវ	139.40	140.20	139.40	140.20	140.20	140.20	140.20	140.20	140.20	140.20	140.20	140.20	R/Education Index
<b>២០១១-2011</b>													
សន្ទស្សន៍តម្លៃទំនិញសរុប	138.50	139.50	140.40	141.90	144.00	144.70	145.50	145.70	147.20	147.30	146.30	145.00	CPI (Total)
សន្ទស្សន៍តម្លៃក្រុមម្ហូបអាហារ	153.80	154.70	155.80	157.70	162.10	163.30	164.80	165.40	167.90	168.20	166.00	163.60	Food Index
សន្ទស្សន៍តម្លៃក្រុមផ្ទះសំបែង	122.10	123.10	123.50	124.60	124.60	124.60	123.60	123.50	123.70	123.40	123.50	123.60	H/Utility Index
សន្ទស្សន៍តម្លៃទំនិញអគ្គិសនី-ទូរគមនាគមន៍	121.40	122.50	124.30	127.10	126.50	127.40	129.20	128.50	129.80	128.90	127.90	128.20	T/Tele-tion Index
សន្ទស្សន៍តម្លៃក្រុមសិក្សាស្រាវជ្រាវ	140.20	140.20	140.20	140.50	140.40	139.60	139.90	140.50	141.70	142.20	142.20	142.70	R/Education Index
<b>២០១២-2012</b>													
សន្ទស្សន៍តម្លៃទំនិញសរុប	146.50	147.00	147.90	148.70	147.10	147.30	147.40	148.90					CPI (Total)
សន្ទស្សន៍តម្លៃក្រុមម្ហូបអាហារ	165.60	165.10	165.50	166.90	165.60	167.00	166.70	168.60					Food Index
សន្ទស្សន៍តម្លៃក្រុមផ្ទះសំបែង	124.40	125.30	128.00	127.90	126.40	125.40	125.20	126.30					H/Utility Index
សន្ទស្សន៍តម្លៃទំនិញអគ្គិសនី-ទូរគមនាគមន៍	129.70	132.60	134.50	134.50	131.10	127.00	128.70	132.00					T/Tele-tion Index
សន្ទស្សន៍តម្លៃក្រុមសិក្សាស្រាវជ្រាវ	142.70	142.70	142.70	142.70	142.70	142.70	144.50	144.80					R/Education Index

ប្រភព: ក្រសួងផែនការ, វិទ្យាស្ថានជាតិស្ថិតិ

Sources: Ministry of Planning, NIS

សន្ទនីតិវិធីនៃទំនិញប្រើប្រាស់សរុប (សតប) និង សន្ទនីតិវិធីនៃក្រុមទំនិញសំខាន់ៗ(ត្រីមាស១០០ ខែ តុលា-ធ្នូ ២០០៦)

Total CPI and Main Group Items Index (base=100 in Oct-Dec 2006)



**តំលៃទំនិញសំខាន់ៗលើទីផ្សារអន្តរជាតិ (ជាដុល្លារ)**  
**Main Commodity Prices in the International Markets (US\$)**

ទំនិញ	ទីផ្សារ	May-11	Jun-11	Jul-11	Jan-12	Feb-12	Mar-12	Apr-12	May-12	Jun-12	Jul-12	Aug-12	Market	GOODS
អង្ករ** (តោន)	បាងកក	448.4	473.8	506.8	534.0	537.5	548.0	547.8	600.8	578.0	555.0	545.0	Bangkok	RICE** (tons)
ឈើម្នូល*** (ម <sup>៣</sup> )	ម៉ាឡេស៊ី	385.2	417.6	430.5	387.7	375.0	357.1	353.7	367.0	362.3	364.0	354.7	Malaysia	LOG*** (m <sup>3</sup> )
ប្រេងនៅBrent (ធុង)	ក្រុងឡុង	114.5	113.8	116.5	111.2	119.7	124.9	120.5	110.5	95.6	103.1	113.3	London	OIL Brent (barrels)
កៅស៊ូ (តោន)	សិង្ហបុរី	5116.0	4934.0	4732.0	3626.0	4003.0	3929.0	3845.0	3728.0	3196.9	3078.0	2793.0	Singapore	RUBBER (tons)
មាស (អោន)	ហុងកុង	1513.0	1529.0	1572.0	1652.0	1742.0	1674.0	1650.0	1591.0	1599.0	1594.0	1630.0	Hong Kong	GOLD (ounces)
កញ្ចាស* (តោន)	ញូយ៉ក	3649.0	3301.0	2690.0	2229.0	2217.0	2194.0	2203.0	1952.0	1811.0	1851.0	1851.0	New York	COTTON*(tons)
ពោតក្រហម* (តោន)	ស៊ីកាហ្គូ	307.9	310.6	300.8	272.8	279.5	280.7	274.0	269.3	267.3	333.1	332.0	Chicago	CORN*(tons)
ដែក កង (តោន)	អាមេរិក	795.0	790.0	790.0	790.0	790.0	790.0	790.0	790.0	790.0			USA	STEEL. WIRE ROD (tons)
ដែកឆើម (តោន)	អាមេរិក	640.0	640.0	640.0	640.0	640.0	640.0	640.0	640.0	640.0			USA	STEEL. REBAR (tons)
កាហ្វេ (តោន)	ក្រុងឡុង	2688.0	2600.0	2485.0	2132.0	2247.0	2283.0	2244.0	2356.0	2330.0	2360.0	2340.0	London	COFFEE (tons)
សណ្តែកសៀង ១ (តោន)	ស៊ីកាហ្គូ	556.0	558.0	559.0	498.0	512.0	543.0	575.0	573.0	566.0	662.0	683.0	Chicago	SOYBEANS (tons)
ប្រេងដូង (តោន)	រ៉ូតតឺរដេម	2097.0	1803.0	1162.0	1451.0	1411.0	1338.0	1348.0	1155.0	1056.0	1070.0	1000.0	Rotterdam	COCONUT OIL (tons)
ស្ករស្ល (តោន)	ក្រុងឡុង	483.9	555.8	622.1	519.4	531.8	531.3	501.6	458.8	451.3	504.4	460.3	London	SUGAR (tons)

សន្ទស្សន៍តំលៃទំនិញអន្តរជាតិសំខាន់ៗ ឆ្នាំគោល (២០០៥ = ១០០) ចាប់ពីខែតុលា ឆ្នាំ២០១១

**Main International Commodity Price Indexes Base (2005=100) Started from October 2011**

ប្រេងកាត	364.1	357.7	365.1	192.5	201.0	208.4	201.1	185.7	163.6	173.3	186.9	Petroleum
ផលិតផលកសិកម្ម	288.8	286.7	284.7	188.7	193.3	195.4	195.7	192.4	187.0	201.1	200.2	Agriculture
ម្ហូបអាហារ	275.9	277.6	278.3	197.6	203.4	209.5	210.6	206.2	203.8	225.7	226.2	Food
ឈើ	170.3	176.0	177.0	145.8	145.3	143.6	144.4	145.3	141.3	104.2	139.8	Timber
ជីតិចី	387.7	427.1	433.3	258.2	258.9	263.3	275.7	274.4	259.9	255.8	256.7	Fertilizer

ប្រភព : គេហទំព័ររបស់ធនាគារពិភពលោក

Source: World Bank Websit

\* : គុណភាពលេខ ២ និង \*\*: ខ្ទេច ២៥%

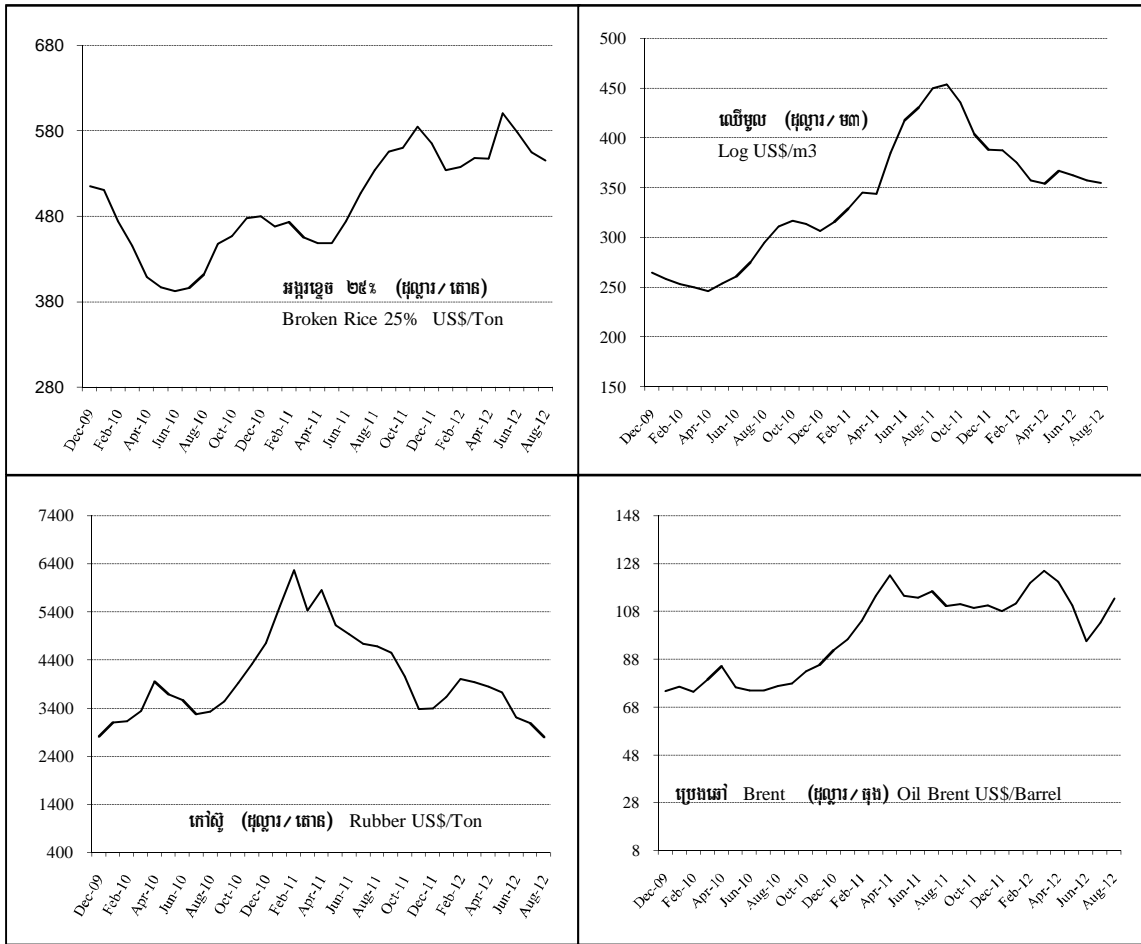
\*: Second Quality, \*\*: 25% Broken

\*\*\* : គិតជា ១០០០ ប៊ូត មុនឆ្នាំ ២០០០

\*\*\*: 1000 feet before year 2000

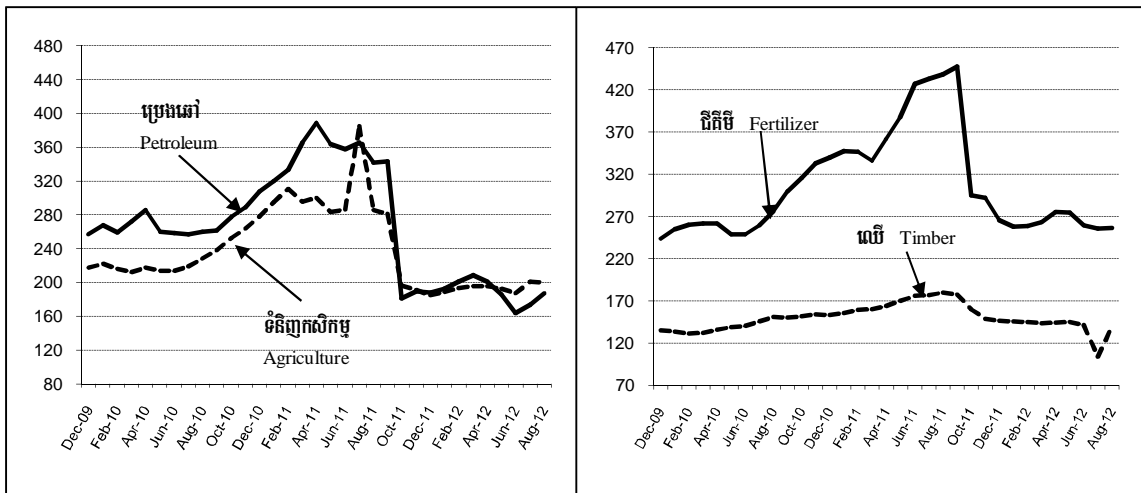
## តំលៃទំនិញសំខាន់ៗនៅលើទីផ្សារអន្តរជាតិ

### Main Commodity Prices in the International Markets



សន្ទស្សន៍តំលៃទំនិញសំខាន់ៗនៅលើទីផ្សារអន្តរជាតិ ឆ្នាំគោល ២០០៥=១០០ គិតចាប់ពីខែតុលា ២០១១

Main International Commodity Price Indexes Base (2005=100) started from October 2011



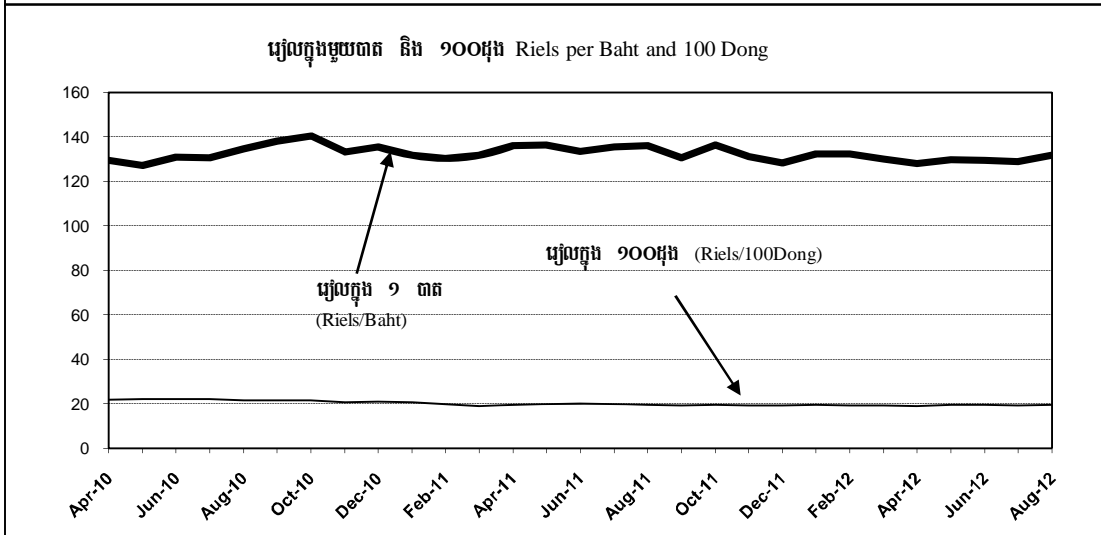
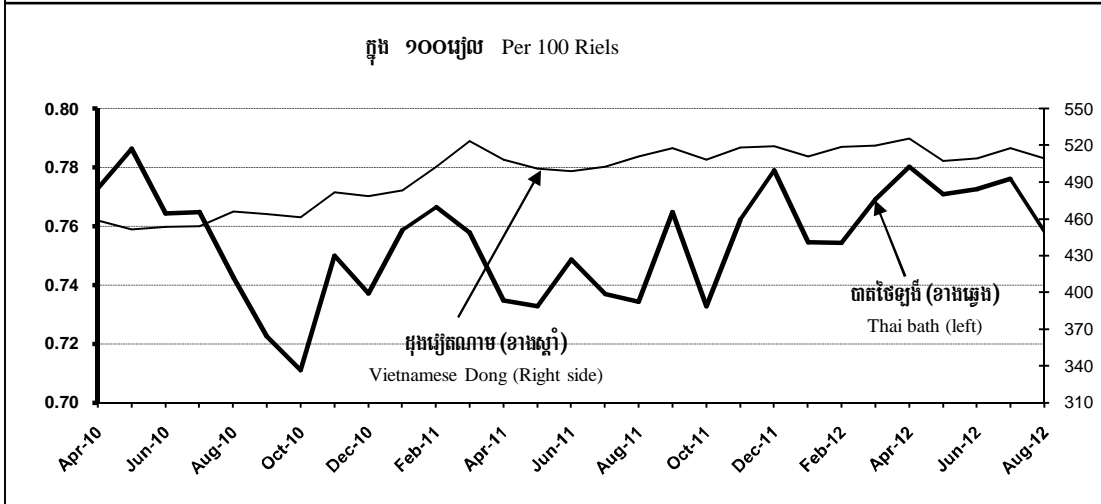
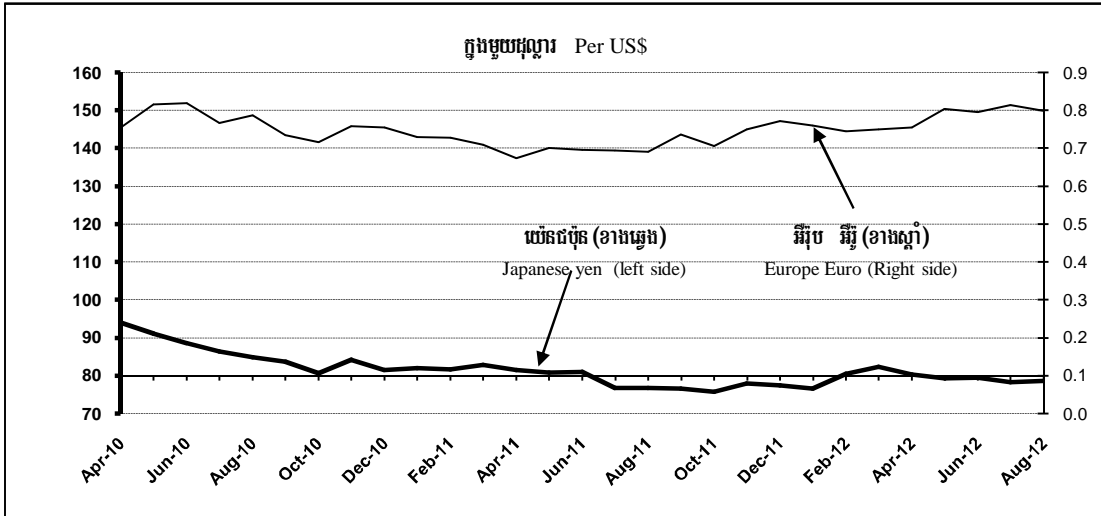
**ការប្រែប្រួលអត្រាប្តូរប្រាក់នៃបណ្តាប្រទេសមួយចំនួន (ក្នុងៗដុល្លារ)**  
**Foreign Exchange Rate Movement in some Countries (Per US\$)**

	Apr-11	May-11	Jun-11	Jan-12	Feb-12	Mar-12	Apr-12	May-12	Jun-12	Jul-12	Aug-12	
ជប៉ុន (យ៉េន)	81.42	80.86	80.99	76.60	80.48	82.28	80.38	79.26	79.54	78.31	78.63	Japan (Yen)
ហុងកុង (ដុល្លារ)	7.77	7.78	7.78	7.76	7.76	7.76	7.76	7.76	7.76	7.76	7.76	Hong K. (Dollar)
សិង្ហបុរី (ដុល្លារ)	1.23	1.23	1.24	1.26	1.25	1.26	1.24	1.28	1.28	1.25	1.25	Singapore (Dollar)
ម៉ាឡេស៊ី (រីងធើត)	2.96	3.02	3.04	3.05	3.01	3.07	3.05	3.16	3.20	3.18	3.13	Malaysia (Ringgit)
ភីលីពីន (ប៉េសូ)	43.04	43.46	43.54	43.05	42.97	43.09	42.33	43.60	42.48	42.04	42.42	Philippines (Peso)
ថៃ (បាត)	29.99	30.40	30.90	31.19	30.43	30.91	31.24	31.83	31.75	31.60	31.49	Thailand (Bath)
ឥណ្ឌូនេស៊ី (រូប្យា)	8628	8628	8620	9017	9124	9183	9208	9515	9470	9488	9579	Indonesia (Rupiah)
កូរ៉េខាងត្បូង (វ៉ុន)	1070	1082	1079	1127	1127	1135	1134	1180	1159	1148	1136	S-Korea (Won)
តៃវ៉ាន់ (ដុល្លារ)	28.69	28.83	28.92	29.86	29.61	29.56	29.28	29.75	29.97	30.07	29.97	Taiwan (n.t.Dollar)
ចិន (រ៉េនមីនប៊ី)	6.50	6.50	6.46	6.30	6.30	6.32	6.33	6.35	6.32	6.33	6.34	China (Renminbi)
កម្ពុជា (រៀល)	4082	4041	4096	4056	4034	4000	4004	4037	4074	4072	4053	Cambodia (Riel)
ឡាវ (គីប)	8122	8179	8079	8118	8050	8042	8121	8107	8023	8185	8217	Lao (Kip)
វៀតណាម (ដុង)	20749	20777	20580	21121	20923	20899	21032	20951	20925	21086	21164	Vietnam (Dong)
ឥណ្ឌា (រូពី)	44.73	45.30	45.42	50.31	49.47	52.08	53.58	56.44	56.23	55.39	55.67	India (Rupee)
រុស្ស៊ី (រូប)	27.44	28.11	28.04	30.38	29.02	29.41	29.34	32.50	33.16	32.19	32.37	Russia (New Ruble)
អូស្ត្រាលី (ដុល្លារ)	0.91	0.94	0.94	0.95	0.93	0.96	0.96	1.02	0.98	0.95	0.97	Australia (Dollar)
មិចស៊ិកូ (ប៉េសូ)	11.55	11.62	11.80	12.98	12.87	12.80	12.99	14.00	13.48	13.27	13.36	Mexico (Newpeso)
អង់គ្លេស (ផោន)	0.60	0.61	0.62	0.64	0.63	0.63	0.62	0.64	0.64	0.64	0.63	Britain (Pound)
ស្វីស (ហ្វ្រង់)	0.87	0.85	0.83	0.92	0.90	0.90	0.91	0.97	0.96	0.98	0.96	Switzerland (Franc)
សហគមន៍អឺរ៉ុប (អេឡូ)	0.67	0.70	0.69	0.76	0.74	0.75	0.75	0.80	0.80	0.81	0.80	Europe (Euro)
បាត/១០០រៀល	1.36	1.33	1.33	1.30	1.33	1.30	1.28	1.30	1.28	1.29	1.32	Bath/100 Riel
ដុង/១០០រៀល	508.28	514.15	502.44	520.72	516.40	519.95	525.27	507.37	513.62	517.82	509.58	Dong/100 Riel
រៀល/បាត	136.12	132.94	132.56	130.04	133.16	130.03	128.16	129.72	128.30	128.86	131.90	Riel/Bath
រៀល/១០០ដុង	19.67	19.45	19.90	19.20	19.37	19.23	19.04	19.71	19.47	19.31	19.62	Riel/100 Dong

ប្រភព: ធនាគារជាតិនៃកម្ពុជា និង oanda (Internet)

Source: National Bank of Cambodia and oanda (Internet)

**ការប្រែប្រួលអត្រាប្តូរប្រាក់នៃបណ្តាប្រទេសក្នុងតំបន់អាស៊ាន**  
**Foreign Exchange Rates**



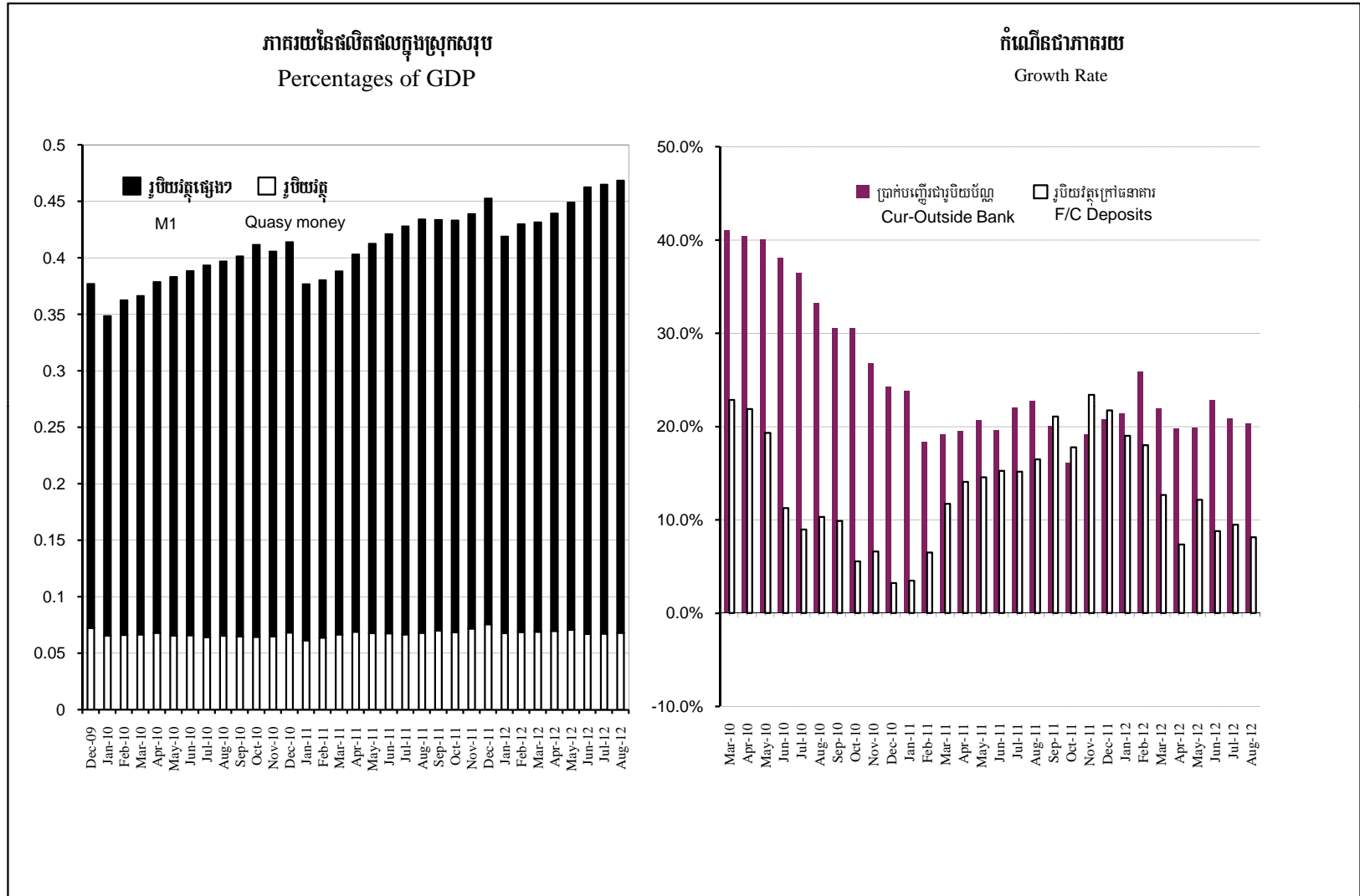
**ស្ថានភាពស្រុបិយវត្ថុ (ពាន់លានរៀល)**  
**MONETARY SURVEY (Billion of riels)**

	កញ្ញា-១១	តុលា-១១	វិច្ឆិកា-១១	ធ្នូ-១១	មករា-១២	កុម្ភៈ-១២	មីនា-១២	មេសា-១២	ឧសភា-១២	មិថុនា-១២	កក្កដា-១២	សីហា-១២	
	Sep-11	Oct-11	Nov-11	Dec-11	Jan-12	Feb-12	Mar-12	Apr-12	May-12	Jun-12	Jul-12	Aug-12	
<b>ទ្រព្យសកម្មបរទេសសុទ្ធ</b>	<b>17,695</b>	<b>18,105</b>	<b>17,813</b>	<b>17,894</b>	<b>18,467</b>	<b>18,762</b>	<b>18,652</b>	<b>18,644</b>	<b>18,125</b>	<b>18,730</b>	<b>18,712</b>	<b>18,758</b>	<b>Net foreign assets</b>
ទ្រព្យសកម្មបរទេស	20,567	20,838	20,654	20,617	21,629	22,188	22,632	23,069	22,699	23,429	23,723	23,741	Foreign assets
ទ្រព្យធានាបរទេស	-2,872	-2,733	-2,841	-2,723	-3,162	-3,425	-3,980	-4,425	-4,574	-4,699	-5,011	-4,983	Foreign liabilities
<b>ទ្រព្យសកម្មក្នុងស្រុកសុទ្ធ</b>	<b>4,962</b>	<b>4,535</b>	<b>5,124</b>	<b>5,761</b>	<b>5,679</b>	<b>6,011</b>	<b>6,211</b>	<b>6,669</b>	<b>7,757</b>	<b>7,922</b>	<b>8,082</b>	<b>8,242</b>	<b>Net domestic Assets</b>
<b>ឥណទានក្នុងស្រុក</b>	<b>14,461</b>	<b>14,719</b>	<b>14,783</b>	<b>15,430</b>	<b>15,986</b>	<b>16,245</b>	<b>16,247</b>	<b>16,790</b>	<b>17,373</b>	<b>17,686</b>	<b>17,998</b>	<b>18,395</b>	<b>Domestic credit</b>
<b>ឥណទានលើរដ្ឋាភិបាល</b>	<b>-1,926</b>	<b>-2,126</b>	<b>-2,095</b>	<b>-2,123</b>	<b>-2,200</b>	<b>-2,201</b>	<b>-2,542</b>	<b>-2,406</b>	<b>-2,310</b>	<b>-2,400</b>	<b>-2,418</b>	<b>-2,415</b>	<b>Net claim on government</b>
ឥណទានលើរដ្ឋាភិបាល	270	270	270	270	270	270	270	270	270	270	270	270	Claim on government
ប្រាក់បញ្ញើរបស់រដ្ឋាភិបាល	-2,196	-2,396	-2,365	-2,394	-2,471	-2,471	-2,813	-2,677	-2,580	-2,670	-2,688	-2,685	Deposits of government
<b>ផ្នែកមិនមែនរដ្ឋាភិបាល</b>	<b>16,387</b>	<b>16,845</b>	<b>16,878</b>	<b>17,553</b>	<b>18,186</b>	<b>18,445</b>	<b>18,789</b>	<b>19,196</b>	<b>19,682</b>	<b>20,086</b>	<b>20,416</b>	<b>20,810</b>	<b>Non government</b>
សហគ្រាសរដ្ឋ	1	0	0	0	0	0	0	0	0	4	4	7	Public enterprises
ផ្នែកឯកជន	16,386	16,845	16,878	17,553	18,186	18,445	18,789	19,196	19,682	20,081	20,412	20,802	Private sector
<b>ខ្ទង់ផ្សេងៗ</b>	<b>-9,500</b>	<b>-10,184</b>	<b>-9,659</b>	<b>-9,669</b>	<b>-10,307</b>	<b>-10,234</b>	<b>-10,035</b>	<b>-10,121</b>	<b>-9,616</b>	<b>-9,764</b>	<b>-9,917</b>	<b>-10,153</b>	<b>Other items (net)</b>
ប្រាក់បញ្ញើហាមឃាត់	-554	-585	-586	-608	-621	-712	-676	-711	-735	-686	-676	-653	Restricted Deposits
មូលធន និង ធនបំរុង	-9,639	-10,067	-9,760	-9,703	-10,723	-10,911	-10,798	-11,007	-10,860	-11,026	-11,315	-11,387	Capital & Reserves
ផ្សេងៗ	694	468	687	641	1,038	1,389	1,439	1,597	1,979	1,949	2,074	1,887	Others
<b>រូបិយវត្ថុទូទៅ</b>	<b>22,657</b>	<b>22,640</b>	<b>22,937</b>	<b>23,655</b>	<b>24,146</b>	<b>24,773</b>	<b>24,864</b>	<b>25,313</b>	<b>25,882</b>	<b>26,652</b>	<b>26,794</b>	<b>26,999</b>	<b>Total liquidity</b>
<b>រូបិយវត្ថុត្រូវ</b>	<b>3,681</b>	<b>3,589</b>	<b>3,766</b>	<b>3,956</b>	<b>3,916</b>	<b>3,971</b>	<b>3,985</b>	<b>4,029</b>	<b>4,085</b>	<b>3,872</b>	<b>3,885</b>	<b>3,931</b>	<b>Narrow money</b>
រូបិយវត្ថុក្រៅធនាគារ	3,531	3,410	3,602	3,772	3,667	3,756	3,811	3,744	3,800	3,632	3,652	3,663	Currency Outside Banks
ប្រាក់បញ្ញើមន្ត	150	180	165	185	249	215	174	286	286	240	233	268	Demand Deposits
<b>រូបិយវត្ថុផ្សេងៗ</b>	<b>18,976</b>	<b>19,051</b>	<b>19,171</b>	<b>19,698</b>	<b>20,230</b>	<b>20,803</b>	<b>20,879</b>	<b>21,284</b>	<b>21,796</b>	<b>22,780</b>	<b>22,909</b>	<b>23,068</b>	<b>Quasi-Money</b>
ប្រាក់បញ្ញើមានកាលកំណត់ និងសន្សំ	493	579	560	557	720	556	896	867	730	801	660	638	Time and Savings Deposits
ប្រាក់បញ្ញើជាប្រិយប័ណ្ណ	18,482	18,471	18,611	19,141	19,510	20,247	19,983	20,417	21,067	21,979	22,248	22,430	Foreign Currency Deposits

ប្រភព: ធនាគារជាតិកម្ពុជា (ឧតក)។

Sources: National Bank of Cambodia, (NBC)

ស្ថានភាពរូបិយធន  
Monetary Survey





**ការវាយតម្លៃការងារព្រឹត្តិការណ៍សាធារណៈ ឆ្នាំ ២០១២ / TOFE: BUDGET IMPLEMENTATION FOR 2012**

Billions of Riels	2012 C.B.L.	Implementation 07months =58%	Jan-12	Feb-12	Mar-12	Apr-12	May-12	Jun-12	Jul-12	ពាន់លានរៀល	
<b>I. DOMESTIC REVENUE</b>	<b>7,380.657</b>	<b>59%</b>	<b>4390.106</b>	<b>553.179</b>	<b>618.280</b>	<b>557.488</b>	<b>742.554</b>	<b>619.691</b>	<b>682.831</b>	<b>616.083</b>	<b>I. ចំណូលក្នុងប្រទេស</b>
<b>I. CURRENT REVENUE</b>	<b>7,300.657</b>	<b>58%</b>	<b>4270.509</b>	<b>553.179</b>	<b>615.133</b>	<b>557.488</b>	<b>736.071</b>	<b>619.691</b>	<b>572.864</b>	<b>616.083</b>	<b>១.ចំណូលចរន្ត</b>
<b>a. TAX REVENUE</b>	<b>6,280.383</b>	<b>59%</b>	<b>3688.925</b>	<b>397.126</b>	<b>513.336</b>	<b>493.358</b>	<b>671.093</b>	<b>536.183</b>	<b>514.474</b>	<b>563.354</b>	<b>ក.ចំណូលពន្ធ</b>
<b>Domestic tax revenue</b>	<b>4,919.283</b>	<b>60%</b>	<b>2940.318</b>	<b>312.657</b>	<b>385.201</b>	<b>394.709</b>	<b>567.349</b>	<b>434.285</b>	<b>401.761</b>	<b>444.356</b>	<b>ចំណូលពន្ធក្នុងប្រទេស</b>
On income, profits, capital gain - persons	310.060	55%	169.503	21.463	27.071	22.395	19.458	31.447	22.710	24.959	ពន្ធលើផលទុន ប្រាក់ចំណេញ និងកំរៃទុន រូបវន្តបុគ្គល
On income, profits, capital gain - companies	968.240	70%	675.355	57.365	42.441	99.752	269.217	73.721	46.074	86.784	ពន្ធលើផលទុន ប្រាក់ចំណេញ និងកំរៃទុន ធិតិបុគ្គល
General taxes on goods and services	2,315.930	55%	1267.004	132.690	182.729	155.300	170.280	199.825	205.325	220.855	ពន្ធទូទៅលើទ្រព្យសម្បត្តិ និង សេវា
o.w/ -Turnover taxes	29.850	43%	12.789	1.503	1.721	1.794	1.964	1.903	2.005	1.900	ពន្ធលើផលបរិយាបាល
-VAT	2,286.080	55%	1254.215	131.188	181.008	153.506	168.316	197.922	203.320	218.955	ពន្ធលើតម្លៃបន្ថែម
Taxes on specific goods	1,138.970	64%	728.334	85.361	121.740	100.917	98.826	115.650	108.961	96.880	ពន្ធលើទ្រព្យសម្បត្តិជាក់លាក់
Taxes on specific services	159.740	51%	80.766	14.709	9.598	12.834	6.849	12.309	15.643	8.824	អាករលើសេវាដែលបានកំណត់
Taxes on goods and services or activities	9.403	114%	10.711	0.548	0.727	2.506	0.923	0.604	0.667	4.736	អាករលើការប្រើប្រាស់ទ្រព្យសម្បត្តិប្រកបដោយអនុវត្តន៍សកម្មភាព
Other tax revenue	16.940	51%	8.645	0.521	0.894	1.006	1.796	0.730	2.381	1.318	ចំណូលពន្ធផ្សេងៗទៀត
<b>Taxes on international trade</b>	<b>1,361.100</b>	<b>55%</b>	<b>748.607</b>	<b>84.469</b>	<b>128.135</b>	<b>98.649</b>	<b>103.744</b>	<b>101.898</b>	<b>112.713</b>	<b>118.999</b>	<b>ចំណូលពន្ធលើពាណិជ្ជកម្មក្រៅប្រទេស</b>
Taxes and duties on imports	1,173.880	56%	656.473	73.699	111.462	83.265	93.983	91.492	99.943	102.628	ពន្ធ និង អាករលើការនាំចូល
o.w/ -Customs duties and taxes	617.510	66%	408.262	53.664	56.588	60.954	57.078	60.068	62.344	57.567	ពន្ធដារពន្ធនាំចូល
-Customs fees	16.550	62%	10.214	1.309	1.141	1.406	1.237	1.593	1.444	2.085	កំរៃយកមុនពីការងារក្នុងការនាំចូល
-Oil product duties	304.650	42%	128.993	8.791	32.254	11.541	17.568	14.497	19.695	24.647	ពន្ធដារលើផលិតផលធនធានសីលា
-Additional tax on oil product - Road maintenance	217.880	47%	102.360	8.766	20.378	8.593	17.507	14.533	15.658	16.925	អាករបន្ថែមលើផលិតផលធនធានសីលាសំរាប់ថែទាំផ្លូវថ្នល់
-fines	0.220			0.309	-	-	0.088	-	-	-	ផាកពិន័យ
-Customs duties on pamacine raw materials	16.550			0.860	1.101	0.771	0.505	0.801	0.803	1.119	ពន្ធដារលើបច្ចេកវិទ្យាវត្ថុធាតុដើម
Taxes and duties on exports	187.220	49%	92.133	10.770	16.673	15.384	9.760	10.405	12.771	16.371	ពន្ធ និង អាករលើការនាំចេញ
o.w/ -Customs duties on rubber exports	48.960	45%	22.244	3.069	4.466	2.548	1.459	3.920	2.841	3.942	អាករលើការនាំចេញកៅស៊ូ
-Duties on export quotas	1.030	63%	0.647	0.152	0.105	0.050	0.053	0.033	0.181	0.074	ចំណូលពីកតានាំចេញ
<b>b. NON TAX REVENUE</b>	<b>1,020.274</b>	<b>57%</b>	<b>581.584</b>	<b>156.05</b>	<b>101.80</b>	<b>64.13</b>	<b>64.98</b>	<b>83.51</b>	<b>58.39</b>	<b>52.73</b>	<b>ខ.ចំណូលពន្ធលើការពន្ធការពន្ធការពន្ធ</b>
<b>Property income</b>	<b>111.751</b>	<b>100%</b>	<b>111.934</b>	<b>83.06</b>	<b>5.07</b>	<b>3.15</b>	<b>4.07</b>	<b>4.43</b>	<b>4.60</b>	<b>7.55</b>	<b>ផលទុននៃទ្រព្យសម្បត្តិរដ្ឋ</b>
Rental income from land	47.398	228%	108.118	83.045	5.068	3.152	4.075	4.426	1.405	6.948	ផលនៃការជួលដីធ្លី
o.w/ revenue from Extractive Industry			0.000								ចំណូលពីសំបុត្រស្រាវជ្រាវ
Revenue from public enterprises	64.353	6%	3.815	0.017	-	-	-	-	3.199	0.600	ផលទុនពីសហគ្រាសសាធារណៈ
<b>Sale of goods and services</b>	<b>585.717</b>	<b>64%</b>	<b>376.073</b>	<b>31.528</b>	<b>80.021</b>	<b>55.350</b>	<b>52.851</b>	<b>75.223</b>	<b>43.343</b>	<b>37.758</b>	<b>ផលទុនលើការលក់-ជួលទ្រព្យសម្បត្តិ និងសេវា</b>
Market establishments	279.835	55%	153.550	7.552	49.072	16.987	20.641	38.580	13.139	7.579	សហគ្រាសសាធារណៈ រដ្ឋបាល និង សេវាផ្ទៃក្នុងការ (រកចំណេញ)
Nonmarket establishments	24.850	99%	24.656	1.249	5.104	4.281	4.877	2.641	2.312	4.192	រដ្ឋបាល និង សេវា (មិនរកចំណេញ)
Administrative fees	260.562	73%	189.259	21.536	24.643	33.141	25.837	32.889	27.354	23.859	ផលពីការគ្រប់គ្រងរដ្ឋបាល
Rental income from invested assets	20.470	42%	8.609	1.191	1.201	0.941	1.495	1.113	0.539	2.128	ការជួលទ្រព្យសម្បត្តិអចលន
Airport tax	0.000		0.000	-	-	-	-	-	-	-	ពន្ធត្រលាងយន្តហោះ
<b>Other non tax</b>	<b>322.806</b>	<b>29%</b>	<b>93.577</b>	<b>41.464</b>	<b>16.708</b>	<b>5.628</b>	<b>8.052</b>	<b>3.859</b>	<b>10.443</b>	<b>7.423</b>	<b>ផលផ្សេងៗ និង ផលពិសេស</b>
o.w/ Privatizations of public enterprises	251.421	1%	1.861	-	-	0.603	-	0.040	1.218	-	ផលនៃការលក់សម្បត្តិសហគ្រាសសាធារណៈ
o.w/ Disposal of fixed assets	0.000		8.499	-	4.516	2.636	0.015	-	1.191	0.140	ផលពីការលក់អចលនវត្ថុ (ការលក់ទ្រព្យសម្បត្តិរដ្ឋ)
<b>2. CAPITAL REVENUE</b>	<b>80.000</b>	<b>149%</b>	<b>119.598</b>	<b>-</b>	<b>3.148</b>	<b>-</b>	<b>6.483</b>	<b>-</b>	<b>109.966</b>	<b>-</b>	<b>២.ចំណូលជាមូលធន</b>
Other financial investments	80.000	149%	119.598	-	3.148	-	6.483	-	109.966	-	អចលនកម្មបរិញ្ញាវត្ថុ
<b>II. BUDGET EXPENDITURE</b>	<b>10,517.982</b>	<b>52%</b>	<b>5439.571</b>	<b>288.972</b>	<b>568.447</b>	<b>675.071</b>	<b>810.897</b>	<b>768.551</b>	<b>846.190</b>	<b>1,311.529</b>	<b>II. ចំណាយចំណុះ</b>
<b>I. CURRENT EXPENDITURE</b>	<b>6,330.657</b>	<b>54%</b>	<b>3434.153</b>	<b>98.130</b>	<b>297.763</b>	<b>436.660</b>	<b>597.879</b>	<b>536.356</b>	<b>575.196</b>	<b>892.170</b>	<b>១.ចំណាយចរន្ត</b>

**តារាងប្រតិបត្តិការហិរញ្ញវត្ថុសាធារណៈ ឆ្នាំ ២០១២ / TOFE: BUDGET IMPLEMENTATION FOR 2012**

Billions of Riels	2012 C.B.L.	Implementation 07months =58%	Dec-11	Feb-12	Mar-12	Apr-12	May-12	Jun-12	Jul-12	ការងារសរុប	
<b>a. Wages</b>	<b>2,672.751</b>	<b>54%</b>	<b>1454.821</b>	324.223	182.314	216.547	217.672	302.938	204.541	296.114	<b>ក.ប្រើប្រាស់</b>
<b>Personnel charges-civil administrative</b>	<b>1,439.671</b>	<b>56.1%</b>	<b>933.465</b>	195.123	98.939	191.276	130.172	131.034	200.932	148.697	<b>បន្ទុកបុគ្គលិក- រដ្ឋបាលស៊ីវិល</b>
o.w/ Diplomatic salary	3.300	49%	1.621	0.66	-	0.91	-	-	0.68	-	ប្រាក់បំណាច់អង្គប្រឹក្សា
<b>Personnel charges-national defence and security</b>	<b>897.003</b>	<b>57.4%</b>	<b>574.035</b>	129.100	82.343	82.584	86.701	171.101	2.425	146.600	<b>បន្ទុកបុគ្គលិក-សន្តិសុខ និងការពារជាតិ</b>
<b>b. Non wage</b>	<b>3,657.906</b>	<b>54%</b>	<b>1979.332</b>	381.43	115.45	220.11	380.21	233.42	370.65	596.06	<b>ខ.មិនមែនប្រើប្រាស់</b>
<b>Purchases</b>	998.481	47%	472.856	81.818	25.314	37.434	79.078	66.811	76.756	179.368	<b>ចំណាយដំណើរការរដ្ឋបាល</b>
Maintenance supplies	197.944	27%	53.232	6.636	0.578	3.403	4.678	6.464	7.797	29.199	សំភារៈផ្គត់ផ្គង់ ថែទាំ
Office supplies	157.084	64%	100.425	10.551	5.523	9.497	9.978	27.808	28.258	17.791	សំភារៈផ្គត់ផ្គង់ផ្នែករដ្ឋបាល
Food and agricultural products	115.522	67%	77.835	2.116	12.691	12.290	23.570	3.741	3.074	22.469	ស្បៀងអាហារ និងផលិតផលកសិកម្ម
Clothing and distinctions	118.321	17%	20.058	25.352	0.946	0.373	1.877	2.325	2.899	10.655	សំលៀកបំពាក់ និង ការតុបតែង
Small tools, material, furniture and equip.	212.307	45%	96.141	15.925	3.284	3.508	4.493	11.965	16.840	52.031	សំភារៈតូចតាច សង្ហារឹម និង សំភារៈ បរិក្ខារ
Water and energy	126.334	48%	61.260	15.068	2.280	7.963	5.520	12.459	17.582	15.050	ថាមពល និង ទឹក
Sanitary and health products	69.490	91%	63.362	6.076	0.001	0.292	28.859	1.940	0.199	32.071	សំភារៈ បរិក្ខារថែទាំសុខភាព
Other supplies	1.480	37%	0.543	0.095	0.011	0.109	0.104	0.110	0.107	0.103	សំភារៈផ្គត់ផ្គង់ផ្សេងៗ
<b>External services</b>	370.994	46%	172.310	109.401	17.651	13.683	13.881	27.205	51.040	37.852	<b>សេវាខាងក្រៅ</b>
o.w/ - Building rentals of expenses	14.950	62%	9.239	0.436	4.425	0.135	1.123	0.086	0.556	1.223	ផ្ទៃឈ្នួល និង បន្ទុក
-Maintenance and repairs	320.430	45%	144.602	100.544	12.809	12.413	11.781	16.276	47.967	34.273	ការថែទាំ និងជួសជុល
<b>Other services</b>	405.313	49%	197.576	30.072	14.654	24.111	36.354	30.268	52.530	26.924	<b>សេវាខាងក្រៅផ្សេងៗ</b>
o.w/ -External staff	36.141	89%	32.026	2.624	1.199	2.130	5.285	5.139	18.017	0.171	បុគ្គលិកខាងក្រៅ
-Public relations and advertizing	156.059	39%	61.422	10.268	5.621	8.431	11.578	10.781	11.826	8.623	ទំនាក់ទំនងសាធារណៈ និងផ្សព្វផ្សាយ
-Transportation and mission costs: Inland	119.581	49%	58.864	12.153	4.467	6.942	10.238	9.590	11.853	12.396	ចំណាយទូទាត់សេវាប្រតិបត្តិការប្រទេស
-Transportation and mission costs: Abroad	71.608	51%	36.395	2.492	3.018	4.094	8.727	3.199	8.598	4.080	ចំណាយទូទាត់សេវាប្រតិបត្តិការប្រទេស
-Mail and telecommunication costs	19.303	40%	7.739	2.381	0.173	2.280	0.414	1.467	1.920	1.459	សេវាប្រតិបត្តិការទូរស័ព្ទ និង ទូរទស្សន៍
<b>Financial charges</b>	171.000	56%	95.042	8.349	8.404	20.263	12.014	12.211	5.185	21.287	<b>បន្ទុកហិរញ្ញវត្ថុ</b>
o.w/ -Interests on domestic debt	0.000	#DIV/0!	0.248	-	-	-	-	-	0.248	-	ការប្រាក់នៃបំណុលក្នុងប្រទេស
-Interests on external debt	171.000	55%	94.453	8.199	8.404	20.263	11.692	12.191	4.937	21.287	ការប្រាក់នៃបំណុលក្រៅប្រទេស
<b>Subsidy and Social assistants</b>	1,251.752	79%	987.511	151.775	42.747	121.126	235.819	95.234	183.577	297.116	<b>ឧបត្ថម្ភធន និងជំនួយសង្គម</b>
o.w/ -Subsidies to regional and local authorities	277.666	61%	168.548	94.472	-	78.300	-	58.600	-	31.648	ឧបត្ថម្ភធនដល់រដ្ឋបាលខេត្តនិងរាជធានី
-Subsidies to administrative institutions	108.487	36%	38.581	6.285	0.006	0.275	15.083	1.828	15.900	5.488	ឧបត្ថម្ភធនដល់គ្រឹះស្ថានសាធារណៈ មានលក្ខណៈរដ្ឋបាល
-Social assistance	576.344	87%	500.593	33.061	24.855	11.332	200.346	19.396	23.945	215.434	ជំនួយសង្គម និងប្រាក់វិភាជន៍
-Subsidies to cultural and social entities	71.897	49%	35.472	5.200	3.728	6.095	3.781	3.802	5.225	6.697	ឧបត្ថម្ភធនដល់អង្គការដែលមានលក្ខណៈសង្គម វប្បធម៌
<b>Other non wage</b>	460.365	12%	54.036	0.013	6.678	3.495	3.062	1.689	1.567	33.509	<b>ចំណាយមិនមែនប្រើប្រាស់ផ្សេងៗ</b>
o.w/ -Other unallocation	407.270	0%	0.000	-	-	-	-	-	-	-	ចំណាយមិនមែនត្រូវបានដោះស្រាយ
-Unexpected expenditures	50.000	0%	0.000	-	-	-	-	-	-	-	ចំណាយមិនបានគ្រោងទុក
<b>2. CAPITAL</b>	<b>4,187.325</b>	<b>48%</b>	<b>2005.419</b>	<b>613.051</b>	<b>270.684</b>	<b>238.411</b>	<b>213.018</b>	<b>232.195</b>	<b>270.995</b>	<b>419.359</b>	<b>២.ចំណាយមូលធន</b>
<b>Domestic Financing</b>	<b>1,327.325</b>	<b>33%</b>	<b>438.692</b>	<b>355.910</b>	<b>60.795</b>	<b>47.915</b>	<b>27.007</b>	<b>86.600</b>	<b>125.625</b>	<b>87.998</b>	<b>ហិរញ្ញប្រទានក្នុងស្រុក</b>
Tangible fixed assets and land	1,220.000	32%	395.762	230.660	60.795	47.915	27.007	75.867	104.160	77.265	ដីធ្លីនិងអចលនវត្ថុ
-Investment	720.000		0.000	-	-	-	-	-	-	-	វិនិយោគ
-Counterpart	200.000		0.000	-	-	-	-	-	-	-	ចំណាយបដិភាគ
-Budget Support	300.000		0.000	-	-	-	-	-	-	-	ថវិការដ្ឋបាល
Fixed assets under construction	0.000		0.000	-	-	-	-	-	-	-	អចលនវត្ថុកំពុងសាងសង់
Equity participation and related shares	0.000		0.000	-	-	-	-	-	-	-	មូលនិធិសមមធ្យម
Other financial investments	107.325		42.930	125.250	-	-	-	10.733	21.465	10.733	ចំណាយវិនិយោគផ្សេងៗ
<b>External assistance (Project)</b>	<b>2,860.000</b>		<b>1566.726</b>	<b>257.140</b>	<b>209.889</b>	<b>190.496</b>	<b>186.011</b>	<b>145.595</b>	<b>145.370</b>	<b>331.362</b>	<b>ហិរញ្ញប្រទានក្រៅស្រុក</b>
<b>CURRENT DEF/SURPL.comt (I.I-II.1)</b>	<b>970.000</b>	<b>86%</b>	<b>836.356</b>	<b>45.67</b>	<b>317.37</b>	<b>120.83</b>	<b>138.19</b>	<b>83.34</b>	<b>(2.33)</b>	<b>(276.09)</b>	<b>ទិន្នន័យសរុប (មធ្យមនិរន្តរ៍)</b>

តារាងប្រតិបត្តិការវិញ្ញាបនបត្រសាធារណៈ ឆ្នាំ ២០១២ / TOFE: BUDGET IMPLEMENTATION FOR 2012

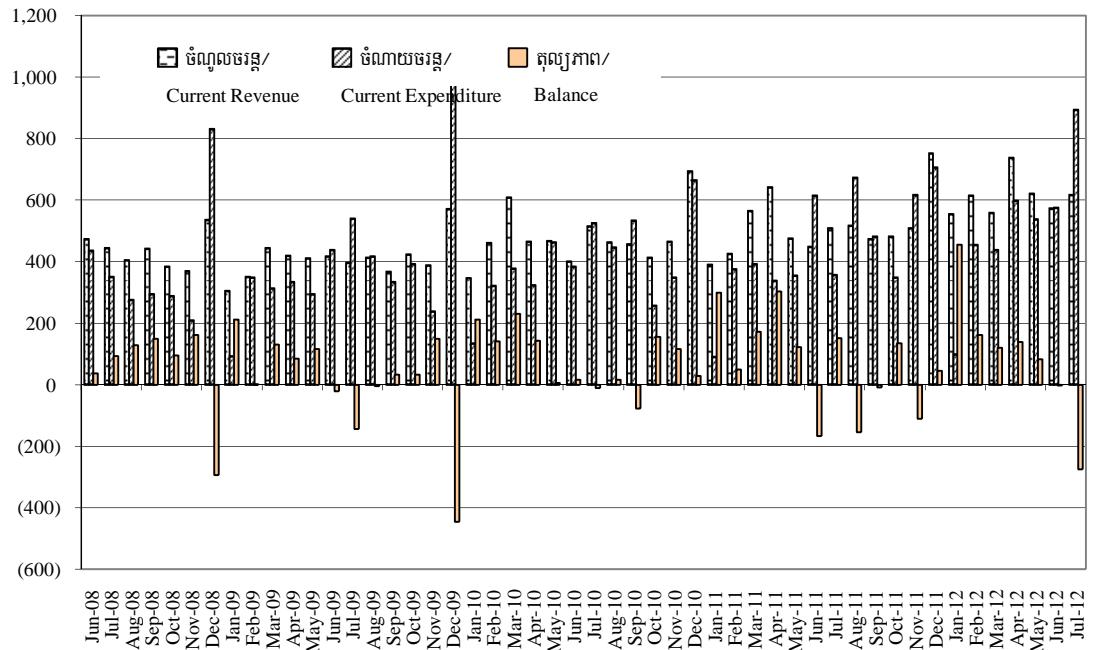
Billions of Riels	2012 C.B.L.	Implementation 07months =58%	Dec-11	Feb-12	Mar-12	Apr-12	May-12	Jun-12	Jul-12	ពាន់លានរៀល	
<b>OVERALL DEF/SURPL.comt (I-II)</b>	<b>-3,137.325</b>	<b>33%</b>	<b>-1,049.465</b>	<b>-537.795</b>	<b>49.834</b>	<b>-117.583</b>	<b>-68.343</b>	<b>-148.860</b>	<b>-163.360</b>	<b>-695.447</b>	<b>ទ្រនករតម្លៃ (បញ្ចូលថវិកា)</b>
<b>3. Expenditure adjustments</b>	0.000		-231.836	64.538	-48.536	-62.348	10.511	0.427	46.877	6.115	<b>ការកែសម្រួល</b>
Civil administration			-231.836	64.538	-48.536	-62.348	10.511	0.427	46.877	6.115	រដ្ឋបាលស៊ីវិល
<b>CURRENT DEF/SURPL.cash(comt.+3)</b>	<b>970.000</b>	<b>62%</b>	<b>604.520</b>	<b>110.212</b>	<b>268.834</b>	<b>58.481</b>	<b>148.703</b>	<b>83.762</b>	<b>44.546</b>	<b>(269.972)</b>	<b>ទ្រនករតម្លៃ (សាមញ្ញ)</b>
<b>OVERALL DEF/SURPL.cash (com.+3)</b>	<b>-3,137.325</b>	<b>41%</b>	<b>-1,281.301</b>	<b>-473.257</b>	<b>1.298</b>	<b>-179.930</b>	<b>-57.832</b>	<b>-148.433</b>	<b>-116.482</b>	<b>-689.332</b>	<b>ទ្រនករតម្លៃ (សាមញ្ញ)</b>
<b>III. FINANCING</b>	<b>3,137.325</b>	<b>41%</b>	<b>1,281.301</b>	<b>473.257</b>	<b>-1.298</b>	<b>179.930</b>	<b>57.832</b>	<b>148.433</b>	<b>116.482</b>	<b>689.332</b>	<b>III. បរិយាយទាន</b>
<b>I. FOREIGN FINANCING</b>	<b>2,630.000</b>	<b>59%</b>	<b>1,559.501</b>	<b>263.209</b>	<b>176.875</b>	<b>231.834</b>	<b>172.749</b>	<b>122.742</b>	<b>196.009</b>	<b>320.297</b>	<b>១. បរិយាយទានពីក្រៅ</b>
<b>a. Budget support</b>	<b>20.000</b>	<b>591%</b>	<b>118.12</b>	-	-	<b>58.976</b>	-	-	<b>59.145</b>	-	<b>ក. ទ្រនករថវិកា</b>
<b>-Grants-budget support</b>	<b>20.000</b>	<b>83%</b>	<b>16.58</b>	-	-	-	-	-	<b>16.579</b>	-	<b>ជំនួយសំរាប់ទ្រនករថវិកា</b>
Commodity supports-bilaterals	0.000	#DIV/0!	-	-	-	-	-	-	-	-	ជំនួយទ្រនករ (ជាទំនិញ)
Japan	-	#DIV/0!	-	-	-	-	-	-	-	-	ជប៉ុន
France	-	#DIV/0!	-	-	-	-	-	-	-	-	បារាំង
Germany	-	#DIV/0!	-	-	-	-	-	-	-	-	អាល្លឺម៉ង់
Other	-	#DIV/0!	-	-	-	-	-	-	-	-	ផ្សេងៗ
Commodity supports-int'l organizations	20.000	83%	16.58	-	-	-	-	-	16.579	-	ជំនួយអង្គការអន្តរជាតិ (ជាទំនិញ)
World Bank	-	#DIV/0!	16.58	-	-	-	-	-	16.579	-	ធនាគារពិភពលោក
Asian Development Bank	20.000	0%	-	-	-	-	-	-	-	-	ធនាគារអភិវឌ្ឍន៍អាស៊ី
IFAD	-	-	-	-	-	-	-	-	-	-	មូលនិធិអន្តរជាតិសំរាប់អភិវឌ្ឍន៍កសិកម្ម
OPEC	-	-	-	-	-	-	-	-	-	-	ប្រទេសនាំចេញរូបិយ
Other	-	-	-	-	-	-	-	-	-	-	ផ្សេងៗ
Capital support for amortization	-	-	-	-	-	-	-	-	-	-	មូលធនទ្រនករសំរាប់វិលសំ
<b>-Debt and related liabilities-budget support</b>	<b>0.000</b>		<b>101.54</b>	-	-	<b>58.976</b>	-	-	<b>42.566</b>	-	<b>បំណុលសំរាប់ទ្រនករថវិកា</b>
Foreign borrowing	0.000		101.54	-	-	58.976	-	-	42.566	-	កំរើបរទេស
Multilateral	0.000		101.54	-	-	58.976	-	-	42.566	-	ពហុភាគី
Bilateral	-		-	-	-	-	-	-	-	-	ទ្រនករ
Others	-		-	-	-	-	-	-	-	-	ផ្សេងៗ
From international Org.	-		-	-	-	-	-	-	-	-	បំណុលអន្តរជាតិ
Japan	-		-	-	-	-	-	-	-	-	ជប៉ុន
France	-		-	-	-	-	-	-	-	-	បារាំង
Germany	-		-	-	-	-	-	-	-	-	អាល្លឺម៉ង់
<b>b. Project aid</b>	<b>2,860.000</b>	<b>54%</b>	<b>1,537.856</b>	<b>263.209</b>	<b>198.970</b>	<b>192.271</b>	<b>188.960</b>	<b>146.770</b>	<b>142.727</b>	<b>325.464</b>	<b>ខ. ជំនួយគាំទ្រ</b>
<b>Spent</b>	<b>2,860.000</b>	<b>55%</b>	<b>1,566.73</b>	<b>257.140</b>	<b>209.889</b>	<b>190.496</b>	<b>186.011</b>	<b>145.595</b>	<b>145.370</b>	<b>331.362</b>	<b>ចំណាយ</b>
<b>-Grants</b>	<b>1,600.000</b>	<b>58%</b>	<b>933.33</b>	<b>201.906</b>	<b>133.333</b>	<b>133.333</b>	<b>133.333</b>	<b>133.333</b>	<b>133.333</b>	<b>133.333</b>	<b>ជំនួយ</b>
Commodity supports-bilaterals	1,600.000	58%	933.33	201.906	133.333	133.333	133.333	133.333	133.333	133.333	ជំនួយទ្រនករ (ជាទំនិញ)
Japan	-		-	-	-	-	-	-	-	-	ជប៉ុន
France	-		-	-	-	-	-	-	-	-	បារាំង
Germany	-		-	-	-	-	-	-	-	-	អាល្លឺម៉ង់
Other (project)	1,600.000	58%	933.33	201.906	133.333	133.333	133.333	133.333	133.333	133.333	ផ្សេងៗ (គម្រោង)
Commodity supports-int'l organizations	-		-	-	-	-	-	-	-	-	ជំនួយទ្រនករ (ជាទំនិញ)
World Bank	-		-	-	-	-	-	-	-	-	ធនាគារពិភពលោក
Asian Development Bank	-		-	-	-	-	-	-	-	-	ធនាគារអភិវឌ្ឍន៍អាស៊ី
IFAD	-		-	-	-	-	-	-	-	-	មូលនិធិអន្តរជាតិសំរាប់អភិវឌ្ឍន៍កសិកម្ម
OPEC	-		-	-	-	-	-	-	-	-	ប្រទេសនាំចេញរូបិយ
Other	-		-	-	-	-	-	-	-	-	ផ្សេងៗ
Capital support for amortization	-		-	-	-	-	-	-	-	-	មូលធនទ្រនករសំរាប់វិលសំ
<b>-Debt and related liabilities</b>	<b>1,260.000</b>	<b>50%</b>	<b>633.40</b>	<b>55.234</b>	<b>76.556</b>	<b>57.163</b>	<b>52.678</b>	<b>12.262</b>	<b>12.037</b>	<b>198.029</b>	<b>បំណុល</b>
Foreign borrowing	1,260.000	50%	633.40	55.234	76.556	57.163	52.678	12.262	12.037	198.029	កំរើបរទេស
Multilateral	1,260.000	4%	48.17	(7.012)	14.680	6.324	(4.747)	2.510	2.657	5.452	ពហុភាគី

**តារាងប្រតិបត្តិការវិញ្ញាបនបត្រសាធារណៈ ឆ្នាំ ២០១២ / TOFE: BUDGET IMPLEMENTATION FOR 2012**

Billions of Riels	2012 C.B.L.	Implementation 07months =58%	Dec-11	Feb-12	Mar-12	Apr-12	May-12	Jun-12	Jul-12	កាន់សារព្រួង	
Bilateral	-	585.23	62.246	61.876	50.839	57.425	9.752	9.380	192.576	ទ្រព្យកម្ម	
Others	-	-	-	-	-	-	-	-	-	ផ្សេងៗ	
From international Org.	-	-	-	-	-	-	-	-	-	កិច្ចការអន្តរជាតិ	
Japan	-	-	-	-	-	-	-	-	-	ជប៉ុន	
France	-	-	-	-	-	-	-	-	-	បារាំង	
Germany	-	-	-	-	-	-	-	-	-	អាល្លឺម៉ង់	
Pending	-	-28.870	6.069	-10.919	1.775	2.950	1.175	-2.643	-5.898	មិនទាន់ឆ្លើយ	
c. Amortization on external debts	-250.000	-96.475	0.000	-22.096	-19.413	-16.212	-24.028	-5.863	-5.167	ក.វិញ្ញាបនបត្របរទេស	
<b>2. DOMESTIC FINANCING</b>	<b>1063.690</b>	<b>-198.508</b>	<b>121.292</b>	<b>-86.974</b>	<b>-325.000</b>	<b>153.068</b>	<b>-7.074</b>	<b>2.414</b>	<b>218.834</b>	<b>ខ.ហិរញ្ញប្បទានក្នុងស្រុក</b>	
a. Net bank financing (monetary suvey)	1,063.69	270.904	172.460	-50.782	-185.964	124.891	52.592	-25.102	11.335	ក.ហិរញ្ញប្បទានធានា	
- Government's deposits	-	270.904	172.460	-50.887	-185.964	124.891	52.592	-25.102	11.335	- បញ្ជីរដ្ឋាភិបាល	
- claims on Government	-	0.000	0.000	0.105	0.000	0.000	0.000	0.000	0.000	- បំណុលរដ្ឋាភិបាល	
<i>o.w. advance from NBC</i>	-	-	-	-	-	-	-	-	-	ក្នុងនោះប្រទានពីធនាគារជាតិ	
<i>o.w. amort. on com. loans</i>	-	-	-	-	-	-	-	-	-	ក្នុងនោះវិលមកកម្ចីពាណិជ្ជកម្ម	
b. Other MEF's account	-	4.821	-0.116	6.895	1.699	0.378	-0.061	-0.498	-0.424	ខ.គណនីហិរញ្ញវត្ថុផ្សេងៗទៀត	
Cash Riels in provincial Trea.	-	4.821	-0.116	6.895	1.699	0.378	-0.061	-0.498	-0.424	សាច់ប្រាក់នៅធនាគារខេត្ត	
- NEC special account	-	0.000	0.000	0.000	0.000	0.000	0.000	0.000	0.000	គណនីពិសេស គ.ជ.ប	
c. Treasury Bill (From bidding)	-	0.000	0.000	0.000	0.000	0.000	0.000	0.000	0.000	គ.បណ្ណធានា	
Formular	-	0.000	0.000	0.000	0.000	0.000	0.000	0.000	0.000	រូបមន្ត	
Current account	-	0.000	0.000	0.000	0.000	0.000	0.000	0.000	0.000	គណនីប្រចាំ	
d. Private sector	0.000	-37.813	-35.930	-70.739	-65.615	34.996	-45.677	18.769	255.259	ឃ.វត្ថុឯកជន	
- Internal loans contracted	-	0.000	-	-	-	-	-	-	-	- កម្ចីផ្ទៃក្នុងដែលជាប់កិច្ចសន្យា	
- Internal loans amortization	-	0.000	0.000	0.000	0.000	0.000	0.000	0.000	0.000	- ប្រាក់វិលមកកម្ចីផ្ទៃក្នុង	
- Individual acct. & security deposits	-	-37.813	-35.930	-70.739	-65.615	34.996	-45.677	18.769	255.259	គណនីបុគ្គល-បញ្ជីធានា	
e. \$Acc.-gap between NBC & MEF	-	-436.419	-15.123	27.651	-75.120	-7.198	-13.929	9.246	-47.336	ង.គំណាត/គ/ស 4 សហវិ និងធានាជាតិ	
<b>3. OUTSTANDING OPERATIONS</b>	-	<b>-79.692</b>	<b>88.861</b>	<b>-91.198</b>	<b>273.096</b>	<b>-267.985</b>	<b>32.766</b>	<b>-81.941</b>	<b>150.201</b>	<b>ណ.ប្រតិបត្តិការកំពុងធ្វើ</b>	
Error	-556.365	0.001	-0.005	0.000	0.000	0.000	0.000	0.000	0.000	កំហុស - លំអក្រ	
<b>Memorandum Item :</b>	-	<b>0.000</b>	-	-	-	-	-	-	-	<b>ចំណុចគួរដឹង</b>	
Exchange rate (R/\$)	-	-	4,039	4,015	3,995	4,025	4,065	4,050	4,072	អត្រាប្តូរប្រាក់ រៀល/ដុល្លារ	
VAT Refunded claimed (stock 2006)	-	-	-	-	-	-	-	-	-	ប្រកាសបង្កើតប្រាក់សងអ.ត.ប (ស្តុក ២០០៦)	
VAT Refunded claimed (stock 1999-06)	-	-	-	-	-	-	-	-	-	ប្រកាសបង្កើតប្រាក់សងអ.ត.ប (ស្តុក ១៩៩៩-២០០៦)	
<i>o.w. agreed (flow)</i>	-	-	-	-	-	-	-	-	-	ក្នុងនោះយល់ព្រម (លំហូរ)	
<i>o.w. disbursed (flow, cash)</i>	-	0.000	-	-	-	-	-	-	-	ក្នុងនោះការចេញប្រាក់សង (លំហូរ-សាច់ប្រាក់)	
Provincial revenue	387.739	86.9%	336.936	61.311	30.781	53.689	19.051	31.556	61.429	113.918	ចំណូលរបស់ខេត្ត ក្រុង
o.w. provincial tax revenue	239.561	105.9%	253.668	37.758	29.288	27.422	17.287	30.640	46.021	80.317	ក្នុងនោះចំណូលពន្ធដារខេត្ត-ក្រុង
o.w. prov. non-tax revenue	22.346	65.9%	14.724	2.186	1.493	2.077	1.758	0.916	2.404	2.257	ក្នុងនោះចំណូលពីមិនមែនពន្ធដារខេត្ត-ក្រុង
o.w. prov. Transfer from central	125.832	54.5%	68.544	21.367	-	24.190	0.006	-	13.004	31.344	ក្នុងនោះចំណូលបង្កើនពីរដ្ឋបាលកណ្តាល
Provincial expenditure	0.000	-	190.960	165.80	19.01	29.19	28.48	23.63	30.83	54.43	ចំណាយរបស់ខេត្ត ក្រុង
o.w. wage and salary	0.000	-	30.054	7.29	0.99	8.25	5.64	3.95	3.70	7.63	ក្នុងនោះចំណាយប្រាក់បៀវត្ស
o.w. non-wage	0.000	-	135.499	121.94	14.99	20.77	17.89	16.44	26.88	38.02	ក្នុងនោះចំណាយមិនមែនប្រាក់បៀវត្ស
o.w. investment	0.000	-	25.407	36.57	3.02	0.17	4.96	3.24	0.25	8.79	ក្នុងនោះចំណាយសំរាប់វិនិយោគ
Provincial Balance	387.739	37.6%	145.977	(104.48)	11.77	24.50	(9.43)	7.93	30.60	59.49	តុល្យភាពរបស់ខេត្ត-ក្រុង
Contribution from casino and Lottery	77.980	60.7%	47.362	7.319	5.473	8.291	5.768	5.555	7.507	7.182	វិភាគទានពីកាស៊ីណូ, សម្បទាន និងឆ្នោត
7 Priority sectors	1,996.400	57.6%	1,362.715	265.666	84.043	189.201	320.832	137.975	204.655	417.094	ក្រសួងអភិវឌ្ឍន៍យ៉ាងច្រើន

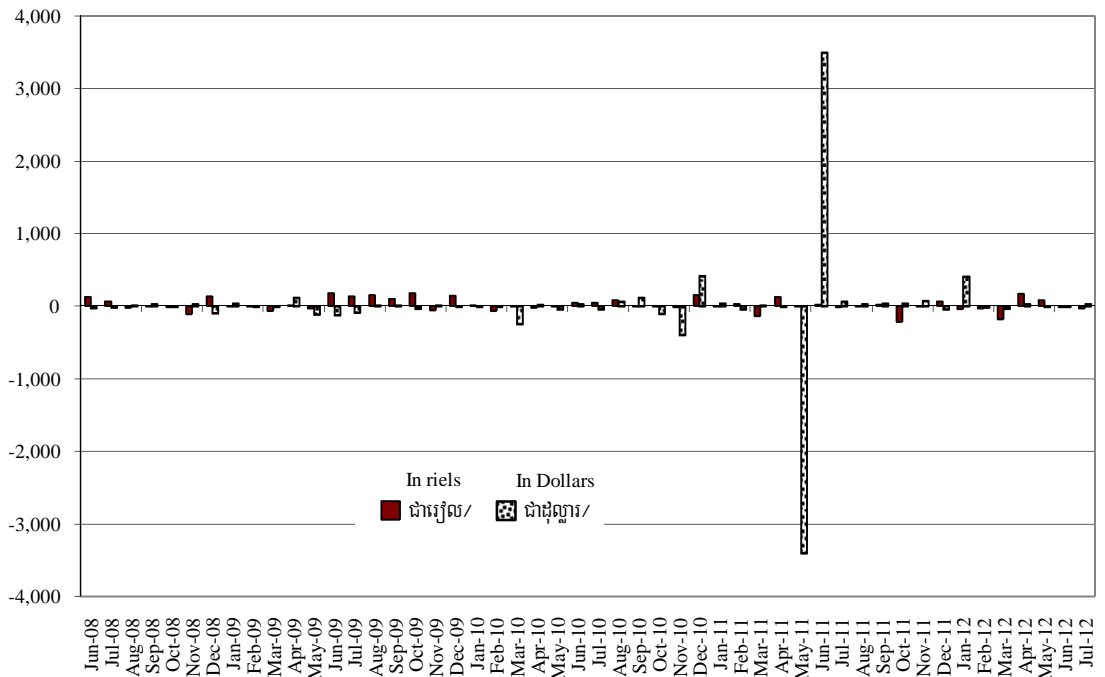
**ចំណូល និង ចំណាយចរន្តនៃថវិកាជាតិ (លានរៀល)**

**CURRENT REVENUE AND EXPENDITURE (Million riels)**



**លំហូរសាច់ប្រាក់របស់រដ្ឋ (ពាន់លានរៀល)**

**GOVERNMENT CASH FLOW (Billion riels)**



សំគាល់: សាច់ប្រាក់កើននៅគណនីរបស់រដ្ឋ និង សាច់ប្រាក់ថយនៅគណនីរបស់រដ្ឋ  
 Note: Government deposit Increased and Government Deposit Declined

**ចំណាយបច្ចុប្បន្នក្រសួង ឆ្នាំ ២០១២/ CURRENT BUDGET EXPENDITURE BY MINISTRY 2012**

Million Riels	2012 C.B.L.	Implementation 07months =58%	Dec-11	Jan-12	Feb-12	Mar-12	Apr-12	May-12	Jun-12	Jul-12	លានរៀល	
<b>Total Current Expenditures</b>	<b>5,504,652</b>	<b>64%</b>	<b>3,544,557</b>	<b>705,652</b>	<b>98,130</b>	<b>297,763</b>	<b>557,098</b>	<b>597,879</b>	<b>536,356</b>	<b>575,196</b>	<b>892,170</b>	<b>សរុបចំណាយជាប្រចាំ</b>
<b>I. General Administration</b>	<b>768,796</b>	<b>129%</b>	<b>995,022</b>	<b>211,216</b>	<b>63,119</b>	<b>75,953</b>	<b>175,058</b>	<b>122,503</b>	<b>146,082</b>	<b>246,121</b>	<b>173,248</b>	<b>១. រដ្ឋបាលទូទៅ</b>
01. Royal Palace	50,864	63%	32,009	2,871	1,780	4,151	9,162	6,162	2,684	3,935	4,135	០១. ព្រះបរមរាជវាំង
02. National Assembly	107,894	76%	81,922	2,117	28,622			25,614		27,686		០២. រដ្ឋសភា
03. Senate	35,001	78%	27,330		5,189	4,520		8,733	387		8,501	០៣. ព្រឹទ្ធសភា
04. Counstitutional Council	6,797	77%	5,207			2,054			1,866		1,287	០៤. ក្រុមប្រឹក្សាធម្មនុញ្ញ
05.1 Council of Minister	244,696	66%	160,517	17,704	4,157	11,758	18,814	33,839	23,526	35,002	33,421	០៥.១ ទីស្តីការគណៈរដ្ឋមន្ត្រី
05. 2 Civil Service Secretariate	3,097	53%	1,627	315		172	159	286	292	131	588	០៥.២. រដ្ឋ-ធានមុខងារសាធារណៈ
05.4 CDC	5,660	37%	2,094	600			303	339	201	503	748	០៥.៤. ក្រុមប្រឹក្សាអភិវឌ្ឍន៍កម្ពុជា
07.2 Interior-Administration	55,749	43%	23,977	6,647		4,636	4,040	5,303	2,006	5,951	2,041	០៧.២. ក្រសួងមហាផ្ទៃ-រដ្ឋបាលទូទៅ
08. Relations Assembly and Inspections	15,925	46%	7,372	2,242		363	930	1,355	980	1,295	2,449	០៨. ក្រសួងទំនាក់ទំនងសភា និងអធិការកិច្ច
09. Foreign Affairs and Int'l Cooperation	74,366	52%	38,698	4,902	2,268	5,936	12,798	1,564	1,285	12,713	2,134	០៩. ក្រសួងការបរទេស និងសហប្រតិបត្តិការអន្តរជាតិ
10. Economy and Finance	87,813	596%	523,224	159,729	20,906	38,587	123,338	26,073	86,340	123,717	104,264	១០. ក្រសួងសេដ្ឋកិច្ច និងហិរញ្ញវត្ថុ
14. Planning	24,905	69%	17,289	2,080	196	1,003	2,132	1,393	1,718	4,830	6,017	១៤. ក្រសួងផែនការ
26. Justice	35,978	44%	15,745	8,889		1,035	2,899	2,570	2,140	3,369	3,732	២៦. ក្រសួងយុត្តិធម៌
30. National Election Committee	13,586	403%	54,688	2,254		1,429	70	8,881	17,506	24,959	1,845	៣០. គ.ជ.ប
31. National Audit Authority	6,466	51%	3,324	866		311	414	393	1,367	454	385	៣១. អាជ្ញាធរសវនកម្មជាតិ
33.1 Anti-corruption Authority			10,034			1,524	114	1,333	3,785	1,576	1,702	៣៣.១ អាជ្ញាធរជាតិប្រយុទ្ធប្រឆាំងអំពើពុករលួយ
<b>II. Defense and Security</b>	<b>1,247,783</b>	<b>56%</b>	<b>704,451</b>	<b>168,355</b>	<b>2,281</b>	<b>93,646</b>	<b>96,502</b>	<b>111,114</b>	<b>186,128</b>	<b>11,027</b>	<b>203,753</b>	<b>២. ការពារ និងសន្តិសុខ</b>
06. National Defense	779,879	60%	471,253	127,722	1,395	64,041	64,188	79,170	109,633	5,739	147,086	០៦. ក្រសួងការពារជាតិ
07.1 Interior - Security	467,904	50%	233,198	40,632	886	29,604	32,314	31,945	76,494	5,288	56,666	០៧.១. ក្រសួងមហាផ្ទៃ-សន្តិសុខសាធារណៈ
<b>III. Social Administrative</b>	<b>2,106,590</b>	<b>73%</b>	<b>1,535,768</b>	<b>258,687</b>	<b>29,673</b>	<b>92,140</b>	<b>230,554</b>	<b>326,137</b>	<b>159,357</b>	<b>253,715</b>	<b>447,164</b>	<b>៣. រដ្ឋបាលសង្គមកិច្ច</b>
11. Information	52,095	77%	39,855	2,633	3,871	2,729	5,037	1,857	2,725	3,897	19,739	១១. ក្រសួងព័ត៌មាន
12. Public Health	694,331	90%	624,725	60,068	193	10,519	43,058	233,171	31,217	45,082	261,487	១២. ក្រសួងសុខាភិបាល
16. Education, Youth and Sport	915,898	59%	537,752	115,789	7,503	48,105	108,871	63,061	83,742	117,618	108,852	១៦. ក្រសួងអប់រំ យុវជន និង កីឡា
18. Culture and Fine-Arts	31,303	62%	19,266	3,336		1,029	2,657	1,670	3,068	3,680	7,163	១៨. ក្រសួងវប្បធម៌ និង វិចិត្រសិល្បៈ
19. Environment	24,941	52%	12,925	5,050		656	2,789	1,420	1,880	3,614	2,565	១៩. ក្រសួងបរិស្ថាន
21. Social Affair & Veteran	258,249	92%	237,767	54,493	18,106	25,158	55,006	18,906	31,331	56,056	33,203	២១. ក្រសួងសង្គមកិច្ច
23. Public Worship and Religion	21,933	85%	18,663	5,375		293	4,550	707	997	10,494	1,623	២៣. ក្រសួងធម្មការ និង កិច្ចការសាសនា
24. Woman Affairs	28,270	51%	14,408	3,715		253	3,402	1,046	2,027	5,267	2,413	២៤. ក្រសួងកិច្ចការនារី
32. Labour and Vocational Training	79,570	38%	30,407	8,228		3,399	5,186	4,298	2,371	8,007	10,119	៣២. ក្រសួងការងារ និងបណ្តុះបណ្តាលវិជ្ជាជីវៈ

**ចំណាយចរន្តតាមក្រសួង ឆ្នាំ ២០១២ / CURRENT BUDGET EXPENDITURE BY MINISTRY 2012**

Million Riels	2012 C.B.L.	Implementation 07months =58%	Dec-11	Jan-12	Feb-12	Mar-12	Apr-12	May-12	Jun-12	Jul-12	លានរៀល	
<b>IV. Economy Administrative</b>	<b>483,734</b>	<b>46%</b>	<b>222,147</b>	<b>64,263</b>	<b>2,749</b>	<b>23,280</b>	<b>45,019</b>	<b>29,524</b>	<b>38,469</b>	<b>40,236</b>	<b>42,869</b>	<b>៤. រដ្ឋបាលសេដ្ឋកិច្ច</b>
05.3 Civil Aviation Secretariate	14,070	40%	5,693	1,856		694	931	1,243	289	423	2,112	០៥.៣. រដ្ឋ-ដ្ឋានអាកាសចរណ៍ស៊ីវិល
13. Industry, Mines and Energy	18,957	95%	17,917	6,471		461	2,925	1,153	9,445	2,567	1,367	១៣. ក្រសួងឧស្សាហកម្ម
15. Commerce	47,548	76%	36,332	5,514	599	10,369	4,603	4,842	5,634	4,112	6,173	១៥. ក្រសួងពាណិជ្ជកម្ម
17. Agriculture, Forestry and Fishery	98,791	43%	42,316	12,207	938	3,340	8,327	5,378	6,552	7,327	10,455	១៧. ក្រសួងកសិកម្ម រុក្ខាប្រមាញ់ និងនេសាទ
20. Rural Development	86,068	37%	31,794	13,054	0	977	7,959	1,870	6,446	4,916	9,627	២០. ក្រសួងអភិវឌ្ឍន៍ជនបទ
22. Posts and Telecommunications	33,657	32%	10,791	3,047		605	3,132	1,164	1,670	2,376	1,844	២២. ក្រសួងប្រៃសណីយ៍ និងទូរគមនាគមន៍
25. Public Works and Transport	41,734	52%	21,647	9,453	12	1,615	5,553	3,709	1,781	6,074	2,902	២៥. ក្រសួងសាធារណៈការ និងដឹកជញ្ជូន
27. Tourism	42,950	48%	20,547	2,373	1,111	3,076	5,059	3,154	2,827	3,435	1,885	២៧. ក្រសួងទេសចរណ៍
28. Urbanization and Construction	58,350	27%	15,597	6,058	89	1,151	2,928	1,858	1,278	5,065	3,229	២៨. ក្រសួងរៀបចំដែនដី នគរូបនីយកម្ម និងសំណង់
29. Water Resources and Meteorology	41,608	47%	19,513	4,229		992	3,604	5,154	2,547	3,940	3,276	២៩. ក្រសួងធនធានទឹក និងឧតុនិយម
<b>V. Miscellaneous</b>	<b>897,749</b>	<b>9.7%</b>	<b>87,168</b>	<b>3,132</b>	<b>307</b>	<b>12,744</b>	<b>9,964</b>	<b>8,600</b>	<b>6,321</b>	<b>24,096</b>	<b>25,136</b>	<b>៥. ចំណាយមិនអាចបែងចែក</b>
Actual Expense (A1+B1)												ចំណាយពិត (ក១+ខ១)
Expense by Warranty (A2+B2)												ការធានាចំណាយ (ក២ + ខ២)
A. Investment Expenditure												ក. ចំណាយវិនិយោគ
A1. Actual Expense												ក១. ចំណាយពិត
Chap16: Debt and related liabilities												ជំពូក៦៥: ការទូទាត់ប្រាក់ខ្ចី និងបំណុលប្រហាក់ប្រហែល
Chap21: Tangible fixed assets and land												ជំពូក២១: អចលកម្មរូបិយ
A2. Expense by Warranty												ក២. ការធានាចំណាយ
Capital expenditure outside NT												ការចំណាយមូលធនក្រៅរាជធានីភ្នំពេញ
External financing (Project aids)												ហិរញ្ញវត្ថុខាងក្រៅ (គំរោងជំនួយ)
B. Current Expenditure												ខ. ចំណាយចរន្ត
B1. Actual Expense												ខ១. ចំណាយពិត
Chap65: Subsidy and Social assistants												ជំពូក៦៥: ឧបត្ថម្ភ និងជំនួយសង្គម
Chap66: Financial charges												ជំពូក៦៦: បន្ទុកហិរញ្ញវត្ថុ
Chap62: Other services												ជំពូក៦២: សេវាខាងក្រៅផ្សេងៗ
Chap65: Subsidy and Social assistants												ជំពូក៦៥: ឧបត្ថម្ភ និងជំនួយសង្គម
Chap66: Financial charges												ជំពូក៦៦: បន្ទុកហិរញ្ញវត្ថុ
B2. Expense by Warranty												ខ២. ការធានាចំណាយ
A. Investment Expenditure												ក. ចំណាយវិនិយោគ
Chap21: Tangible fixed assets and land												ជំពូក២១: អចលកម្មរូបិយ
Chap26:												ជំពូក២៦:
9. Unexpected expenditure	897,749	9.7%	87,168	3,132	307	12,744	9,964	8,600	6,321	24,096	25,136	ផែនការមិនបានគ្រោងទុក

**ផលិតផលនាំចូលសំខាន់ៗ**  
**Major Imports Products**

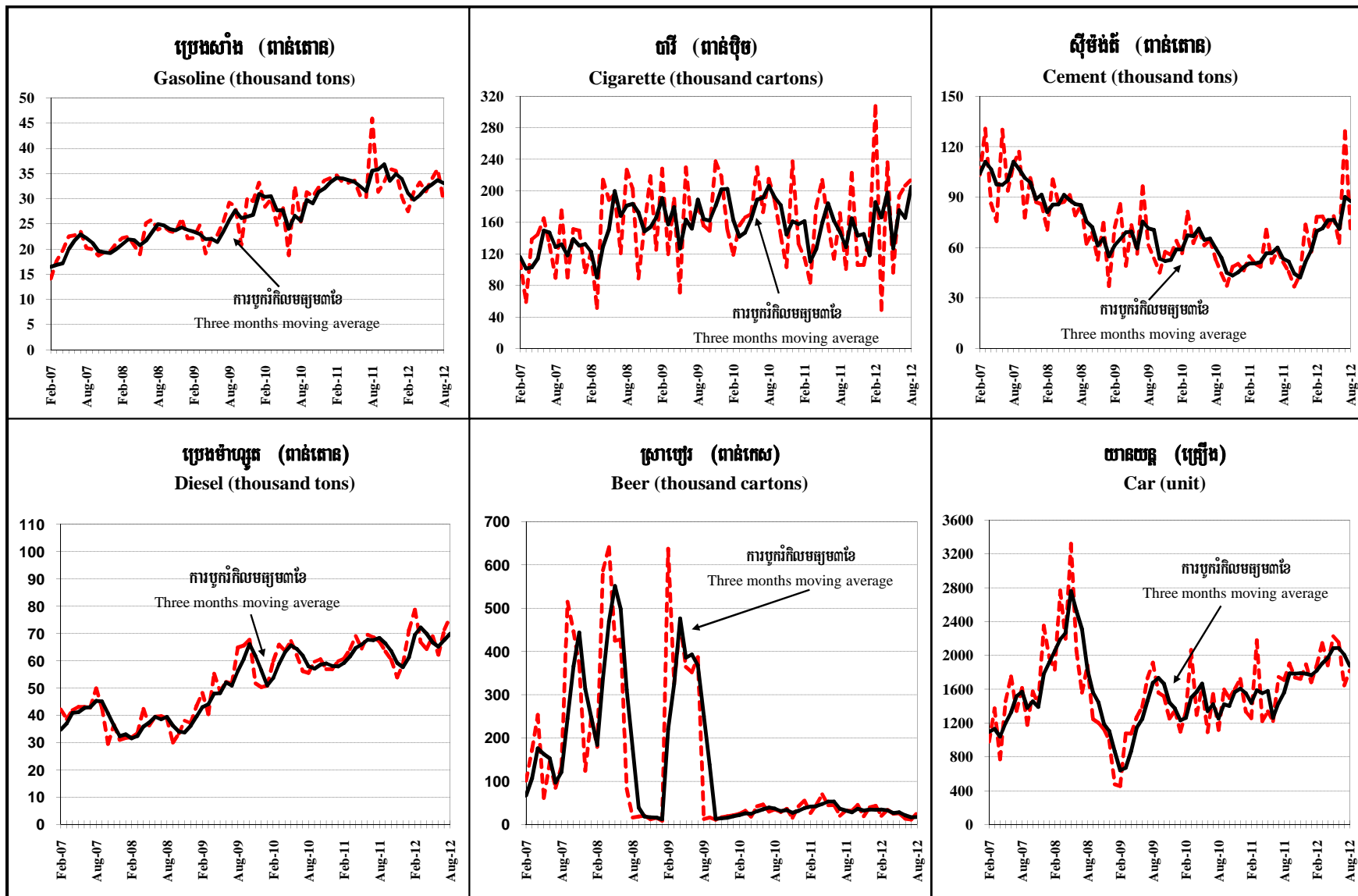
	ឯកតា	2011			2012						Unit	
		មីនា Mar.	មេសា Apr.	កុម្ភៈ Feb.	មីនា Mar.	មេសា Apr.	ឧសភា May.	មិថុនា Jun.	កក្កដា Jul.	សីហា Aug.		
ថ្នាំពេទ្យ	តោន	734	743	823	874	508	1404	1484	1096	1445	tons	Medicine
តារី	000 ប៊ុច	84	180	308	49	236	97	194	207	215	000 ctn	Cigarettes
ស្រាបៀរ	000 កេស	137	473	475	850	686	698	602	597	598	000 ctn	Beer, Alcohol, Soft Drinks
គ្រឿងឧបភោគបរិភោគ	000 តោន	9	13	10	13	10	13	11	16	16	000 tons	Food & Ingredients
បរិក្ខារសំណង់	000 តោន	17	16	14	25	21	26	26	24	31	000 tons	Other Constr. Materials
ស៊ីម៉ង់ត៍	000 តោន	51	49	78	79	72	79	63	129	71	000 tons	Cement
ដែក	000 តោន	13	7	7	10	10	9	8	13	8	000 tons	Steel
គ្រឿងអគ្គីសនី	000 គ្រឿង	6	7	7	7	6	8	8	6	6	000 units	Electrics
សំលៀកបំពាក់ប្រើប្រាស់លើស	000 តោន	6	7	6	9	7	8	8	8	14	000 tons	Clothing used
ក្រណាត់	000 តោន	0.5	0.5	0.4	0.7	0.7	0.4	0.4	0.6	0.6	000 tons	Fabric
យានយន្ត, ទោមក្រយានយន្ត, គ្រឿងបន្លាស់	000 គ្រឿង	30	23	16	40	30	30	29	24	31	000 Unit	Vehicle, Motorbikes, parts
ប្រេងឥន្ធុ	000 តោន	22	27	21	21	25	45	42	38	28	000 tons	Petroleum
ផ្សេងៗទៀត	000 តោន	89	95	102	103	176	223	128	197	160	000 tons	Others

ប្រភព: ទីចាត់ការពន្ធ និងរដ្ឋាករ

Sources: Customs and Excise Department



## ផលិតផលនាំចូលសំខាន់ៗ Major Imports Products



**ផលិតផលនាំចូលសំខាន់ៗ (គិតជាលានរៀល)**  
**Major Imports Products (in million riels)**

	2011			2012							
	មីនា Mar.	មេសា Apr.	ធ្នូ Dec.	កុម្ភៈ Feb.	មីនា Mar.	មេសា Apr.	ឧសភា May.	មិថុនា Jun.	កក្កដា Jul.	សីហា Aug.	
ថ្នាំពេទ្យ	25,121	23,630	33,324	26,233	31,065	23,120	31,351	29,098	28,825	31,304	Medicine
បារី	24,002	50,872	32,965	88,700	17,782	71,205	27,720	55,776	60,372	61,052	Cigarettes
ស្រាបៀរ	10,344	8,274	9,117	8,258	13,163	9,834	12,641	8,444	8,173	8,866	Beer, Alcohol, Soft Drinks
គ្រឿងឧបភោគបរិភោគ	26,933	27,708	40,106	33,148	36,578	30,953	37,699	30,760	34,585	35,288	Food & Ingredients
បរិក្ខារសំណង់	11,047	11,015	10,805	9,958	13,317	11,639	15,016	15,872	15,110	18,014	Construction equipment
ស៊ីម៉ង់ត៍	10,386	15,250	19,605	20,493	20,015	18,758	21,929	17,468	21,451	18,888	Cement
ដែក	23,889	11,670	23,672	11,546	19,545	20,815	17,223	17,295	27,063	17,482	Steel
គ្រឿងអគ្គិសនី	2,546	2,834	2,702	3,182	3,013	2,669	3,431	4,314	3,105	3,611	Electrics
សំលៀកបំពាក់ប្រើប្រាស់ហើយ	18,112	22,742	29,231	18,343	26,843	22,910	23,816	25,255	24,324	23,314	Clothing used
ក្រណាត់	2,305	2,060	3,021	1,728	3,158	2,228	1,700	2,024	2,594	2,419	Fabric
យានយន្ត,ទោមក្រយានយន្ត,គ្រឿងបន្លាស់	148,726	123,022	159,159	170,315	196,617	156,120	166,719	203,135	156,633	167,021	Vehicle, Motorbikes, parts
ប្រេងឥន្ធនៈ	120,645	101,087	128,402	123,877	144,380	119,989	130,900	168,423	125,976	129,637	Petroleum
ផ្សេងៗទៀត	60,503	56,013	66,914	64,314	74,746	59,825	63,511	101,580	72,620	76,768	Others
សរុប	919,585	1,021,684	1,034,338	1,005,784	1,063,943	1,053,113	1,134,877	1,085,732	1,192,321	982,679	Total

ប្រភព: ទីសាត់ការពារ និងរដ្ឋាករ

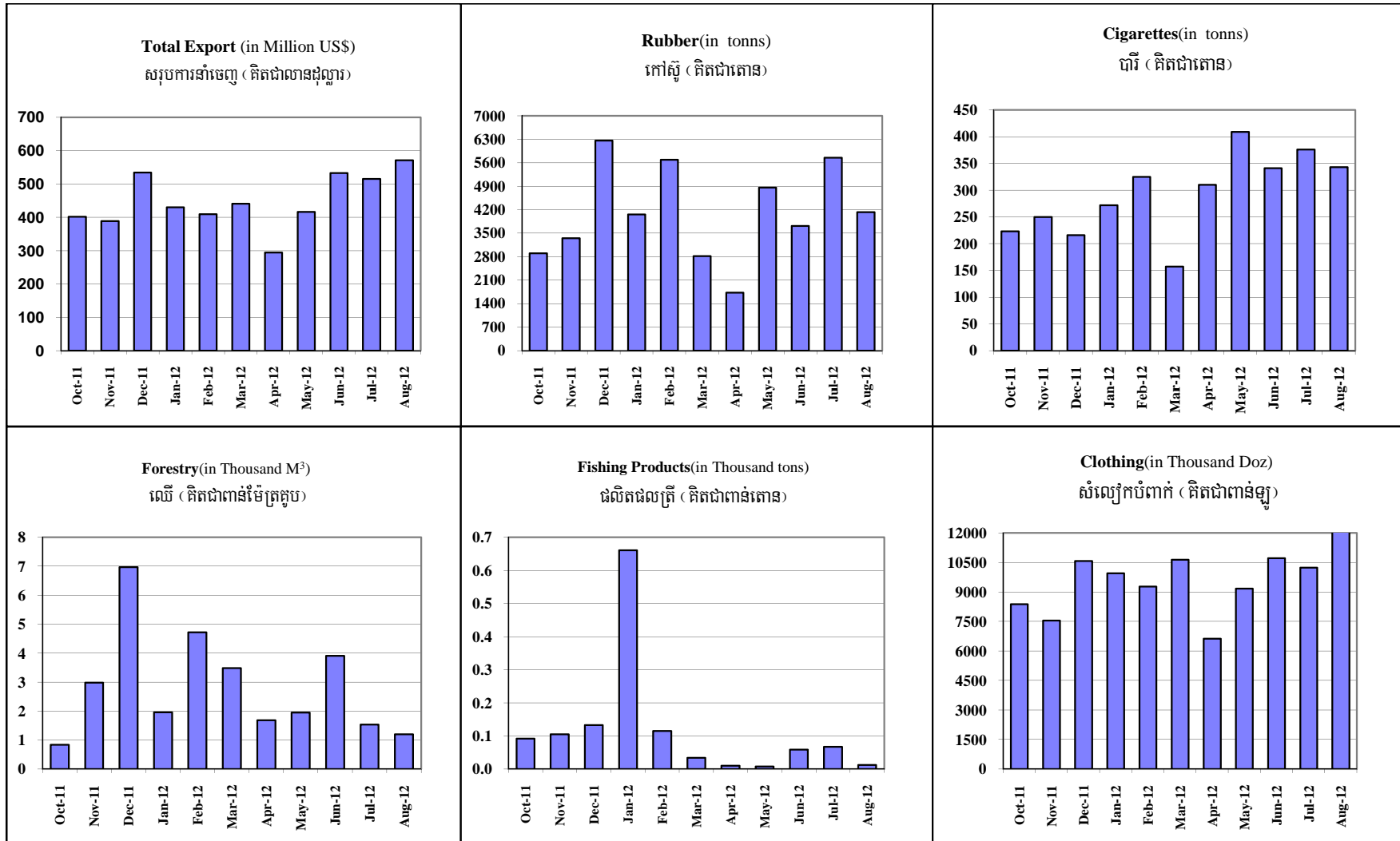
Sources: Customs and Excise Department

**មុខទំនិញនាំចេញសំខាន់ៗ**  
Major export items

	ឯកតា	2011						2012						Unit	
		មេសា Apr.	វិច្ឆិកា Nov.	ធ្នូ Dec.	មករា Jan.	កុម្ភៈ Feb.	មីនា Mar.	មេសា Apr.	ឧសភា May.	មិថុនា Jun.	កក្កដា Jul.	សីហា Aug.			
សំលៀកបំពាក់	ពាន់ទូ	8637.3	7545.1	10562.3	9940.1	9269.2	10628.9	6616.3	9159.3	10715.8	10229.2	12462.6	000.Do	Clothing (all kinds)	
ស្បែកជើង	ពាន់គូរ	3726.8	3294.3	5547.4	4245.8	3397.6	3497.9	3744.2	4449.3	4700.8	5230.8	4533.4	000.Pair	Shoes	
ផលិតផលវាយនភណ្ឌផ្សេងៗ	ពាន់ទូ	541.5	574.3	835.4	384.5	557.9	746.6	553.4	608.4	614.3	566.1	591.5	000.Do	Other Textile Products	
ឈើមូល	ពាន់ម <sup>m</sup>	2.0	0.0	5.6	0.3	3.1	0.8	0.0	0.0	2.2	0.0	0.0	000.M <sup>3</sup>	Timber	
ឈើកែច្នៃផ្សេងៗ	ពាន់ម <sup>m</sup>	1.2	3.0	1.3	1.6	1.7	2.7	1.7	1.9	1.7	1.5	1.2	000.M <sup>3</sup>	Other Wood Articles	
ផល្លា	ពាន់តោន	0.1	0.1	0.1	0.7	0.1	0.0	0.0	0.0	0.1	0.1	0.0	000.T	Fishing Products	
កៅស៊ូ	តោន	1918.0	3355.0	6259.0	4059.0	5692.0	2818.0	1732.0	4862.0	3715.0	5750.0	4128.0	T	Rubber	
អង្ករ	តោន	15027	16253	20815	9553	14967	13110	12053	12002	14502	14513	19392	T	Rice	
បារី	តោន	181.0	250.0	216.0	272.0	325.0	157.0	310.0	409.0	341.0	376.0	343.0	T	Cigarettes	
ផ្សេងៗ	ពាន់តោន	28.5	82.3	96.2	85.3	108.9	55.6	29.7	26.7	43.6	24.9	166.1	000.T	Other	

## ការនាំចេញនិងមុខនិព្វនាំចេញសំខាន់ៗ

### Export and major export items



ប្រភព: នាយកដ្ឋានពន្ធ និងរដ្ឋាករ

Source: Customs and Excise Department

**ការនាំចេញនិងមុខនាំចេញសំខាន់ៗ (គិតជាលានដុល្លារ)**  
**Export and major export items (in million US\$)**

	2011			2012								
	មេសា Apr.	វិច្ឆិកា Nov.	ធ្នូ Dec.	មករា Jan.	កុម្ភៈ Feb.	មីនា Mar.	មេសា Apr.	ឧសភា May.	មិថុនា Jun.	កក្កដា Jul.	សីហា Aug.	
សំលៀកបំពាក់	269.63	304.49	415.11	339.82	303.20	349.76	209.34	320.19	411.19	393.57	458.37	Clothing (all kinds)
ស្បែកស្នាក់	21.61	20.43	31.64	23.32	19.18	20.31	20.81	26.09	27.89	28.15	26.62	Shoes
ផលិតផលវាយនភណ្ឌផ្សេងៗ	4.11	3.85	5.78	4.06	4.73	6.39	4.55	5.09	5.26	4.79	5.15	Other Textile Products
ឈើមូល	4.52	0.00	8.71	0.36	6.49	0.85	0.00	0.00	5.51	0.00	0.00	Timber
ឈើកែច្នៃផ្សេងៗ	0.15	0.44	0.33	0.20	0.17	0.79	0.78	0.22	0.18	0.29	0.14	Other Wood Articles
ផលត្រី	0.11	0.39	0.17	0.27	0.13	0.09	0.05	0.04	0.29	0.14	0.04	Fishing Products
កៅស៊ូ	9.56	11.47	19.50	12.52	17.93	9.82	5.96	16.17	12.13	17.31	11.15	Rubber
អង្ករ	8.90	11.58	15.52	7.48	10.35	9.23	8.02	8.60	10.41	9.67	13.35	Rice
បារី	0.79	1.17	1.02	1.24	1.54	0.65	1.42	1.83	1.47	1.59	1.45	Cigarettes
ផ្សេងៗ	17.43	34.73	36.26	40.88	45.67	42.66	43.28	38.15	58.32	59.96	55.21	Other
សរុប	336.83	388.56	534.03	430.13	409.41	440.57	294.22	416.38	532.64	515.47	571.47	Total

ប្រភព: ទីមន្ទីរពន្ធដារ និងពន្ធដារ

Source: Customs and Excise Department.

**គំរោងវិនិយោគទ្រទ្រង់ដែលបានអនុម័តដោយ កម្ពុជា (គិតជាលានដុល្លារ)**

CDC Investment Approvals (in Million US dollar)

វិស័យ	2009			2010				2011				6m-12				SECTORS
	អ/ទ្រព្យ Fixed Assets <sup>4</sup>	កំ/កម្ម Labor	កំ.កម្ម/អ.ទ្រព្យ <sup>២</sup> Job/FA <sup>2</sup>	គំរោង Projects	អ/ទ្រព្យ Fixed Assets <sup>4</sup>	កំ/កម្ម Labor	កំ.កម្ម/អ.ទ្រព្យ <sup>២</sup> Job/FA <sup>2</sup>	គំរោង Projects	អ/ទ្រព្យ Fixed Assets <sup>4</sup>	កំ/កម្ម Labor	កំ.កម្ម/អ.ទ្រព្យ <sup>២</sup> Job/FA <sup>2</sup>	គំរោង Projects	អ/ទ្រព្យ Fixed Assets <sup>4</sup>	កំ/កម្ម Labor	កំ.កម្ម/អ.ទ្រព្យ <sup>២</sup> Job/FA <sup>2</sup>	
<b>ឧស្សាហកម្ម</b>	1,050	69,326	66	74	879	95,776	109	113	2,869	198,547	69	60	381	139,338	366	Industries
<b>(តំណើន)<sup>៣</sup></b>	48%	-30%		14%	-16%	38%		53%	226%	107%		33%	15%	76%		(Growth, %) <sup>3</sup>
ម្ហូបអាហារ (កំណើន)	3 -6%	271 -53%	79	4 300%	37 982%	1,271 369%	34	1 -75%	25 -31%	361 -72%	14	2 #DIV/0!	9 #DIV/0!	563 #DIV/0!	65	Food Processing (Growth, %)
ផលិតផលកាត់ដេរ (កំណើន)	90 -39%	45,267 -48%	502	42 83%	142 57%	72,240 60%	509	78 86%	361 155%	163,432 126%	452	40 25%	239 71%	99,017 51%	414	Garment (Growth, %)
សំលៀកបំពាក់ (កំណើន)	- #DIV/0!	- #DIV/0!	#DIV/0!	- #DIV/0!	- #DIV/0!	- #DIV/0!	#DIV/0!	6 #DIV/0!	37 #DIV/0!	9,831 #DIV/0!	265	1 -67%	3 -91%	512 -93%	198	Textile (Growth, %)
ឧស្សាហកម្មផ្សេងៗ (កំណើន)	928 70%	23,788 239%	26	28 -32%	666 -28%	22,265 -6%	33	28 0%	2,410 262%	24,923 12%	10	17 70%	70 -54%	39,246 503%	558	Other Industries (Growth, %)
<b>សេវាកម្ម</b>	4,222	11,156	3	5	1,191	17,529	15	11	3,418	25,979	8	5	69	1,506	22	Services
<b>(តំណើន)<sup>៣</sup></b>	887%	-87%		-67%	-72%	57%		120%	187%	48%		0%	-97%	-82%		(Growth, %) <sup>3</sup>
ទេសចរណ៍ (កំណើន)	3,980 -55%	10,627 -86%	3	3 -77%	132 -97%	3,129 -71%	24	3 0%	2,428 -91%	13,492 331%	6	- -100%	- -100%	424 -93%	#DIV/0!	Tourism (Growth, %)
ផ្សេងៗ (កំណើន)	241 -81%	529 -93%	2	2 0%	1,059 339%	14,400 2622%	14	8 300%	694 245%	12,487 -13%	18	5 67%	69 -67%	1,082 -58%	16	Others (Growth, %)
<b>កសិកម្ម</b>	594	27,424.0	46	23	554	28,362	51	24	725	35,929	50	7	242	4,878	20	Agriculture
<b>(តំណើន)<sup>៣</sup></b>	887%	107%		10%	-7%	3%		4%	31%	27%		0%	51%	-55%		(Growth, %) <sup>3</sup>
កសិឧស្សាហកម្ម (កំណើន)	594 1157%	27,424 129%	46	13 -38%	353 -41%	15,087 -45%	43	1 -92%	31 -91%	1,965 -87%	64	1 #DIV/0!	20 #DIV/0!	74 #DIV/0!	4	Agro-Industry (Growth, %)
ផ្សេងៗ (កំណើន)	- -100%	- -100%	#DIV/0!	10 #DIV/0!	201 #DIV/0!	13,275 #DIV/0!	66	23 130%	694 245%	33,964 156%	49	6 -14%	222 39%	4,804 -55%	(1)	Others (Growth, %)
<b>សរុប</b>	5,865	107,906	18	102	2,625	141,667	54	148	7,012	260,455	37	72	692	145,722	211	Total
<b>(តំណើន)<sup>៣</sup></b>	-46%	-45%		1%	-55%	31%		45%	167%	84%		26%	-76%	48%		(Growth, %) <sup>3</sup>

១ - គំរោងដែលបានបញ្ជីទុំទាន់កំណត់

២ - ចំនួនការងារក្នុង១លានដុល្លារនៃអចលនទ្រព្យ

៣ - ធៀបឆ្នាំទៅពេលដូចគ្នា

៤ - អចលនទ្រព្យ (គិតជា លានដុល្លារ)

ប្រភព: កមក

1 - Registered projects subject to be adjusted

2 - Number of jobs per million dollars of fixed assets

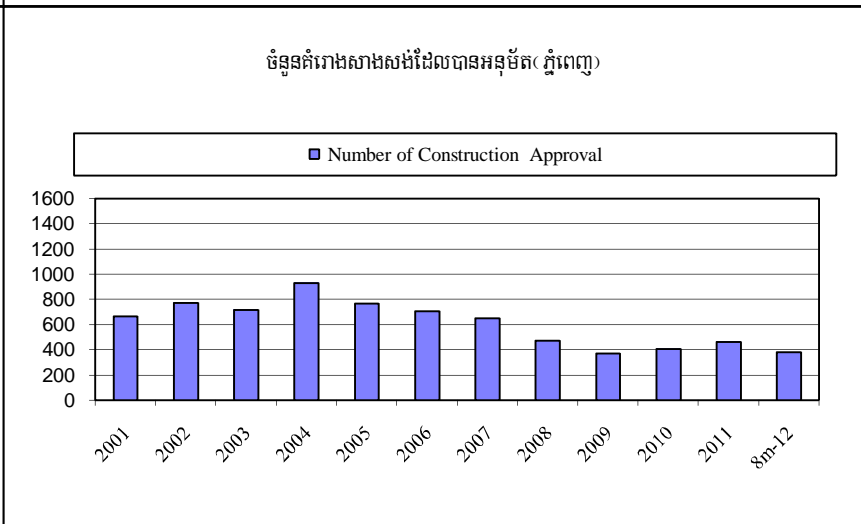
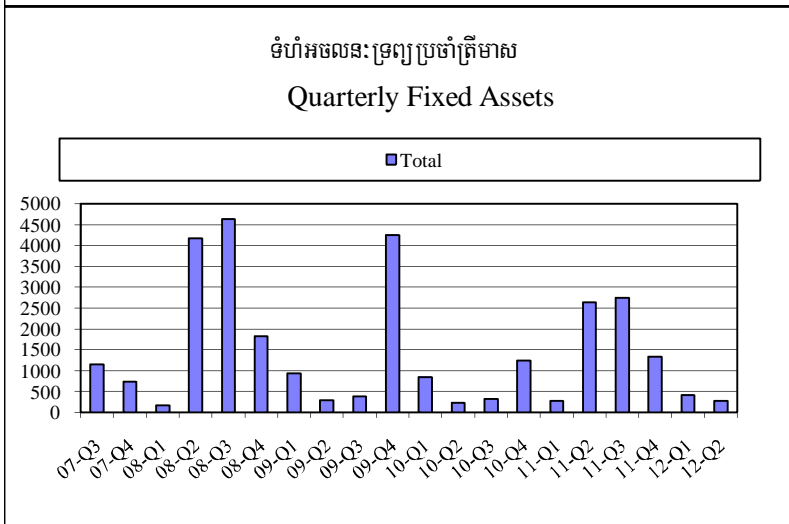
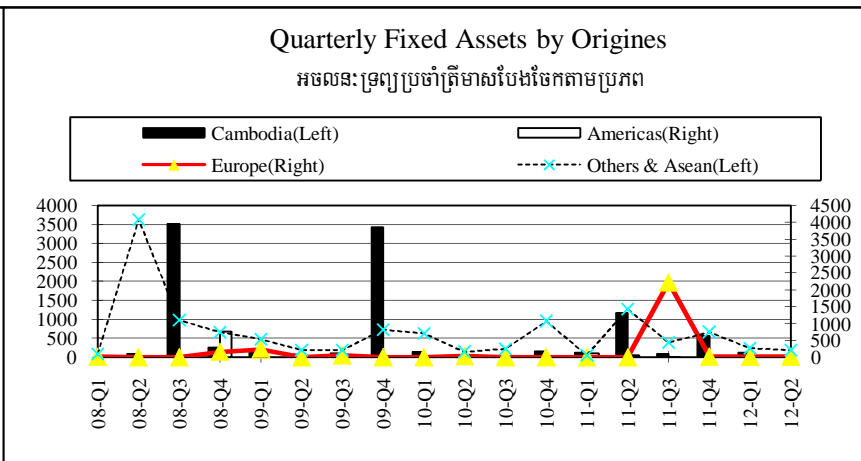
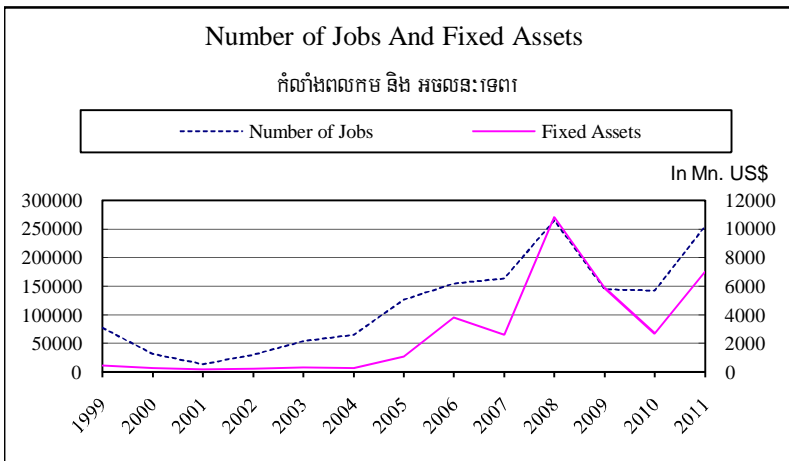
3 - Over same period last year

4 - Fixed Assets (in million US dollars)

Sources: CDC

គំរោងវិនិយោគអន្តរជាតិដោយក្រុមប្រឹក្សាអភិវឌ្ឍន៍កម្ពុជា (លានដុល្លារ)

Investment Projects approved by Council for the Development of Cambodia (In Million of Dollars)



Sources: CDC and Municipality Department

ប្រភព: កមក និង មន្ទីររៀបចំដែនដីរូបនីយកម្ម

of Land Management Urbanization  
Constructions and Cadastre