

ក្រសួងសេដ្ឋកិច្ច និងហិរញ្ញវត្ថុ
Ministère de l'Economie et des Finances
Ministry of Economy and Finance

ព្រះរាជាណាចក្រកម្ពុជា

Royaume du Cambodge
Kingdom of Cambodia



Bulletin Mensuel de la Statistique
Monthly Bulletin of Statistics

ឆ្នាំទី ១៧ លេខ ១៩៤ កុម្ភៈ ២០១២
តំលៃ: ២០ ០០០ រៀល

17th year No 194-February 2012
Prix/Price: 20 000 Riels

មាតិកា /CONTENTS

ទំព័រ /Page

I-អត្តាធិប្បាយសង្ខេប
Brief Comment2-5

II-ទិន្នន័យសេដ្ឋកិច្ចសំខាន់ៗ
Main Economic Indicators.....6-8

III- ភ្ញៀវទេសចរណ៍
Number of passengers at the Phnom Penh International airport9-12

IV- សន្ទស្សន៍តម្លៃទំនិញប្រើប្រាស់
Consumer Price Index.....13-17

V-តម្លៃទំនិញ និង អត្រាប្តូរប្រាក់លើទីផ្សារអន្តរជាតិ
Commodity Price and Exchange Rate in the International Markets.....18-21

VI-ស្ថានភាពរូបិយវត្ថុ
Monetary Survey22-23

VII-ហិរញ្ញវត្ថុសាធារណៈ
Public Finance.....24-30

VIII-ជញ្ជីងទូទាត់ និង ពាណិជ្ជកម្មក្រៅប្រទេស
Balance of Payments and External Trade31-36

IX-វិនិយោគ
Investment37-38

អត្ថាធិប្បាយសង្ខេប



- តាមគូលេខពីក្រសួងមហាផ្ទៃ និងក្រសួងទេសចរណ៍បានបង្ហាញអោយឃើញថា នៅខែ មករា ឆ្នាំ ២០១២ នេះ ចំនួនអ្នកធ្វើដំណើរសរុបបានកើនឡើង ២៧,០៥% គឺពីចំនួន ២៨៦,៨៤៧ ទៅ ៣៦៤,៤៤៩ នាក់ បើធៀបនឹងខែ មករា ឆ្នាំ២០១១ កន្លងទៅ ។ ក្នុងនោះ ចំនួនអ្នកធ្វើដំណើរតាមអាកាសយានអន្តរជាតិក្នុងពេញបានកើនឡើង ១២,៩៤% គឺពី ៧១,១៩៦ ទៅ ៨០,៤១០ នាក់ ចំនួនអ្នកធ្វើដំណើរតាមអាកាសយានអន្តរជាតិសៀមរាបបានកើនឡើង ២៧,៧៦% គឺពី ៩៣,៣៦១ ទៅ ១១៩,២៨១ នាក់ និងចំនួនអ្នកធ្វើដំណើរតាមផ្លូវគោកនិងទឹកបានកើនឡើង ៣៤,៧៣% គឺពី ១២២,២៩០ ទៅ ១៦៤,៧៥៨ នាក់ ។
- តាមគូលេខពីក្រសួងផែនការបង្ហាញអោយឃើញថា អតិផរណាប្រចាំខែ មករា ឆ្នាំ ២០១២ នេះ បានកើនឡើង ១% បើធៀបនឹងខែ ធ្នូ ឆ្នាំ ២០១១ កន្លងទៅ ។ តំលៃទំនិញនៅលើទីផ្សារក្នុងស្រុកមួយចំនួនស្ថិតក្នុងស្ថានភាពឡើងថ្លៃ ក្នុងនោះតំលៃមុខម្ហូបអាហារមួយចំនួនដូចជា តម្លៃអង្ករលេខ ២ បានកើនឡើង ០,៤៣% គឺពី ២,៣១០ ទៅ ២,៣២០ រៀល/គីឡូក្រាម សាច់គោលេខ១បានកើនឡើង ២% គឺពី ២៧,៥០០ ទៅ ២៨,០៥០ រៀល/គីឡូក្រាម សាច់មាន់ស្រស់លេខ ១ បានកើនឡើង ១,៥១% គឺពី ១៩,៩០០ ទៅ ២០,២០០ រៀល/គីឡូក្រាម ត្រីរស់ស្រស់ធំបានកើនឡើង ០,៧៩% គឺពី ១២,៦០០ ទៅ ១២,៧០០ រៀល/គីឡូក្រាម តំលៃប្រេងសាំងបានកើនឡើង ២,០២% គឺពី ៥,១០៥ ទៅ ៥,២០៨ រៀល/លីត្រ និងប្រេងម៉ាស៊ូតបានកើនឡើង ២,៥០% គឺពី ៤,៨៤៧ ទៅ ៤,៩៦៨ រៀល/លីត្រ ។ ប៉ុន្តែ សាច់ជ្រូកមានលាយខ្លាញ់បានធ្លាក់ចុះ ១,០១% គឺពី ១៧,៣៥០ មក ១៧,១៧៥ រៀល/គីឡូក្រាម ។ អតិផរណាប្រចាំឆ្នាំឈរលើការប្រែប្រួលនៅខែ មករា ឆ្នាំ ២០១១ ធៀបនឹងខែ មករា ឆ្នាំ ២០១២ កើនឡើង ៥,៨% ។
- តាមរបាយការណ៍មកពីគេហទំព័ររបស់ធនាគារពិភពលោកបានបង្ហាញថា តម្លៃទំនិញជាមធ្យមនៅលើផ្សារអន្តរជាតិនៅខែ មករា ឆ្នាំ ២០១២ នេះ ស្ថិតក្នុងស្ថានចម្រុះថ្លៃបើធៀបនឹងខែ មករា ឆ្នាំ ២០១១ កន្លងទៅ ។ ដូចជា តំលៃអង្ករប្រភេទលេខ២ក្រុងបាងកកប្រទេសថៃឡើងដ៏បានកើនឡើង ១៤,២% គឺពី ៤៦៧,៦ ទៅ ៥៣៤,០ ដុល្លារ/តោន តំលៃឈើប្រទេសម៉ាឡេស៊ីបានកើនឡើង ២៦,៥% គឺពី ៣០៨,៨ ទៅ ៣៩០,៥ ដុល្លារ/ម^៣ តំលៃពោតក្រហម (ជីកាហ្គា) បានកើនឡើង ៣% គឺពី ២៦៤,៩ ទៅ ២៧២,៨ ដុល្លារ/តោន និងតំលៃប្រេងនៅ (Oil brent) ក្រុងឡុងដ៍ប្រទេសអង់គ្លេសបានកើនឡើង ១៥,៤% គឺពី ៩៦,៨ ទៅ ១១១,២ ដុល្លារ/ធុង ។ ប៉ុន្តែ តំលៃកៅស៊ូប្រទេសសិង្ហបុរីបានធ្លាក់ចុះ ៣៤,៣% គឺពី ៥,៥២០ មក ៣,៦២៦ ដុល្លារ/តោន និងតំលៃស្ករសលេខ២ក្រុងឡុងដ៍ប្រទេសអង់គ្លេសបានធ្លាក់ចុះ ២០,៤% គឺពី ៦៥២,៨ មក ៥១៩,៤ ដុល្លារ/តោន ។
- នៅខែ មករា ឆ្នាំ ២០១១ នេះ ប្រាក់ដុល្លារអាមេរិកមានអត្រាជាមធ្យមស្ថិតក្នុងស្ថានភាពឡើងថ្លៃធៀបនឹងរូបិយប័ណ្ណធំៗនៅលើទីផ្សារអន្តរជាតិបើធៀបនឹងខែមករា ឆ្នាំ ២០១១ កន្លងទៅ ។ ឧទាហរណ៍ ប្រាក់រ៉ូនរបស់កូរ៉េខាងត្បូងបានធ្លាក់ថ្លៃ ១,១៧% គឺពី ១,១១៤ ទៅ ១,១២៧ រ៉ូន/ដុល្លារ ប្រាក់បាតថៃបានធ្លាក់ថ្លៃ ១,៨៩% គឺពី ៣០,៦១ ទៅ ៣១,១៩ បាត/ដុល្លារ ប្រាក់ដុងរៀតណាមបានធ្លាក់ថ្លៃ ៨,៣៤% គឺពី ១៩,៤៩៥ ទៅ ២១,១២១ ដុង/ដុល្លារ ប្រាក់រូបិយប័ណ្ណសហគមន៍អឺរ៉ុបបានធ្លាក់ថ្លៃ ៤,១៦% គឺពី ០,៧៣ ទៅ ០,៧៦ អឺរ៉ូ/ដុល្លារ និងតំលៃប្រាក់រៀលបានធ្លាក់ថ្លៃ ០,១% គឺពី ៤,០៥២ ទៅ ៤,០៥៦ រៀល/ដុល្លារ ។ ប៉ុន្តែ ប្រាក់យ៉េនជប៉ុនបានឡើងថ្លៃ ៦,៦៥% គឺពី ៨២,០៦ មក ៧៦,៦០ យ៉េន/ដុល្លារ ។

- នៅខែ មករា ឆ្នាំ២០១២ តាមរបាយការណ៍ពីធនាគារជាតិកម្ពុជា បានបង្ហាញអោយឃើញថា ចំនួនសាច់ប្រាក់ប្រើប្រាស់សរុបបានកើនឡើង ២២,៦៧% គឺពី ១៩,៦៨៤ ទៅ ២៤,១៤៦ ពាន់លានរៀល បើធៀបនឹងខែមករា ឆ្នាំ ២០១១ កន្លងទៅ ។ ឥណទានក្នុងស្រុក(សន្និធិ)បានកើនឡើង ៤២,០៥% គឺពី ១១,២៥៤ ទៅ ១៥,៩៨៦ ពាន់លានរៀល ឥណទានផ្នែកឯកជនបានកើនឡើង ៣៤,៥៦% គឺពី ១៣,៥១៥ ទៅ ១៨,១៨៦ ពាន់លានរៀល រូបិយវត្ថុក្រៅធនាគារបានកើនឡើង ១៩,០២% គឺពី ៣,០៨១ ទៅ ៣,៦៦៧ ពាន់លានរៀល និងប្រាក់បញ្ញើជាប្រិយប័ណ្ណបានកើនឡើង ២១,៣៤% គឺពី ១៦,០៧៨ ទៅ ១៩,៥១០ ពាន់លានរៀល ។ ក្នុងពេលនោះដែរ ទុនបំរុងសុទ្ធចូលបញ្ចូលមាសគិតត្រឹមខែមករា ឆ្នាំ២០១២ អាចទ្រទ្រង់បានប្រមាណ ៦,៨ ខែនៃការនាំចូលទំនិញទុកសំរាប់ប្រើប្រាស់ក្នុងស្រុក និងសេវាកម្ម។
- តាមគូលេខរបស់អគ្គនាយកដ្ឋានគយ និងរដ្ឋាករកម្ពុជា នៃក្រសួងសេដ្ឋកិច្ចនិងហិរញ្ញវត្ថុ បានបង្ហាញអោយឃើញថា នៅខែ មករា ឆ្នាំ២០១២ នេះ តំលៃសរុបនៃការនាំចូលទំនិញសំខាន់ៗបានកើនឡើង ១៨,៤១% គឺពី ៨១៥,០៦ ទៅ ៩៦៥,០៨ ពាន់លានរៀល បើធៀបនឹងរយៈពេលដូចគ្នាឆ្នាំកន្លងទៅ ។ ក្នុងនោះ ការនាំចូលបានកើនឡើង ១៦,៦៣% គឺពី ៣៦,៨៤ ទៅ ៤២,៩៦ ពាន់លានរៀល ការនាំចូលថ្នាំពេទ្យបានកើនឡើង ៧,៦១% គឺពី ២០,៦៥ ទៅ ២២,២២ ពាន់លានរៀល ការនាំចូលប្រេងឥន្ធនៈបានកើនឡើង ២៦,០៥% គឺពី ៨៩,១៦ ទៅ ១១២,៣៩ ពាន់លានរៀល និងការនាំចូលយានយន្ត ទោចក្រយានយន្ត និងគ្រឿងបន្លាស់បានកើនឡើង ៣៨,៧៤% គឺពី ១១៨,២៩ ទៅ ១៦៤,១១ ពាន់លានរៀល ។ ប៉ុន្តែ ការនាំចូលគ្រឿងឧបភោគបរិភោគបានធ្លាក់ចុះ ១០,៧៨% គឺពី ៣៣,៥៧ មក ២៩,៩៥ ពាន់លានរៀល និងការនាំចូលដែកបានធ្លាក់ចុះ ២៣,៥០% គឺពី ១៨,៣៩ មក ១៤,០៧ ពាន់លានរៀល ។
- នៅខែ មករា ឆ្នាំ២០១២ នេះ តមលៃសរុបនៃការនាំចេញមានចំនួន ៤៣០,១៣ លានដុល្លារ បានកើនឡើង ១៧,០៥% បើធៀបនឹងរយៈពេលដូចគ្នាឆ្នាំកន្លងទៅដែលមានចំនួន ៣៦៧,៤៩ លានដុល្លារ ។ ក្នុងនោះការនាំចេញសំលៀកបំពាក់បានកើនឡើង ១៥,៥០% គឺពី ២៩៤,២២ ទៅ ៣៣៩,៨២ លានដុល្លារ ការនាំចេញស្បែកជើងបានកើនឡើង ៥,៧២% គឺពី ២២,០៦ ទៅ ២៣,៣២ លានដុល្លារ ការនាំចេញផលិតផលវាយនភ័ណ្ឌផ្សេងៗបានកើនឡើង ៩,៨៤% គឺពី ៣,៧០ ទៅ ៤,០៦ លានដុល្លារ និងការនាំចេញផលិតផលត្រីបានកើនឡើង ៩,០២% គឺពី ០,២៤ ទៅ ០,២៧ លានដុល្លារ ។ ប៉ុន្តែការនាំចេញកៅស៊ូបានធ្លាក់ចុះ ៤១,២៣% គឺពី ២១,៣០ មក ១២,៥២ លានដុល្លារ ។
- នៅខែ ធ្នូ ឆ្នាំ ២០១១ នេះ ការអនុវត្តន៍ចំណូលថវិកាក្នុងស្រុកបានកើនឡើង ៥,៧៤% គឺពី ៧៣៨,៤៩ ទៅ ៧៨០,៩១ ពាន់លានរៀល បើធៀបនឹងខែធ្នូ ឆ្នាំ ២០១០ កន្លងទៅ ។ ក្នុងនោះ ចំណូលចរន្តបានកើនឡើង ៨,២៦% គឺពី ៦៩៤,០១ ទៅ ៧៥១,៣៣ ពាន់លានរៀល និងចំណូលពន្ធបានកើនឡើង ១២,១១% គឺពី ៥២៩,៣៦ ទៅ ៥៩៣,៤៧ ពាន់លានរៀល ។ ប៉ុន្តែ ចំណូលមិនមែនពន្ធបានធ្លាក់ចុះ ៤,១៣% គឺពី ១៦៤,៦៦ មក ១៥៧,៨៦ ពាន់លានរៀល ។ ក្នុងពេលនោះដែរ ចំណាយចរន្តបានកើនឡើងប្រមាណ ៦,១៩% គឺពី ៦៦៤,៦៥ ទៅ ៧០៥,៦៥ ពាន់លានរៀល ។ ជាសរុបតុល្យភាពថវិកាជាសាច់ប្រាក់ចរន្តសំរាប់រយៈពេល ១២ ខែ ឆ្នាំ ២០១១ នេះ ស្ថិតក្នុងអតិរេកថវិកាចំនួន ៧០៧,៨១ ពាន់លានរៀល ។



Brief Comment



- According to the data from the Ministry of Interior and Ministry of Tourism in January 2012, showed that the number of arrivals to Cambodia totalling 364.449 persons, increased by 27.05% -from 286.847 persons compared to January last year's. In the same time, the number of arrivals at the Phnom Penh International Airport increased by 12.94%, -from 71.196 to 80.410 persons, the number of arrivals at the Siem Reap International Airport appreciated by 27.76%,-from 93.361 to 119.281 persons, and the number of arrivals by land and boat rose by 34.73%,-from 122.290 to 164.758 persons.
- In January 2012, according to the data from the Ministry of Planning reported that, inflation rate increased by 1% compare to the last month. Commodity prices on local markets presented increase price. Of which, food prices reportedly for example, the second rice quality price increased by 0.43% -from 2.310 to 2.320 riels/kg, Fresh Beef No.1 price rose by 2%-from 27.500 to 28.050 riels/kg, the dressed chicken price increased by 1.51%-from 19.900 to 20,200 riels/kg, the mud fish (large) jumped by 0.79% -from 12.600 to 12.700 riels/kg, the gasoline price went up by 2.02% -from 5.105 to 5.208 riels/litre, and diesel price rose by 2.50%-from 4.847 to 4.968 riels/litre. But, the Pork with fat price went down by 1.01%-from 17.350 to 17.175 riels/kg. Overall, the annual inflation rate year on year in January 2012 increased by 5.8%.
- In January 2012, according to the report from World Bank website the most main commodity on the international markets presented mix price compared to the same period last year's. For example, the second quality rice price in Bangkok, Thailand appreciated by 14.2%, -from 467.6 to 534.0 US\$/ton, the log price in Malaysia increased by 26.5% -from 308.8 to 390.5 US\$/m³, the red corn price in Chicago went up by 3%-from 264.9 to 272.8 US\$/ton, and the oil Brent price in London, UK rose by 15.4%, -from 96.8 to 111.2 US\$/barrel. But, the rubber price in Singapore depreciated by 34.3% -from 5.520 to 3.626 US\$/ton and the second sugar price in London, UK fell by 20.4% -from 652.8 to 519.4 US\$/ton.
- In January 2012, generally, the US dollar average price position continued to strongly price against to the major currencies in the world markets compared to the same last year's. For example, the Korean won declined by 1.17% -from 1.114 to 1.127 won/dollar, Thai baht decreased by 1.89% -from 30.61 to 31.19 baht/dollar, Vietnamese dong went down by 8.34% -from 19.495 to 21.121 dong/dollar, the Euro values depreciated by 4.16%-from 0.73 to 0.76 Euro/dollar, Cambodian riel decreased by 0.1% -from 4.052 to 4.056 riels/dollar. But, Japanese yen increased by 6.65% –from 82.06 to 76.60 yen/dollar.

- In January 2012, according to the data from National Bank of Cambodia revealed that the total liquidity 24.146 billion riels, increased by 22.67% -from 19.684 billion riels, compared to January 2011. This was contributed mainly to the domestic credit (stock) increased by 42.05% - from 11.254 to 15.986 billion riels, the credit to the private enterprises appreciated by 34.56% - from 13.515 to 18.186 billion riels, the currency outside banks went up by 19.02% -from 3.081 to 3.667 billion riels, and the foreign currency deposit rose by 21.34% -from 16.078 to 19.510 billion riels. Net official reserve including gold in January 2012 could sustain more than 6.8 months of retained imports of goods and services.
- According to the data from the General Customs and Excise Department showed in January 2012, the total value of import increased by 18.41%-from 815.06 to 965.08 billion riels, compared to the same period last year. Of which, import of Cigarettes went up by 16.63% -from 36.84 to 42.96 billion riels, the import of medicine appreciated by 7.61% -from 20.65 to 22.22 billion rielsthe, the import of the petroleum rose by 26.05% -from 89.16 to 112.39 billion riels, and the import of the vehicle, motorbikes and spare part jumped by 38.74% -from 118.29 to 164.11 billion riels,. But, the import of food and Ingredients decreased by 10.78% -from 33.57 to 29.95 billion riels, and the import steel fell by 23.50% -from 18.39 to 14.07 billion riels.
- In January 2012, total value of export amount 430.13 million dollar, an increased by 17.05% - from 367.49 million dollars, compared to the same period last year. Of which, the export of clothing increased by 15.50% -from 294.22 to 339.82 million dollars, the export shoes rose by 5.72% -from 22.02 to 23.32 million dollars, the export of other textile products went up by 9.84% -from 3.70 to 4.06 million dollars, and the export of fishing products went up by 9.02% - from 0.24 to 0.27 million dollars. But, the export rubber decreased by 41.23% -from 21.30 to 12.52 million dollars.
- In December 2011, the Domestic Revenue reflected 780.91 billion riels, an increase by 5.74% compared to December 2010, totalling 738.49 billion riels. Of which, current revenue increased by 8.26%, -from 694.01 to 751.33 billion riels, and the tax revenue rose by 12.11% -from 529.36 to 593.47 billion riels. But, the non-tax revenue depreciated by 4.13% -from 164.66 to 157.86 billion riels. At the same time, the current expenditure accounted for 705.65 billion riels, representing an increase of 6.19% against 664.55 billion riels, compared to the same period last year. Overall, current budget balance in 12 months in 2011, posted a noticeable surplus of 707.81 billion riels.



ទិន្នន័យសេដ្ឋកិច្ចសំខាន់ៗ Main Economic Indicators

	2004	2005	2006	2007	2008	2009	2010	2011e	2012p	Jan.12	
សូចនាករមូលដ្ឋាន											Basic Indicators
ផលស ^១ ថ្លៃបច្ចុប្បន្ន (ពាន់លានរៀល)	21,438	25,754	29,849	35,042	41,968	43,057	47,048	52,141	57,363		GDP ¹ at Current Prices (billion riel)
កំណើន ផលស ពិត (ថ្លៃស្មើ ឆ្នាំ ១៩៩៣) (%)	10.3%	13.3%	10.8%	10.2%	6.7%	0.1%	6.0%	6.4%	6.5%		Real GDP Growth (Constant Price 1993) (%)
កំណើន ផលសពិតក្នុងមនុស្សម្នាក់ (%)	13.6%	16.8%	14.6%	17.6%	15.9%	-0.9%	10.2%	8.8%	8.8%		Real GDP per capita Growth (%)
អតិផរណា (កំណើនចុងខែចន្លោះពេលមួយឆ្នាំ)	5.6%	6.7%	2.8%	10.8%	12.5%	5.3%	3.1%	7.0%	5.0%	5.8%	Inflation (% increase, YoY)
អតិផរណា (កំណើន មធ្យមក្នុងចន្លោះពេលមួយឆ្នាំ)	3.9%	5.8%	4.7%	5.9%	19.7%	-0.6%	4.0%	5.5%	5.0%		Inflation (% increase, Year Average)
អតិផរណា ក្រុមម្ហូបអាហារ (កំណើនចុងខែចន្លោះពេលមួយឆ្នាំ)	6.4%	8.4%	6.5%	10.0%	33.0%	33.0%	3.1%	6.0%		7.7%	Inflation, Food Group (% increase, YoY)
កំណើនបរិក្ខណៈធាតុផលស (%)	4.8%	6.1%	4.6%	6.5%	12.3%	2.5%	3.1%	4.0%	3.3%		GDP Deflator (%)
អត្រាប្តូររៀល / ដុល្លារអាមេរិក (ចុងឆ្នាំ)	4,030	4,127	4,056	4,003	4,080	4,180	4,053	4,050	4,050	4,056	Riel/US\$ Exchange Rate (EoP)
អត្រាប្តូរប្រាក់សមមូលពិត	698	737.7	747.9	758.2	773.6	772.5	775.2	785.6	787.2		Real Effective Exchange Rate
ប្រជាជន (លាននាក់)	12.8	12.9	13.0	13.2	13.6	13.8	14.0	14.2	14.5		Population (millions)
តារាងទឹកចេញ និងចូលទូទាត់											Balance of Payments
កំណើនការនាំចេញទំនិញ (%) ក្នុងមួយឆ្នាំ	27.7%	12.4%	26.9%	14.7%	15.2%	-10.9%	11.7%	26.5%	14.2%		Merchandise Export Growth (% per year)
កំណើនការនាំចូលទំនិញ (%) ក្នុងមួយឆ្នាំ	27.7%	20.1%	20.9%	18.1%	19.0%	-10.4%	9.5%	9.1%	11.8%		Merchandise Import Growth (% per year)
តុល្យភាពគណនីចរន្ត ដកបង្វែររដ្ឋាការ (%) ផលស	-8.2%	-9.4%	-7.9%	-8.0%	-13.4%	-11.6%	-10.6%	-4.2%	-8.2%		Current Account Balance, excl. Of-Trf (%GDP)
តុល្យភាពគណនីចរន្ត បូកបង្វែររដ្ឋាការ (%) ផលស	-2.3%	-4.2%	0.4%	-2.6%	-7.9%	-5.9%	-3.8%	2.4%	-2.0%		Current Account Balance, incl. Of-Trf (%GDP)
តុល្យភាពសរុប (%) ផលស	0.6%	1.0%	0.7%	1.2%	-0.5%	0.0%	0.3%	1.7%	0.7%		Overall Balance (% GDP)
កំណើនភ្ញៀវទេសចរ (%) ក្នុងមួយឆ្នាំ	46.6%	33.3%	29.6%	14.4%	4.5%	5.5%	16.0%	14.9%			Growth of Visitor Arrivals (% per year)
មុនបំរុងបរទេសសុទ្ធ (ចំនួនខែនៃការនាំចូលទំនិញ-សេវា)	2.7	2.5	2.4	3.1	3.6	4.3	4.5	4.7	4.0	6.8	Net FX Reserves (months of imports G&S)
មុនបំរុងបរទេសសុទ្ធ (%) នៃប៊ិចប៊ិចស្តុកទៅ	75.1%	72.9%	64.8%	57.1%	74.0%	74.0%	50.4%	37.0%	10.7%	51.0%	Net FX Reserves (% of M2)

ប្រភព: ក្រសួងសេដ្ឋកិច្ច និងហិរញ្ញវត្ថុ វិទ្យាស្ថានជាតិស្ថិតិ និងធនាគារជាតិកម្ពុជា

^១ ផលស: ផលសសរុបក្នុងមួយមនុស្សម្នាក់ ព័ត៌មានលម្អិតស្តីពីសេដ្ឋកិច្ច និងហិរញ្ញវត្ថុ

Source: Ministry of Economy and Finance, National Institute of Statistics and National Bank of Cambodia

¹ GDP: Projected by MEF

ទិន្នន័យសេដ្ឋកិច្ចសំខាន់ Main Economic Indicators

	2004	2006	2007	2008	2009	2010	2011e	2012p	Jan.12	
រូបិយប័ណ្ណ និងហិរញ្ញវត្ថុ										Money and Finance
រូបិយប័ណ្ណទៅ (៖ ធៀបនឹងផលស)	20.2%	23.3%	32.3%	28.3%	37.7%	41.4%	44.7%	49.6%	42.1%	M2/GDP (%)
កំណើនពិតនៃរូបិយប័ណ្ណទៅ	25.2%	22.4%	53.9%	-12.4%	56.4%	8.1%	3.8%	27.9%	16.0%	Real Growth of M2
បញ្ជីប្រាក់រូបិយប័ណ្ណ (៖ ធៀបនឹងរូបិយប័ណ្ណទៅ)	79.0%	74.9%	8.8%	78.2%	59.7%	5.0%	78.0%	80.9%	80.8%	Foreign Currency Deposits/M2 (%)
កំណើនពិតនៃផលទានឯកជន (%)	31.5%	24.6%	66.3%	29.5%	21.4%	4.0%	8.0%	31.3%	27.2%	Real Growth of Credit to Private Sector (%)
អត្រាការប្រាក់										Interest Rates
ការសន្សំ : អត្រាបញ្ញើជាដុល្លារ ៣ខែ	2.7%	2.7%	3.6%	3.6%	3.6%	3.6%	2.6%	2.4%		Savings: 3 month US\$ deposit rate
ការសន្សំ : អត្រាបញ្ញើជាហ្គ្រុល ៣ខែ	4.8%	4.8%	5.1%	5.1%	5.1%	4.1%	4.5%	4.6%		Savings: 3 month riels deposit rate
ការអោយខ្ចី : អត្រាខ្ចីជាដុល្លារ ៣ខែ	17.4%	17.4%	16.8%	16.8%	16.8%	17.2%	19.1%	16.3%		Lending: 3 month US\$ lending rate
ការអោយខ្ចី : អត្រាខ្ចីជាហ្គ្រុល ៣ខែ	21.2%	21.2%	19.2%	19.2%	19.2%	22.6%	21.6%	17.0%		Lending: 3 month riels lending rate
សន្សំ និងវិនិយោគ										Savings and Investment
អត្រាសន្សំសរុប (% នៃផលស)	16.4%	23.1%	23.8%	16.9%	20.8%	21.7%	22.2%	22.8%		Gross Savings Rate (% of GDP)
អត្រាវិនិយោគសរុប (% នៃផលស)	18.7%	22.7%	26.6%	24.5%	25.5%	24.2%	24.3%	24.8%		Gross Investment Rate (% of GDP)
សូចនាករវិនិយោគផ្សេងទៀត										Other Investment Indicator(s)
ផ្នែកសាធារណៈ *										Public Sector *
តុល្យភាពថវិកាចរន្ត (៖ ធៀបនឹងផលស) ^១	1.7%	1.1%	3.2%	3.1%	2.2%	1.4%	1.2%	1.8%		Current Budget Balance (% of GDP) ^{1,2}
ចំណាយផ្នែកអទិភាពលើចំណាយចរន្ត ^{២,៣} (%)	32.8%	32.8%	18.4%	7.4%	33.4%	32.2%	18.2%			Priority Sectors / current expenditure ^{2,3} (%)
ចំណាយមូលធនលើចំណាយសរុប ^២ (%)	41.2%	35.1%	35.9%	38.0%	-55.8%	38.3%	42.3%	42.8%		Capital over total expenditures ² (%)
កំណើនចំណូលចរន្ត (%)	21.6%	10.8%	36.2%	19.5%	11.9%	11.9%	12.7%	11.6%		Current revenue growth (%)
កំណើនចំណាយចរន្ត (%)	-0.7%	20.5%	27.3%	25.1%	21.3%	15.3%	14.1%	7.8%		Current expenditure growth (%)

ប្រភព: ក្រសួងសេដ្ឋកិច្ច និង ហិរញ្ញវត្ថុ វិទ្យាស្ថានជាតិស្តីពី និង គណនេយ្យសេដ្ឋកិច្ច និង ហិរញ្ញវត្ថុ

^១ ផលស: ផលិតផលក្នុងស្រុកសរុប បំណុលនៃការបញ្ចូលសេដ្ឋកិច្ច និង ហិរញ្ញវត្ថុ

^២ ចូកយោងវិវិច តារាង លេខ ១ ទំព័រ ២០១១

^៣ កសិកម្ម សុខាភិបាល អប់រំ សិក្សា និង វប្បធម៌

កិច្ចការសីលធម៌ និង ការអប់រំ និង ការងារ និង បណ្តុះបណ្តាលវិជ្ជាជីវៈ

* ត្រូវបានបញ្ជាក់ជាផ្លូវការ វិវិច តារាង លេខ ១ ទំព័រ ២០១១

Source: Ministry of Economy and Finance and National Bank of Cambodia

¹ GDP: Projected by MEF

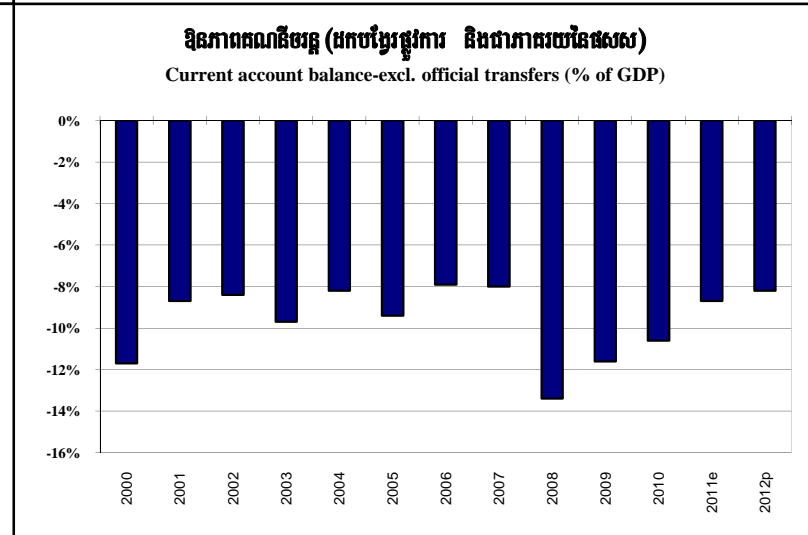
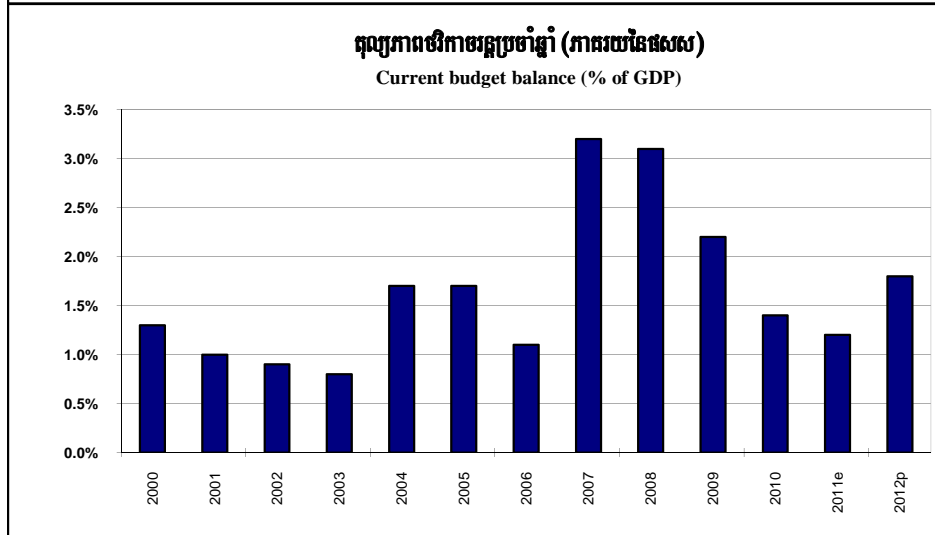
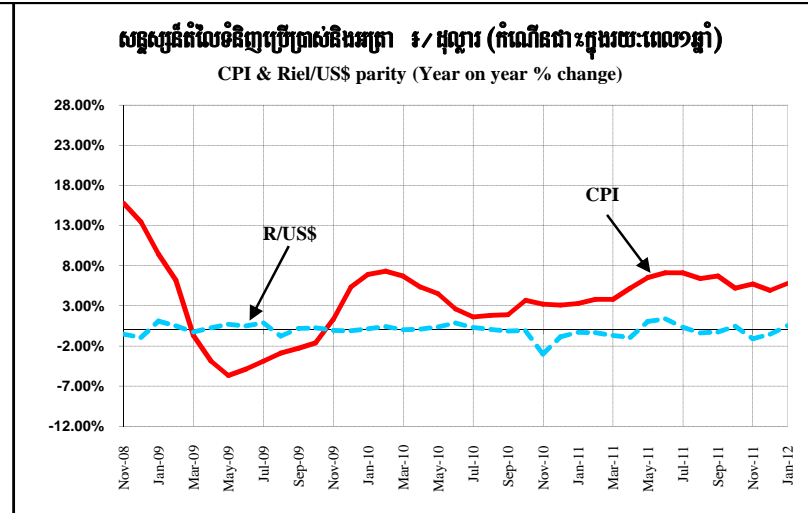
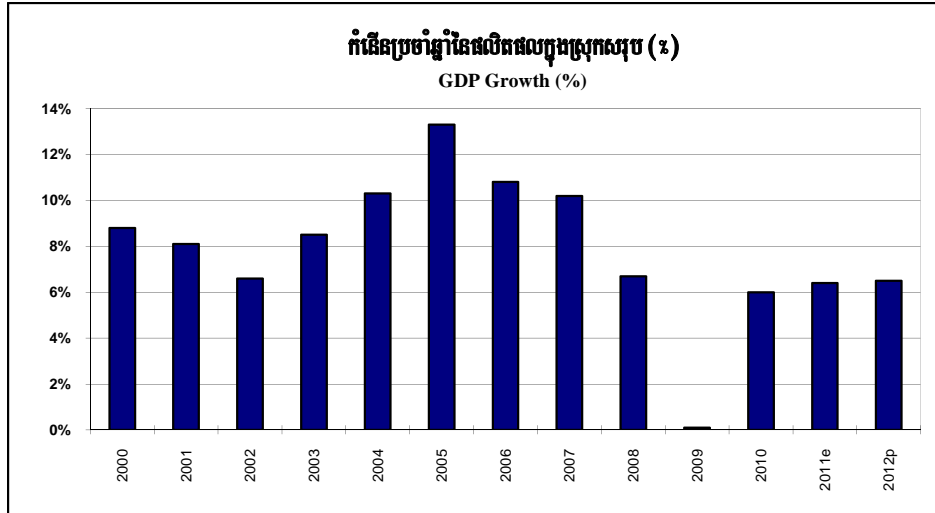
² Accumulated from Jan-Nov 2011

³ Agriculture, Rural Development, Health, Education, Woman Urbanization and Constetion and Labor affaire and Vocational

* provisional Jan-Nov 2011

ទិន្នន័យសេដ្ឋកិច្ចសំខាន់ៗ

Main Economic Indicators



ចំនួនអ្នកធ្វើដំណើរ ចូលមកព្រះរាជាណាចក្រកម្ពុជា គ្រប់ប្រភេទ
NUMBER OF PASSENGERS ARRIVAL TO THE KINGDOM OF CAMBODIA

	មករា-Jan	កុម្ភៈ-Feb	មីនា-Mar	មេសា-Apr	ឧសភា-May	មិថុនា-Jun	កក្កដា-Jul	សីហា-Aug	កញ្ញា-Sep	តុលា-Oct	វិច្ឆិកា-Nov	ធ្នូ-Dec	សរុប-Total	
--	----------	------------	----------	----------	----------	------------	------------	----------	-----------	----------	--------------	----------	------------	--

២០១០-2010

ព្រៃក្នុងប្រទេស	64,204	59,993	63,100	55,934	51,102	51,116	60,614	57,966	52,172	62,497	73,201	70,273	722,172	Phnom Penh
ភ្ញៀវទេសចរណ៍	48,498	46,209	46,957	38,859	37,583	36,664	44,650	43,116	40,162	46,504	56,746	55,675	541,623	Tourist
អ្នកជំនួញ	7,574	7,767	8,222	8,291	7,029	6,863	7,203	7,707	6,725	8,284	7,336	6,394	89,395	Business
រដ្ឋការ	8,132	6,017	7,921	8,784	6,490	7,589	8,761	7,143	5,285	7,709	9,119	8,204	91,154	Official
ព្រៃក្នុងរដ្ឋផ្សេង	71,549	69,859	69,638	52,968	42,515	38,464	47,765	57,693	44,805	58,265	78,685	82,313	714,519	Siem Reap
ភ្ញៀវទេសចរណ៍	70,666	69,122	68,843	52,005	41,875	37,714	46,827	56,668	44,244	57,439	77,789	81,370	704,562	Tourist
អ្នកជំនួញ	415	303	393	426	380	416	431	365	327	416	393	317	4,582	Business
រដ្ឋការ	468	434	402	537	260	334	507	660	234	410	503	626	5,375	Official
ព្រៃក្នុងគ្រប់ប្រភេទ និង ទឹក	105,595	100,459	106,132	103,490	86,622	86,485	104,792	101,777	87,201	97,714	111,142	112,580	1,203,989	Land & Boat

២០១១-2011

ព្រៃក្នុងប្រទេស	71,196	67,214	67,657	63,857	57,290	57,780	68,652	67,548	60,531	67,414	76,336	79,557	805,032	Phnom Penh
ភ្ញៀវទេសចរណ៍	56,876	52,688	52,008	47,861	43,287	44,287	52,746	52,888	46,546	51,993	60,839	65,005	627,024	Tourist
អ្នកជំនួញ	6,509	8,689	8,079	8,136	7,874	6,670	7,835	7,762	7,783	8,114	7,445	6,327	91,223	Business
រដ្ឋការ	7,811	5,837	7,570	7,860	6,129	6,823	8,071	6,898	6,202	7,307	8,052	8,225	86,785	Official
ព្រៃក្នុងរដ្ឋផ្សេង	93,361	87,158	75,678	56,748	45,186	44,202	59,272	68,248	52,350	64,876	87,934	98,790	833,803	Siem Reap
ភ្ញៀវទេសចរណ៍	92,613	86,362	74,734	55,884	44,366	43,425	58,163	67,427	51,655	63,876	87,026	97,650	823,181	Tourist
អ្នកជំនួញ	358	403	535	392	367	428	544	354	410	559	460	506	5,316	Business
រដ្ឋការ	390	393	409	472	453	349	565	467	285	441	448	634	5,306	Official
ព្រៃក្នុងគ្រប់ប្រភេទ និង ទឹក	122,290	110,491	118,257	116,367	99,989	103,262	123,185	126,763	114,525	114,368	116,124	135,834	1,401,455	Land & Boat

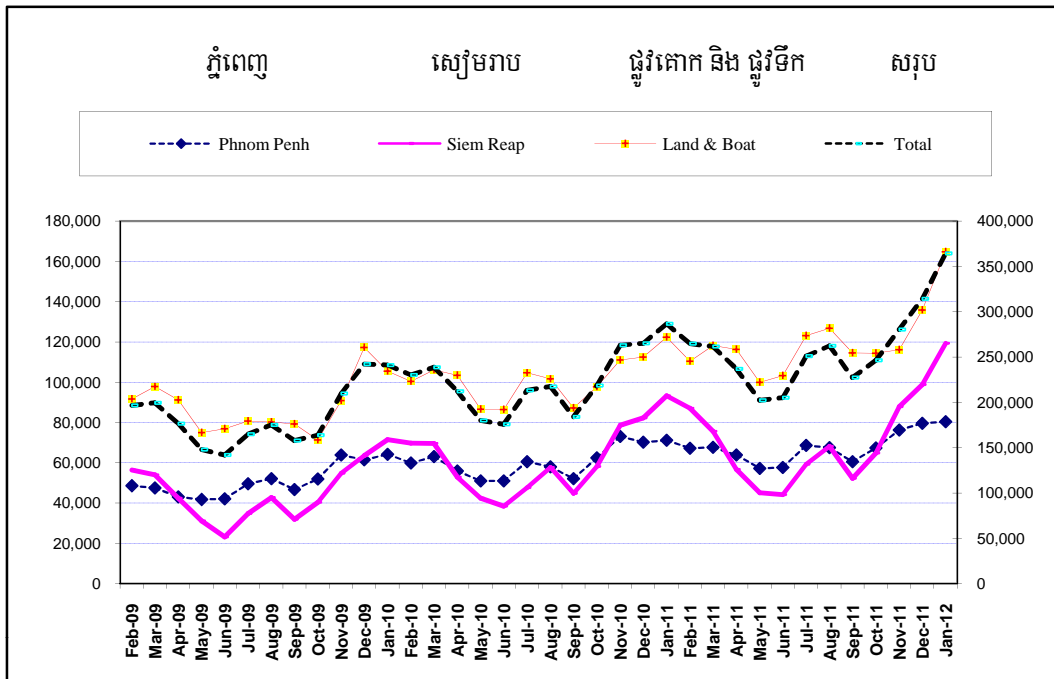
២០១២-2012

ព្រៃក្នុងប្រទេស	80,410	0	0	0	0	0	0	0	0	0	0	0	80,410	Phnom Penh
ភ្ញៀវទេសចរណ៍	64,403												64,403	Tourist
អ្នកជំនួញ	8,269												8,269	Business
រដ្ឋការ	7,738												7,738	Official
ព្រៃក្នុងរដ្ឋផ្សេង	119,281	0	0	0	0	0	0	0	0	0	0	0	119,281	Siem Reap
ភ្ញៀវទេសចរណ៍	118,149												118,149	Tourist
អ្នកជំនួញ	571												571	Business
រដ្ឋការ	561												561	Official
ព្រៃក្នុងគ្រប់ប្រភេទ និង ទឹក	164,758												164,758	Land & Boat

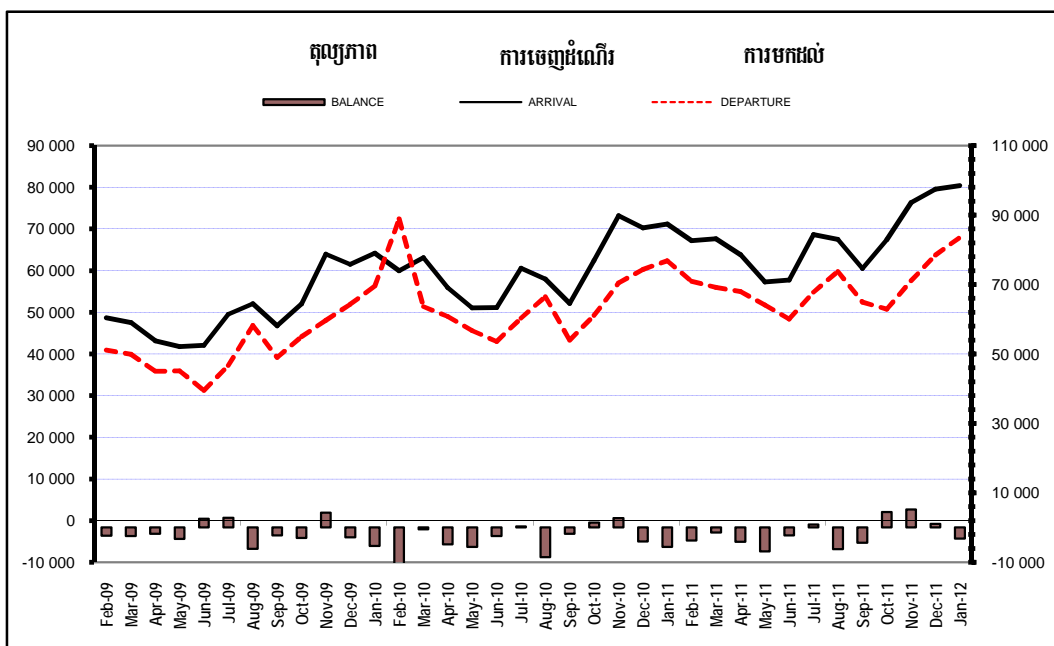
សំគាល់: ព្រៃក្នុងប្រទេស រួមទាំងភ្ញៀវសញ្ជាតិខ្មែរ ចំនួន ៧០,៦៧៤ នាក់ នៅ ខែ មករា ឆ្នាំ ២០១២
 ប្រភេទ: ព្រៃក្នុងប្រទេស និង ព្រៃក្នុងរដ្ឋផ្សេង

Note: January 2012 Phnom Penh International airport included Cambodian nationality totaled around 70,674 prsons
 Source: Ministry of Tourism and Ministry of Interior

ចំនួនអ្នកធ្វើដំណើរ ចូលមកព្រះរាជាណាចក្រកម្ពុជា គ្រប់ប្រភេទ
NUMBER OF PASSENGERS ARRIVAL TO KINGDOM OF CAMBODIA



ចំនួនអ្នកធ្វើដំណើរ ក្នុងកាត់ព្រលានយន្តហោះ អន្តរជាតិភ្នំពេញ
NUMBER OF PASSENGERS AT PHNOM PENH INTERNATIONAL AIRPORT



ចំនួនអ្នកធ្វើដំណើរ មកដល់ព្រលានយន្តហោះអន្តរជាតិ ភ្នំពេញ ខែ មករា ឆ្នាំ ២០១២

NUMBER OF PASSENGERS ARRIVAL AT PHNOM PENH INTERNATIONAL AIRPORT IN JANUARY 2012

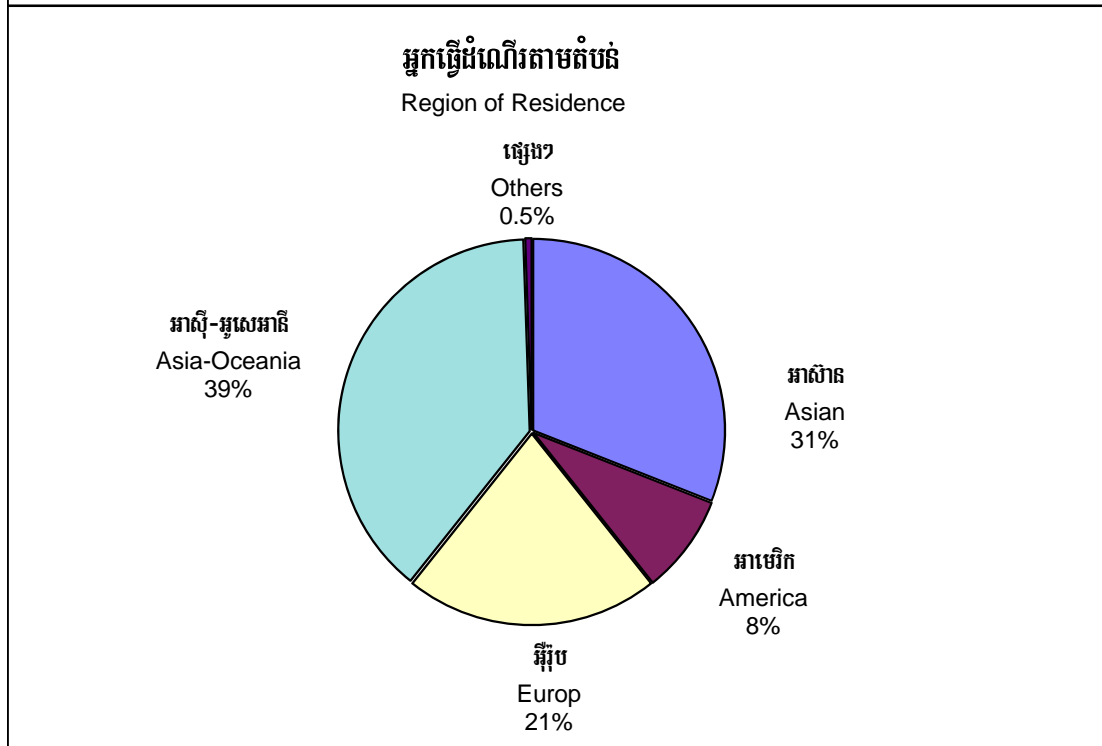
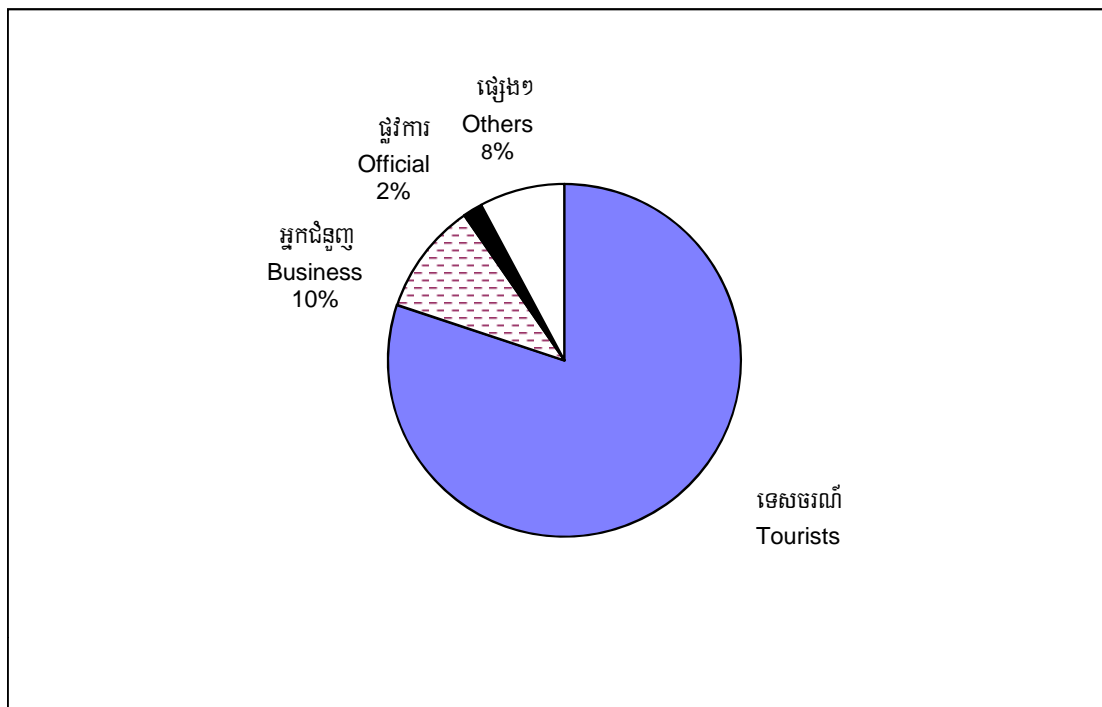
ឈ្មោះប្រទេស	ទេសចរណ៍ Tourists	អ្នកជំនួញ Business	ការទូត Diplomats	ម្ចាស់ការ Official	ផ្សេងៗ Others	សរុប Total	Countries
កម្ពុជា	13,992	1	171	290	-	14,454	Cambodia
តៃវ៉ាន់	2,391	540	-	-	246	3,177	Taiwan
ជប៉ុន	1,937	416	25	106	72	2,556	Japan
ចិន	8,406	2,645	10	156	86	11,303	China
អាមេរិក	3,940	486	81	186	2,046	6,739	USA
ថៃ	1,745	384	19	31	40	2,219	Thailand
បារាំង	3,908	447	16	106	1,046	5,523	France
ម៉ាឡេស៊ី	4,388	602	2	9	32	5,033	Malaysia
សិង្ហបុរី	1,304	178	3	14	19	1,518	Singapore
អង់គ្លេស	2,686	309	5	55	57	3,112	Great Britain
ផ្សេងៗ	19,706	2,261	144	493	2,172	24,776	Others
សរុប	64,403	8,269	476	1,446	5,816	80,410	Total

ប្រភព: ក្រសួងមហាផ្ទៃ

Source: Ministry of Interior

អ្នកធ្វើដំណើរមកដល់ព្រលានយន្តហោះ អន្តរជាតិភ្នំពេញ ប្រចាំ ខែ មករា ឆ្នាំ ២០១២

PASSENGERS ARRIVAL AT PHNOM PENH INTERNATIONAL AIRPORT IN JANUARY 2012



តារាងថ្លៃទំនិញប្រើប្រាស់ និងសេវាកម្មឆ្នាំ ២០១១-២០១២
Selected Goods and Services Prices, 2011-2012

ជាប្រភេទ	Aug-11	Sep-11	Oct-11	Nov-11	Dec-11	Jan-12	in Riels
ម្ហូបអាហារ							Foods
អង្ករលេខ២	2185.0	2195.0	2270.0	2290.0	2310.0	2320.0	Rice quality # 2
សាច់ជ្រូកលាយខ្លាញ់	17800.0	18500.0	18400.0	17875.0	17350.0	17175.0	Pork with fat
សាច់គោស្រស់លេខ១	27500.0	27600.0	27600.0	27600.0	27500.0	28050.0	Beef No.1
មាន់ស្រស់លេខ១	20800.0	20900.0	20950.0	20250.0	19900.0	20200.0	Dressed chicken No 1
ត្រីស្រស់ធំ	15400.0	15625.0	15100.0	13575.0	12600.0	12700.0	Mud fish (large)
ត្រីអង្កាត់ ត្រីអង្កាត់	37500.0	37600.0	37775.0	36600.0	36650.0	36850.0	Dried fish
ស៊ុតទាស្រស់	510.0	515.0	505.0	515.0	510.0	525.0	Duck eggs
ត្រកូនដាំឈូ	1975.0	2185.0	2055.0	2120.0	2355.0	2225.0	Trakun (Watercress, marsh cabbage)
ស្លឹកស្ពៃក្តោប	2095.0	2425.0	2495.0	2600.0	2600.0	2540.0	Cabbage leaves
ស្ករស	3820.0	3930.0	3800.0	3680.0	3690.0	3745.0	Granulated (refined)
អំបិលមីត ៧	1315.0	1270.0	1260.0	1295.0	1235.0	1290.0	Granulated salt
ប៊ីមេង រូបវែកថៃ	5195.0	5270.0	5260.0	5285.0	5260.0	5295.0	Monosodium glutamate,seasoning
ទឹកស៊ីអ៊ីរ៉ូបតោ កម្ពុជា	1970.0	2015.0	2020.0	2020.0	2060.0	2060.0	Soy sauce
ទឹកត្រីលេខ១កំពត	2185.0	2330.0	2430.0	2480.0	2360.0	2490.0	Fish sauce
គេស្រះ							Beverage
ទឹកក្រូចកំប៉ុង ថៃ	1600.0	1600.0	1600.0	1600.0	1600.0	1600.0	Canned soft drinks(Coke)
ស្រាបៀរអង្ករ កម្ពុជា	4135.0	4155.0	4130.0	4170.0	4235.0	4240.0	Angkor Beer
ស្រាបៀរថៃប៊្រូ ត្រីប៊្រូ	3300.0	3295.0	3340.0	3375.0	3375.0	3475.0	Tiger Beer
ស្រាបៀរស្រុកម៉ាកដំបូង កម្ពុជា	1265.0	1270.0	1280.0	1275.0	1265.0	1265.0	Local, Brand Parrot
ស្រាបៀរម៉ាកហ្វីន កម្ពុជា	2510.0	2510.0	2510.0	2510.0	2530.0	2525.0	Imported, Fine
សំបៅស្បែក និងស្បែកស៊ី							Clothes&Footwears
ក្រណាត់ទេសចក ស កម្ពុជា "លាត"	2410.0	2445.0	2425.0	2490.0	2430.0	2440.0	Cotton fabric(plain), white
គោត្រង់លាត ជប៉ុន	3340.0	3380.0	3455.0	3425.0	3420.0	3400.0	Others (Tetoron), plain white
ក្រមា អូតស-ក្រហម កម្ពុជា	4320.0	4360.0	4470.0	4550.0	4480.0	4500.0	Scarfs
សារ៉ុង ដើមដូង ២ ម៉ែត្រ ពណ៌ស៊ី	9600.0	9650.0	9650.0	9610.0	9680.0	9650.0	Sarong 2m Indonesia
ស្បែកដើមដូង ទំហំ ៧-១១ ពណ៌ស ថៃ	6325.0	6450.0	6550.0	6550.0	6525.0	6425.0	Slippers
ផ្ទះសំបែក និងការប្រើប្រាស់							Housing&Utility
ឈើអារសំរាប់សាងសង់	1867382.0	1864706.0	1891853.0	1892206.0	1892706.0	1849088.0	Lumber
ស៊ីម៉ង់ត៍ប៊ែរ ប៊ែរ ៦០០ របស់ថៃ	19958.0	20037.0	20000.0	20005.0	19968.0	20079.0	Cement
គ្រួសទំហំ ១គុណ២ របស់ ខ្មែរ	80863.0	79989.0	79984.0	80921.0	81868.0	81874.0	Gravel
ខ្សាច់ត្រើមសំរាប់បូក	42700.0	42158.0	42484.0	43684.0	43716.0	43689.0	Sand
ថ្លៃទឹក	550.0	550.0	550.0	550.0	550.0	550.0	Water charges
ថ្លៃភ្លើង	610.0	610.0	610.0	610.0	610.0	610.0	Electricity Charges
ប្រេងកាត	4907.0	4960.0	4947.0	4893.0	4940.0	4967.0	Liquid fuels (Kerosene)
ផ្សែង	1071.0	1082.0	1082.0	1088.0	1082.0	1112.0	Charcoal

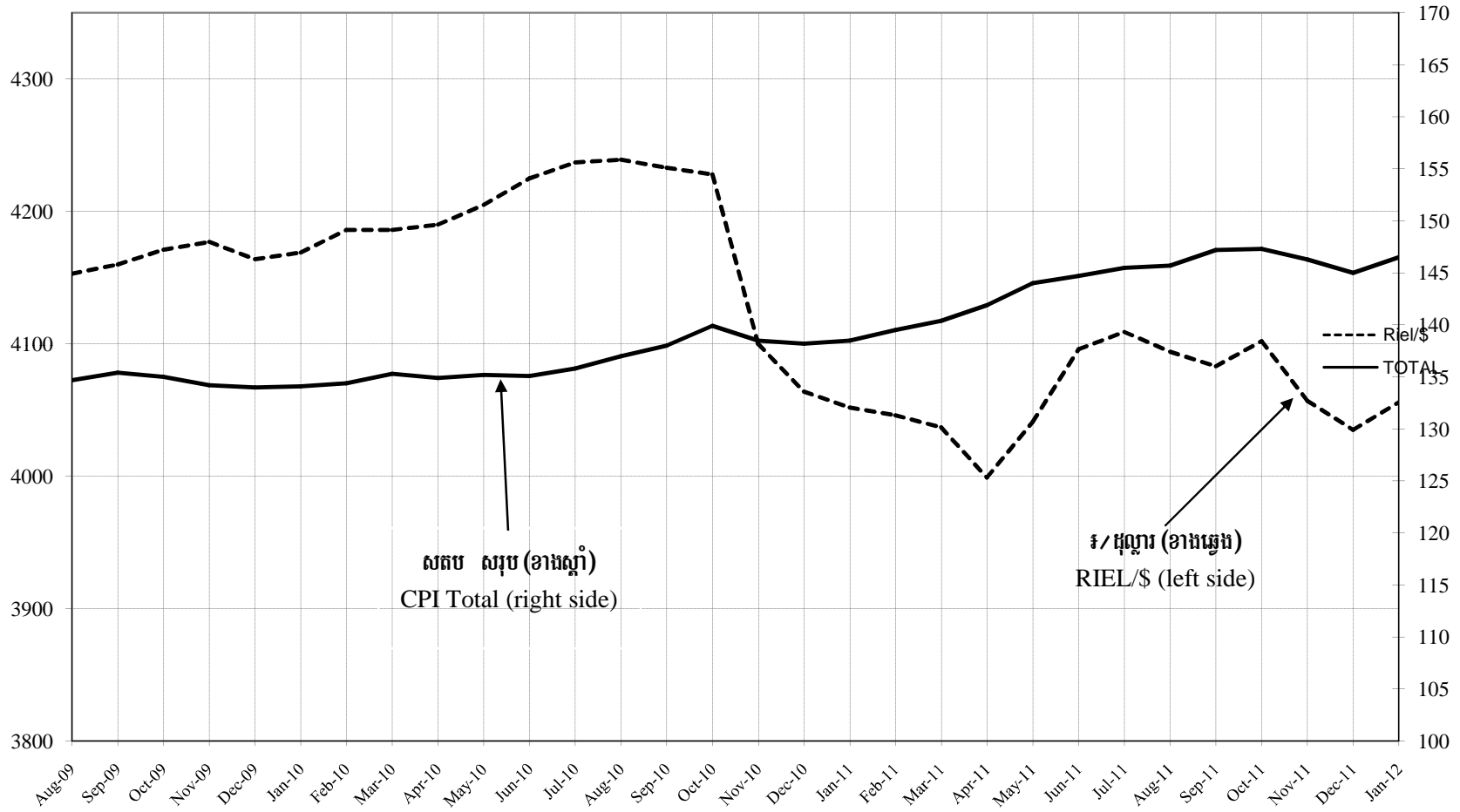
ប្រភព: វិទ្យាស្ថានជាតិស្ថិតិ, គិតចាប់ពីខែ មករា ២០០៩

តារាងថ្លៃទំនិញប្រើប្រាស់ និងសេវាកម្មឆ្នាំ ២០១១-២០១២
Selected Goods and Services Prices, 2011-2012

ជា រៀល	Aug-11	Sep-11	Oct-11	Nov-11	Dec-11	Jan-12	in Riels
វត្ថុធាតុដើម និងសេវាកម្មប្រើប្រាស់							H/ FURNISHINGS & HH/OPE
កន្ទួលកក់ក្រហម	20150.0	20300.0	20700.0	20450.0	20450.0	20680.0	Mat
ភួយ	19100.0	19275.0	19725.0	19525.0	19700.0	19300.0	Blankets
មុងនីឡុង	16550.0	16750.0	16725.0	16925.0	16850.0	16700.0	Mosquito net
ខ្នើយ	4100.0	4050.0	4030.0	4045.0	4045.0	4110.0	Pillow
កន្សែងពោះគោ	3580.0	3600.0	3610.0	3735.0	3700.0	3690.0	Towel
កែវទំហំ ៣០០មីលីម៉ែត្រ ថែ អត់ដៃ	15000.0	15250.0	15225.0	15025.0	14900.0	15150.0	Glasses
ចានបាយថ្ម របស់ចិន	10500.0	10275.0	10650.0	10800.0	10600.0	10775.0	Plates
ឆ្នាំងដាំបាយ កម្ពុជា	11850.0	11925.0	11875.0	11875.0	11750.0	11525.0	Cooking pots
ធរកាប់រូបមាត់ របស់ចិន	10550.0	10725.0	10675.0	10650.0	10450.0	10540.0	Hoe
សាប៊ូម្សៅចេកខោអាវ ប្រេង ថែ	22875.0	23225.0	23200.0	23325.0	23250.0	22050.0	Laundry soap/detergent
ការថែទាំសុខភាព							MEDICAL CARE
ថ្លៃបង់ឱ្យវេជ្ជបណ្ឌិត "ពេទ្យឯកជន"	13778.0	13778.0	13778.0	13778.0	13778.0	13778.0	Doctor's fees (General practitioner)
ថ្លៃបង់ឱ្យពេទ្យធ្មេញ ដកធ្មេញ១ "ពេទ្យឯក	28526.0	28526.0	28579.0	29053.0	29053.0	29053.0	Dental fees
វីតាមីនសេ ៥០០មីលីក្រាម	152.0	152.0	152.0	155.0	147.0	152.0	Vitamin
អាស៊ីរីន ៥០០មីលីក្រាម	200.0	200.0	200.0	200.0	192.0	192.0	Asprine
បារ៉ាសេតាម៉ុល ៥០០មីលីក្រាម	125.0	125.0	125.0	125.0	125.0	125.0	Paracetamol
ថ្នាំបាញ់មេរោគ ៤៨០មីលីក្រាម	658.0	658.0	658.0	658.0	655.0	655.0	Diarrhea
ថ្នាំស៊ីរ៉ូប្រេមតាស៊ីន	1968.0	1947.0	1968.0	1968.0	1968.0	1968.0	Cough medicine
អំបិលស៊ីលីន ២៥០មីលីក្រាមស្កររៀត	308.0	308.0	308.0	308.0	308.0	308.0	Antibiotics
ជីកស្រូវ និងទូរគមនាគមន៍							TRA-TION & COM-TION
ប្រេងសាំង	5229.0	5329.0	5200.0	5100.0	5105.0	5208.0	Gasoline
ម៉ាស៊ូត	4887.0	4937.0	4826.0	4811.0	4847.0	4968.0	Diesel fuel
ប្រេងម៉ាស៊ីន	15021.0	15084.0	15053.0	15053.0	15068.0	15211.0	Motor oil
សំបកកង់ដឹកសេះ ខ្មៅ កម្ពុជា	10156.0	10188.0	10125.0	10125.0	10125.0	10469.0	Tires (bicycle)
ពោះរៀនម៉ូតូ ទំហំ ៦៥០ កម្ពុជា	10150.0	10425.0	10150.0	10050.0	10100.0	10200.0	Tubes (motorcycle)
ថ្លៃម៉ូតូតូបពីផ្សារថ្មីទៅផ្សារអំពៅ	4130.0	4175.0	4200.0	4125.0	4200.0	4200.0	Motorcycle fare
ថ្លៃថយឆ្នាំ ពីផ្សារថ្មីទៅផ្សារអំពៅ	3500.0	3500.0	3500.0	3500.0	3500.0	3625.0	Bus fare
ការកំសាន្ត និងការអប់រំ							RECREATION AND EDUCATION
វិទ្យុបង់ប្រើថ្លៃកូនផលិតនៅចិន	16250.0	16420.0	16975.0	16875.0	16875.0	16800.0	Radio
សៀវភៅអាណាធាកម្ពុជា កម្ពុជា	3025.0	3070.0	3000.0	3000.0	3045.0	3145.0	Books (Textbooks,high school)
ខ្មៅដៃផលិតនៅចិន	245.0	240.0	250.0	250.0	255.0	240.0	Pencil
បិទផលិតនៅថៃ	480.0	480.0	480.0	505.0	485.0	480.0	Ballpen
រស្មីកម្ពុជា១២១២១	1020.0	1060.0	1110.0	1060.0	1060.0	1070.0	Rasmi Kampuchea
ការថែទាំខ្លួន និងសេវាកម្មផ្ទះផ្ទាល់ខ្លួន							PERSONAL CARE AND EFFECTS
ថ្នាំដុសធ្មេញ ក្រូចជិត ថៃ	4340.0	4360.0	4340.0	4360.0	4315.0	4430.0	Tooth paste close up, Thai
ប្រាសដុសធ្មេញ	1815.0	1900.0	1970.0	1950.0	2050.0	2040.0	Toothbrush
កាត់សក់សំរាប់បុរស	3450.0	3450.0	3400.0	3400.0	3400.0	3400.0	Haircuts for men
កាត់សក់សំរាប់ស្ត្រី	3400.0	3400.0	3400.0	3400.0	3400.0	3400.0	Haircuts for women

ប្រភព: វិទ្យាស្ថានជាតិស្ថិតិ, គ្រាគោល=១០០ គិតចាប់ពីខែ មករា ២០០៩

សន្ទស្សន៍តម្លៃទំនិញប្រើប្រាស់សរុប (សរុប) (មូលដ្ឋាន ១០០ ខែ តុលា-ធ្នូ ឆ្នាំ ២០០៦) និងអត្រាប្តូររូបិយប័ណ្ណ (៛/\$)
 TOTAL CONSUMER PRICE INDEX (CPI) (base 100 in Oct-Dec 2006 AND MARKET EXCHANGE RATE (Riel/\$)



សន្ទស្សន៍តម្លៃទំនិញប្រើប្រាស់សរុប និងក្រុមទំនិញសំខាន់ៗ ឆ្នាំ ២០០៩-២០១២

Total CPI and Main Group Items Index, 2009-2012

(មូលដ្ឋាន ១០០ ខែ តុលា-ធ្នូ ឆ្នាំ ២០០៦ , Base 100 in October-December, 2006)

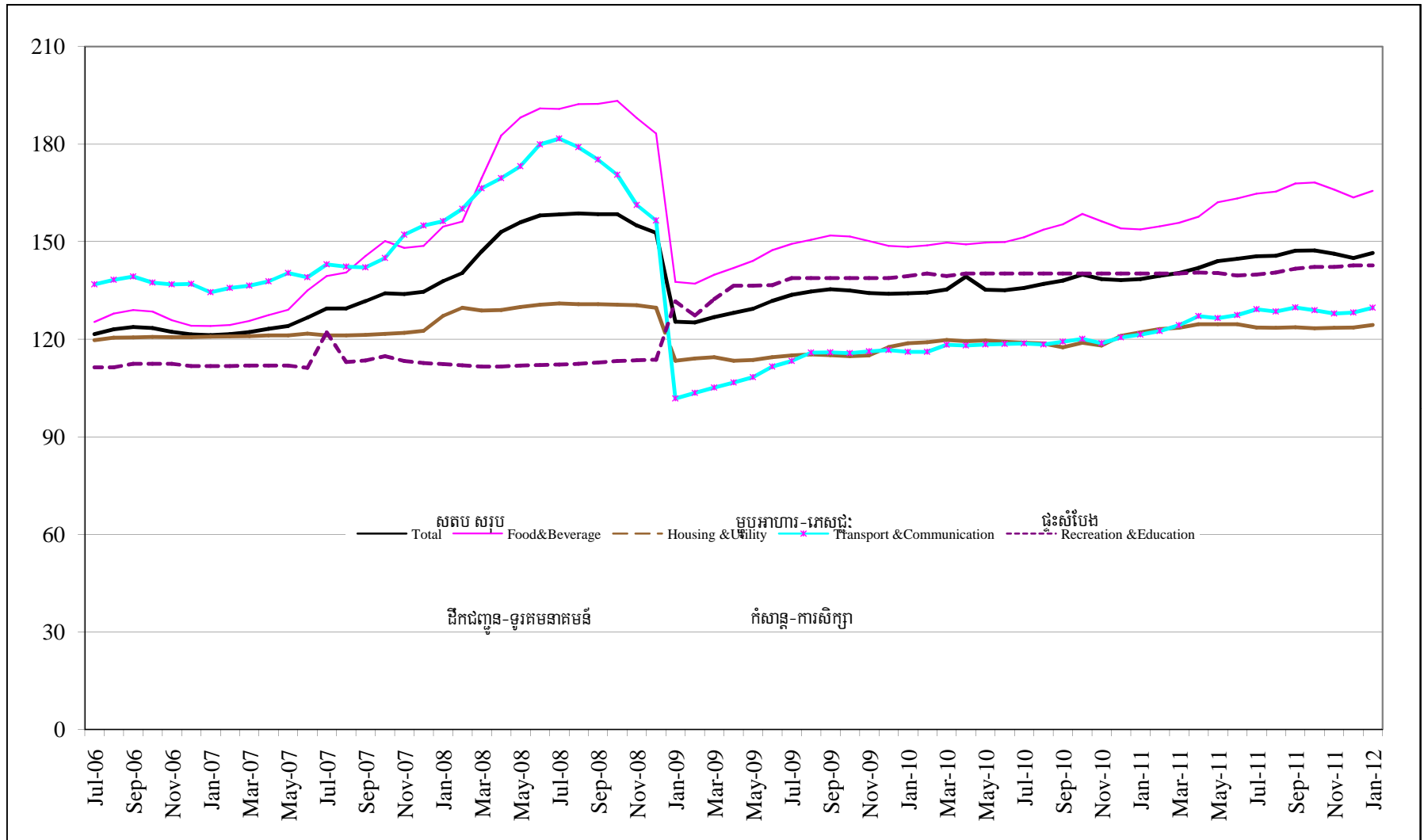
	មករា-Jan	កុម្ភៈ-Feb	មីនា-Mar	មេសា-Apr	ឧសភា-May	មិថុនា-Jun	កក្កដា-Jul	សីហា-Aug	កញ្ញា-Sep	តុលា-Oct	វិច្ឆិកា-Nov	ធ្នូ-Dec	
២០០៩-2009													
សន្ទស្សន៍តម្លៃទំនិញប្រើប្រាស់សរុប	150.92	125.20	126.80	128.10	129.40	131.80	133.70	134.70	135.40	135.00	134.20	134.00	CPI (Total)
សន្ទស្សន៍តម្លៃក្រុមម្ហូបអាហារ	179.57	137.10	139.80	141.90	144.10	147.40	149.30	150.60	151.90	151.60	150.60	148.70	Food Index
សន្ទស្សន៍តម្លៃក្រុមផ្ទះសំបែង	129.92	114.10	114.50	113.40	113.60	114.50	115.00	115.30	115.10	114.80	115.00	117.60	H/Utility Index
សន្ទស្សន៍ក្រុមដឹកជញ្ជូន-ទូរគមនាគមន៍	153.25	103.50	105.10	106.70	108.30	111.60	113.30	115.90	116.00	115.70	116.30	116.70	T/Tele-tion Index
សន្ទស្សន៍តម្លៃក្រុមកសិកម្មសិក្សា	114.10	127.30	132.30	136.50	136.50	136.60	138.80	138.80	138.80	138.80	138.80	138.80	R/Education Index
២០១០-2010													
សន្ទស្សន៍តម្លៃទំនិញប្រើប្រាស់សរុប	134.10	134.40	135.30	134.90	135.20	135.10	135.80	137.00	138.00	139.90	138.50	138.20	CPI (Total)
សន្ទស្សន៍តម្លៃក្រុមម្ហូបអាហារ	148.40	148.90	149.70	149.20	149.70	149.90	151.40	153.70	155.30	158.50	156.30	154.10	Food Index
សន្ទស្សន៍តម្លៃក្រុមផ្ទះសំបែង	118.80	119.10	119.80	119.40	119.60	119.20	118.90	118.70	117.50	118.90	118.10	121.00	H/Utility Index
សន្ទស្សន៍ក្រុមដឹកជញ្ជូន-ទូរគមនាគមន៍	116.10	116.10	118.30	118.10	118.40	118.50	118.70	118.40	119.20	120.10	118.80	120.60	T/Tele-tion Index
សន្ទស្សន៍តម្លៃក្រុមកសិកម្មសិក្សា	139.40	140.20	139.40	140.20	140.20	140.20	140.20	140.20	140.20	140.20	140.20	140.20	R/Education Index
២០១១-2011													
សន្ទស្សន៍តម្លៃទំនិញប្រើប្រាស់សរុប	138.50	139.50	140.40	141.90	144.00	144.70	145.50	145.70	147.20	147.30	146.30	145.00	CPI (Total)
សន្ទស្សន៍តម្លៃក្រុមម្ហូបអាហារ	153.80	154.70	155.80	157.70	162.10	163.30	164.80	165.40	167.90	168.20	166.00	163.60	Food Index
សន្ទស្សន៍តម្លៃក្រុមផ្ទះសំបែង	122.10	123.10	123.50	124.60	124.60	124.60	123.60	123.50	123.70	123.40	123.50	123.60	H/Utility Index
សន្ទស្សន៍ក្រុមដឹកជញ្ជូន-ទូរគមនាគមន៍	121.40	122.50	124.30	127.10	126.50	127.40	129.20	128.50	129.80	128.90	127.90	128.20	T/Tele-tion Index
សន្ទស្សន៍តម្លៃក្រុមកសិកម្មសិក្សា	140.20	140.20	140.20	140.50	140.40	139.60	139.90	140.50	141.70	142.20	142.20	142.70	R/Education Index
២០១២-2012													
សន្ទស្សន៍តម្លៃទំនិញប្រើប្រាស់សរុប	146.50												CPI (Total)
សន្ទស្សន៍តម្លៃក្រុមម្ហូបអាហារ	165.60												Food Index
សន្ទស្សន៍តម្លៃក្រុមផ្ទះសំបែង	124.40												H/Utility Index
សន្ទស្សន៍ក្រុមដឹកជញ្ជូន-ទូរគមនាគមន៍	129.70												T/Tele-tion Index
សន្ទស្សន៍តម្លៃក្រុមកសិកម្មសិក្សា	142.70												R/Education Index

ប្រភព: ក្រសួងផែនការ, វិទ្យាស្ថានជាតិស្ថិតិ

Sources: Ministry of Planning, NIS

សន្ទនីតិលេខទំនិញប្រើប្រាស់សរុប (សតប) និង សន្ទនីតិលេខក្រុមទំនិញសំខាន់ៗ(ត្រីមាស ១០០ ខែ តុលា-ធ្នូ ២០០៦)

Total CPI and Main Group Items Index (base=100 in Oct-Dec 2006)



ប្រភព: ស្រាវជ្រាវផែនការ, វិទ្យាស្ថានជាតិស្ថិតិ
(ត្រីមាស ១០០ ចាប់ពីខែ មករា ឆ្នាំ ២០០៩)

Source: Ministry of Planning, NIS
(base=100 from January 2009)

តំលៃទំនិញសំខាន់ៗលើទីផ្សារអន្តរជាតិ (ជាដុល្លារ)
Main Commodity Prices in the International Markets (US\$)

ទំនិញ	ទីផ្សារ	Nov-10	Dec-10	Jan-11	Jul-11	Aug-11	Sep-11	Oct-11	Nov-11	Dec-11	Jan-12	Market	GOODS
អង្ករ** (តោន)	បាងកក	477.5	479.8	467.6	506.8	531.7	555.5	560.2	584.7	565.5	534.0	Bangkok	RICE** (tons)
ឈើម្លូ** (ម ^៣)	ម៉ាឡេស៊ី	313.3	306.5	308.8	430.5	450.0	453.6	435.9	403.3	387.9	390.5	Malaysia	LOG*** (m ³)
ប្រេងឆៅBrent (តុរ)	ក្រុងឡុង	85.7	91.8	96.3	116.5	110.1	110.9	109.5	110.5	107.9	111.2	London	OIL Brent (barrels)
កៅស៊ូ (តោន)	សិង្ហបុរី	4312.0	4746.0	5520.0	4732.0	4676.0	4552.0	4061.0	3372.0	3384.0	3626.0	Singapore	RUBBER (tons)
មាស (អោន)	ហុងកុង	1370.0	1391.0	1356.0	1572.0	1757.0	1771.0	1665.0	1738.0	1642.0	1652.0	Hong Kong	GOLD (ounces)
កប្បាស* (តោន)	ញូយ៉ក	3410.0	3703.0	3945.0	2690.0	2515.0	2581.0	2439.0	2308.0	2097.0	2225.0	New York	COTTON*(tons)
គោតក្រហម* (តោន)	ស៊ិកាហ្គូ	238.2	250.4	264.9	300.8	310.2	295.3	274.8	274.4	258.6	272.8	Chicago	CORN* (tons)
ដែក កង (តោន)	អាមេរិក	650.0	650.0	663.0	790.0	790.0	790.0	790.0	790.0	790.0	790.0	USA	STEEL. WIRE ROD (tons)
ដែកដើម (តោន)	អាមេរិក	550.0	550.0	600.0	640.0	640.0	640.0	640.0	640.0	640.0	640.0	USA	STEEL. REBAR (tons)
កាហ្វេ (តោន)	ក្រុងឡុង	2029.0	2074.0	2229.0	2485.0	2471.0	2338.0	2163.0	2144.0	2170.0	2130.0	London	COFFEE (tons)
សណ្តែកឈ្រូង ១ (តោន)	ស៊ិកាហ្គូ	526.0	547.0	572.0	559.0	558.0	543.0	503.0	486.0	474.0	498.0	Chicago	SOYBEANS (tons)
ប្រេងដូង (តោន)	រ៉ូតតឺរដេម	1512.0	1715.0	2038.0	1162.0	1454.0	1305.0	1208.0	1479.0	1445.0	1451.0	Rotterdam	COCONUT OIL (tons)
ស្ករស្រស់ (តោន)	ក្រុងឡុង	580.9	616.9	652.8	622.1	611.8	587.8	561.1	529.5	507.9	519.4	London	SUGAR (tons)

សន្ទស្សន៍តំលៃទំនិញអន្តរជាតិសំខាន់ៗ ដើម្បីគោល (២០០៥ = ១០០) ចាប់ពីខែ តុលា ២០១១

Main International Commodity Price Indexes Base (2005=100) Started from October 2011

ប្រេងកាត	288.6	307.2	319.5	365.1	341.9	343.5	181.0	189.8	187.6	192.4	Petroleum
ផលិតផលកសិកម្ម	264	278.3	294.6	284.7	285.1	281	196.6	190.7	184.9	189.0	Agriculture
ម្ហូបអាហារ	259.3	273.1	284.6	278.3	280.6	277.9	200.2	199.1	193.4	197.7	Food
ឈើ	154.5	153.2	155.6	177.0	179.9	177.5	160.1	149.3	147.1	146.1	Timber
ជីតិថ្មី	332.7	339.8	347.8	433.3	438.7	447.4	295.3	291.8	265.5	258.2	Fertilizer

ប្រភព : ក្រសួងពាណិជ្ជកម្ម និងធនាគារពិភពលោក

Source: Ministry of Commerce, Fund and World Bank

* : គុណភាពលេខ ២ និង **: ខ្ទេច ២៥%

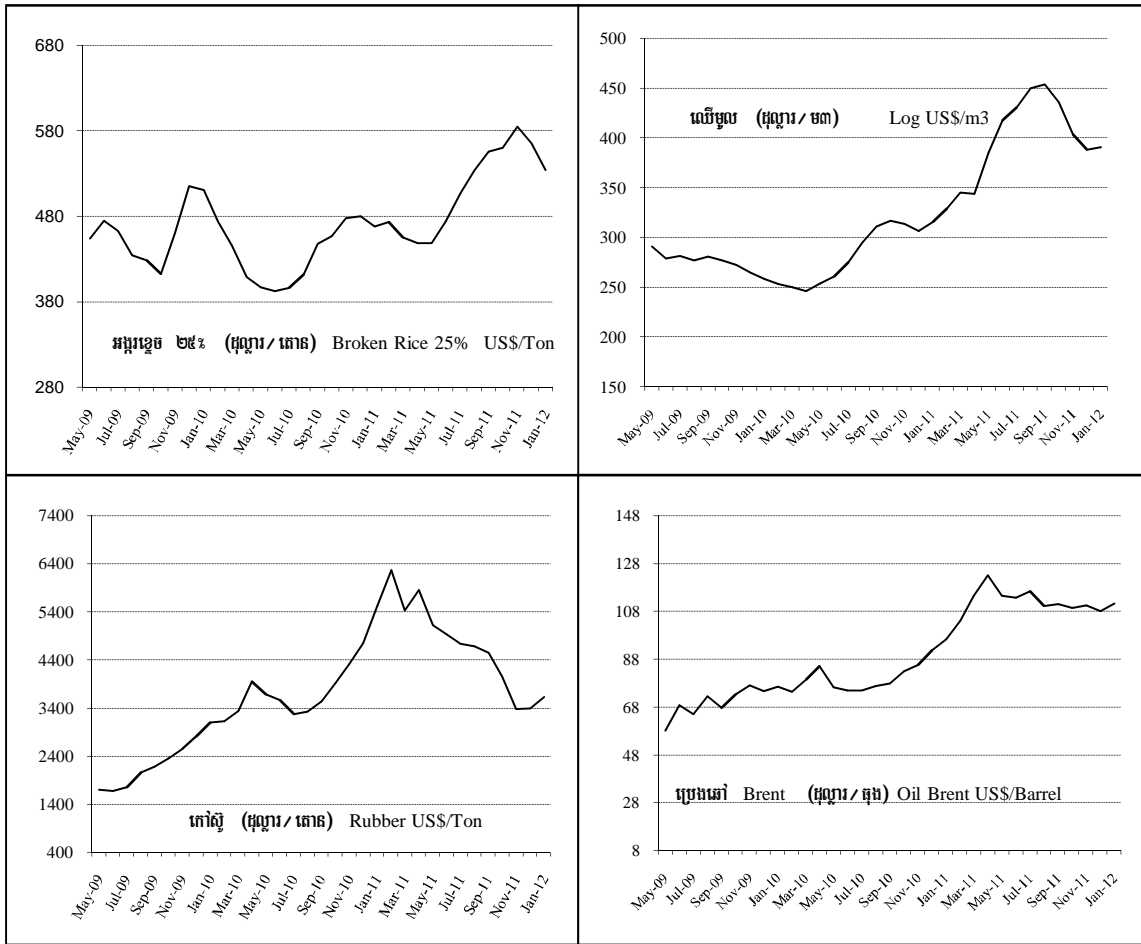
*: Second Quality, **: 25% Broken

*** : តិចជា ១០០០ ហ្វីត មុនឆ្នាំ ២០០០

***: 1000 feet before year 2000

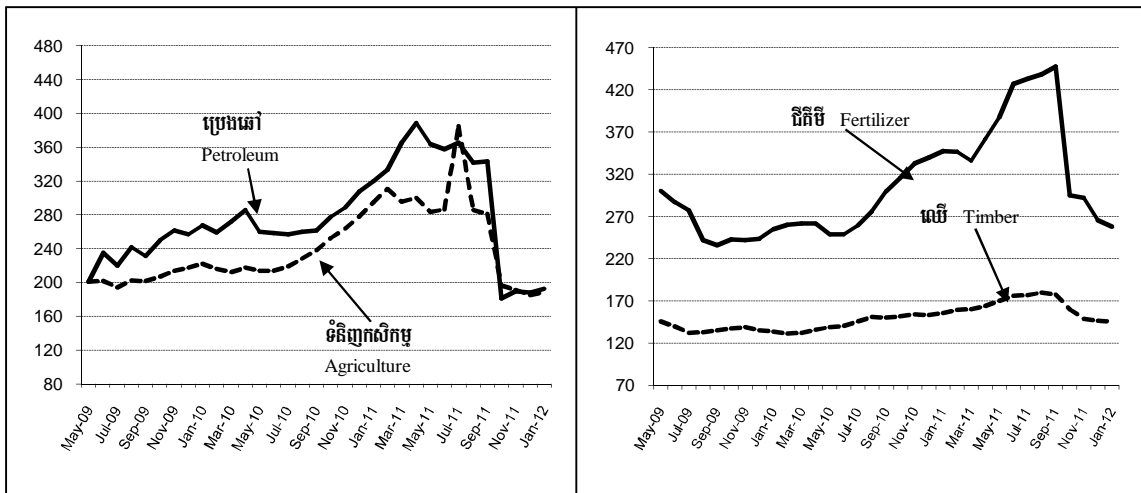
តំលៃទំនិញសំខាន់ៗនៅលើទីផ្សារអន្តរជាតិ

Main Commodity Prices in the International Markets



សន្ទស្សន៍តំលៃទំនិញសំខាន់ៗនៅលើទីផ្សារអន្តរជាតិ ឆ្នាំគោល ២០០៥=១០០ គិតចាប់ពីខែតុលា ២០១១

Main International Commodity Price Indexes Base (2005=100) started from October 2011



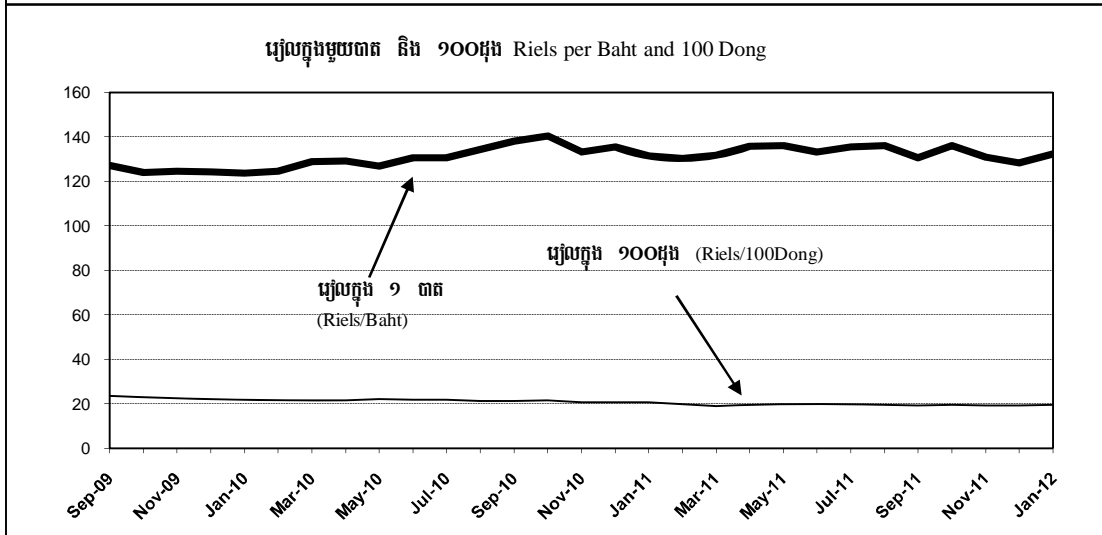
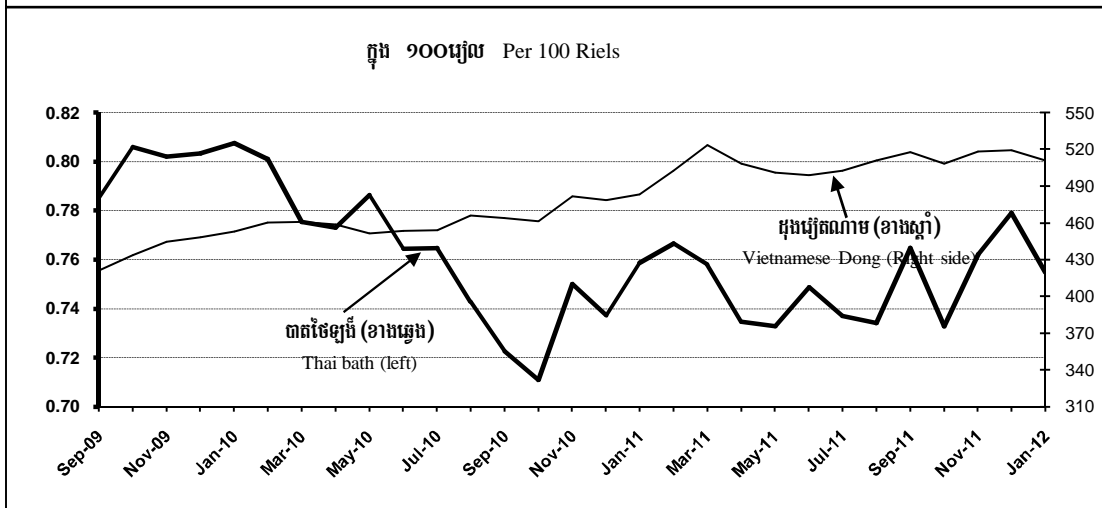
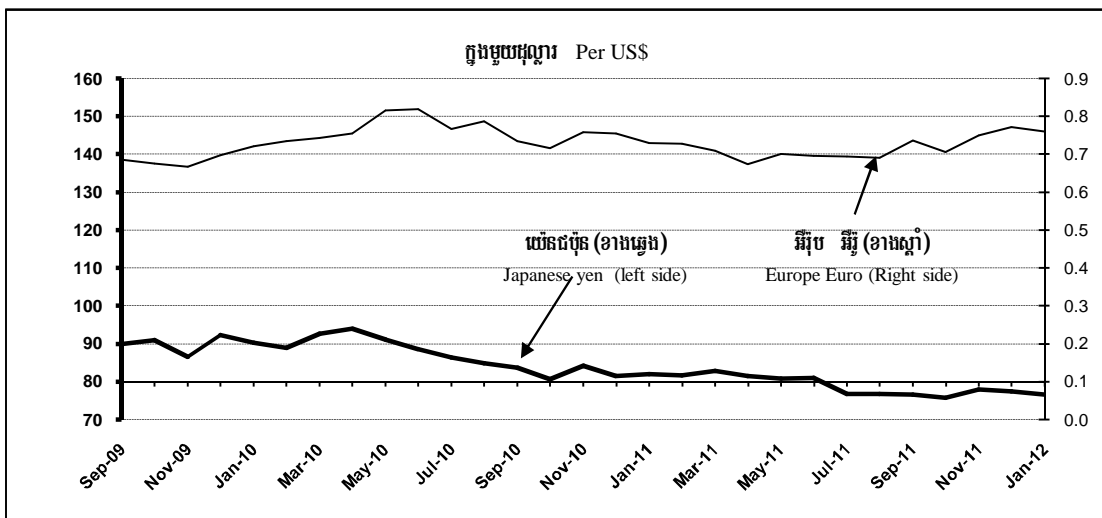
ការប្រែប្រួលអត្រាប្តូរប្រាក់នៃបណ្តាប្រទេសមួយចំនួន (ក្នុងៗដុល្លារ)
Foreign Exchange Rate Movement in some Countries (Per US\$)

	Nov-10	Jan-11	Apr-11	May-11	Jul-11	Aug-11	Sep-11	Oct-11	Nov-11	Dec-11	Jan-12	
ជប៉ុន (យ៉េន)	84.14	82.06	81.42	80.86	76.81	76.79	76.63	75.74	77.95	77.41	76.60	Japan (Yen)
ហុងកុង (ដុល្លារ)	7.76	7.78	7.77	7.78	7.80	7.79	7.79	7.76	7.79	7.77	7.76	Hong K. (Dollar)
សិង្ហបុរី (ដុល្លារ)	1.32	1.28	1.23	1.23	1.20	1.21	1.30	1.24	1.30	1.30	1.26	Singapore (Dollar)
ម៉ាឡេស៊ី (រីងហ្គីត)	3.15	3.05	2.96	3.02	2.97	2.99	3.19	3.06	3.21	3.18	3.05	Malaysia (Ringgit)
ហ្វីលីពីន (បេសូ)	44.17	44.09	43.04	43.46	42.19	42.60	43.72	42.57	43.80	43.93	43.05	Philippines (Peso)
ថៃ (បាត)	30.15	30.61	29.99	30.40	30.28	30.06	31.22	30.06	31.35	31.68	31.19	Thailand (Bath)
ឥណ្ឌូនេស៊ី (រូព្យា)	8889	8920	8628	8628	8511	8576	8937	8795	9183	9166	9017	Indonesia (Rupiah)
កូរ៉េខាងត្បូង (វ៉ុន)	1158	1114	1070	1082	1055	1074	1178	1103	1154	1160	1127	S-Korea (Won)
តៃវ៉ាន់ (ដុល្លារ)	30.49	28.99	28.69	28.83	28.89	29.20	30.54	29.87	30.44	30.45	29.86	Taiwan (n.t.Dollar)
ចិន (រេនមីនប៊ី)	6.65	6.58	6.50	6.50	6.46	6.38	6.40	6.33	6.38	6.36	6.30	China (Renminbi)
កម្ពុជា (រៀល)	4100	4052	3999	4041	4109	4094	4083	4102	4057	4035	4056	Cambodia (Riel)
ឡាវ (គីប)	7990	8038	8122	8179	8062	8077	8112	7929	8238	8094	8118	Lao (Kip)
វៀតណាម (ដុង)	19376	19495	20749	20777	20641	20918	21128	20845	21312	21123	21121	Vietnam (Dong)
ឥណ្ឌា (រូពី)	45.90	45.79	44.73	45.30	44.86	46.12	49.74	49.46	52.26	54.52	50.31	India (Rupee)
រុស្ស៊ី (រូប៊ែល)	31.35	29.84	27.44	28.11	27.62	28.90	31.94	29.77	31.33	32.22	30.38	Russia (New Ruble)
អូស្ត្រាលី (ដុល្លារ)	1.04	1.00	0.91	0.94	0.91	0.94	1.02	0.93	1.00	0.98	0.95	Australia (Dollar)
មិចស៊ិកូ (បេសូ)	12.48	12.18	11.55	11.62	11.75	12.48	13.55	13.02	14.00	14.00	12.98	Mexico (Newpeso)
អង់គ្លេស (ផោន)	0.64	0.61	0.60	0.61	0.61	0.61	0.64	0.62	0.64	0.65	0.64	Britain (Pound)
ស្វីស (ផ្រង់)	1.00	0.94	0.87	0.85	0.79	0.82	0.90	0.86	0.92	0.94	0.92	Switzerland (Franc)
សហគមន៍អឺរ៉ុប (អេតូ)	0.76	0.73	0.67	0.70	0.695	0.691	0.74	0.71	0.75	0.77	0.76	Europe (Euro)
បាត/១០០រៀល	1.36	1.32	1.33	1.36	1.36	1.36	1.31	1.36	1.29	1.28	1.33	Bath/100 Riel
ដុង/១០០រៀល	472.59	481.12	518.85	500.89	502.33	510.94	517.46	508.17	525.31	519.31	511.01	Dong/100 Riel
រៀល/បាត	135.97	132.38	133.35	136.45	135.70	136.20	130.78	136.46	129.42	128.38	132.52	Riel/Bath
រៀល/១០០ដុង	21.16	20.78	19.27	19.96	19.91	19.57	19.33	19.68	19.04	19.26	19.57	Riel/100 Dong

ប្រភព: ធនាគារជាតិនៃកម្ពុជា និង oanda (Internet)

Source: National Bank of Cambodia and oanda (Internet)

ការប្រែប្រួលអត្រាប្តូរប្រាក់នៃបណ្តាប្រទេសក្នុង ១៧ ខែចុងក្រោយ
Foreign Exchange Rates



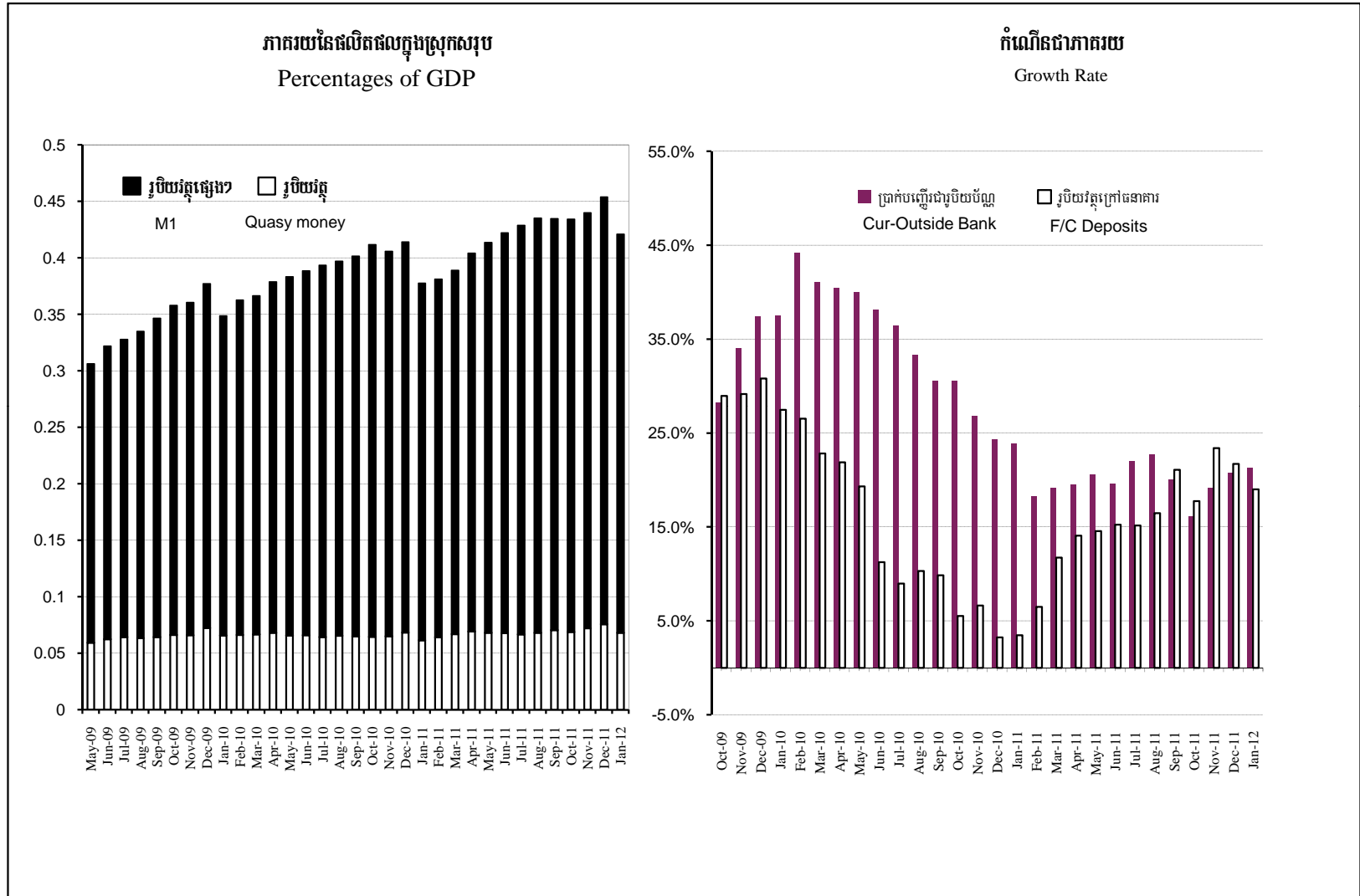
ស្ថានភាពស្រុកប្រាក់ (ពាន់លានរៀល)
MONETARY SURVEY (Billion of riels)

	កញ្ញា-១០	ធ្នូ-១០	មករា-១១	ឧសភា-១១	មិថុនា-១១	កក្កដា-១១	សីហា-១១	កញ្ញា-១១	តុលា-១១	វិច្ឆិកា-១១	ធ្នូ-១១	មករា-១២	
	Sep-10	Dec-10	Jan-11	May-11	Jun-11	Jul-11	Aug-11	Sep-11	Oct-11	Nov-11	Dec-11	Jan-12	
ទ្រព្យសកម្មបរទេសសុទ្ធ	16,903	16,698	16,958	18,296	18,100	18,493	18,912	17,695	18,105	17,813	17,894	18,467	Net foreign assets
ទ្រព្យសកម្មបរទេស	18,995	18,918	19,283	20,845	20,915	21,300	21,793	20,567	20,838	20,654	20,617	21,629	Foreign assets
ទ្រព្យអកម្មបរទេស	-2,092	-2,220	-2,325	-2,549	-2,815	-2,808	-2,881	-2,872	-2,733	-2,841	-2,723	-3,162	Foreign liabilities
ទ្រព្យសកម្មក្នុងស្រុកសុទ្ធ	1,985	2,779	2,726	3,258	3,908	3,864	12,791	4,962	4,535	5,124	5,761	5,679	Net domestic Assets
ឥណទានក្នុងស្រុក	10,361	11,206	11,254	12,337	13,108	13,265	13,793	14,461	14,719	14,783	15,430	15,986	Domestic credit
<i>ឥណទានលើស្រុករដ្ឋាភិបាល</i>	<i>-2,120</i>	<i>-2,127</i>	<i>-2,263</i>	<i>-2,362</i>	<i>-2,184</i>	<i>-2,167</i>	<i>-2,065</i>	<i>-1,926</i>	<i>-2,126</i>	<i>-2,095</i>	<i>-2,123</i>	<i>-2,200</i>	<i>Net claim on government</i>
ឥណទានលើស្រុករដ្ឋាភិបាល	270	270	270	270	270	270	270	270	270	270	270	270	Claim on government
ប្រាក់បញ្ញើរបស់រដ្ឋាភិបាល	-2,391	-2,397	-2,534	-2,632	-2,455	-2,437	-2,335	-2,196	-2,396	-2,365	-2,394	-2,471	Deposits of government
<i>ផ្នែកមិនមែនរដ្ឋាភិបាល</i>	<i>12,482</i>	<i>13,333</i>	<i>13,517</i>	<i>14,699</i>	<i>15,292</i>	<i>15,432</i>	<i>15,858</i>	<i>16,387</i>	<i>16,845</i>	<i>16,878</i>	<i>17,553</i>	<i>18,186</i>	<i>Non government</i>
សហគ្រាសរដ្ឋ	2	2	2	2	2	2	2	1	0	0	0	0	Public enterprises
ផ្នែកឯកជន	12,480	13,331	13,515	14,697	15,291	15,430	15,857	16,386	16,845	16,878	17,553	18,186	Private sector
ខ្ទង់ផ្សេងៗ	-8,377	-8,428	-8,528	-9,079	-9,200	-9,401	-1,002	-9,500	-10,184	-9,659	-9,669	-10,307	Other items (net)
ប្រាក់បញ្ញើលាមក	-447	-476	-490	-540	-569	-5,401	-596	-554	-585	-586	-608	-621	Restricted Deposits
មូលធន និង ធនបំរុង	-8,555	-8,674	-8,729	-9,401	-9,507	-9,696	-10,104	-9,639	-10,067	-9,760	-9,703	-10,723	Capital & Reserves
ផ្សេងៗ	625	722	691	862	875	841	675	694	468	687	641	1,038	Others
រូបិយវត្ថុទូទៅ	18,888	19,477	19,684	21,554	22,008	22,356	22,682	22,657	22,640	22,937	23,655	24,146	Total liquidity
រូបិយវត្ថុ	3,062	3,221	3,216	3,553	3,540	3,487	3,563	3,681	3,589	3,766	3,956	3,916	Narrow money
រូបិយវត្ថុក្រៅធនាគារ	2,917	3,099	3,081	3,388	3,338	3,336	3,388	3,531	3,410	3,602	3,772	3,667	Currency Outside Banks
ប្រាក់បញ្ញើចរន្ត	145	122	135	165	202	151	174	150	180	165	185	249	Demand Deposits
រូបិយវត្ថុផ្សេងៗ	15,826	16,256	16,468	18,000	18,468	18,869	19,119	18,976	19,051	19,171	19,698	20,230	Quasi-Money
ប្រាក់បញ្ញើមានកាលកំណត់ និងសន្សំ	431	408	389	428	430	458	482	493	579	560	557	720	Time and Savings Deposits
ប្រាក់បញ្ញើជាន់រូបិយប័ណ្ណ	15,395	15,848	16,078	17,572	18,038	18,411	18,637	18,482	18,471	18,611	19,141	19,510	Foreign Currency Deposits

ប្រភព: ធនាគារជាតិកម្ពុជា (អង្គការ)

Sources: National Bank of Cambodia, (NBC)

ស្ថានភាពរូបិយវត្ថុ
Monetary Survey



តារាងប្រតិបត្តិការហិរញ្ញវត្ថុសាធារណៈ ឆ្នាំ ២០១១ / TOFE: BUDGET IMPLEMENTATION FOR 2011

Billions of Riels	2011 C.B.L.	Implementation 12months =100%	Dec-10	Jul-11	Aug-11	Sep-11	Oct-11	Nov-11	Dec-11	ព្រឹត្តិការណ៍	
I. DOMESTIC REVENUE	6,556.529	95%	6213.366	738.492	510.441	521.742	477.917	483.463	512.237	780.908	I. ចំណូលក្នុងប្រទេស
I. CURRENT REVENUE	6,499.529	94%	6141.264	694.012	508.655	516.217	472.716	481.770	507.025	751.327	១. ចំណូលចរន្ត
a. TAX REVENUE	5,476.823	96%	5232.709	529.355	440.681	451.735	420.934	415.044	445.818	593.466	ក. ចំណូលពន្ធ
Domestic tax revenue	4,250.845	95%	4026.805	396.794	340.785	336.534	319.323	320.223	340.175	443.722	ចំណូលសារពើពន្ធក្នុងប្រទេស
On income, profits, capital gain - persons	295.863	80%	235.533	17.618	18.781	19.622	17.315	21.142	22.753	22.601	ពន្ធលើផលចំណូល ប្រាក់ចំណេញ និងកំរៃទុន រូបវន្តបុគ្គល
On income, profits, capital gain - companies	748.056	97%	723.288	51.830	41.257	46.417	52.172	44.594	50.949	57.225	ពន្ធលើផលចំណូល ប្រាក់ចំណេញ និងកំរៃទុន ធីតិបុគ្គល
General taxes on goods and services	2,022.345	93%	1872.256	188.989	190.324	161.050	146.103	154.093	163.407	227.815	ពន្ធទូទៅលើទ្រព្យសម្បត្តិ និង សេវា
o.w/ -Turnover taxes	44.394	50%	22.356	2.211	1.848	1.890	1.411	2.107	1.773	2.300	ពន្ធលើផលរេប
-VAT	1,977.951	92%	1815.904	186.778	154.480	159.160	144.692	151.986	161.634	225.515	ពន្ធលើតំលៃបន្ថែម
Taxes on specific goods	1,004.198	103%	1035.072	120.785	81.375	93.947	89.070	87.855	92.907	115.620	ពន្ធលើទ្រព្យសម្បត្តិជាក់លាក់
Taxes on specific services	157.946	81%	128.194	14.344	7.643	9.444	12.615	11.439	9.408	12.874	អាករលើសេវាដែលបានកំណត់
Taxes on goods and services or activities	7.602	220%	16.705	1.515	0.851	1.197	0.580	0.578	0.138	5.408	អាករលើការប្រើប្រាស់ទ្រព្យសម្បត្តិក្នុងការអនុវត្តន៍សកម្មភាព
Other tax revenue	14.836	106%	15.757	1.712	0.554	4.858	1.467	0.521	0.614	2.179	ចំណូលសារពើពន្ធផ្សេងៗទៀត
Taxes on international trade	1,225.978	98%	1205.904	132.561	99.896	115.201	101.612	94.821	105.642	149.744	ចំណូលពន្ធលើពាណិជ្ជកម្មក្រៅប្រទេស
Taxes and duties on imports	1,123.831	91%	1017.864	120.206	82.183	98.566	84.701	83.416	94.398	129.197	ពន្ធ និង អាករលើការនាំចូល
o.w/ -Customs duties and taxes	579.557	100%	582.205	48.087	51.120	52.508	48.377	52.293	48.200	58.848	ពន្ធក្នុងការនាំចូល
-Customs fees	15.906	101%	15.989	1.161	1.411	1.238	1.317	1.414	1.259	1.431	កំរៃយកមុនពីការងារក្នុងការនាំចូល
-Oil product duties	315.806	75%	236.949	53.019	18.162	23.876	20.118	14.530	25.137	38.088	ពន្ធក្នុងការនាំចូលផលិតផលសំណា
-Additional tax on oil product - Road maintenance	195.499	89%	173.251	17.339	10.447	20.009	14.150	14.074	18.876	29.980	អាករបន្ថែមលើផលិតផលសំណាសំរាប់ថែទាំផ្លូវថ្នល់
Taxes and duties on exports	102.146	184%	188.040	12.355	17.713	16.635	16.911	11.405	11.244	20.548	ពន្ធ និង អាករលើការនាំចេញ
o.w/ -Customs duties on rubber exports	5.784	907%	52.438	1.048	7.169	4.264	5.143	3.328	2.923	5.326	អាករលើការនាំចេញកៅស៊ូ
-Duties on export quotas	1.735	55%	0.949	0.064	0.075	0.110	0.075	0.082	0.097	0.112	ចំណូលពីតួតាវចេញ
b. NON TAX REVENUE	1,022.706	89%	908.555	164.66	67.97	64.48	51.78	66.73	61.21	157.86	ខ. ចំណូលពន្ធលើពន្ធកម្ម
Property income	113.278	56%	63.814	4.82	8.44	1.63	5.12	7.25	3.28	8.82	ផលចំណូលនៃទ្រព្យសម្បត្តិរដ្ឋ
Rental income from land	51.939	112%	58.028	4.790	4.248	1.317	5.013	7.251	3.056	8.802	ផលនៃការជួលដីធ្លី
o.w/ revenue from Extractive Industry			0.000								
Revenue from public enterprises	61.340	9%	5.785	0.032	4.190	0.309	0.110	-	0.225	0.018	ផលចំណូលពីសហគ្រាសសាធារណៈ
Sale of goods and services	531.444	112%	595.456	61.222	45.857	56.451	41.884	53.933	45.598	76.096	ផលចំណូលពីការលក់-ជួលទ្រព្យសម្បត្តិ និងសេវា
Market establishments	275.114	92%	253.656	25.915	12.168	31.052	17.121	16.896	20.094	28.328	សហគ្រាសសាធារណៈ រដ្ឋបាល និង សេវាដំណើរការ (រកចំណេញ)
Nonmarket establishments	12.376	300%	37.173	2.579	4.022	4.228	0.784	6.771	1.199	6.163	រដ្ឋបាល និង សេវា (មិនរកចំណេញ)
Administrative fees	225.461	128%	287.594	30.331	27.486	20.323	23.017	27.256	23.408	40.390	ផលពីការគ្រប់គ្រងរដ្ឋបាល
Rental income from invested assets	18.493	92%	17.032	2.396	2.180	0.847	0.963	3.009	0.896	1.214	ការជួលទ្រព្យសម្បត្តិអចលនវត្ថុ
Airport tax	0.000		0.000	-	-	-	-	-	-	-	ពន្ធព្រលានយន្តហោះ
Other non tax	377.984	66%	249.285	98.614	13.678	6.404	4.774	5.543	12.328	72.944	ផលផ្សេងៗ និង ផលពិសេស
o.w/ Privatizations of public enterprises	257.665	34%	86.927	10.401	4.168	-	-	-	0.405	1.129	ផលនៃការលក់ដីកម្មសហគ្រាសសាធារណៈ
o.w/ Disposal of fixed assets	0.000		3.104	1.456	-	0.124	0.015	-	0.229	0.214	ផលពីការលក់អចលនវត្ថុ (ការលក់ទ្រព្យសម្បត្តិរដ្ឋ)
2. CAPITAL REVENUE	57.000	126%	72.102	44.480	1.786	5.526	5.201	1.693	5.212	29.581	២. ចំណូលជាមូលធន
Other financial investments	57.000	126%	72.102	44.480	1.786	5.526	5.201	1.693	5.212	29.581	អចលនកម្មហិរញ្ញវត្ថុ
II. BUDGET EXPENDITURE	10,981.146	102%	9870.218	1,041.609	613.410	945.028	752.171	984.216	812.126	1,318.703	II. ចំណាយថវិកា
I. CURRENT EXPENDITURE	5,881.146	97%	5341.224	664.549	356.596	671.715	481.130	347.358	617.144	705.652	១. ចំណាយចរន្ត

តារាងប្រតិបត្តិការបរិញ្ញត្តិសាធារណៈ ឆ្នាំ ២០១១ / TOFE: BUDGET IMPLEMENTATION FOR 2011

Billions of Riels	2011 C.B.L.	Implementation 12months =100%	Dec-10	Jul-11	Aug-11	Sep-11	Oct-11	Nov-11	Dec-11	ព្រឹត្តិការណ៍	
a. Wages	1,961.549	94%	2170.584	310.037	126.403	303.168	200.126	75.141	208.879	324.223	ក.ប្រើប្រាស់
Personnel charges-civil administrative	1,439.671	87.9%	1265.830	193.864	97.534	147.086	124.958	71.512	104.175	195.123	បន្តប្រតិបត្តិការ - រដ្ឋបាលស៊ីវិល
o.w/ Diplomatic salary	3.477	87%	3.012	-	-	0.67	0.03	-	-	0.66	ប្រាក់បំណុលអង្គការ
Personnel charges-national defence and security	897.003	100.9%	904.736	87.310	28.869	156.082	75.168	3.629	104.704	129.100	បន្តប្រតិបត្តិការ-សន្តិសុខ និងការពារជាតិ
b. Non wage	3,919.598	99%	3170.640	354.51	230.19	368.55	281.00	272.22	408.26	381.43	ខ.មិនមែនប្រើប្រាស់
Purchases	710.540	91%	753.321	89.155	84.706	96.796	91.052	77.920	99.333	81.818	ចំណាយដំណើរការរដ្ឋបាល
Maintenance supplies	146.556	83%	134.904	21.327	11.496	20.712	17.646	18.427	14.873	6.636	សំភារៈផ្គត់ផ្គង់ ថែទាំ
Office supplies	72.196	92%	104.485	22.108	20.654	11.301	13.288	5.773	12.509	10.551	សំភារៈផ្គត់ផ្គង់ផ្នែករដ្ឋបាល
Food and agricultural products	106.726	99%	112.545	3.861	12.013	11.509	11.680	4.777	13.713	2.116	ស្បៀងអាហារ និងផលិតផលកសិកម្ម
Clothing and distinctions	108.583	98%	109.222	3.693	14.287	33.193	3.125	20.755	6.002	25.352	សំលៀកបំពាក់ និង ការតុបតែង
Small tools, material, furniture and equip.	126.048	83%	141.119	12.073	16.101	8.228	5.080	19.504	42.384	15.925	សំភារៈតូចតាច សង្ហារឹម និង សំភារៈ បរិក្ខារ
Water and energy	86.735	95%	92.344	8.769	8.973	8.915	5.072	7.846	5.688	15.068	ថាមពល និង ទឹក
Sanitary and health products	62.427	96%	57.659	17.126	1.174	2.775	35.152	0.830	4.065	6.076	សំភារៈ បរិក្ខារថែទាំសុខភាព
Other supplies	1.269	82%	1.043	0.197	0.009	0.164	0.009	0.000	0.100	0.095	សំភារៈផ្គត់ផ្គង់ផ្សេងៗ
External services	290.136	119%	403.773	86.473	46.350	57.109	29.493	28.837	36.553	109.401	សេវាខាងក្រៅ
o.w/ - Building rentals of expenses	13.596	91%	12.999	0.262	0.234	1.055	2.184	0.180	0.174	0.436	ផ្ទៃឈ្នួល និង បន្ត
-Maintenance and repairs	242.780	123%	354.233	82.289	44.099	51.230	25.911	23.195	34.752	100.544	ការថែទាំ និងជួសជុល
Other services	280.226	85%	286.852	38.674	26.586	36.037	27.371	28.837	18.013	30.072	សេវាខាងក្រៅផ្សេងៗ
o.w/ -External staff	11.364	92%	13.535	2.326	0.262	0.556	1.745	4.104	0.306	2.624	បុគ្គលិកខាងក្រៅ
-Public relations and advertizing	112.693	84%	104.708	14.565	9.289	21.851	12.407	7.148	4.977	10.268	ទំនាក់ទំនងសាធារណៈ និងផ្សព្វផ្សាយ
-Transportation and mission costs: Inland	79.129	89%	92.862	15.602	10.051	7.851	5.643	10.782	8.253	12.153	ចំណាយទូទាត់សេវាប្រតិបត្តិការប្រទេស
-Transportation and mission costs: Abroad	45.867	80%	47.417	4.082	5.714	4.535	4.877	4.205	3.537	2.492	ចំណាយទូទាត់សេវាប្រតិបត្តិការប្រទេស
-Mail and telecommunication costs	28.690	81%	26.259	1.989	0.898	1.114	2.392	2.393	0.790	2.381	សេវាប៊ិចតេឡេកម្មសម័យ ទូរស័ព្ទ អេឡិចត្រូនិក
Financial charges	280.047	99%	137.969	2.368	19.639	8.848	22.311	5.572	10.311	8.349	បន្តប្រតិបត្តិការ
o.w/ -Interests on domestic debt	0.016	#DIV/0!	0.511	-	-	-	-	-	0.248	-	ការប្រាក់នៃបំណុលក្នុងប្រទេស
-Interests on external debt	280.000	98%	137.024	2.368	19.506	8.848	22.311	5.572	10.063	8.199	ការប្រាក់នៃបំណុលក្រៅប្រទេស
Subsidy and Social assistants	1,617.361	130%	1518.835	136.745	51.352	164.558	107.372	129.945	205.625	151.775	ឧបត្ថម្ភធន និងជំនួយសង្គម
o.w/ -Subsidies to regional and local authorities	510.148	151%	386.222	52.300	1.800	2.000	21.850	86.892	-	94.472	ឧបត្ថម្ភធនដល់រដ្ឋបាលដែនដី
-Subsidies to administrative institutions	178.318	83%	91.533	13.984	4.706	19.362	3.296	4.106	21.675	6.285	ឧបត្ថម្ភធនដល់គ្រឹះស្ថានសាធារណៈ មានលក្ខណៈរដ្ឋបាល
-Social assistance	441.193	140%	732.744	50.698	12.308	117.926	67.020	9.696	127.314	33.061	ជំនួយសង្គម និងប្រាក់វិភាជន៍
-Subsidies to cultural and social entities	23.685	130%	58.769	2.241	6.204	4.913	2.416	4.568	5.633	5.200	ឧបត្ថម្ភធនដល់អង្គការដែលមានលក្ខណៈសង្គម វប្បធម៌
Other non wage	741.287	19%	69.890	1.096	1.560	5.198	3.406	1.106	38.430	0.013	ចំណាយមិនមែនប្រើប្រាស់ផ្សេងៗ
o.w/ -Other unallocation	639.350	0%	0.000	-	-	-	-	-	-	-	ចំណាយមិនមែនចំណាយដៅ
-Unexpected expenditures	50.000	0%	0.000	-	-	-	-	-	-	-	ចំណាយមិនបានគ្រោងទុក
2. CAPITAL	5,100.000	109%	4528.994	377.060	256.814	273.313	271.040	636.858	194.983	613.051	២.ចំណាយមូលធន
Domestic Financing	2,500.000	72%	1,126.303	129.571	105.913	122.456	127.635	49.794	37.405	355.910	បរិប្រតិបត្តិការក្នុងស្រុក
Tangible fixed assets and land	2,500.000	74%	1001.053	125.494	105.913	122.456	127.635	49.794	37.405	230.660	ដីធ្លីនិងអចលនទ្រព្យ
-Investment	0.000	0.000	0.000	-	-	-	-	-	-	-	វិនិយោគ
-Counterpart	0.000	0.000	0.000	-	-	-	-	-	-	-	ចំណាយបរិភោគ
-Budget Support	0.000	0.000	0.000	-	-	-	-	-	-	-	ថវិកាប្រចាំថ្ងៃ
Fixed assets under construction	0.000	0.000	0.000	-	-	-	-	-	-	-	អចលនទ្រព្យកំពុងសាងសង់
Equity participation and related shares	0.000	0.000	4.077	-	-	-	-	-	-	-	មូលនិធិសមធម៌
Other financial investments	0.000	125.250	-	-	-	-	-	-	-	125.250	ចំណាយវិនិយោគផ្សេងៗ
External assistance (Project)	2,600.000	3402.692	247.488	150.901	150.857	143.405	587.065	157.578	257.140	257.140	បរិប្រតិបត្តិការក្រៅស្រុក
CURRENT DEF/SURPL.comt (I.I-II.1)	618.383	80%	800.040	29.46	152.06	(155.50)	(8.41)	134.41	(110.12)	45.67	ទិន្នន័យសរុប (មធ្យមនិរន្តរ៍)

តារាងប្រតិបត្តិការវិនិយោគសាធារណៈ ឆ្នាំ ២០១១ / TOFE: BUDGET IMPLEMENTATION FOR 2011

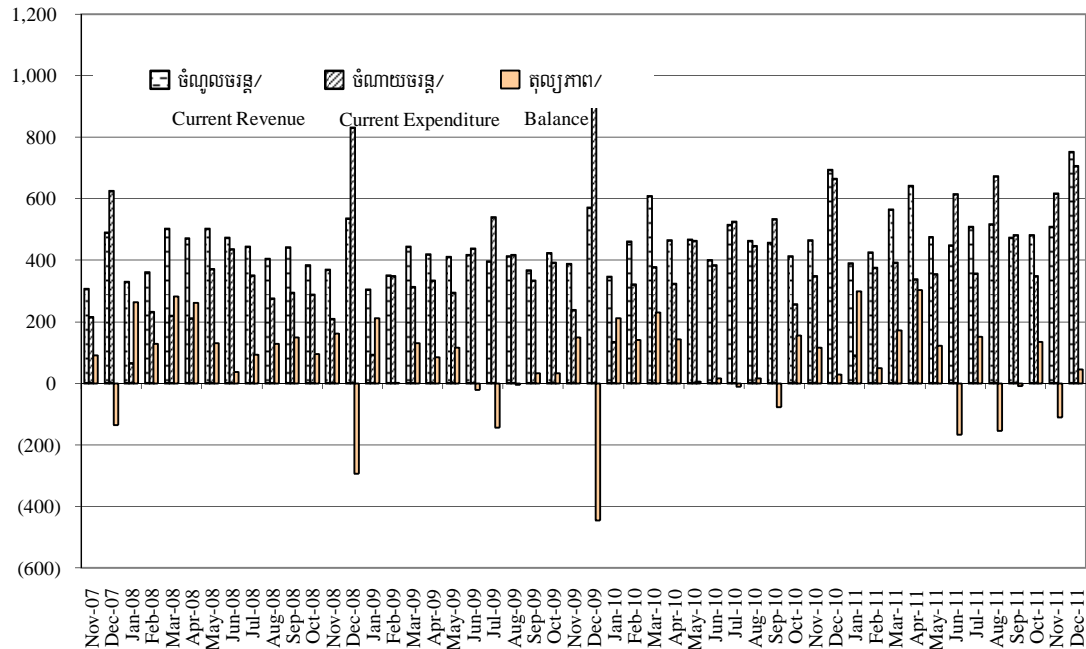
Billions of Riels	2011 C.B.L.	Implementation 12months =100%	Dec-10	Jul-11	Aug-11	Sep-11	Oct-11	Nov-11	Dec-11	ព័ត៌មានបន្ថែម	
OVERALL DEF/SURPL.comt (I-II)	-4,424.618	117%	-3,656.853	-303.116	-102.969	-423.285	-270.190	-500.753	-299.889	-537.795	ទិន្នន័យសរុប (បញ្ជូនថវិកា)
3. Expenditure adjustments	0.000		-92.233	51.325	-934.322	84.772	270.190	-69.540	-17.505	64.538	ការកែសម្រួល
Civil administration			-92.233	51.325	-934.322	84.772	115.758	-69.540	-17.505	64.538	រដ្ឋបាលស្តីទី
CURRENT DEF/SURPL.cash (comt.+3)	618.383	71%	707.807	80.788	(782.264)	(70.727)	0.015	64.873	(127.624)	110.212	ទិន្នន័យសរុប (សាមញ្ញ)
OVERALL DEF/SURPL.cash (com.+3)	-4,424.618	120%	-3,749.086	-251.791	-1,037.291	-338.513	-	-570.293	-317.394	-473.257	ទិន្នន័យសរុប (សាមញ្ញ)
III. FINANCING	4,424.618	120%	3,749.086	251.791	1,037.291	338.513	-	570.293	317.394	473.257	III. ហិរញ្ញប្បទាន
I. FOREIGN FINANCING	2,795.450	133%	3,469.374	234.175	147.925	125.000	-	586.090	135.654	263.209	១. ហិរញ្ញប្បទានពីក្រៅ
a. Budget support	195.450	114%	222.02	2.006	-	0.220	-	-	(0.015)	-	ក. ទ្រព្យសម្រាប់ប្រើប្រាស់
-Grants-budget support	155.450	62%	96.83	2.006	-	-	-	-	-	-	ជំនួយសំរាប់ទ្រព្យសម្រាប់ប្រើប្រាស់
Commodity supports-bilaterals	93.200	0%	0.19	-	-	-	-	-	-	-	ជំនួយទ្វេភាគី (ជាមិនទាញ)
Japan	30.000	1%	0.19	-	-	-	-	-	-	-	ជប៉ុន
France	-	#DIV/0!	-	-	-	-	-	-	-	-	បារាំង
Germany	-	#DIV/0!	-	-	-	-	-	-	-	-	អាល្លឺម៉ង់
Other	63.200	0%	-	-	-	-	-	-	-	-	ផ្សេងៗ
Commodity supports-int'l organizations	62.250	155%	96.64	2.006	-	-	-	-	-	-	ជំនួយអង្គការអន្តរជាតិ (ជាមិនទាញ)
World Bank	62.250	0%	-	2.006	-	-	-	-	-	-	ធនាគារពិភពលោក
Asian Development Bank	-	#DIV/0!	96.64	-	-	-	-	-	-	-	ធនាគារអភិវឌ្ឍន៍អាស៊ី
IFAD	-	-	-	-	-	0.015	-	-	-	-	មូលនិធិអន្តរជាតិសំរាប់អភិវឌ្ឍន៍កសិកម្ម
OPEC	-	-	-	-	-	0.015	-	-	-	-	ប្រទេសនាំចេញប្រេង
Other	-	-	-	-	-	0.015	-	-	-	-	ផ្សេងៗ
Capital support for amortization	-	-	-	-	-	-	-	-	-	-	មូលធនទ្រព្យសម្រាប់បំបាត់បំណុល
-Debt and related liabilities-budget support	40.000	313%	125.19	-	-	0.220	-	(0.015)	-	-	បំណុលសំរាប់ទ្រព្យសម្រាប់ប្រើប្រាស់
Foreign borrowing	0.000		125.19	-	-	0.220	-	(0.015)	-	-	កំចិរធន
Multilateral	0.000		125.19	-	-	0.220	-	(0.015)	-	-	ពហុភាគី
Bilateral	-	-	-	-	-	-	-	-	-	-	ទ្វេភាគី
Others	-	-	-	-	-	-	-	-	-	-	ផ្សេងៗ
From international Org.	40.000		-	-	-	-	137.044	-	-	-	បំណុលអន្តរជាតិ
Japan	-	-	-	-	-	-	143.405	-	-	-	ជប៉ុន
France	-	-	-	-	-	-	133.333	-	-	-	បារាំង
Germany	-	-	-	-	-	-	133.333	-	-	-	អាល្លឺម៉ង់
b. Project aid	2,600.000	131%	3,398.387	235.100	152.407	144.995	-	598.465	151.555	263.209	ខ. ជំនួយគាំទ្រ
Spent	2,600.000	131%	3,402.69	247.488	150.901	150.857	-	587.065	157.578	257.140	ចំណាយ
-Grants	1,600.000	151%	2,422.88	184.994	133.333	133.333	-	133.333	133.333	201.906	ជំនួយ
Commodity supports-bilaterals	1,600.000	151%	2,422.88	184.994	133.333	133.333	133.333	133.333	133.333	201.906	ជំនួយទ្វេភាគី (ជាមិនទាញ)
Japan	-	-	-	-	-	-	-	-	-	-	ជប៉ុន
France	-	-	-	-	-	-	-	-	-	-	បារាំង
Germany	-	-	-	-	-	-	-	-	-	-	អាល្លឺម៉ង់
Other (project)	1,600.000	151%	2,422.88	184.994	133.333	133.333	-	133.333	133.333	201.906	ផ្សេងៗ (គម្រោង)
Commodity supports-int'l organizations	-	-	-	-	-	-	-	-	-	-	ជំនួយទ្វេភាគី (ជាមិនទាញ)
World Bank	-	-	-	-	-	-	-	-	-	-	ធនាគារពិភពលោក
Asian Development Bank	-	-	-	-	-	-	-	-	-	-	ធនាគារអភិវឌ្ឍន៍អាស៊ី
IFAD	-	-	-	-	-	-	10.071	-	-	-	មូលនិធិអន្តរជាតិសំរាប់អភិវឌ្ឍន៍កសិកម្ម
OPEC	-	-	-	-	-	-	10.071	-	-	-	ប្រទេសនាំចេញប្រេង
Other	-	-	-	-	-	-	10.071	-	-	-	ផ្សេងៗ
Capital support for amortization	-	-	-	-	-	-	-	-	-	-	មូលធនទ្រព្យសម្រាប់បំបាត់បំណុល
-Debt and related liabilities	1,000.000	98%	979.82	62.494	17.567	17.523	-	453.731	24.245	55.234	បំណុល
Foreign borrowing	1,000.000	98%	979.82	62.494	17.567	17.523	-	453.731	24.245	55.234	កំចិរធន
Multilateral	1,000.000	8%	82.93	38.337	3.387	4.232	-	(5.355)	8.477	(7.012)	ពហុភាគី

តារាងប្រតិបត្តិការបរិញ្ញាបត្រសាធារណៈ ឆ្នាំ ២០១១ / TOFE: BUDGET IMPLEMENTATION FOR 2011

Billions of Riels	2011 C.B.L.	Implementation 12months =100%	Dec-10	Jul-11	Aug-11	Sep-11	Oct-11	Nov-11	Dec-11	ព្រឹត្តិការណ៍	
Bilateral	-	896.89	24.157	14.181	13.291	-	459.087	15.768	62.246	ទ្រព្យកម្ម	
Others	-	-	-	-	-	-	-	-	-	ផ្សេងៗ	
From international Org.	-	-	-	-	-	-	-	-	-	កម្មវិធីអន្តរជាតិ	
Japan	-	-	-	-	-	-	-	-	-	ជប៉ុន	
France	-	-	-	-	-	-	-	-	-	បារាំង	
Germany	-	-	-	-	-	-	-	-	-	អាល្លឺម៉ង់	
Pending		-4.305	-12.388	1.506	-5.861	-6.361	11.401	-6.023	6.069	មិនទាន់បាន	
c. Amortization on external debts	0.000	-151.032	-2.930	-4.482	-20.215	-21.301	-12.376	-15.886	0.000	ក. វិសោធនកម្មបរទេស	
2. DOMESTIC FINANCING	0.000	292.847	115.182	27.398	159.802	125.316	-127.122	111.389	121.292	ខ. ហិរញ្ញប្បទានក្នុងស្រុក	
a. Net bank financing (monetary suvey)	-	392.179	584.913	24.404	63.265	118.902	-148.729	79.086	172.460	ក. ហិរញ្ញប្បទានធនាគារ	
- Government's deposits		392.303	584.913	24.404	63.265	118.902	-148.729	79.086	172.460	- បញ្ជីរដ្ឋាភិបាល	
- claims on Government	-	-0.123	0.000	0.000	0.000	0.000	0.000	0.000	0.000	- បំណុលរដ្ឋាភិបាល	
<i>o.w. advance from NBC</i>		-	-	-	-	-	-	-	-	ក្នុងនោះប្រទេសប្រទានពីធនាគារជាតិ	
<i>o.w. amort. on com. loans</i>		-	-	-	-	-	-	-	-	ក្នុងនោះវិសោធនកម្មពាណិជ្ជកម្ម	
b. Other MEF's account	-	-13.243	1.049	-0.745	-1.654	-7.265	-3.840	-3.329	-0.116	ខ. គណនីហិរញ្ញវត្ថុផ្សេងៗទៀត	
Cash Riels in provincial Trea.		-13.243	1.049	-0.745	-1.654	-7.265	-3.840	-3.329	-0.116	សាច់ប្រាក់នៅធនាគារខេត្ត	
- NEC special account		0.000	0.000	0.000	0.000	0.000	0.000	0.000	0.000	គណនីពិសេស គ.ជ.ប	
c. Treasury Bill (From bidding)		0.000	0.000	0.000	0.000	0.000	0.000	0.000	0.000	គ. បណ្ណធនាគារ	
Formular		0.000	0.000	0.000	0.000	0.000	0.000	0.000	0.000	រូបមន្ត	
Current account		0.000	0.000	0.000	0.000	0.000	0.000	0.000	0.000	គណនីប្រចាំ	
d. Private sector	0.000	52.615	-68.497	-10.785	81.855	34.407	20.102	44.995	-35.930	ឃ. ផ្នែកឯកជន	
- Internal loans contracted		0.000	-	-	-	-	-	-	-	- កម្មវិធីក្នុងដៃដាច់កិច្ចសន្យា	
- Internal loans amortization		0.000	-	-	-	-	-	-	-	- ប្រាក់វិសោធនកម្មផ្ទៃក្នុង	
- Individual acct. & security deposits		52.615	-68.497	-10.785	81.855	34.407	20.102	44.995	-35.930	គណនីបុគ្គល-បញ្ជីធានា	
e. \$Acc.-gap between NBC & MEF		-138.704	-402.282	14.523	16.337	-20.728	5.345	-9.362	-15.123	ង. គំណាត់/ឆ្នាំ 4 សហវ មិនទាន់បាន	
3. OUTSTANDING OPERATIONS		-13.154	-97.567	861.863	53.711	21.865	111.308	70.336	88.861	ព. ប្រតិបត្តិការកំពុងធ្វើ	
Error	1,629.168	-0.005	0.000	0.106	0.000	7.250	0.017	0.015	-0.005	កំហុស - លំអៀង	
Memorandum Item :		0.000								ចំណុចគួរកំណត់	
Exchange rate (R/\$)			4,053	4,104	4,097	4,097	4,109	4,031	4,039	អត្រាប្តូរប្រាក់ រៀល/ដុល្លារ	
VAT Refunded claimed (stock 2006)		-	-	-	-	-	-	-	-	ប្រកាសបង្វែរប្រាក់សងអ.ត.ប (ស្តុក ២០០៦)	
VAT Refunded claimed (stock 1999-06)		-	-	-	-	-	-	-	-	ប្រកាសបង្វែរប្រាក់សងអ.ត.ប (ស្តុក ១៩៩៩-២០០៦)	
<i>o.w. agreed (flow)</i>		-	-	-	-	-	-	-	-	ក្នុងនោះយល់ព្រម (លំហូរ)	
<i>o.w. disbursed (flow, cash)</i>		0.000	0.000	0.000	0.000	0.000	0.000	0.000	0.000	ក្នុងនោះការចេញប្រាក់សង (លំហូរ-សាច់ប្រាក់)	
Provincial revenue	387,739.000	141.8%	549.811	29.779	35.737	50.392	50.392	76.030	48.639	61.311	ចំណូលរបស់ខេត្ត ក្រុង
o.w. provincial tax revenue	239,561.000	156.0%	373.734	13.983	24.018	46.094	46.094	51.195	34.339	37.758	ក្នុងនោះចំណូលពន្ធដារខេត្ត-ក្រុង
o.w. prov. non-tax revenue	22,346.000	89.5%	19.999	1.585	2.470	1.770	1.770	1.666	0.573	2.186	ក្នុងនោះចំណូលពីមិនមែនពន្ធដារខេត្ត-ក្រុង
o.w. prov. Transfer from central	125,832.000	124.0%	156.078	14.211	9.249	2.528	2.528	23.168	13.727	21.367	ក្នុងនោះចំណូលបង្វែរពីរដ្ឋបាលកណ្តាល
Provincial expenditure	0.000		840.821	32.80	26.30	27.16	34.62	21.37	302.89	165.80	ចំណាយរបស់ខេត្ត ក្រុង
o.w. wage and salary	0.000		120.013	4.61	4.21	6.13	5.60	3.61	49.36	7.29	ក្នុងនោះចំណាយប្រាក់បៀវត្ស
o.w. non-wage	0.000		540.035	16.60	14.27	15.46	20.61	9.70	184.52	121.94	ក្នុងនោះចំណាយមិនមែនប្រាក់បៀវត្ស
o.w. investment	0.000		180.773	11.60	7.82	5.58	8.41	8.06	69.01	36.57	ក្នុងនោះចំណាយសំរាប់វិនិយោគ
Provincial Balance	387,739.000	-75.1%	(291.010)	(3.02)	9.44	23.23	15.77	54.66	(254.25)	(104.48)	គុណភាពរបស់ខេត្ត-ក្រុង
Contribution from casino and Lottery	73.221	95.9%	70.233	8.603	2.765	5.274	8.141	6.628	4.080	7.319	វិភាគទានពីកាស៊ីណូ, សម្បទាន និងឆ្នោត
7 Priority sectors	1,996.400	89.0%	1,777.488	255.752	109.044	281.089	165.864	100.452	287.747	265.666	ក្រសួងអភិវឌ្ឍន៍យ៉ាងច្រើន

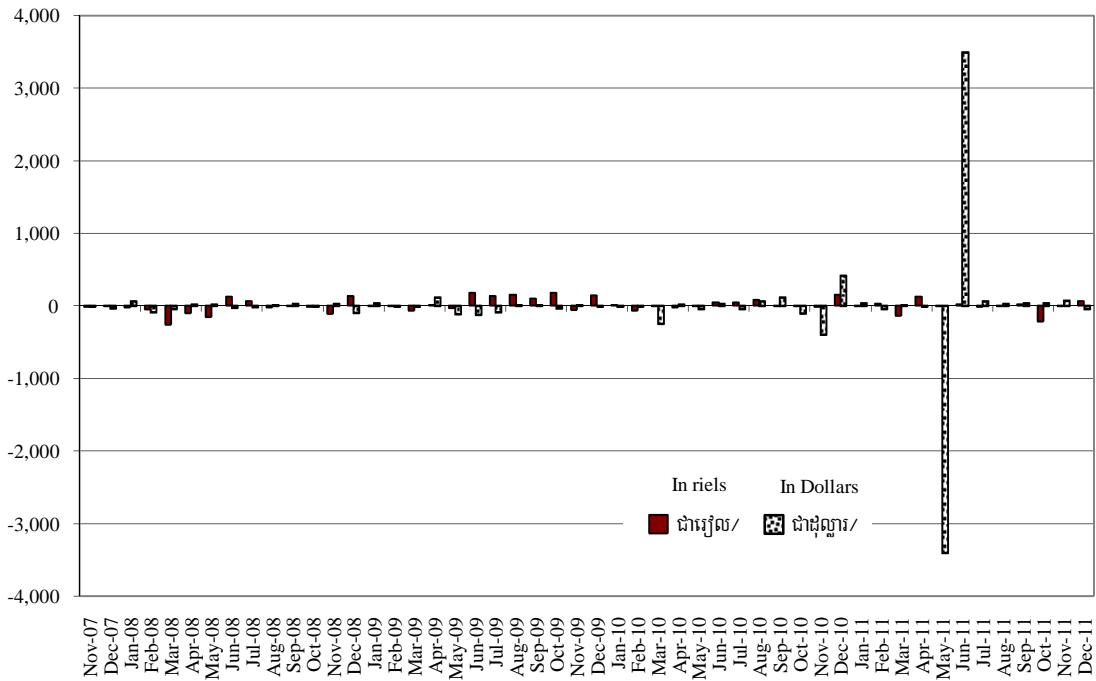
ចំណូល និង ចំណាយចរន្តនៃថវិកាជាតិ (លានរៀល)

CURRENT REVENUE AND EXPENDITURE (Million riels)



លំហូរសាច់ប្រាក់របស់រដ្ឋ (ពាន់លានរៀល)

GOVERNMENT CASH FLOW (Billion riels)



សំគាល់: សាច់ប្រាក់កើននៅគណនីរបស់រដ្ឋ និង សាច់ប្រាក់ថយនៅគណនីរបស់រដ្ឋ
 Note: Government deposit Increased and Government Deposit Declined

ចំណាយបច្ចុប្បន្នក្រសួង ឆ្នាំ ២០១១/ CURRENT BUDGET EXPENDITURE BY MINISTRY 2011

Million Riels	B.L 2011	Implementation 12months =100 %		May-11	Jun-11	Jul-11	Aug-11	Sep-11	Oct-11	Nov-11	Dec-11	លានរៀល
Total Current Expenditures	5,504,652	98%	5,375,377	89,934	375,738	390,766	671,715	481,130	347,358	617,144	705,652	សរុបចំណាយជាប្រចាំ
I. General Administration	768,796	230%	1,765,978	58,258	145,778	168,799	118,633	170,406	149,818	142,757	211,216	១. រដ្ឋបាលទូទៅ
01. Royal Palace	50,864	95%	48,471	900	4,008	6,781	4,524	2,275	4,598	5,104	2,871	០១. ព្រះបរមរាជវាំង
02. National Assembly	107,894	101%	109,077	29,204		26,995		24,291			2,117	០២. រដ្ឋសភា
03. Senate	35,001	100%	34,901	4,649	3,839	8,240	529	1,071	7,597	419		០៣. ព្រឹទ្ធសភា
04. Constitutional Council	6,797	97%	6,562		1,356	183	1,538			1,344		០៤. ក្រុមប្រឹក្សាធម្មនុញ្ញ
05.1 Council of Minister	244,696	201%	492,852	3,188	26,586	13,940	41,850	67,673	17,644	36,558	17,704	០៥.១ ទីស្តីការគណៈរដ្ឋមន្ត្រី
05. 2 Civil Service Secretariate	3,097	84%	2,595		214	271	210	281	161	239	315	០៥.២. រដ្ឋមន្ត្រីមុខងារសាធារណៈ
05.4 CDC	5,660	75%	4,262			517	188	461	446	100	600	០៥.៤. ក្រុមប្រឹក្សាអភិវឌ្ឍន៍កម្ពុជា
07.2 Interior-Administration	55,749	89%	49,748		3,299	4,184	3,237	4,619	6,076	4,346	6,647	០៧.២. ក្រសួងមហាផ្ទៃ-រដ្ឋបាលទូទៅ
08. Relations Assembly and Inspections	15,925	90%	14,262	9	537	1,626	1,835	747	1,033	1,943	2,242	០៨. ក្រសួងទំនាក់ទំនងសភា និងអធិការកិច្ច
09. Foreign Affairs and Int'l Cooperation	74,366	82%	61,228	884	3,149	1,335	6,698	8,405	742	1,405	4,902	០៩. ក្រសួងការបរទេស និងសហប្រតិបត្តិការអន្តរជាតិ
10. Economy and Finance	87,813	987%	866,639	19,384	99,098	97,202	51,169	56,873	100,873	85,004	159,729	១០. ក្រសួងសេដ្ឋកិច្ច និងហិរញ្ញវត្ថុ
14. Planning	24,905	91%	22,761	15	1,435	4,507	1,659	1,455	927	725	2,080	១៤. ក្រសួងផែនការ
26. Justice	35,978	87%	31,175	23	1,730	2,050	3,721	1,887	2,488	1,839	8,889	២៦. ក្រសួងយុត្តិធម៌
30. National Election Committee	13,586	116%	15,706		246	680	945	20	6,902	3,025	2,254	៣០. គ.ជ.ប
31. National Audit Authority	6,466	89%	5,738		282	288	530	347	332	707	866	៣១. អាជ្ញាធរសវនកម្មជាតិ
II. Defense and Security	1,247,783	98%	1,221,312	886	124,035	57,037	214,931	99,589	46,577	131,059	168,355	២. ការពារ និងសន្តិសុខ
06. National Defense	779,879	100%	779,679		97,225	24,059	125,451	71,787	13,423	67,976	127,722	០៦. ក្រសួងការពារជាតិ
07.1 Interior - Security	467,904	94%	441,632	886	26,810	32,977	89,480	27,803	33,154	63,083	40,632	០៧.១. ក្រសួងមហាផ្ទៃ-សន្តិសុខសាធារណៈ
III. Social Administrative	2,106,590	89%	1,866,448	25,484	71,845	121,751	271,665	166,978	113,193	287,030	258,687	៣. រដ្ឋបាលសង្គមកិច្ច
11. Information	52,095	88%	45,860	4,670	1,028	6,620	4,913	2,741	12,355	1,747	2,633	១១. ក្រសួងព័ត៌មាន
12. Public Health	694,331	94%	654,040	1,190	9,884	23,816	129,311	59,203	27,427	144,136	60,068	១២. ក្រសួងសុខាភិបាល
16. Education, Youth and Sport	915,898	81%	738,334	6,018	41,130	55,519	105,227	74,855	44,767	92,167	115,789	១៦. ក្រសួងអប់រំ យុវជន និង កីឡា
18. Culture and Fine-Arts	31,303	88%	27,578	88	1,082	2,300	2,894	3,287	1,603	3,109	3,336	១៨. ក្រសួងវប្បធម៌ និង វិចិត្រសិល្បៈ
19. Environment	24,941	85%	21,259	17	899	1,846	1,762	1,121	1,383	1,939	5,050	១៩. ក្រសួងបរិស្ថាន
21. Social Affair & Veteran	258,249	108%	278,413	13,402	15,566	21,568	18,386	19,330	16,077	24,787	54,493	២១. ក្រសួងសង្គមកិច្ច
23. Public Worship and Religion	21,933	87%	19,056	12	413	1,807	2,728	1,154	1,076	1,332	5,375	២៣. ក្រសួងធម្មការ និង កិច្ចការសាសនា
24. Woman Affairs	28,270	82%	23,307	71	598	2,555	2,462	1,979	1,528	2,625	3,715	២៤. ក្រសួងកិច្ចការនារី
32. Labour and Vocational Training	79,570	74%	58,600	15	1,244	5,721	3,981	3,310	6,977	15,189	8,228	៣២. ក្រសួងការងារ និងបណ្តុះបណ្តាលវិជ្ជាជីវៈ

ចំណាយចរន្តតាមក្រសួង ឆ្នាំ ២០១១/ CURRENT BUDGET EXPENDITURE BY MINISTRY 2011

Million Riels	B.L 2011	Implementation		May-11	Jun-11	Jul-11	Aug-11	Sep-11	Oct-11	Nov-11	Dec-11	លានរៀល
		12months	=100 %									
IV. Economy Administrative	483,734	81%	389,921	28,873	33,985	27,512	53,795	36,330	26,533	42,684	64,263	៤. រដ្ឋបាលសេដ្ឋកិច្ច
05.3 Civil Aviation Secretariate	14,070	89%	12,501	1,648	1,311	1,062	502	459	953	1,250	1,856	០៥.៣. រដ្ឋ-ដ្ឋានអាកាសចរណ៍ស៊ីវិល
13. Industry, Mines and Energy	18,957	142%	26,975	1,130	4,066	2,575	3,925	1,677	3,262	884	6,471	១៣. ក្រសួងឧស្សាហកម្ម
15. Commerce	47,548	90%	42,736	2,503	3,754	3,276	7,004	4,368	2,061	2,690	5,514	១៥. ក្រសួងពាណិជ្ជកម្ម
17. Agriculture, Forestry and Fishery	98,791	85%	83,716	6,433	8,353	5,693	6,090	10,841	7,981	11,076	12,207	១៧. ក្រសួងកសិកម្ម រុក្ខាប្រមាញ់ និងនេសាទ
20. Rural Development	86,068	79%	67,894	3,681	5,071	3,368	4,164	6,088	4,444	15,872	13,054	២០. ក្រសួងអភិវឌ្ឍន៍ជនបទ
22. Posts and Telecommunications	33,657	71%	23,826	2,980	2,011	936	2,524	1,416	1,656	2,087	3,047	២២. ក្រសួងប្រៃសណីយ៍ និងទូរគមនាគមន៍
25. Public Works and Transport	41,734	87%	36,469	1,472	3,165	3,967	5,798	2,831	576	2,794	9,453	២៥. ក្រសួងសាធារណៈការ និងដឹកជញ្ជូន
27. Tourism	42,950	92%	39,379	3,534	2,390	2,147	14,784	3,919	1,814	1,931	2,373	២៧. ក្រសួងទេសចរណ៍
28. Urbanization and Construction	58,350	45%	26,430	1,393	2,010	1,941	3,859	2,141	2,113	2,105	6,058	២៨. ក្រសួងរៀបចំដែនដី នគរូបនីយកម្ម និងសំណង់
29. Water Resources and Meteorology	41,608	72%	29,994	4,100	1,853	2,547	5,145	2,591	1,672	1,996	4,229	២៩. ក្រសួងធនធានទឹក និងឧតុនិយម
V. Miscellaneous	897,749	14.7%	131,718	7,517	18,360	15,667	12,690	7,827	11,236	13,613	3,132	៥. ចំណាយមិនអាចបែងចែក
Actual Expense (A1+B1)												ចំណាយពិត (ក១+ខ១)
Expense by Warranty (A2+B2)												ការធានាចំណាយ (ក២ + ខ២)
A. Investment Expenditure												ក. ចំណាយវិនិយោគ
A1. Actual Expense												ក១. ចំណាយពិត
Chap16: Debt and related liabilities												ជំពូក៦៥: ការទូទាត់ប្រាក់ខ្ចី និងចំណុលប្រហាក់ប្រហែល
Chap21: Tangible fixed assets and land												ជំពូក២១: អចលកម្មរូបិយ
A2. Expense by Warranty												ក២. ការធានាចំណាយ
Capital expenditure outside NT												ការចំណាយមូលធនក្រៅរាជធានី
External financing (Project aids)												ហិរញ្ញវត្ថុខាងក្រៅ (តំរោងជំនួយ)
B. Current Expenditure												ខ. ចំណាយចរន្ត
B1. Actual Expense												ខ១. ចំណាយពិត
Chap65: Subsidy and Social assistants												ជំពូក៦៥: ឧបត្ថម្ភធន និងជំនួយសង្គម
Chap66: Financial charges												ជំពូក៦៦: បន្ទុកហិរញ្ញវត្ថុ
Chap62: Other services												ជំពូក៦២: សេវាខាងក្រៅផ្សេងៗ
Chap65: Subsidy and Social assistants												ជំពូក៦៥: ឧបត្ថម្ភធន និងជំនួយសង្គម
Chap66: Financial charges												ជំពូក៦៦: បន្ទុកហិរញ្ញវត្ថុ
B2. Expense by Warranty												ខ២. ការធានាចំណាយ
A. Investment Expenditure												ក. ចំណាយវិនិយោគ
Chap21: Tangible fixed assets and land												ជំពូក២១: អចលកម្មរូបិយ
Chap26:												ជំពូក២៦:
9. Unexpected expenditure	897,749	14.7%	131,718	7,517	18,360	15,667	12,690	7,827	11,236	13,613		ជំនួយមិនបានគ្រោងទុក

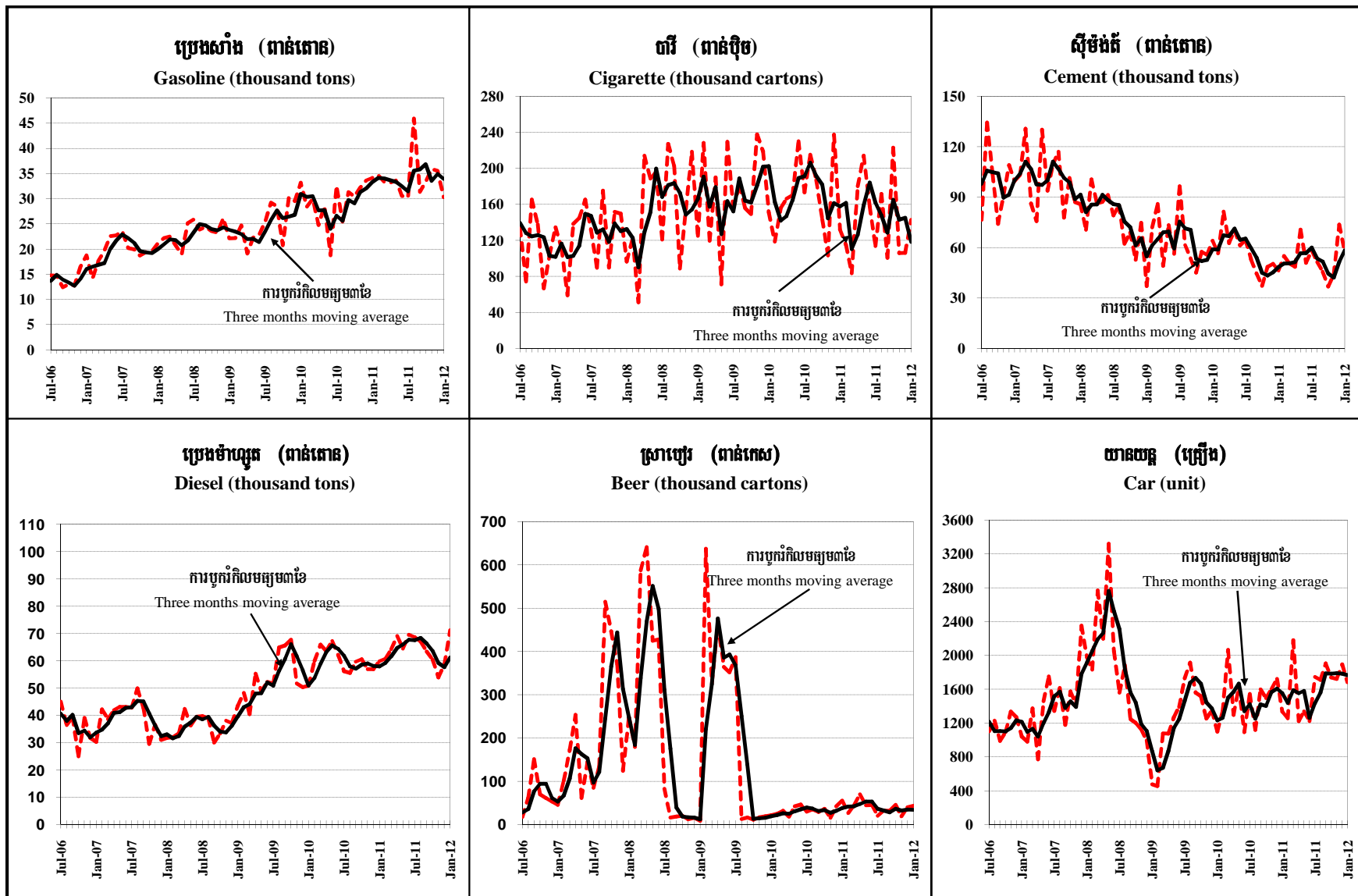
ផលិតផលនាំចូលសំខាន់ៗ
Major Imports Products

	ឯកតា	2010	2011							2012	Unit	
		ធ្នូ Dec.	មករា Jan.	កក្កដា Jul.	សីហា Aug.	កញ្ញា Sep.	តុលា Oct.	វិច្ឆិកា Nov.	ធ្នូ Dec.	មករា Jan.		
ថ្នាំពេទ្យ	តោន	1194	1820	1168	1245	1000	1539	1640	1315	592	tons	Medicine
បារី	000 ប៊ុច	237	132	114	172	101	223	106	106	143	000 ctn	Cigarettes
ស្រាបៀរ	000 កេស	166	213	314	304	288	437	510	531	384	000 ctn	Beer, Alcohol, Soft Drinks
គ្រឿងឧបភោគបរិភោគ	000 តោន	12	12	8	9	7	6	8	14	9	000 tons	Food & Ingredients
បរិក្ខារសំណង់	000 តោន	19	17	22	19	12	26	14	15	13	000 tons	Other Constr. Materials
ស៊ីម៉ង់ត៍	000 តោន	50	46	58	51	46	37	44	74	58	000 tons	Cement
ដែក	000 តោន	10	9	9	4	12	7	4	11	6	000 tons	Steel
គ្រឿងអគ្គីសនី	000 គ្រឿង	8	9	7	9	8	13	8	8	8	000 units	Electrics
សំលៀកបំពាក់ប្រើប្រាស់ហើយ	000 តោន	8	8	8	7	7	9	8	9	7	000 tons	Clothing used
ក្រណាត់	000 តោន	0.4	0.4	0.5	0.4	0.7	1.1	1.0	0.7	0.7	000 tons	Fabric
យានយន្ត,ទោចក្រយានយន្ត,គ្រឿងបន្លាស់	000 គ្រឿង	32	12	21	24	24	27	14	28	35	000 Unit	Vehicle, Motorbikes, parts
ប្រេងឥន្ធុ	000 តោន	21	18	35	34	36	27	20	19	15	000 tons	Petroleum
ផ្សេងៗទៀត	000 តោន	470	67	103	162	91	93	99	88	91	000 tons	Others

ប្រភព: ទីទាត់ការពារ និងរដ្ឋាករ

Sources: Customs and Excise Department

ផលិតផលនាំចូលសំខាន់ៗ Major Imports Products



ផលិតផលនាំចូលសំខាន់ៗ (គិតជាលានរៀល)
Major Imports Products (in million riels)

	2010		2011						2012		
	វិច្ឆិកា Nov.	ធ្នូ Dec.	មករា Jan.	កក្កដា Jul.	សីហា Aug.	កញ្ញា Sep.	តុលា Oct.	វិច្ឆិកា Nov.	ធ្នូ Dec.	មករា Jan.	
ថ្នាំពេទ្យ	18,228	26,088	20,651	27,914	29,129	25,337	30,780	26,045	33,324	22,223	Medicine
ត្រី	31,090	66,886	36,836	32,692	49,821	29,257	64,143	31,255	32,965	42,963	Cigarettes
ស្រាបៀរ	4,879	13,018	8,128	8,741	8,398	5,278	7,790	8,377	9,117	8,441	Beer, Alcohol, Soft Drinks
គ្រឿងខុបភោគបរិភោគ	32,777	29,165	33,566	27,728	28,300	20,439	26,523	30,022	40,106	29,949	Food & Ingredients
បរិក្ខារសំណង់	12,071	13,287	12,413	15,139	13,009	9,551	11,486	9,825	10,805	9,509	Construction equipment
ស៊ីម៉ង់ត៍	12,103	12,369	11,329	14,389	12,673	9,730	9,118	11,636	19,605	15,399	Cement
ដែក	15,657	20,438	18,392	19,932	6,141	24,716	12,322	8,069	23,672	14,070	Steel
គ្រឿងអគ្គិសនី	3,279	6,013	2,716	3,436	3,444	3,091	3,429	2,500	2,702	2,729	Electrics
សំលៀកបំពាក់ប្រើប្រាស់ហើយ	24,239	25,548	23,107	24,561	23,300	21,538	27,848	24,426	29,231	22,008	Clothing used
ក្រណាត់	1,738	1,899	1,722	2,134	1,879	2,888	4,762	4,037	3,021	2,912	Fabric
យានយន្ត,ទោមក្រយានយន្ត,គ្រឿងបន្លាស់	102,935	126,251	118,289	138,251	128,332	140,283	132,774	122,454	159,159	164,112	Vehicle, Motorbikes, parts
ប្រេងឥន្ធនៈ	72,985	91,096	89,162	115,961	102,663	113,720	106,183	108,948	128,402	112,390	Petroleum
ផ្សេងៗទៀត	31,348	48,779	42,171	59,502	44,146	53,617	52,544	50,952	66,914	58,788	Others
សរុប	665,194	816,554	815,064	961,898	965,365	886,999	975,037	1,024,054	1,034,338	965,082	Total

ប្រភព: ទីទាត់ការពារ និងរដ្ឋាករ

Sources: Customs and Excise Department

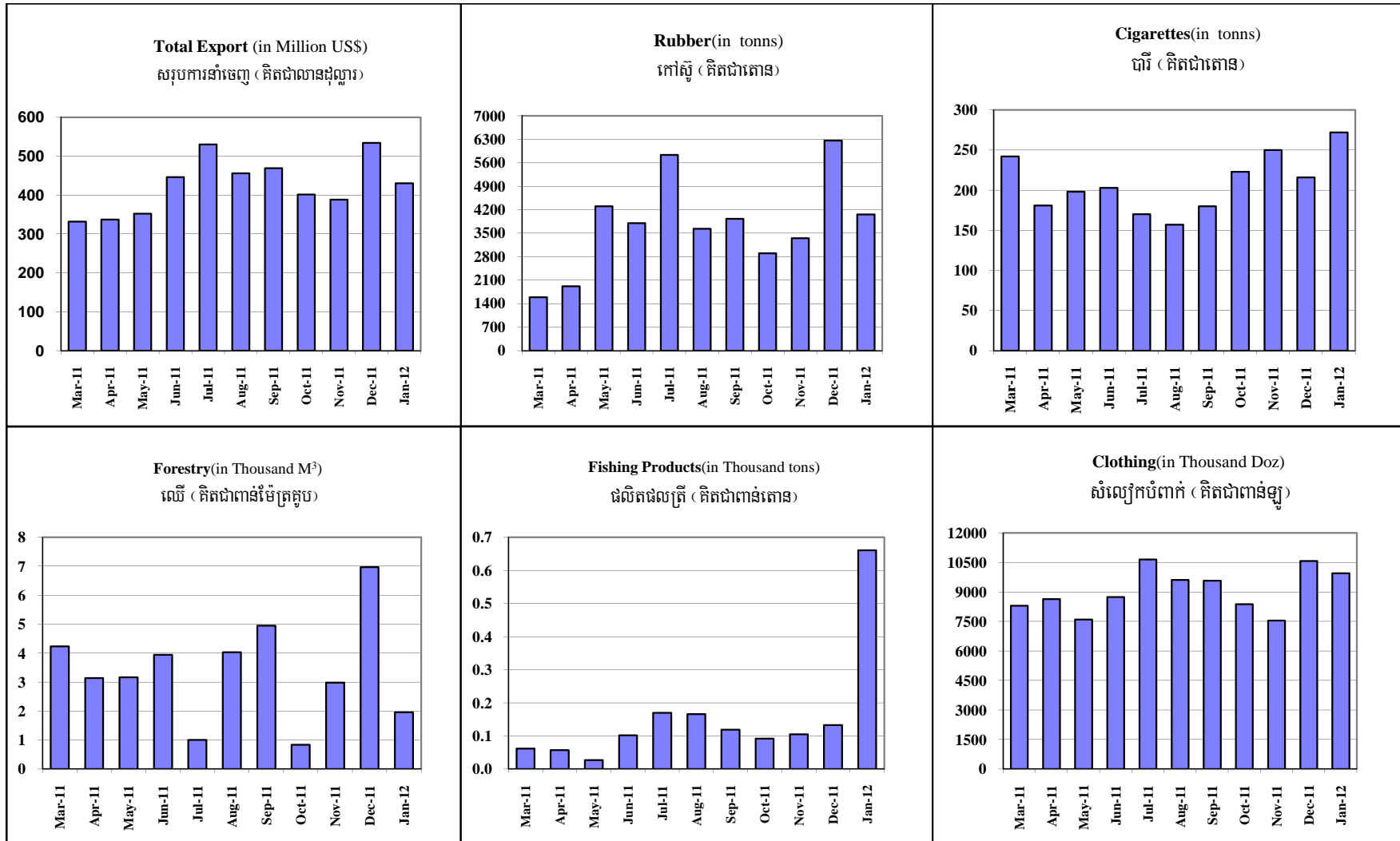
មុខទំនិញនាំចេញសំខាន់ៗ
Major export items

	ឯកតា	2010	2011								2012	Unit	
		ធ្នូ Dec.	មេសា Apr.	មិថុនា Jun.	កក្កដា Jul.	សីហា Aug.	កញ្ញា Sep.	តុលា Oct.	វិច្ឆិកា Nov.	ធ្នូ Dec.	មករា Jan.		
សំលៀកបំពាក់	ពាន់ទូ	9958.4	8637.3	8732.3	10642.3	9602.9	9563.5	8365.7	7545.1	10562.3	9940.1	000.Do	Clothing (all kinds)
ស្បែកជើង	ពាន់គូរ	4748.4	3726.8	4078.5	5362.2	4013.5	3285.6	3524.5	3294.3	5547.4	4245.8	000.Pair	Shoes
ផលិតផលវាយធុរក្បូរផ្សេងៗ	ពាន់ទូ	759.2	541.5	803.4	677.7	722.3	877.7	487.8	574.3	835.4	384.5	000.Do	Other Textile Products
ឈើមូល	ពាន់ម ^m	2.0	2.0	2.8	0.3	3.3	3.3	0.0	0.0	5.6	0.3	000.M ³	Timber
ឈើកែច្នៃផ្សេងៗ	ពាន់ម ^m	3.0	1.2	1.1	0.7	0.7	1.6	0.8	3.0	1.3	1.6	000.M ³	Other Wood Articles
ផលត្រី	ពាន់តោន	0.2	0.1	0.1	0.2	0.2	0.1	0.1	0.1	0.1	0.7	000.T	Fishing Products
កៅស៊ូ	តោន	5156.0	1918.0	3804.0	5834.0	3631.0	3933.0	2904.0	3355.0	6259.0	4059.0	T	Rubber
អង្ករ	តោន	9266	15027	18195	13004	14566	12499	15839	16253	20815	9553	T	Rice
បារី	តោន	145.0	181.0	203.0	170.0	157.0	180.0	223.0	250.0	216.0	272.0	T	Cigarettes
ផ្សេងៗ	ពាន់តោន	54.5	28.5	51.1	33.9	84.5	56.4	74.0	82.3	96.2	85.3	000.T	Other

ប្រភព: ទីភ្នាក់ងារពន្ធដារ និងរដ្ឋាករ

Source: Customs and Excise Department

ការនាំចេញនិងមុខនិព្វនាំចេញសំខាន់ៗ Export and major export items



ប្រភព: នាយកដ្ឋានពន្ធដារ និងរដ្ឋាករ

Source: Customs and Excise Department

ការនាំចេញនិងមុខនិព្វនាំចេញសំខាន់ៗ (គិតជាលានដុល្លារ)
Export and major export items (in million US\$)

	2010				2011							2012	
	កក្កដា Jul.	តុលា Oct.	វិច្ឆិកា Nov.	ធ្នូ Dec.	មករា Jan.	សីហា Aug.	កញ្ញា Sep.	តុលា Oct.	វិច្ឆិកា Nov.	ធ្នូ Dec.	មករា Jan.		
សំលៀកបំពាក់	334.01	306.70	241.66	326.66	294.22	372.14	389.68	323.92	304.49	415.11	339.82	Clothing (all kinds)	
ស្បែកសិប្ប	20.07	16.58	15.28	25.47	22.06	23.22	18.05	19.37	20.43	31.64	23.32	Shoes	
ផលិតផលវាយនភណ្ឌផ្សេងៗ	3.20	4.08	1.97	4.36	3.70	5.11	6.11	4.64	3.85	5.78	4.06	Other Textile Products	
ឈើមូល	3.73	6.75	5.40	4.65	0.00	7.35	7.91	0.00	0.00	8.71	0.36	Timber	
ឈើកែច្នៃផ្សេងៗ	0.30	0.47	0.44	0.35	0.12	0.36	0.19	0.22	0.44	0.33	0.20	Other Wood Articles	
ផលត្រី	0.30	0.27	0.23	0.32	0.24	0.55	0.40	0.14	0.39	0.17	0.27	Fishing Products	
កៅស៊ូ	7.25	7.21	10.89	19.97	21.30	14.51	17.13	12.09	11.47	19.50	12.52	Rubber	
អង្ករ	3.03	3.49	2.96	5.67	3.60	8.08	7.47	9.90	11.58	15.52	7.48	Rice	
បារី	1.06	0.69	1.02	0.67	0.76	0.73	0.80	1.02	1.17	1.02	1.24	Cigarettes	
ផ្សេងៗ	18.32	17.34	13.93	24.81	21.50	23.91	21.68	30.32	34.73	36.26	40.88	Other	
សរុប	391.27	363.58	293.78	412.93	367.49	455.95	469.41	401.61	388.56	534.03	430.13	Total	

ប្រភព: ទីមន្ទីរពន្ធដារ និងពន្ធដារ

Source: Customs and Excise Department.

គំរោងវិនិយោគទ្រទ្រង់វិនិយោគក្នុងវិស័យឧស្សាហកម្ម កសិកម្ម និងសេវា
CDC Investment Approvals

វិស័យ	2009			2010			2011			1m-12			SECTORS			
	អ/ទ្រព្យ Fixed Assets ⁴	កំ/កម្ម Labor	កំ.កម្ម/អ.ទ្រព្យ ^២ Job/FA ²	គំរោង Projects	អ/ទ្រព្យ Fixed Assets ⁴	កំ/កម្ម Labor	កំ.កម្ម/អ.ទ្រព្យ ^២ Job/FA ²	គំរោង Projects	អ/ទ្រព្យ Fixed Assets ⁴	កំ/កម្ម Labor	កំ.កម្ម/អ.ទ្រព្យ ^២ Job/FA ²	គំរោង Projects		អ/ទ្រព្យ Fixed Assets ⁴	កំ/កម្ម Labor	កំ.កម្ម/អ.ទ្រព្យ ^២ Job/FA ²
ឧស្សាហកម្ម	1,050	69,326	66	74	879	95,776	109	113	2,869	198,547	69	12	64	28,467	446	Industries
(តំណើន)^៣	48%	-30%		14%	-16%	38%		53%	226%	107%		100%	171%	238%		(Growth, %) ³
ម្ហូបអាហារ (កំណើន)	3 -6%	271 -53%	79	4 300%	37 982%	1,271 369%	34	1 -75%	25 -31%	361 -72%	14	- #DIV/0!	- #DIV/0!	- #DIV/0!	#DIV/0!	Food Processing (Growth, %)
ផលិតផលកាត់ដេរ (កំណើន)	90 -39%	45,267 -48%	502	42 83%	142 57%	72,240 60%	509	78 86%	361 155%	163,432 126%	452	11 175%	50 269%	28,141 323%	560	Garment (Growth, %)
សំលៀកបំពាក់ (កំណើន)	- #DIV/0!	- #DIV/0!	#DIV/0!	- #DIV/0!	- #DIV/0!	- #DIV/0!	#DIV/0!	6 #DIV/0!	37 #DIV/0!	9,831 #DIV/0!	265	- #DIV/0!	- #DIV/0!	- #DIV/0!	#DIV/0!	Textile (Growth, %)
ឧស្សាហកម្មផ្សេងៗ (កំណើន)	928 70%	23,788 239%	26	28 -32%	666 -28%	22,265 -6%	33	28 0%	2,410 262%	24,923 12%	10	1 -50%	14 100%	326 -81%	24	Other Industries (Growth, %)
សេវាកម្ម	4,222	11,156	3	5	1,191	17,529	15	11	3,418	25,979	8	-	-	-	#DIV/0!	Services
(តំណើន)^៣	887%	-87%		-67%	-72%	57%		120%	187%	48%		-100%	-100%	-100%		(Growth, %) ³
ទេសចរណ៍ (កំណើន)	3,980 -55%	10,627 -86%	3	3 -77%	132 -97%	3,129 -71%	24	3 0%	2,428 -91%	13,492 331%	6	- #DIV/0!	- #DIV/0!	- -100%	#DIV/0!	Tourism (Growth, %)
ផ្សេងៗ (កំណើន)	241 -81%	529 -93%	2	2 0%	1,059 339%	14,400 2622%	14	8 300%	694 245%	12,487 -13%	18	- -100%	- -100%	- -100%	#DIV/0!	Others (Growth, %)
កសិកម្ម	594	27,424.0	46	23	554	28,362	51	24	725	35,929	50	1	5	196	38	Agriculture
(តំណើន)^៣	887%	107%		10%	-7%	3%		4%	31%	27%		#DIV/0!	#DIV/0!	#DIV/0!		(Growth, %) ³
កសិឧស្សាហកម្ម (កំណើន)	594 1157%	27,424 129%	46	13 -38%	353 -41%	15,087 -45%	43	1 -92%	31 -91%	1,965 -87%	64	- #DIV/0!	- #DIV/0!	- #DIV/0!	#DIV/0!	Agro-Industry (Growth, %)
ផ្សេងៗ (កំណើន)	- -100%	- -100%	#DIV/0!	10 #DIV/0!	201 #DIV/0!	13,275 #DIV/0!	66	23 130%	694 245%	33,964 156%	49	1 #DIV/0!	5 #DIV/0!	196 #DIV/0!	#DIV/0!	Others (Growth, %)
សរុប	5,865	107,906	18	102	2,625	141,667	54	148	7,012	260,455	37	13	69	28,663	415	Total
(តំណើន)^៣	-46%	-45%		1%	-55%	31%		45%	167%	84%		63%	-52%	161%		(Growth, %) ³

១ - គំរោងដែលបានបញ្ជីទុំទាន់កំណត់

២ - ចំនួនការងារក្នុង១លានដុល្លារនៃអចលនវត្ថុ

៣ - ធៀបម្ភៅទៅពេលដូចគ្នា

៤ - អចលនវត្ថុ (តិតជា លានដុល្លារ)

ប្រភព: កអក

1 - Registered projects subject to be adjusted

2 - Number of jobs per million dollars of fixed assets

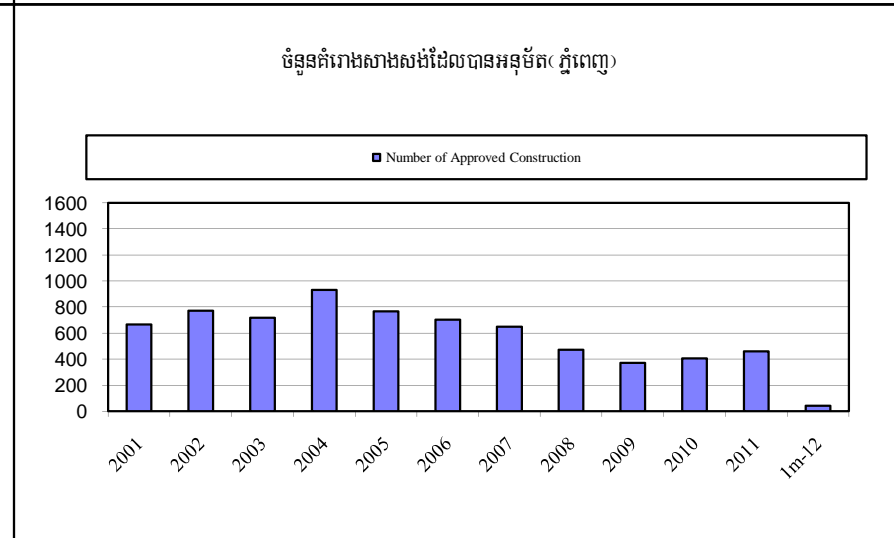
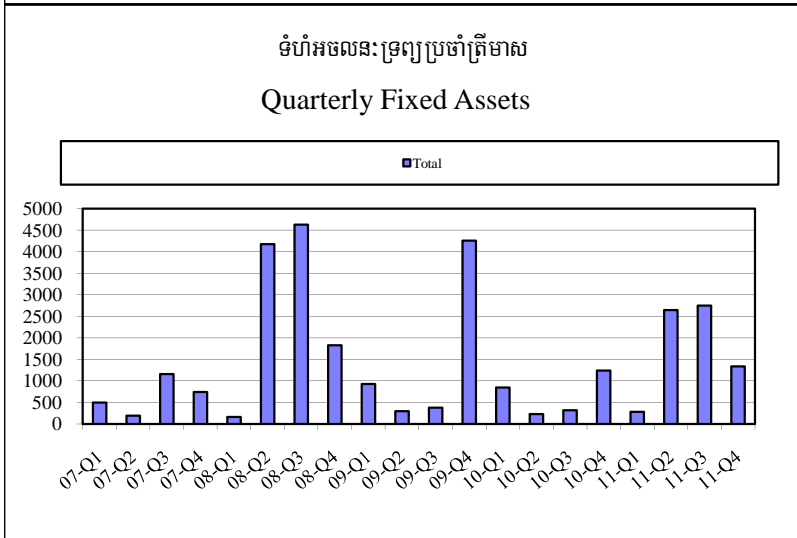
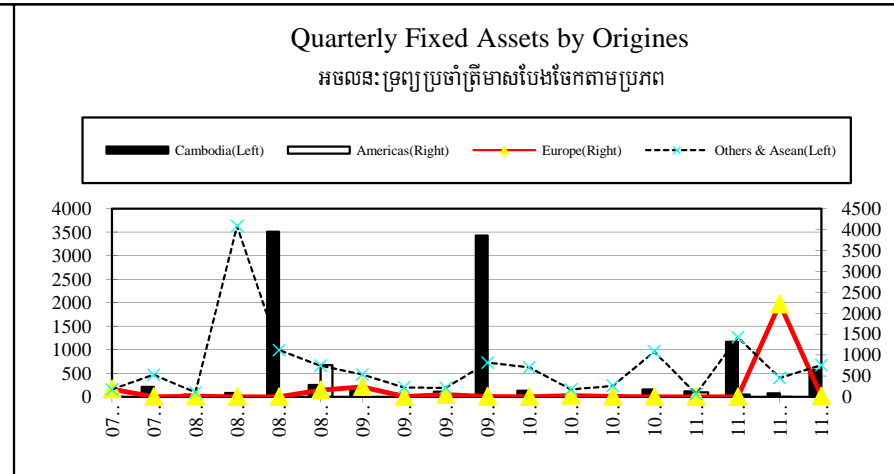
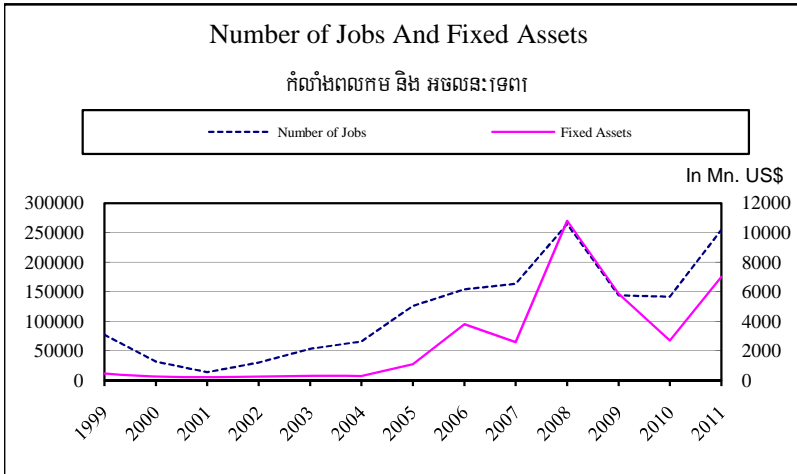
3 - Over same period last year

4 - Fixed Assets (in million US dollars)

Sources: CDC

គំរោងវិនិយោគអន្តរជាតិដោយគ្រូបប្រឹក្សាអភិវឌ្ឍន៍កម្ពុជា (លានដុល្លារ)

Investment Projects approved by Council for the Development of Cambodia (In Million of Dollars)



Sources: CDC and Municipality Departement

ប្រភព: កម្មក និង មន្ទីររៀបចំដែនដីរូបនីយកម្ម

of Land Management Urbanization
Constructions and Cadastre