

ក្រសួងសេដ្ឋកិច្ច និងហិរញ្ញវត្ថុ  
*Ministère de l'Economie et des Finances*  
*Ministry of Economy and Finance*

ព្រះរាជាណាចក្រកម្ពុជា

*Royaume du Cambodge*  
*Kingdom of Cambodia*



***Bulletin Mensuel de la Statistique***  
***Monthly Bulletin of Statistics***

ឆ្នាំទី ១៦ លេខ ១៩១ វិច្ឆិកា ២០១១  
តំលៃ: ២០ ០០០ រៀល

16<sup>th</sup> year No 191-November 2011  
Prix/Price : 20 000 Riels

# មាតិកា /CONTENTS

ទំព័រ /Page

I-អត្តាធិប្បាយសង្ខេប  
Brief Comment .....2-5

II-ទិន្នន័យសេដ្ឋកិច្ចសំខាន់ៗ  
Main Economic Indicators.....6-8

III- ភ្ញៀវទេសចរណ៍  
Number of passengers at the Phnom Penh International airport .....9-12

IV- សន្ទស្សន៍តំលៃទំនិញប្រើប្រាស់  
Consumer Price Index.....13-17

V-តំលៃទំនិញ និង អត្រាប្តូរប្រាក់លើទីផ្សារអន្តរជាតិ  
Commodity Price and Exchange Rate in the International Markets.....18-21

VI-ស្ថានភាពរូបិយវត្ថុ  
Monetary Survey .....22-23

VII-ហិរញ្ញវត្ថុសាធារណៈ  
Public Finance.....24-30

VIII-ជញ្ជីងទូទាត់ និង ពាណិជ្ជកម្មក្រៅប្រទេស  
Balance of Payments and External Trade .....31-36

IX-វិនិយោគ  
Investment .....37-38

### អត្ថាធិប្បាយសង្ខេប



- តាមតួលេខពីក្រសួងមហាផ្ទៃ និងក្រសួងទេសចរណ៍ បានបង្ហាញអោយឃើញថា នៅខែតុលា ឆ្នាំ ២០១១ នេះ ចំនួនអ្នកធ្វើដំណើរសរុបបានកើនឡើង ១២,៩០% គឺពីចំនួន ២១៨,៤៧៦ ទៅ ២៤៦,៦៥៨ នាក់ បើធៀបនឹងខែដូចគ្នាឆ្នាំកន្លងទៅ ។ ក្នុងនោះ ចំនួនអ្នកធ្វើដំណើរតាមអាកាសយានដ្ឋានអន្តរជាតិក្នុងពេញបានកើនឡើង ៧,៨៧% គឺពី ៦២,៤៩៧ ទៅ ៦៧,៤១៤ នាក់ ចំនួនអ្នកធ្វើដំណើរតាមអាកាសយានអន្តរជាតិសៀមរាបបានកើនឡើង១១,៣៥% គឺពី ៥៨,២៦៥ ទៅ ៦៤,៨៧៦ នាក់ និងចំនួនអ្នកធ្វើដំណើរតាមផ្លូវគោកនិងទឹកបានកើនឡើង ១៧,០៤% គឺពី ៩៧,៧១៤ ទៅ ១១៤,៣៦៨ នាក់ ។
- តាមតួលេខពីក្រសួងផែនការបង្ហាញអោយឃើញថា អតិផរណាប្រចាំខែ តុលា ឆ្នាំ ២០១១ នេះ ស្ថិតនៅថេរ បើធៀបនឹងខែកន្លងទៅ ។ តំលៃទំនិញនៅលើទីផ្សារក្នុងស្រុកមួយចំនួនស្ថិតក្នុងស្ថានភាពចម្រុះថ្លៃ ក្នុងនោះ តំលៃមុខម្ហូបអាហារមួយចំនួនដូចជា អង្ករលេខ ២ បានកើនឡើង ៣,៤២% គឺពី ២,១៩៥ ទៅ ២,២៧០ រៀល/គីឡូក្រាម សាច់មាន់ស្រស់លេខ ១ បានកើនឡើង ០,២៤% គឺពី ២០,៩០០ ទៅ ២០,៩៥០ រៀល/គីឡូក្រាម ។ ចំណែកឯ សាច់គោបានស្ថិតនៅនឹងថ្លៃ ២៧,៦០០ រៀល/គីឡូក្រាម ដដែល ។ ប៉ុន្តែសាច់ជ្រូកមានលាយខ្លាញ់បានធ្លាក់ចុះ ០,៥៤% គឺពី ១៨,៥០០ មក ១៨,៤០០ រៀល/គីឡូក្រាម ត្រីរស់ស្រស់ធំបានធ្លាក់ចុះ ៣,៣៦% គឺពី ១៥,៦២៥ មក ១៥,១០០ រៀល/គីឡូក្រាម តំលៃប្រេងសាំងបានធ្លាក់ចុះ ២,៤២% គឺពី ៥,៣២៩ មក ៥,២០០ រៀល/លីត្រ និងប្រេងម៉ាស៊ូតបានធ្លាក់ចុះ ២,២៥% គឺពី ៤,៩៣៧ មក ៤,៨២៦ រៀល/លីត្រ ។ អតិផរណាប្រចាំឆ្នាំឈរលើការប្រែប្រួលនៅខែ តុលា ឆ្នាំ ២០១១ ធៀបនឹងខែ តុលា ឆ្នាំ ២០១១ កើនឡើង ៥,២% ។
- តាមរបាយការណ៍មកពីគេហទំព័ររបស់ធនាគារពិភពលោកបានបង្ហាញថា តំលៃទំនិញនៅលើទីផ្សារអន្តរជាតិនៅខែតុលា ឆ្នាំ ២០១១ នេះ ស្ថិតក្នុងស្ថានភាពឡើងថ្លៃបើធៀបនឹងខែតុលាឆ្នាំកន្លងទៅ ។ ដូចជា តំលៃអង្ករប្រភេទលេខ២ក្រុងបាងកកប្រទេសថៃឡង់ដ៍បានកើនឡើង ២២,៥% គឺពី ៤៥៧,០ ទៅ ៥៥៩,៦ ដុល្លារ/តោន តំលៃឈើប្រទេសម៉ាឡេស៊ីបានកើនឡើង ៣៧,៨% គឺពី ៣១៦,៤ ទៅ ៤៣៥,៩ ដុល្លារ/ម<sup>m</sup> តំលៃពោតក្រហម(ជីកាហ្គោ) បានកើនឡើង១៦,៥% គឺពី២៣៥,៨ ទៅ ២៧៤,៨ ដុល្លារ/តោន តំលៃប្រេងនៅ(Oil brent) ក្រុងឡង់ដ៍ប្រទេសអង់គ្លេសបានកើនឡើង៣២% គឺពី ៨២,៩ ទៅ ១០៩,៥ ដុល្លារ/ធុង តំលៃស្ករសលេខ២ក្រុងឡង់ដ៍ប្រទេសអង់គ្លេសបានកើនឡើង៣,៤%គឺពី ៥៤២,៦ ទៅ ៥៦១,១ ដុល្លារ/តោន និងតំលៃកៅស៊ូប្រទេសសិង្ហបុរីបានកើនឡើង ៣,៥% គឺពី ៣,៩២៥ ទៅ ៤,០៦១ ដុល្លារ/តោន ។
- នៅខែ តុលា ឆ្នាំ ២០១១ នេះ ប្រាក់ដុល្លារអាមេរិកមានអត្រាជាមធ្យមស្ថិតក្នុងស្ថានភាពឡើង ថ្លៃធៀប នឹងរូបិយប័ណ្ណធំៗនៅលើទីផ្សារអន្តរជាតិបើធៀបនឹងខែតុលាឆ្នាំកន្លងទៅ ។ ឧទាហរណ៍ ប្រាក់យ៉េនជប៉ុនបានឡើងថ្លៃ ៦,១៥% គឺពី ៨០,៧០ មក ៧៥,៧៤ យ៉េន/ដុល្លារ រូបិយប័ណ្ណសហគមន៍អឺរ៉ុបបានឡើងថ្លៃ១,៣២% គឺពី ០,៧២ មក ០,៧១ អឺរ៉ូ/ដុល្លារ ប្រាក់រ៉ូនរបស់កូរ៉េខាងត្បូងបានឡើងថ្លៃ ០,៧៧% គឺពី ១,១១១ មក ១,១០៣ រ៉ូន/ដុល្លារ និងតំលៃប្រាក់រៀលបានឡើងថ្លៃ ២,៩៨% គឺពី ៤,២២៨ មក ៤,១០២ រៀល/ដុល្លារ ។ ប៉ុន្តែ ប្រាក់បាតថៃបានធ្លាក់ថ្លៃ ០,៩៣% គឺពី ២៩,៧៨ ទៅ ៣០,០៦ បាត/ដុល្លារ និងប្រាក់ដុងរៀតណាមបានធ្លាក់ថ្លៃ ៧,៨៧% គឺពី ១៩,៣២៥ ទៅ ២០,៨៤៥ ដុង/ដុល្លារ ។

- នៅខែ តុលា ឆ្នាំ២០១១ តាមរបាយការណ៍ពីធនាគារជាតិកម្ពុជា បានបង្ហាញអោយឃើញថា ចំនួនសាច់ប្រាក់ប្រើប្រាស់សរុបបានកើនឡើង ១៦,៩៥% គឺពី ១៩,៣៥៩ ទៅ ២២,៦៤០ ពាន់លានរៀល បើធៀបនឹងខែតុលា ឆ្នាំ២០១០ កន្លងទៅ។ ឥណទានក្នុងស្រុក(សន្និធិ)បានកើនឡើង ៣៩,៦៩% គឺពី ១០,៥៣៧ ទៅ ១៤,៧១៩ ពាន់លានរៀល ឥណទានផ្នែកឯកជនបានកើនឡើង ៣២,១៧% គឺពី ១២,៧៤៤ ទៅ ១៦,៨៤៥ ពាន់លានរៀល រូបិយវត្ថុក្រៅធនាគារបានកើនឡើង ១៧,៧៧% គឺពី ២,៨៩៥ ទៅ ៣,៤១០ ពាន់លានរៀល និងប្រាក់បញ្ញើរជាប្រចាំប្រចាំឆ្នាំបានកើនឡើង ១៦,០៩% គឺពី ១៥,៩១១ ទៅ ១៨,៤៧១ ពាន់លានរៀល ។ ក្នុងពេលនោះដែរ ទុនបំរុងសុទ្ធជូកបញ្ចូលមាសគិតត្រឹមខែតុលា ឆ្នាំ២០១១ អាចទ្រទ្រង់បានប្រមាណ ៦,៥ ខែនៃការនាំចូលទំនិញទុកសំរាប់ប្រើប្រាស់ក្នុងស្រុក និងសេវាកម្ម។
- តាមគូលេខរបស់អគ្គនាយកដ្ឋានគយ និងរដ្ឋាករកម្ពុជា នៃក្រសួងសេដ្ឋកិច្ចនិងហិរញ្ញវត្ថុ បានបង្ហាញអោយឃើញថា នៅខែ តុលា ឆ្នាំ២០១១ នេះ តំលៃសរុបនៃការនាំចូលទំនិញសំខាន់ៗបានកើនឡើង ៤១,១០% គឺពី ៦៥៨,៣៨ ទៅ ៩៧៥,០៤ ពាន់លានរៀល បើធៀបនឹងខែតុលាឆ្នាំកន្លងទៅ ។ ក្នុងនោះ ការនាំចូលថ្នាំពេទ្យបានកើនឡើង ១១,៤០% គឺពី ២៧,៦៣ ទៅ ៣០,៧៨ ពាន់លានរៀល ការនាំចូលបារីបានកើនឡើង ៤៨,០៤% គឺពី ៤៣,៣៣ ទៅ ៦៤,១៤ ពាន់លានរៀល ការនាំចូលគ្រឿងឧបភោគបរិភោគបានកើនឡើង ២២,១៦% គឺពី ២១,៧១ ទៅ ២៦,៥២ ពាន់លានរៀល ការនាំចូលយានយន្ត ទោចក្រយានយន្ត និងគ្រឿងបន្លាស់បានកើនឡើង ៣៣,៨២% គឺពី ៩៩,២២ ទៅ ១៣២,៧៧ ពាន់លានរៀល ការនាំចូលប្រេងឥន្ធនៈបានកើនឡើង ៤១,៣៦% គឺពី ៧៥,១២ ទៅ ១០៦,១៨ ពាន់លានរៀល និងការនាំចូលដែកបានកើនឡើង ២១,១៥% គឺពី ១០,១៧ ទៅ ១២,៣២ ពាន់លានរៀល ។
- នៅខែ តុលា ឆ្នាំ២០១១ នេះ តមលៃសរុបនៃការនាំចេញមានចំនួន ៤០១,៦១ លានដុល្លារ បានកើនឡើងប្រមាណ ១០,៤៦% បើធៀបនឹងខែកក្កដា ដែលមានចំនួន ៣៦៣,៥៨ លានដុល្លារ ។ ក្នុងនោះការនាំចេញសំលៀកបំពាក់បានកើនឡើង ៥,៦១% គឺពី ៣០៦,៧០ ទៅ ៣២៣,៩២ លានដុល្លារ ការនាំចេញស្បែកជើងបានកើនឡើង ១៦,៨៣% គឺពី ១៦,៥៨ ទៅ ១៩,៣៧ លានដុល្លារ ការនាំចេញផលិតផលវាយនភ័ណ្ឌផ្សេងៗបានកើនឡើង ១៣,៧០% គឺពី ៤,០៨ ទៅ ៤,៦៤ លានដុល្លារ និងការនាំចេញផលិតផលត្រីបានកើនឡើង ៦៧,៥៩% គឺពី ៧,២១ ទៅ ១២,០៩ លានដុល្លារ ។ ប៉ុន្តែ ការនាំចេញកៅស៊ូបានធ្លាក់ចុះ ៤៩,៣៦% គឺពី ០,២៧ ទៅ ០,១៤ លានដុល្លារ ។
- នៅត្រីមាសទី៣ ឆ្នាំ ២០១១ នេះ ការអនុវត្តន៍ចំណូលថវិកាក្នុងស្រុកបានកើនឡើង ៥,១៦% គឺពី ១.៤៣៦,០៤ ទៅ ១.៥១០,១០ ពាន់លានរៀល បើធៀបនឹងត្រីមាសទី៣ឆ្នាំកន្លងទៅ ។ ក្នុងនោះ ចំណូលចរន្តបានកើនឡើងប្រមាណ ៤,៦៤% គឺពី ១.៤៣១,២០ ទៅ ១.៤៩៧,៥៩ ពាន់លានរៀល និងចំណូលពន្ធបានកើនឡើង ៧,១៧% គឺពី ១.២២៥,៤៦ ទៅ ១.៣១៣,៣៥ ពាន់លានរៀល ។ ប៉ុន្តែ ចំណូលមិនមែនពន្ធបានធ្លាក់ចុះ ១០,៤៥% គឺពី ២០៥,៧៤ មក ១៨៤,២៤ ពាន់លានរៀល ។ ក្នុងពេលនោះដែរ ចំណាយចរន្តគឺបានកើនឡើងប្រមាណ ០,៤១% គឺពី ១.៥០៣,៣០ ទៅ ១.៥០៩,៤៤ ពាន់លានរៀល ។ ជាសរុបតុល្យភាពថវិកាជាសាច់ប្រាក់ចរន្តសំរាប់រយៈពេល ៩ ខែ ដើមឆ្នាំ ២០១១ នេះ ស្ថិតក្នុងអតិរេកថវិកាចំនួន ២៧៣,៤៧ ពាន់លានរៀល ។



**Brief Comment**



- According to the data from the Ministry of Interior and Ministry of Tourism in October 2011, showed that the number of arrivals to Cambodia totalling 246.658 persons, increased by 12.90% -from 218.476 persons compared to the same last month in 2010. In the same time, the number of arrivals at the Phnom Penh International Airport increased by 7.87%, -from 62.497 to 67.414 persons, the number of arrivals at the Siem Reap International Airport appreciated by 11.35%,-from 58.265 to 64.876 persons, and the number of arrivals by land and boat rose by 17.04%,-from 97.714 to 114.368 persons.
- In October 2011, according to the data from the Ministry of Planning reported that, inflation rate was remain unchanged compare to the last month. Commodity prices on local markets presented mix priced. Of which, food prices reportedly for example, the second rice quality price increased by 3.42% -from 2.195 to 2.270 riels/kg, and the dressed chicken price went up by 0.24%-from 20.900 to 20.950 riels/kg. At the same time, the Fresh Beef No.1 price was remaining stable at 27.500 riels/kg. But, the Pork with fat price went down by 0.54%-from 18.500 to 18.400 riels/kg, the mud fish (large) declined by 3.36% -from 15.625 to 15.100 riels/kg, the gasoline price decreased by 2.42% -from 5.329 to 5.200 riels/litre, and diesel price fell by 2.25%-from 4.937 to 4.826 riels/litre. Overall, the annual inflation rate year on year in October 2011 increased by 5.2%.
- In October 2011, according to the report from World Bank website the most main commodity on the international markets presented price strongly compared to the same last month in 2010. For example, the second quality rice price in Bangkok, Thailand appreciated by 22.5%, -f457.0 to 559.6 US\$/ton, the log price in Malaysia increased by 37.8% -from 316.4 to 435.9 US\$/m<sup>3</sup>, the red corn price in Chicago went up by 16.5%-from 235.8 to 274.8 US\$/ton, the oil Brent price in London, UK rose by 32%, -from 82.9 to 109.5 US\$/barrel, the second sugar price in London, UK jumped by 3.4% -from 542.6 to 561.1 US\$/ton, and the rubber price in Singapore appreciated by 3.5% -from 3.925 to 4.061 US\$/ton.
- In October 2011, generally, the US dollar average price position continued to weakly price against to the major currencies in the world markets compared to the same last month's in 2010. For example, Japanese yen increased by 6.15% -from 80.70 to 75.74 yen/dollar, the Euro value increased by 1.32%-from 0.72 to 0.71 Euro/dollar, the Korean won rose by 0.77% -from 1.111 to 1.103 won/dollar, and the Cambodian riel appreciated by 2.98% -from 4.228 to 4.102 riels/dollar. But, Thai bath decreased by 0.93% -from 29.78 to 30.06 baht/dollar, and and Vietnamese dong declined by 7.87% -from 19.325 to 20.845 dong/dollar.

- In October 2011, according to the data from National Bank of Cambodia revealed that the total liquidity 22.640 billion riels, increased by 16.95% -from 19.359 billion riels, compared to the same last month in 2010. This was contributed mainly to the domestic credit (stock) increased by 39.69% -from 10.537 to 13.793 billion riels, the credit to the private enterprises appreciated by 2.8% -from 15.430 to 15.857 billion riels, the currency outside banks went up by 1.6% -from 3.336 to 3.388 billion riels, and the foreign currency deposit rose by 1.2% -from 18.411 to 18.637 billion riels. Net official reserve including gold in August 2011 could sustain more than 6.6 months of retained imports of goods and services.
- According to the data from the General Customs and Excise Department showed in August 2011, the total value of import increased by 0.36%-from 961.90 to 965.37 billion riels, compared to last month. Of which, the import of medicine appreciated by 4.35% -from 27.91 to 29.13 billion rielsthe, import of Cigarettes went up by 52.40% -from 32.69 to 49.82 billion riels, and the import of food and Ingredients increased by 2.06% -from 27.73 to 28.30 billion riels. But, import of the vehicle, motorbikes and spare part declined by 7.17% -from 138.25 to 128.33 billion riels, the import of the petroleum fell by 11.47% -from 115.96 to 102.66 billion riels, and the import steel decreased by 69.19% -from 19.93 to 6.14 billion riels.
- In August 2011, total value of export amount 455.95 million dollar, a decreased by 14.01% - from 530.26 million dollars, compared to last month. Of which, the export of clothing decreased by 14.65% -from 436.04 to 372.14 million dollars, the export shoes fell by 21.73% - from 29.67 to 23.22 million dollars, the export of other textile products declined by 10.03% - from 5.68 to 5.11 million dollars, and the export of fishing products went down by 40.75% - from 24.48 to 14.51 million dollars. But, the export rubber increased by 18.57% -from 0.46 to 0.55 million dollars.
- In July 2011, the Domestic Revenue reflected 510.44 billion riels, an increase by 14.05% compared to last month totalling 447.57 billion riels. Of which, current revenue increased by 13.65%, -from 447.57 to 508.66 billion riels, the tax revenue rose by 12.25% -from 392.59 to 440.68 billions riels, and the non-tax revenue appreciated by 23.63% -from 54.98 to 67.97 billion riels. At the same time, the current expenditure accounted for 356.60 billion riels, representing a decrease of 41.91% against 613.87 billion riels, compared to last month. Overall, current budget balance in 7 months in 2011, posted a noticeable deficit of 1,325.24 billion riels.



## ទិន្នន័យសេដ្ឋកិច្ចសំខាន់ៗ Main Economic Indicators

	2002	2003	2004	2005	2006	2007	2008	2009	2010	2011e	Oct.11	
<b>សូចនាករមូលដ្ឋាន</b>												<b>Basic Indicators</b>
ផលស <sup>១</sup> ថ្លៃបច្ចុប្បន្ន (ពាន់លានរៀល)	16,781	18,535	21,438	25,754	29,849	35,042	41,968	43,057	45,943	51,438		GDP <sup>1</sup> at Current Prices (billion riel)
កំណើន ផលស ពិត (ថ្លៃឈ្មួញ ឆ្នាំ ១៩៩៣) (%)	6.6%	8.5%	10.3%	13.3%	10.8%	10.2%	6.7%	0.1%	5.9%	6.0%		Real GDP Growth (Constant Price 1993) (%)
កំណើន ផលសពិតក្នុងមនុស្សម្នាក់ (%)	6.1%	7.9%	13.6%	16.8%	14.6%	17.6%	17.8%	-1.0%	8.5%	11.2%		Real GDP per capita Growth (%)
អតិថិជន (កំណើនចុងខែចន្លោះពេលមួយឆ្នាំ)	3.7%	0.5%	5.6%	6.7%	2.8%	10.8%	12.5%	5.3%	3.1%	7.0%	5.2%	Inflation (% increase, YoY)
អតិថិជន (កំណើនមធ្យមក្នុងចន្លោះពេលមួយឆ្នាំ)	-0.1%	1.2%	3.9%	5.8%	4.7%	5.9%	19.7%	-0.6%	4.0%	5.5%		Inflation (% increase, Year Average)
អតិថិជន ក្រុមម្ហូបអាហារ (កំណើនចុងខែចន្លោះពេលមួយឆ្នាំ)	1.8%	1.5%	6.4%	8.4%	6.5%	10.0%	33.0%	33.0%	3.1%		6.1%	Inflation, Food Group (% increase, YoY)
កំណើនបរិក្ខណៈធានាផលស (%)	0.7%	1.8%	4.8%	6.1%	4.6%	6.5%	12.3%	2.5%	0.8%	5.6%		GDP Deflator (%)
អត្រារៀល/ដុល្លារអាមេរិក (ចុងឆ្នាំ)	3,934	3,983	4,030	4,127	4,056	4,003	4,080	4,180	4,053	4,000	4,102	Riel/US\$ Exchange Rate (EoP)
អត្រាប្តូរប្រាក់សមមូលពិត	633	659	698	737.7	747.9	758.2	773.6	772.5	775.2	785.6		Real Effective Exchange Rate
ប្រជាជន (លាននាក់)	12.6	12.7	12.8	12.9	13.0	13.2	13.4	13.7	13.9	14.1		Population (millions)
<b>ពាននិក្ខេប និងស្ថិតិទូទាត់</b>												<b>Balance of Payments</b>
កំណើនការនាំចេញទំនិញ (% ក្នុងមួយឆ្នាំ)	11.7%	15.5%	27.7%	12.4%	26.9%	14.7%	15.2%	-17.0%	16.9%	14.5%		Merchandise Export Growth (% per year)
កំណើនការនាំចូលទំនិញ (% ក្នុងមួយឆ្នាំ)	10.7%	10.4%	27.7%	20.1%	20.9%	18.1%	19.0%	-16.3%	10.2%	11.8%		Merchandise Import Growth (% per year)
តុល្យភាពគណនីចរន្ត ដកបង្វែរផ្លូវការ (% ផលស)	-8.4%	-9.7%	-8.2%	-9.4%	-7.9%	-8.5%	-12.2%	-10.1%	-7.6%	-6.5%		Current Account Balance, excl. Of-Trf (%GDP)
តុល្យភាពគណនីចរន្ត បូកបង្វែរផ្លូវការ (% ផលស)	-1.1%	-2.9%	-2.3%	-4.2%	0.4%	-2.8%	-7.6%	-4.8%	-2.5%	-1.7%		Current Account Balance, incl. Of-Trf (%GDP)
តុល្យភាពសរុប (% ផលស)	-1.4%	-0.7%	-0.6%	-1.0%	-0.7%	-1.2%	-0.8%	-0.2%	0.4%	0.8%		Overall Balance (% GDP)
កំណើនភ្ញៀវទេសចរ (% ក្នុងមួយឆ្នាំ)	10.5%	-9.9%	46.6%	33.3%	29.6%	14.4%	4.5%	5.5%	16.0%			Growth of Visitor Arrivals (% per year)
ទុនបំរុងបរទេសសុទ្ធ (ចំនួនខែនៃការនាំចូលទំនិញ-សេវា)	3.1	3.1	2.7	2.5	2.4	3.1	3.5	4.6	4.7	3.5	6.5	Net FX Reserves (months of imports G&S)
ទុនបំរុងបរទេសសុទ្ធ (% នៃរូបិយវត្ថុទូទៅ)	97.1%	77.1%	75.1%	72.9%	64.8%	57.1%	74.0%	74.0%	50.4%	37.0%	52.8%	Net FX Reserves (% of M2)

ប្រភព: ក្រសួងសេដ្ឋកិច្ច និងហិរញ្ញវត្ថុ វិទ្យាស្ថានជាតិស្ថិតិ និងការវិនិយោគ និងការវិនិយោគជាតិ

<sup>១</sup> ផលស: ផលសសរុបស្របតាមវិធានការណ៍សេដ្ឋកិច្ច និងហិរញ្ញវត្ថុ

Source: Ministry of Economy and Finance, National Institute of Statistics and National Bank of Cambodia

<sup>1</sup> GDP: Projected by MEF

## ទិន្នន័យសេដ្ឋកិច្ចសំខាន់ Main Economic Indicators

	2002	2003	2004	2005	2006	2007	2008	2009	2010	2011e	Oct.11	
<b>រូបិយប័ណ្ណ និងហិរញ្ញវត្ថុ</b>	<b>Money and Finance</b>											
រូបិយប័ណ្ណទៅ (រៀបចំជាភាគរយ)	16.3%	17.0%	18.7%	17.9%	21.6%	30.1%	28.3%	36.1%	35.3%	45.0%	44.0%	M2/GDP (%)
កំណើនពិតនៃរូបិយប័ណ្ណទៅ	26.4%	14.7%	25.2%	9.6%	22.4%	53.9%	-12.4%	56.4%	8.1%	3.8%	11.1%	Real Growth of M2
បញ្ញើជាប្រិយបណ្ណ (រៀបចំជាភាគរយ)	69.3%	69.3%	79.0%	72.9%	74.9%	8.8%	78.2%	59.7%	5.0%	78.0%	81.6%	Foreign Currency Deposits/M2 (%)
កំណើនពិតនៃឥណទានឯកជន (%)	9.3%	24.8%	31.5%	24.4%	24.6%	66.3%	29.5%	21.4%	4.0%	8.0%	25.5%	Real Growth of Credit to Private Sector (%)
<b>អត្រាការប្រាក់</b>	<b>Interest Rates</b>											
ការសន្សំ : អត្រាបញ្ញើជាអុណ្ណរ ៣ខែ	3.1%	2.1%	2.7%	2.7%	2.7%	3.6%	3.6%	3.6%	3.6%	2.6%	2.4%	Savings: 3 month US\$ deposit rate
ការសន្សំ : អត្រាបញ្ញើជាអៀល ៣ខែ	5.0%	4.8%	4.8%	4.8%	4.8%	5.1%	5.1%	5.1%	4.1%	4.5%	4.4%	Savings: 3 month riels deposit rate
ការអោយខ្ចី : អត្រាខ្ចីជាអុណ្ណរ ៣ខែ	17.9%	17.9%	17.4%	17.4%	17.4%	16.8%	16.8%	16.8%	17.2%	19.1%	15.1%	Lending: 3 month US\$ lending rate
ការអោយខ្ចី : អត្រាខ្ចីជាអៀល ៣ខែ	21.2%	21.2%	21.2%	21.2%	21.2%	19.2%	19.2%	19.2%	22.6%	21.6%	14.2%	Lending: 3 month riels lending rate
<b>សន្សំ និងវិនិយោគ</b>	<b>Savings and Investment</b>											
អត្រាសន្សំសរុប (% នៃផលស)	21.5%	16.3%	16.4%	17.3%	23.1%	23.8%	16.9%	20.8%	21.7%	22.6%		Gross Savings Rate (% of GDP)
អត្រាវិនិយោគសរុប (% នៃផលស)	22.6%	19.3%	18.7%	21.5%	22.7%	26.6%	24.5%	25.5%	24.2%	24.3%		Gross Investment Rate (% of GDP)
សូចនាករវិនិយោគផ្សេងទៀត	<b>Other Investment Indicator(s)</b>											
<b>ផ្នែកសាធារណៈ *</b>	<b>Public Sector *</b>											
តុល្យភាពថវិកាចរន្ត (រៀបចំជាភាគរយ) <sup>១</sup>	0.9%	0.8%	1.6%	1.7%	1.0%	3.1%	3.0%	2.2%	2.0%	1.7%	0.5%	Current Budget Balance (% of GDP) <sup>1,2</sup>
ចំណាយផ្នែកអភិភាពលើចំណាយចរន្ត <sup>២,៣</sup> (%)	18.5%	27.4%	32.8%	32.8%	32.8%	18.4%	7.4%	33.4%	32.2%	18.2%	30.6%	Priority Sectors / current expenditure <sup>2,3</sup> (%)
ចំណាយមូលធនលើចំណាយសរុប <sup>២</sup> (%)	47.0%	40.0%	41.2%	42.4%	35.1%	35.9%	38.0%	-55.8%	38.3%	42.3%	38.0%	Capital over total expenditures <sup>2</sup> (%)
កំណើនចំណូលចរន្ត (%)	13.6%	0.3%	21.6%	17.4%	10.8%	36.2%	19.5%	11.9%	11.9%	12.7%	-8.4%	Current revenue growth (%)
កំណើនចំណាយចរន្ត (%)	20.1%	0.7%	-0.7%	13.4%	20.5%	27.3%	25.1%	21.3%	15.3%	14.1%	-28.4%	Current expenditure growth (%)

ប្រភព: ក្រសួងសេដ្ឋកិច្ច និង ហិរញ្ញវត្ថុ វិទ្យាស្ថានជាតិស្តីពី និង គណនេយ្យជាតិកម្ពុជា

<sup>១</sup> ផលស: ផលិតផលក្នុងស្រុកសរុប បំណុលនិងបញ្ញើសេដ្ឋកិច្ច និងហិរញ្ញវត្ថុ

<sup>២</sup> ចូលយោងពីខែ មករា ដល់ កញ្ញា ២០១១

<sup>៣</sup> កសិកម្ម សុខាភិបាល អប់រំ សិក្សាបច្ចេកទេស

កិច្ចការនារី វិនិយោគកសិកម្ម និងសំណង់

និង ការងារនិងបណ្តុះបណ្តាលវិជ្ជាជីវៈ

\* ត្រូវបានបញ្ជាក់ជាផ្លូវការ ពីខែ មករា ដល់ កញ្ញា ២០១១

Source: Ministry of Economy and Finance and National Bank of Cambodia

<sup>1</sup> GDP: Projected by MEF

<sup>2</sup> Accumulated from Jan-Sep 2011

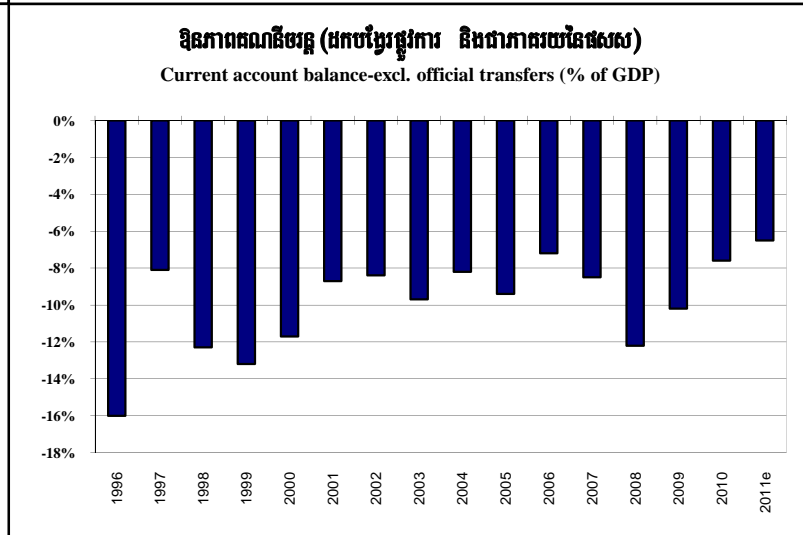
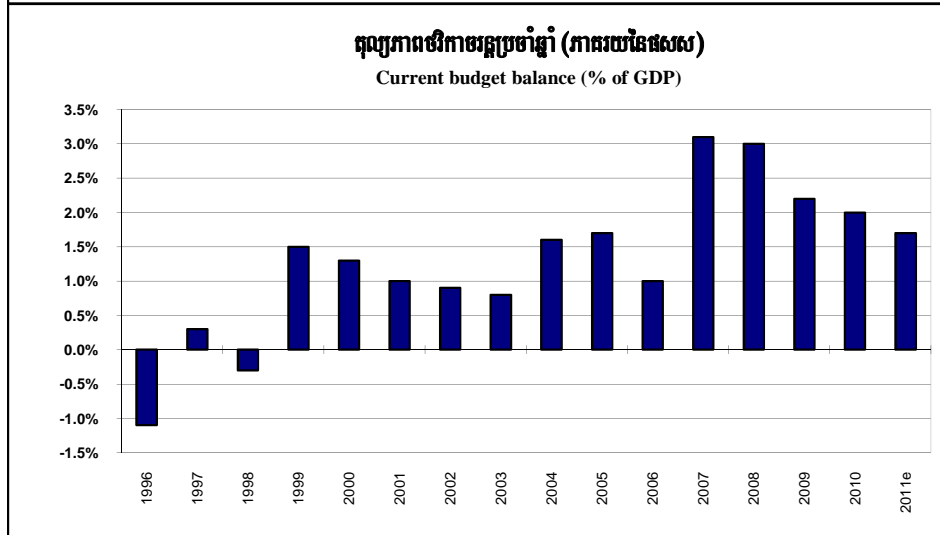
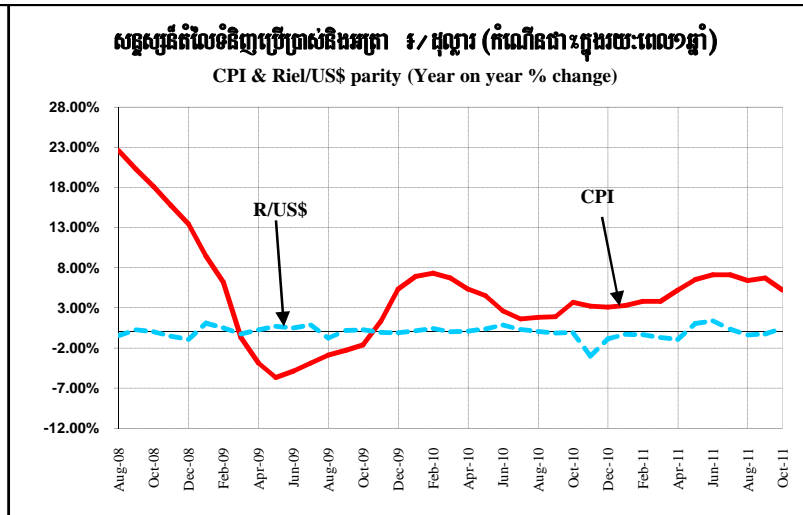
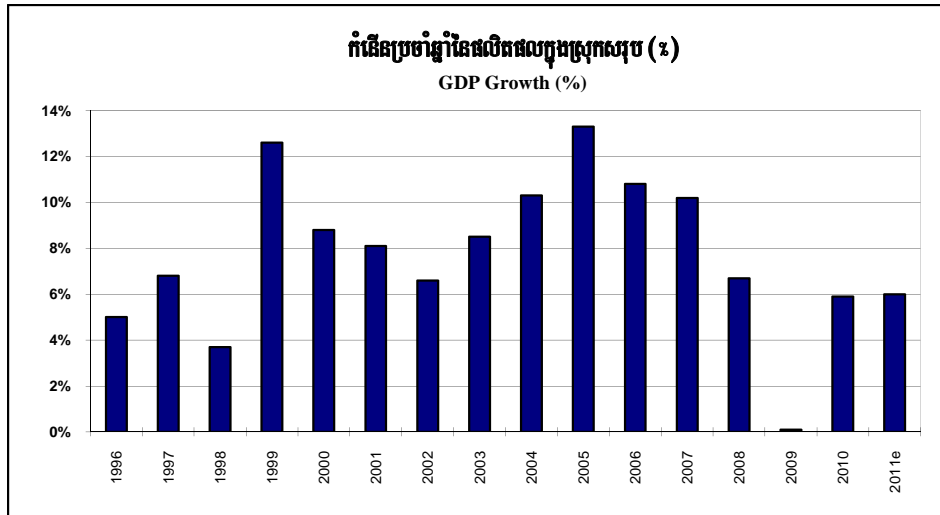
<sup>3</sup> Agriculture, Rural Development, Health, Education, Woman Urbanization and Constetion and Labor affaire and Vocational

\* provisional Jan-Sep 2011



# ទិន្នន័យសេដ្ឋកិច្ចសំខាន់ៗ

## Main Economic Indicators



**ចំនួនអ្នកធ្វើដំណើរ ចូលមកព្រះរាជាណាចក្រកម្ពុជា គ្រប់ប្រភេទ**  
**NUMBER OF PASSENGERS ARRIVAL TO THE KINGDOM OF CAMBODIA**

	មករា-Jan	កុម្ភៈ-Feb	មីនា-Mar	មេសា-Apr	ឧសភា-May	មិថុនា-Jun	កក្កដា-Jul	សីហា-Aug	កញ្ញា-Sep	តុលា-Oct	វិច្ឆិកា-Nov	ធ្នូ-Dec	សរុប-Total	
--	----------	------------	----------	----------	----------	------------	------------	----------	-----------	----------	--------------	----------	------------	--

**២០០៩-2009**

<b>ទ្រព្យភ្នំពេញ</b>	53,338	48,714	47,525	43,134	41,802	42,040	49,558	52,101	46,736	52,002	63,981	61,497	602,428	<b>Phnom Penh</b>
ភ្ញៀវទេសចរណ៍	40,796	35,325	32,813	27,927	28,920	28,212	34,341	38,323	32,904	38,056	46,673	47,679	431,969	Tourist
អ្នកជំនួញ	5,674	7,740	6,929	7,384	6,689	6,238	6,885	6,604	7,595	6,574	7,780	5,744	81,836	Business
រដ្ឋការ	6,868	5,649	7,783	7,823	6,193	7,590	8,332	7,174	6,237	7,372	9,528	8,074	88,623	Official
<b>ទ្រព្យសៀមរាប</b>	62,929	56,391	54,004	42,393	31,147	23,215	34,760	42,589	31,993	40,413	54,831	63,657	538,322	<b>Siem Reap</b>
ភ្ញៀវទេសចរណ៍	61,866	55,323	53,169	41,421	30,384	22,543	33,843	41,719	31,398	39,396	53,747	62,503	527,312	Tourist
អ្នកជំនួញ	519	587	427	430	355	294	304	359	315	377	359	394	4,720	Business
រដ្ឋការ	544	481	408	542	408	378	613	511	280	640	725	760	6,290	Official
<b>ទ្រព្យផ្លូវលោក និង ទឹក</b>	97,453	91,667	97,955	91,170	74,979	76,860	80,700	80,283	79,266	71,434	90,844	117,237	1,049,848	<b>Land &amp; Boat</b>

**២០១០-2010**

<b>ទ្រព្យភ្នំពេញ</b>	64,204	59,993	63,100	55,934	51,102	51,116	60,614	57,966	52,172	62,497	73,201	70,273	722,172	<b>Phnom Penh</b>
ភ្ញៀវទេសចរណ៍	48,498	46,209	46,957	38,859	37,583	36,664	44,650	43,116	40,162	46,504	56,746	55,675	541,623	Tourist
អ្នកជំនួញ	7,574	7,767	8,222	8,291	7,029	6,863	7,203	7,707	6,725	8,284	7,336	6,394	89,395	Business
រដ្ឋការ	8,132	6,017	7,921	8,784	6,490	7,589	8,761	7,143	5,285	7,709	9,119	8,204	91,154	Official
<b>ទ្រព្យសៀមរាប</b>	71,549	69,859	69,638	52,968	42,515	38,464	47,765	57,693	44,805	58,265	78,685	82,313	714,519	<b>Siem Reap</b>
ភ្ញៀវទេសចរណ៍	70,666	69,122	68,843	52,005	41,875	37,714	46,827	56,668	44,244	57,439	77,789	81,370	704,562	Tourist
អ្នកជំនួញ	415	303	393	426	380	416	431	365	327	416	393	317	4,582	Business
រដ្ឋការ	468	434	402	537	260	334	507	660	234	410	503	626	5,375	Official
<b>ទ្រព្យផ្លូវលោក និង ទឹក</b>	105,595	100,459	106,132	103,490	86,622	86,485	104,792	101,777	87,201	97,714	111,142	112,580	1,203,989	<b>Land &amp; Boat</b>

**២០១១-2011**

<b>ទ្រព្យភ្នំពេញ</b>	71,196	67,214	67,657	63,857	57,290	57,780	68,652	67,548	60,531	67,414	0	0	649,139	<b>Phnom Penh</b>
ភ្ញៀវទេសចរណ៍	56,876	52,688	52,008	47,861	43,287	44,287	52,746	52,888	46,546	51,993			501,180	Tourist
អ្នកជំនួញ	6,509	8,689	8,079	8,136	7,874	6,670	7,835	7,762	7,783	8,114			77,451	Business
រដ្ឋការ	7,811	5,837	7,570	7,860	6,129	6,823	8,071	6,898	6,202	7,307			70,508	Official
<b>ទ្រព្យសៀមរាប</b>	93,361	87,158	75,678	56,748	45,186	44,202	59,272	68,248	52,350	64,876	0	0	647,079	<b>Siem Reap</b>
ភ្ញៀវទេសចរណ៍	92,613	86,362	74,734	55,884	44,366	43,425	58,163	67,427	51,655	63,876			638,505	Tourist
អ្នកជំនួញ	358	403	535	392	367	428	544	354	410	559			4,350	Business
រដ្ឋការ	390	393	409	472	453	349	565	467	285	441			4,224	Official
<b>ទ្រព្យផ្លូវលោក និង ទឹក</b>	122,290	110,491	118,257	116,367	99,989	103,262	123,185	126,763	114,525	114,368			1,149,497	<b>Land &amp; Boat</b>

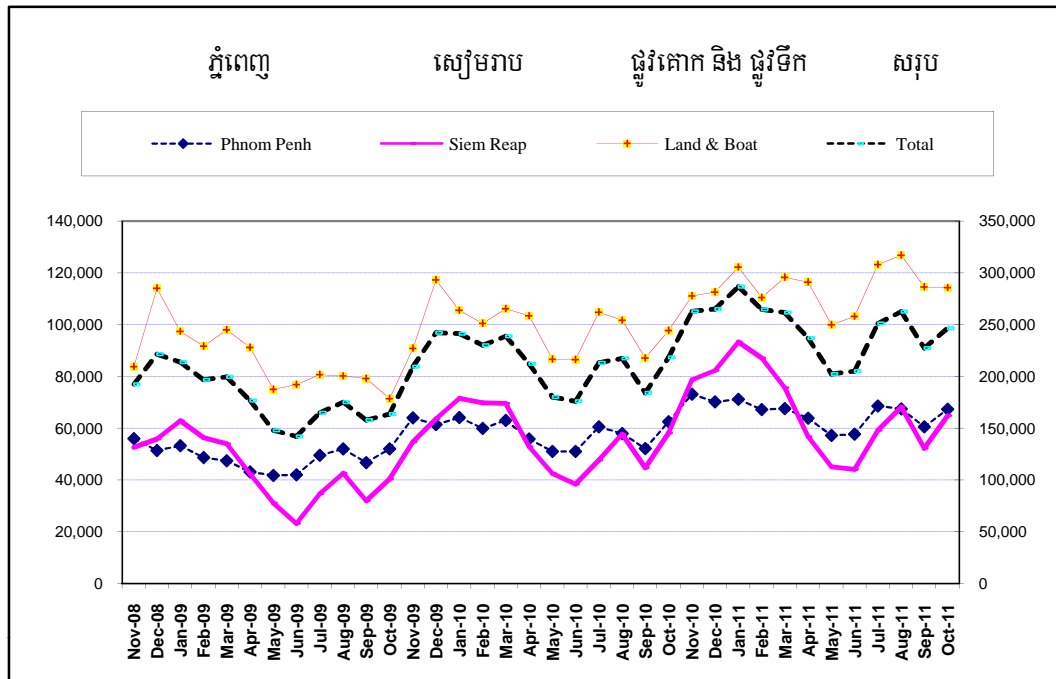
សំគាល់: ទ្រព្យភ្នំពេញ រួមទាំងភ្ញៀវសញ្ជាតិខ្មែរ ចំនួន ៦២,១១៤ នាក់ នៅ ខែ តុលា ឆ្នាំ ២០១១

Note: October 2011 Phnom Penh International airport included Cambodian nationality totaled around 62,114 persons

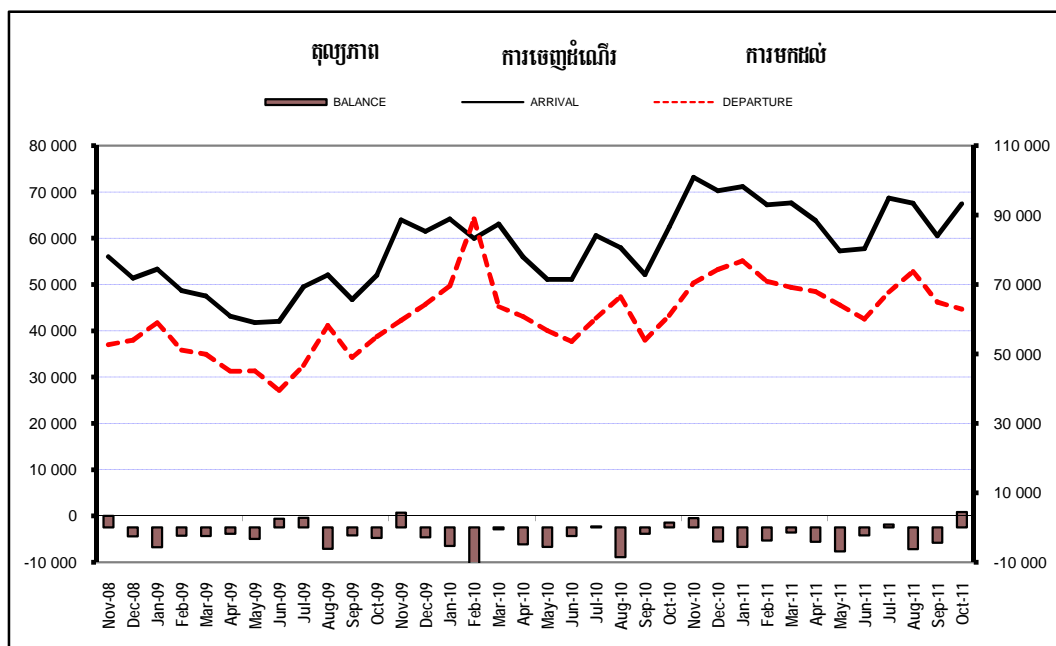
ប្រភព: ក្រសួងទេសចរណ៍ និង ក្រសួងមហាផ្ទៃ

Source: Ministry of Tourism and Ministry of Interior

**ចំនួនអ្នកធ្វើដំណើរ ចូលមកព្រះរាជាណាចក្រកម្ពុជា គ្រប់ប្រភេទ**  
**NUMBER OF PASSENGERS ARRIVAL TO KINGDOM OF CAMBODIA**



**ចំនួនអ្នកធ្វើដំណើរ ឆ្លងកាត់ព្រលានយន្តហោះ អន្តរជាតិភ្នំពេញ**  
**NUMBER OF PASSENGERS AT PHNOM PENH INTERNATIONAL AIRPORT**



ចំនួនអ្នកចុះដំណើរ មកដល់ស្រុកអន្តរជាតិប៉េន ភ្នំពេញ ខែ តុលា ឆ្នាំ ២០១១

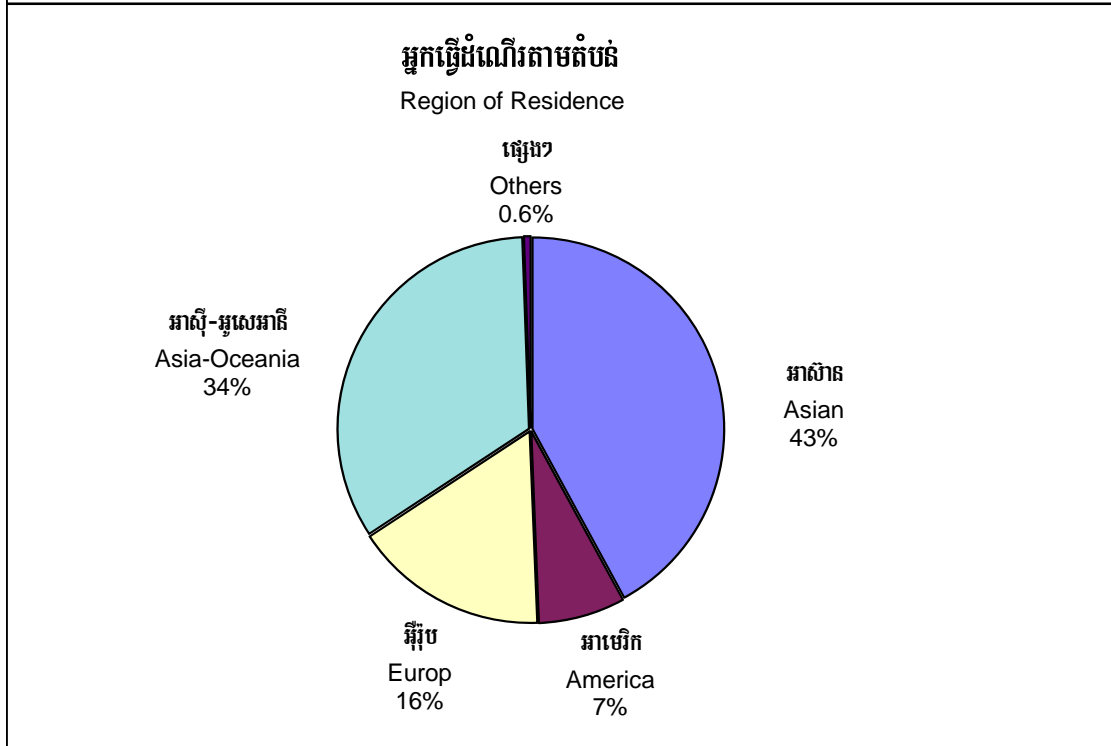
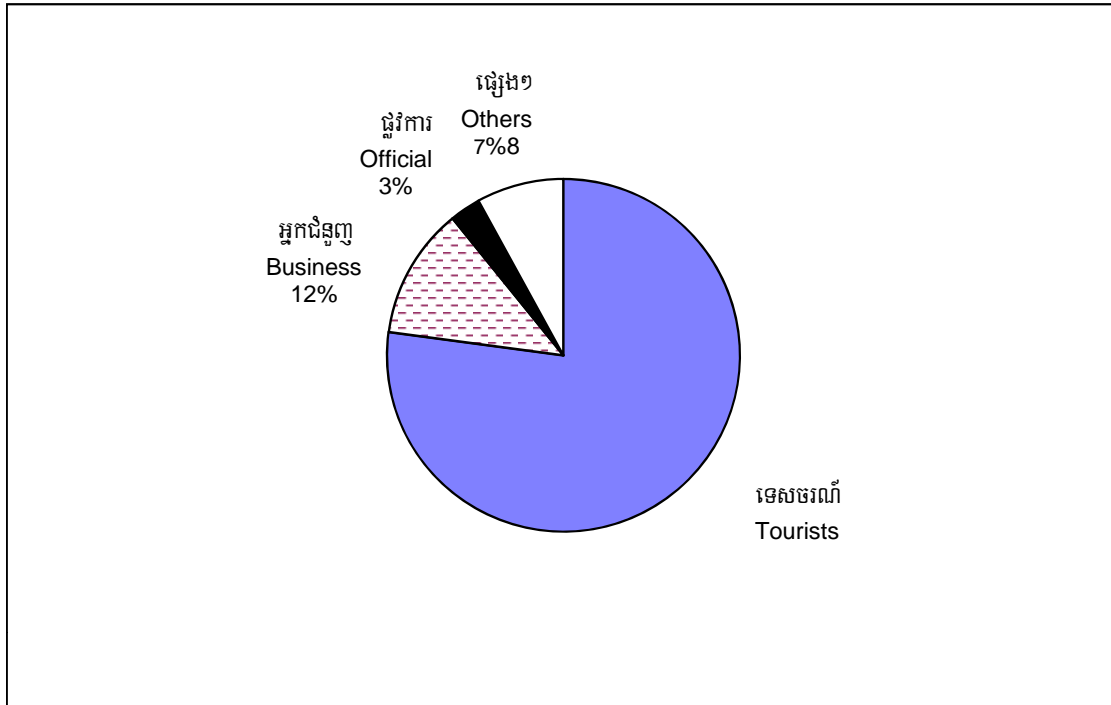
NUMBER OF PASSENGERS ARRIVAL AT PHNOM PENH INTERNATIONAL AIRPORT IN OCTOBER 2011

ឈ្មោះប្រទេស	ទេសចរណ៍ Tourists	អ្នកជំនួញ Business	ការទូត Diplomats	ម្ចាស់ការ Official	ផ្សេងៗ Others	សរុប Total	Countries
កម្ពុជា	13,082	-	182	691	-	13,955	Cambodia
តៃវ៉ាន់	2,893	693	-	4	70	3,660	Taiwan
ជប៉ុន	1,376	436	11	104	30	1,957	Japan
ចិន	6,795	2,817	10	148	17	9,787	China
អាមេរិក	2,898	550	86	192	2,119	5,845	USA
ថៃ	1,651	367	8	37	36	2,099	Thailand
បារាំង	2,002	364	26	127	1,023	3,542	France
ម៉ាឡេស៊ី	4,556	366	2	14	37	4,975	Malaysia
សិង្ហបុរី	1,784	128	3	6	8	1,929	Singapore
អង់គ្លេស	2,011	281	5	79	28	2,404	Great Britain
ផ្សេងៗ	12,945	2,112	91	523	1,590	17,261	Others
<b>សរុប</b>	<b>51,993</b>	<b>8,114</b>	<b>424</b>	<b>1,925</b>	<b>4,958</b>	<b>67,414</b>	<b>Total</b>

ប្រភព: ក្រសួងមហាផ្ទៃ

Source: Ministry of Interior

**អ្នកធ្វើដំណើរមកដល់ក្រសួងយន្តហោះ អន្តរជាតិភ្នំពេញ ប្រចាំ ខែ តុលា ឆ្នាំ ២០១១**  
**PASSENGERS ARRIVAL AT PHNOM PENH INTERNATIONAL AIRPORT IN OCTOBER 2011**



**តារាងថ្លៃទំនិញប្រើប្រាស់ និងសេវាកម្មឡើងវិញ ឆ្នាំ ២០០៩-២០១១**  
**Selected Goods and Services Prices, 2009-2011**

ជំរឿន	Dec-09	Nov-10	Jun-11	Jul-11	Aug-11	Sep-11	Oct-11	in Riels
<b>ម្ហូបអាហារ</b>								<b>Foods</b>
អង្ករលេខ២	2205.0	2220.0	2185.0	2185.0	2185.0	2195.0	2270.0	Rice quality # 2
សាច់ជ្រូកលាយខ្លាញ់	13600.0	14050.0	16650.0	17600.0	17800.0	18500.0	18400.0	Pork with fat
សាច់គោស្រស់លេខ១	23400.0	24350.0	26500.0	27000.0	27500.0	27600.0	27600.0	Beef No.1
មាត់ស្រស់លេខ១	18500.0	19400.0	20650.0	20650.0	20800.0	20900.0	20950.0	Dressed chicken No 1
ត្រីស្រស់ធំ	1300.0	14500.0	14650.0	14950.0	15400.0	15625.0	15100.0	Mud fish (large)
ត្រីអៀត ត្រីឆ្កែរធំ	31550.0	35550.0	37125.0	37250.0	37500.0	37600.0	37775.0	Dried fish
ស៊ុតទាស្រស់	500.0	500.0	505.0	505.0	510.0	515.0	505.0	Duck eggs
ត្រកួនដាំល្អ	2245.0	2005.0	1945.0	2050.0	1975.0	2185.0	2055.0	Trakun (Watercress, marsh cabbage)
ស្លឹកស្ពៃក្តោប	1980.0	2400.0	2135.0	2150.0	2095.0	2425.0	2495.0	Cabbage leaves
ស្ករស	3120.0	3935.0	3780.0	3730.0	3820.0	3930.0	3800.0	Granulated (refined)
អំបិលម៉ត់ ស	1400.0	1255.0	1195.0	1310.0	1315.0	1270.0	1260.0	Granulated salt
ប៊ីចេង រូបវែកថៃ	5000.0	5150.0	5040.0	5165.0	5195.0	5270.0	5260.0	Monosodium glutamate,seasoning
ទឹកស៊ីអ៊ីវ៉ូរូបតា កម្ពុជា	1730.0	1840.0	1940.0	1965.0	1970.0	2015.0	2020.0	Soy sauce
ទឹកត្រីលេខ១កំពត	2140.0	2175.0	2285.0	2240.0	2185.0	2330.0	2430.0	Fish sauce
<b>គេស្រួច</b>								<b>Beverage</b>
ទឹកក្រូចកំប៉ុង ថៃ	1495.0	1570.0	1600.0	1600.0	1600.0	1600.0	1600.0	Canned soft drinks(Coke)
ស្រាបៀរអង្ករ កម្ពុជា	4245.0	4200.0	4145.0	4145.0	4135.0	4155.0	4130.0	Angkor Beer
ស្រាបៀរថៃប៊ុរ ស៊ីងប៊ុរី	3255.0	3300.0	3300.0	3300.0	3300.0	3295.0	3340.0	Tiger Beer
បារីក្នុងស្រុកម៉ាកដើយជំនះ កម្ពុជា	1260.0	1290.0	1280.0	1280.0	1265.0	1270.0	1280.0	Local, Brand Parrot
បារីនាំចូល ម៉ាកហ្វឺន	2460.0	2440.0	2480.0	2530.0	2510.0	2510.0	2510.0	Imported, Fine
<b>សំលៀកបំពាក់ និងស្បែកស្នាក់</b>								<b>Clothes&amp;Footwears</b>
ក្រណាត់ទេសឯក ស កម្ពុជា "លាត"	2405.0	2425.0	2420.0	2440.0	2410.0	2445.0	2425.0	Cotton fabric(plain), white
តេតារ៉ុងលាត ជំប៉ុន	3370.0	3320.0	3330.0	3385.0	3340.0	3380.0	3455.0	Others (Tetoron), plain white
ក្រម៉ា អ្នកស-ក្រហម កម្ពុជា	4550.0	4360.0	4300.0	4245.0	4320.0	4360.0	4470.0	Scarfs
សារ៉ុង ដើមដូង ២ ម៉ែត្រ ពណ៌ស៊ី	9050.0	9300.0	9340.0	9660.0	9600.0	9650.0	9650.0	Sarong 2m Indonesia
ស្បែកដើមផ្កាត់ ទំហំ ៧-១១ ពណ៌ស ថៃ	6150.0	6250.0	6400.0	6350.0	6325.0	6450.0	6550.0	Slippers
<b>ផ្ទះសំបែក និងការប្រើប្រាស់</b>								<b>Housing&amp;Utility</b>
ឈើអារសំរាប់សាងសង់	1812471.0	1849294.0	1855118.0	1855118.0	1867382.0	1864706.0	1891853.0	Lumber
ស៊ីម៉ង់ត៍រូបដី របៀប០០ របស់ថៃ	19658.0	19621.0	19884.0	19905.0	19958.0	20037.0	20000.0	Cement
គ្រួសម៉ាត់ ១គុណ២ របស់ ខ្មែរ	83989.0	76716.0	80421.0	80858.0	80863.0	79989.0	79984.0	Gravel
ខ្នាច់ត្រឹមសំរាប់បូក	40842.0	40189.0	41758.0	42837.0	42700.0	42158.0	42484.0	Sand
ថ្លៃទឹក	550.0	550.0	544.0	550.0	550.0	550.0	550.0	Water charges
ថ្លៃភ្លើង	610.0	610.0	610.0	610.0	610.0	610.0	610.0	Electricity Charges
ប្រេងកាត	3767.0	4320.0	4887.0	4973.0	4907.0	4960.0	4947.0	Liquid fuels (Kerosene)
ផ្សង	1029.0	1000.0	1082.0	1088.0	1071.0	1082.0	1082.0	Charcoal

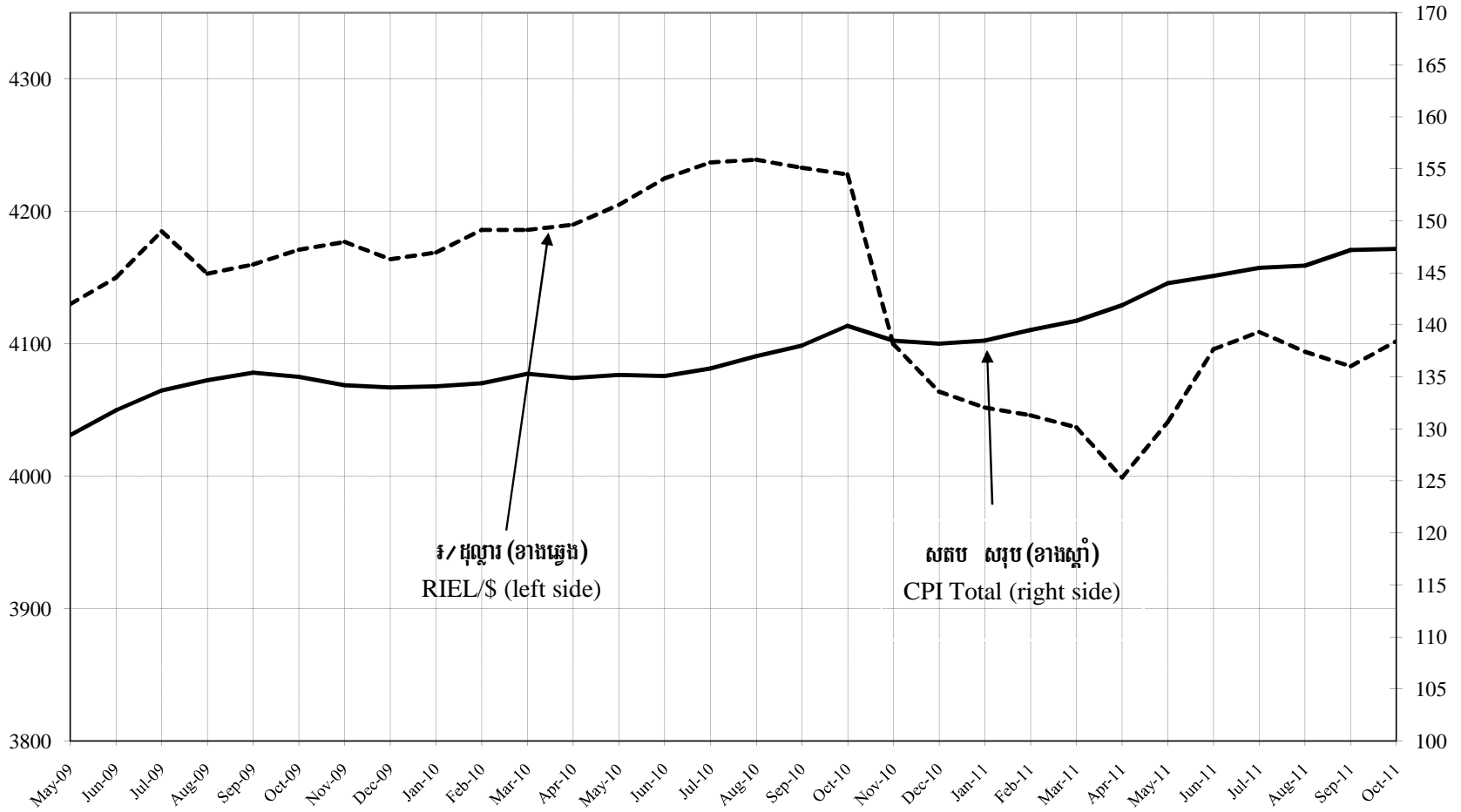
ប្រភព: វិទ្យាស្ថានជាតិស្ថិតិ, គិតចាប់ពីខែ មករា ២០០៩

**តារាងថ្លៃទំនិញប្រើប្រាស់ និងសេវាកម្មស្រុកស្រីសោភ័ណ ឆ្នាំ ២០០៩-២០១១**  
**Selected Goods and Services Prices, 2009-2011**

ជំរឿន	Dec-09	Nov-10	Jul-11	Aug-11	Sep-11	Oct-11	in Riels
<b>ប្រើប្រាស់ និងសេវាកម្ម</b>							<b>H/ FURNISHINGS &amp; HH/OPE</b>
កន្ទួលកំប្រោម	19100.0	19600.0	20550.0	20150.0	20300.0	20700.0	Mat
ភួយ	19500.0	19775.0	19700.0	19100.0	19275.0	19725.0	Blankets
មុងនីឡុង	16050.0	16350.0	16325.0	16550.0	16750.0	16725.0	Mosquito net
ខ្នើយ	4050.0	3950.0	3900.0	4100.0	4050.0	4030.0	Pillow
កន្សែងពោះកោ	3200.0	3325.0	3620.0	3580.0	3600.0	3610.0	Towel
កែវទំហំ ៣០០មីលីម៉ែត្រ ថែ អត់ដៃ	14200.0	14400.0	15100.0	15000.0	15250.0	15225.0	Glasses
ធានបាយថ្ម របស់ចិន	9925.0	10275.0	10425.0	10500.0	10275.0	10650.0	Plates
ឆ្នាំងដាំបាយ កម្ពុជា	12250.0	12675.0	11975.0	11850.0	11925.0	11875.0	Cooking pots
ធម្មបាយប្រមាណ របស់ចិន	10275.0	10400.0	10650.0	10550.0	10725.0	10675.0	Hoe
សាប៊ូម្សៅចេកខោអាវ ប្រើ ថែ	22700.0	22675.0	22875.0	22875.0	23225.0	23200.0	Laundry soap/detergent
<b>ការថែទាំសុខភាព</b>							<b>MEDICAL CARE</b>
ថ្លៃបង់ឱ្យវេជ្ជបណ្ឌិត "ពេទ្យឯកជន"	13111.0	13778.0	14000.0	13778.0	13778.0	13778.0	Doctor's fees (General practitioner)
ថ្លៃបង់ឱ្យពេទ្យធ្មេញ ដកធ្មេញ១ "ពេទ្យឯក	25895.0	27000.0	28526.0	28526.0	28526.0	28579.0	Dental fees
វីតាមីនសេ ៥០០មីលីក្រាម	143.0	144.0	152.0	152.0	152.0	152.0	Vitamin
អាស៊ីន ៥០០មីលីក្រាម	200.0	200.0	200.0	200.0	200.0	200.0	Asprine
បារ៉ាសេតាម៉ុល ៥០០មីលីក្រាម	136.0	136.0	126.0	125.0	125.0	125.0	Paracetamol
ថ្នាំបំបាត់ទ្រីមបាវ៉ាង ៤៨០មីលីក្រាម	705.0	658.0	658.0	658.0	658.0	658.0	Diarrhea
ថ្នាំស៊ីប្រូមេតាស៊ីន	1973.0	1958.0	1979.0	1968.0	1947.0	1968.0	Cough medicine
អំបិលស៊ីន ២៥០មីលីក្រាមស្កររៀត	308.0	308.0	308.0	308.0	308.0	308.0	Antibiotics
<b>ប្រើប្រាស់ និងសេវាកម្ម</b>							<b>TRA-TION &amp; COM-TION</b>
ប្រេងសាំង	4011.0	4468.0	5300.0	5229.0	5329.0	5200.0	Gasoline
ម៉ាស៊ូត	3547.0	4079.0	4989.0	4887.0	4937.0	4826.0	Diesel fuel
ប្រេងម៉ាស៊ីន	15000.0	14974.0	15342.0	15021.0	15084.0	15053.0	Motor oil
សំបកកង់ដឹកសេះ ខ្មៅ កម្ពុជា	9188.0	9250.0	9906.0	10156.0	10188.0	10125.0	Tires (bicycle)
ពោះរៀនម៉ូតូ ទំហំ ៦៥០ កម្ពុជា	8900.0	9150.0	10100.0	10150.0	10425.0	10150.0	Tubes (motorcycle)
ថ្លៃម៉ូតូតូបពីផ្សារថ្មីទៅផ្សារអំពៅ	3700.0	3800.0	4080.0	4130.0	4175.0	4200.0	Motorcycle fare
ថ្លៃរថយន្តប៊ុស ពីផ្សារថ្មីទៅផ្សារខ្មៅក្រុង	33758.0	3375.0	3500.0	3500.0	3500.0	3500.0	Bus fare
<b>ការកំសាន្ត និងការសិក្សា</b>							<b>RECREATION AND EDUCATION</b>
វិទ្យុបង់ប្រើថ្លៃកូនផលិតនៅចិន	16450.0	16650.0	16700.0	16250.0	16420.0	16975.0	Radio
សៀវភៅអាណាធាកម្ពុជា កម្ពុជា	2970.0	2670.0	2970.0	3025.0	3070.0	3000.0	Books (Textbooks,high school)
ខ្មៅដៃផលិតនៅចិន	240.0	260.0	250.0	245.0	240.0	250.0	Pencil
បិទផលិតនៅថៃ	470.0	480.0	480.0	480.0	480.0	480.0	Ballpen
រស្មីកម្ពុជា១២១១	1050.0	1060.0	1090.0	1020.0	1060.0	1110.0	Rasmi Kampuchea
<b>ការថែទាំខ្លួន និងសេវាកម្មផ្ទះ</b>							<b>PERSONAL CARE AND EFFECTS</b>
ថ្នាំដុសធ្មេញ ក្រូចជិត ថៃ	4130.0	4100.0	4320.0	4340.0	4360.0	4340.0	Tooth paste close up, Thai
ប្រាសដុសធ្មេញ	1810.0	1880.0	2000.0	1815.0	1900.0	1970.0	Toothbrush
កាត់សក់សំរាប់បុរស	3200.0	3200.0	3350.0	3450.0	3450.0	3400.0	Haircuts for men
កាត់សក់សំរាប់ស្ត្រី	3350.0	3200.0	3350.0	3400.0	3400.0	3400.0	Haircuts for women

ប្រភព: វិទ្យាស្ថានជាតិស្ថិតិ, គ្រាគោល=១០០ គិតចាប់ពីខែ មករា ២០០៩

សន្ទស្សន៍តម្លៃទំនិញប្រើប្រាស់សរុប (សកម្ម) (មូលដ្ឋាន ១០០ ខែ តុលា-ធ្នូ ឆ្នាំ ២០០៦) និងអត្រាប្តូររូបិយប័ណ្ណ (៛/\$)  
 TOTAL CONSUMER PRICE INDEX (CPI) (base 100 in Oct-Dec 2006 AND MARKET EXCHANGE RATE (Riel/\$)





**សន្ទស្សន៍តម្លៃទំនិញសរុប និងក្រុមទំនិញសំខាន់ៗ ឆ្នាំ ២០០៨-២០១១**

**Total CPI and Main Group Items Index, 2008-2011**

( មូលដ្ឋាន ១០០ ខែ តុលា-ធ្នូ ឆ្នាំ ២០០៦ , Base 100 in October-December, 2006 )

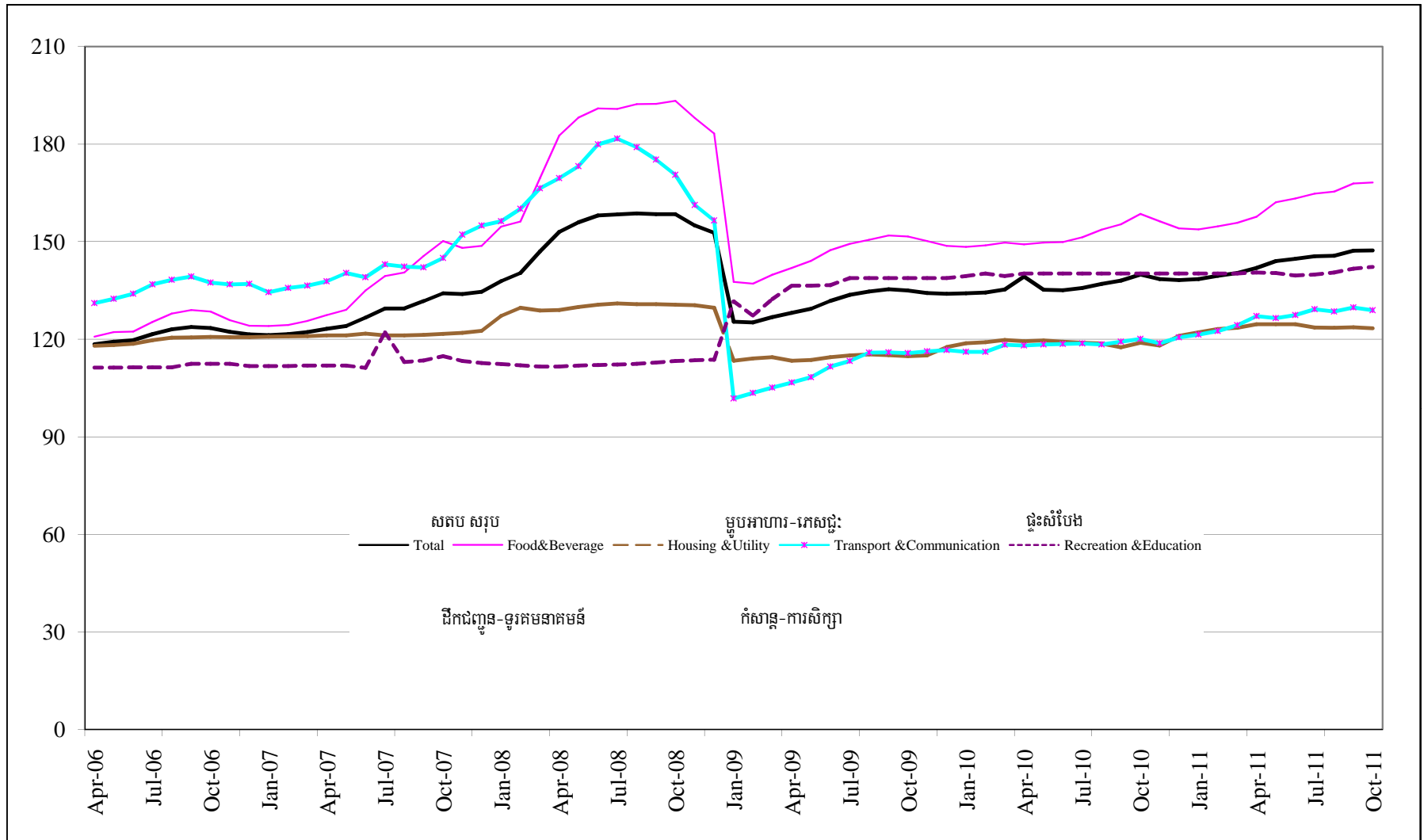
	មករា-Jan	កុម្ភៈ-Feb	មីនា-Mar	មេសា-Apr	ឧសភា-May	មិថុនា-Jun	កក្កដា-Jul	សីហា-Aug	កញ្ញា-Sep	តុលា-Oct	វិច្ឆិកា-Nov	ធ្នូ-Dec	
<b>២០០៨-2008</b>													
សន្ទស្សន៍តម្លៃទំនិញសរុប	137.90	140.40	147.00	153.00	156.00	158.10	158.40	158.68	158.43	158.44	154.97	152.69	CPI (Total)
សន្ទស្សន៍តម្លៃក្រុមម្ហូបអាហារ	154.60	156.20	169.50	182.60	188.20	191.00	190.80	192.33	192.37	193.28	187.14	183.28	Food Index
សន្ទស្សន៍តម្លៃក្រុមផ្ទះសំបែង	127.20	129.70	128.80	129.00	129.90	130.60	131.00	130.74	130.76	130.59	130.44	129.70	H/Utility Index
សន្ទស្សន៍ក្រុមដឹកជញ្ជូន-ទូរគមនាគមន៍	156.30	160.10	166.40	169.50	173.20	179.90	181.70	179.05	175.25	170.52	161.23	156.54	T/Tele-tion Index
សន្ទស្សន៍តម្លៃក្រុមសិក្សាស្រាវជ្រាវ	112.40	112.00	111.60	111.60	111.90	112.10	112.20	112.43	112.82	113.31	113.51	113.71	R/Education Index
<b>២០០៩-2009</b>													
សន្ទស្សន៍តម្លៃទំនិញសរុប	150.92	125.20	126.80	128.10	129.40	131.80	133.70	134.70	135.40	135.00	134.20	134.00	CPI (Total)
សន្ទស្សន៍តម្លៃក្រុមម្ហូបអាហារ	179.57	137.10	139.80	141.90	144.10	147.40	149.30	150.60	151.90	151.60	150.60	148.70	Food Index
សន្ទស្សន៍តម្លៃក្រុមផ្ទះសំបែង	129.92	114.10	114.50	113.40	113.60	114.50	115.00	115.30	115.10	114.80	115.00	117.60	H/Utility Index
សន្ទស្សន៍ក្រុមដឹកជញ្ជូន-ទូរគមនាគមន៍	153.25	103.50	105.10	106.70	108.30	111.60	113.30	115.90	116.00	115.70	116.30	116.70	T/Tele-tion Index
សន្ទស្សន៍តម្លៃក្រុមសិក្សាស្រាវជ្រាវ	114.10	127.30	132.30	136.50	136.50	136.60	138.80	138.80	138.80	138.80	138.80	138.80	R/Education Index
<b>២០១០-2010</b>													
សន្ទស្សន៍តម្លៃទំនិញសរុប	134.10	134.40	135.30	134.90	135.20	135.10	135.80	137.00	138.00	139.90	138.50	138.20	CPI (Total)
សន្ទស្សន៍តម្លៃក្រុមម្ហូបអាហារ	148.40	148.90	149.70	149.20	149.70	149.90	151.40	153.70	155.30	158.50	156.30	154.10	Food Index
សន្ទស្សន៍តម្លៃក្រុមផ្ទះសំបែង	118.80	119.10	119.80	119.40	119.60	119.20	118.90	118.70	117.50	118.90	118.10	121.00	H/Utility Index
សន្ទស្សន៍ក្រុមដឹកជញ្ជូន-ទូរគមនាគមន៍	116.10	116.10	118.30	118.10	118.40	118.50	118.70	118.40	119.20	120.10	118.80	120.60	T/Tele-tion Index
សន្ទស្សន៍តម្លៃក្រុមសិក្សាស្រាវជ្រាវ	139.40	140.20	139.40	140.20	140.20	140.20	140.20	140.20	140.20	140.20	140.20	140.20	R/Education Index
<b>២០១១-2011</b>													
សន្ទស្សន៍តម្លៃទំនិញសរុប	138.50	139.50	140.40	141.90	144.00	144.70	145.50	145.70	147.20	147.30			CPI (Total)
សន្ទស្សន៍តម្លៃក្រុមម្ហូបអាហារ	153.80	154.70	155.80	157.70	162.10	163.30	164.80	165.40	167.90	168.20			Food Index
សន្ទស្សន៍តម្លៃក្រុមផ្ទះសំបែង	122.10	123.10	123.50	124.60	124.60	124.60	123.60	123.50	123.70	123.40			H/Utility Index
សន្ទស្សន៍ក្រុមដឹកជញ្ជូន-ទូរគមនាគមន៍	121.40	122.50	124.30	127.10	126.50	127.40	129.20	128.50	129.80	128.90			T/Tele-tion Index
សន្ទស្សន៍តម្លៃក្រុមសិក្សាស្រាវជ្រាវ	140.20	140.20	140.20	140.50	140.40	139.60	139.90	140.50	141.70	142.20			R/Education Index

ប្រភព: ក្រសួងផែនការ, វិទ្យាស្ថានជាតិស្ថិតិ

Sources: Ministry of Planning, NIS

សន្ទនីតិលេខទំនិញប្រើប្រាស់សរុប (សតប) និង សន្ទនីតិលេខក្រុមទំនិញសំខាន់ៗ(ត្រីមាស១០០ ខែ តុលា-ធ្នូ ២០០៦)

Total CPI and Main Group Items Index (base=100 in Oct-Dec 2006)



**តំលៃទំនិញសំខាន់ៗលើទីផ្សារអន្តរជាតិ (ជាដុល្លារ)**  
**Main Commodity Prices in the International Markets (US\$)**

ម្ហូបទំនិញ	ទីផ្សារ	Jul-10	Aug-10	Sep-10	Oct-10	Apr-11	May-11	Jul-11	Aug-11	Sep-11	Oct-11	Market	GOODS
អង្ករ** (តោន)	បាងកក	395.6	412.0	448.0	457.0	448.3	448.4	506.8	531.7	555.5	559.6	Bangkok	RICE** (tons)
ឈើម្លូ*** (ម <sup>៣</sup> )	ម៉ាឡេស៊ី	274.9	294.7	310.9	316.4	343.5	385.2	430.5	450.0	453.6	435.9	Malaysia	LOG*** (m <sup>3</sup> )
ប្រេងឆៅBrent (តុប)	ក្រុងឡុង	74.7	76.7	77.8	82.9	123.1	114.5	116.5	110.1	110.9	109.5	London	OIL Brent (barrels)
កៅស៊ូ (តោន)	ស៊ីហ្គេត	3274.0	3316.0	3533.0	3925.0	5853.0	5116.0	4732.0	4676.0	4552.0	4061.0	Singapore	RUBBER (tons)
មាស (អោន)	ហុងកុង	1193.0	1216.0	1271.0	1342.0	1480.0	1513.0	1572.0	1757.0	1771.0	1665.0	Hong Kong	GOLD (ounces)
កប្បាស* (តោន)	ញូយ៉ក	1855.0	1992.0	2309.0	2790.0	4776.0	3649.0	2690.0	2515.0	2581.0	2423.0	New York	COTTON*(tons)
គោតក្រហម* (តោន)	ស៊ីកាហ្គូ	163.8	175.6	205.9	235.8	319.3	307.9	300.8	310.2	295.3	274.8	Chicago	CORN* (tons)
ដែក កង (តោន)	អាមេរិក	694.0	670.0	670.0	660.0	760.0	795.0	790.0	790.0	790.0	790.0	USA	STEEL. WIRE ROD (tons)
ដែកដើម (តោន)	អាមេរិក	540.0	530.0	530.0	550.0	640.0	640.0	640.0	640.0	640.0	640.0	USA	STEEL. REBAR (tons)
កាហ្វេ (តោន)	ក្រុងឡុង	1880.0	1823.0	1792.0	1880.0	2588.0	2688.0	2485.0	2471.0	2338.0	2163.0	London	COFFEE (tons)
សណ្តែកស្រូវ ១ (តោន)	ស៊ីកាហ្គូ	429.0	457.0	470.0	493.0	556.0	556.0	559.0	558.0	543.0	502.0	Chicago	SOYBEANS (tons)
ប្រេងដូង (តោន)	រ៉ូតតឺរដេម	1031.0	1170.0	1275.0	1412.0	2089.0	2097.0	1162.0	1454.0	1305.0	1209.0	Rotterdam	COCONUT OIL (tons)
ស្ករស្រស់ (តោន)	ក្រុងឡុង	384.9	407.1	496.3	542.6	537.0	483.9	622.1	611.8	587.8	561.1	London	SUGAR (tons)
<b>សង្ខេបតំលៃទំនិញអន្តរជាតិ (១៩៩០-១០០)</b>													
ប្រេងកាត		257.2	260.1	261.1	277.7	389.1	364.1	365.1	341.9	343.5	340.2	Petroleum	
ផលិតផលកសិកម្ម		219.4	228.2	238.1	252.1	300	288.8	284.7	285.1	281	264.5	Agriculture	
ម្ហូបអាហារ		209.4	222.2	234.2	248.8	279.9	275.9	278.3	280.6	277.2	262.3	Food	
ឈើ		146.1	151.2	150.9	152.1	163.9	170.3	177.0	179.9	177.5	175.7	Timber	
ជីតិថ្មី		259.4	276.4	299.8	315.3	361.8	387.7	433.3	438.7	447.4	446.2	Fertilizer	

ប្រភព : ក្រសួងពាណិជ្ជកម្ម និងធនាគារពិភពលោក

Source: Ministry of Commerce, Fund and World Bank

\* : គុណភាពលេខ ២ និង \*\*: ខ្ទេច ២៥%

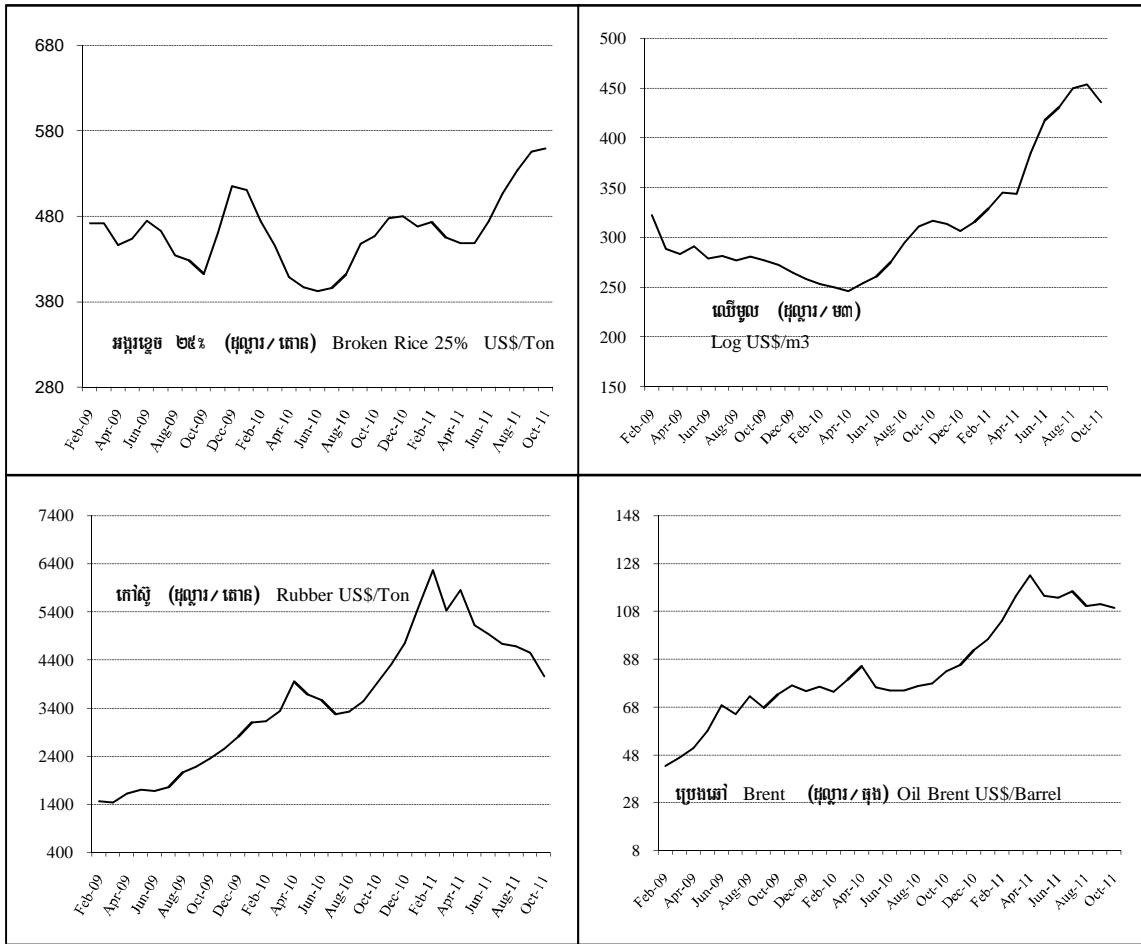
\*: Second Quality, \*\*: 25% Broken

\*\*\* : តិតជា ១០០០ ហ្វីត មុនឆ្នាំ ២០០០

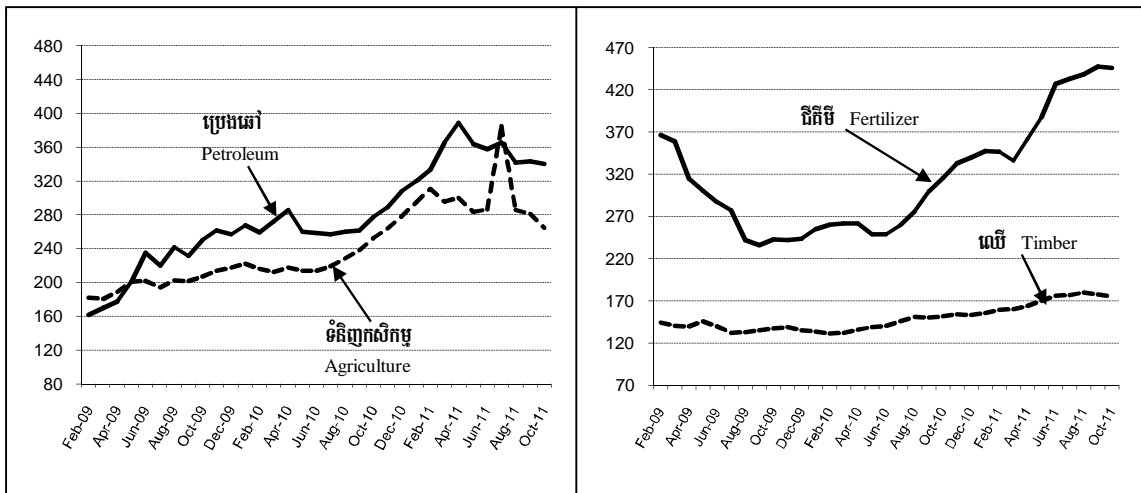
\*\*\*: 1000 feet before year 2000

## តំលៃទំនិញសំខាន់ៗនៅលើទីផ្សារអន្តរជាតិ

### Main Commodity Prices in the International Markets



**សន្ទស្សន៍តំលៃទំនិញសំខាន់ៗនៅលើទីផ្សារអន្តរជាតិ (១៩៩០=១០០)**  
**Main International Commodity Price Indexes (1990=100)**



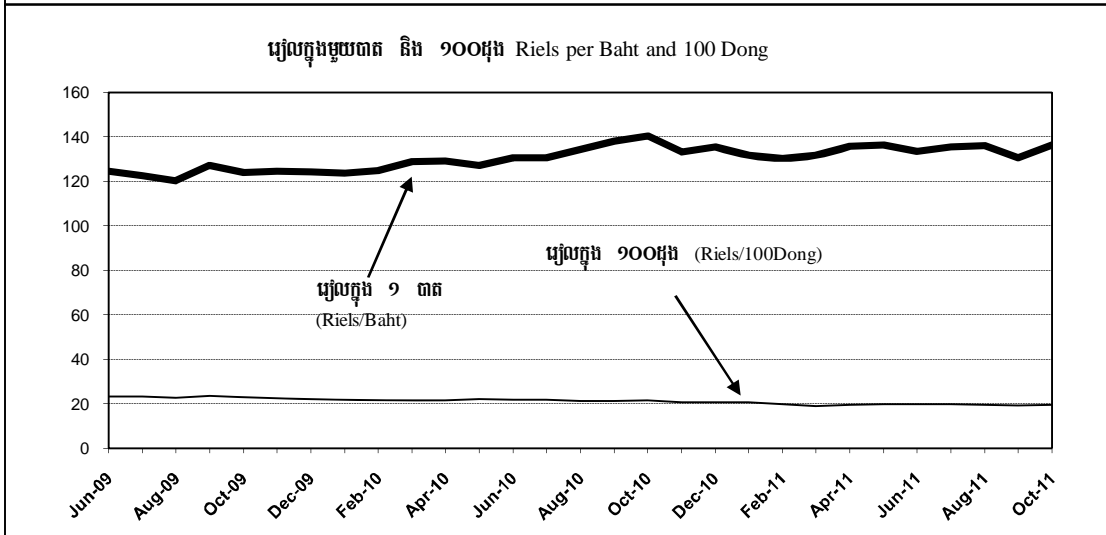
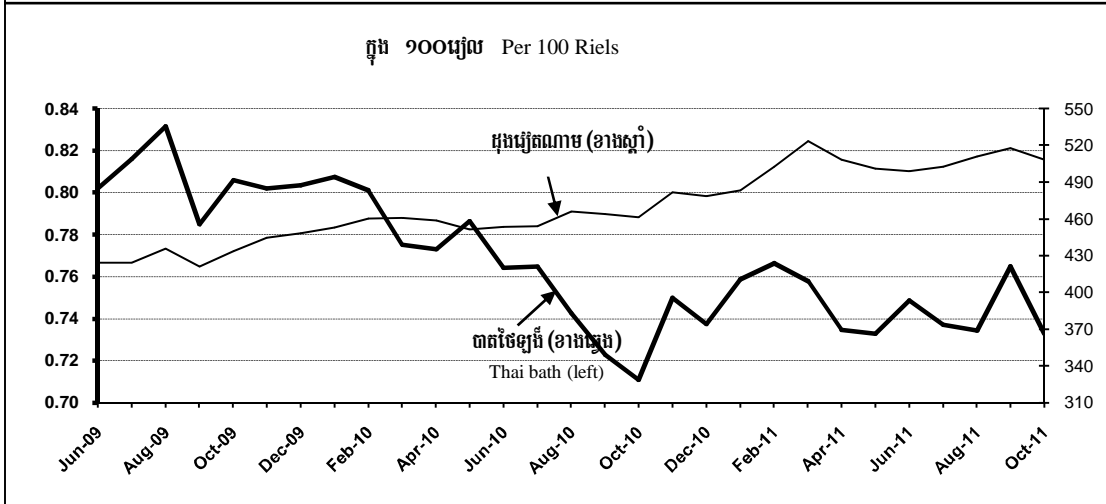
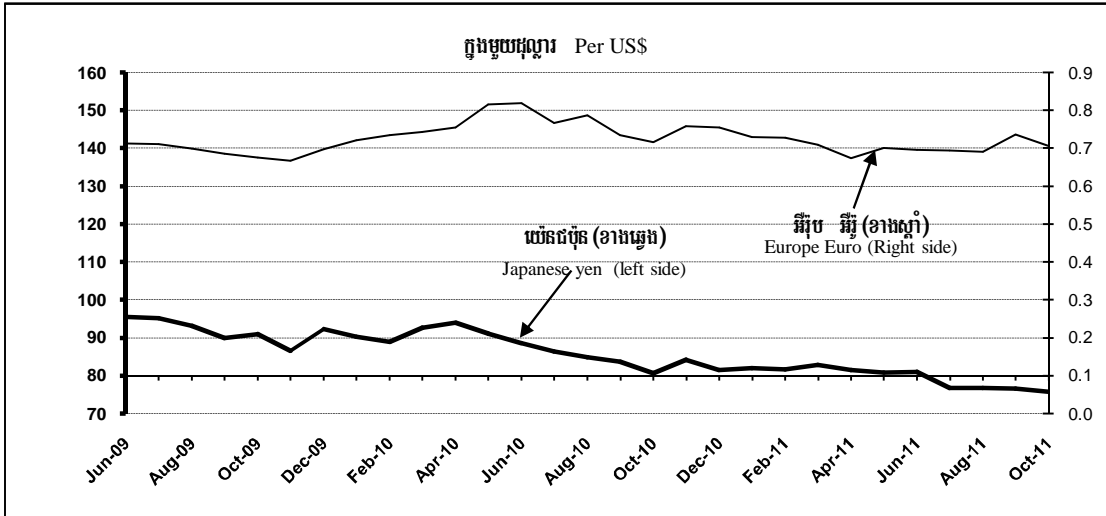
**ការប្រែប្រួលអត្រាប្តូរប្រាក់នៃបណ្តាប្រទេសមួយចំនួន (ក្នុងៗដុល្លារ)**  
**Foreign Exchange Rate Movement in some Countries (Per US\$)**

	Jul-10	Aug-10	Sep-10	Oct-01	Mar-11	Apr-11	May-11	Jul-11	Aug-11	Sep-11	Oct-11	
ជប៉ុន (យ៉េន)	86.42	84.85	83.67	80.70	82.87	81.42	80.86	76.81	76.79	76.63	75.74	Japan (Yen)
ហុងកុង (ដុល្លារ)	7.77	7.78	7.76	7.75	7.79	7.77	7.78	7.80	7.79	7.79	7.76	Hong K. (Dollar)
សិង្ហបុរី (ដុល្លារ)	1.36	1.35	1.32	1.29	1.26	1.23	1.23	1.20	1.21	1.30	1.24	Singapore (Dollar)
ម៉ាឡេស៊ី (រីងហ្គីត)	3.19	3.15	3.09	3.09	3.03	2.96	3.02	2.97	2.99	3.19	3.06	Malaysia (Ringgit)
ហ្វីលីពីន (បេសូ)	45.65	45.30	43.99	42.52	43.46	43.04	43.46	42.19	42.60	43.72	42.57	Philippines (Peso)
ថៃ (បាត)	32.40	31.48	30.59	29.78	30.39	29.99	30.40	30.28	30.06	31.22	30.06	Thailand (Bath)
ឥណ្ឌូនេស៊ី (រូព្យា)	8993	9020	9091	8827	8749	8628	8628	8511	8576	8937	8795	Indonesia (Rupiah)
កូរ៉េខាងត្បូង (វ៉ុន)	1186	1195	1143	1111	1106	1070	1082	1055	1074	1178	1103	S-Korea (Won)
តៃវ៉ាន់ (ដុល្លារ)	31.99	32.06	31.38	303.45	29.48	28.69	28.83	28.89	29.20	30.54	29.87	Taiwan (n.t.Dollar)
ចិន (រេនមីនប៊ី )	6.79	6.81	6.70	6.67	6.57	6.50	6.50	6.46	6.38	6.40	6.33	China (Renminbi)
កម្ពុជា (រៀល)	4237	4239	4233	4228	4034	3999	4041	4109	4094	4083	4102	Cambodia (Riel)
ឡាវ (គីប)	8376	8385	8217	7960	8118	8122	8179	8062	8077	8112	7929	Lao (Kip)
វៀតណាម (ដុង)	19240	19747	19631	19325	20992	20749	20777	20641	20918	21128	20845	Vietnam (Dong)
ឥណ្ឌា (រូពី)	46.44	46.88	44.89	44.53	45.40	44.73	45.30	44.86	46.12	49.74	49.46	India (Rupee)
រុស្ស៊ី (រូប)	30.26	30.40	30.44	30.76	28.48	27.44	28.11	27.62	28.90	31.94	29.77	Russia (New Ruble)
អូស្ត្រាលី (ដុល្លារ)	1.11	1.12	1.03	1.00	0.97	0.91	0.94	0.91	0.94	1.02	0.93	Australia (Dollar)
មិចស៊ិកូ (បេសូ)	12.70	13.07	12.49	12.31	11.95	11.55	11.62	11.75	12.48	13.55	13.02	Mexico (Newpeso)
អង់គ្លេស (ផោន)	0.64	0.64	0.63	0.62	0.62	0.60	0.61	0.61	0.61	0.64	0.62	Britain (Pound)
ស្វីស (ផ្រង់)	1.04	1.03	0.98	0.99	0.92	0.87	0.85	0.79	0.82	0.90	0.86	Switzerland (Franc)
សហគមន៍អឺរ៉ុប (អេក្សូ)	0.77	0.79	0.73	0.72	0.71	0.67	0.70	0.695	0.691	0.74	0.71	Europe (Euro)
បាត/១០០រៀល	1.31	1.35	1.38	1.42	1.34	1.33	1.36	1.36	1.36	1.31	1.36	Bath/100 Riel
ដុង/១០០រៀល	454.09	465.84	463.77	457.06	516.44	518.85	500.89	502.33	510.94	517.46	508.17	Dong/100 Riel
រៀល/បាត	130.77	134.66	138.39	141.96	133.77	133.35	136.45	135.70	136.20	130.78	136.46	Riel/Bath
រៀល/១០០ដុង	22.02	21.47	21.56	21.88	19.36	19.27	19.96	19.91	19.57	19.33	19.68	Riel/100 Dong

ប្រភព: ធនាគារជាតិនៃកម្ពុជា និង oanda (Internet)

Source: National Bank of Cambodia and oanda (Internet)

**ការប្រែប្រួលអត្រាប្តូរប្រាក់នៃបណ្តាប្រទេសក្នុង ៦ ខែ ៧ ឆ្នាំ**  
**Foreign Exchange Rates**



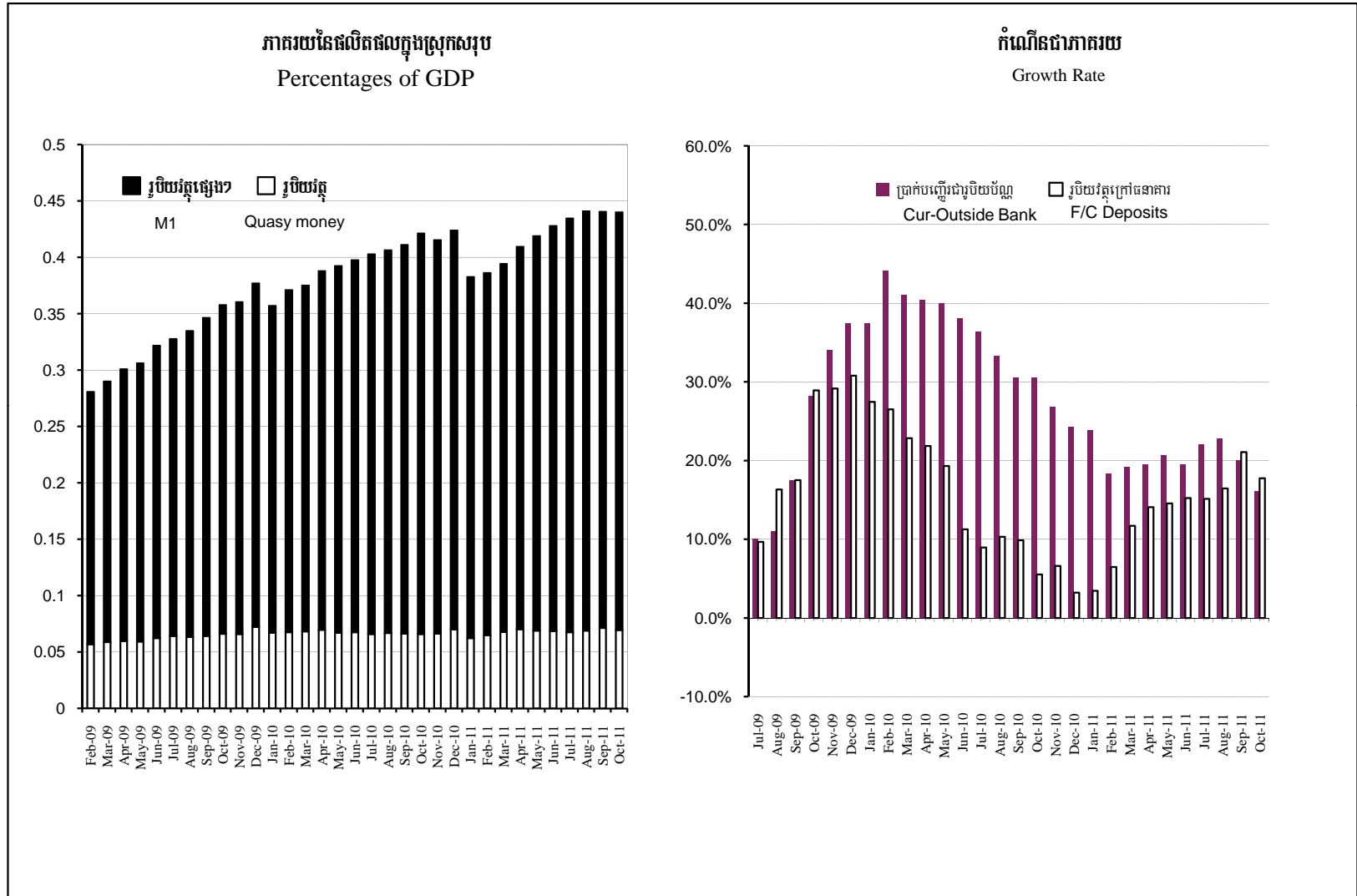
**ស្ថានភាពស្រុកប្រាក់ (ពាន់លានរៀល)**  
**MONETARY SURVEY (Billion of riels)**

	កុម្ភៈ-១០	កញ្ញា-១០	វិច្ឆិកា-១០	ធ្នូ-១០	កុម្ភៈ-១១	មីនា-១១	ឧសភា-១១	មិថុនា-១១	កក្កដា-១១	សីហា-១១	កញ្ញា-១១	តុលា-១១	
	Feb-10	Sep-10	Nov-10	Dec-10	Feb-11	Mar-11	May-11	Jun-11	Jul-11	Aug-11	Sep-11	Oct-11	
<b>ទ្រព្យសកម្មបរទេសសុទ្ធ</b>	<b>15,266</b>	<b>16,903</b>	<b>16,921</b>	<b>16,698</b>	<b>17,108</b>	<b>17,371</b>	<b>18,296</b>	<b>18,100</b>	<b>18,493</b>	<b>18,912</b>	<b>17,695</b>	<b>18,105</b>	<b>Net foreign assets</b>
ទ្រព្យសកម្មបរទេស	17,221	18,995	18,948	18,918	19,489	19,624	20,845	20,915	21,300	21,793	20,567	20,838	Foreign assets
ទ្រព្យធានាបរទេស	-1,955	-2,092	-2,027	-2,220	-2,382	-2,253	-2,549	-2,815	-2,808	-2,881	-2,872	-2,733	Foreign liabilities
<b>ទ្រព្យសកម្មក្នុងស្រុកសុទ្ធ</b>	<b>1,788</b>	<b>1,985</b>	<b>2,164</b>	<b>2,779</b>	<b>2,762</b>	<b>3,199</b>	<b>3,258</b>	<b>3,908</b>	<b>3,864</b>	<b>12,791</b>	<b>4,962</b>	<b>4,535</b>	<b>Net domestic Assets</b>
<b>ឥណទានក្នុងស្រុក</b>	<b>8,655</b>	<b>10,361</b>	<b>10,486</b>	<b>11,206</b>	<b>11,486</b>	<b>11,658</b>	<b>12,337</b>	<b>13,108</b>	<b>13,265</b>	<b>13,793</b>	<b>14,461</b>	<b>14,719</b>	<b>Domestic credit</b>
ឥណទានលើប្រាក់រដ្ឋាភិបាល	-2,407	-2,120	-2,200	-2,127	-2,219	-2,253	-2,362	-2,184	-2,167	-2,065	-1,926	-2,126	Net claim on government
ឥណទានលើធនាគារ	270	270	270	270	270	270	270	270	270	270	270	270	Claim on government
ប្រាក់បញ្ញើរបស់រដ្ឋាភិបាល	-2,677	-2,391	-2,470	-2,397	-2,489	-2,523	-2,632	-2,455	-2,437	-2,335	-2,196	-2,396	Deposits of government
ផ្នែកមិនមែនរដ្ឋាភិបាល	11,061	12,482	12,686	13,333	13,704	13,911	14,699	15,292	15,432	15,858	16,387	16,845	Non government
សហគ្រាសរដ្ឋ	0	2	2	2	2	2	2	2	2	2	1	0	Public enterprises
ផ្នែកឯកជន	11,061	12,480	12,684	13,331	13,703	13,909	14,697	15,291	15,430	15,857	16,386	16,845	Private sector
<b>ឧបសម្ព័ន្ធមេដ</b>	<b>-6,867</b>	<b>-8,377</b>	<b>-8,322</b>	<b>-8,428</b>	<b>-8,724</b>	<b>-8,459</b>	<b>-9,079</b>	<b>-9,200</b>	<b>-9,401</b>	<b>-1,002</b>	<b>-9,500</b>	<b>-10,184</b>	<b>Other items (net)</b>
ប្រាក់បញ្ញើយោធា	-358	-447	-460	-476	-493	-499	-540	-569	-5,401	-596	-554	-585	Restricted Deposits
មូលធន និង ធនបំរុង	-7,358	-8,555	-8,575	-8,674	-8,870	-8,846	-9,401	-9,507	-9,696	-10,104	-9,639	-10,067	Capital & Reserves
ផ្សេងៗ	849	625	713	722	639	886	862	875	841	675	694	468	Others
<b>រូបិយវត្ថុទៅ</b>	<b>17,053</b>	<b>18,888</b>	<b>19,085</b>	<b>19,477</b>	<b>19,870</b>	<b>20,278</b>	<b>21,554</b>	<b>22,008</b>	<b>22,356</b>	<b>22,682</b>	<b>22,657</b>	<b>22,640</b>	<b>Total liquidity</b>
<b>រូបិយវត្ថុ</b>	<b>3,119</b>	<b>3,062</b>	<b>3,064</b>	<b>3,221</b>	<b>3,347</b>	<b>3,497</b>	<b>3,553</b>	<b>3,540</b>	<b>3,487</b>	<b>3,563</b>	<b>3,681</b>	<b>3,589</b>	<b>Narrow money</b>
រូបិយវត្ថុក្រៅធនាគារ	2,989	2,917	2,919	3,099	3,183	3,383	3,388	3,338	3,336	3,388	3,531	3,410	Currency Outside Banks
ប្រាក់បញ្ញើចរន្ត	129	145	145	122	164	114	165	202	151	174	150	180	Demand Deposits
<b>រូបិយវត្ថុផ្សេងៗ</b>	<b>13,935</b>	<b>15,826</b>	<b>16,021</b>	<b>16,256</b>	<b>16,522</b>	<b>16,781</b>	<b>18,000</b>	<b>18,468</b>	<b>18,869</b>	<b>19,119</b>	<b>18,976</b>	<b>19,051</b>	<b>Quasi-Money</b>
ប្រាក់បញ្ញើមានកាលកំណត់ និងសន្សំ	340	431	402	408	440	392	428	430	458	482	493	579	Time and Savings Deposits
ប្រាក់បញ្ញើរដ្ឋប្រិយបំណុល	13,595	15,395	15,619	15,848	16,082	16,390	17,572	18,038	18,411	18,637	18,482	18,471	Foreign Currency Deposits

ប្រភព: ធនាគារជាតិកម្ពុជា (អជក)។

Sources: National Bank of Cambodia, (NBC)

# ស្ថានភាពរូបិយវត្ថុ Monetary Survey





**តារាងប្រតិបត្តិការហិរញ្ញវត្ថុសាធារណៈ ឆ្នាំ ២០១១ / TOFE: BUDGET IMPLEMENTATION FOR 2011**

Billions of Riels	2011 C.B.L.	Implementation 09months =75%	May-10	Sep-10	May-11	Jun-11	Jul-11	Aug-11	Sep-11	ព្រឹត្តិការណ៍	
<b>I. DOMESTIC REVENUE</b>	<b>6,556.529</b>	<b>68%</b>	<b>4474.814</b>	<b>467.955</b>	<b>457.369</b>	<b>474.710</b>	<b>447.570</b>	<b>510.441</b>	<b>521.742</b>	<b>477.917</b>	<b>I. ចំណូលក្នុងប្រទេស</b>
<b>I. CURRENT REVENUE</b>	<b>6,499.529</b>	<b>68%</b>	<b>4439.198</b>	<b>466.834</b>	<b>455.101</b>	<b>474.480</b>	<b>447.570</b>	<b>508.655</b>	<b>516.217</b>	<b>472.716</b>	<b>១. ចំណូលចរន្ត</b>
<b>a. TAX REVENUE</b>	<b>5,476.823</b>	<b>70%</b>	<b>3823.165</b>	<b>387.398</b>	<b>394.891</b>	<b>396.490</b>	<b>392.590</b>	<b>440.681</b>	<b>451.735</b>	<b>420.934</b>	<b>ក. ចំណូលពន្ធ</b>
<b>Domestic tax revenue</b>	<b>4,250.845</b>	<b>70%</b>	<b>2967.469</b>	<b>307.340</b>	<b>298.353</b>	<b>302.890</b>	<b>298.070</b>	<b>340.785</b>	<b>336.534</b>	<b>319.323</b>	<b>ចំណូលសារពើពន្ធក្នុងប្រទេស</b>
On income, profits, capital gain - persons	295.863	72%	213.821	17.510	15.699	21.920	18.100	18.781	19.622	17.315	ពន្ធលើផលទុន ប្រាក់ចំណេញ និងកំរៃទុន រូបវន្តបុគ្គល
On income, profits, capital gain - companies	748.056	76%	570.521	48.658	45.911	37.830	37.010	41.257	46.417	52.172	ពន្ធលើផលទុន ប្រាក់ចំណេញ និងកំរៃទុន មីតិបុគ្គល
General taxes on goods and services	2,022.345	66%	1326.941	143.546	149.426	150.550	147.240	190.324	161.050	146.103	ពន្ធទូទៅលើទ្រព្យសម្បត្តិ និង សេវា
o.w/ -Turnover taxes	44.394	36%	16.176	1.575	1.512	1.750	1.890	1.848	1.890	1.411	ពន្ធលើផលបរ
-VAT	1,977.951	65%	1276.769	141.972	147.914	148.810	145.350	154.480	159.160	144.692	ពន្ធលើតំលៃបន្ថែម
Taxes on specific goods	1,004.198	74%	738.689	80.448	75.940	79.430	77.240	81.375	93.947	89.070	ពន្ធលើទ្រព្យសម្បត្តិកំណត់
Taxes on specific services	157.946	60%	94.473	12.010	9.969	11.140	17.420	7.643	9.444	12.615	អាករលើសេវាដែលកំណត់
Taxes on goods and services or activities	7.602	139%	10.582	4.471	0.397	1.360	0.320	0.851	1.197	0.580	អាករលើការប្រើប្រាស់ទ្រព្យសម្បត្តិឬការអនុវត្តនីតិកម្មភាព
Other tax revenue	14.836	84%	12.442	0.697	1.010	0.660	0.730	0.554	4.858	1.467	ចំណូលសារពើពន្ធផ្សេងៗទៀត
<b>Taxes on international trade</b>	<b>1,225.978</b>	<b>70%</b>	<b>855.696</b>	<b>80.058</b>	<b>96.538</b>	<b>93.600</b>	<b>94.530</b>	<b>99.896</b>	<b>115.201</b>	<b>101.612</b>	<b>ចំណូលពន្ធលើពាណិជ្ជកម្មក្រៅប្រទេស</b>
Taxes and duties on imports	1,123.831	63%	710.853	72.722	88.768	77.520	75.880	82.183	98.566	84.701	ពន្ធ និង អាករលើការនាំចូល
o.w/ -Customs duties and taxes	579.557	73%	422.864	43.166	41.348	45.620	46.040	51.120	52.508	48.377	ពន្ធគយពីការនាំចូល
-Customs fees	15.906	75%	11.885	1.235	1.033	1.390	1.530	1.411	1.238	1.317	កំរៃយកមុនពីការងារគយក្នុងការនាំចូល
-Oil product duties	315.806	50%	159.193	17.373	27.886	16.720	14.450	18.162	23.876	20.118	ពន្ធគយលើផលិតផលគេសសីលា
-Additional tax on oil product - Road maintenance	195.499	56%	110.322	10.504	17.899	12.910	12.960	10.447	20.009	14.150	អាករបន្ថែមលើផលិតផលគេសសីលាសំរាប់ថែទាំផ្លូវថ្នល់
Taxes and duties on exports	102.146	142%	144.843	7.336	7.770	16.070	18.650	17.713	16.635	16.911	ពន្ធ និង អាករលើការនាំចេញ
o.w/ -Customs duties on rubber exports	5.784	706%	40.860	0.418	0.627	5.350	4.570	7.169	4.264	5.143	អាករលើការនាំចេញកៅស៊ូ
-Duties on export quotas	1.735	38%	0.657	0.063	0.038	0.030	0.060	0.075	0.110	0.075	ចំណូលពីកូតានាំចេញ
<b>b. NON TAX REVENUE</b>	<b>1,022.706</b>	<b>60%</b>	<b>616.033</b>	<b>79.44</b>	<b>60.21</b>	<b>77.99</b>	<b>54.98</b>	<b>67.97</b>	<b>64.48</b>	<b>51.78</b>	<b>ខ. ចំណូលពុំមែនសារពើពន្ធ</b>
<b>Property income</b>	<b>113.278</b>	<b>39%</b>	<b>44.461</b>	<b>9.75</b>	<b>8.86</b>	<b>10.28</b>	<b>3.22</b>	<b>8.44</b>	<b>1.63</b>	<b>5.12</b>	<b>ផលទុននៃទ្រព្យសម្បត្តិរដ្ឋ</b>
Rental income from land	51.939	75%	38.919	9.752	6.162	10.280	2.320	4.248	1.317	5.013	ផលនៃការជួលដីធ្លី
o.w/ revenue from Extractive Industry				0.000	6.279	2.000					
Revenue from public enterprises	61.340	9%	5.542	-	2.697	-	0.900	4.190	0.309	0.110	ផលទុនពីសហគ្រាសសាធារណៈ
<b>Sale of goods and services</b>	<b>531.444</b>	<b>78%</b>	<b>413.101</b>	<b>39.574</b>	<b>37.911</b>	<b>41.550</b>	<b>48.920</b>	<b>45.857</b>	<b>56.451</b>	<b>41.884</b>	<b>ផលទុនលើការលក់-ជួលទ្រព្យសម្បត្តិ និងសេវា</b>
Market establishments	275.114	66%	181.609	23.899	19.467	20.090	25.520	12.168	31.052	17.121	សហគ្រាសសាធារណៈ រដ្ឋបាល និង សេវាដំណើរការ (រកចំណេញ)
Nonmarket establishments	12.376	186%	23.040	1.142	0.824	2.480	3.480	4.022	4.228	0.784	រដ្ឋបាល និង សេវា (មិនរកចំណេញ)
Administrative fees	225.461	87%	196.540	13.046	16.606	17.970	18.850	27.486	20.323	23.017	ផលពីការគ្រប់គ្រងរដ្ឋបាល
Rental income from invested assets	18.493	64%	11.912	1.487	1.014	1.010	1.070	2.180	0.847	0.963	ការជួលទ្រព្យសម្បត្តិអចល័ត
Airport tax	0.000		0.000	-	-	-	-	-	-	-	ពន្ធត្រួតពិនិត្យយន្តហោះ
<b>Other non tax</b>	<b>377.984</b>	<b>42%</b>	<b>158.471</b>	<b>30.110</b>	<b>13.439</b>	<b>26.150</b>	<b>2.830</b>	<b>13.678</b>	<b>6.404</b>	<b>4.774</b>	<b>ផលផ្សេងៗ និង ផលពិសេស</b>
o.w/ Privatizations of public enterprises	257.665	33%	85.393	25.402	7.078	-	0.580	4.168	-	-	ផលនៃកំណែទម្រង់រូបមីយកម្មសហគ្រាសសាធារណៈ
o.w/ Disposal of fixed assets	0.000		2.660	0.000	0.013	0.010	(0.010)	-	0.124	0.015	ផលពីការលក់អចលនវត្ថុ (ការលក់ទ្រព្យសម្បត្តិរដ្ឋ)
<b>2. CAPITAL REVENUE</b>	<b>57.000</b>	<b>62%</b>	<b>35.615</b>	<b>1.121</b>	<b>2.268</b>	<b>0.240</b>	<b>-</b>	<b>1.786</b>	<b>5.526</b>	<b>5.201</b>	<b>ខ. ចំណូលជាមូលធន</b>
Other financial investments	57.000	62%	35.615	1.121	2.268	0.240	-	1.786	5.526	5.201	អចលនកម្មហិរញ្ញវត្ថុ
<b>II. BUDGET EXPENDITURE</b>	<b>10,981.146</b>	<b>61%</b>	<b>5919.968</b>	<b>618.375</b>	<b>1,011.975</b>	<b>578.230</b>	<b>892.670</b>	<b>613.410</b>	<b>945.028</b>	<b>752.171</b>	<b>II. ចំណាយថវិកា</b>
<b>I. CURRENT EXPENDITURE</b>	<b>5,881.146</b>	<b>67%</b>	<b>3671.070</b>	<b>461.895</b>	<b>533.391</b>	<b>353.150</b>	<b>613.870</b>	<b>356.596</b>	<b>671.715</b>	<b>481.130</b>	<b>១. ចំណាយចរន្ត</b>

**តារាងប្រតិបត្តិការវិនិយោគសាធារណៈ ឆ្នាំ ២០១១ / TOFE: BUDGET IMPLEMENTATION FOR 2011**

Billions of Riels	2011 C.B.L.	Implementation 09months =75%	May-10	Sep-10	May-11	Jun-11	Jul-11	Aug-11	Sep-11	ព្រឹត្តិការណ៍	
<b>a. Wages</b>	<b>1,961.549</b>	<b>67%</b>	<b>1,562.341</b>	<b>186.950</b>	<b>205.135</b>	<b>145.040</b>	<b>226.860</b>	<b>126.403</b>	<b>303.168</b>	<b>200.126</b>	<b>ក.ប្រាក់បៀវត្ស</b>
<b>Personnel charges-civil administrative</b>	<b>1,439.671</b>	<b>62.2%</b>	<b>895.019</b>	<b>71.756</b>	<b>107.443</b>	<b>74.200</b>	<b>151.830</b>	<b>97.534</b>	<b>147.086</b>	<b>124.958</b>	<b>បន្ទុកបុគ្គលិក- រដ្ឋបាលស៊ីវិល</b>
o.w/ Diplomatic salary	3.477	68%	2.349	-	-	-	0.69	-	0.67	0.03	ប្រាក់បំណាច់អង្គប្រឹក្សា
<b>Personnel charges-national defence and security</b>	<b>897.003</b>	<b>74.4%</b>	<b>667.304</b>	<b>115.193</b>	<b>97.692</b>	<b>70.830</b>	<b>75.020</b>	<b>28.869</b>	<b>156.082</b>	<b>75.168</b>	<b>បន្ទុកបុគ្គលិក-សន្តិសុខ និងការពារជាតិ</b>
<b>b. Non wage</b>	<b>3,919.598</b>	<b>66%</b>	<b>2,108.730</b>	<b>274.95</b>	<b>328.26</b>	<b>208.12</b>	<b>387.01</b>	<b>230.19</b>	<b>368.55</b>	<b>281.00</b>	<b>ខ.មិនមែនប្រាក់បៀវត្ស</b>
<b>Purchases</b>	<b>710.540</b>	<b>59%</b>	<b>494.250</b>	<b>72.099</b>	<b>95.190</b>	<b>37.730</b>	<b>61.190</b>	<b>84.706</b>	<b>96.796</b>	<b>91.052</b>	<b>ចំណាយដំណើរការរដ្ឋបាល</b>
Maintenance supplies	146.556	58%	94.969	4.473	27.782	5.340	17.140	11.496	20.712	17.646	សំភារៈផ្គត់ផ្គង់ ថែទាំ
Office supplies	72.196	67%	75.653	6.232	8.901	4.780	11.060	20.654	11.301	13.288	សំភារៈផ្គត់ផ្គង់ផ្នែករដ្ឋបាល
Food and agricultural products	106.726	81%	91.939	11.289	10.617	10.090	3.430	12.013	11.509	11.680	ស្បៀងអាហារ និងផលិតផលកសិកម្ម
Clothing and distinctions	108.583	51%	57.114	0.607	20.046	1.430	1.040	14.287	33.193	3.125	សំលៀកបំពាក់ និង ការតុបតែង
Small tools, material, furniture and equip.	126.048	37%	63.306	11.599	5.357	4.070	9.320	16.101	8.228	5.080	សំភារៈតូចតាច សង្ហារឹម និង សំភារៈ បរិក្ខារ
Water and energy	86.735	65%	63.742	10.066	6.140	11.860	12.380	8.973	8.915	5.072	ថាមពល និង ទឹក
Sanitary and health products	62.427	78%	46.689	27.718	16.240	0.060	6.590	1.174	2.775	35.152	សំភារៈ បរិក្ខារថែទាំសុខភាព
Other supplies	1.269	66%	0.839	0.115	0.107	0.110	0.230	0.009	0.164	0.009	សំភារៈផ្គត់ផ្គង់ផ្សេងៗ
<b>External services</b>	<b>290.136</b>	<b>68%</b>	<b>228.983</b>	<b>22.913</b>	<b>54.976</b>	<b>14.530</b>	<b>30.320</b>	<b>46.350</b>	<b>57.109</b>	<b>29.493</b>	<b>សេវាខាងក្រៅ</b>
o.w/ - Building rentals of expenses	13.596	85%	12.210	0.115	0.163	0.060	1.000	0.234	1.055	2.184	ថ្លៃជួល និង បន្ទុក
-Maintenance and repairs	242.780	68%	195.743	20.495	53.158	13.360	23.520	44.099	51.230	25.911	ការថែទាំ និងជួសជុល
<b>Other services</b>	<b>280.226</b>	<b>62%</b>	<b>209.931</b>	<b>18.309</b>	<b>18.560</b>	<b>22.150</b>	<b>34.380</b>	<b>26.586</b>	<b>36.037</b>	<b>27.371</b>	<b>សេវាខាងក្រៅផ្សេងៗ</b>
o.w/ -External staff	11.364	44%	6.500	0.405	0.418	0.460	1.510	0.262	0.556	1.745	បុគ្គលិកខាងក្រៅ
-Public relations and advertizing	112.693	66%	82.315	5.804	7.703	5.510	11.500	9.289	21.851	12.407	ទំនាក់ទំនងសាធារណៈ និងផ្សព្វផ្សាយ
-Transportation and mission costs: Inland	79.129	59%	61.674	7.801	6.599	10.910	7.980	10.051	7.851	5.643	ចំណាយទូទាត់សេវាប្រទេស
-Transportation and mission costs: Abroad	45.867	63%	37.183	3.249	2.999	3.700	3.700	5.714	4.535	4.877	ចំណាយទូទាត់សេវាប្រទេស
-Mail and telecommunication costs	28.690	64%	20.695	0.917	0.763	1.430	9.530	0.898	1.114	2.392	សេវាប៊ិចទ្រាមនាគមន៍ ទូរស័ព្ទ ទេសាភិបាល
<b>Financial charges</b>	<b>280.047</b>	<b>81%</b>	<b>113.737</b>	<b>10.550</b>	<b>15.484</b>	<b>10.310</b>	<b>6.190</b>	<b>19.639</b>	<b>8.848</b>	<b>22.311</b>	<b>បន្ទុកហិរញ្ញវត្ថុ</b>
o.w/ -Interests on domestic debt	0.016	#DIV/0!	0.263	-	-	-	0.260	-	-	-	ការប្រាក់លើបំណុលក្នុងប្រទេស
-Interests on external debt	280.000	81%	113.191	10.550	15.484	10.310	5.930	19.506	8.848	22.311	ការប្រាក់លើបំណុលក្រៅប្រទេស
<b>Subsidy and Social assistants</b>	<b>1,617.361</b>	<b>88%</b>	<b>1,031.490</b>	<b>141.898</b>	<b>137.054</b>	<b>121.730</b>	<b>250.870</b>	<b>51.352</b>	<b>164.558</b>	<b>107.372</b>	<b>ឧបត្ថម្ភធន និងជំនួយសង្គម</b>
o.w/ -Subsidies to regional and local authorities	510.148	80%	204.858	11.510	29.285	8.700	77.450	1.800	2.000	21.850	ឧបត្ថម្ភធនដល់រដ្ឋបាលដែនដី
-Subsidies to administrative institutions	178.318	54%	59.466	0.898	5.127	17.130	1.060	4.706	19.362	3.296	ឧបត្ថម្ភធនដល់គ្រឹះស្ថានសាធារណៈ មានលក្ខណៈរដ្ឋបាល
-Social assistance	441.193	107%	562.673	117.061	85.782	76.120	140.560	12.308	117.926	67.020	ជំនួយសង្គម និងប្រាក់វិភាជន៍
-Subsidies to cultural and social entities	23.685	96%	43.368	5.077	3.285	4.410	6.020	6.204	4.913	2.416	ឧបត្ថម្ភធនដល់អង្គការដែលមានលក្ខណៈសង្គម វប្បធម៌
<b>Other non wage</b>	<b>741.287</b>	<b>8%</b>	<b>30.340</b>	<b>9.176</b>	<b>6.992</b>	<b>1.660</b>	<b>4.070</b>	<b>1.560</b>	<b>5.198</b>	<b>3.406</b>	<b>ចំណាយមិនមែនប្រាក់បៀវត្ស</b>
o.w/ -Other unallocation	639.350	0%	0.000	-	-	-	-	-	-	-	ចំណាយមិនមែនគោលដៅ
-Unexpected expenditures	50.000	0%	0.000	-	-	-	-	-	-	-	ចំណាយមិនបានគ្រោងទុក
<b>2. CAPITAL</b>	<b>5,100.000</b>	<b>54%</b>	<b>2,248.897</b>	<b>156.480</b>	<b>478.583</b>	<b>225.080</b>	<b>278.790</b>	<b>256.814</b>	<b>273.313</b>	<b>271.040</b>	<b>២.ចំណាយមូលធន</b>
<b>Domestic Financing</b>	<b>2,500.000</b>	<b>44%</b>	<b>683.194</b>	<b>50.087</b>	<b>125.195</b>	<b>90.000</b>	<b>94.180</b>	<b>105.913</b>	<b>122.456</b>	<b>127.635</b>	<b>បំណុលប្រទេសក្នុងស្រុក</b>
Tangible fixed assets and land	2,500.000	50%	683.194	50.087	125.195	90.000	94.180	105.913	122.456	127.635	ដីធ្លីនិងអចលនវត្ថុ
-Investment	0.000	0.000	0.000	-	-	-	-	-	-	-	វិនិយោគ
-Counterpart	0.000	0.000	0.000	-	-	-	-	-	-	-	ចំណាយបដិភាគ
-Budget Support	0.000	0.000	0.000	-	-	-	-	-	-	-	ថវិកាប្រទេស
Fixed assets under construction	0.000	0.000	0.000	-	-	-	-	-	-	-	អចលនវត្ថុកំពុងសាងសង់
Equity participation and related shares	0.000	0.000	0.000	-	-	-	-	-	-	-	មូលនិធិសម្រាប់
Other financial investments	0.000	0.000	0.000	-	-	-	-	-	-	-	ចំណាយវិនិយោគផ្សេងៗ
<b>External assistance (Project)</b>	<b>2,600.000</b>		<b>1,565.703</b>	<b>106.393</b>	<b>353.388</b>	<b>135.080</b>	<b>184.620</b>	<b>150.901</b>	<b>150.857</b>	<b>143.405</b>	<b>បំណុលប្រទេសក្រៅស្រុក</b>
<b>CURRENT DEF/SURPL.comt (I.I-II.I)</b>	<b>618.383</b>	<b>77%</b>	<b>768.128</b>	<b>4.94</b>	<b>(78.29)</b>	<b>121.32</b>	<b>(166.30)</b>	<b>152.06</b>	<b>(155.50)</b>	<b>(8.41)</b>	<b>ទិន្នន័យសរុប (បញ្ជីចំណាយ)</b>

**ការវិនិយោគសាងសង់សេវាសាធារណៈ ឆ្នាំ ២០១១ / TOFE: BUDGET IMPLEMENTATION FOR 2011**

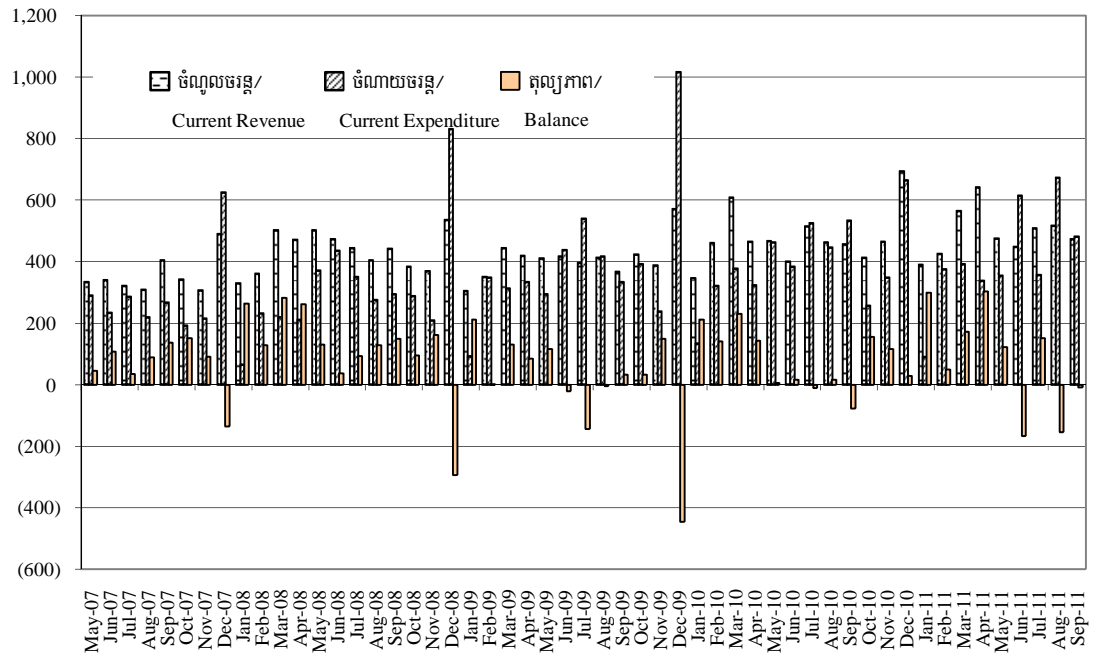
Billions of Riels	2011 C.B.L.	Implementation 09months =75%	May-10	Sep-10	May-11	Jun-11	Jul-11	Aug-11	Sep-11	ព័ត៌មានបន្ថែម	
<b>OVERALL DEF/SURPL.comt (I-II)</b>	<b>-4,424.618</b>	<b>46%</b>	<b>-1,445.154</b>	<b>-150.420</b>	<b>-510.129</b>	<b>-103.520</b>	<b>-445.100</b>	<b>-102.969</b>	<b>-423.285</b>	<b>-270.190</b>	<b>ទិន្នន័យសរុប (បញ្ជីប្រចាំឆ្នាំ)</b>
<b>3. Expenditure adjustments</b>	0.000		-494.654	-39.104	510.129	-100.070	-4.900	-934.322	84.772	270.190	ការកែតម្រូវចំណាយ
Civil administration			-494.654	-39.104	350.512	-100.070	-4.900	-934.322	84.772	115.758	រដ្ឋបាលស្រីវិល
<b>CURRENT DEF/SURPL.cash(comt.+3)</b>	<b>618.383</b>	<b>27%</b>	<b>273.474</b>	<b>(34.164)</b>	<b>-</b>	<b>21.250</b>	<b>(171.210)</b>	<b>(782.264)</b>	<b>(70.727)</b>	<b>0.015</b>	<b>ទិន្នន័យសរុប (សម្រាប់ឆ្នាំ)</b>
<b>OVERALL DEF/SURPL.cash (com.+3)</b>	<b>-4,424.618</b>	<b>62%</b>	<b>-1,939.808</b>	<b>-189.524</b>	<b>-</b>	<b>-203.590</b>	<b>-450.000</b>	<b>-1,037.291</b>	<b>-338.513</b>	<b>-</b>	<b>ទិន្នន័យសរុប (សម្រាប់ឆ្នាំ)</b>
<b>III. FINANCING</b>	<b>4,424.618</b>	<b>62%</b>	<b>1,939.808</b>	<b>189.524</b>	<b>-</b>	<b>203.590</b>	<b>450.000</b>	<b>1,037.291</b>	<b>338.513</b>	<b>-</b>	<b>III. ទិន្នន័យសរុប</b>
<b>I. FOREIGN FINANCING</b>	<b>2,795.450</b>	<b>63%</b>	<b>1,649.215</b>	<b>124.604</b>	<b>-</b>	<b>208.320</b>	<b>172.050</b>	<b>147.925</b>	<b>125.000</b>	<b>-</b>	<b>១. ហិរញ្ញប្បទានពីក្រៅ</b>
<b>a. Budget support</b>	<b>195.450</b>	<b>114%</b>	<b>222.03</b>	<b>36.722</b>	<b>-</b>	<b>75.050</b>	<b>-</b>	<b>-</b>	<b>0.220</b>	<b>-</b>	<b>ក. ទ្រព្យសម្រាប់ថវិកា</b>
<b>-Grants-budget support</b>	<b>155.450</b>	<b>62%</b>	<b>96.83</b>	<b>36.722</b>	<b>-</b>	<b>31.900</b>	<b>-</b>	<b>-</b>	<b>-</b>	<b>-</b>	<b>ជំនួយសំរាប់ទ្រព្យសម្រាប់ថវិកា</b>
Commodity supports-bilaterals	93.200	0%	0.19	31.825	-	-	-	-	-	-	ជំនួយទ្រព្យសម្រាប់ (ជាមិនទិញ)
Japan	30.000	1%	0.19	31.825	-	-	-	-	-	-	ជប៉ុន
France	-	#DIV/0!	-	-	-	-	-	-	-	-	បារាំង
Germany	-	#DIV/0!	-	-	-	-	-	-	-	-	អាល្លឺម៉ង់
Other	63.200	0%	-	-	-	-	-	-	-	-	ផ្សេងៗ
Commodity supports-int'l organizations	62.250	155%	96.64	4.897	-	31.900	-	-	-	-	ជំនួយអង្គការអន្តរជាតិសាធារណៈ (ជាមិនទិញ)
World Bank	62.250	0%	-	4.897	-	(8.340)	-	-	-	-	ធនាគារពិភពលោក
Asian Development Bank	-	#DIV/0!	96.64	-	-	40.240	-	-	-	-	ធនាគារអភិវឌ្ឍន៍អាស៊ី
IFAD	-	-	-	-	-	-	-	-	-	0.015	មូលនិធិអន្តរជាតិសំរាប់អភិវឌ្ឍន៍កសិកម្ម
OPEC	-	-	-	-	-	-	-	-	-	0.015	ប្រទេសនាំចេញប្រេង
Other	-	-	-	-	-	-	-	-	-	0.015	ផ្សេងៗ
Capital support for amortization	-	-	-	-	-	-	-	-	-	-	មូលនិធិទ្រព្យសម្រាប់បំប្លែង
<b>-Debt and related liabilities-budget support</b>	<b>40.000</b>	<b>313%</b>	<b>125.20</b>	<b>-</b>	<b>-</b>	<b>43.150</b>	<b>-</b>	<b>-</b>	<b>0.220</b>	<b>-</b>	<b>បំណុលសំរាប់ទ្រព្យសម្រាប់ថវិកា</b>
Foreign borrowing	0.000		125.20	-	-	43.150	-	-	0.220	-	កម្រិតបរទេស
Multilateral	0.000		125.20	-	-	43.150	-	-	0.220	-	ពហុភាគី
Bilateral	-		-	-	-	-	-	-	-	-	ទ្រព្យសម្រាប់
Others	-		-	-	-	-	-	-	-	-	ផ្សេងៗ
From international Org.	40.000		-	-	370.215	-	-	-	-	137.044	បំណុលអន្តរជាតិ
Japan	-		-	-	353.388	-	-	-	-	143.405	ជប៉ុន
France	-		-	-	87.500	-	-	-	-	133.333	បារាំង
Germany	-		-	-	87.500	-	-	-	-	133.333	អាល្លឺម៉ង់
<b>b. Project aid</b>	<b>2,600.000</b>	<b>60%</b>	<b>1,549.951</b>	<b>106.393</b>	<b>-</b>	<b>148.420</b>	<b>180.980</b>	<b>152.407</b>	<b>144.995</b>	<b>-</b>	<b>២. ជំនួយគម្រោង</b>
<b>Spent</b>	<b>2,600.000</b>	<b>60%</b>	<b>1,565.70</b>	<b>106.393</b>	<b>-</b>	<b>135.080</b>	<b>184.620</b>	<b>150.901</b>	<b>150.857</b>	<b>-</b>	<b>ចំណាយ</b>
<b>-Grants</b>	<b>1,600.000</b>	<b>75%</b>	<b>1,200.00</b>	<b>87.500</b>	<b>-</b>	<b>133.330</b>	<b>133.330</b>	<b>133.333</b>	<b>133.333</b>	<b>-</b>	<b>ជំនួយ</b>
Commodity supports-bilaterals	1,600.000	75%	1,200.00	87.500	87.500	133.330	133.330	133.333	133.333	133.333	ជំនួយទ្រព្យសម្រាប់ (ជាមិនទិញ)
Japan	-		-	-	-	-	-	-	-	-	ជប៉ុន
France	-		-	-	-	-	-	-	-	-	បារាំង
Germany	-		-	-	-	-	-	-	-	-	អាល្លឺម៉ង់
Other (project)	1,600.000	75%	1,200.00	87.500	-	133.330	133.330	133.333	133.333	-	ផ្សេងៗ (គម្រោង)
Commodity supports-int'l organizations	-		-	-	-	-	-	-	-	-	ជំនួយទ្រព្យសម្រាប់ (ជាមិនទិញ)
World Bank	-		-	-	-	-	-	-	-	-	ធនាគារពិភពលោក
Asian Development Bank	-		-	-	-	-	-	-	-	-	ធនាគារអភិវឌ្ឍន៍អាស៊ី
IFAD	-		-	-	265.888	-	-	-	-	10.071	មូលនិធិអន្តរជាតិសំរាប់អភិវឌ្ឍន៍កសិកម្ម
OPEC	-		-	-	265.888	-	-	-	-	10.071	ប្រទេសនាំចេញប្រេង
Other	-		-	-	7.645	-	-	-	-	10.071	ផ្សេងៗ
Capital support for amortization	-		-	-	-	-	-	-	-	-	មូលនិធិទ្រព្យសម្រាប់បំប្លែង
<b>-Debt and related liabilities</b>	<b>1,000.000</b>	<b>37%</b>	<b>365.70</b>	<b>18.893</b>	<b>56.945</b>	<b>1.740</b>	<b>51.280</b>	<b>17.567</b>	<b>17.523</b>	<b>-</b>	<b>បំណុល</b>
Foreign borrowing	1,000.000	37%	365.70	18.893	56.945	1.740	51.280	17.567	17.523	-	កម្រិតបរទេស
Multilateral	1,000.000	9%	86.83	18.128	34.787	1.740	12.150	3.387	4.232	-	ពហុភាគី

**តារាងប្រតិបត្តិការហិរញ្ញវត្ថុសាធារណៈ ឆ្នាំ ២០១១ / TOFE: BUDGET IMPLEMENTATION FOR 2011**

Billions of Riels	2011 C.B.L.	Implementation 09months =75%	May-10	Sep-10	May-11	Jun-11	Jul-11	Aug-11	Sep-11	ព្រឹត្តិការណ៍
Bilateral	-	278.87	0.765	258.243	-	39.130	14.181	13.291	-	ទ្រព្យ
Others	-	-	-	-	-	-	-	-	-	ផ្សេងៗ
From international Org.	-	-	-	-	-	-	-	-	-	កម្មវិធីអង្គការអន្តរជាតិ
Japan	-	-	-	-	-	-	-	-	-	ជប៉ុន
France	-	-	-	-	-	-	-	-	-	បារាំង
Germany	-	-	-	-	-	-	-	-	-	អាល្លឺម៉ង់
Pending	-	-15.752	0.000	16.827	13.350	-3.630	1.506	-5.861	-6.361	មិនទាន់បាន
c. Amortization on external debts	0.000	-122.770	-18.511	-19.703	-15.150	-8.930	-4.482	-20.215	-21.301	ក.វិលោមបំណុលបរទេស
<b>2. DOMESTIC FINANCING</b>	<b>0.000</b>	<b>-1,125.937</b>	<b>99.537</b>	<b>134.737</b>	<b>7.540</b>	<b>248.250</b>	<b>27.398</b>	<b>159.802</b>	<b>125.316</b>	<b>២. ហិរញ្ញប្បទានក្នុងស្រុក</b>
a. Net bank financing (monetary survey)	-	282.773	3.006	132.701	-3,456.800	3,597.010	24.404	63.265	118.902	ក.ហិរញ្ញប្បទានធានា
- Government's deposits	-	282.896	3.006	132.574	-3,456.800	3,597.130	24.404	63.265	118.902	- បញ្ជីរដ្ឋាភិបាល
- claims on Government	-	-0.124	0.000	0.127	-	-0.120	0.000	0.000	0.000	- បំណុលរដ្ឋាភិបាល
<i>o.w. advance from NBC</i>		-								ក្នុងនោះប្រទានពីធនាគារជាតិ
<i>o.w. amort. on com. loans</i>		-								ក្នុងនោះវិលោមកម្មពាណិជ្ជកម្ម
b. Other MEF's account	-	-5.958	1.252	0.792	-2.350	1.430	-0.745	-1.654	-7.265	ខ.គណនីហិរញ្ញវត្ថុផ្សេងៗ
Cash Riels in provincial Trea.		-5.958	1.252	0.792	-2.350	1.430	-0.745	-1.654	-7.265	សាច់ប្រាក់នៅតាមធនាគារខេត្ត
- NEC special account		0.000								គណនីពិសេស គ.ជ.ប
c. Treasury Bill (From bidding)		0.000	0.000	0.000	-	-	0.000	0.000	0.000	គ.បណ្ណធានា
Formular		0.000								រូបមន្ត
Current account		0.000								គណនីប្រចាំ
d. Private sector	0.000	-1,266.505	95.279	20.155	52.420	77.680	-10.785	81.855	34.407	ឃ.វិភាគឯកជន
- Internal loans contracted		0.000	-	-	-	-	-	-	-	- កម្មវិធីក្នុងវិស័យឯកជន
- Internal loans amortization		0.000								- ប្រាក់វិលោមកម្មក្នុង
- Individual acct. & security deposits		-1,266.505	95.279	20.155	52.420	77.680	-10.785	81.855	34.407	គណនីបុគ្គល - បញ្ជីធានា
e. \$Acc.-gap between NBC & MEF		-136.247	0.000	-18.911	3,414.270	-3,427.870	14.523	16.337	-20.728	ង.គណនី/ធានា/សហវិភាគ
<b>3. OUTSTANDING OPERATIONS</b>		<b>1,409.180</b>	<b>-34.628</b>	<b>24.880</b>	<b>-12.270</b>	<b>29.700</b>	<b>861.863</b>	<b>53.711</b>	<b>21.865</b>	<b>៣.ប្រតិបត្តិការកំពុងធ្វើ</b>
Error	1,629.168	7.260	0.010	0.000	0.000	0.000	0.106	0.000	7.250	កំហុស - លំអៀង
<b>Memorandum Item :</b>		<b>0.000</b>								<b>ចំណុចគួរដឹង</b>
Exchange rate (R/\$)			4,209	4,231	4,084	4,119	4,104	4,097	4,097	អត្រាប្តូររូបិយប័ណ្ណ/ដុល្លារ
VAT Refunded claimed (stock 2006)			-							ប្រកាសប្តូររូបិយប័ណ្ណសង.គ.ប (ស្តុក ២០០៦)
VAT Refunded claimed (stock 1999-06)			-							ប្រកាសប្តូររូបិយប័ណ្ណសង.គ.ប (ស្តុក ១៩៩៩-២០០៦)
<i>o.w. agreed (flow)</i>			-							ក្នុងនោះយល់ព្រម (លំហូរ)
<i>o.w. disbursed (flow, cash)</i>			0.000							ក្នុងនោះការចេញប្រាក់សង (លំហូរ-សាច់ប្រាក់)
Provincial revenue	387,739.000	83.4%	323.425	34.241	43.017	21.200	46.290	35.737	50.392	ចំណូលរបស់ខេត្ត ក្រុង
<i>o.w. provincial tax revenue</i>	239,561.000	95.1%	227.754	19.047	38.062	16.720	17.620	24.018	46.094	ក្នុងនោះចំណូលពន្ធដារខេត្ត-ក្រុង
<i>o.w. prov. non-tax revenue</i>	22,346.000	72.7%	16.250	0.793	0.990	1.000	2.250	2.470	1.770	ក្នុងនោះចំណូលមិនមែនពន្ធដារខេត្ត-ក្រុង
<i>o.w. prov. Transfer from central</i>	125,832.000	63.1%	79.421	14.401	3.966	3.480	26.420	9.249	2.528	ក្នុងនោះចំណូលប្តូរពីរដ្ឋបាលកណ្តាល
Provincial expenditure	0.000		350.765	36.51	37.60	36.51	148.81	26.30	27.16	ចំណាយរបស់ខេត្ត ក្រុង
<i>o.w. wage and salary</i>	0.000		59.756	2.93	4.92	2.93	25.34	4.21	6.13	ក្នុងនោះចំណាយប្រាក់បៀវត្ស
<i>o.w. non-wage</i>	0.000		223.875	26.04	13.78	26.04	96.78	14.27	15.46	ក្នុងនោះចំណាយមិនមែនប្រាក់បៀវត្ស
<i>o.w. investment</i>	0.000		67.134	7.54	18.91	7.54	26.69	7.82	5.58	ក្នុងនោះចំណាយសំរាប់វិនិយោគ
Provincial Balance	387,739.000	-7.1%	(27.339)	(2.27)	5.42	(15.32)	(102.51)	9.44	15.77	តុល្យភាពរបស់ខេត្ត-ក្រុង
Contribution from casino and Lottery	73.221	71.3%	52.205	6.167	4.407	5.560	12.550	2.765	5.274	វិភាគទានពីការស្តុកសម្បទាន និងឆ្នោត
7 Priority sectors	1,996.400	56.3%	1,123.622	197.386	204.661	81.230	268.170	109.044	165.864	ក្រសួងអភិវឌ្ឍន៍យុវជន

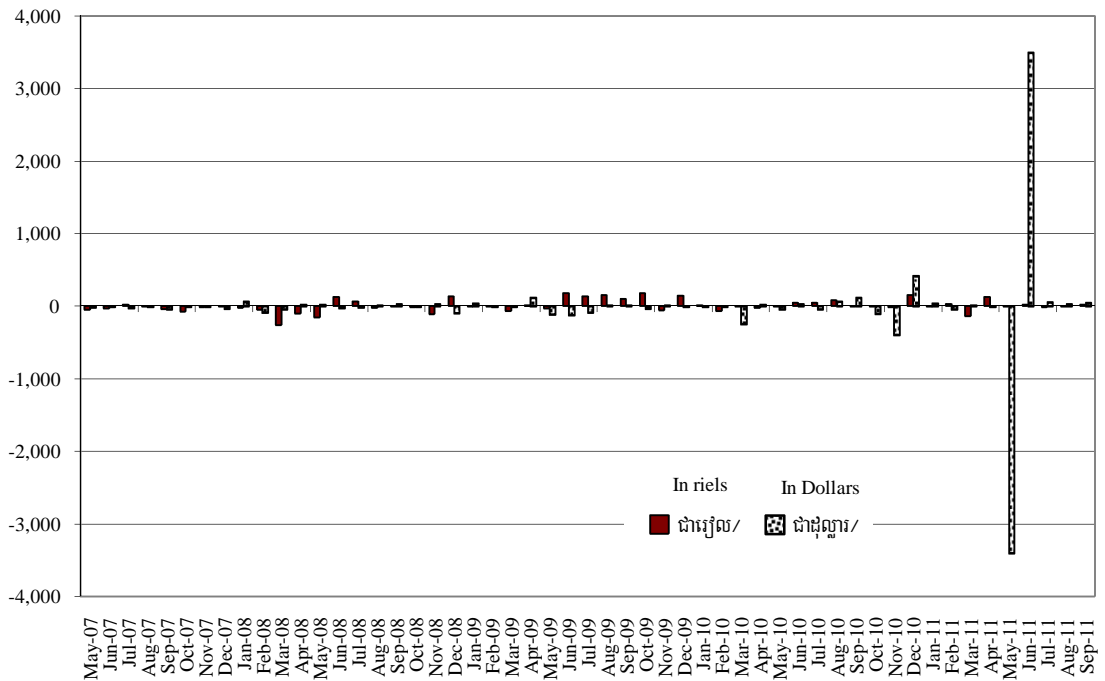
**ចំណូល និង ចំណាយចរន្តនៃថវិកាជាតិ (លានរៀល)**

**CURRENT REVENUE AND EXPENDITURE (Million riels)**



**លំហូរសាច់ប្រាក់របស់រដ្ឋ (ពាន់លានរៀល)**

**GOVERNMENT CASH FLOW (Billion riels)**



សំគាល់: សាច់ប្រាក់កើននៅគណនីរបស់រដ្ឋ និង សាច់ប្រាក់ថយនៅគណនីរបស់រដ្ឋ  
 Note: Government deposit Increased and Government Deposit Declined

**ចំណាយបច្ចុប្បន្នក្រសួង ឆ្នាំ ២០១១/ CURRENT BUDGET EXPENDITURE BY MINISTRY 2011**

Million Riels	B.L 2011	Implementation 09months =75%	Dec-10	Mar-11	Apr-11	May-11	Jun-11	Jul-11	Aug-11	Sep-11	លានរៀល	
<b>Total Current Expenditures</b>	<b>5,504,652</b>	<b>67%</b>	<b>3,705,223</b>	<b>653,957</b>	<b>391,816</b>	<b>337,104</b>	<b>89,934</b>	<b>375,738</b>	<b>390,766</b>	<b>671,715</b>	<b>481,130</b>	<b>សរុបចំណាយជាប្រចាំ</b>
<b>I. General Administration</b>	<b>768,796</b>	<b>164%</b>	<b>1,262,187</b>	<b>190,025</b>	<b>158,933</b>	<b>130,915</b>	<b>58,258</b>	<b>145,778</b>	<b>168,799</b>	<b>118,633</b>	<b>170,406</b>	<b>១. រដ្ឋបាលទូទៅ</b>
01. Royal Palace	50,864	71%	35,898	2,076	5,884	5,831	900	4,008	6,781	4,524	2,275	០១. ព្រះបរមរាជវាំង
02. National Assembly	107,894	99%	106,960	1,327		25,159	29,204		26,995		24,291	០២. រដ្ឋសភា
03. Senate	35,001	77%	26,886	337		8,558	4,649	3,839	8,240	529	1,071	០៣. ព្រឹទ្ធសភា
04. Counstitutional Council	6,797	77%	5,218		660			1,356	183	1,538		០៤. ក្រុមប្រឹក្សាធម្មនុញ្ញ
05.1 Council of Minister	244,696	172%	420,947	44,963	77,568	57,722	3,188	26,586	13,940	41,850	67,673	០៥.១ ទីស្តីការគណៈរដ្ឋមន្ត្រី
05. 2 Civil Service Secretariate	3,097	61%	1,880	335	261	312		214	271	210	281	០៥.២. រដ្ឋ.ដ្ឋានមុខងារសាធារណៈ
05.4 CDC	5,660	55%	3,116	737	344	234			517	188	461	០៥.៤. ក្រុមប្រឹក្សាអភិវឌ្ឍន៍កម្ពុជា
07.2 Interior-Administration	55,749	59%	32,679	10,089	5,102	2,091		3,299	4,184	3,237	4,619	០៧.២. ក្រសួងមហាផ្ទៃ.រដ្ឋបាលទូទៅ
08. Relations Assembly and Inspections	15,925	57%	9,043	2,413	1,008	424	9	537	1,626	1,835	747	០៨. ក្រសួងទំនាក់ទំនងសភា និងអធិការកិច្ច
09. Foreign Affairs and Int'l Cooperation	74,366	73%	54,179	1,729	18,328	1,439	884	3,149	1,335	6,698	8,405	០៩. ក្រសួងការបរទេស និងសហប្រតិបត្តិការអន្តរជាតិ
10. Economy and Finance	87,813	593%	521,034	112,609	45,351	24,469	19,384	99,098	97,202	51,169	56,873	១០. ក្រសួងសេដ្ឋកិច្ច និងហិរញ្ញវត្ថុ
14. Planning	24,905	76%	19,029	1,496	1,259	1,979	15	1,435	4,507	1,659	1,455	១៤. ក្រសួងផែនការ
26. Justice	35,978	50%	17,959	8,388	2,131	2,039	23	1,730	2,050	3,721	1,887	២៦. ក្រសួងយុត្តិធម៌
30. National Election Committee	13,586	26%	3,525	2,690	674	108		246	680	945	20	៣០. គ.ជ.ប
31. National Audit Authority	6,466	59%	3,834	837	363	550		282	288	530	347	៣១. អាជ្ញាធរសវនកម្មជាតិ
<b>II. Defense and Security</b>	<b>1,247,783</b>	<b>70%</b>	<b>875,321</b>	<b>115,361</b>	<b>128,426</b>	<b>64,651</b>	<b>886</b>	<b>124,035</b>	<b>57,037</b>	<b>214,931</b>	<b>99,589</b>	<b>២. ការពារ និងសន្តិសុខ</b>
06. National Defense	779,879	73%	570,558	107,297	72,310	62,911		97,225	24,059	125,451	71,787	០៦. ក្រសួងការពារជាតិ
07.1 Interior - Security	467,904	65%	304,763	8,064	56,116	1,740	886	26,810	32,977	89,480	27,803	០៧.១. ក្រសួងមហាផ្ទៃ.សន្តិសុខសាធារណៈ
<b>III. Social Administrative</b>	<b>2,106,590</b>	<b>57%</b>	<b>1,207,538</b>	<b>286,141</b>	<b>64,702</b>	<b>103,059</b>	<b>25,484</b>	<b>71,845</b>	<b>121,751</b>	<b>271,665</b>	<b>166,978</b>	<b>៣. រដ្ឋបាលសង្គមកិច្ច</b>
11. Information	52,095	56%	29,125	5,098	1,856	1,555	4,670	1,028	6,620	4,913	2,741	១១. ក្រសួងព័ត៌មាន
12. Public Health	694,331	61%	422,409	83,259	24,090	17,062	1,190	9,884	23,816	129,311	59,203	១២. ក្រសួងសុខាភិបាល
16. Education, Youth and Sport	915,898	53%	485,612	122,208	5,603	58,089	6,018	41,130	55,519	105,227	74,855	១៦. ក្រសួងអប់រំ យុវជន និង កីឡា
18. Culture and Fine-Arts	31,303	62%	19,530	3,100	2,273	2,167	88	1,082	2,300	2,894	3,287	១៨. ក្រសួងវប្បធម៌ និង វិចិត្រសិល្បៈ
19. Environment	24,941	52%	12,887	3,125	2,006	1,380	17	899	1,846	1,762	1,121	១៩. ក្រសួងបរិស្ថាន
21. Social Affair & Veteran	258,249	71%	183,056	49,690	23,256	18,088	13,402	15,566	21,568	18,386	19,330	២១. ក្រសួងសង្គមកិច្ច
23. Public Worship and Religion	21,933	51%	11,274	7,133	1,078	1,040	12	413	1,807	2,728	1,154	២៣. ក្រសួងធម្មការ និង កិច្ចការសាសនា
24. Woman Affairs	28,270	55%	15,439	3,180	925	1,554	71	598	2,555	2,462	1,979	២៤. ក្រសួងកិច្ចការនារី
32. Labour and Vocational Training	79,570	35%	28,206	9,348	3,615	2,125	15	1,244	5,721	3,981	3,310	៣២. ក្រសួងការងារ និងបណ្តុះបណ្តាលវិជ្ជាជីវៈ

**ចំណាយចរន្តតាមក្រសួង ឆ្នាំ ២០១១/ CURRENT BUDGET EXPENDITURE BY MINISTRY 2011**

Million Riels	B.L 2011	Implementation 09months =75%	Dec-10	Apr-11	May-11	Jun-11	Jul-11	Aug-11	Sep-11	លានរៀល	
<b>IV. Economy Administrative</b>	<b>483,734</b>	<b>53%</b>	<b>256,441</b>	<b>46,785</b>	<b>30,584</b>	<b>28,873</b>	<b>33,985</b>	<b>27,512</b>	<b>53,795</b>	<b>36,330</b>	<b>៤. រដ្ឋបាលសេដ្ឋកិច្ច</b>
05.3 Civil Aviation Secretariate	14,070	60%	8,442	1,308	1,619	1,648	1,311	1,062	502	459	០៥.៣. រដ្ឋ-ដ្ឋានអាកាសចរណ៍ស៊ីវិល
13. Industry, Mines and Energy	18,957	86%	16,358	2,358	778	1,130	4,066	2,575	3,925	1,677	១៣. ក្រសួងឧស្សាហកម្ម
15. Commerce	47,548	68%	32,470	3,840	4,629	2,503	3,754	3,276	7,004	4,368	១៥. ក្រសួងពាណិជ្ជកម្ម
17. Agriculture, Forestry and Fishery	98,791	53%	52,452	13,746	6,176	6,433	8,353	5,693	6,090	10,841	១៧. ក្រសួងកសិកម្ម រុក្ខាប្រមាញ់ និងនេសាទ
20. Rural Development	86,068	40%	34,525	8,070	5,113	3,681	5,071	3,368	4,164	6,088	២០. ក្រសួងអភិវឌ្ឍន៍ជនបទ
22. Posts and Telecommunications	33,657	51%	17,036	1,884	3,482	2,980	2,011	936	2,524	1,416	២២. ក្រសួងប្រៃសណីយ៍ និងទូរគមនាគមន៍
25. Public Works and Transport	41,734	57%	23,646	4,817	2,513	1,472	3,165	3,967	5,798	2,831	២៥. ក្រសួងសាធារណៈការ និងដឹកជញ្ជូន
27. Tourism	42,950	77%	33,261	3,331	1,945	3,534	2,390	2,147	14,784	3,919	២៧. ក្រសួងទេសចរណ៍
28. Urbanization and Construction	58,350	28%	16,153	4,282	1,303	1,393	2,010	1,941	3,859	2,141	២៨. ក្រសួងរៀបចំដែនដី នគរូបនីយកម្ម និងសំណង់
29. Water Resources and Meteorology	41,608	53%	22,097	3,150	3,024	4,100	1,853	2,547	5,145	2,591	២៩. ក្រសួងធនធានទឹក និងឧតុនិយម
<b>V. Miscellaneous</b>	<b>897,749</b>	<b>11.6%</b>	<b>103,736</b>	<b>15,645</b>	<b>7,896</b>	<b>7,517</b>	<b>18,360</b>	<b>15,667</b>	<b>12,690</b>	<b>7,827</b>	<b>៥. ចំណាយមិនអាចបែងចែក</b>
Actual Expense (A1+B1)											ចំណាយពិត (ក១+ខ១)
Expense by Warranty (A2+B2)											ការធានាចំណាយ (ក២ + ខ២)
A. Investment Expenditure											ក. ចំណាយវិនិយោគ
A1. Actual Expense											ក១. ចំណាយពិត
Chap16: Debt and related liabilities											ជំពូក២៥: ការទូទាត់ប្រាក់ខ្ចី និងបំណុលប្រហាក់ប្រហែល
Chap21: Tangible fixed assets and land											ជំពូក២១: អចលកម្មរូបិយ
A2. Expense by Warranty											ក២. ការធានាចំណាយ
Capital expenditure outside NT											ការចំណាយមូលធនក្រៅវគ្គសាធារណៈ
External financing (Project aids)											ហិរញ្ញវត្ថុខាងក្រៅ (គំរោងជំនួយ)
B. Current Expenditure											ខ. ចំណាយចរន្ត
B1. Actual Expense											ខ១. ចំណាយពិត
Chap65: Subsidy and Social assistants											ជំពូក២៥: ឧបត្ថម្ភធន និងជំនួយសង្គម
Chap66: Financial charges											ជំពូក២៦: បន្ទុកហិរញ្ញវត្ថុ
Chap62: Other services											ជំពូក២២: សេវាខាងក្រៅផ្សេងៗ
Chap65: Subsidy and Social assistants											ជំពូក២៥: ឧបត្ថម្ភធន និងជំនួយសង្គម
Chap66: Financial charges											ជំពូក២៦: បន្ទុកហិរញ្ញវត្ថុ
B2. Expense by Warranty											ខ២. ការធានាចំណាយ
A. Investment Expenditure											ក. ចំណាយវិនិយោគ
Chap21: Tangible fixed assets and land											ជំពូក២១: អចលកម្មរូបិយ
Chap26:											ជំពូក២៦:
9. Unexpected expenditure	897,749	11.6%	103,736	15,645	7,896	7,517	18,360	15,667	12,690	7,827	ផ្ទៃមិនបានគ្រោងទុក

**ផលិតផលនាំចូលសំខាន់ៗ**  
**Major Imports Products**

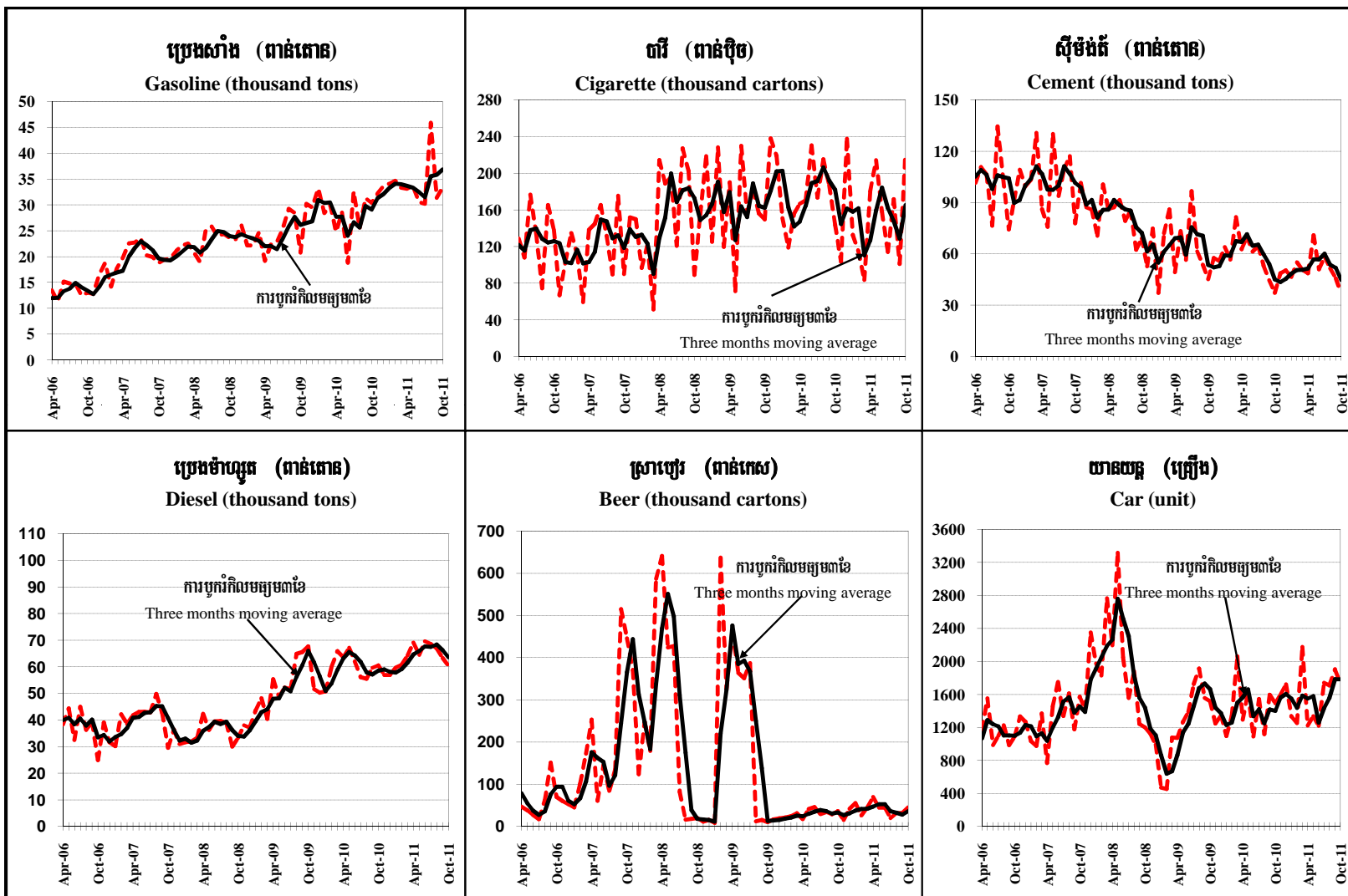
	ឯកតា	2009	2010		2011						Unit	
		ធ្នូ Dec.	មករា Jan.	ធ្នូ Dec.	មេសា Apr.	មិថុនា Jun.	កក្កដា Jul.	សីហា Aug.	កញ្ញា Sep.	តុលា Oct.		
ថ្នាំពេទ្យ	តោន	623	586	1194	743	1381	1168	1245	1000	1539	tons	Medicine
បារី	000 ប៊ិច	219	151	237	180	158	114	172	101	223	000 ctn	Cigarettes
ស្រាបៀរ	000 កេស	179	161	166	473	522	314	304	288	437	000 ctn	Beer, Alcohol, Soft Drinks
គ្រឿងឧបភោគបរិភោគ	000 តោន	11	8	12	13	14	8	9	7	6	000 tons	Food & Ingredients
បរិក្ខារសំណង់	000 តោន	19	16	19	16	25	22	19	12	26	000 tons	Other Constr. Materials
ស៊ីម៉ង់ត៍	000 តោន	56	64	50	49	51	58	51	46	37	000 tons	Cement
ដែក	000 តោន	6	10	10	7	5	9	4	12	7	000 tons	Steel
គ្រឿងអគ្គីសនី	000 គ្រឿង	7	11	8	7	10	7	9	8	13	000 units	Electrics
សំលៀកបំពាក់ប្រើប្រាស់ហើយ	000 តោន	8	8	8	7	7	8	7	7	9	000 tons	Clothing used
ក្រណាត់	000 តោន	0.5	0.4	0.4	0.5	0.5	0.5	0.4	0.7	1.1	000 tons	Fabric
យានយន្ត, ទោមក្រយានយន្ត, គ្រឿងបន្លាស់	000 គ្រឿង	23	24	32	23	28	21	24	24	27	000 Unit	Vehicle, Motorbikes, parts
ប្រេងឥន្ធុ	000 តោន	25	21	21	27	51	35	34	36	27	000 tons	Petroleum
ផ្សេងៗទៀត	000 តោន	75	69	470	95	171	103	162	91	93	000 tons	Others

ប្រភព: ទីស្នាក់ការកម្ម និងរដ្ឋាករ

Sources: Customs and Excise Department



## ផលិតផលនាំចូលសំខាន់ៗ Major Imports Products



**ផលិតផលនាំចូលសំខាន់ៗ (គិតជាលានរៀល)**  
**Major Imports Products (in million riels)**

	2009		2010				2011					
	តុលា Oct.	ធ្នូ Dec.	កក្កដា Jul.	សីហា Aug.	កញ្ញា Sep.	តុលា Oct.	មិថុនា Jun.	កក្កដា Jul.	សីហា Aug.	កញ្ញា Sep.		តុលា Oct.
ថ្នាំពេទ្យ	23,551	22,290	28,444	21,749	24,563	27,630	26,046	27,914	29,129	25,337	30,780	Medicine
បារី	43,766	63,122	53,015	62,942	54,069	43,329	44,664	32,692	49,821	29,257	64,143	Cigarettes
ស្រាបៀរ	4,089	4,073	5,891	12,515	6,191	9,204	9,376	8,741	8,398	5,278	7,790	Beer, Alcohol, Soft Drinks
គ្រឿងឧបភោគបរិភោគ	29,855	24,523	30,165	24,195	27,071	21,711	27,853	27,728	28,300	20,439	26,523	Food & Ingredients
បរិក្ខារសំណង់	11,704	12,759	15,180	17,551	14,041	10,059	14,404	15,139	13,009	9,551	11,486	Construction equipment
ស៊ីម៉ង់ត៍	9,408	11,793	17,253	13,617	11,374	9,489	12,591	14,389	12,673	9,730	9,118	Cement
ដែក	14,181	14,359	11,620	27,710	11,843	10,171	9,533	19,932	6,141	24,716	12,322	Steel
គ្រឿងអគ្គីសនី	4,057	9,705	2,974	1,806	2,691	3,551	2,928	3,436	3,444	3,091	3,429	Electrics
សំលៀកបំពាក់ប្រើប្រាស់ហើយ	22,375	25,436	28,287	20,849	24,138	21,988	20,731	24,561	23,300	21,538	27,848	Clothing used
ក្រណាត់	2,066	2,196	2,052	1,705	1,129	1,985	2,197	2,134	1,879	2,888	4,762	Fabric
យានយន្ត, ទោមក្រយានយន្ត, គ្រឿងបន្លាស់	87,734	82,709	107,909	82,914	100,011	99,215	121,563	138,251	128,332	140,283	132,774	Vehicle, Motorbikes, parts
ប្រេងឥន្ធនៈ	64,326	58,499	95,459	67,157	78,477	75,117	90,013	115,961	102,663	113,720	106,183	Petroleum
ផ្សេងៗទៀត	28,939	35,263	49,590	32,493	34,753	35,913	47,987	59,502	44,146	53,617	52,544	Others
សរុប	689,237	682,089	850,721	833,959	724,288	658,383	893,999	961,898	965,365	886,999	975,037	Total

ប្រភព: ទីទាត់ការពារ និង រដ្ឋាករ

Sources: Customs and Excise Department

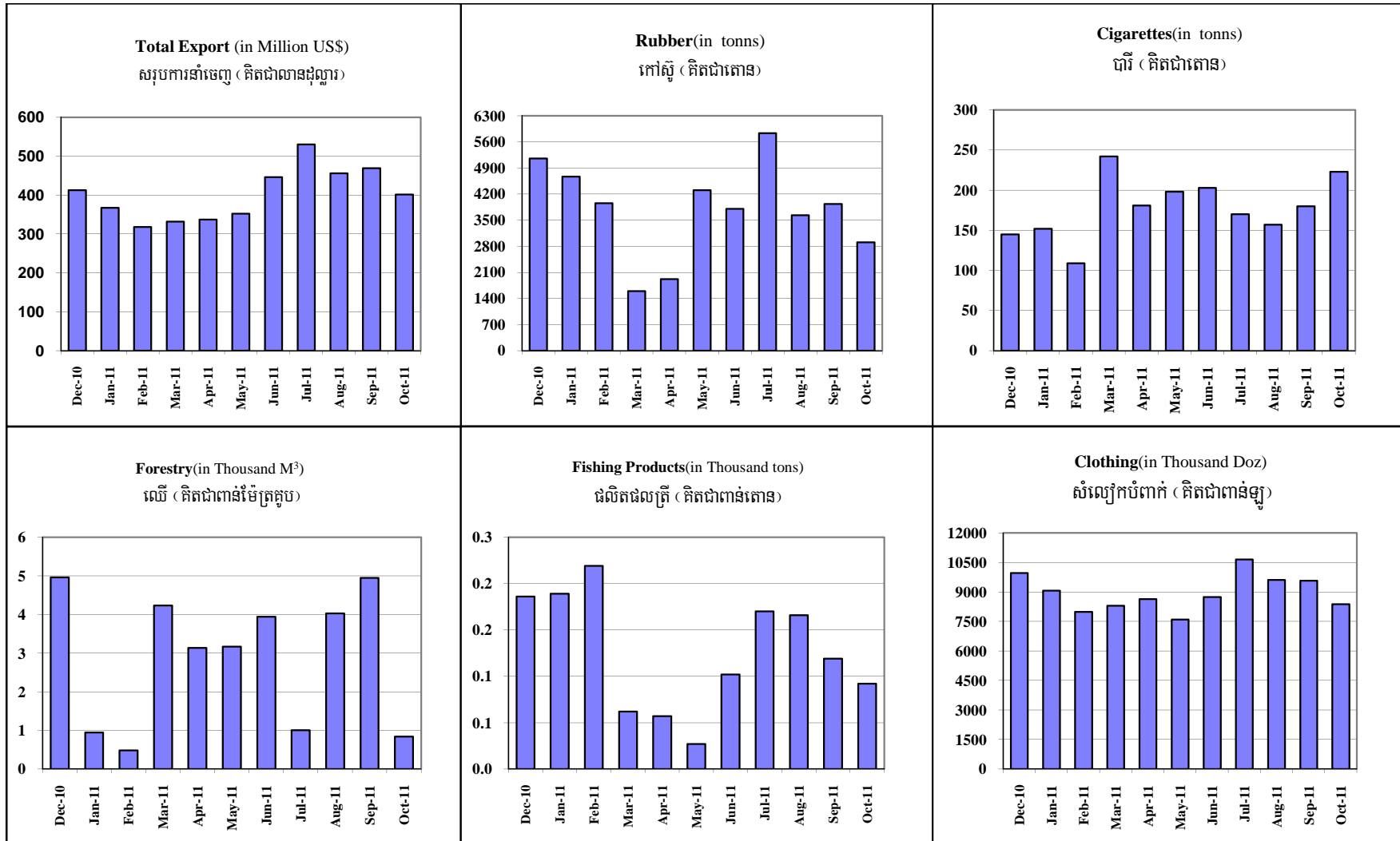
**មុខទំនិញនាំចេញសំខាន់ៗ**  
Major export items

	ឯកតា	2008	2009	2010		2011						Unit	
		កក្កដា Jul.	ធ្នូ Dec.	វិច្ឆិកា Nov.	ធ្នូ Dec.	មេសា Apr.	មិថុនា Jun.	កក្កដា Jul.	សីហា Aug.	កញ្ញា Sep.	តុលា Oct.		
សំលៀកបំពាក់	ពាន់ទូ	7932.3	7233.2	7599.6	9958.4	8637.3	8732.3	10642.3	9602.9	9563.5	8365.7	000.Do	Clothing (all kinds)
ស្បែកជើង	ពាន់គូរ	1990.8	2998.6	3011.4	4748.4	3726.8	4078.5	5362.2	4013.5	3285.6	3524.5	000.Pair	Shoes
ផលិតផលវាយនភណ្ឌផ្សេងៗ	ពាន់ទូ	102.3	544.5	303.0	759.2	541.5	803.4	677.7	722.3	877.7	487.8	000.Do	Other Textile Products
ឈើមូល	ពាន់ម <sup>m</sup>	0.0	1.2	2.2	2.0	2.0	2.8	0.3	3.3	3.3	0.0	000.M <sup>3</sup>	Timber
ឈើកែច្នៃផ្សេងៗ	ពាន់ម <sup>m</sup>	3.6	2.9	2.0	3.0	1.2	1.1	0.7	0.7	1.6	0.8	000.M <sup>3</sup>	Other Wood Articles
ផលត្រី	ពាន់តោន	0.0	0.3	0.1	0.2	0.1	0.1	0.2	0.2	0.1	0.1	000.T	Fishing Products
កៅស៊ូ	តោន	1730.0	2340.0	2989.0	5156.0	1918.0	3804.0	5834.0	3631.0	3933.0	2904.0	T	Rubber
អង្ករ	តោន	636	2296	4729	9266	15027	18195	13004	14566	12499	15839	T	Rice
បារី	តោន	79.0	158.0	235.0	145.0	181.0	203.0	170.0	157.0	180.0	223.0	T	Cigarettes
ផ្សេងៗ	ពាន់តោន	454.8	228.9	24.8	54.5	28.5	51.1	33.9	84.5	56.4	74.0	000.T	Other

ប្រភព: ទីភ្នាក់ងារពន្ធ និងរដ្ឋាករ

Source: Customs and Excise Department

## ការនាំចេញនិងមុខនិព្វនាំចេញសំខាន់ៗ Export and major export items



ប្រភព: នាយកដ្ឋានពន្ធ និងរដ្ឋាករ

Source: Customs and Excise Department

**ការនាំចេញនិងមុខនាំចេញសំខាន់ៗ (គិតជាលានដុល្លារ)**  
**Export and major export items (in million US\$)**

	2008	2009	2010				2011				
	ធ្នូ Dec.	វិច្ឆិកា Nov.	កក្កដា Jul.	សីហា Aug.	កញ្ញា Sep.	តុលា Oct.	កក្កដា Jul.	សីហា Aug.	កញ្ញា Sep.	តុលា Oct.	
សំលៀកបំពាក់	214.92	164.34	334.01	284.48	263.93	306.70	436.04	372.14	389.68	323.92	Clothing (all kinds)
ស្បែកសើង	8.02	9.04	20.07	15.76	10.95	16.58	29.67	23.22	18.05	19.37	Shoes
ផលិតផលវាយនភណ្ឌផ្សេងៗ	1.96	1.63	3.20	3.04	2.84	4.08	5.68	5.11	6.11	4.64	Other Textile Products
ឈើមូល	0.00	0.00	3.73	4.19	0.00	6.75	0.09	7.35	7.91	0.00	Timber
ឈើកែច្នៃផ្សេងៗ	0.22	0.26	0.30	0.28	0.26	0.47	0.20	0.36	0.19	0.22	Other Wood Articles
កៅស៊ូ	0.34	0.40	0.30	0.07	0.15	0.27	0.46	0.55	0.40	0.14	Rubber
ផលត្រី	0.81	5.43	7.25	9.08	8.97	7.21	24.48	14.51	17.13	12.09	Fishing Products
អង្ករ	0.88	1.98	3.03	2.75	3.38	3.49	6.86	8.08	7.47	9.90	Rice
បារី	0.70	0.33	1.06	0.83	0.63	0.69	0.85	0.73	0.80	1.02	Cigarettes
ផ្សេងៗ	12.17	13.23	18.32	21.17	21.22	17.34	25.93	23.91	21.68	30.32	Other
សរុប	240.02	196.64	391.27	341.64	312.32	363.58	530.26	455.95	469.41	401.61	Total

ប្រភព: ទីទាតការពន្ធ និងរដ្ឋាករ

Source: Customs and Excise Department.

គំរោងវិនិយោគក្នុងវិស័យធុនអន្តរជាតិ កម្ពុជា

CDC Investment Approvals

វិស័យ	2008				2009				2010				9m-2011				SECTORS
	គំរោង Projects	អ/ទ្រព្យ Fixed Assets <sup>4</sup>	កំ/កម្ម Labor	កំ.កម្ម/អ.ទ្រព្យ <sup>b</sup> Job/FA <sup>2</sup>	គំរោង Projects	អ/ទ្រព្យ Fixed Assets <sup>4</sup>	កំ/កម្ម Labor	កំ.កម្ម/អ.ទ្រព្យ <sup>b</sup> Job/FA <sup>2</sup>	គំរោង Projects	អ/ទ្រព្យ Fixed Assets <sup>4</sup>	កំ/កម្ម Labor	កំ.កម្ម/អ.ទ្រព្យ <sup>b</sup> Job/FA <sup>2</sup>	គំរោង Projects	អ/ទ្រព្យ Fixed Assets <sup>4</sup>	កំ/កម្ម Labor	កំ.កម្ម/អ.ទ្រព្យ <sup>b</sup> Job/FA <sup>2</sup>	
<b>ឧស្សាហកម្ម</b>	70	708	98,694	139	64	1,050	68,969	66	74	879	95,776	109	82	2,694	#####	52	Industries
<b>(គំរោង)</b> <sup>១</sup>	-25%	0%	-22%		-9%	48%	-30%		16%	-16%	39%		78%	247%	130%		(Growth, %) <sup>3</sup>
ម្ហូបអាហារ (កំរោង)	1 0%	4 -98%	580 -86%	159	1 0%	3 -6%	271 -53%	79	4 300%	37 982%	1,271 369%	34	- -100%	- -100%	- -100%	#DIV/0!	Food Processing (Growth, %)
ផលិតផលកាត់ដេរ (កំរោង)	40 3%	147 -14%	86,947 -2%	593	23 -43%	90 -39%	45,267 -48%	502	42 83%	142 57%	72,240 60%	509	56 107%	243 170%	##### 174%	483	Garment (Growth, %)
សំលៀកបំពាក់ (កំរោង)	- #DIV/0!	- #DIV/0!	- #DIV/0!	#DIV/0!	- #DIV/0!	- #DIV/0!	- #DIV/0!	#DIV/0!	- #DIV/0!	- #DIV/0!	- #DIV/0!	#DIV/0!	6 #DIV/0!	37 #DIV/0!	9,831 #DIV/0!	265	Textile (Growth, %)
ឧស្សាហកម្មផ្សេងៗ (កំរោង)	29 -45%	546 70%	11,167 -68%	20	40 38%	863 58%	23,431 233%	27	28 -30%	666 -23%	22,265 -5%	33	20 33%	2,398 285%	13,982 -19%	6	Other Industries (Growth, %)
<b>សេវាកម្ម</b>	33	10,034	82,833	8	15	4,222	11,156	3	5	1,191	17,529	15	7	2,695	15,560	6	Services
<b>(គំរោង)</b> <sup>១</sup>	38%	476%	298%		-55%	887%	-87%		-67%	-72%	57%		133%	2504%	1034%		(Growth, %) <sup>3</sup>
ទេសចរណ៍ (កំរោង)	23 130%	8,776 740%	74,858 413%	9	13 320%	3,980 -55%	10,627 -86%	3	3 -77%	132 -97%	3,129 -71%	24	3 50%	2,428 -100%	10,610 1342%	4	Tourism (Growth, %)
ផ្សេងៗ (កំរោង)	10 -29%	1,257 80%	7,975 28%	6	2 -80%	241 -81%	529 -93%	2	2 0%	1,059 339%	14,400 2622%	14	4 300%	284 58%	4,950 678%	17	Others (Growth, %)
<b>កសិកម្ម</b>	7	60	13,251	220	21	594	27,424.0	46	23	554	28,362	51	12	284	16,791	59	Agriculture
<b>(គំរោង)</b> <sup>១</sup>	-13%	-56%	77%		200%	887%	107%		10%	-7%	3%		-43%	-45%	-37%		(Growth, %) <sup>3</sup>
កសិឧស្សាហកម្ម (កំរោង)	5 -38%	47 -65%	11,993 60%	254	21 320%	594 1157%	27,424 129%	46	13 -38%	353 -41%	15,087 -45%	43	- -100%	- -100%	- -100%	#DIV/0!	Agro-Industry (Growth, %)
ផ្សេងៗ (កំរោង)	2 #DIV/0!	13 #DIV/0!	1,258 #DIV/0!	97	- -100%	- -100%	- -100%	#DIV/0!	10 #DIV/0!	201 #DIV/0!	13,275 #DIV/0!	66	12 33%	284 58%	16,791 43%	59	Others (Growth, %)
<b>សរុប</b>	110	10,802	194,778	18	100	5,865	107,549	18	102	2,625	141,667	54	101	5,674	#####	31	Total
<b>(គំរោង)</b> <sup>១</sup>	-12%	317%	25%		-9%	-46%	-45%		2%	-55%	32%		44%	305%	95%		(Growth, %) <sup>3</sup>

១ - គំរោងដែលបានចុះបញ្ជីទុំទាន់កែតម្រូវ

២ - ចំនួនការងារក្នុងមួយលានដុល្លារនៃអចលនទ្រព្យ

៣ - ធៀបឆ្នាំទៅពេលដូចគ្នា

៤ - អចលនទ្រព្យ (គិតជា លានដុល្លារ)

ប្រភព: កម្ពុជា

1 - Registered projects subject to be adjusted

2 - Number of jobs per million dollars of fixed assets

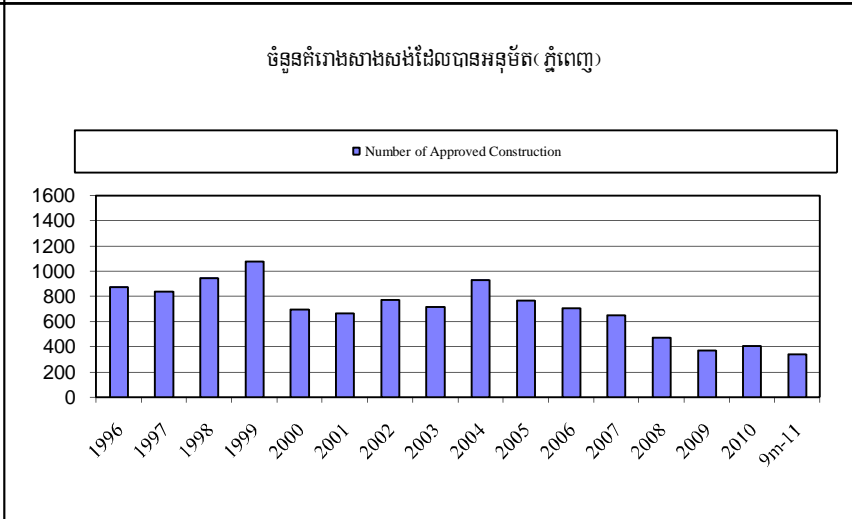
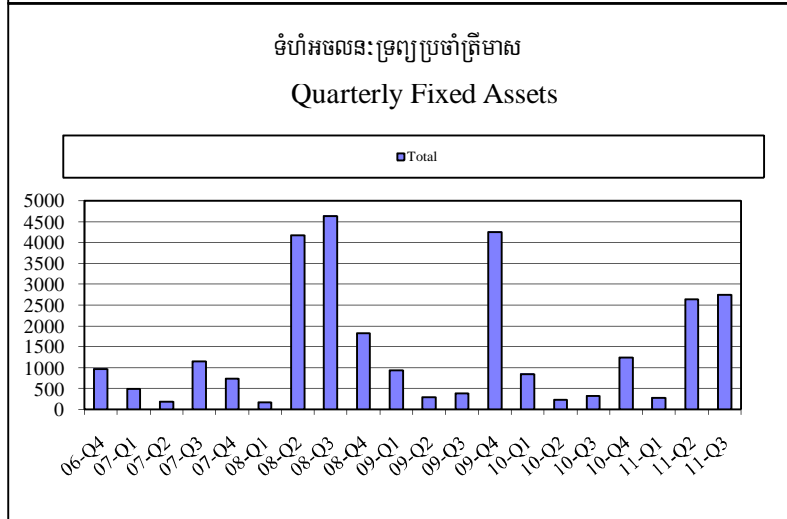
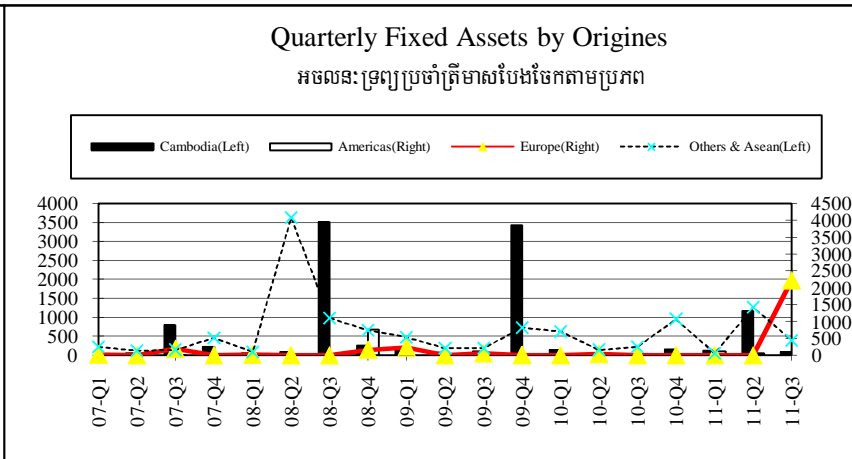
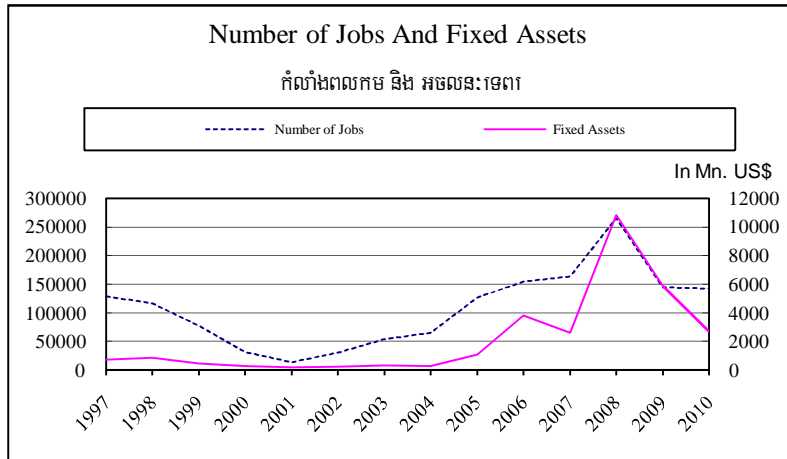
3 - Over same period last year

4 - Fixed Assets (in million US dollars)

Sources: CDC

គំរោងវិនិយោគអន្តរជាតិដោយក្រុមប្រឹក្សាអភិវឌ្ឍន៍កម្ពុជា (លានដុល្លារ)

Investment Projects approved by Council for the Development of Cambodia (In Million of Dollars)



Sources: CDC and Municipality Department of Land Management Urbanization Constructions and Cadastre

ប្រភព: កម្មក និង មន្ទីររៀបចំដែនដីរូបនីយកម្ម