

**របាយការណ៍ស្តីពី**

**ប្រតិបត្តិការថវិកាឆ្នាំ កញ្ញា ឆ្នាំ ២០១១**



**១. សេចក្តីផ្តើម**

គិតត្រឹមខែ កញ្ញា ឆ្នាំ ២០១១ នេះ សកម្មភាពសេដ្ឋកិច្ចកម្ពុជាបានបន្តកើនឡើង ដូចជាការកើនឡើងវិស័យ កាត់ដេរសំលៀកបំពាក់ និងវិស័យទេសចរណ៍ជាដើម ។ ទោះជាយ៉ាងនេះក្តី កំណើនអតិផរណាមានកំរិតខ្ពស់នៅក្នុងខែ កញ្ញា ឆ្នាំ ២០១១ បានប៉ះពាល់ដល់សកម្មភាពសេដ្ឋកិច្ច និង ហិរញ្ញវត្ថុ និងជះឥទ្ធិពលដល់ជីវភាពរស់នៅរបស់ប្រជាជន និងដល់ ការអនុវត្តនីហិរញ្ញវត្ថុសាធារណៈ ។

**២. ការអនុវត្តថវិកា**

នៅខែ កញ្ញា ឆ្នាំ ២០១១ ចំណូលក្នុងស្រុកនៅរដ្ឋបាលកណ្តាលអនុវត្តបានចំនួន ៤៧៧.៥ ពាន់លានរៀល គឺនៅខ្លះ ១% នៃច្បាប់ថវិកាប្រចាំឆ្នាំ ទាបជាងខែកន្លងទៅប្រមាណ ៨,៤% ប៉ុន្តែបានកើនឡើង ៦,១% បើប្រៀបធៀបទៅនឹងខែ កញ្ញា ឆ្នាំ ២០១០ ក្នុងនោះចំណូលចរន្តបានកើនឡើង ៥,៥% ។

ចំណូលពីអត្តនាយកដ្ឋានពន្ធដារអនុវត្តបាន ១៥០,២ ពាន់លានរៀល គឺនៅខ្លះ ២,១% នៃច្បាប់ថវិកាប្រចាំឆ្នាំ ខ្ពស់ ជាង ២,៩% បើប្រៀបធៀបនឹងខែកន្លងទៅ ប៉ុន្តែទាបជាង ២,៦% បើប្រៀបធៀបទៅនឹងខែ កញ្ញា ឆ្នាំ ២០១០ ។ ចំណែក ឯចំណូលពីអត្តនាយកដ្ឋានតយ និងរដ្ឋាករកម្ពុជាអនុវត្តបាន ២៥៣,៧ ពាន់លានរៀល គឺកើនលើស ០,៤% នៃច្បាប់ថវិកាប្រចាំ ឆ្នាំ ទាបជាងខែកន្លងទៅចំនួន ១២,៦% ប៉ុន្តែបានកើនឡើង ១០,៦% បើប្រៀបធៀបទៅនឹងខែ កញ្ញា ឆ្នាំ ២០១០ ។

ពន្ធផ្តាល់អនុវត្តនៅខ្លះ ១,៦% នៃច្បាប់ថវិកាប្រចាំឆ្នាំ ខ្ពស់ជាង ៥,២% ធៀបនឹងការអនុវត្តនៅខែកន្លងទៅ និងបាន កើនឡើង ១២,៧% បើប្រៀបធៀបទៅនឹងខែ កញ្ញា ឆ្នាំ ២០១០ ។ ពន្ធប្រយោលអនុវត្តនៅខ្លះ ០,៥% នៃច្បាប់ថវិកា ប្រចាំឆ្នាំ បានថយចុះ ៧,៦% បើប្រៀបធៀបទៅនឹងខែកន្លងទៅ ប៉ុន្តែបានកើនឡើង ៥,៥% បើប្រៀបធៀបទៅនឹងខែ កញ្ញា ឆ្នាំ ២០១០ ។ ចំណែកឯពន្ធពីពាណិជ្ជកម្មក្រៅប្រទេសអនុវត្តនៅខ្លះ ០,០៤% នៃច្បាប់ថវិកាប្រចាំឆ្នាំ បានថយចុះ ១១,៨% បើប្រៀបធៀបទៅនឹងខែកន្លងទៅ ប៉ុន្តែបានកើនឡើង ៥,៣% បើប្រៀបធៀបទៅនឹងខែ កញ្ញា ឆ្នាំ ២០១០ ។

ចំណូលមិនមែនសារពើពន្ធអនុវត្តបានចំនួន ៥១,៨ ពាន់លានរៀល គឺនៅខ្លះ ៣,២% នៃច្បាប់ថវិកាប្រចាំឆ្នាំ ទាបជាង ១៩,៧% បើប្រៀបធៀបនឹងខែកន្លងទៅ និងបានថយចុះ ២,៥% បើប្រៀបធៀបទៅនឹងខែ កញ្ញា ឆ្នាំ ២០១០ ។ ដោយ ឡែកក្នុងខែ កញ្ញា ឆ្នាំ ២០១១ នេះ ចំណូលមូលធនមានចំនួន ៥,២ ពាន់លានរៀល ។

ជាសរុប នៅខែដើមឆ្នាំ ២០១១ ចំណូលក្នុងស្រុកអនុវត្តបានចំនួន ៤៤៧៤ ពាន់លានរៀល គឺនៅខ្លះ ៦,៧% នៃ ច្បាប់ថវិកាប្រចាំឆ្នាំ ប៉ុន្តែបានកើនឡើង ៦,៧% បើប្រៀបធៀបទៅនឹងរយៈពេលដូចគ្នាឆ្នាំ ២០១០ កន្លងទៅ ។ ក្នុងនោះ ចំណូលពន្ធនៅខ្លះ ៥,២% នៃច្បាប់ថវិកាប្រចាំឆ្នាំ ប៉ុន្តែបានកើនឡើង ១០,៤% បើប្រៀបធៀបនឹងរយៈពេលដូចគ្នាឆ្នាំ ២០១០ ។ ចំណូលមិនមែនសារពើពន្ធអនុវត្តនៅខ្លះ ១៤,៨% នៃច្បាប់ថវិកាប្រចាំឆ្នាំ ឬបានថយចុះ ១២,៧% ធៀបនឹង ខែដើមឆ្នាំ ២០១០ ។ ចំណែកឯចំណូលមូលធនអនុវត្តនៅខ្លះ ១២,៥% នៃច្បាប់ថវិកាប្រចាំឆ្នាំ ប៉ុន្តែបានកើនឡើង ៤០,២% បើប្រៀបធៀបទៅនឹងខែដើមឆ្នាំ ២០១០ ។

**៣. ការអនុវត្តថវិកា**

នៅខែ កញ្ញា ឆ្នាំ ២០១១ ចំណាយសរុបអនុវត្តបានចំនួន ៧៥២,២ ពាន់លានរៀល នៅខ្លះ ០,៥% នៃច្បាប់ ថវិកាប្រចាំឆ្នាំ បានថយចុះ ២០,៩% បើប្រៀបធៀបទៅនឹងខែកន្លងទៅ និងថយចុះ ៣២,៣% បើប្រៀបធៀបទៅនឹងខែ កញ្ញា ឆ្នាំ ២០១០ ។ ក្នុងនោះចំណាយចរន្តអនុវត្តកើនលើស ០,៤% នៃច្បាប់ថវិកាប្រចាំឆ្នាំ ទាបជាងខែកន្លងទៅ ២៨,៤%

និងបានថយចុះ ៩,៨% បើប្រៀបធៀបទៅនឹងខែ កញ្ញា ឆ្នាំ ២០១០ ។ ចំណែកចំណាយជាមូលធនអនុវត្តបានទាបជាង ១,៨% នៃច្បាប់ថវិកាប្រចាំឆ្នាំ បានថយចុះ ២,៩% បើប្រៀបធៀបទៅនឹងខែកន្លងទៅ និងទាបជាងខែ កញ្ញា ឆ្នាំ ២០១០ ប្រមាណ ៥៣,១% ។

ចំពោះចំណាយធននៅខែ កញ្ញា ឆ្នាំ ២០១១ សំរាប់ក្រសួងអាទិភាពនៅខ្លះ ០.០២% នៃច្បាប់ថវិកាប្រចាំឆ្នាំ និង បានថយចុះ ១៩,០% បើប្រៀបធៀបទៅនឹងខែ កញ្ញា ឆ្នាំ ២០១០ ។ ជាមួយនឹងរយៈពេល៩ខែដើមឆ្នាំ ២០១១ ចំណាយ របស់ក្រសួងអាទិភាពបានថយចុះ ៤,១% បើប្រៀបធៀបទៅនឹងរយៈពេលដូចគ្នាឆ្នាំកន្លងទៅ ក្នុងនោះចំណាយរបស់ ក្រសួងសុខាភិបាលបានថយចុះ ៧,៧% ចំណាយរបស់ ក្រសួងរៀបចំដែនដី នគរូបនីយកម្ម និងសំណង់បានថយចុះ ៥,៨% ចំណាយរបស់ក្រសួងកិច្ចការនារីបានថយចុះ ៥,៤% ចំណាយរបស់ក្រសួងការងារ និង បណ្តុះបណ្តាលវិជ្ជាជីវៈបានថយចុះ ១៨,៧% ចំណាយរបស់ក្រសួងយុត្តិធម៌បានថយចុះ ១៦,១% ចំណាយរបស់ក្រសួងកសិកម្ម រុក្ខាប្រមាញ់ និងនេសាទបានថយ ចុះ ០,៣% និងចំណាយរបស់ក្រសួងអភិវឌ្ឍន៍ជនបទបានថយចុះ ៩,៣% ប៉ុន្តែចំណាយរបស់ក្រសួងអប់រំ យុវជន និងកីឡា បានកើនឡើង ១,៦% ។

ជាសរុប ក្នុងរយៈពេល៩ខែដើមឆ្នាំ ២០១១ ចំណាយសរុបអនុវត្តបានចំនួន ៥.៩២០ ពាន់លានរៀល គឺនៅខ្លះ ១៣,៨% នៃច្បាប់ថវិកាប្រចាំឆ្នាំ ឬបានថយចុះ ១៦,១% បើប្រៀបធៀបទៅនឹង៩ខែដើមឆ្នាំ ២០១០ ។ ក្នុងនោះ ចំណាយ ធននៅខ្លះ ៨,៣% នៃច្បាប់ថវិកាប្រចាំឆ្នាំ ប៉ុន្តែបានកើនឡើង ៤,២% បើប្រៀបធៀបទៅនឹង៩ខែដើមឆ្នាំ ២០១០ ។ ចំណែកចំណាយជាមូលធននៅខ្លះ ២១% នៃច្បាប់ថវិកាប្រចាំឆ្នាំ ឬបានថយចុះ ៣៦,៣% បើប្រៀបធៀបទៅនឹង ការអនុវត្ត៩ខែដើមឆ្នាំ ២០១០ កន្លងទៅ ។

**៤- តុល្យភាពថវិកា**

តុល្យភាពថវិកាធននៅខែ កញ្ញា ឆ្នាំ ២០១១ មានឱនភាពជាសាច់ប្រាក់ចំនួន ៤,៤ ពាន់លានរៀល ចំណែក តុល្យភាពសរុបមានឱនភាពចំនួន ២៧០,២ ពាន់លានរៀល ។ នៅខែ កញ្ញា ឆ្នាំ ២០១១ នេះ រាជរដ្ឋាភិបាលបានធ្វើ ហិរញ្ញប្បទានក្រៅប្រទេសចំនួន ១៥៨,៤ ពាន់លានរៀល ដែលក្នុងនោះមានហិរញ្ញប្បទានសំរាប់គម្រោងអភិវឌ្ឍន៍ចំនួន ១៣៧ ពាន់លានរៀល និងសំរាប់សងបំណុលក្រៅប្រទេសមានចំនួន ២១,៣ ពាន់លានរៀល ។

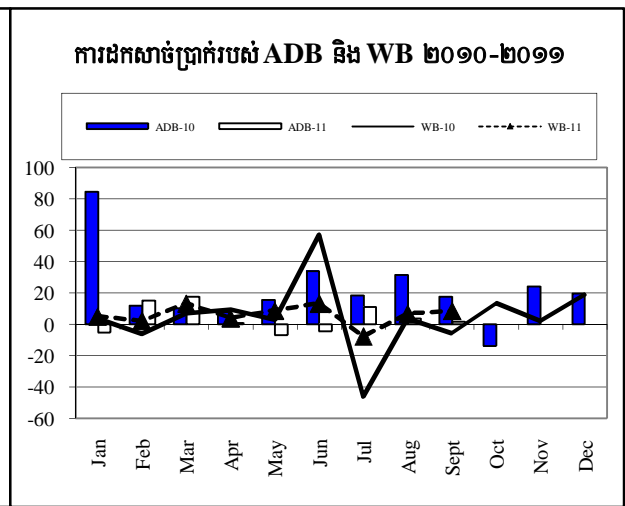
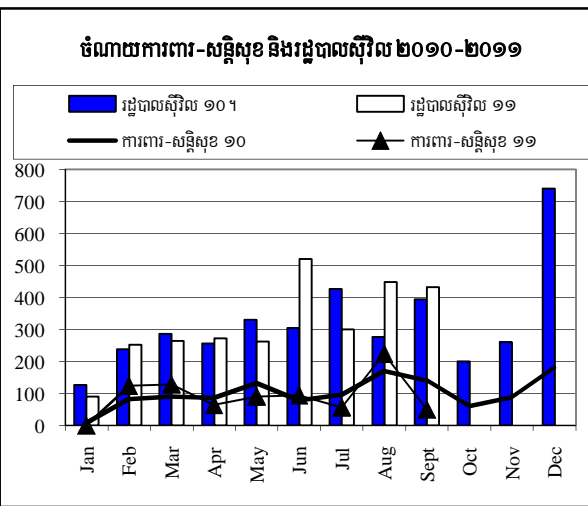
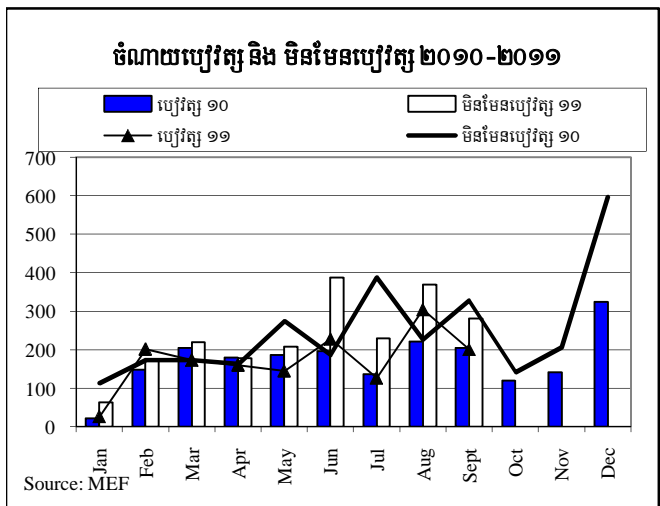
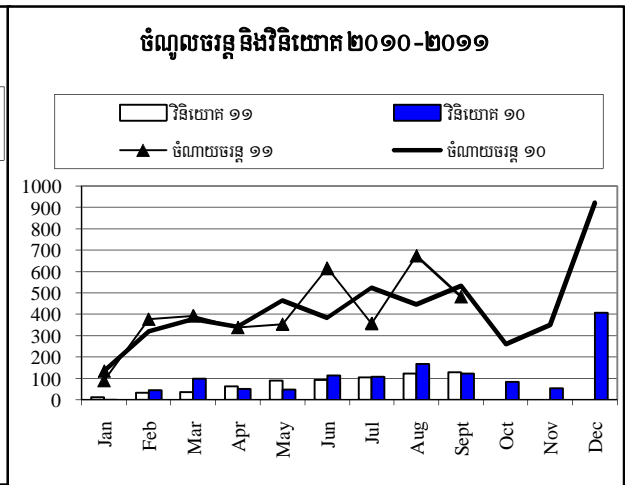
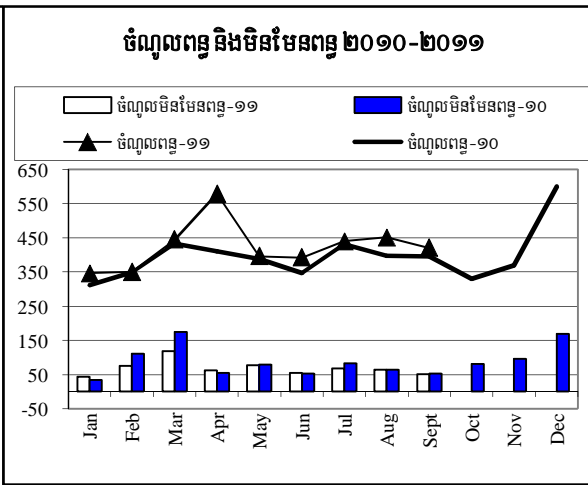
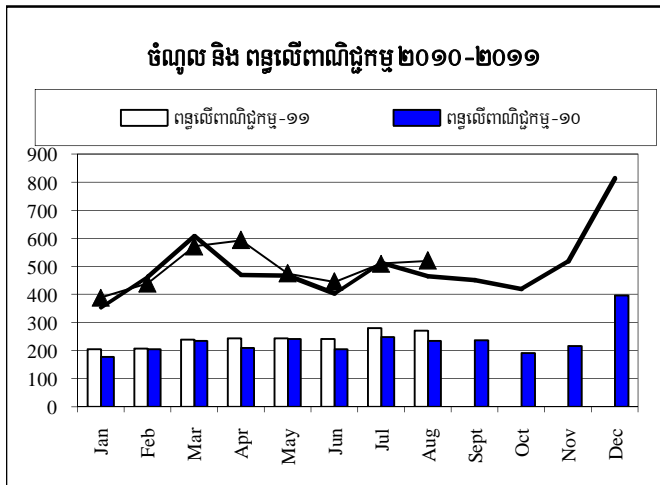
ក្នុងរយៈពេល៩ខែដើមឆ្នាំ ២០១១ អតិរេកជាសាច់ប្រាក់មានចំនួន ២៧៣,៥ ពាន់លានរៀល ចំណែកតុល្យភាព សរុបមានឱនភាពចំនួន ១.៩៣៩ ពាន់លានរៀល ។ រាជរដ្ឋាភិបាលបានធ្វើហិរញ្ញប្បទានក្រៅប្រទេសចំនួន ១.៨៩៨ ពាន់ លានរៀល ដែលក្នុងនោះមានហិរញ្ញប្បទានសំរាប់គម្រោងអភិវឌ្ឍន៍ចំនួន ១.៥៥០ ពាន់លានរៀល ហិរញ្ញប្បទានសំរាប់ ទ្រទ្រង់ថវិកាចំនួន ២២២ ពាន់លានរៀល និងសំរាប់សងបំណុលក្រៅប្រទេសមានចំនួន ១២២,៨ ពាន់លានរៀល ។

**៥- សេចក្តីសន្និដ្ឋាន**

ការអនុវត្តថវិកានៅរយៈពេល៩ខែដើមឆ្នាំ ២០១១ មានការយឺតយ៉ាវដែលបានគ្រោងទុក ។ ដូច្នេះ ផ្នែក ចំណូល គឺត្រូវមានការត្រួតពិនិត្យមើលចំណូលដែលអនុវត្តបានទាប ដូចជាចំណូលពន្ធដារបន្ថែមក្នុងស្រុក ចំណូលពន្ធគយ និងចំណូលមិនមែនសារពើពន្ធដូចជាចំណូលពិទេសចរណ៍ និងចំណូលពីសហគ្រាសរដ្ឋជាដើម ។ ចំណែកចំណាយគឺត្រូវបង្កើន ល្បឿនចំណាយមូលធន ។ ត្រូវបង្កើនអតិរេកថវិកាធន ដើម្បីរក្សាតុល្យភាពថវិកា និងស្ថិរភាពម៉ាក្រូសេដ្ឋកិច្ច ។



## ការប្រៀបធៀបចំណូល និង ចំណាយឆ្នាំ ២០១០-២០១១



សវនកម្មប្រតិបត្តិការហិរញ្ញវត្ថុសាធារណៈ ឆ្នាំ ២០១១/ TOFE: BUDGET IMPLEMENTATION FOR 2011

Billions of Riels	2011 C.B.L.	Implementation 09months =75%	Jan-11	Feb-11	Mar-11	Apr-11	May-11	Jun-11	Jul-11	Aug-11	Sep-11	Oct-11	Nov-11	Dec-11
<b>I. DOMESTIC REVENUE</b>	<b>6,556.53</b>	<b>68.2%</b>	<b>4,474.81</b>	<b>389.84</b>	<b>439.09</b>	<b>571.53</b>	<b>641.97</b>	<b>474.71</b>	<b>447.57</b>	<b>510.44</b>	<b>521.74</b>	<b>477.92</b>		
<b>I.CURRENT REVENUE</b>	<b>6,499.53</b>	<b>68.3%</b>	<b>4,439.20</b>	<b>389.84</b>	<b>425.36</b>	<b>563.40</b>	<b>640.96</b>	<b>474.48</b>	<b>447.57</b>	<b>508.65</b>	<b>516.22</b>	<b>472.72</b>		
<b>a. TAX REVENUE</b>	<b>5,476.82</b>	<b>69.8%</b>	<b>3,823.17</b>	<b>346.94</b>	<b>350.40</b>	<b>444.95</b>	<b>578.44</b>	<b>396.49</b>	<b>392.59</b>	<b>440.68</b>	<b>451.74</b>	<b>420.93</b>		
<b>Domestic tax revenue</b>	<b>4,250.85</b>	<b>69.8%</b>	<b>2,967.47</b>	<b>273.55</b>	<b>259.74</b>	<b>342.28</b>	<b>494.30</b>	<b>302.89</b>	<b>298.07</b>	<b>340.79</b>	<b>336.53</b>	<b>319.32</b>		
On income, profits, capital gain - persons	295.86	72.3%	213.82	18.02	19.51	17.20	63.35	21.92	18.10	18.78	19.62	17.32		
On income, profits, capital gain - companies	748.06	76.3%	570.52	51.19	33.16	85.29	186.19	37.83	37.01	41.26	46.42	52.17		
General taxes on goods and services	2,022.35	65.6%	1,326.94	126.01	119.67	139.69	146.30	150.55	147.24	190.32	161.05	146.10		
o.w/ -Turnover taxes	44.39	36.4%	16.18	2.48	1.51	1.67	1.73	1.75	1.89	1.85	1.89	1.41		
-VAT	1,977.95	64.6%	1,276.77	123.53	118.16	138.02	144.57	148.81	145.35	154.48	159.16	144.69		
Taxes on specific goods	1,004.20	73.6%	738.69	67.50	77.51	90.74	81.88	79.43	77.24	81.38	93.95	89.07		
Taxes on specific services	157.95	59.8%	94.47	8.43	7.18	7.61	12.99	11.14	17.42	7.64	9.44	12.61		
Taxes on goods and services or activities	7.60	139.2%	10.58	1.80	1.56	0.52	2.39	1.36	0.32	0.85	1.20	0.58		
Other tax revenue	14.84	83.9%	12.44	0.61	1.15	1.23	1.19	0.66	0.73	0.55	4.86	1.47		
<b>Taxes on international trade</b>	<b>1,225.98</b>	<b>69.8%</b>	<b>855.70</b>	<b>73.38</b>	<b>90.66</b>	<b>102.67</b>	<b>84.14</b>	<b>93.60</b>	<b>94.53</b>	<b>99.90</b>	<b>115.20</b>	<b>101.61</b>		
Taxes and duties on imports	1,123.83	63.3%	710.85	62.46	65.77	88.76	75.02	77.52	75.88	82.18	98.57	84.70		
o.w/ -Customs duties and taxes	579.56	73.0%	422.86	43.05	38.94	51.01	46.20	45.62	46.04	51.12	52.51	48.38		
-Customs fees	15.91	74.7%	11.88	1.19	1.16	1.33	1.31	1.39	1.53	1.41	1.24	1.32		
-Oil product duties	315.81	50.4%	159.19	11.67	15.19	21.21	17.79	16.72	14.45	18.16	23.88	20.12		
-Additional tax on oil product - Road maintenance	195.50	56.4%	110.32	6.12	10.05	14.66	9.00	12.91	12.96	10.45	20.01	14.15		
Taxes and duties on exports	102.15	141.8%	144.84	10.93	24.89	13.92	9.12	16.07	18.65	17.71	16.63	16.91		
o.w/ -Customs duties on rubber exports	5.78	706.4%	40.86	5.46	4.74	1.87	2.30	5.35	4.57	7.17	4.26	5.14		
-Duties on export quotas	1.74	37.9%	0.66	0.18	0.04	0.05	0.02	0.03	0.06	0.08	0.11	0.08		
<b>b. NON TAX REVENUE</b>	<b>1,022.71</b>	<b>60.2%</b>	<b>616.03</b>	<b>42.91</b>	<b>74.97</b>	<b>118.45</b>	<b>62.51</b>	<b>77.99</b>	<b>54.98</b>	<b>67.97</b>	<b>64.48</b>	<b>51.78</b>		
<b>Property income</b>	<b>113.28</b>	<b>39.2%</b>	<b>44.46</b>	<b>1.44</b>	<b>5.56</b>	<b>3.64</b>	<b>5.14</b>	<b>10.28</b>	<b>3.22</b>	<b>8.44</b>	<b>1.63</b>	<b>5.12</b>		
Rental income from land	51.94	74.9%	38.92	1.44	5.56	3.61	5.14	10.28	2.32	4.25	1.32	5.01		
Revenue from public enterprises	61.34	9.0%	5.54	-	-	0.03	-	-	0.90	4.19	0.31	0.11		
<b>Sale of goods and services</b>	<b>531.44</b>	<b>77.7%</b>	<b>413.10</b>	<b>29.84</b>	<b>65.77</b>	<b>34.38</b>	<b>48.45</b>	<b>41.55</b>	<b>48.92</b>	<b>45.86</b>	<b>56.45</b>	<b>41.88</b>		
Market establishments	275.11	66.0%	181.61	7.77	38.78	11.72	17.39	20.09	25.52	12.17	31.05	17.12		
Nonmarket establishments	12.38	186.2%	23.04	1.52	1.90	2.68	1.94	2.48	3.48	4.02	4.23	0.78		
Administrative fees	225.46	87.2%	196.54	18.73	24.14	18.60	27.41	17.97	18.85	27.49	20.32	23.02		
Rental income from invested assets	18.49	64.4%	11.91	1.82	0.94	1.37	1.70	1.01	1.07	2.18	0.85	0.96		
<b>Other non tax</b>	<b>377.98</b>	<b>41.9%</b>	<b>158.47</b>	<b>11.63</b>	<b>3.64</b>	<b>80.43</b>	<b>8.92</b>	<b>26.15</b>	<b>2.83</b>	<b>13.68</b>	<b>6.40</b>	<b>4.77</b>		
o.w/ Privatizations of public enterprises	257.67	33.1%	85.39	11.21	0.20	64.85	4.39	-	0.58	4.17	-	-		
o.w/ Disposal of fixed assets	-	-	2.66	0.00	0.62	1.20	0.69	0.01	(0.01)	-	0.12	0.01		
<b>2. CAPITAL REVENUE</b>	<b>57.00</b>	<b>62.5%</b>	<b>35.62</b>	<b>-</b>	<b>13.73</b>	<b>8.13</b>	<b>1.01</b>	<b>0.24</b>	<b>-</b>	<b>1.79</b>	<b>5.53</b>	<b>5.20</b>		
Other financial investments	57.00	62.5%	35.62	-	13.73	8.13	1.01	0.24	-	1.79	5.53	5.20		
<b>II. BUDGET EXPENDITURE</b>	<b>9,669.65</b>	<b>61.2%</b>	<b>5,919.97</b>	<b>392.23</b>	<b>564.02</b>	<b>625.37</b>	<b>554.25</b>	<b>578.23</b>	<b>889.40</b>	<b>613.41</b>	<b>950.89</b>	<b>752.17</b>		
<b>I. CURRENT EXPENDITURE</b>	<b>5,504.65</b>	<b>66.7%</b>	<b>3,671.07</b>	<b>89.93</b>	<b>375.74</b>	<b>391.82</b>	<b>337.11</b>	<b>353.15</b>	<b>613.87</b>	<b>356.60</b>	<b>671.71</b>	<b>481.13</b>		
<b>a. Wages</b>	<b>2,315.61</b>	<b>67.5%</b>	<b>1,562.34</b>	<b>27.19</b>	<b>201.19</b>	<b>172.64</b>	<b>159.73</b>	<b>145.04</b>	<b>226.86</b>	<b>126.40</b>	<b>303.17</b>	<b>200.13</b>		
<b>Personnel charges-civil administrative</b>	<b>1,439.67</b>	<b>62.2%</b>	<b>895.02</b>	<b>26.30</b>	<b>85.16</b>	<b>73.92</b>	<b>114.02</b>	<b>74.20</b>	<b>151.83</b>	<b>97.53</b>	<b>147.09</b>	<b>124.96</b>		
o.w/ Diplomatic salary	3.48	67.6%	2.35	0.03	0.01	0.91	-	-	0.69	-	0.67	0.03		
<b>Personnel charges-national defence and security</b>	<b>897.00</b>	<b>74.4%</b>	<b>667.30</b>	<b>0.89</b>	<b>116.03</b>	<b>98.72</b>	<b>45.70</b>	<b>70.83</b>	<b>75.02</b>	<b>28.87</b>	<b>156.08</b>	<b>75.17</b>		
<b>b. Non wage</b>	<b>3,189.04</b>	<b>66.1%</b>	<b>2,108.73</b>	<b>62.74</b>	<b>174.55</b>	<b>219.18</b>	<b>177.38</b>	<b>208.12</b>	<b>387.01</b>	<b>230.19</b>	<b>368.55</b>	<b>281.00</b>		
<b>Purchases</b>	<b>831.08</b>	<b>59.5%</b>	<b>494.25</b>	<b>12.48</b>	<b>14.41</b>	<b>47.72</b>	<b>48.17</b>	<b>37.73</b>	<b>61.19</b>	<b>84.71</b>	<b>96.80</b>	<b>91.05</b>		

**ការវិនិយោគសាងសង់សេវាសាធារណៈ ឆ្នាំ ២០១១/ TOFE: BUDGET IMPLEMENTATION FOR 2011**

Billions of Riels	2011 C.B.L.	Implementation 09months =75%	Jan-11	Feb-11	Mar-11	Apr-11	May-11	Jun-11	Jul-11	Aug-11	Sep-11	Oct-11	Nov-11	Dec-11
Maintenance supplies	163.37	58.1%	94.97	1.28	0.62	16.99	3.76	5.34	17.14	11.50	20.71	17.65		
Office supplies	113.29	66.8%	75.65	1.02	0.97	3.08	9.51	4.78	11.06	20.65	11.30	13.29		
Food and agricultural products	113.86	80.8%	91.94	-	8.51	16.19	18.51	10.09	3.43	12.01	11.51	11.68		
Clothing and distinctions	111.43	51.3%	57.11	0.52	0.29	0.54	2.70	1.43	1.04	14.29	33.19	3.12		
Small tools, material, furniture and equip.	170.18	37.2%	63.31	9.30	0.70	2.49	8.02	4.07	9.32	16.10	8.23	5.08		
Water and energy	97.65	65.3%	63.74	0.36	3.20	7.89	5.09	11.86	12.38	8.97	8.91	5.07		
Sanitary and health products	60.04	77.8%	46.69	-	0.02	0.43	0.48	0.06	6.59	1.17	2.77	35.15		
Other supplies	1.27	65.9%	0.84	-	0.10	0.11	0.11	0.11	0.23	0.01	0.16	0.01		
<b>External services</b>	<b>338.27</b>	<b>67.7%</b>	<b>228.98</b>	<b>7.42</b>	<b>6.36</b>	<b>21.37</b>	<b>16.03</b>	<b>14.53</b>	<b>30.32</b>	<b>46.35</b>	<b>57.11</b>	<b>29.49</b>		
o.w/ - Building rentals of expenses	14.28	85.5%	12.21	0.23	1.60	5.64	0.21	0.06	1.00	0.23	1.06	2.18		
-Maintenance and repairs	288.76	67.8%	195.74	7.00	3.90	12.27	14.45	13.36	23.52	44.10	51.23	25.91		
<b>Other services</b>	<b>338.11</b>	<b>62.1%</b>	<b>209.93</b>	<b>7.44</b>	<b>9.77</b>	<b>22.11</b>	<b>24.07</b>	<b>22.15</b>	<b>34.38</b>	<b>26.59</b>	<b>36.04</b>	<b>27.37</b>		
o.w/ -External staff	14.76	44.0%	6.50	0.09	0.20	1.61	0.07	0.46	1.51	0.26	0.56	1.75		
-Public relations and advertizing	125.40	65.6%	82.32	3.59	3.22	7.78	7.17	5.51	11.50	9.29	21.85	12.41		
-Transportation and mission costs: Inland	103.82	59.4%	61.67	1.18	3.88	6.16	8.02	10.91	7.98	10.05	7.85	5.64		
-Transportation and mission costs: Abroad	58.98	63.0%	37.18	2.47	2.32	3.83	6.03	3.70	3.70	5.71	4.54	4.88		
-Mail and telecommunication costs	32.34	64.0%	20.69	0.03	0.11	2.49	2.69	1.43	9.53	0.90	1.11	2.39		
<b>Financial charges</b>	<b>140.00</b>	<b>81.2%</b>	<b>113.74</b>	<b>15.32</b>	<b>6.21</b>	<b>18.35</b>	<b>6.56</b>	<b>10.31</b>	<b>6.19</b>	<b>19.64</b>	<b>8.85</b>	<b>22.31</b>		
-Interests on external debt	140.00	80.9%	113.19	15.32	6.21	18.20	6.56	10.31	5.93	19.51	8.85	22.31		
<b>Subsidy and Social assistants</b>	<b>1,169.24</b>	<b>88.2%</b>	<b>1,031.49</b>	<b>16.25</b>	<b>134.50</b>	<b>106.61</b>	<b>78.25</b>	<b>121.73</b>	<b>250.87</b>	<b>51.35</b>	<b>164.56</b>	<b>107.37</b>		
o.w/ -Subsidies to regional and local authorities	255.07	80.3%	204.86	-	86.34	6.00	0.72	8.70	77.45	1.80	2.00	21.85		
-Subsidies to administrative institutions	109.90	54.1%	59.47	-	0.07	0.97	12.87	17.13	1.06	4.71	19.36	3.30		
-Social assistance	524.07	107.4%	562.67	3.89	23.95	75.01	45.90	76.12	140.56	12.31	117.93	67.02		
-Subsidies to cultural and social entities	45.21	95.9%	43.37	7.07	2.91	4.78	4.65	4.41	6.02	6.20	4.91	2.42		
<b>Other non wage</b>	<b>372.35</b>	<b>8.1%</b>	<b>30.34</b>	<b>3.82</b>	<b>3.30</b>	<b>3.03</b>	<b>4.29</b>	<b>1.66</b>	<b>4.07</b>	<b>1.56</b>	<b>5.20</b>	<b>3.41</b>		
<b>2. CAPITAL</b>	<b>4,165.00</b>	<b>54.0%</b>	<b>2,248.90</b>	<b>302.30</b>	<b>188.28</b>	<b>233.55</b>	<b>217.14</b>	<b>225.08</b>	<b>275.53</b>	<b>256.81</b>	<b>279.17</b>	<b>271.04</b>		
<b>Domestic Financing</b>	<b>1,565.00</b>	<b>43.7%</b>	<b>683.19</b>	<b>13.06</b>	<b>32.22</b>	<b>35.32</b>	<b>62.41</b>	<b>90.00</b>	<b>94.18</b>	<b>105.91</b>	<b>122.46</b>	<b>127.64</b>		
Tangible fixed assets and land	1,355.00	50.4%	683.19	13.06	32.22	35.32	62.41	90.00	94.18	105.91	122.46	127.64		
<b>External assistance (Project)</b>	<b>2,600.00</b>		<b>1,565.70</b>	<b>289.24</b>	<b>156.06</b>	<b>198.23</b>	<b>154.72</b>	<b>135.08</b>	<b>181.35</b>	<b>150.901</b>	<b>156.718</b>	<b>143.405</b>		
<b>CURRENT DEF/SURPL.comt (I.1-II.1)</b>	<b>994.88</b>	<b>77.2%</b>	<b>768.13</b>	<b>299.91</b>	<b>49.63</b>	<b>171.58</b>	<b>303.85</b>	<b>121.32</b>	<b>(166.30)</b>	<b>152.06</b>	<b>(155.50)</b>	<b>(8.41)</b>		
<b>OVERALL DEF/SURPL.comt (I-II)</b>	<b>(3,113.12)</b>	<b>46.4%</b>	<b>(1,445.15)</b>	<b>(2.39)</b>	<b>(124.93)</b>	<b>(53.84)</b>	<b>87.73</b>	<b>(103.52)</b>	<b>(441.83)</b>	<b>(102.97)</b>	<b>(429.15)</b>	<b>(274.25)</b>		
<b>3. Expenditure adjustments</b>	<b>-</b>		<b>(494.65)</b>	<b>(321.24)</b>	<b>27.24</b>	<b>889.19</b>	<b>(137.95)</b>	<b>(100.07)</b>	<b>(6.34)</b>	<b>(934.32)</b>	<b>84.77</b>	<b>4.06</b>		
Civil administration			(494.65)	(321.24)	27.24	889.19	(137.95)	(100.07)	(6.34)	(934.32)	84.77	4.06		
<b>CURRENT DEF/SURPL.cash(comt.+3)</b>	<b>994.88</b>	<b>27.5%</b>	<b>273.47</b>	<b>(21.33)</b>	<b>76.87</b>	<b>1,060.77</b>	<b>165.90</b>	<b>21.25</b>	<b>(172.64)</b>	<b>(782.26)</b>	<b>(70.73)</b>	<b>(4.35)</b>		
<b>OVERALL DEF/SURPL.cash (com.+3)</b>	<b>(3,113.12)</b>	<b>62.3%</b>	<b>(1,939.81)</b>	<b>(323.63)</b>	<b>(97.69)</b>	<b>835.35</b>	<b>(50.22)</b>	<b>(203.59)</b>	<b>(448.17)</b>	<b>(1,037.29)</b>	<b>(344.37)</b>	<b>(270.19)</b>		
<b>III. FINANCING</b>	<b>3,113.12</b>	<b>62.3%</b>	<b>1,939.81</b>	<b>323.63</b>	<b>97.69</b>	<b>(835.35)</b>	<b>50.22</b>	<b>203.59</b>	<b>448.17</b>	<b>1,037.29</b>	<b>344.37</b>	<b>270.19</b>		
<b>I. FOREIGN FINANCING</b>	<b>2,615.45</b>	<b>63.1%</b>	<b>1,649.22</b>	<b>297.17</b>	<b>211.61</b>	<b>168.99</b>	<b>196.54</b>	<b>208.32</b>	<b>172.05</b>	<b>147.92</b>	<b>130.86</b>	<b>115.76</b>		
<b>a. Budget support</b>	<b>195.45</b>	<b>113.6%</b>	<b>222.03</b>	<b>2.77</b>	<b>79.93</b>	<b>3.53</b>	<b>60.52</b>	<b>75.05</b>	<b>-</b>	<b>-</b>	<b>0.22</b>	<b>0.01</b>		
-Grants-budget support	155.45	62.3%	96.83	2.77	79.93	3.53	(21.30)	31.90	-	-	-	-		
Commodity supports-bilaterals	93.20	0.2%	0.19	-	-	0.19	-	-	-	-	-	-		
Japan	30.00	0.6%	0.19	-	-	0.19	-	-	-	-	-	-		
Commodity supports-int'l organizations	62.25	155.3%	96.64	2.77	79.93	3.34	(21.30)	31.90	-	-	-	-		
World Bank	62.25	0.0%	-	2.77	2.23	3.34	-	(8.34)	-	-	-	-		
-Debt and related liabilities-budget support	40.00	313.0%	125.20	-	-	-	81.82	43.15	-	-	0.22	0.01		

**ការវិនិយោគសាងសង់កម្មសាធារណៈ ឆ្នាំ ២០១១/ TOFE: BUDGET IMPLEMENTATION FOR 2011**

Billions of Riels	2011 C.B.L.	Implementation 09months =75%	Jan-11	Feb-11	Mar-11	Apr-11	May-11	Jun-11	Jul-11	Aug-11	Sep-11	Oct-11	Nov-11	Dec-11
Foreign borrowing	-	125.20	-	-	-	81.82	43.15	-	-	0.22	0.01			
Multilateral	-	125.20	-	-	-	81.82	43.15	-	-	0.22	0.01			
<b>b. Project aid</b>	<b>2,600.00</b>	<b>59.6%</b>	<b>1,549.95</b>	<b>295.41</b>	<b>146.02</b>	<b>187.26</b>	<b>151.55</b>	<b>148.42</b>	<b>180.98</b>	<b>152.41</b>	<b>150.86</b>	<b>137.04</b>		
Spent	2,600.00	60.2%	1,565.70	289.24	156.06	198.23	154.72	135.08	181.35	150.90	156.72	143.40		
-Grants	1,600.00	75.0%	1,200.00	133.33	133.33	133.33	133.33	133.33	133.33	133.33	133.33	133.33		
Commodity supports-bilaterals	1,600.00	75.0%	1,200.00	133.33	133.33	133.33	133.33	133.33	133.33	133.33	133.33	133.33		
Other (project)	1,600.00	75.0%	1,200.00	133.33	133.33	133.33	133.33	133.33	133.33	133.33	133.33	133.33		
<b>-Debt and related liabilities</b>	<b>1,000.00</b>	<b>36.6%</b>	<b>365.70</b>	<b>155.91</b>	<b>22.72</b>	<b>64.90</b>	<b>21.39</b>	<b>1.74</b>	<b>48.02</b>	<b>17.57</b>	<b>23.38</b>	<b>10.07</b>		
Foreign borrowing	1,000.00	36.6%	365.70	155.91	22.72	64.90	21.39	1.74	48.02	17.57	23.38	10.07		
Multilateral	1,000.00	8.7%	86.83	(0.20)	17.34	30.72	4.79	1.74	8.89	3.39	10.09	10.07		
Bilateral	-		278.87	156.11	5.38	34.17	16.60	-	39.13	14.18	13.29	-		
Pending		(15.75)	6.17	(10.04)	(10.97)	(3.17)	13.35	(0.37)	1.51	(5.86)	(6.36)			
c. Amortization on external debts	(180.00)	(122.77)	(1.01)	(14.34)	(21.80)	(15.53)	(15.15)	(8.93)	(4.48)	(20.22)	(21.30)			
<b>2. DOMESTIC FINANCING</b>	<b>1,629.17</b>	<b>(1,125.94)</b>	<b>977.56</b>	<b>80.27</b>	<b>(2,731.70)</b>	<b>(17.11)</b>	<b>7.54</b>	<b>244.99</b>	<b>27.40</b>	<b>159.80</b>	<b>125.32</b>			
a. Net bank financing (monetary suvey)	1,629.17	282.77	311.87	66.39	(555.25)	116.24	(3,456.80)	3,593.74	24.40	63.26	118.90			
- Government's deposits		282.90	311.87	66.39	(555.25)	116.24	(3,456.80)	3,593.87	24.40	63.26	118.90			
b. Other MEF's account	-	(5.96)	8.76	0.20	(5.28)	0.95	(2.35)	1.43	(0.74)	(1.65)	(7.27)			
Cash Riels in provincial Trea.		(5.96)	8.76	0.20	(5.28)	0.95	(2.35)	1.43	(0.74)	(1.65)	(7.27)			
d. Private sectors	-	(1,266.51)	(510.77)	1.64	(989.90)	(3.06)	52.42	77.68	(10.78)	81.85	34.41			
- Individual acct. & security deposits		(1,266.51)	(510.77)	1.64	(989.90)	(3.06)	52.42	77.68	(10.78)	81.85	34.41			
e. \$Acc.-gap between NBC &MEF		(136.25)	1,167.70	12.04	(1,181.27)	(131.24)	3,414.27	(3,427.87)	14.52	16.34	(20.73)			
<b>3. OUTSTANDING OPERATIONS</b>		<b>1,409.18</b>	<b>(951.09)</b>	<b>(194.19)</b>	<b>1,727.36</b>	<b>(129.20)</b>	<b>(12.27)</b>	<b>31.14</b>	<b>861.86</b>	<b>53.71</b>	<b>21.87</b>			
Error	(1,131.50)	7.26	0.00	0.00	(0.00)	0.00	0.00	0.00	0.00	0.00	7.25			
<i>Memorandum Item :</i>			-											
Exchange rate (R/\$)			4,052	4,039	4,069	4,082	4,084	4,119	4,104	4,097	4,097			
Provincial revenue	387.74	83.4%	323.43	18.51	38.68	35.94	26.29	21.20	46.29	35.74	50.39	50.39		
o.w. provincial tax revenue	239.56	95.1%	227.75	16.39	18.73	21.41	20.67	16.72	17.62	24.02	46.09	46.09		
o.w. prov. non-tax revenue	22.35	72.7%	16.25	1.65	2.25	1.54	1.55	1.00	2.25	2.47	1.77	1.77		
o.w. prov. Transfer from central	125.83	63.1%	79.42	0.47	17.70	12.99	4.06	3.48	26.42	9.25	2.53	2.53		
Provincial expenditure	-		350.76	6.72	14.43	29.81	26.41	36.51	148.81	26.30	27.16	34.62		
o.w. wage and salary	-		59.76	-	4.25	6.92	4.37	2.93	25.34	4.21	6.13	5.60		
o.w. non-wage	-		223.87	5.15	7.54	21.79	16.24	26.04	96.78	14.27	15.46	20.61		
o.w. investment	-		67.13	1.57	2.64	1.09	5.80	7.54	26.69	7.82	5.58	8.41		
Provincial Balance	387.74	-7.1%	(27.34)	11.79	24.25	6.14	(0.12)	(15.32)	(102.51)	9.44	23.23	15.77		
Contribution from casino and Lottery	73.22	71.3%	52.21	3.31	3.35	3.61	7.63	5.56	12.55	2.76	5.27	8.14		
8 Priority sectors	1,996.40	56.3%	1,123.62	7.87	61.42	47.83	101.11	81.23	268.17	109.04	281.09	165.86		