

**របាយការណ៍ស្តីពី**

**ប្រតិបត្តិការសេវាសាងសង់ កក្កដា ឆ្នាំ ២០១១**



**១. សេចក្តីផ្តើម**

គិតត្រឹមខែ កក្កដា ឆ្នាំ ២០១១ នេះ សកម្មភាពសេដ្ឋកិច្ចកម្ពុជាបានបន្តកើនឡើង ដូចជាការកើនឡើងវិស័យ កាត់ដេរសំលៀកបំពាក់ និងវិស័យទេសចរណ៍ជាដើម ។ ទោះជាយ៉ាងនេះក្តី កំណើនអតិផរណានៅក្នុងខែ កក្កដា ឆ្នាំ ២០១១ នេះ បានប៉ះពាល់ដល់សកម្មភាពសេដ្ឋកិច្ច និង ហិរញ្ញវត្ថុ និងជះឥទ្ធិពលដល់ជីវភាពរស់នៅរបស់ប្រជាជន ដែលប្រការនេះ ទាមទារឱ្យមានការអនុវត្តនយោបាយហិរញ្ញវត្ថុសាធារណៈប្រុងប្រយ័ត្នបំផុត ។

**២. ការអនុវត្តចំណូល**

នៅខែ កក្កដា ឆ្នាំ ២០១១ ចំណូលក្នុងស្រុកនៅរដ្ឋបាលកណ្តាលអនុវត្តបានចំនួន ៥១០,១ ពាន់លានរៀល គឺនៅខ្លះ ០,៥% នៃច្បាប់ថវិកាប្រចាំឆ្នាំ ខ្ពស់ជាងខែកន្លងទៅប្រមាណ ១៤,៦% ប៉ុន្តែបានថយចុះ ០,៦% បើប្រៀបធៀបទៅនឹងខែ កក្កដា ឆ្នាំ ២០១០ ក្នុងនោះចំណូលចរន្តបានថយចុះ ០,៩% ។

ចំណូលពីអត្តនាយកដ្ឋានពន្ធដារអនុវត្តបាន ១៤០,៩ ពាន់លានរៀល គឺនៅខ្លះ ២,៥% នៃច្បាប់ថវិកាប្រចាំឆ្នាំ ខ្ពស់ ជាង ៦,៥% បើប្រៀបធៀបនឹងខែកន្លងទៅ ប៉ុន្តែទាបជាង ១៩,៦% បើប្រៀបធៀបទៅនឹងខែ កក្កដា ឆ្នាំ ២០១០ ។ ចំណែក ឯចំណូលពីអត្តនាយកដ្ឋានតយ និងរដ្ឋាករកម្ពុជាអនុវត្តបាន ២៨៥,៨ ពាន់លានរៀល គឺកើនលើស ១,៥% នៃច្បាប់ថវិកាប្រចាំ ឆ្នាំ ខ្ពស់ជាងខែកន្លងទៅចំនួន ២០,៨% និងបានកើនឡើង ១៩,៤% បើប្រៀបធៀបទៅនឹងខែ កក្កដា ឆ្នាំ ២០១០ ។

ពន្ធផ្ទាល់អនុវត្តនៅខ្លះ ២,៥% នៃច្បាប់ថវិកាប្រចាំឆ្នាំ ខ្ពស់ជាង ៨,៩% ធៀបនឹងការអនុវត្តនៅខែកន្លងទៅ ប៉ុន្តែទាបជាង ២២,០% បើប្រៀបធៀបទៅនឹងខែ កក្កដា ឆ្នាំ ២០១០ ។ ពន្ធប្រយោលអនុវត្តកើនលើស ០,៤% នៃច្បាប់ថវិកា ប្រចាំឆ្នាំ បានកើនឡើង ១៥,៦% បើប្រៀបធៀបទៅនឹងខែកន្លងទៅ និងបានកើនឡើង ១២,៥% បើប្រៀបធៀបទៅនឹងខែ កក្កដា ឆ្នាំ ២០១០ ។ ចំណែកពន្ធពិពាណិជ្ជកម្មក្រៅប្រទេសអនុវត្តនៅខ្លះ ០,១% នៃច្បាប់ថវិកាប្រចាំឆ្នាំ បានកើនឡើង ១,៧% បើប្រៀបធៀបទៅនឹងខែកន្លងទៅ ប៉ុន្តែបានថយចុះ ៤,៥% បើប្រៀបធៀបទៅនឹងខែ កក្កដា ឆ្នាំ ២០១០ ។

ចំណូលមិនមែនសារពើពន្ធអនុវត្តបានចំនួន ៦៨,០ ពាន់លានរៀល គឺនៅខ្លះ ១,៦% នៃច្បាប់ថវិកាប្រចាំឆ្នាំ ខ្ពស់ជាង ២៣,៦% បើប្រៀបធៀបនឹងខែកន្លងទៅ ប៉ុន្តែបានថយចុះ ១៧,៤% បើប្រៀបធៀបទៅនឹងខែ កក្កដា ឆ្នាំ ២០១០ ។ ដោយ ឡែកក្នុងខែ មិថុនា ឆ្នាំ ២០១១ នេះ ចំណូលមូលធនមានចំនួន ១,៨ ពាន់លានរៀល ។

ជាសរុប នៅខែដើមឆ្នាំ ២០១១ ចំណូលក្នុងស្រុកអនុវត្តបានចំនួន ៣,៤២២ ពាន់លានរៀល គឺនៅខ្លះ ៦,១% នៃ ច្បាប់ថវិកាប្រចាំឆ្នាំ ប៉ុន្តែបានកើនឡើង ៤,៤% បើប្រៀបធៀបទៅនឹងរយៈពេលដូចគ្នាឆ្នាំ ២០១០ កន្លងទៅ ។ ក្នុងនោះ ចំណូលពន្ធនៅខ្លះ ៤,៥% នៃច្បាប់ថវិកាប្រចាំឆ្នាំ ប៉ុន្តែបានកើនឡើង ១០,៦% បើប្រៀបធៀបនឹងរយៈពេលដូចគ្នាឆ្នាំ ២០១០ ។ ចំណូលមិនមែនសារពើពន្ធអនុវត្តនៅខ្លះ ៩,៥% នៃច្បាប់ថវិកាប្រចាំឆ្នាំ ឬបានថយចុះ ១៥,២% ធៀបនឹង ៧ខែដើមឆ្នាំ ២០១០ ។ ចំណែកចំណូលមូលធនអនុវត្តនៅខ្លះ ១៤,៧% នៃច្បាប់ថវិកាប្រចាំឆ្នាំ ប៉ុន្តែបានកើនឡើង ២១,១% បើប្រៀបធៀបទៅនឹង៧ខែដើមឆ្នាំ ២០១០ ។

**៣. ការអនុវត្តចំណាយ**

នៅខែ កក្កដា ឆ្នាំ ២០១១ ចំណាយសរុបអនុវត្តបានចំនួន ៦១៣,៤ ពាន់លានរៀល នៅខ្លះ ១,៩% នៃច្បាប់ ថវិកាប្រចាំឆ្នាំ បានថយចុះ ៣១,០% បើប្រៀបធៀបទៅនឹងខែកន្លងទៅ និងបានថយចុះ ២៣,៦% បើប្រៀបធៀបទៅនឹងខែ កក្កដា ឆ្នាំ ២០១០ ។ ក្នុងនោះចំណាយចរន្តអនុវត្តនៅខ្លះ ១,៨% នៃច្បាប់ថវិកាប្រចាំឆ្នាំ ទាបជាងខែកន្លងទៅ ៤១,៩%

និងទាបជាង ៣១,៩% បើប្រៀបធៀបទៅនឹងខែ កក្កដា ឆ្នាំ ២០១០ ។ ចំណែកចំណាយជាមូលធនអនុវត្តបានទាបជាង ២,១% នៃច្បាប់ថវិកាប្រចាំឆ្នាំ បានថយចុះ ៦,៨% បើប្រៀបធៀបទៅនឹងខែកន្លងទៅ និងទាបជាងខែ កក្កដា ឆ្នាំ ២០១០ ប្រមាណ ៧,៩% ។

ចំពោះចំណាយធននៅខែ កក្កដា ឆ្នាំ ២០១១ សំរាប់ក្រសួងអាទិភាពនៅខ្លះ ២,៨% នៃច្បាប់ថវិកាប្រចាំឆ្នាំ និង បានថយចុះ ៥២,៤% បើប្រៀបធៀបទៅនឹងខែ កក្កដា ឆ្នាំ ២០១០ ។ ជារួមក្នុងរយៈពេល៧ខែដើមឆ្នាំ ២០១១ ចំណាយ របស់ក្រសួងអាទិភាពបានថយចុះ ១៩,៨% បើប្រៀបធៀបទៅនឹងរយៈពេលដូចគ្នាឆ្នាំកន្លងទៅ ក្នុងនោះចំណាយ របស់ក្រសួងសុខាភិបាលបានថយចុះ ២៩,០% ចំណាយរបស់ក្រសួងអប់រំ យុវជន និងកីឡាបានថយចុះ ១៦,៦% ចំណាយរបស់ ក្រសួងរៀបចំដែនដី នគរូបនីយកម្ម និងសំណង់បានថយចុះ ១៧,៤% ចំណាយរបស់ក្រសួងកិច្ចការនារីបានថយចុះ ៧,០% ចំណាយរបស់ក្រសួងការងារ និង បណ្តុះបណ្តាលវិជ្ជាជីវៈបានថយចុះ ៨,១% ចំណាយរបស់ក្រសួងយុត្តិធម៌បានថយចុះ ២៧,៥% ចំណាយរបស់ក្រសួងកសិកម្ម រុក្ខាប្រមាញ់ និងនេសាទបានថយចុះ ១,៣% និងចំណាយរបស់ក្រសួងអភិវឌ្ឍន៍ ជនបទបានថយចុះ ១,៦% ។

ជាសរុប ក្នុងរយៈពេល៧ខែដើមឆ្នាំ ២០១១ ចំណាយសរុបអនុវត្តបានចំនួន ៤.២១៦ ពាន់លានរៀល គឺនៅខ្លះ ១៤,៧% នៃច្បាប់ថវិកាប្រចាំឆ្នាំ ឬបានថយចុះ ១៧,១% បើប្រៀបធៀបទៅនឹង៧ខែដើមឆ្នាំ ២០១០ ។ ក្នុងនោះ ចំណាយ ធននៅខ្លះ ១២,៦% នៃច្បាប់ថវិកាប្រចាំឆ្នាំ បានថយចុះ ១,០% បើប្រៀបធៀបទៅនឹង៧ខែដើមឆ្នាំ ២០១០ ។ ចំណែក ចំណាយជាមូលធននៅខ្លះ ១៧,៥% នៃច្បាប់ថវិកាប្រចាំឆ្នាំ ឬបានថយចុះ ៣៣,២% បើប្រៀបធៀបទៅនឹង ការអនុវត្ត៧ខែ ដើមឆ្នាំ ២០១០ កន្លងទៅ ។

**៤- តុល្យភាពថវិកា**

តុល្យភាពថវិកាធននៅខែ កក្កដា ឆ្នាំ ២០១១ មានឱនភាពជាសាច់ប្រាក់ចំនួន ៧៨២,៣ ពាន់លានរៀល ចំណែក តុល្យភាពសរុបមានឱនភាពចំនួន ១.០៣៧,៣ ពាន់លានរៀល ។ នៅខែ កក្កដា ឆ្នាំ ២០១១ នេះ រាជរដ្ឋាភិបាលបានធ្វើ ហិរញ្ញប្បទានក្រៅប្រទេសចំនួន ១៥៦,៩ ពាន់លានរៀល ដែលក្នុងនោះមានហិរញ្ញប្បទានសំរាប់គម្រោងអភិវឌ្ឍន៍ចំនួន ១៥២,៤ ពាន់លានរៀល និងសំរាប់សងបំណុលក្រៅប្រទេសមានចំនួន ៤,៥ ពាន់លានរៀល ។

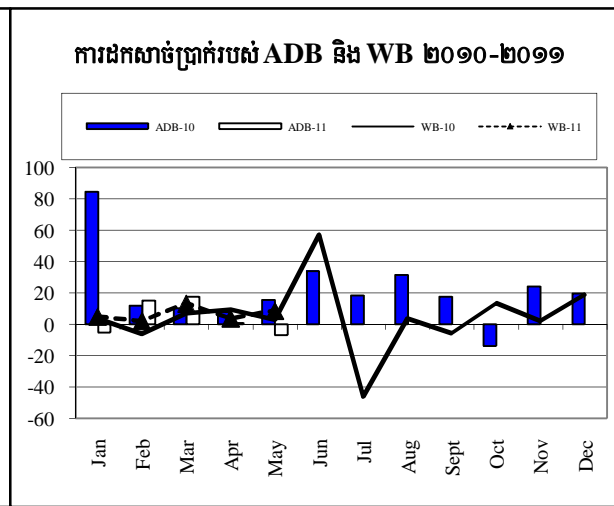
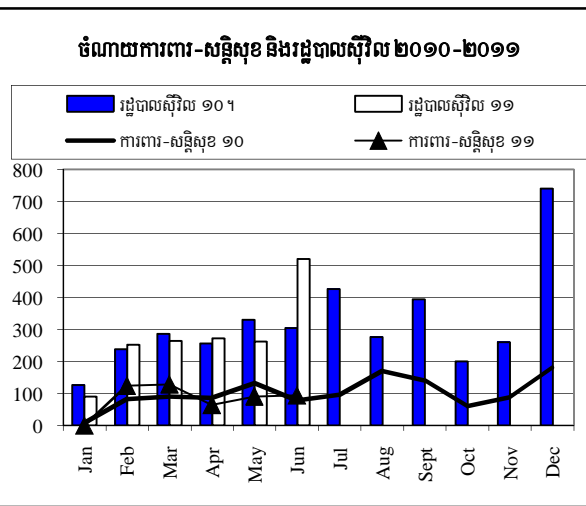
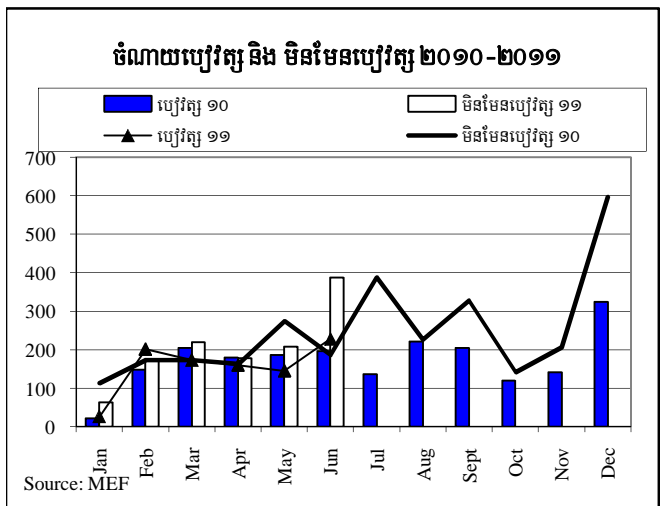
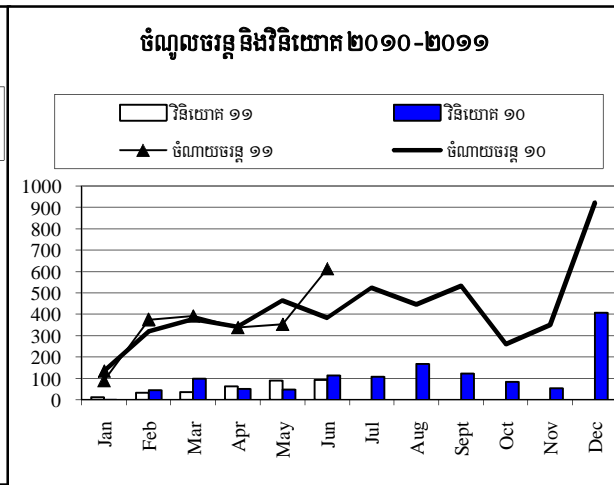
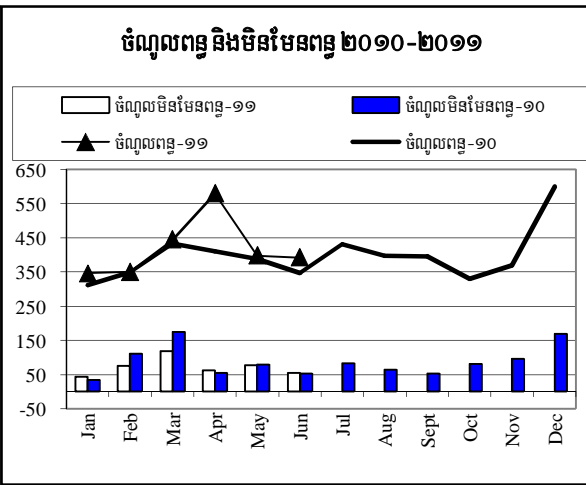
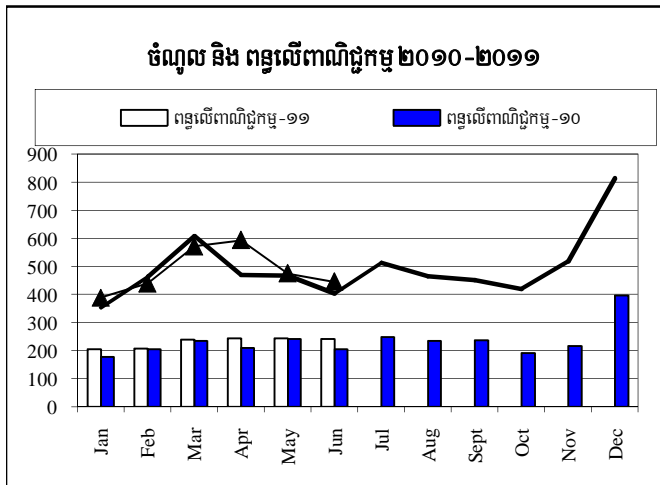
ក្នុងរយៈពេល៧ខែដើមឆ្នាំ ២០១១ អតិរេកជាសាច់ប្រាក់មានចំនួន ៣៤៨,៦ ពាន់លានរៀល ចំណែកតុល្យភាព សរុបមានឱនភាពចំនួន ១.៣២៥,២ ពាន់លានរៀល ។ រាជរដ្ឋាភិបាលបានធ្វើហិរញ្ញប្បទានក្រៅប្រទេសចំនួន ១.៥៦៥ ពាន់ លានរៀល ដែលក្នុងនោះមានហិរញ្ញប្បទានសំរាប់គម្រោងអភិវឌ្ឍន៍ចំនួន ១.២៦២ ពាន់លានរៀល ហិរញ្ញប្បទានសំរាប់ ទ្រទ្រង់ថវិកាចំនួន ២២១,៨ ពាន់លានរៀល និងសំរាប់សងបំណុលក្រៅប្រទេសមានចំនួន ៨១,៣ ពាន់លានរៀល ។

**៥- សេចក្តីសន្និដ្ឋាន**

ការអនុវត្តថវិកានៅរយៈពេល៧ខែដើមឆ្នាំ ២០១១ មានការយឺតយ៉ាវដ៏ខ្លាំងដែលបានគ្រោងទុក ។ ដូច្នេះ ផ្នែក ចំណូល គឺត្រូវមានការត្រួតពិនិត្យមើលចំណូលដែលអនុវត្តបានទាប ដូចជាចំណូលពន្ធដារបន្ថែមក្នុងស្រុក ចំណូលពន្ធគយ និងចំណូលមិនមែនសារពើពន្ធដូចជាចំណូលពិទេសចរណ៍ និងទូរគមនាគមន៍ជាដើម ចំណែកចំណាយគឺត្រូវបង្កើនល្បឿន ចំណាយមូលធន ។ ត្រូវឱ្យមានអតិរេកថវិកាធន ដើម្បីរក្សាតុល្យភាពថវិកា និងស្ថិរភាពម៉ាក្រូសេដ្ឋកិច្ច ។



## ការប្រៀបធៀបចំណូល និង ចំណាយឆ្នាំ ២០១០-២០១១



**តារាងប្រតិបត្តិការហិរញ្ញវត្ថុសាធារណៈ ឆ្នាំ ២០១១/ TOFE: BUDGET IMPLEMENTATION FOR 2011**

Billions of Riels	2011 C.B.L.	Implementation 07months =58.33%	Jan-11	Feb-11	Mar-11	Apr-11	May-11	Jun-11	Jul-11	Aug-11	Sep-11	Oct-11	Nov-11	Dec-11
<b>I. DOMESTIC REVENUE</b>	<b>6,556.53</b>	<b>53.0%</b>	<b>3,475.15</b>	<b>389.84</b>	<b>439.09</b>	<b>571.53</b>	<b>641.97</b>	<b>474.71</b>	<b>447.57</b>	<b>510.44</b>	-	-		
<b>I. CURRENT REVENUE</b>	<b>6,499.53</b>	<b>53.1%</b>	<b>3,450.27</b>	<b>389.84</b>	<b>425.36</b>	<b>563.40</b>	<b>640.96</b>	<b>474.48</b>	<b>447.57</b>	<b>508.65</b>	-	-		
<b>a. TAX REVENUE</b>	<b>5,476.82</b>	<b>53.9%</b>	<b>2,950.50</b>	<b>346.94</b>	<b>350.40</b>	<b>444.95</b>	<b>578.44</b>	<b>396.49</b>	<b>392.59</b>	<b>440.68</b>	-	-		
<b>Domestic tax revenue</b>	<b>4,250.85</b>	<b>54.4%</b>	<b>2,311.61</b>	<b>273.55</b>	<b>259.74</b>	<b>342.28</b>	<b>494.30</b>	<b>302.89</b>	<b>298.07</b>	<b>340.79</b>	-	-		
On income, profits, capital gain - persons	295.86	59.8%	176.88	18.02	19.51	17.20	63.35	21.92	18.10	18.78	-	-		
On income, profits, capital gain - companies	748.06	63.1%	471.93	51.19	33.16	85.29	186.19	37.83	37.01	41.26	-	-		
General taxes on goods and services	2,022.35	50.4%	1,019.79	126.01	119.67	139.69	146.30	150.55	147.24	190.32	-	-		
o.w/ -Turnover taxes	44.39	29.0%	12.87	2.48	1.51	1.67	1.73	1.75	1.89	1.85	-	-		
-VAT	1,977.95	49.2%	972.92	123.53	118.16	138.02	144.57	148.81	145.35	154.48	-	-		
Taxes on specific goods	1,004.20	55.3%	555.67	67.50	77.51	90.74	81.88	79.43	77.24	81.38	-	-		
Taxes on specific services	157.95	45.8%	72.41	8.43	7.18	7.61	12.99	11.14	17.42	7.64	-	-		
Taxes on goods and services or activities	7.60	115.8%	8.81	1.80	1.56	0.52	2.39	1.36	0.32	0.85	-	-		
Other tax revenue	14.84	41.2%	6.12	0.61	1.15	1.23	1.19	0.66	0.73	0.55	-	-		
<b>Taxes on international trade</b>	<b>1,225.98</b>	<b>52.1%</b>	<b>638.88</b>	<b>73.38</b>	<b>90.66</b>	<b>102.67</b>	<b>84.14</b>	<b>93.60</b>	<b>94.53</b>	<b>99.90</b>	-	-		
Taxes and duties on imports	1,123.83	46.9%	527.59	62.46	65.77	88.76	75.02	77.52	75.88	82.18	-	-		
o.w/ -Customs duties and taxes	579.56	55.6%	321.98	43.05	38.94	51.01	46.20	45.62	46.04	51.12	-	-		
-Customs fees	15.91	58.7%	9.33	1.19	1.16	1.33	1.31	1.39	1.53	1.41	-	-		
-Oil product duties	315.81	36.5%	115.20	11.67	15.19	21.21	17.79	16.72	14.45	18.16	-	-		
-Additional tax on oil product - Road maintenance	195.50	39.0%	76.16	6.12	10.05	14.66	9.00	12.91	12.96	10.45	-	-		
Taxes and duties on exports	102.15	109.0%	111.30	10.93	24.89	13.92	9.12	16.07	18.65	17.71	-	-		
o.w/ -Customs duties on rubber exports	5.78	543.8%	31.45	5.46	4.74	1.87	2.30	5.35	4.57	7.17	-	-		
-Duties on export quotas	1.74	27.2%	0.47	0.18	0.04	0.05	0.02	0.03	0.06	0.08	-	-		
<b>b. NON TAX REVENUE</b>	<b>1,022.71</b>	<b>48.9%</b>	<b>499.77</b>	<b>42.91</b>	<b>74.97</b>	<b>118.45</b>	<b>62.51</b>	<b>77.99</b>	<b>54.98</b>	<b>67.97</b>	-	-		
<b>Property income</b>	<b>113.28</b>	<b>33.3%</b>	<b>37.71</b>	<b>1.44</b>	<b>5.56</b>	<b>3.64</b>	<b>5.14</b>	<b>10.28</b>	<b>3.22</b>	<b>8.44</b>	-	-		
Rental income from land	51.94	62.7%	32.59	1.44	5.56	3.61	5.14	10.28	2.32	4.25	-	-		
o.w/ revenue from Extractive Industry			-											
Revenue from public enterprises	61.34	8.4%	5.12	-	-	0.03	-	-	0.90	4.19	-	-		
<b>Sale of goods and services</b>	<b>531.44</b>	<b>59.2%</b>	<b>314.77</b>	<b>29.84</b>	<b>65.77</b>	<b>34.38</b>	<b>48.45</b>	<b>41.55</b>	<b>48.92</b>	<b>45.86</b>	-	-		
Market establishments	275.11	48.5%	133.44	7.77	38.78	11.72	17.39	20.09	25.52	12.17	-	-		
Nonmarket establishments	12.38	145.7%	18.03	1.52	1.90	2.68	1.94	2.48	3.48	4.02	-	-		
Administrative fees	225.46	67.9%	153.20	18.73	24.14	18.60	27.41	17.97	18.85	27.49	-	-		
Rental income from invested assets	18.49	54.6%	10.10	1.82	0.94	1.37	1.70	1.01	1.07	2.18	-	-		
Airport tax	-		-	-	-	-	-	-	-	-	-	-		
<b>Other non tax</b>	<b>377.98</b>	<b>39.0%</b>	<b>147.29</b>	<b>11.63</b>	<b>3.64</b>	<b>80.43</b>	<b>8.92</b>	<b>26.15</b>	<b>2.83</b>	<b>13.68</b>	-	-		
o.w/ Privatizations of public enterprises	257.67	33.1%	85.39	11.21	0.20	64.85	4.39	-	0.58	4.17	-	-		
o.w/ Disposal of fixed assets	-		2.52	0.00	0.62	1.20	0.69	0.01	(0.01)	-	-	-		
<b>2. CAPITAL REVENUE</b>	<b>57.00</b>	<b>43.7%</b>	<b>24.89</b>	-	<b>13.73</b>	<b>8.13</b>	<b>1.01</b>	<b>0.24</b>	-	<b>1.79</b>	-	-		
Other financial investments	57.00	43.7%	24.89	-	13.73	8.13	1.01	0.24	-	1.79	-	-		
<b>II. BUDGET EXPENDITURE</b>	<b>9,669.65</b>	<b>43.6%</b>	<b>4,216.91</b>	<b>392.23</b>	<b>564.02</b>	<b>625.37</b>	<b>554.25</b>	<b>578.23</b>	<b>889.40</b>	<b>613.41</b>	-	-		
<b>1. CURRENT EXPENDITURE</b>	<b>5,504.65</b>	<b>45.7%</b>	<b>2,518.23</b>	<b>89.93</b>	<b>375.74</b>	<b>391.82</b>	<b>337.11</b>	<b>353.15</b>	<b>613.87</b>	<b>356.60</b>	-	-		
<b>a. Wages</b>	<b>2,315.61</b>	<b>45.7%</b>	<b>1,059.05</b>	<b>27.19</b>	<b>201.19</b>	<b>172.64</b>	<b>159.73</b>	<b>145.04</b>	<b>226.86</b>	<b>126.40</b>	-	-		
<b>Personnel charges-civil administrative</b>	<b>1,439.67</b>	<b>43.3%</b>	<b>622.98</b>	<b>26.30</b>	<b>85.16</b>	<b>73.92</b>	<b>114.02</b>	<b>74.20</b>	<b>151.83</b>	<b>97.53</b>	-	-		
o.w/ Diplomatic salary	3.48	47.3%	1.65	0.03	0.01	0.91	-	-	0.69	-	-	-		
<b>Personnel charges-national defence and security</b>	<b>897.00</b>	<b>48.6%</b>	<b>436.05</b>	<b>0.89</b>	<b>116.03</b>	<b>98.72</b>	<b>45.70</b>	<b>70.83</b>	<b>75.02</b>	<b>28.87</b>	-	-		

**តារាងប្រតិបត្តិការហិរញ្ញវត្ថុសាធារណៈ ឆ្នាំ ២០១១/ TOFE: BUDGET IMPLEMENTATION FOR 2011**

Billions of Riels	2011 C.B.L.	Implementation 07months =58.33%	Jan-11	Feb-11	Mar-11	Apr-11	May-11	Jun-11	Jul-11	Aug-11	Sep-11	Oct-11	Nov-11	Dec-11
<b>b. Non wage</b>	<b>3,189.04</b>	<b>45.8%</b>	<b>1,459.18</b>	<b>62.74</b>	<b>174.55</b>	<b>219.18</b>	<b>177.38</b>	<b>208.12</b>	<b>387.01</b>	<b>230.19</b>	-	-		
<b>Purchases</b>	831.08	36.9%	306.40	12.48	14.41	47.72	48.17	37.73	61.19	84.71	-	-		
Maintenance supplies	163.37	34.7%	56.61	1.28	0.62	16.99	3.76	5.34	17.14	11.50	-	-		
Office supplies	113.29	45.1%	51.06	1.02	0.97	3.08	9.51	4.78	11.06	20.65	-	-		
Food and agricultural products	113.86	60.4%	68.75	-	8.51	16.19	18.51	10.09	3.43	12.01	-	-		
Clothing and distinctions	111.43	18.7%	20.80	0.52	0.29	0.54	2.70	1.43	1.04	14.29	-	-		
Small tools, material, furniture and equip.	170.18	29.4%	50.00	9.30	0.70	2.49	8.02	4.07	9.32	16.10	-	-		
Water and energy	97.65	51.0%	49.76	0.36	3.20	7.89	5.09	11.86	12.38	8.97	-	-		
Sanitary and health products	60.04	14.6%	8.76	-	0.02	0.43	0.48	0.06	6.59	1.17	-	-		
Other supplies	1.27	52.3%	0.67	-	0.10	0.11	0.11	0.11	0.23	0.01	-	-		
<b>External services</b>	338.27	42.1%	142.38	7.42	6.36	21.37	16.03	14.53	30.32	46.35	-	-		
o.w/ - Building rentals of expenses	14.28	62.8%	8.97	0.23	1.60	5.64	0.21	0.06	1.00	0.23	-	-		
-Maintenance and repairs	288.76	41.1%	118.60	7.00	3.90	12.27	14.45	13.36	23.52	44.10	-	-		
<b>Other services</b>	338.11	43.3%	146.52	7.44	9.77	22.11	24.07	22.15	34.38	26.59	-	-		
o.w/ -External staff	14.76	28.5%	4.20	0.09	0.20	1.61	0.07	0.46	1.51	0.26	-	-		
-Public relations and advertizing	125.40	38.3%	48.06	3.59	3.22	7.78	7.17	5.51	11.50	9.29	-	-		
-Transportation and mission costs: Inland	103.82	46.4%	48.18	1.18	3.88	6.16	8.02	10.91	7.98	10.05	-	-		
-Transportation and mission costs: Abroad	58.98	47.1%	27.77	2.47	2.32	3.83	6.03	3.70	3.70	5.71	-	-		
-Mail and telecommunication costs	32.34	53.2%	17.19	0.03	0.11	2.49	2.69	1.43	9.53	0.90	-	-		
<b>Financial charges</b>	140.00	59.0%	82.58	15.32	6.21	18.35	6.56	10.31	6.19	19.64	-	-		
-Interests on external debt	140.00	58.6%	82.03	15.32	6.21	18.20	6.56	10.31	5.93	19.51	-	-		
<b>Subsidy and Social assistants</b>	1,169.24	65.0%	759.56	16.25	134.50	106.61	78.25	121.73	250.87	51.35	-	-		
o.w/ -Subsidies to regional and local authorities	255.07	71.0%	181.01	-	86.34	6.00	0.72	8.70	77.45	1.80	-	-		
-Subsidies to administrative institutions	109.90	33.5%	36.81	-	0.07	0.97	12.87	17.13	1.06	4.71	-	-		
-Social assistance	524.07	72.1%	377.73	3.89	23.95	75.01	45.90	76.12	140.56	12.31	-	-		
-Subsidies to cultural and social entities	45.21	79.7%	36.04	7.07	2.91	4.78	4.65	4.41	6.02	6.20	-	-		
<b>Other non wage</b>	372.35	5.8%	21.74	3.82	3.30	3.03	4.29	1.66	4.07	1.56	-	-		
o.w/ -Other unallocation	319.68	0.0%	-	-	-	-	-	-	-	-	-	-		
-Unexpected expenditures	50.00	0.0%	-	-	-	-	-	-	-	-	-	-		
<b>2. CAPITAL</b>	<b>4,165.00</b>	<b>40.8%</b>	<b>1,698.68</b>	<b>302.30</b>	<b>188.28</b>	<b>233.55</b>	<b>217.14</b>	<b>225.08</b>	<b>275.53</b>	<b>256.81</b>	-	-		
<b>Domestic Financing</b>	<b>1,565.00</b>	<b>27.7%</b>	<b>433.10</b>	<b>13.06</b>	<b>32.22</b>	<b>35.32</b>	<b>62.41</b>	<b>90.00</b>	<b>94.18</b>	<b>105.91</b>	-	-		
Tangible fixed assets and land	1,355.00	32.0%	433.10	13.06	32.22	35.32	62.41	90.00	94.18	105.91	-	-		
-Investment	-	-	-	-	-	-	-	-	-	-	-	-		
-Counterpart	-	-	-	-	-	-	-	-	-	-	-	-		
-Budget Support	-	-	-	-	-	-	-	-	-	-	-	-		
Fixed assets under construction	-	-	-	-	-	-	-	-	-	-	-	-		
Equity participation and related shares	-	-	-	-	-	-	-	-	-	-	-	-		
Other financial investments	210.00	-	-	-	-	-	-	-	-	-	-	-		
<b>External assistance (Project)</b>	<b>2,600.00</b>	-	<b>1,265.58</b>	<b>289.24</b>	<b>156.06</b>	<b>198.23</b>	<b>154.72</b>	<b>135.08</b>	<b>181.35</b>	<b>150.901</b>	-	-		
<b>CURRENT DEF/SURPL.comt (I.I-II.1)</b>	<b>994.88</b>	<b>93.7%</b>	<b>932.04</b>	<b>299.91</b>	<b>49.63</b>	<b>171.58</b>	<b>303.85</b>	<b>121.32</b>	<b>(166.30)</b>	<b>152.06</b>	-	-		
<b>OVERALL DEF/SURPL.comt (I-II)</b>	<b>(3,113.12)</b>	<b>23.8%</b>	<b>(741.75)</b>	<b>(2.39)</b>	<b>(124.93)</b>	<b>(53.84)</b>	<b>87.73</b>	<b>(103.52)</b>	<b>(441.83)</b>	<b>(102.97)</b>	-	-		
<b>3. Expenditure adjustments</b>	-	-	<b>(583.49)</b>	<b>(321.24)</b>	<b>27.24</b>	<b>889.19</b>	<b>(137.95)</b>	<b>(100.07)</b>	<b>(6.34)</b>	<b>(934.32)</b>	-	-		
Civil administration	-	-	(583.49)	(321.24)	27.24	889.19	(137.95)	(100.07)	(6.34)	(934.32)	-	-		
<b>CURRENT DEF/SURPL.cash(comt.+3)</b>	<b>994.88</b>	<b>35.0%</b>	<b>348.55</b>	<b>(21.33)</b>	<b>76.87</b>	<b>1,060.77</b>	<b>165.90</b>	<b>21.25</b>	<b>(172.64)</b>	<b>(782.26)</b>	-	-		

តារាងប្រតិបត្តិការហិរញ្ញវត្ថុសាធារណៈ ឆ្នាំ ២០១១/ TOFE: BUDGET IMPLEMENTATION FOR 2011

Billions of Riels	2011 C.B.L.	Implementation 07months =58.33%	Jan-11	Feb-11	Mar-11	Apr-11	May-11	Jun-11	Jul-11	Aug-11	Sep-11	Oct-11	Nov-11	Dec-11
<b>OVERALL DEF/SURPL.cash (com.+3)</b>	(3,113.12)	42.6%	(1,325.24)	(323.63)	(97.69)	835.35	(50.22)	(203.59)	(448.17)	(1,037.29)	-	-		
<b>III. FINANCING</b>	3,113.12	42.6%	1,325.24	323.63	97.69	(835.35)	50.22	203.59	448.17	1,037.29	-	-		
<b>I. FOREIGN FINANCING</b>	2,615.45	53.6%	1,402.60	297.17	211.61	168.99	196.54	208.32	172.05	147.92	-	-		
<b>a. Budget support</b>	195.45	113.5%	221.80	2.77	79.93	3.53	60.52	75.05	-	-	-	-		
<b>-Grants-budget support</b>	155.45	62.3%	96.83	2.77	79.93	3.53	(21.30)	31.90	-	-	-	-		
Commodity supports-bilaterals	93.20	0.2%	0.19	-	-	0.19	-	-	-	-	-	-		
Japan	30.00	0.6%	0.19	-	-	0.19	-	-	-	-	-	-		
France	-	#DIV/0!	-	-	-	-	-	-	-	-	-	-		
Germany	-	#DIV/0!	-	-	-	-	-	-	-	-	-	-		
Other	63.20	0.0%	-	-	-	-	-	-	-	-	-	-		
Commodity supports-int'l organizations	62.25	155.3%	96.64	2.77	79.93	3.34	(21.30)	31.90	-	-	-	-		
World Bank	62.25	0.0%	-	2.77	2.23	3.34	-	(8.34)	-	-	-	-		
Asian Development Bank	-	#DIV/0!	96.64	-	77.70	-	(21.30)	40.24	-	-	-	-		
IFAD	-	-	-	-	-	-	-	-	-	-	-	-		
OPEC	-	-	-	-	-	-	-	-	-	-	-	-		
Other	-	-	-	-	-	-	-	-	-	-	-	-		
Capital support for amortization	-	-	-	-	-	-	-	-	-	-	-	-		
<b>-Debt and related liabilities-budget support</b>	40.00	312.4%	124.97	-	-	-	81.82	43.15	-	-	-	-		
Foreign borrowing	-	-	124.97	-	-	-	81.82	43.15	-	-	-	-		
Multilateral	-	-	124.97	-	-	-	81.82	43.15	-	-	-	-		
Bilateral	-	-	-	-	-	-	-	-	-	-	-	-		
Others	-	-	-	-	-	-	-	-	-	-	-	-		
From international Org.	40.00	-	-	-	-	-	-	-	-	-	-	-		
Japan	-	-	-	-	-	-	-	-	-	-	-	-		
France	-	-	-	-	-	-	-	-	-	-	-	-		
Germany	-	-	-	-	-	-	-	-	-	-	-	-		
<b>b. Project aid</b>	2,600.00	48.5%	1,262.05	295.41	146.02	187.26	151.55	148.42	180.98	152.41	-	-		
<b>Spent</b>	2,600.00	48.7%	1,265.58	289.24	156.06	198.23	154.72	135.08	181.35	150.90	-	-		
<b>-Grants</b>	1,600.00	58.3%	933.33	133.33	133.33	133.33	133.33	133.33	133.33	133.33	-	-		
Commodity supports-bilaterals	1,600.00	58.3%	933.33	133.33	133.33	133.33	133.33	133.33	133.33	133.33	-	-		
Japan	-	-	-	-	-	-	-	-	-	-	-	-		
France	-	-	-	-	-	-	-	-	-	-	-	-		
Germany	-	-	-	-	-	-	-	-	-	-	-	-		
Other (project)	1,600.00	58.3%	933.33	133.33	133.33	133.33	133.33	133.33	133.33	133.33	-	-		
Commodity supports-int'l organizations	-	-	-	-	-	-	-	-	-	-	-	-		
World Bank	-	-	-	-	-	-	-	-	-	-	-	-		
Asian Development Bank	-	-	-	-	-	-	-	-	-	-	-	-		
IFAD	-	-	-	-	-	-	-	-	-	-	-	-		
OPEC	-	-	-	-	-	-	-	-	-	-	-	-		
Other	-	-	-	-	-	-	-	-	-	-	-	-		
Capital support for amortization	-	-	-	-	-	-	-	-	-	-	-	-		
<b>-Debt and related liabilities</b>	1,000.00	33.2%	332.25	155.91	22.72	64.90	21.39	1.74	48.02	17.57	-	-		
Foreign borrowing	1,000.00	33.2%	332.25	155.91	22.72	64.90	21.39	1.74	48.02	17.57	-	-		
Multilateral	1,000.00	6.7%	66.67	(0.20)	17.34	30.72	4.79	1.74	8.89	3.39	-	-		

**ការងារប្រតិបត្តិការហិរញ្ញវត្ថុសាធារណៈ ឆ្នាំ ២០១១/ TOFE: BUDGET IMPLEMENTATION FOR 2011**

Billions of Riels	2011 C.B.L.	Implementation 07months =58.33%	Jan-11	Feb-11	Mar-11	Apr-11	May-11	Jun-11	Jul-11	Aug-11	Sep-11	Oct-11	Nov-11	Dec-11
<b>Bilateral</b>	-	265.58	156.11	5.38	34.17	16.60	-	39.13	14.18	-	-			
<b>Others</b>	-	-	-	-	-	-	-	-	-	-	-			
From international Org.	-	-	-	-	-	-	-	-	-	-	-			
Japan	-	-	-	-	-	-	-	-	-	-	-			
France	-	-	-	-	-	-	-	-	-	-	-			
Germany	-	-	-	-	-	-	-	-	-	-	-			
<b>Pending</b>		(3.53)	6.17	(10.04)	(10.97)	(3.17)	13.35	(0.37)	1.51	-	-			
<b>c. Amortization on external debts</b>	(180.00)	(81.25)	(1.01)	(14.34)	(21.80)	(15.53)	(15.15)	(8.93)	(4.48)	-	-			
<b>2. DOMESTIC FINANCING</b>	<b>1,629.17</b>	<b>(1,411.06)</b>	<b>977.56</b>	<b>80.27</b>	<b>(2,731.70)</b>	<b>(17.11)</b>	<b>7.54</b>	<b>244.99</b>	<b>27.40</b>	-	-			
<b>a. Net bank financing (monetary suvey)</b>	<b>1,629.17</b>	<b>100.61</b>	<b>311.87</b>	<b>66.39</b>	<b>(555.25)</b>	<b>116.24</b>	<b>(3,456.80)</b>	<b>3,593.74</b>	<b>24.40</b>	-	-			
- Government's deposits		100.73	311.87	66.39	(555.25)	116.24	(3,456.80)	3,593.87	24.40	-	-			
- claims on Government	-	(0.12)	-	-	-	-	-	(0.12)	-	-	-			
<i>o.w. advance from NBC</i>		-	-	-	-	-	-	-	-	-	-			
<i>o.w. amort. on com. loans</i>		-	-	-	-	-	-	-	-	-	-			
<b>b. Other MEF's account</b>	-	2.96	8.76	0.20	(5.28)	0.95	(2.35)	1.43	(0.74)	-	-			
<i>Cash Riels in provincial Trea.</i>		2.96	8.76	0.20	(5.28)	0.95	(2.35)	1.43	(0.74)	-	-			
- NEC special account		-	-	-	-	-	-	-	-	-	-			
<b>c. Treasury Bill (From bidding)</b>		-	-	-	-	-	-	-	-	-	-			
Formular		-	-	-	-	-	-	-	-	-	-			
Current account		-	-	-	-	-	-	-	-	-	-			
<b>d. Private sectors</b>	-	(1,382.77)	(510.77)	1.64	(989.90)	(3.06)	52.42	77.68	(10.78)	-	-			
- Internal loans contracted		-	-	-	-	-	-	-	-	-	-			
- Internal loans amortization		-	-	-	-	-	-	-	-	-	-			
- Individual acct. & security deposits		(1,382.77)	(510.77)	1.64	(989.90)	(3.06)	52.42	77.68	(10.78)	-	-			
<b>e. \$Acc.-gap between NBC &amp;MEF</b>		(131.86)	1,167.70	12.04	(1,181.27)	(131.24)	3,414.27	(3,427.87)	14.52	-	-			
<b>3. OUTSTANDING OPERATIONS</b>		<b>1,333.79</b>	<b>(951.09)</b>	<b>(194.19)</b>	<b>1,727.55</b>	<b>(129.20)</b>	<b>(12.27)</b>	<b>31.14</b>	<b>861.86</b>	-	-			
Error	(1,131.50)	0.30	0.00	0.00	0.19	0.00	0.00	0.00	0.11	-	-			
<b>Memorandum Item :</b>		-												
Exchange rate (R/\$)			4,052	4,039	4,069	4,082	4,084	4,119	4,104	-	-			
VAT Refunded claimed (stock 199-07)		-												
VAT Refunded agree (stock 1999-07)		-												
VAT Refunded claimed (monthly flow)		-												
<i>o.w. disbursed (flow, cash)</i>		-												
Provincial revenue	387.74	57.4%	222.64	18.51	38.68	35.94	26.29	21.20	46.29	35.74	-	-		
<i>o.w. provincial tax revenue</i>	239.56	56.6%	135.57	16.39	18.73	21.41	20.67	16.72	17.62	24.02	-	-		
<i>o.w. prov. non-tax revenue</i>	22.35	56.9%	12.71	1.65	2.25	1.54	1.55	1.00	2.25	2.47	-	-		
<i>o.w. prov. Transfer from central</i>	125.83	59.1%	74.36	0.47	17.70	12.99	4.06	3.48	26.42	9.25	-	-		
Provincial expenditure	-		288.98	6.72	14.43	29.81	26.41	36.51	148.81	26.30	-	-		
<i>o.w. wage and salary</i>	-		48.03	-	4.25	6.92	4.37	2.93	25.34	4.21	-	-		
<i>o.w. non-wage</i>	-		187.81	5.15	7.54	21.79	16.24	26.04	96.78	14.27	-	-		
<i>o.w. investment</i>	-		53.15	1.57	2.64	1.09	5.80	7.54	26.69	7.82	-	-		
Provincial Balance	387.74	-17.1%	(66.34)	11.79	24.25	6.14	(0.12)	(15.32)	(102.51)	9.44	-	-		
Contribution from casino and Lottery	73.22	53.0%	38.79	3.31	3.35	3.61	7.63	5.56	12.55	2.76	-	-		
8 Priority sectors	1,996.40	33.9%	676.67	7.87	61.42	47.83	101.11	81.23	268.17	109.04	-	-		