

**របាយការណ៍ស្តីពី**

**ប្រតិបត្តិការវិនិយោគ កញ្ញា ឆ្នាំ ២០១០**



**១. សេចក្តីផ្តើម**

ស្ថានភាពសេដ្ឋកិច្ចកម្ពុជាគិតមកដល់ខែ កញ្ញា នៃឆ្នាំ ២០១០ នេះ មានភាពច្របូកច្របល់ ដោយស្ទើរគ្រប់វិស័យសេដ្ឋកិច្ច បានងើបឡើងវិញ បន្ទាប់ពីបានទទួលរងឥទ្ធិពលនៃកម្រិតវិបត្តិហិរញ្ញវត្ថុអន្តរជាតិកាលពីឆ្នាំ ២០០៩ កន្លងទៅ ដូចជាការកើនឡើងសកម្មភាពពាណិជ្ជកម្ម ការកើនឡើងវិស័យកាត់ដេរសំលៀកបំពាក់ និងការកើនឡើងវិស័យទេសចរណ៍ជាដើម ទោះបីជាមានសម្ពាធពីកំណើនតម្លៃប្រេងឥន្ធនៈខ្លះក៏ដោយ ។ ការកើនឡើងនៃសកម្មភាពសេដ្ឋកិច្ចនេះ បានធ្វើឱ្យការអនុវត្តថវិកាក្នុងរយៈពេល ៩ខែ នៃឆ្នាំ ២០១០ នេះប្រព្រឹត្តទៅល្អប្រសើរ ។

**២. ការអនុវត្តថវិកា**

នៅខែ កញ្ញា ឆ្នាំ ២០១០ ចំណូលក្នុងស្រុកអនុវត្តបានចំនួន ៤៥០.៣៥ ពាន់លានរៀល គឺខ្វះ ០.៥% នៃច្បាប់ថវិកាប្រចាំឆ្នាំ ឬទាបជាងខែកន្លងទៅប្រមាណ ៣% និងបានកើនឡើង ២០.៨% បើប្រៀបធៀបទៅនឹងខែ កញ្ញា ឆ្នាំ ២០០៩ ក្នុងនោះ ចំណូលចរន្តបានកើនឡើង ២២% ។

ចំណូលពីអត្តនាយកដ្ឋានពន្ធដារអនុវត្តបាន ១៥៤.១១ ពាន់លានរៀល គឺខ្វះ ០.៩% នៃច្បាប់ថវិកាប្រចាំឆ្នាំ ប៉ុន្តែបានកើនឡើង ២.៤% បើប្រៀបធៀបនឹងខែកន្លងទៅ ឬបានកើនឡើង ៤៥.៥% បើប្រៀបធៀបទៅនឹងខែ កញ្ញា ឆ្នាំ ២០០៩ ។ ចំណែកចំណូលពីអត្តនាយកដ្ឋានគយ និងរដ្ឋាករកម្ពុជា ប្រមូលបាន ២៣៩.៣៥ ពាន់លានរៀល គឺលើស ០.៥% នៃច្បាប់ថវិកាប្រចាំឆ្នាំ ប៉ុន្តែនៅទាបជាងខែកន្លងទៅចំនួន ១.៥% ។ បើប្រៀបធៀបទៅនឹងខែ កញ្ញា ឆ្នាំ ២០០៩ ចំណូលពីអត្តនាយកដ្ឋានគយនិងរដ្ឋាករកម្ពុជា បានកើនឡើង ៩.៥% ។

ពន្ធផ្ទាល់អនុវត្តបាន ៦១.៦៣ ពាន់លានរៀល គឺនៅខ្វះ ២.០% នៃច្បាប់ថវិកាប្រចាំឆ្នាំ ប៉ុន្តែបានកើនឡើង ៥.៩% ធៀបនឹងការអនុវត្តនៅខែកន្លងទៅ និងបានកើនឡើង ២៣.៦% បើប្រៀបធៀបទៅនឹងខែ កញ្ញា ឆ្នាំ ២០០៩ ។ ពន្ធប្រយោលអនុវត្តបាន ២៣៦.៨០ ពាន់លានរៀល គឺខ្ពស់ជាង ០.២% នៃច្បាប់ថវិកាប្រចាំឆ្នាំ ឬបានកើនឡើង ១.២% បើប្រៀបធៀបទៅនឹងខែកន្លងទៅ និងបានកើនឡើង ២៩.០% បើប្រៀបធៀប ទៅនឹងខែ កញ្ញា ឆ្នាំ ២០០៩ ។ ចំណែកពន្ធពិពាណិជ្ជកម្មក្រៅប្រទេសអនុវត្តបាន ៩៦.៥៤ ពាន់លានរៀល គឺលើស ០.៣% នៃច្បាប់ថវិកាប្រចាំឆ្នាំ ប៉ុន្តែទាបជាង ៩.៣% បើប្រៀបធៀបទៅនឹងខែកន្លងទៅ ។ បើប្រៀបធៀបទៅនឹងខែ កញ្ញា ឆ្នាំ ២០០៩ ពន្ធពិពាណិជ្ជកម្មក្រៅប្រទេសនេះ បានកើនឡើង ៣.៦% ។

ចំណូលមិនមែនសារពើពន្ធអនុវត្តបានចំនួន ៥៣.១១ ពាន់លានរៀល គឺទាបជាង ២.១% នៃច្បាប់ថវិកាប្រចាំឆ្នាំ ឬទាបជាង ១៦.០% បើប្រៀបធៀបនឹងខែកន្លងទៅ ប៉ុន្តែបានកើនឡើង ៣០.០% បើប្រៀបធៀបទៅនឹងខែ កញ្ញា ឆ្នាំ ២០០៩ ។

ជាសរុប ក្នុងរយៈពេល៩ខែ នៃឆ្នាំ ២០១០ ចំណូលក្នុងស្រុកអនុវត្តបានចំនួន ៤.១៩៣.៦៥ ពាន់លានរៀល គឺនៅខ្វះ ១.៩% នៃច្បាប់ថវិកាប្រចាំឆ្នាំ ប៉ុន្តែបានកើនឡើង ១៨.៥% បើប្រៀបធៀបទៅនឹងរយៈពេលដូចគ្នាឆ្នាំ ២០០៩ កន្លងទៅ ។ ក្នុងនោះចំណូលពន្ធនៅខ្វះ ៣.៥% នៃច្បាប់ថវិកាប្រចាំឆ្នាំ ប៉ុន្តែបានកើនឡើង ១៣.៨% បើប្រៀបធៀបនឹងរយៈពេល ៩ខែ នៃឆ្នាំ ២០០៩ និងចំណូលមិនមែនសារពើពន្ធអនុវត្តបានលើស ៧.៨% នៃច្បាប់ថវិកាប្រចាំឆ្នាំ និងបានកើនឡើង ៤៨.៦% ធៀបនឹង ៩ខែនៃឆ្នាំ ២០០៩ ។

**៣. ការអនុវត្តចំណាយ**

នៅខែ កញ្ញា ឆ្នាំ ២០១០ ចំណាយសរុបអនុវត្តបានចំនួន ១.០១១.៩៧ ពាន់លានរៀល គឺលើស ៤,១% នៃច្បាប់ ថវិកាប្រចាំឆ្នាំ និងបានកើនឡើង ៣៣,៤% បើប្រៀបធៀបទៅនឹងខែកន្លងទៅ ឬបានកើនឡើង ៥៤,១% បើប្រៀបធៀប ទៅនឹង ខែ កញ្ញា ឆ្នាំ ២០០៩ ។ ក្នុងនោះចំណាយចរន្តអនុវត្តខ្ពស់ជាង ២,៣% នៃច្បាប់ថវិកាប្រចាំឆ្នាំ ឬខ្ពស់ជាងខែកន្លងទៅ ១៩,៦% និងខ្ពស់ជាង ៥៩,៧% បើប្រៀបធៀបទៅនឹងខែ កញ្ញា ឆ្នាំ ២០០៩ ។ ចំណែកចំណាយជាមូលធន អនុវត្តបានខ្ពស់ជាង ៧,០% នៃច្បាប់ថវិកាប្រចាំឆ្នាំ ឬខ្ពស់ជាងការអនុវត្តនៅខែកន្លងទៅ ៥៣,១% និងខ្ពស់ជាងខែ កញ្ញា ឆ្នាំ ២០០៩ ប្រមាណ ៤៨,៣% ។

ចំពោះចំណាយចរន្តនៅខែ កញ្ញា ឆ្នាំ ២០១០ សំរាប់ក្រសួងអាទិភាព គឺលើស ៣,៤% នៃច្បាប់ថវិកាប្រចាំឆ្នាំ និងបានកើនឡើង ១២៩,៣% បើប្រៀបធៀបទៅនឹងខែ កញ្ញា ឆ្នាំ ២០០៩ ។ ជាមួយគ្នានេះរយៈពេល៩ខែឆ្នាំ ២០១០ ចំណាយរបស់ក្រសួងអាទិភាពបានកើនលើស ១០,៦% ក្នុងនោះ ចំណាយរបស់ក្រសួងសុខាភិបាលបានកើនឡើង ២,៤% ចំណាយរបស់ក្រសួងអប់រំ យុវជន និងកីឡាបានកើនឡើង ៣,៨% ចំណាយរបស់ក្រសួងកសិកម្ម រុក្ខាប្រមាញ់ និង នេសាទបានកើនឡើង ៩,១% ចំណាយរបស់ក្រសួងអភិវឌ្ឍន៍ជនបទបានកើនឡើង ៩៩,៥% ចំណាយរបស់ក្រសួង កិច្ចការនារីបានកើនឡើង ១,៨% ចំណាយរបស់ក្រសួងយុត្តិធម៌បានកើនឡើង ១៨,៩% និងចំណាយរបស់ក្រសួងរៀបចំដែនដី នគរូបនីយកម្ម និងសំណង់បានកើនឡើង ១៣,០% ។ ប៉ុន្តែចំណាយរបស់ក្រសួងការងារនិងបណ្តុះបណ្តាលវិជ្ជាជីវៈបានថយចុះ ៣០,៤% ។

ជាសរុប ក្នុងរយៈពេល៩ខែនៃឆ្នាំ ២០១០ ចំណាយសរុបអនុវត្តបានចំនួន ៦.១៨៨.០៤ ពាន់លានរៀល គឺលើស ០,៩% នៃច្បាប់ថវិកាប្រចាំឆ្នាំ ឬបានកើនឡើង ២,៩% បើប្រៀបធៀបទៅនឹង៩ខែនៃឆ្នាំ ២០០៩ ។ ក្នុងនោះ ចំណាយចរន្តខ្លះ ៥,០% នៃច្បាប់ថវិកាប្រចាំឆ្នាំ ប៉ុន្តែបានកើនឡើង ១៣,៤% បើប្រៀបធៀបទៅនឹង៩ខែនៃឆ្នាំ ២០០៩ ។ ចំណែកចំណាយ ជាមូលធនបានកើនឡើង ១០,៤% នៃច្បាប់ថវិកាប្រចាំឆ្នាំ ប៉ុន្តែបានថយចុះ ៨,៣% បើប្រៀបធៀបទៅនឹង ការអនុវត្ត៩ខែនៃឆ្នាំ ២០០៩ កន្លងទៅ ។

**៤. តុល្យភាពថវិកា**

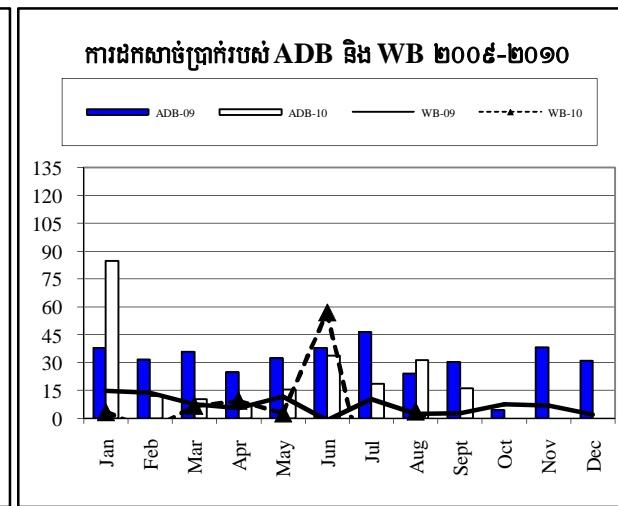
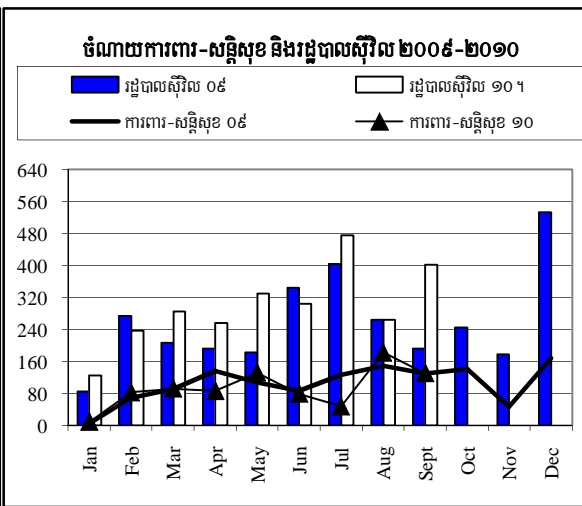
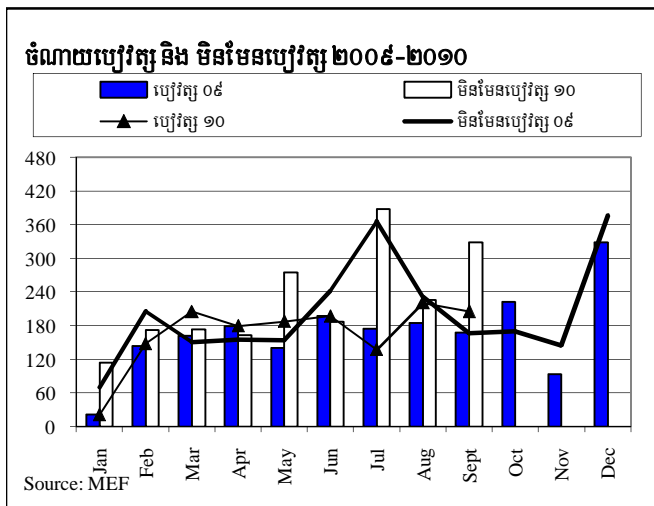
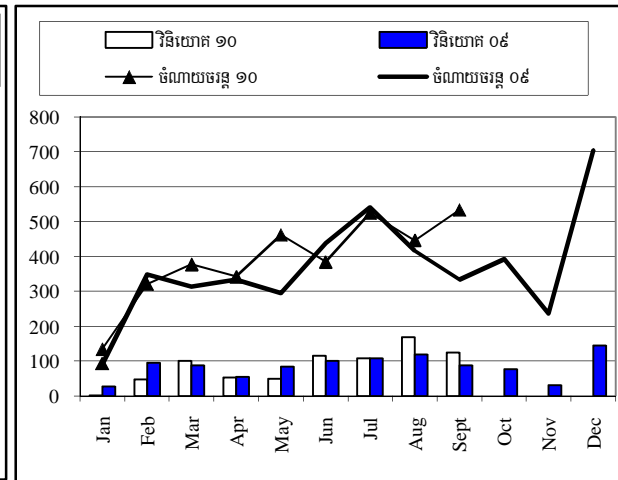
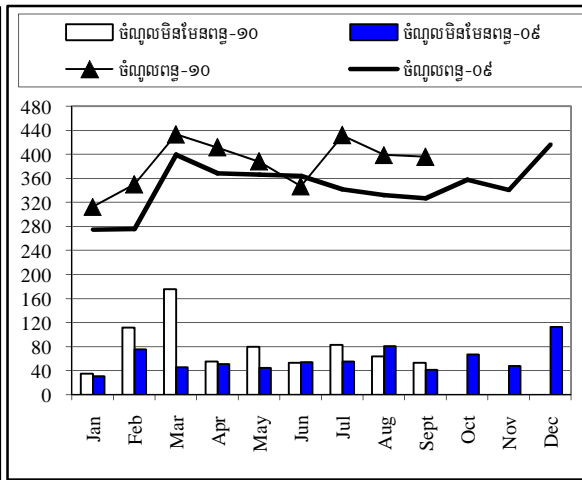
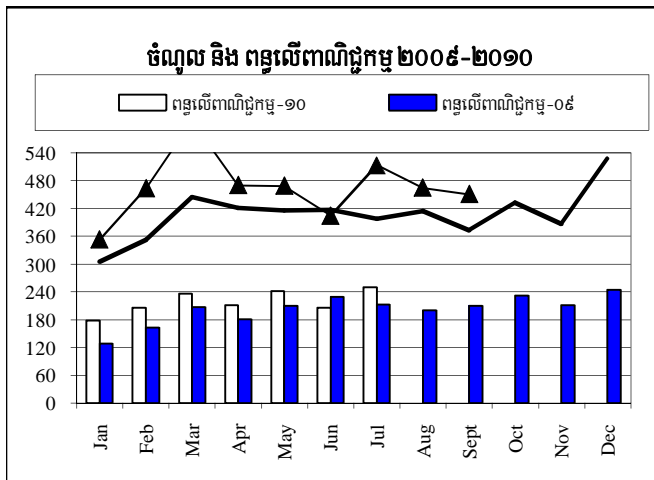
តុល្យភាពថវិកាចរន្តនៅខែ កញ្ញា ឆ្នាំ ២០១០ មានឱនភាពជាសាច់ប្រាក់ចំនួន ៣៣,៨១ ពាន់លានរៀល ចំណែក តុល្យភាពសរុប មានឱនភាពចំនួន ៥១០,១៣ ពាន់លានរៀល ។ នៅខែ កញ្ញា ឆ្នាំ ២០១០ នេះ រាជរដ្ឋាភិបាលបានធ្វើ ប្រតិបត្តិការហិរញ្ញប្បទានក្រៅប្រទេសចំនួន ៣៥០,៥១ ពាន់លានរៀល ដែលក្នុងនោះមានហិរញ្ញប្បទានសំរាប់គម្រោង អភិវឌ្ឍន៍ចំនួន ៣៧០,២២ ពាន់លានរៀល និងសំរាប់ការសងបំណុលក្រៅប្រទេស មានចំនួន ១៩,៧០ ពាន់លានរៀល ។

ក្នុងរយៈពេល ៩ខែដើមឆ្នាំ ២០១០ អតិរេកសាច់ប្រាក់ចរន្តមានចំនួន ២,៣៣៥ ពាន់លានរៀល ។ រាជរដ្ឋាភិបាល បានធ្វើប្រតិបត្តិការហិរញ្ញប្បទានក្រៅប្រទេស ចំនួន ២,០៥៥ ពាន់លានរៀល ដែលក្នុងនោះមានហិរញ្ញប្បទានសំរាប់គម្រោង អភិវឌ្ឍន៍ចំនួន ១,៧៩៤ ពាន់លានរៀល ហិរញ្ញប្បទានសំរាប់ទ្រទ្រង់ថវិកាចំនួន ១៥៤ ពាន់លានរៀល និងសំរាប់សងបំណុល ក្រៅប្រទេសមានចំនួន ១០៧ ពាន់លានរៀល ។

**៥. សេចក្តីសន្និដ្ឋាន**

ស្ថានភាពវិវត្តន៍នៅអំឡុង៩ខែឆ្នាំ ២០១០ នេះ មានភាពប្រសើរឡើង ។ ទោះជាចំណូលបានកើនឡើងខ្ពស់ ក៏ដោយ ក៏រាជរដ្ឋាភិបាលបានប្រកាន់ខ្ជាប់នូវការអនុវត្តន៍នយោបាយថវិកាដោយប្រយ័ត្នប្រយោជន៍ ដើម្បីបង្កើនឡើងវិញនូវ តុល្យភាពថវិកា និងទប់ស្កាត់អតិផរណាក្នុងសេដ្ឋកិច្ចជាតិ ។

## ការប្រៀបធៀបចំណូល និង ចំណាយឆ្នាំ ២០០៩-២០១០



**ការវិនិយោគសាងសង់ហេដ្ឋារចនាសម្ព័ន្ធ: ឆ្នាំ ២០១០/ TOFE: BUDGET IMPLEMENTATION FOR 2010**

Billions of Riels	2010 C.B.L.	Implementation 9months =75%	Jan-10	Feb-10	Mar-10	Apr-10	May-10	Jun-10	Jul-10	Aug-10	Sep-10	Oct-10
<b>I. DOMESTIC REVENUE</b>	<b>5,740.77</b>	<b>73.1%</b>	<b>4,193.65</b>	<b>352.51</b>	<b>462.70</b>	<b>609.40</b>	<b>469.41</b>	<b>467.96</b>	<b>403.73</b>	<b>513.29</b>	<b>464.31</b>	<b>450.35</b>
<b>I.CURRENT REVENUE</b>	<b>5,692.77</b>	<b>73.2%</b>	<b>4,168.25</b>	<b>346.54</b>	<b>460.40</b>	<b>607.30</b>	<b>465.13</b>	<b>466.83</b>	<b>398.95</b>	<b>513.29</b>	<b>461.74</b>	<b>448.08</b>
<b>a. TAX REVENUE</b>	<b>4,840.60</b>	<b>71.5%</b>	<b>3,462.35</b>	<b>312.33</b>	<b>349.30</b>	<b>432.42</b>	<b>410.32</b>	<b>387.40</b>	<b>346.11</b>	<b>431.01</b>	<b>398.49</b>	<b>394.97</b>
<b>Domestic tax revenue</b>	<b>3,728.28</b>	<b>70.5%</b>	<b>2,628.18</b>	<b>237.72</b>	<b>254.36</b>	<b>328.26</b>	<b>322.25</b>	<b>307.34</b>	<b>261.28</b>	<b>326.46</b>	<b>292.07</b>	<b>298.43</b>
On income, profits, capital gain - persons	252.11	58.1%	146.55	15.15	15.09	15.91	15.75	17.51	17.48	13.43	20.51	15.71
On income, profits, capital gain - companies	716.30	67.8%	485.29	44.87	33.65	77.20	95.81	48.66	37.98	63.54	37.66	45.92
General taxes on goods and services	1,816.93	68.2%	1,239.69	111.83	120.17	142.10	128.40	143.55	131.88	159.95	152.35	149.47
o.w/ -Turnover taxes	43.95	48.7%	21.40	1.10	1.22	1.45	1.43	1.57	1.47	10.15	1.47	1.55
-VAT	1,772.98	68.7%	1,218.30	110.74	118.95	140.65	126.97	141.97	130.41	149.80	150.88	147.93
Taxes on specific goods	778.03	82.1%	639.07	56.93	73.38	79.79	67.38	80.45	61.31	77.76	66.14	75.94
Taxes on specific services	141.62	68.1%	96.45	7.72	9.84	11.62	13.59	12.01	11.58	8.62	11.51	9.97
Taxes on goods and services or activities	6.98	187.1%	13.06	0.69	1.30	0.72	0.44	4.47	0.22	1.66	3.16	0.40
Other tax revenue	16.32	49.5%	8.07	0.51	0.93	0.94	0.88	0.70	0.84	1.52	0.74	1.02
<b>Taxes on international trade</b>	<b>1,112.32</b>	<b>75.0%</b>	<b>834.17</b>	<b>74.61</b>	<b>94.94</b>	<b>104.16</b>	<b>88.07</b>	<b>80.06</b>	<b>84.83</b>	<b>104.55</b>	<b>106.42</b>	<b>96.54</b>
Taxes and duties on imports	999.70	75.5%	755.00	67.42	87.42	98.63	74.94	72.72	76.39	92.69	96.03	88.77
o.w/ -Customs duties and taxes	531.96	69.9%	371.67	35.97	36.11	47.72	42.54	43.17	38.64	45.06	41.13	41.35
-Customs fees	29.38	34.3%	10.09	1.04	1.04	0.96	1.06	1.24	1.05	1.36	1.31	1.03
-Oil product duties	266.76	83.9%	223.87	21.12	31.09	27.57	20.32	17.37	20.43	28.66	29.43	27.89
-Additional tax on oil product - Road maintenance	163.28	88.1%	143.83	8.78	18.49	21.42	10.69	10.50	15.74	17.22	23.09	17.90
Taxes and duties on exports	112.62	70.3%	79.17	7.19	7.53	5.53	13.13	7.34	8.43	11.86	10.39	7.77
o.w/ -Customs duties on rubber exports	13.00	30.3%	3.93	0.47	0.19	0.25	0.25	0.42	0.43	0.54	0.76	0.63
-Duties on export quotas	7.28	40.9%	2.98	0.17	0.16	0.10	0.08	0.06	0.06	0.06	2.25	0.04
<b>b. NON TAX REVENUE</b>	<b>852.18</b>	<b>82.8%</b>	<b>705.90</b>	<b>34.21</b>	<b>111.10</b>	<b>174.87</b>	<b>54.80</b>	<b>79.44</b>	<b>52.84</b>	<b>82.28</b>	<b>63.25</b>	<b>53.11</b>
<b>Property income</b>	<b>99.97</b>	<b>167.5%</b>	<b>167.44</b>	<b>1.73</b>	<b>4.35</b>	<b>118.69</b>	<b>9.96</b>	<b>9.75</b>	<b>3.44</b>	<b>4.75</b>	<b>5.91</b>	<b>8.86</b>
Rental income from land	44.33	367.9%	163.10	1.72	4.35	118.66	9.96	9.75	2.33	4.75	5.41	6.16
o.w/ revenue from Extractive Industry	-	-	121.49	-	-	112.21	-	6.28	-	-	1.00	2.00
Revenue from public enterprises	55.64	7.8%	4.35	0.02	-	0.03	-	-	1.11	-	0.50	2.70
<b>Sale of goods and services</b>	<b>457.90</b>	<b>72.4%</b>	<b>331.31</b>	<b>23.37</b>	<b>36.90</b>	<b>48.19</b>	<b>30.54</b>	<b>39.57</b>	<b>32.83</b>	<b>39.17</b>	<b>49.94</b>	<b>30.81</b>
Market establishments	226.43	71.1%	161.08	14.56	16.81	27.67	12.04	23.90	14.48	18.39	20.84	12.37
Nonmarket establishments	12.09	92.6%	11.19	0.47	0.96	1.03	0.52	1.14	0.67	2.03	3.54	0.82
Administrative fees	201.27	73.4%	147.82	7.28	17.17	18.78	16.71	13.05	16.77	16.94	24.52	16.61
Rental income from invested assets	18.11	61.9%	11.21	1.05	1.96	0.70	1.26	1.49	0.90	1.80	1.03	1.01
Airport tax	-	-	-	-	-	-	-	-	-	-	-	-
<b>Other non tax</b>	<b>294.31</b>	<b>70.4%</b>	<b>207.15</b>	<b>9.11</b>	<b>69.86</b>	<b>8.00</b>	<b>14.30</b>	<b>30.11</b>	<b>16.58</b>	<b>38.35</b>	<b>7.40</b>	<b>13.44</b>
o.w/ Privatizations of public enterprises	250.00	54.1%	135.28	0.19	66.88	3.12	3.82	25.40	-	28.14	0.64	7.08
o.w/ Disposal of fixed assets	-	-	0.79	-	0.04	-	-	0.00	0.59	0.15	-	0.01
<b>2. CAPITAL REVENUE</b>	<b>48.00</b>	<b>52.9%</b>	<b>25.40</b>	<b>5.98</b>	<b>2.30</b>	<b>2.10</b>	<b>4.28</b>	<b>1.12</b>	<b>4.78</b>	<b>-</b>	<b>2.57</b>	<b>2.27</b>
Other financial investments	48.00	52.9%	25.40	5.98	2.30	2.10	4.28	1.12	4.78	-	2.57	2.27
<b>II. BUDGET EXPENDITURE</b>	<b>8,149.77</b>	<b>75.9%</b>	<b>6,188.04</b>	<b>334.79</b>	<b>497.61</b>	<b>779.83</b>	<b>518.78</b>	<b>618.37</b>	<b>960.89</b>	<b>707.20</b>	<b>758.59</b>	<b>1,011.97</b>
<b>1. CURRENT EXPENDITURE</b>	<b>5,028.77</b>	<b>70.0%</b>	<b>3,522.52</b>	<b>134.40</b>	<b>320.35</b>	<b>377.08</b>	<b>341.80</b>	<b>461.89</b>	<b>383.68</b>	<b>523.98</b>	<b>445.93</b>	<b>533.39</b>
<b>a. Wages</b>	<b>2,091.76</b>	<b>71.6%</b>	<b>1,498.51</b>	<b>21.00</b>	<b>147.90</b>	<b>204.56</b>	<b>179.03</b>	<b>186.95</b>	<b>196.70</b>	<b>136.89</b>	<b>220.34</b>	<b>205.14</b>
<b>Personnel charges-civil administrative</b>	<b>1,276.50</b>	<b>66.9%</b>	<b>853.64</b>	<b>20.11</b>	<b>76.65</b>	<b>132.40</b>	<b>107.08</b>	<b>71.76</b>	<b>140.57</b>	<b>93.24</b>	<b>104.39</b>	<b>107.44</b>
o.w/ Diplomatic salary	3.38	73.4%	2.48	0.03	-	0.94	-	-	0.66	-	0.85	-
<b>Personnel charges-national defence and security</b>	<b>815.26</b>	<b>79.1%</b>	<b>644.86</b>	<b>0.89</b>	<b>71.25</b>	<b>72.16</b>	<b>71.95</b>	<b>115.19</b>	<b>56.13</b>	<b>43.65</b>	<b>115.96</b>	<b>97.69</b>

**ការវិនិយោគសាងសង់ស្ថាប័នសាធារណៈ ឆ្នាំ ២០១០/ TOFE: BUDGET IMPLEMENTATION FOR 2010**

Billions of Riels	2010 C.B.L.	Implementation 9months =75%	Jan-10	Feb-10	Mar-10	Apr-10	May-10	Jun-10	Jul-10	Aug-10	Sep-10	Oct-10
<b>b. Non wage</b>	<b>2,937.01</b>	<b>68.9%</b>	<b>2,024.02</b>	<b>113.40</b>	<b>172.45</b>	<b>172.52</b>	<b>162.77</b>	<b>274.95</b>	<b>186.99</b>	<b>387.09</b>	<b>225.59</b>	<b>328.26</b>
<b>Purchases</b>	813.39	69.4%	564.14	22.00	22.34	41.28	55.62	72.10	62.70	107.58	85.33	95.19
Maintenance supplies	149.47	53.1%	79.36	1.15	1.15	3.72	4.80	4.47	8.43	8.67	19.18	27.78
Office supplies	105.64	66.7%	70.48	1.10	5.73	5.22	6.59	6.23	10.13	16.87	9.69	8.90
Food and agricultural products	121.18	80.2%	97.20	8.00	11.48	16.72	12.26	11.29	0.49	13.45	12.89	10.62
Clothing and distinctions	108.73	92.0%	100.06	0.82	0.43	0.73	3.09	0.61	20.58	41.80	11.95	20.05
Small tools, material, furniture and equip.	182.08	57.9%	105.49	10.83	0.70	10.47	18.88	11.60	12.96	11.76	22.94	5.36
Water and energy	87.07	64.9%	56.50	0.10	2.61	4.00	9.28	10.07	9.60	6.77	7.94	6.14
Sanitary and health products	57.77	93.8%	54.21	-	0.13	0.30	0.62	27.72	0.36	8.21	0.62	16.24
Other supplies	1.45	58.2%	0.85	-	0.11	0.11	0.11	0.11	0.14	0.05	0.11	0.11
<b>External services</b>	303.49	92.8%	281.55	20.11	10.85	22.97	23.42	22.91	42.82	44.05	39.43	54.98
o.w/ - Building rentals of expenses	14.85	85.0%	12.62	1.76	4.57	3.55	0.23	0.11	1.21	0.15	0.87	0.16
-Maintenance and repairs	256.41	96.6%	247.61	17.99	4.25	15.86	18.30	20.49	38.41	42.71	36.43	53.16
<b>Other services</b>	291.44	60.9%	177.60	11.86	11.35	31.35	17.49	18.31	25.71	23.91	19.05	18.56
o.w/ -External staff	13.47	47.1%	6.34	0.10	0.05	1.53	0.28	0.40	1.46	0.48	1.61	0.42
-Public relations and advertizing	104.98	58.5%	61.37	6.43	4.68	8.15	5.93	5.80	7.50	8.54	6.62	7.70
-Transportation and mission costs: Inland	96.63	62.3%	60.21	2.27	3.40	10.06	6.65	7.80	8.45	8.32	6.65	6.60
-Transportation and mission costs: Abroad	52.92	67.1%	35.52	2.92	2.80	6.70	3.46	3.25	6.29	4.44	2.67	3.00
-Mail and telecommunication costs	20.94	59.1%	12.37	0.03	0.31	4.49	1.02	0.92	1.78	1.80	1.26	0.76
<b>Financial charges</b>	120.00	73.3%	87.97	16.78	3.42	16.05	4.41	10.55	2.21	14.65	4.41	15.48
o.w/ -Interests on domestic debt	-	-	0.26	-	-	-	-	-	-	0.26	-	-
-Interests on external debt	-	-	87.41	16.78	3.42	15.90	4.41	10.55	2.21	14.38	4.27	15.48
<b>Subsidy and Social assistants</b>	995.54	87.2%	868.22	39.37	119.80	54.13	60.82	141.90	50.68	194.73	69.73	137.05
o.w/ -Subsidies to regional and local authorities	253.54	96.6%	244.90	23.92	80.00	-	18.90	11.51	10.55	46.93	23.80	29.28
-Subsidies to administrative institutions	71.93	66.9%	48.11	-	-	21.36	1.96	0.90	3.16	2.85	12.75	5.13
-Social assistance	398.31	102.8%	409.27	8.27	17.45	18.12	20.82	117.06	14.71	113.39	13.67	85.78
-Subsidies to cultural and social entities	61.06	69.8%	42.63	6.86	4.88	3.97	3.89	5.08	5.08	5.21	4.38	3.29
<b>Other non wage</b>	413.15	10.8%	44.54	3.27	4.68	6.74	1.02	9.18	2.86	2.16	7.65	6.99
<b>2. CAPITAL</b>	<b>3,121.00</b>	<b>85.4%</b>	<b>2,665.52</b>	<b>200.39</b>	<b>177.26</b>	<b>402.75</b>	<b>176.98</b>	<b>156.48</b>	<b>577.21</b>	<b>183.22</b>	<b>312.65</b>	<b>478.58</b>
<b>Domestic Financing</b>	<b>1,121.00</b>	<b>69.0%</b>	<b>773.11</b>	<b>2.37</b>	<b>46.93</b>	<b>101.51</b>	<b>53.84</b>	<b>50.09</b>	<b>115.97</b>	<b>108.99</b>	<b>168.21</b>	<b>125.20</b>
Tangible fixed assets and land	1,121.00	68.6%	768.91	2.37	44.85	101.51	53.84	50.09	115.97	106.88	168.21	125.20
Equity participation and related shares	-	-	4.20	-	2.08	-	-	-	-	2.11	-	-
<b>External assistance (Project)</b>	<b>2,000.00</b>	-	<b>1,892.41</b>	<b>198.02</b>	<b>130.33</b>	<b>301.23</b>	<b>123.13</b>	<b>106.39</b>	<b>461.237</b>	<b>74.224</b>	<b>144.445</b>	<b>353.388</b>
<b>CURRENT DEF/SURPL.comt (I-I-II.1)</b>	<b>664.00</b>	<b>97.2%</b>	<b>645.73</b>	<b>212.13</b>	<b>140.05</b>	<b>230.21</b>	<b>123.32</b>	<b>4.94</b>	<b>15.27</b>	<b>(10.69)</b>	<b>15.80</b>	<b>(85.31)</b>
<b>OVERALL DEF/SURPL.comt (I-II)</b>	<b>(2,409.00)</b>	<b>82.8%</b>	<b>(1,994.39)</b>	<b>17.72</b>	<b>(34.91)</b>	<b>(170.43)</b>	<b>(49.37)</b>	<b>(150.42)</b>	<b>(557.16)</b>	<b>(193.91)</b>	<b>(294.28)</b>	<b>(561.63)</b>
<b>3. Expenditure adjustments</b>	-	-	<b>(349.30)</b>	<b>(187.45)</b>	<b>(136.27)</b>	<b>7.43</b>	<b>(127.51)</b>	<b>(39.10)</b>	<b>56.75</b>	<b>(1.79)</b>	<b>34.17</b>	<b>44.48</b>
Civil administration	-	-	(349.30)	(187.45)	(136.27)	7.43	(127.51)	(39.10)	56.75	(1.79)	34.17	44.48
<b>CURRENT DEF/SURPL.cash(comt.+3)</b>	<b>664.00</b>	<b>44.6%</b>	<b>296.43</b>	<b>24.68</b>	<b>3.78</b>	<b>237.64</b>	<b>(4.18)</b>	<b>(34.16)</b>	<b>72.02</b>	<b>(12.48)</b>	<b>49.97</b>	<b>(40.83)</b>
<b>OVERALL DEF/SURPL.cash (com.+3)</b>	<b>(2,409.00)</b>	<b>97.3%</b>	<b>(2,343.69)</b>	<b>(169.73)</b>	<b>(171.18)</b>	<b>(163.01)</b>	<b>(176.88)</b>	<b>(189.52)</b>	<b>(500.41)</b>	<b>(195.70)</b>	<b>(260.11)</b>	<b>(517.15)</b>
<b>III. FINANCING</b>	<b>2,409.00</b>	<b>97.3%</b>	<b>2,343.69</b>	<b>169.73</b>	<b>171.18</b>	<b>163.01</b>	<b>176.88</b>	<b>189.52</b>	<b>500.41</b>	<b>195.70</b>	<b>260.11</b>	<b>517.15</b>
<b>I. FOREIGN FINANCING</b>	<b>2,214.00</b>	<b>83.2%</b>	<b>1,841.54</b>	<b>118.09</b>	<b>129.79</b>	<b>332.68</b>	<b>157.61</b>	<b>112.75</b>	<b>394.95</b>	<b>132.81</b>	<b>112.34</b>	<b>350.51</b>
<b>a. Budget support</b>	<b>364.00</b>	<b>42.4%</b>	<b>154.35</b>	-	-	<b>58.15</b>	<b>44.06</b>	<b>36.72</b>	<b>3.37</b>	<b>10.70</b>	<b>1.35</b>	-
-Grants-budget support	284.00	40.2%	114.16	-	-	17.95	44.06	36.72	3.37	10.70	1.35	-
Commodity supports-bilaterals	104.00	73.8%	76.80	-	-	13.57	31.40	31.82	-	-	-	-

ការងារប្រតិបត្តិការហិរញ្ញវត្ថុសាធារណៈ ឆ្នាំ ២០១០/ TOFE: BUDGET IMPLEMENTATION FOR 2010

Billions of Riels	2010 C.B.L.	Implementation 9months =75%	Jan-10	Feb-10	Mar-10	Apr-10	May-10	Jun-10	Jul-10	Aug-10	Sep-10	Oct-10
Japan	40.00	192.0%	76.80	-	-	13.57	31.40	31.82	-	-	-	-
Commodity supports-int'l organizations	180.00	20.8%	37.35	-	-	4.38	12.66	4.90	3.37	10.70	1.35	-
World Bank	60.00	62.3%	37.35	-	-	4.38	12.66	4.90	3.37	10.70	1.35	-
<b>-Debt and related liabilities-budget support</b>	<b>80.00</b>	<b>50.2%</b>	<b>40.20</b>	-	-	<b>40.20</b>	-	-	-	-	-	-
Foreign borrowing	40.00	100.5%	40.20	-	-	40.20	-	-	-	-	-	-
Multilateral	40.00	100.5%	40.20	-	-	40.20	-	-	-	-	-	-
<b>b. Project aid</b>	<b>2,000.00</b>	<b>89.7%</b>	<b>1,794.86</b>	<b>121.77</b>	<b>139.81</b>	<b>305.14</b>	<b>116.77</b>	<b>94.54</b>	<b>393.19</b>	<b>125.87</b>	<b>127.56</b>	<b>370.22</b>
<b>Spent</b>	<b>2,000.00</b>	<b>94.6%</b>	<b>1,892.41</b>	<b>198.02</b>	<b>130.33</b>	<b>301.23</b>	<b>123.13</b>	<b>106.39</b>	<b>461.24</b>	<b>74.22</b>	<b>144.44</b>	<b>353.39</b>
<b>-Grants</b>	<b>1,050.00</b>	<b>75.0%</b>	<b>787.50</b>	<b>87.50</b>	<b>87.50</b>	<b>87.50</b>	<b>87.50</b>	<b>87.50</b>	<b>87.50</b>	<b>87.50</b>	<b>87.50</b>	<b>87.50</b>
Commodity supports-bilaterals	1,050.00	75.0%	787.50	87.50	87.50	87.50	87.50	87.50	87.50	87.50	87.50	87.50
Other (project)	1,050.00	75.0%	787.50	87.50	87.50	87.50	87.50	87.50	87.50	87.50	87.50	87.50
<b>-Debt and related liabilities</b>	<b>950.00</b>	<b>116.3%</b>	<b>1,104.91</b>	<b>110.52</b>	<b>42.83</b>	<b>213.73</b>	<b>35.63</b>	<b>18.89</b>	<b>373.74</b>	<b>(13.28)</b>	<b>56.94</b>	<b>265.89</b>
Foreign borrowing	950.00	116.3%	1,104.91	110.52	42.83	213.73	35.63	18.89	373.74	(13.28)	56.94	265.89
Multilateral	950.00	26.4%	251.10	87.84	5.88	16.97	16.81	18.13	90.90	(27.87)	34.79	7.64
Bilateral	-		853.81	22.68	36.95	196.76	18.82	0.76	282.84	14.59	22.16	258.24
Pending			(97.55)	(76.25)	9.48	3.90	(6.36)	(11.85)	(68.05)	51.64	(16.88)	16.83
c. Amortization on external debts	(150.00)	71.8%	(107.68)	(3.68)	(10.02)	(30.61)	(3.22)	(18.51)	(1.61)	(3.75)	(16.58)	(19.70)
<b>2. DOMESTIC FINANCING</b>	<b>195.00</b>	<b>586.4%</b>	<b>1,143.50</b>	<b>815.76</b>	<b>(55.95)</b>	<b>(233.92)</b>	<b>103.45</b>	<b>88.75</b>	<b>83.48</b>	<b>49.77</b>	<b>157.42</b>	<b>134.74</b>
<b>a. Net bank financing (monetary survey)</b>	<b>195.00</b>	<b>-2.6%</b>	<b>(5.10)</b>	<b>(2.11)</b>	<b>(57.54)</b>	<b>(312.62)</b>	<b>22.95</b>	<b>(68.22)</b>	<b>171.15</b>	<b>(71.83)</b>	<b>180.40</b>	<b>132.70</b>
- Government's deposits	195.00	-2.6%	(5.10)	(2.11)	(57.54)	(312.62)	22.95	(68.22)	171.28	(71.83)	180.40	132.57
- claims on Government	-		(0.00)	-	-	-	-	-	(0.13)	(0.00)	-	0.13
<b>b. Other MEF's account</b>	<b>-</b>		<b>(6.22)</b>	<b>(5.48)</b>	<b>4.42</b>	<b>(0.85)</b>	<b>(0.99)</b>	<b>1.25</b>	<b>1.03</b>	<b>(1.71)</b>	<b>(4.69)</b>	<b>0.79</b>
Cash Riels in provincial Trea.			(6.22)	(5.48)	4.42	(0.85)	(0.99)	1.25	1.03	(1.71)	(4.69)	0.79
<b>d. Private sectors</b>	<b>-</b>		<b>841.06</b>	<b>761.39</b>	<b>(0.83)</b>	<b>10.97</b>	<b>56.89</b>	<b>95.28</b>	<b>(134.43)</b>	<b>63.64</b>	<b>(32.01)</b>	<b>20.15</b>
- Individual acct. & security deposits			841.06	761.39	(0.83)	10.97	56.89	95.28	(134.43)	63.64	(32.01)	20.15
<b>e. \$Acc.-gap between NBC &amp;MEF</b>			<b>313.77</b>	<b>61.96</b>	<b>(2.01)</b>	<b>68.58</b>	<b>24.60</b>	<b>60.44</b>	<b>45.72</b>	<b>59.68</b>	<b>13.71</b>	<b>(18.91)</b>
<b>3. OUTSTANDING OPERATIONS</b>			<b>(642.44)</b>	<b>(764.13)</b>	<b>97.34</b>	<b>64.25</b>	<b>(84.18)</b>	<b>(11.99)</b>	<b>21.98</b>	<b>13.12</b>	<b>(10.73)</b>	<b>31.90</b>
Error	-		1.09	0.00	0.00	0.00	0.00	0.01	0.00	0.00	1.07	0.00
<b>Memorandum Item :</b>			-									
Exchange rate (R/\$)				4,171	4,187	4,186	4,190	4,209	4,226	4,241	4,239	4,231
Provincial revenue	206.78	141.5%	292.55	19.19	33.59	20.42	34.24	34.24	38.20	20.14	49.52	43.02
o.w. provincial tax revenue	131.24	136.3%	178.95	14.00	10.34	17.06	19.05	19.05	16.81	13.10	31.49	38.06
o.w. prov. non-tax revenue	20.53	68.7%	14.11	3.08	0.83	1.50	0.79	0.79	1.64	2.01	2.46	0.99
o.w. prov. Transfer from central	55.00	180.9%	99.50	2.11	22.42	1.87	14.40	14.40	19.75	5.03	15.57	3.97
Provincial expenditure	326.37	77.2%	252.09	4.56	20.91	25.53	29.95	36.51	31.34	26.30	39.39	37.60
o.w. wage and salary	54.61	72.6%	39.68	0.17	6.06	5.32	5.04	2.93	5.80	4.21	5.21	4.92
o.w. non-wage	194.03	75.9%	147.20	4.39	12.63	15.25	17.88	26.04	20.58	14.27	22.38	13.78
o.w. investment	77.73	83.9%	65.21	-	2.23	4.95	7.02	7.54	4.95	7.82	11.79	18.91
Provincial Balance	(119.59)	-33.8%	40.46	14.63	12.67	(5.10)	4.29	(2.27)	6.86	(6.15)	10.13	5.42
Contribution from casino and Lottery	63.62	78.5%	49.91	2.99	5.00	6.43	8.28	6.17	6.67	5.35	4.61	4.41
8 Priority sectors	1,738.50	67.2%	1,168.63	8.50	58.13	95.67	107.70	197.39	144.92	228.69	122.96	204.66